



Încărcătoare frontale  
FL FLC FLE

**CLAAS**

# Încărcătoare frontale CLAAS. Totul este sub control.

De la utilizări tradiționale în agricultură și silvicultură până la aplicații specializate pentru sectorul municipal, încărcătoarele frontale sunt folosite pentru o gamă extrem de mare de lucrări.

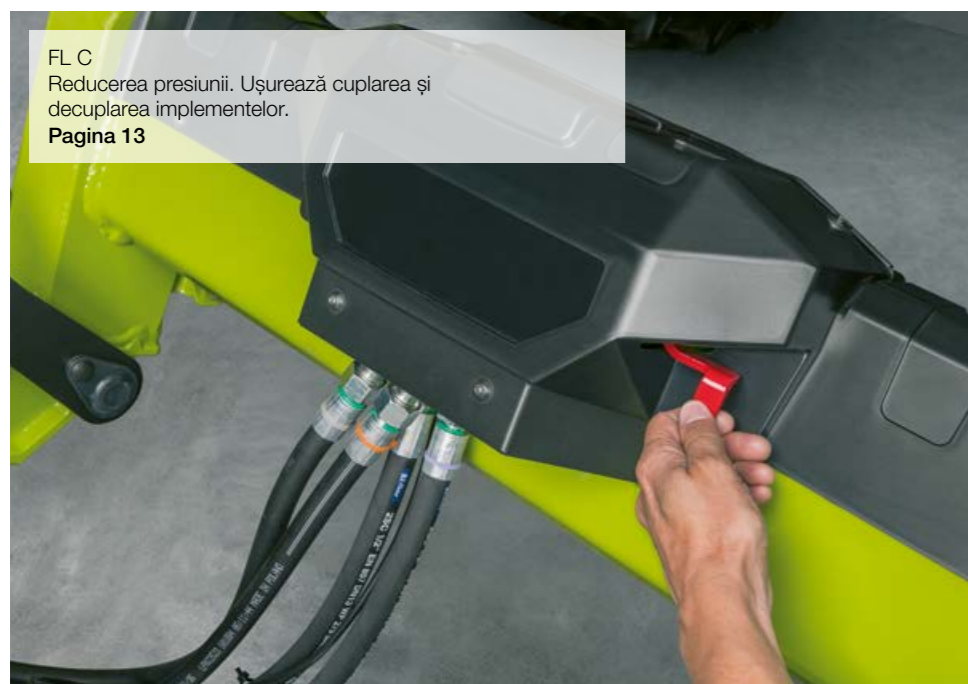
Cu peste 20 de modele din trei serii, sunteți pregătit pentru orice cu un încărcător frontal CLAAS și extindeți semnificativ gama de aplicații pentru tractoarele cu o putere de 45 până la 300 cp. De asemenea, încărcătoarele frontale oferă confort, durabilitate și siguranță excelente.

Numeroase soluții ingenioase minimizează timpii de inactivitate pentru întreținerea tractorului, înlocuirea implementelor și montarea/demontarea încărcătorului frontal, oferindu-vă mai mult timp pentru a efectua operațiunile de încărcare în mod eficient.





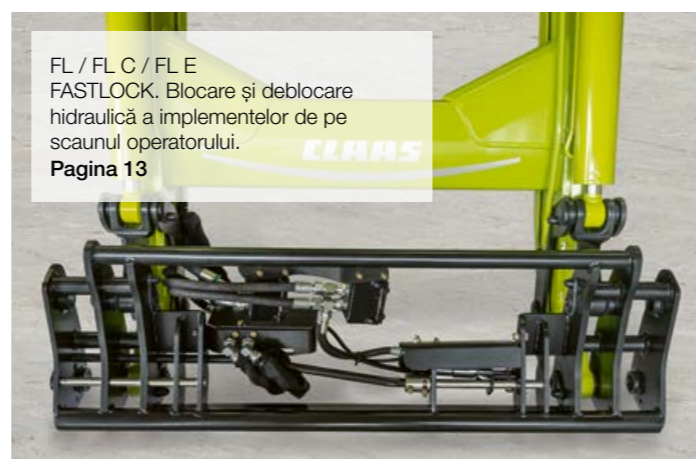
Puncte forte	6
Încărcătoare frontale și tractoare	8
Operare	10
Schimbarea implementelor	12
FITLOCK, MACH	14
Calitate, confort, siguranță	16
FL E în detaliu	18
FL C în detaliu	20
FL în detaliu	22
Implemente	28
CLAAS Service & Parts	32
Argumente	34
Date tehnice	35



FL C  
Reducerea presiunii. Ușurează cuplarea și decuplarea implementelor.  
Pagina 13



FL / FL C / FL E  
FITLOCK și MACH. Pregătit în timp record.  
Pagina 14



FL / FL C / FL E  
FASTLOCK. Blocare și deblocare hidraulică a implementelor de pe scaunul operatorului.  
Pagina 13

## FL 250-60. Pur și simplu totul.

- Pentru tractoare cu o putere cuprinsă între 60 și 300 CP
- Auto-nivelare hidraulică a implementului

Pagina 22



## FL 100-40 E. Performanță.

- Pentru tractoare cu o putere cuprinsă între 45 și 120 CP
- Auto-nivelare mecanică

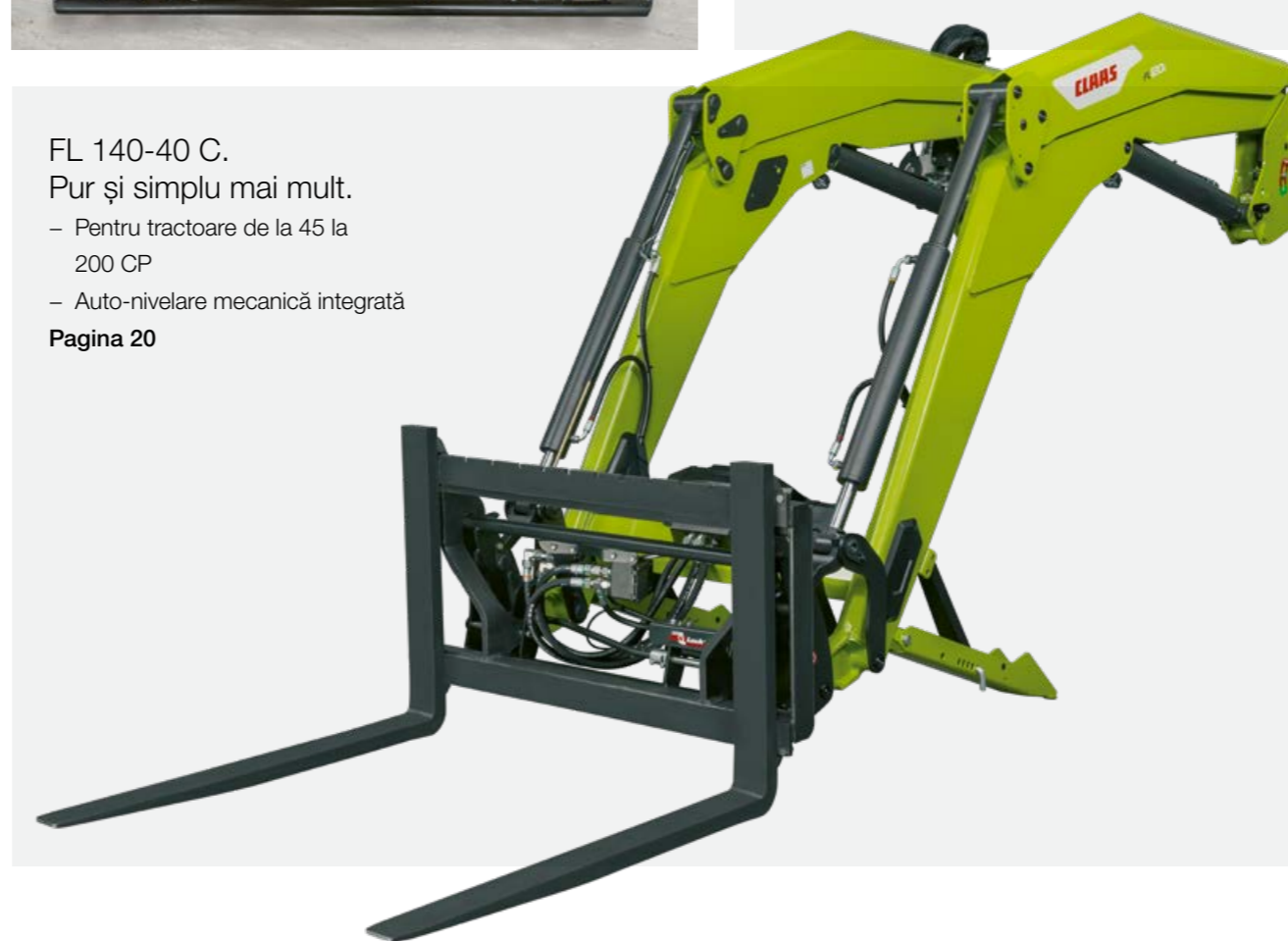
Pagina 18



## FL 140-40 C. Pur și simplu mai mult.

- Pentru tractoare de la 45 la 200 CP
- Auto-nivelare mecanică integrată

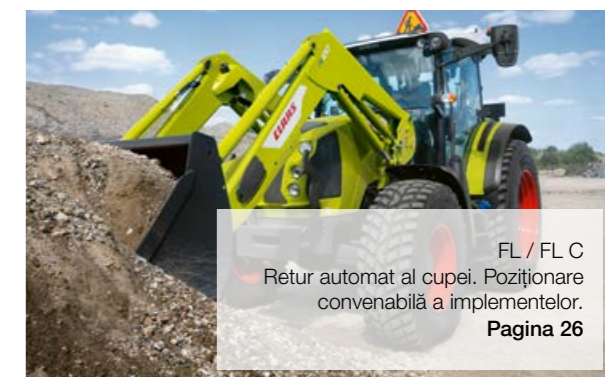
Pagina 20

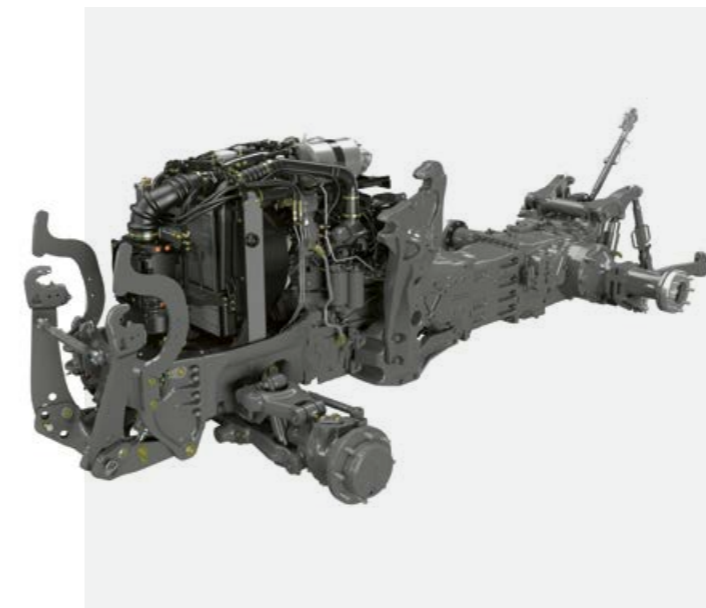


FL C  
Lumini de lucru cu LED.  
Clar ca lumina zilei.  
Pagina 17



FL / FL C  
Retur automat al cupei. Poziționare convenabilă a implementelor.  
Pagina 26





## Încărcătoare frontale integrate perfect.

Suporturile de montare a încărcătorului frontal au fost special concepute pentru tractoarele CLAAS și transferă forțele mecanice în întregul cadru al implementului. Adaptarea ideală asigură accesul la toate punctele de întreținere, fără a restricționa manevrabilitatea tractorului. Acest lucru vă asigură că puteți lucra în mod productiv și că puteți economisi timp valoros. Indiferent dacă încărcătorul frontal este instalat din fabrică sau montat ulterior, acesta va completa perfect tractorul, creând o unitate puternică care sporește versatilitatea și rentabilitatea tractoarelor CLAAS cu putere de la 45 la 300 CP.



## Vedere liberă.

Datorită acoperișului lat din sticlă FOPS (Falling Object Protective Structure), modelele de tractor CLAAS sunt echipate ideal pentru a lucra în siguranță cu încărcătorul frontal. Asigură vizibilitate clară asupra încărcăturii în întreaga zonă de lucru și protecție optimă împotriva căderii materialelor.



## Încărcătoarele frontale și tractoarele CLAAS.

În fermă sau pe câmp, încărcătoarele frontale CLAAS sunt ideale pentru manipularea baloților de paie și siloz, manipularea gunoiului de grajd, hrănirea animalelor, încărcarea remorcilor și multe altele – pe scurt, sunt perfect adaptate la tractorul dumneavoastră și la provocările muncii de zi cu zi.

Încărcătoarele noastre frontale profită la maxim de manevrabilitatea, puterea hidraulică și eficiența tractoarelor CLAAS. Împreună, formează o unitate puternică care poate face față celor mai grele sarcini.



## Beneficiați de caracterul său versatil.

Un încărcător frontal de înaltă performanță nu este suficient. De aceea CLAAS vă oferă o varietate de implemente robuste și practice. Fie că este vorba despre mărfuri în vrac, paleți, gunoi de grajd, paie sau baloți de furaje: puteți deplasa toate mărfurile în siguranță și cu precizie. Toate implementele au fost dezvoltate pentru uz profesional, oferind înaltă eficiență și stabilitate de excepție.

## ELECTROPILOT (AXION 800, ARION 600 / 500, AXOS 200 și ELIOS 300 / 200).

Dacă se dorește, aceste tractoare pot fi echipate cu ELECTROPILOT din fabrică. Joystick-ul integrat în cotieră sau în consola din partea dreaptă controlează toate funcțiile încărcătorului frontal. Impresionează prin ergonomie deosebit de bună și manevrabilitate confortabilă.



## ELECTROPILOT (ARION 400).

Joystick-ul pentru modelul ARION 400 este integrat în cotieră din partea dreaptă. Pe lângă operarea încărcătorului frontal, acesta poate fi utilizat pentru controlul simultan al transmisiei QUADRISHIFT / HEXASHIFT. Nu mai este necesară alternarea între schimbarea treptelor de viteză și acționarea încărcătorului frontal, fapt ce vă aduce beneficii considerabile în materie de utilizare. Cu designul ergonomic și precizia dovedită, joystick-ul este ideal pentru toate operațiunile încărcătorului frontal.

## E-PILOT S (toate modelele).

De asemenea, CLAAS oferă un sistem electrohidraulic de înaltă calitate pentru încărcătoarele frontale montate ulterior la tractoarele cu o putere sub 100 CP. Acest sistem de operare uniformă și extrem de precisă este recomandat pentru lucrările foarte intense cu încărcătorul frontal.

## FLEXPILOT (pentru toate modelele).

Datorită supapei sale de operare controlată de pilot hidraulic, FLEXPILOT oferă confort maxim de operare și cea mai înaltă precizie. Pentru a economisi putere hidraulică și timp la coborâre, brațul oscilant este operat cu acțiune simplă. Dacă este necesar, funcția cu dublă acțiune poate fi accesată în orice moment prin apăsarea manetei de comandă FLEXPILOT.

## PROPILOT (pentru toate modelele).

PROPILOT este un sistem de control multifuncțional cu o singură manetă prin cabluri Bowden, care a fost dezvoltat special pentru operarea unui încărcător frontal și s-a dovedit extrem de util în utilizarea zilnică.



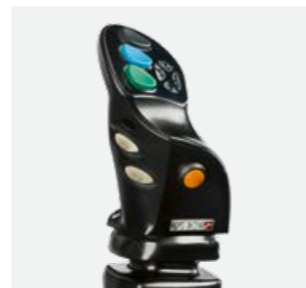
ELECTROPILOT (AXION 800, ARION 600 / 500, AXOS 200 și ELIOS 300 / 200).



ELECTROPILOT (ARION 400).



E-PILOT S (toate modelele).



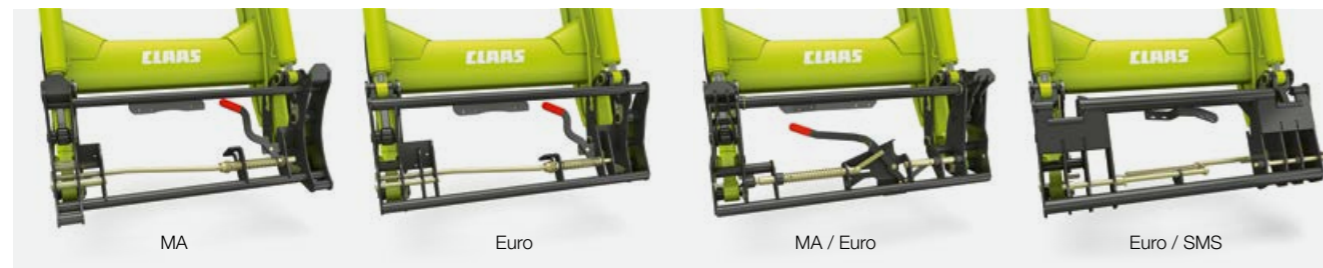
FLEXPILOT și PROPILOT (toate modelele).

## Funcțiile manetei de comandă.

	ELECTROPILOT (AXION 800, ARION 600 / 500)	ELECTROPILOT (ARION 400)	ELECTROPILOT (AXOS, ELIOS)	E-PILOT S (pentru toate modelele)	FLEXPILOT (ARION 400)	FLEXPILOT (pentru toate modelele)	PROPILOT (pentru toate modelele)
Manetă de comandă pe 4 direcții pentru brațul oscilant	<input type="checkbox"/>	<input type="checkbox"/>	<input type="checkbox"/>	<input type="checkbox"/>	<input type="checkbox"/>	<input type="checkbox"/>	<input type="checkbox"/>
Debit reglabil	<input type="checkbox"/>	<input type="checkbox"/>	<input type="checkbox"/>	-	-	-	-
A treia și a patra funcție FASTLOCK și SPEEDLINK	<input type="checkbox"/>	<input type="checkbox"/>	<input type="checkbox"/>	<input type="checkbox"/>	<input type="checkbox"/>	<input type="checkbox"/>	<input type="checkbox"/>
Selectarea sensului de deplasare	<input type="checkbox"/>	<input type="checkbox"/>	-	-	<input type="checkbox"/>	-	-
Dezactivarea joystick-ului	<input type="checkbox"/>	<input type="checkbox"/>	<input type="checkbox"/>	-	<input type="checkbox"/>	<input type="checkbox"/>	<input type="checkbox"/>
Revenire automată a cupei	<input type="checkbox"/>	<input type="checkbox"/>	-	<input type="checkbox"/>	<input type="checkbox"/>	<input type="checkbox"/>	<input type="checkbox"/>

Disponibil – Nu este disponibil

Schimbarea implementelor este efectuată în câteva secunde.



Schimbarea implementului este efectuată rapid și ușor.

Încărcătoarele frontale pun la dispoziție o gamă de cadre pentru înlocuire rapidă (MA, Euro, MA / Euro, Euro / SMS) pentru blocarea implementului. Acest lucru face posibil să se potrivească cu o varietate largă de implemente, ținând cont de standardele diferite pentru tipurile de implemente, mărcile și preferințele individuale naționale. Ca urmare, implementele existente pot fi utilizate în continuare cu noul încărcător frontal.

Designul ingenios reduce necesarul de putere de ridicare și oferă unghiuri perfecte de basculare și înclinare.

Blocare mecanică a implementului.

Toate cadrele pentru înlocuire rapidă sunt echipate standard cu un dispozitiv de blocare mecanică. Pur și simplu înclinați noul implement în sus pentru a bloca șurubul de siguranță.



MACH 2.

Puteți conecta cu ușurință conexiunile hidraulice dintre implemente și încărcătorul frontal, chiar și sub presiune – așadar, nu le veți mai încurca niciodată. Datorită dispozitivelor de cuplare cu garnituri plate, petele de ulei de pe sol sunt un aspect ce aparține trecutului.



Reducerea presiunii cu încărcătorul frontal FL C.

Maneta de reducere a presiunii facilitează cuplarea conexiunilor hidraulice și astfel conectarea și deconectarea implementelor.



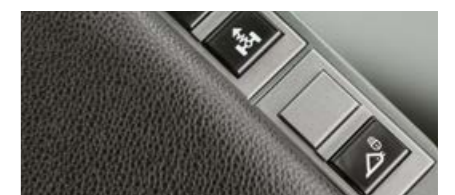
FASTLOCK.

Cu ajutorul FASTLOCK, implementele pot fi blocate și deblocate hidraulic din confortul cabinei.

	FL E	FL C	FL
Blocare și deblocare			
Mecanică, cu blocare automată	Sistem cu două manete	Sistem cu manetă unică	Sistem cu manetă unică
Blocare hidraulică FASTLOCK	–	<input type="checkbox"/>	<input type="checkbox"/>
Sistem de montare			
EURO	<input type="checkbox"/>	<input type="checkbox"/>	<input type="checkbox"/>
MA	<input type="checkbox"/>	<input type="checkbox"/>	<input type="checkbox"/>
MA / EURO	–	<input type="checkbox"/>	<input type="checkbox"/>
EURO / SMS	–	<input type="checkbox"/>	<input type="checkbox"/>
A treia funcție	<input type="checkbox"/>	<input type="checkbox"/>	<input type="checkbox"/>
A patra funcție	–	<input type="checkbox"/>	<input type="checkbox"/>
Cuplaj cu eliberare rapidă MACH 2 pentru a treia și a patra funcție	<input type="checkbox"/>	<input type="checkbox"/>	<input type="checkbox"/>
Manetă de reducere a presiunii pentru a treia funcție	–	<input type="checkbox"/>	–

Disponibil – Nu este disponibil

Cu FASTLOCK, printr-o simplă apăsare de buton puteți bloca toate implementele.





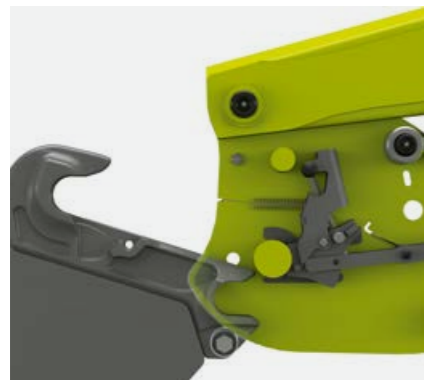
## Ieșiți din cabină o singură dată.

Cu o combinație între sistemul FITLOCK și cuplajul MACH, trebuie să vă părăsiți cabina o singură dată pentru a conecta încărcătorul frontal. Deplasați tractorul către brațele oscilante: de îndată ce sistemul FITLOCK este blocat în prealabil, ieșiți din cabină, conectați sistemul multicuplă și amplasați picioarele de sprijin sub braț. Este atât de simplu!

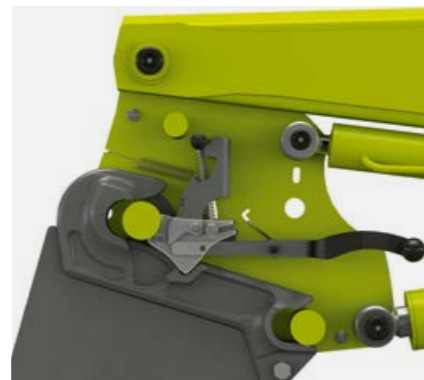


Picioarele de sprijin se pliază ușor sub braț și nu obstrucționează vederea asupra încărcătorului frontal.

## FITLOCK pe FL și FL C.



Intrare



Blocare prealabilă



Blocare

## MACH – dintr-o singură mișcare.

Cu ajutorul sistemului multicuplare MACH, puteți conecta dintr-o singură mișcare toate conexiunile hidraulice și electrice, chiar și când se află sub presiune. Plasați sistemul multicuplare pe suportul tractorului, trageți în jos mânerul și totul este conectat. Conectorii hidraulici au garnituri plate pentru evitarea scurgerilor și pentru păstrarea curată și uscată a acestora. Problemele cauzate de murdărie în sistemul hidraulic sau conexiunile greșite sunt de domeniul trecutului.



## FITLOCK – pentru montare și demontare rapidă.

Sistemul FITLOCK permite montarea și demontarea fără efort și fără unelte. Cuplarea încărcătorului frontal este extrem de simplă. FITLOCK permite cuplarea sigură, ușoară și rapidă în toate situațiile, chiar și pe suprafețe neuniforme. Preblocarea asigură conectarea înainte ca încărcătorul frontal FL și FL C să fie complet blocat. Seria FL E dispune de un sistem FITLOCK simplificat, cu un sistem manual de blocare cu o singură treaptă.



Din poziția de conducere din cabină, este suficient să aruncați o privire asupra indicatorului de blocare pentru a verifica dacă brațele de ridicare sunt cuplate corespunzător. Detașarea încărcătorului este la fel de rapidă și ușoară.







## SHOCK ELIMINATOR.

SHOCK ELIMINATOR are un acumulator cu azot care absoarbe impacturile și protejează tractorul, operatorul și încărcătorul frontal împotriva vibrațiilor. Nivelul scăzut de oboseală și concentrarea îmbunătățită aduc rezultate mai bune pe parcursul zilei. SHOCK ELIMINATOR poate fi oprit pentru aplicații speciale.



SHOCK ELIMINATOR utilizează un acumulator cu azot pentru a minimiza în mod fiabil impacturile, zdruncinăturile, șocurile fizice și vibrațiile.

## Supapă de siguranță.

Supapele de siguranță opționale pentru brațele de ridicare și înclinare oferă siguranță la utilizarea unei platforme de lucru<sup>1</sup>. Supapa nu este activată până când presiunea nu este aplicată asupra circuitelor și se închide automat dacă presiunea scade, prevenind mișcările necontrolate ale brațelor de ridicare.

<sup>1</sup> Respectați întotdeauna regulamentele naționale în ceea ce privește utilizarea unei platforme de lucru pe încărcătorul frontal.



Datorită comutării electrice disponibilă pentru gamele FL și FL C, supapele de siguranță pot fi combinate cu sistemul de amortizare a vibrațiilor SHOCK ELIMINATOR.

## Capacitate mare de încărcare.

Unghiul larg de înclinare – între 47° și 52° la nivelul solului – îi oferă implementului dumneavoastră o capacitate ridicată de încărcare, în special pentru transportul materialelor în vrac. Pentru încărcătoarele frontale FL și FL C, unghiul maxim de înclinare crește cu 10% de la o înălțime de ridicare de 1,2 m, prevenind și mai mult pierderile de material.



## Calitate și durabilitate.

Designul special al brațelor de ridicare oferă stabilitate excelentă și vizibilitate extraordinară în toate condițiile existente. Toate punctele de pivotare sunt gresate și ranforsate cu o bucă sudată, ce poate fi înlocuită și garantează o durată mare de viață.



## Consolă robustă.

Consola încărcătorului frontal transmite sarcinile mecanice în mod uniform pentru întregul tractor – greutatea este distribuită pe toată lungimea tractorului. Aceste unități pot realiza cu ușurință chiar și cele mai solicitante și grele sarcini.



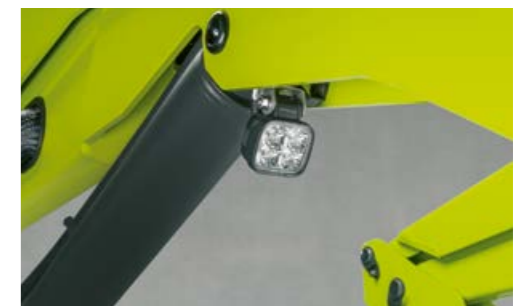
## Nipluri de lubrifiere cu protecție.

Toate niplurile de lubrifiere sunt încastrate în bolțuri și nu ies în afara profilului încărcătorului frontal. Acest lucru înseamnă că sunt bine protejate și ușor accesibile. Toate bolțurile principale au un diametru standard de 40 mm și sunt rezistente la rotație, oferind siguranță maximă în toate situațiile de încărcare.



## Posibilitate de a lucra ca la lumina zilei.

Luminile de lucru LED integrate pe modelul FL C iluminează eficient zona de lucru. Aceasta reduce umbrele din zona de lucru și permite efectuarea mai precisă a lucrărilor.



# FL 100-40 E. Performanță.



## Încărcare facilă.

FL E este alegerea perfectă dacă sunteți în căutarea unui încărcător frontal simplu, puternic și robust.

- Pentru tractoare cu o putere cuprinsă între 45 și 120 CP
- Auto-nivelare mecanică
- Circuitele hidraulice sunt integrate în braț
- FITLOCK cu blocare și deblocare manuală a încărcătorului frontal
- A treia funcție hidraulică pentru implemente
- MACH 2 pentru conectarea celei de-a treia funcții
- Blocare automată, mecanică a implementelor
- Picioare de sprijin pliabile



## Indicator de înclinare precis.

Indicatorul de înclinare ușor vizibil vă menține informat cu privire la unghiul implementului în raport cu solul. Acest lucru îi permite operatorului să poziționeze exact implementul în timp coborârii. Marcatorul de poziție poate fi adaptat fără scule la implement și la tipul specific de activitate.



## Conexiuni sigure cu FITLOCK.

Sistemul FITLOCK permite instalarea și îndepărtarea ușoară, fără unelte. Seria FL E dispune de un sistem FITLOCK simplificat cu un sistem manual de blocare cu o singură treaptă. Datorită indicatorului de blocare, puteți vedea exact când brațul oscilant al încărcătorului frontal este blocat. Decuplarea este la fel de rapidă și fără efort.



## Blocarea automată a implementului.

Cu specificația mecanică standard, șurubul de siguranță poate fi cuplat automat atunci când este înclinat implementul. Deblocarea se face pur și simplu folosind două manete de pe ambele părți ale cadrului detașabil.



## Ușor de pliat.

Pliați și depiați picioarele de sprijin prin simpla deplasarea a bolțului. Există mai multe orificii, care facilitează reglarea înălțimii piciorului chiar și pe teren denivelat.



## Depozitare sigură.

Linii hidraulice sunt amplasate sub braț, ceea ce le protejează împotriva deteriorării și asigură vizibilitate clară asupra implementelor.

# FL 140-40 C.

## Pur și simplu mai mult.



### Confort fără egal.

FL C este proiectat pentru a lucra intensiv. Designul său inovator asigură o vizibilitate excelentă, iar caracteristicile sale sporesc productivitatea.

- Pentru tractoare de la 45 la 200 CP
- Auto-nivelare mecanică integrată
- Linii hidraulice integrate în braț
- FITLOCK cu blocare automată a încărcătorului frontal
- A treia și a patra funcție hidraulică pentru implemente, disponibile și cu multicupla MACH 2
- Funcție de reducere a presiunii pentru a treia funcție
- Blocare mecanică, automată a implementelor sau blocare și deblocare hidraulică cu FASTLOCK
- Picioare de sprijin pliabile
- Opțiuni suplimentare: revenire automată a cupei și lumini de lucru LED integrate



### Indicator de înclinare precis.

Indicatorul de înclinare oferă informații clar vizibile despre unghiul implementului în raport cu solul. Marcajul de poziție poate fi adaptat rapid la implemente și poate funcționa fără unelte. Revenirea automată a cupei disponibilă opțional readuce automat implementul în poziția sa de pornire prin simpla apăsare a unui buton.



### Conexiuni sigure cu FITLOCK.

Sistemul FITLOCK asigură montarea și demontarea ușoară, fără unelte. Preblocarea asigură conectarea înainte ca încărcătorul frontal să fie complet blocat. Datorită indicatorului de blocare, puteți vedea exact, din cabină, când este blocat brațul oscilant al încărcătorului frontal. Decuplarea este efectuată la fel de rapid și fără efort.



### Blocarea automată a implementului.

Cu specificația mecanică standard, șurubul de siguranță poate fi cuplat automat atunci când este înclinat implementul. Deblocarea se face pur și simplu folosind o manetă din partea stângă a cadrului detașabil. Cu sistemul FASTLOCK (opțional) este posibilă blocarea și deblocarea hidraulică a implementelor din confortul scaunului operatorului.



### Ușor de pliat.

Pliați și depiați picioarele de sprijin prin simpla deplasarea a bolțului. Există mai multe orificii, care facilitează reglarea înălțimii piciorului chiar și pe teren denivelat.



### Depozitare sigură.

Circuitele hidraulice sunt amplasate sub braț, pentru a fi protejate împotriva deteriorării și pentru a permite o vedere clară a operatorului asupra implementelor.

# FL 250-60.

## Pur și simplu totul.



### Conexiuni sigure cu FITLOCK.

Sistemul FITLOCK asigură montarea și demontarea ușoară, fără unelte. Preblocarea asigură conectarea înainte ca încărcătorul frontal să fie complet blocat. Datorită indicatorului de blocare, puteți vedea exact, din cabină, când este blocat brațul oscilant al încărcătorului frontal. Decuplarea este efectuată la fel de rapid și fără efort.

### Blocarea automată a implementului.

Cu specificația mecanică standard, șurubul de siguranță poate fi cuplat automat atunci când este înclinat implementul. Deblocarea se face pur și simplu folosind o manetă din partea stângă a cadrului detașabil. Cu sistemul FASTLOCK (opțional) este posibilă blocarea și deblocarea hidraulică a implementelor din confortul scaunului operatorului.

### Mai sus, mai rapid și mai precis.

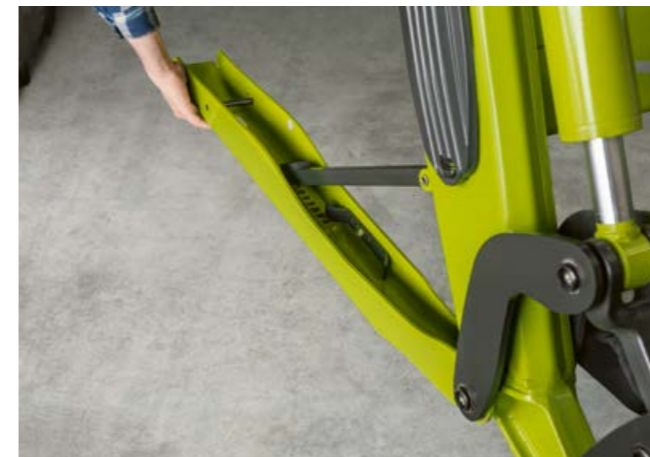
Descoperiți soluțiile inteligente ale încărcătorului frontal FL.

- Pentru tractoare cu o putere cuprinsă între 60 și 300 CP
- Auto-nivelare hidraulică a implementului
- Linii hidraulice integrate în braț
- FITLOCK cu blocare automată a încărcătorului frontal
- A treia și a patra funcție hidraulică pentru implemente
- MACH 2 pentru conectarea celei de-a treia și a patra funcții
- Blocare mecanică, automată a implementelor sau blocare și deblocare hidraulică cu FASTLOCK
- Picioare de sprijin pliabile
- Opțiuni suplimentare pentru productivitate și confort sporite: revenire automată a cupei, control sincronizat al cupei/prinderii și SPEEDLINK



### Indicator de înclinare precis.

Indicatorul de înclinare oferă informații clar vizibile despre unghiul implementului în raport cu solul. Marcajul de poziție poate fi adaptat rapid la implemente și poate funcționa fără unelte. Revenirea automată a cupei disponibilă opțional reduce automat implementul în poziția sa de pornire prin simpla apăsare a unui buton.



### Ușor de pliat.

Picioarele de sprijin se depliază automat în poziția corectă când încărcătorul este coborât spre sol. Așadar, încărcătorul frontal poate fi montat și demontat rapid fără scule.



### Depozitare sigură.

Circuitele hidraulice sunt amplasate sub braț, pentru a fi protejate împotriva deteriorării și pentru a permite o vedere clară a operatorului asupra implementelor.



## Auto-nivelare hidraulică a implementului (PCH).

Gama FL de încărcătoare frontale este echipată cu sistemul de auto-nivelare hidraulică (PCH), care menține precis și automat unghiul implementului.

Doi cilindri hidraulici din partea inferioară a brațelor de ridicare compensează modificările unghiului, care apar în timpul ridicării și coborârii. Aceștia sunt poziționați astfel încât operatorul să aibă o vedere clară asupra încărcătorului frontal.



## Cu 35% mai multă putere de ridicare.

Sistemul de auto-nivelare hidraulică este fixat permanent pe cilindri de înclinare, fapt ce sporește puterea de ridicare cu 35% fără a fi nevoie de un alt aport de energie. Greutatea implementului încărcat generează presiune asupra cilindrilor de înclinare, care este transferată către cilindrii PCH și susține procesul de ridicare.

## Întotdeauna în unghiul potrivit.

Pentru a vă ajuta să alegeți cel mai bun unghi de operare pentru implementul utilizat, cilindrii de auto-nivelare hidraulică au două poziții disponibile:



### 1. Poziție palet

Ideal pentru manipularea paletelor și baloților, deoarece unghiul implementului nu se modifică.



### 2. Poziție cupă

Potrivită pentru materialele în vrac. Cupa este înclinată ușor spre spate în timp ridicării, prevenind căderea conținutului.



- 1 Poziție palet
- 2 Poziție cupă



Revenire automată a cupei – poziționare confortabilă a implementului.

Revenirea automată a cupei readuce implementul frontal în poziția de pornire prin simpla atingere a unui buton. Acest lucru vă va ajuta să lucrați confortabil și eficient, în special în cazul activităților lungi și repetitive.



Sistemul de sincronizare a controlului – o singură comandă pentru două funcții.

Cu controlul sincron al cupei/prinderii, puteți încărca în siguranță volume mai mari. Pentru umplere și golire, operatorul trebuie să controleze unghiul de înclinare a implementului și a treia funcție virtual simultan. Datorită sincronizării inteligente a acestor două mișcări, tot ce trebuie să faceți este să apăsați un buton. Graifărul este închis în timpul umplerii și este deschis la răsturnare, iar productivitatea dumneavoastră crește.



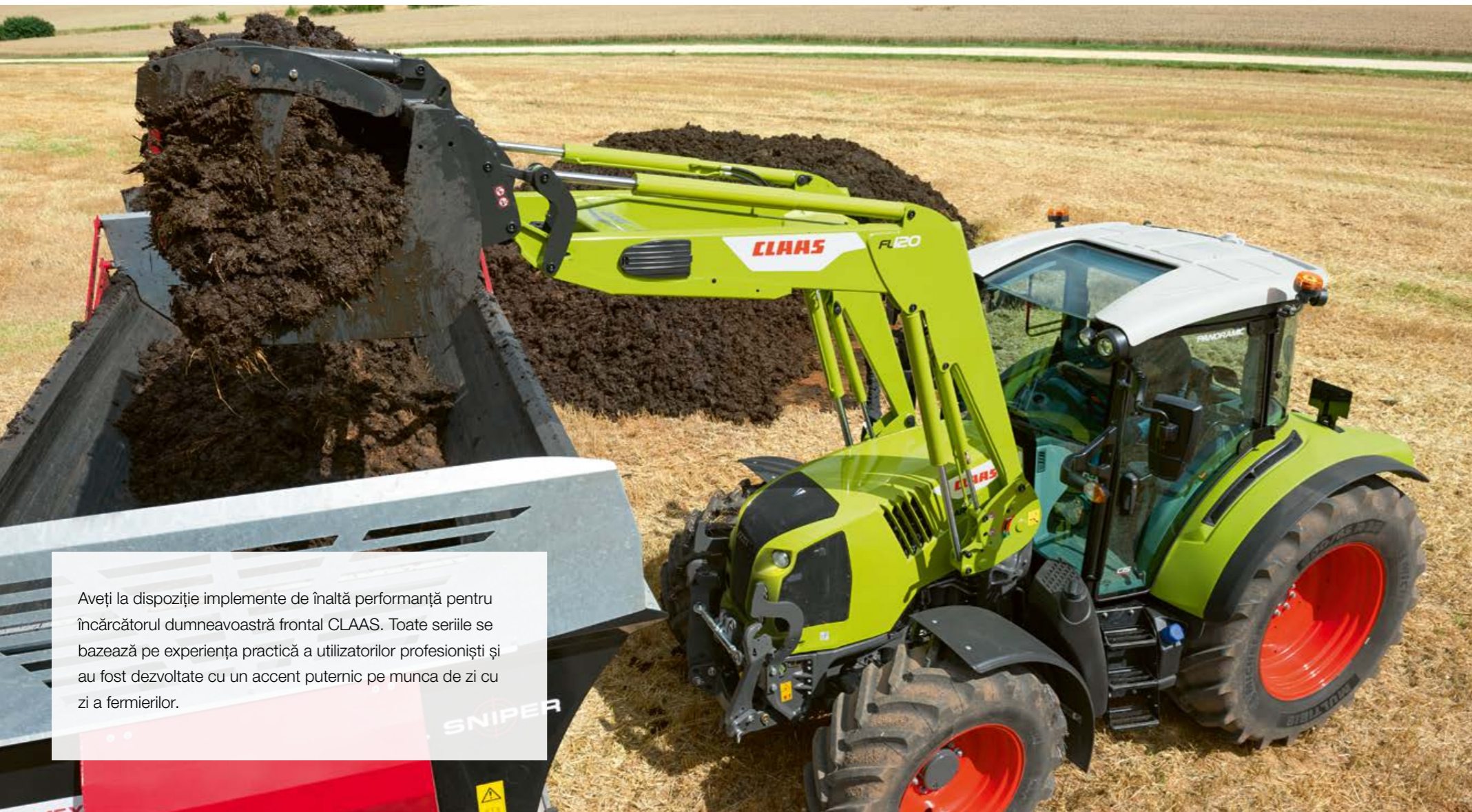
**SPEEDLINK.**

Pe lângă blocarea hidraulică, SPEEDLINK<sup>1</sup> vă permite să conectați și să deconectați automat toate conexiunile hidraulice și electrice din cabină, în timp ce montați sau demontați implementele. Imediat după eliberarea implementului, toate conexiunile sunt etanșate complet pentru a bloca infiltrarea murdăriei sau a altei contaminări.

<sup>1</sup> SPEEDLINK este disponibil doar cu cadrul pentru înlocuire rapidă MA.



Material în vrac și paleți.  
Manevrare cu implemente de înaltă performanță.



Aveți la dispoziție implemente de înaltă performanță pentru încărcătorul dumneavoastră frontal CLAAS. Toate seriile se bazează pe experiența practică a utilizatorilor profesioniști și au fost dezvoltate cu un accent puternic pe munca de zi cu zi a fermierilor.



Cupă pentru utilizări multiple, BMS<sup>1</sup>



	Greutate (kg)	Lățime (mm)	Înălțime (mm)
BMS 120 M	560 l 215	1200	643
BMS 135 M	625 l 230	1350	643
BMS 155 M	725 l 246	1550	643
BMS 175 M	820 l 262	1750	643
BMS 205 M	965 l 318	2050	643
BMS 225 M	990 l 323	2250	643
BMS 180 H	1050 l 399	1800	705
BMS 200 H	1160 l 423	2000	705
BMS 225 H	1305 l 466	2250	705
BMS 245 H	1420 l 488	2450	705

Două plăci laterale pentru deplasarea materialelor în vrac libere (opțional)

<sup>1</sup> A treia funcție este necesară

Cupă universală, BR fără dinți



	Greutate (kg)	Lățime (mm)	Înălțime (mm)
BR 180	785 l 266	1820	764
BR 200	875 l 284	2020	764
BR 225	985 l 305	2270	764
BR 245	1070 l 322	2470	764

Furcă pentru paleți, TR



	Capacitatea de încărcare (kg)	Greutate (kg)	Lățime (mm)	Dimensiunea dinților (mm)	Înălțime (mm)
TR 1 650 kg	1650	170	1320	1000 x 80 x 40	780
TR 2 500 kg	2500	195	1320	1200 x 100 x 45	780

Kit de extindere 2 m, disponibil opțional  
Kit cu 2 gheare pentru conversie în furcă pentru baloți, disponibil opțional

Ridică la înălțime toți baloții.



Clești pentru baloți

V 40<sup>1,3</sup>

V 500<sup>1</sup>

V 7000<sup>1</sup>

W 500<sup>1,3</sup>

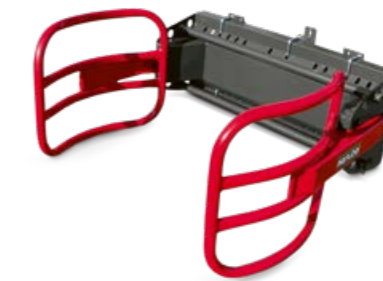


Nr. baloți stivuiți <sup>4</sup>	Numărul de înregistrări simultane:			Nr. Graifăr pe clestele pentru baloți
	Baloți rotunzi	Baloți rotunzi înfoliați	Baloți pătrați	
V 40 <sup>1,3</sup>	1	1	2	1 x acțiune simplă
V 500 <sup>1</sup>	2	–	3	1 x acțiune dublă
V 7000 <sup>1</sup>	3	–	4	1 x acțiune triplă
W 500 <sup>1,3</sup>	2	1	2	2 x acțiune simplă

C 30<sup>1</sup>

C 40<sup>1</sup>

U 40<sup>1</sup>



Tip de furcă	Numărul de înregistrări simultane:	
	Baloți rotunzi înfoliați	Baloți pătrați înfoliați
C 30 <sup>1</sup>	1	–
C 40 <sup>1</sup>	1	–
U 40 <sup>1</sup>	1	1

<sup>1</sup> A treia funcție este necesară

<sup>2</sup> A treia și a patra funcție sunt necesare

<sup>3</sup> Clemă opțională pentru înfolierea baloților

<sup>4</sup> Înălțime balot: 1,2 m

– Indisponibil



Orice și oricând aveți nevoie.  
CLAAS Service & Parts.



CLAAS Service & Parts vă stă la dispoziție non-stop.  
service.claas.com

Scan me.



**Contracte CLAAS service.**

Puțini factori sunt mai importanți pentru succesul afacerii dumneavoastră decât fiabilitatea utilajelor pe care le dețineți. Acesta este motivul pentru care vă oferim produse de service pentru utilajele dumneavoastră CLAAS, la prețuri transparente și previzibile, care asigură un grad ridicat de fiabilitate.

**Machine connect.**

Machine connect oferă partenerului dumneavoastră de service toate datele relevante de la utilajele echipate cu telemetrie. Acest lucru facilitează mult diagnosticarea și asistența de la distanță. Service-ul poate fi efectuat mai eficient, iar gradul de disponibilitate a utilajelor este îmbunătățit. Tot ce trebuie să faceți este să vă dați acordul.

Disponibilitatea produselor CLAAS Service & Parts poate varia în funcție de țară.



**Adaptat special pentru utilajul dumneavoastră.**

Piese fabricate cu precizie, consumabile de înaltă calitate și accesorii utile. Alegeți gama noastră cuprinzătoare de produse pentru a fi sigur că primiți soluția corectă pentru a asigura funcționarea 100% fiabilă a utilajului dumneavoastră.



**Pentru afacerea dumneavoastră: CLAAS FARM PARTS.**

CLAAS FARM PARTS vă propune una dintre cele mai variate game de piese de schimb disponibile pe piață, pentru mărci multiple și pentru toate aplicațiile agricole din ferma dumneavoastră.



**Furnizare la nivel global.**

CLAAS Parts Logistics Center din Hamm, Germania, are în stoc aproape 200.000 de piese diferite, pe o suprafață de depozitare de peste 183.000 m<sup>2</sup>. Acest depozit central de piese de schimb livrează toate piesele ORIGINALE rapid și fiabil oriunde în lume.



**Distribuitorul dumneavoastră local CLAAS.**

Oriunde v-ați afla, puteți conta pe noi întotdeauna pentru a vă oferi lucrările de service și persoanele de contact necesare. Partenerii dumneavoastră CLAAS vă stau la dispoziție și sunt gata să vă ofere asistență non-stop pentru utilajul dumneavoastră. Cunoștințele tehnice, experiența, angajamentul și echipamentul tehnic avansat sunt atuurile acestora. Vom face tot ce este necesar.

# Pur și simplu convingător.

## O listă impresionantă de caracteristici.



### Încărcați mai mult și mai rapid.

- Trei serii și mai mult de 20 de modele pentru a satisface orice necesitate
- Sistem de auto-nivelare mecanică sau hidraulică
- Cadru de montare integrat pentru distribuția uniformă a greutateții și stabilitate ridicată
- Lățime maximă de încărcare și capacitate mare de ridicare
- Funcție de revenire automată a cupei pentru poziționarea automată a implementului
- Sistemul de sincronizare a controlului (SCS) asigură o sincronizare inteligentă a unghiului implementului cu cea de-a treia funcție
- FASTLOCK pentru blocarea ușoară a implementului
- SPEEDLINK pentru cuplarea/decuplarea complet automată a implementelor
- Gamă largă de cadre pentru înlocuire rapidă și implemente pentru toate activitățile dumneavoastră

### Confort fără egal.

- Cinci opțiuni de control din cabină dintre care puteți alege
- Sistem FITLOCK pentru cuplare și îndepărtare rapidă și simplă
- Dispozitivele de cuplare cu garnituri plate de pe cuplajele cu eliberare rapidă MACH și MACH 2 previn scurgerile de ulei în timpul cuplării
- Sistem MACH pentru conectare simplă a tuturor circuitelor electrice și hidraulice
- MACH 2 pentru cuplarea manuală, ușoară, a implementelor hidraulice
- SHOCK ELIMINATOR pentru protejarea tractorului, încărcătorului frontal, implementului și operatorului
- Supapele de siguranță cu comutare electrică pot fi combinate cu SHOCK ELIMINATOR

FL 250-60	FL 250	FL 150	FL 140	FL 120	FL 100	FL 80	FL 60
Cu auto-nivelare	●	●	●	●	●	●	●
Înălțimea maximă la punctul de pivotare a atașamentului	m 4,60	4,60	4,50	4,15	4,00	3,85	3,75
Înălțime maximă sub cupa aflată în poziție orizontală (1)	m 4,35	4,35	4,25	3,90	3,75	3,60	3,50
Înălțime maximă sub cupa aflată în poziție înclinată (2)	m 3,80	3,80	3,70	3,35	3,20	3,05	2,95
Adâncime pătrundere	m 0,20	0,20	0,20	0,20	0,20	0,20	0,20
Unghi de înclinare la înălțime maximă (3)	° 50	50	50	55	55	55	52
Unghi de basculare la nivelul solului (4)	° 51	51	52	52	52	52	47
Putere de smulgere la punctul de pivotare a implementului aflat la nivelul solului	kg 3420	3420	2670	2840	2590	2410	1990
Capacitate de ridicare la punctul de pivotare a implementului peste întreaga greutate de ridicare	kg 2910	2910	2210	2420	2220	2070	1560
Capacitate de ridicare la punctul de pivotare a implementului peste întreaga înălțime cu ridicare sporită la nivelul echipamentului	kg –	–	–	2780	2590	2440	–
Capacitate de ridicare pe palet (0,80 m spre partea din față a furcilor, la nivelul solului)	kg 3230	3230	2490	2650	2345	2230	1615
Capacitate de ridicare pe palet (0,80 m spre partea din față a furcilor, la înălțimea maximă)	kg 2735	2735	2100	2225	2010	1890	1350
Timp de ridicare	s 7,8	7,8	6,0	5,8	5,1	4,3	3,6
Timp de înclinare	s 1,2	1,2	1,1	1,2	0,9	0,9	0,6
Greutate (gol) fără echipamente opționale	kg 819	782	716	598	573	526	480

FL 140-40 C	FL 140 C	FL 120 C	FL 120 C	FL 100 C	FL 100 C	FL 80 C	FL 80 C	FL 60 C	FL 60 C	FL 40 C	FL 40 C
Cu auto-nivelare	●	●	–	●	–	●	–	●	–	●	–
Înălțimea maximă la punctul de pivotare a atașamentului	m 4,50	4,20	4,20	4,00	4,00	3,85	3,85	3,70	3,70	3,50	3,50
Înălțime maximă sub cupa aflată în poziție orizontală (1)	m 4,25	3,95	3,95	3,75	3,75	3,60	3,60	3,45	3,45	3,25	3,25
Înălțime maximă sub cupa aflată în poziție înclinată (2)	m 3,70	3,40	3,40	3,20	3,20	3,05	3,05	2,90	2,90	2,70	2,70
Adâncime pătrundere	m 0,20	0,20	0,20	0,20	0,20	0,20	0,20	0,20	0,20	0,20	0,20
Unghi de înclinare la înălțime maximă (3)	° 50	51	50	52	52	52	52	52	52	50	50
Unghi de basculare la nivelul solului (4)	° 47	47	47	47	47	47	47	47	47	47	47
Putere de smulgere la punctul de pivotare a implementului aflat la nivelul solului	kg 2700	2370	2410	2570	2620	2320	2740	1860	2390	1790	1820
Capacitate de ridicare la punctul de pivotare a implementului peste întreaga greutate de ridicare	kg 2360	2140	2170	2280	2310	2050	2410	1700	2180	1600	1620
Capacitate de ridicare la punctul de pivotare a implementului peste întreaga înălțime cu ridicare sporită la nivelul echipamentului	kg 2720	2470	–	2630	–	2380	–	2160	–	–	–
Capacitate de ridicare pe palet (0,80 m spre partea din față a furcilor, la nivelul solului)	kg 2180	1880	1620	2015	1725	1785	1800	1390	1535	1350	1100
Capacitate de ridicare pe palet (0,80 m spre partea din față a furcilor, la înălțimea maximă)	kg 2090	1880	1430	1985	1490	1785	1535	1430	1370	1365	940
Timp de ridicare	s 6,0	5,0	5,0	5,0	5,0	4,3	5,0	3,5	4,3	3,1	3,1
Timp de înclinare	s 2,3	1,9	1,6	1,9	1,6	1,9	1,6	1,4	1,4	1,4	1,4
Greutate (gol) fără echipamente opționale	kg 726	671	553	614	527	561	486	533	463	493	438

FL 100-40 E	FL 100 E	FL 60 E	FL 40 E
Cu auto-nivelare	●	●	●
Înălțime maximă la punctul de pivotare a implementului	m 4,00	3,8	3,5
Înălțime maximă sub cupa aflată în poziție orizontală (1)	m 3,65	3,45	3,15
Înălțime maximă sub cupa aflată în poziție înclinată (2)	m 3,00	2,8	2,5
Adâncime pătrundere	m 0,15	0,15	0,15
Unghi de înclinare la înălțime maximă (3)	° 55	55	55
Unghi de basculare la nivelul solului (4)	° 47	47	47
Putere de smulgere la punctul de pivotare a implementului aflat la nivelul solului	kg 2300	2180	2000
Capacitate de ridicare la punctul de pivotare a implementului peste întreaga greutate de ridicare	kg 2170	2020	1600
Capacitate de ridicare pe palet (0,80 m spre partea din față a furcilor, la nivelul solului)	kg 2000	1700	1400
Capacitate de ridicare pe palet (0,80 m spre partea din față a furcilor, la înălțimea maximă)	kg 1800	1575	1350
Timp de ridicare	s 5,0	4,3	3,7
Timp de înclinare	s 2,1	2,0	1,8
Greutate (gol) fără echipamente opționale	kg 500	440	430

- 1 Înălțime maximă sub cupă în poziție orizontală
- 2 Înălțime maximă sub cupă în poziție înclinată
- 3 Unghi de basculare la înălțime maximă
- 4 Unghi de înclinare la nivelul solului



CLAAS dezvoltă în permanență produsele sale pentru a satisface cerințele clienților. Acest lucru înseamnă că toate produsele pot fi modificate fără notificări prealabile. Toate descrierile și specificațiile din această broșură trebuie să fie considerate ca fiind aproximative, putând include echipamente opționale care nu fac parte din specificațiile standard. Această broșură este concepută pentru a fi utilizată în întreaga lume. Vă rugăm să consultați dealerul CLAAS cel mai apropiat și lista de prețuri pentru detalii. Unele panouri de protecție au fost eliminate în scopuri ilustrative, pentru a prezenta funcția în mod mai clar. Pentru a evita orice risc de pericol, nu eliminați aceste panouri de protecție. În acest sens, vă rugăm să consultați instrucțiunile din manualul de utilizare. Toate datele tehnice ale motoarelor au la bază norma de poluare europeană: Stage. Utilizarea în prezentul document a normei Tier are scop exclusiv informativ și de a asigura o mai bună înțelegere a datelor și nu implică necesitatea unei certificări pentru regiunile în care emisiile sunt reglementate prin norma Tier.

# Potrivire perfectă garantată.

Trei serii, peste 20 de modele - cu atâtea opțiuni, veți găsi cu siguranță un încărcător frontal care se potrivește exact cu tractorul dumneavoastră CLAAS, dar și cu afacerea dumneavoastră. Fie că este vorba de lucrări agricole sau forestiere, de manipularea baloților de paie și de însilozare, de manipularea gunoiului de grajd, de hrănirea animalelor sau de încărcarea remorcilor, există un încărcător frontal CLAAS perfect pentru ELIOS, AXOS sau ARION, adaptat în mod ideal la toate cerințele dumneavoastră zilnice.



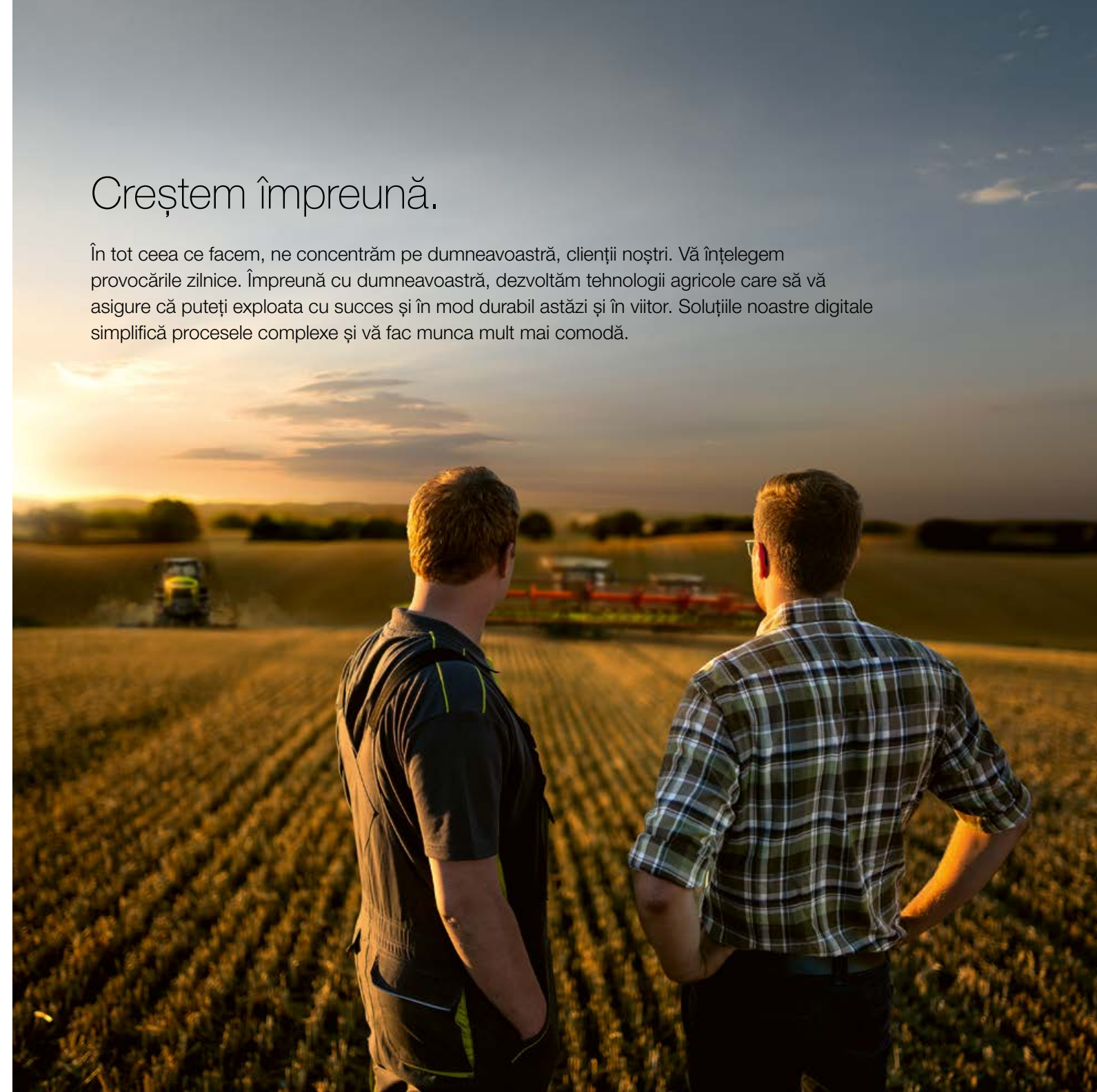
Configurați încărcătorul frontal ideal în CLAAS Configurator sau consultați dealerul dumneavoastră.  
[claas.com](http://claas.com)

Încărcătoare frontale	FL 100-40 E	FL 140-40 C	FL 250-60
Pentru tractoare cu puteri	de la 45 la 120 CP	de la 45 la 200 CP	de la 60 la 300 CP
Ghidare paralelă	Mecanică	Mecanică integrată	Hidraulică
<b>Opțiuni de operare</b>			
ELECTROPILOT	<input type="checkbox"/>	<input type="checkbox"/>	<input type="checkbox"/>
E-PILOT S	<input type="checkbox"/>	<input type="checkbox"/>	<input type="checkbox"/>
FLEXPILOT	<input type="checkbox"/>	<input type="checkbox"/>	<input type="checkbox"/>
PROPILOT	<input type="checkbox"/>	<input type="checkbox"/>	<input type="checkbox"/>
<b>Încărcătoare frontale: Montare și demontare</b>			
FITLOCK: montare și demontare rapidă a încărcătorului frontal	●	●	●
MACH: conectarea ușoară a tuturor liniilor electrice și hidraulice	●	●	●
Picioare de sprijin pliabile	●	●	●
<b>Implemente: Montare și demontare</b>			
A treia funcție hidraulică pentru implemente	○	○	○
A patra funcție hidraulică pentru implemente	–	○	○
Pârghie de eliberare a presiunii pentru a treia funcție	–	○	–
MACH 2: Cuplaj cu eliberare rapidă pentru conexiunile hidraulice dintre implement și încărcătorul frontal	○	○	○
Blocare automată, mecanică a implementelor	●	●	●
FASTLOCK: blocarea și deblocarea hidraulică a implementelor	–	○	○
SPEEDLINK: blocarea și deblocarea hidraulică a implementelor, plus conectarea și deconectarea automată a tuturor conectorilor hidraulici și electrice.	–	–	○
<b>Confort și siguranță</b>			
Amortizare vibrații SHOCK ELIMINATOR	●	●	●
Supapă de siguranță	○	○	○
Lumini de lucru LED	–	○	–
Revenire automată a cupei: readuce automat dispozitivul de fixare în poziția de pornire	–	○	○
Sistem de control Synchro: sincronizare inteligentă a unghiului de fixare și a treia funcție	–	–	○

● Standard ○ Opțional □ Disponibil – Nu este disponibil

## Creștem împreună.

În tot ceea ce facem, ne concentrăm pe dumneavoastră, clienții noștri. Vă înțelegem provocările zilnice. Împună cu dumneavoastră, dezvoltăm tehnologii agricole care să vă asigure că puteți exploata cu succes și în mod durabil astăzi și în viitor. Soluțiile noastre digitale simplifică procesele complexe și vă fac munca mult mai comodă.



CLAAS Regional Center South East Europe S.R.L.  
Șos. București – Urziceni, Nr. 68 C  
077010 Afumați, Județ Ilfov, România  
[info-ro@claas.com](mailto:info-ro@claas.com)  
[www.claas.ro](http://www.claas.ro)

380019330124 KK LC 0324