



Teleszkópos rakodók

SCORPION

960 756 746 741 736 635 1033 732

CLAAS



Bálák visszagyűjtése, darabáru vagy ömlesztett áru be- és kirakodása, takarmány kiosztása, raklapok és nehéz rakományok emelése, szállítási munkák, aktív szerszámok vezetése, utak karbantartása, hóeltakarítás – a teleszkópos rakodók egyre több munkát kapnak a mezőgazdaságban. Különösen akkor, ha olyan sokféle tartozékot kínálnak, mint a SCORPION. Ez a teleszkópos rakodó tehát akár öt speciális gépet is helyettesíthet az Ön cégében.

A nagy sorozat

- Heavy Duty > 5 t
SCORPION 960 / 756. Ideális azoknak a vállalatoknak, amelyek nagy szállítási mennyiséggel rendelkeznek, és a legmagasabb termelékenységet, megbízhatóságot és kényelmet szeretnék elérni.
- Specialist > 4,5 t
SCORPION 746. Termékeny, megbízható és kényelmes, mint a nagy teherbírású modellek. Közepes és nagy anyagmozgatási mennyiségekhez ajánlott.

A kis sorozat

- Specialist > 3,5 t
SCORPION 741 / 736. Közepes volumenű műveletekhez, amelyekhez kompakt teleszkópos rakodó szükséges, amely jó manőverezhetőséget, emelési magasságot és sokoldalúságot kínál.
- Allrounder < 3,5 t
SCORPION 1033 / 732 / 635. Ideális olyan cégek számára, amelyek könnyű anyagmozgatási mennyiségekkel és széles körű alkalmazási lehetőségekkel rendelkeznek. A hangsúly a kompakt kialakításon és a jó manőverezhetőségen van. Ha nagy emelési magasságokat szeretne elérni, bizhat a SCORPION 1033-ban.



A nagy sorozat

Heavy Duty 6 t Heavy Duty 5,6 t Specialist 4,6 t

SCORPION 960 VARIPOWER PLUS 756 VARIPOWER PLUS 746 VARIPOWER

	kg	6000	5600	4600
Max. emelőerő	kg	6000	5600	4600
Max emelési magasság	m	8,79	7,03	7,03
Teljesítmény 2300 ford./percnél (ECE R 120)	kW / LE	115 / 156	115 / 156	105 / 142
Max. fordulatszám 1600 ford./percnél	Nm	609	609	550

A kis sorozat

Specialist 4,1 t Specialist 3,6 t Allrounder 3,5 t Allrounder 3,3 t Allrounder 3,2 t

741' VARIPOWER 2 736 VARIPOWER 2 635 VARIPOWER 2 1033' VARIPOWER 2 732' VARIPOWER 2

	4100	3600	3500	3300	3200
Max. emelőerő	4100	3600	3500	3300	3200
Max emelési magasság	6,93	6,93	6,13	9,75	6,93
Teljesítmény 2300 ford./percnél (ECE R 120)	105 / 142	105 / 142	105 / 142	105 / 142	105 / 142
Max. fordulatszám 1600 ford./percnél	550	550	550	550	550

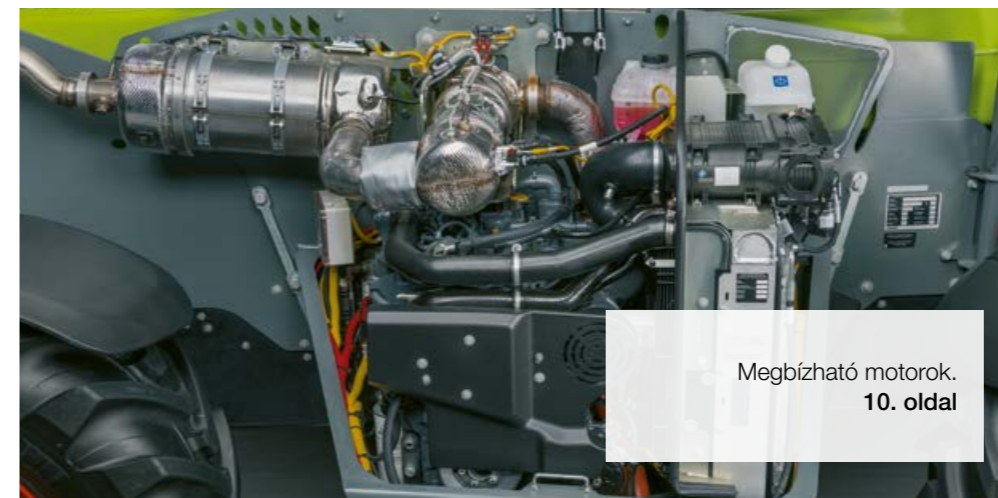
¹ Robusztus, gazdaságos TREND kezdő szintű modellként is kapható



Az Ön által választott meghajtás.
14. oldal



SMART LOADING kezelőtámogató
rendszerek segítenek a tehermentesítésben.
26. oldal



Megbízható motorok.
10. oldal



Négy kormányzási mód bármely
manőverhez.
21. oldal



Egy kar, amelyre
támaszkodhat.
22. oldal



A kényelem érdekében
kialakított munkahely.
30. oldal

SCORPION teleszkópos rakodó	2
Műszaki áttekintés	6
CPS – CLAAS POWER SYSTEMS	8
Motor	10
Hűtés	12
VARIPOWER meghajtás	14
SCORPION TREND	16
VARIPOWER meghajtás	18
Járószerkezet	20
Gémszerkezet	22
Eszköztartó és teleszkópos gém	24
SMART LOADING	26
Hidraulika	28
Fülke és kényelem	30
Kényelem	32
Kijelző és kezelő elemek	34
Vezetőfülke felszereltség	36
Kamera és biztonsági rendszer	38
Világítás	39
SCORPION TREND felszereltség	40
Karbantartás	42
CLAAS Service & Parts	44
Terhelési diagram	46
Érvek	50
Műszaki adatok	51

Tudjon meg többet a
SCORPION-ról:
scorpion.claas.com



Scan me.



- 1 Emelőerő 3,2 - 6,0 t
- 2 Legfejlebb 115 kW / 156 LE teljesítményű motorok Stage V vagy IIIA
- 3 Fokozatmentesen állítható hidrosztatikus hajtás intelligens SMART ROADING funkcióval
- 4 DYNAMIC COOLING: a ventilátor-fordulatszám és visszaforgató ventilátor elektronikus vezérlése
- 5 Nagy teljesítményű hidraulikarendszer, beleértve a teleszkóp tehermentes leengedését a produktív és energiatakarékos munkavégzéshez.
- 6 Harmadik és negyedik kihelyezett hidraulikus kör, részolaj elvezetés és nyomásmentes visszafolyó ág is elérhető
- 7 DYNAMIC POWER és a munkahidraulika finomvezérlésével rendkívül pontos és aprólékos munkavégzésre képes a gép nagy magasságokban is
- 8 A harmadik kihelyezett hidraulikus kör nyomásmentesítése kívülről
- 9 A teleszkópos gép oldalsó megvezetése minden modellnél elérhető
- 10 SMART LOADING kezelőtámogató rendszer
- 11 Ergonomikus vezetőfülke nagy üvegfületekkel a maximális kilátásért
- 12 Választási lehetőség a 3,5"-os, illetve a 7"-os kijelzők között
- 13 Automatikusan működő intelligens rögzítőfék
- 14 Manuális haránt mozgás, mint negyedik kormányzási mód
- 15 Maximális abroncsméret 600/55-26.5

Gazdaságosan halad CLAAS POWER SYSTEMS (CPS)

CPS | CLAAS POWER SYSTEMS

Meghajtásunk a legjobb összetevők
összjátéka

Az Ön CLAAS gépe sokkal több, mint az egyes alkatrészek összessége. A legnagyobb teljesítmény akkor érhető el, ha minden egyes rész egymással jól összehangoltan dolgozik.

A CLAAS POWER SYSTEMS (CPS) név alatt az intelligens hajtásrendszerért a legjobb összetevőket kombináltuk. Teljes motorteljesítmény mindig csak akkor, amikor arra Önnek szüksége van. A munkafolyamatokhoz optimalizált meghajtások. Üzemanyag-takarékos technológia, amely hamar megtérül az Ön üzemében is.



Nagy teljesítményű motorok

A nagy nyomatékú, 4 szelepes technológiával és turbófeltöltővel ellátott 4 hengeres motorok 105 kW (142 LE) teljesítményt nyújtanak. A SCORPION 960 és 756 modellek 115 kW (156 LE) teljesítményű egységgel vannak felszerelve. Mindkét motorváltozat mindig elegendő erőterhelést biztosít, még a nehéz toló- és kezelési munkákhoz is. Az intelligens motorvezérlés a SMART ROADING funkcióval együtt mindig az optimális fordulatszám- és nyomatéktartományban tartja a motorokat. Ez jelentősen csökkenti az üzemanyag-fogyasztást.

- Nagy teljesítmény a CPS-nek köszönhetően
- Optimális fogyasztás-teljesítmény arány
- Intelligens motorvezérlés
- Maximális nyomaték 550 vagy 609 Nm

SCORPION	Motorteljesítmény	Lökettérfogat
	kW / LE	liter
960	115 / 156	4,1
756	115 / 156	4,1
746	105 / 142	3,6
741	105 / 142	3,6
736	105 / 142	3,6
635	105 / 142	3,6
1033	105 / 142	3,6
732	105 / 142	3,6



Hatékony hozzájárulás a klímavédelemhez

A legkorszerűbb dízelmotor segít betartani az üvegházhatású gázok kibocsátására vonatkozó határértékeket. Hatékonyabban égeti el az üzemanyagot, és akár 15%-kal kevesebb CO₂-t bocsát ki. A nitrogén-oxidok csökkentése érdekében valamennyi modell SCR-katalizátort alkalmaz. A szén-monoxid és a szénhidrogének elválasztásához egy dízel részecskeszűrőt (DPF) használ fel integrált dízel oxidációs katalizátorral (DOC).

Megszakítás nélküli munka

A dízel részecskeszűrő állapota a kijelzőn látható. Mindig tudja, mikor esedékes a következő regeneráció. Ez automatikusan megtörténik anélkül, hogy manuálisan kellene beavatkozni. Nem megfelelő környezetben vagy vészhelyzetben a regenerációt egy kapcsolóállással leállíthatja. A regenerálások közötti hosszú időközök hosszú munkaciklusokat tesznek lehetővé megszakítások nélkül.

Elegendő üzemanyag hosszú napokra is

A nagy acél üzemanyagtank, a vezetőfülke alatt, könnyen hozzáférhetően, mégis védetten helyezkednek el. A masszív, acél alvázvédelem biztosítja a maximális biztonságot a mindennapi munkában.

- A nagy üzemanyagtartály hosszú, megszakítás nélküli munkaidőket biztosít.
- A sérülések veszélyének minimalizálása nehéz műveletek során.

SCORPION	960 / 756	746-732
Üzemanyagtartály	190	150
Karbamidtartály	20	10



Jól hozzáférhető AdBlue®töltőnyílás a hatékony kipufogógáz utókezeléshez.



A dízel részecskeszűrő automatikusan regenerálódik.



Zárható üzemanyagtartály a vezetőfülke mögött.



Mindig tiszta levegő

A SCORPION-nál a levegőbeszívás a gép legtisztább, a legkevésbé poros területen található szűrőn keresztül történik. Ez minimumra csökkenti a hűtőlamellák szennyeződését, amit a szalma, a fűszár és a szilázs okoz. A durva por és szennyeződések nem jutnak be a szellőzőrendszerbe.

- Közvetlen átvezetés a levegőszűrőhöz.
- Problémamentes használat még poros környezetben is.
- Alacsony karbantartási igény

Kérésre még tisztább

Ha általában erősen szennyezett környezetben dolgozik, vákuum előszeparátor telepítését ajánljuk. Ez a motortérbe van integrálva, és előzetesen megtisztítja a beszívott levegőt a durva porból és szennyező részecskékből. Ez jelentősen meghosszabbítja a légszűrő karbantartási intervallumát.

Hatékony levegőelvezetés

A rendszer a gép elejénél, nagy felületen szívja be a hideg levegőt, ahol az még tiszta, majd a motortérben vezeti át. A motor által felmelegített levegő a motortérből a hátsó részen, a kimeneti szellőzőn keresztül távozik. Ez az intelligens levegőelvezetés megakadályozza az elhasznált levegő újbóli beszívását.

Közúti közlekedésnél vagy részleges terhelésnél gyakran csökkentett ventilátor-fordulatszám is elegendő. A DYNAMIC COOLING felismeri az összes hűtőegység igényét, és a hőszenszorok segítségével, elektronikusan beállítja a szükséges fordulatszámot.

A hűtő szennyeződése minimális a visszaforgató ventilátornak köszönhetően.



Még extra poros környezetben történő munka során sem csökken a hűtési teljesítmény.



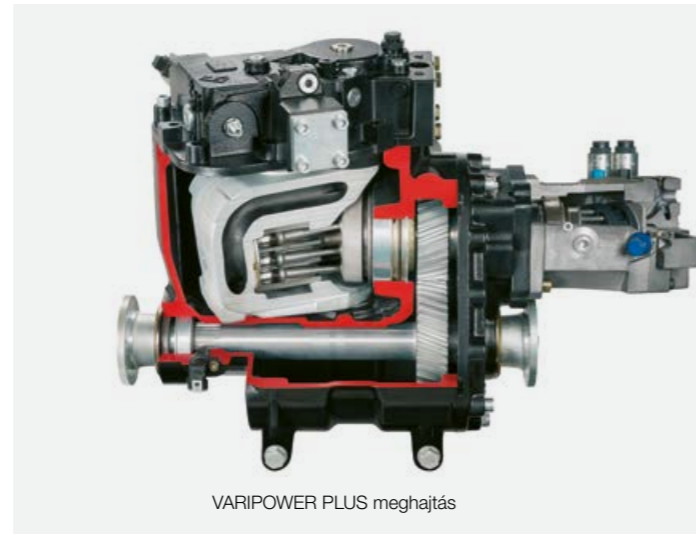
A kézi visszaforgatást a járművezető bármikor aktiválhatja.



Automatikus tisztítás megfordítható ventilátorral

A megfordítható ventilátor teljesen automatikusan megtisztítja a légbeszívó felületeket a szennyeződésektől és porszemcséktől. A ventilátor iránya rendszeres időközönként megfordul. Ez az intervallum előre be van állítva, de a vezető szükség esetén megváltoztathatja. A ventilátor manuálisan is bármikor megfordítható egy gombnyomással.

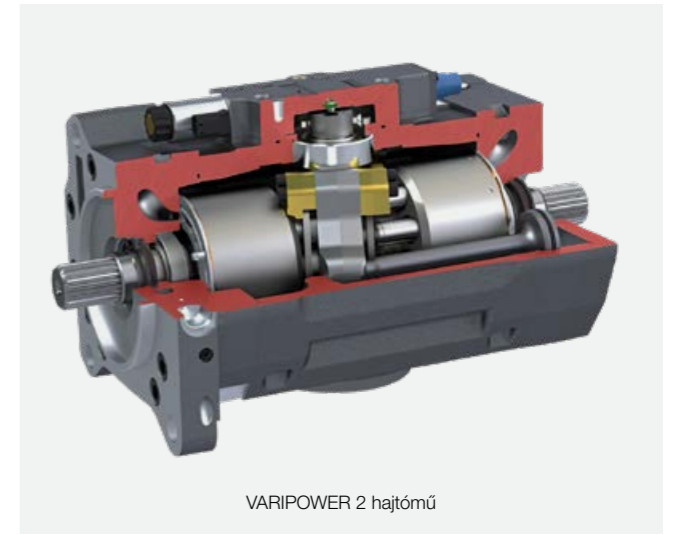
- A gép veled együtt gondolkodik
- Hosszú használati idő
- A szívófelületek egyszerű tisztítása
- Karbantartási idő csökkentése
- A kezelő tehermentesítése
- Teljes koncentráció a munkára



VARIPOWER PLUS meghajtás



VARIPOWER hajtómű



VARIPOWER 2 hajtómű

Fokozatmentesen, tele erővel

A SCORPION VARIPOWER-nél három hidrosztatikus meghajtás közül választhat. Mindegyik elektronikusan szabályozható, és kiváló menettulajdonságokkal bír. A precíz vezetés és a tolóerő tökéletes adagolása minden sebességtartományban lehetséges.

- 1 VARIPOWER PLUS két nagy nyomatékú hidraulikus motorral 40 km/h sebességű modellekhez
- 2 VARIPOWER nagylátószögű motorral 40 km/h-ig a 746-os modellhez
- 3 VARIPOWER 2 ikermotorral a kompakt sorozathoz 40 km/h-ig

Extra erő: VARIPOWER PLUS

A 960 és a 756 SCORPION modellek alapfelszereltsége a VARIPOWER PLUS hajtómű. A nagy dőlésszögű hidrosztatika (45°) mellett egy második, állítható dőlésszögű hidromotor is található. A 32 fokos elfordulási szögnek köszönhetően minden munkaterületen jelentősen nagyobb teljesítmény érhető el.

- Maximálisan mozgékony
- Maximális tolóerő
- Maximális üzemanyag-hatékonyság a SMART ROADING-gal

Kényelem: VARIPOWER

A 45°-os maximális elfordulási szögű (széles dőlésszögű hidrosztatika) VARIPOWER hajtóműnek köszönhetően a SCORPION fokozatmentesen eléri a maximális 40 km/órás sebességet. A sebesség és a tolóerő állandóan alkalmazkodnak egymáshoz. Ezért még nagy teljesítménynél is alacsony az üzemanyag-fogyasztás.

- Nagy mozgékonyág
- Nagy tolóerő
- Nagy üzemanyag-hatékonyság a SMART ROADING-gal

Extra hatékony: VARIPOWER 2 ikermotorral

A VARIPOWER 2 ikermotorral működő hajtást jelent. A sebességváltó nemcsak csendesen és hatékonyan működik. Nagyon megbízható is, mivel nincs sebesség fokozat. Az olaj aktívan elszívásra kerül. Ez szárazon tartja a hajtást, és megakadályozza a fröccsenési veszteségeket.

Mindkét motornak van egy tengelye és egy közös lengőlemeze. Ennek eredményeként teljesen szinkronban működnek. Mivel ellentétes irányban működnek, az axiális erők kiegyenlítik egymást. Ez jelentősen csökkenti a súrlódási veszteségeket a tengelycsapágyban.

SCORPION	960	756	746	741	736	635	1033	732
VARIPOWER PLUS, 40 km/h	●	●	–	–	–	–	–	–
VARIPOWER, 40 km/h	–	–	●	–	–	–	–	–
VARIPOWER 2, 40 km/h	–	–	–	●	●	●	●	●
30-km/h-variánsok	○	○	○	○	○	○	○	○
20-km/h-variánsok ¹	○	○	○	○	○	○	○	○

● alapfelszereltség ○ opció – nem rendelhető

¹ Minden modell – a hajtómű felszereltségétől függetlenül – elérhető 20 km/órás verzióban („önjáró munkagép”)

Standard: SMART ROADING

A SMART ROADING a kívánt teljesítményhez tartozó motorfordulatszámot állítja be. A gépkezelő egyszerűen, a gázpedállal szabályozza a sebességet. A dízelmotor kihasználtságától függően, automatikusan emelkedik vagy csökken a fordulatszám. Ez nemcsak a zajszintet csökkenti, amikor a gép eléri a végsebességet, hanem az üzemanyag-felhasználást is a szállítási és az üzemem belüli munkák során.



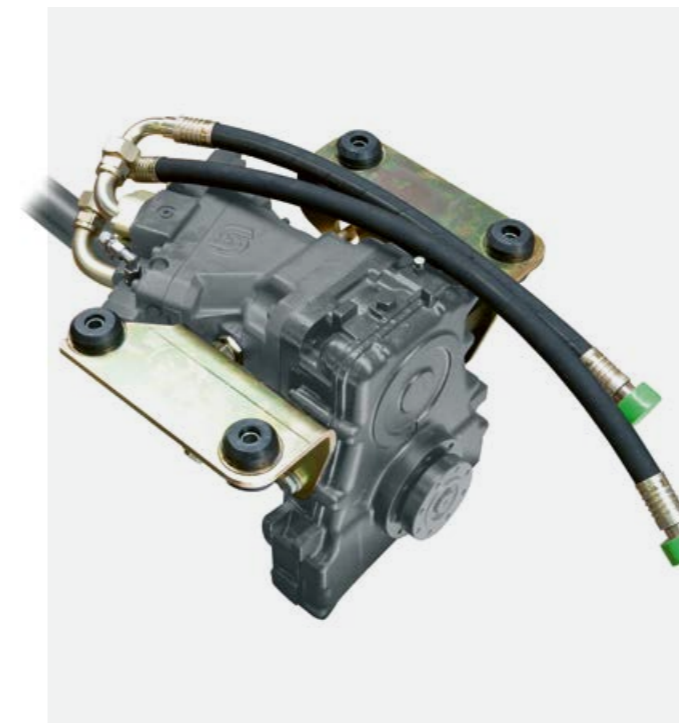
Nagy teljesítmény – alacsony költségek. Az extra robusztus SCORPION TREND



A robusztus: SCORPION TREND

A gazdaságos SCORPION TREND kifizetődő, ha kevesebb szállító-, húzó- vagy tolóerőre van szükség a cégénél, ehelyett a különféle rakodási tevékenységek kerülnek előtérbe. A modellek fokozatmentesen változtatható hidrosztatikus hajtással rendelkeznek, amely bármilyen sebesség mellett érzékeny, precíz munkát tesz lehetővé. Megbízhatóság, stabilitás és emelőerő a VARIPOWER modelleknél. A TREND berendezés valamivel egyszerűbb és ezért olcsóbb.

SCORPION TREND	741-732
Hajtásrendszer	Hidrosztatikus hajtómű egy tartománnyal, max. 30 km/óra végsebesség
Hidraulikateljesítmény	106 l/perc, fogaskerékes szivattyú fojtószelep vezérlőblokkal
Kezelés	Vezérlőkar alapfunkciókkal
Kormányzási módok beállítása	Manuális
Kézigáz, lassú haladási berendezés	Manuális
Kijelző	3,5" mátrix kijelző (fekete / fehér)



Fokozatmentesen változó hidrosztatikus hajtás

Ha az egyik hidrosztatikával felszerelt SCORPION TREND-et vezeti, akkor Ön egy évtizedek óta elismert, folyamatosan továbbfejlesztett, maximálisan 32 fokos elfordulási szögű, hidrosztatikus hajtóműre hagyatkozhat. Kényelmesen, fokozatmentesen és gazdaságosan mozgatja a gépet 0 és 30 km/óra közötti sebességtartományban. (opcionálisan 20km/h).

Erős hidraulika

Függetlenül attól, hogy nehéz terhekkal van-e dolga, vagy fel akarja gyorsítani a betöltési ciklust, mindig számíthat az erőteljesen működő hidraulikára. Az arányos szelepek segítségével pontosan vezérelheti a töltőrendszer egyes funkcióit.



Gyors szintszabályozás

- A hidraulikaolaj szintjének könnyű irányítása a kémlelő üvegen keresztül.
- Opcionálisan a 3,5" hüvelykes mátrix kijelzőn keresztül

SCORPION TREND munkahidraulika		741	1033	732
Kialakítási mód			Fogaskerék-szivattyú	
Szelep			Fojtószelep vezérlő blokk	
Maximális kibocsátás	l/perc	106	106	106
Max. üzemi nyomás	bar	270	270	240

Legyen biztonságos a munka, mindegy,
milyen gyorsan halad



Állandó sebesség

Azokhoz a munkákhoz, amelyek alacsony fordulatszámon nagy mennyiségű olajat igényelnek – például söprés vagy permetezés – a SCORPION VARIPOWER lassú menetmeghajtás az ideális. A maximális menetsebességet ezután kényelmesen beállíthatjuk egy potenciométer segítségével, és a szükséges dízelmotor fordulatszámot az elektronikus kézi fojtószeleppel szabályozhatjuk. A lassú menetelés a csiga és a teknős fokozatokban alkalmazható.

- 1 Elektronikus állítható menetelés
- 2 Elektronikus kézigáz

Kézzel gyorsítani

Az kézigáz – a lassú menetmeghajtással kombinálva – teszi lehetővé a munkahidraulika állandó teljesítményét.

Biztonságos szállítás

A SCORPION-hoz igény szerint egy 2 körös légfékrendszer vagy egy hidraulikus fék áll rendelkezésre. Így nehéz vontatmányoknál is biztonságosan lefékez, ez például a szalmaszállításnál gyakori.

Automata rögzítőfék

Amikor elhagyja a vezetőülést, amikor a motor kikapcsol, vagy amikor a menetsebesség 0 km/óra csökken, a SCORPION automatikusan aktiválja az elektrohidraulikus rögzítőféket. A fék újra kiold, amint megnyomja a gázpedált, vagy kiválaszt egy menetirányt. Ezt különösen akkor fogja értékelni, ha dombos terepen indul. A manuális aktiváláshoz egy kapcsoló áll rendelkezésre.



Érzékeny vezérlés bármilyen sebességnél

A fékpedálra gyakorolt kis nyomással fokozatmentesen csökken a menetsebesség. A motor fordulatszáma nem változik. Ha a pedált teljesen lenyomja, a hajtómű automatikusan nullázódik, és a motorfék bekapcsol. Ez lehetővé teszi a finom és fokozatosan növelhető haladást minden motorfordulatszámnál.

Az inch fokozattal rendelkező fékpedál csökkenti az üzemanyag-fogyasztást és a fék kopását.



A billenőkapcsolóval manuálisan aktiválható a rögzítőfék.

Stabilitás és biztonság minden helyzetben

A SCORPION 960-746 modellek erős hídjai és az önzáró 45, illetve 100%-os differenciálzárjai maximális biztonságot nyújtanak nehéz körülmények között történő munkavégzésnél is. A SCORPION modellekben elől egy kormányzott bolygókerékes híd található maximum 35 fokos bekormányzási szöggel, amely kiváló manőverezhetőséget biztosít, hátul egy bolygókerékes lengő híd került beépítésre a SCORPION 1033-635 modelleknél oldalanként 11 fokos lengőszöggel, illetve 10 fokos lengőszöggel a SCORPION 960-746-as gépeknél.



Hidraulikus szintezéssel ellátott alváz.

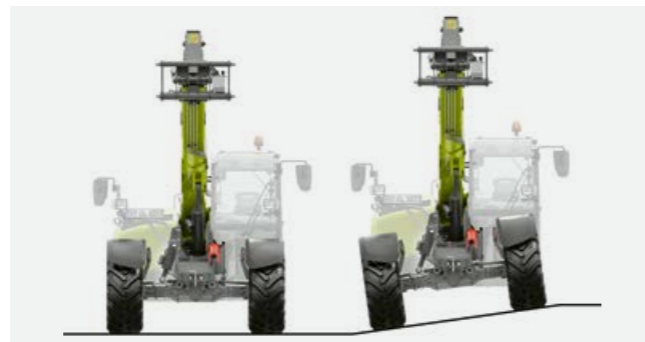
Szintkiegyenlítés a nehéz terhelésnél

A SCORPION 960 és 1033 modelleknél a hidraulikus szintkiegyenlítés az alváz és az első híd között +/- 8°-ig változtatható. Ezt a vezetőfülkében található kapcsolóval lehet aktiválni. A vízszintmérő közvetlenül a vezető látóterében helyezkedik el. Ez biztosítja a maximális stabilitást egyenetlen talajon, és teszi lehetővé a precízebb munkát nagyobb emelési magasságnál is.



Vízszintmérő a fülkében.

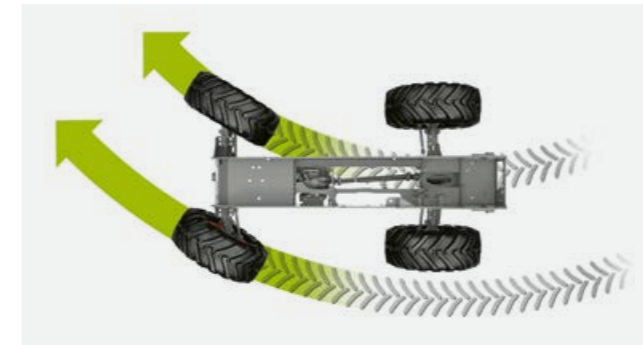
A lejtőn végzett munka további biztonsága érdekében az első tengely fölé egy jelző van felszerelve, amely a gép vízszintes dőlését mutatja.



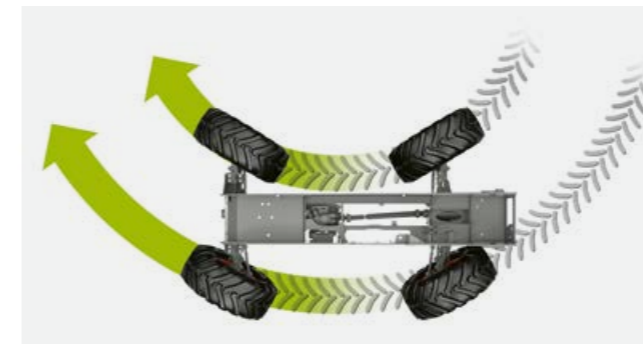
Hidraulikus szintezés. Alapfelszereltség a SCORPION 1033-on és 960-on.



Nagyobb biztonság terepen a hidraulikus szintkiegyenlítésnek köszönhetően.



1 Elsőkerék-kormányzás



2 Összkerékajtás



3 Harántkormányzás



4 Manuális harántkormányzás

Kormányzási módok mindenféle alkalmazáshoz

A négy kormányzási mód verhetetlen fordulékonyt biztosít még szűk térben is. Újdonság a manuális harántkormányzás, ami a gépet az előlő kormányzási tengelynek köszönhetően még manőverezhetőbbé teszi.

- 1 Elsőkerék-kormányzás
- 2 Összkerékajtás
- 3 Harántkormányzás
- 4 Manuális harántkormányzás

Változtassa meg a kormányzási módot gyorsan, pontosan és egyszerűen

A SCORPION VARIPOWER modellekkel gyorsan változtathatja a kormányzási módokat vezetés közben. A tengelyek elektronikus szinkronizáltak. A kormányzási mód kiválasztására szolgáló forgó-nyomó kapcsoló könnyen elérhető a műszerfal jobb oldalán.

Kézi kutyakormányzáshoz először kézzel állítsa a hátsó tengelyt a kívánt helyzetbe, majd váltson első tengelykormányzásra. A kiválasztott kormányzási mód megjelenik a kijelzőn, és mindig látható.

A TREND modellekkel manuálisan szinkronizálhatja a középtengely pozícióját. A kapcsolás kényelmesen, karral történik.



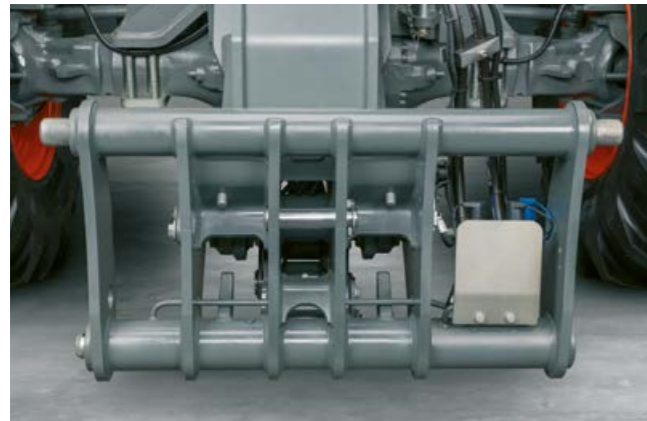
Nagyobb precizitás a kézi kutyakormányzással

Törjünk még magasabbra! A gémszerkezet

Az erős kar a gazdaságában

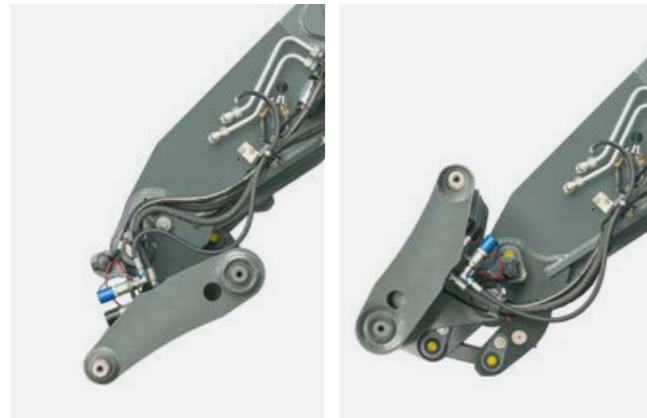
A SCORPION-ban a gépkezelő egy hatalmas erőt kifejteni képes munkahidraulikára, és egy robusztus, oldalirányban megvezetett, nagy elcsavarodás elleni szilárdságú és teherbíró képességű teleszkópos gémmre támaszkodhat. Ezen kívül olyan intelligens automatikus funkciók, mint például a kanálvisszavezető automatika és a fordulatszám-szabályozás növelik a termelékenységet, és tehermentesítik a gépkezelőt.





Nehéz munkára tervezték

A robusztus, a SCORPION vezetőfülkéjéből jól látható eszközrögzítő bármilyen körülmények között használható. A stabil rögzítőcsapok (50 mm) garantálják a biztonságos és kopásálló kapcsolatot minden munkaeszkővel, igény szerint mechanikus vagy hidraulikus kivitelben. A hidraulikus csatlakozások könnyen hozzáférhetők és védettek. Könnyedén cserélheti a szerszámokat egy billenőgomb vagy egy billenőkapcsoló segítségével.



152°-os eszközbillentés

Az eszköztartó átlagosnál nagyobb, 152°-os billentési szöge ideális az ömlesztett, különösen a ragacsos áruk és anyagok rakodásához. A SCORPION 1033 VARIPOWER modell a nagy magasságokban történő rakodómunkákra van optimalizálva, és így kisebb, 126°-os a billentési szöge.

Nagy, akár 152°-os elfordulási szög az ömlesztett anyagok egyszerű kirakodásához.



Opcionális teherkampók a még szélesebb körű alkalmazásokhoz

Bármilyen magasságban hatékony.

A nagy csavarószilárdságú teleszkópos gémmel még véghelyzetekben is problémamentes munkát biztosít. Még a maximális teljesítmény mellett is nagy teherbírású. A tisztító, lesodró kefe a gémmel a gémmel behúzása közben akadályozza meg a szennyeződés felgyülemelését. A gémmel oldalsó megvezetése az összes SCORPION modellnél alapfelszereltség.

Energiatakarékos regeneratív hidraulika

A teleszkópos kar csak a gravitáció hatására ereszkedik le. Ez rövidebb ciklusidőt és gyorsabb betöltési ciklusokat tesz lehetővé. Csökkenti az üzemanyag-fogyasztást is, mivel a dízelmotor nem használ energiát.

Biztonságban a határban.

Oldalsó teleszkópos gémtámasz áll rendelkezésre a SCORPION 1033 és 741-635 modellekhez. Ez a kiegészítő támogatás még nagyobb biztonságot nyújt a nagy kinyúlással és extrém erőfeszítéssel végzett munka során.

Ez vonatkozik az aszimmetrikus túlfutásra is. Ha ferdén hajt be az ömlesztett anyagba, hatalmas erők hatnak a teleszkópos rakodórendszerre. A támasz tehermentesíti a központi csavart. Ez védi a gépet és jelentősen megnöveli a teleszkópos gémmel élettartamát.



Az oldalsó teleszkópos karvezető minden SCORPION modellhez elérhető.

Folyamatosan ellenőrzött kihasználtság

A terhelésszélő megfelel az EN 15000 követelményeknek. Az A-oszlopon, jól láthatóan helyezték el. Az egyértelmű szimbólumokra tekintve a gépkezelő mindig tudja, milyen zónában dolgozik a gép: zöldnél minden rendben, zöld-narancssárgánál elérte a stabilitáshatárt, zöld-narancssárga-pirosnál a felborulás veszélye fenyegeti.



A vázba alapfelszereltségként beépített oldalsó teleszkópos karvezető minden 4500 kg-nál nagyobb teherbírású rakodógéphez.



Kijelző egyértelmű szimbólumokkal: amikor a stabilitási határ túllépése megtörtént, minden dióda világít, és riasztási hangjelzés hallható.

			
<p>0. fokozat (nyugalmi)</p> <p>A gép nem engedi a terhelést 100% fölé. Ha elérte a 100%-ot, csak terheléscsökkentő mozgást végez.</p>	<p>1. fokozat (nyugalmi)</p> <p>A gép egyes üzemmódotokban 100%-ot meghaladó terhelést tesz lehetővé. Nem aktiválható 50° feletti emelési szögénél.</p>	<p>1. fokozat (nyugalmi)</p> <p>A gép egyes üzemmódotokban 100%-ot meghaladó terhelést tesz lehetővé. Nem aktiválható 50° feletti emelési szögénél.</p>	<p>2. fokozat (tapogatózó)</p> <p>A 100% fölötti terhelés kivételes helyzetekben ideiglenesen jóváhagyható. A 2. fokozat csak 60 másodpercig áll rendelkezésre.</p>

Időt takarít meg SMART LOADING

Nagyobb kényelem

A SMART LOADING a kerek rakodók és teleszkópos rakodók intelligens géptimalizálási rendszereit egyesíti, hogy olyan egyedülálló segédrendszert hozzon létre, amely a járművezetők számára maximális kényelmet biztosít a mindennapi munkavégzés során. A tökéletesen összehangolt, egyedileg beállítható funkciók optimalizálják a teljes rakodási ciklust, és növelik a munkafolyamatok termelékenységét és hatékonyságát. A vezető munkaterhelése jelentősen csökken, az anyag és a gép pedig védve van.

Nagyobb tehermentesítés

Az automatikus kanál-visszavezetés azokhoz a rakodási munkákhoz ideális, amelyek megkövetelik, hogy a kanál rendszeresen ugyanabba a talajközeli pozícióba kerüljön vissza. A gépkezelő saját munkájának megkönnyítésére beállíthat egy kívánt dőlésszöveget, amit egy gombnyomással bármikor visszaállíthat.

A SCORPION 960, 756 és 746 szériafelszereltsége a billentő kapcsoló automatikus rázó funkciója. Könnyebbé teszi a kanál ürítését, ha az anyag ragadós, és elősegíti a kiömlés egyenletes eloszlását.

A teleszkópgém automatikus behúzása tovább csökkenti a vezető munkaterhelését. Ez az opció lehetővé teszi a gép automatikus visszahúzását, amikor a teleszkópkar leengedésre kerül. Ez a funkció a fülkéből egy kapcsolóval bármikor aktiválható és deaktiválható.



Nagyobb pontosság

A munkahidraulika finom vezérlését azért fejlesztették ki a SCORPION 960, 756 és 746-hez, hogy nagy magasságokban is pontosan el lehessen helyezni egymásra rakható árucikkeket és érzékenyen dolgozhat veszélyes árucikkal vagy nehéz rakományokkal. Egyszerűen csak megnyom egy billenőkapcsolót, és a munkahidraulika sebessége automatikusan a felére csökken.



Automatikus kanálvisszavezetés gyorsabb munkavégzéshez a talaj közelében.

Nagyobb hatékonyság

A DYNAMIC POWER a SCORPION 960-746 támogatási rendszere, amely automatikusan növeli vagy csökkenti a dízelmotor sebességét a joystick elmozdulásának függvényében. Így még gyorsabbak és könnyebbek lesznek a rakodási ciklusok. A fordulatszám-csökkentéssel járó megbízhatóság tehermentesíti a gépkezelőt, és lehetővé teszi a hosszabb, fáradságmentes munkavégzést.

Nagyobb stabilitás

Vezetés közben a gép lengéscsillapítása meggátolja a gép rezgését, belengését. Bármekkora sebességnél egy gombnyomással bekapcsolható. Automata üzemmódban 7 km/óra alatt automatikusan kikapcsol, hogy nagy terhelésnél is pontosan működjön.



Mindegy, hogy nehéz teher emelése vagy gyors rakodás, a SCORPION-ban erős munkahidraulika gondoskodik joystickos kezeléssel – VARIPOWER esetében elektrohidraulikus vezérléssel – a maximális teljesítményről.

Az arányos szelepnek köszönhetően – a VARIPOWER-nél terhelés-függetlenek – a rakodás összes hidraulikus funkciója pontosan szabályozható.

Munkahidraulikus VARIPOWER Modellek

SCORPION		960	756	746	741	736	635	1033	732
A szivattyú kialakítása		Terhelés érzékelés							
Szelep		LUDV (terhelési nyomástól független áramláselosztás)							
Maximális kibocsátás	l/perc	187	187	187	160	160	160	160	160
Max. üzemi nyomás	bar	270	270	250	270	270	240	270	240

Erő gép elején

Egyes munkaeszközök – például seprőgépek vagy trágyavillák – működtetéséhez kettős működésű hidraulikus körökre van szükség, ezek működtetéséhez egy további hidraulikakör áll a SCORPION-ban rendelkezésre akár 200 l/perces teljesítménnyel. A kettős működésű hidraulikus csatlakozókat védetten, közvetlenül az eszköztartón helyezték el. A résolajvezeték és a szabad visszafolyó ág opcionálisan rendelhető.

- Független vezérlés kényelmesen, joystickkal
- Opcionális multi-csatlakozó
- Az áramlási sebesség fokozatos beállítása
- A tartós üzem a billenőkapcsolóval aktiválható



Sokoldalú hátul

Négy különböző hátsó hidraulikus csomag áll rendelkezésre a SCORPION VARIPOWER-hez:

- Egyszeres működésű csatlakozó a billentéshez
- Egyszeres működésű csatlakozó és felfüggesztés
- Egyszeres és kétszeres működésű csatlakozó
- Egyszeres és kétszeres működésű csatlakozó és felfüggesztés

Eszközcseré gyorsan és egyszerűen

A munkaeszköz gyorsabb és kényelmesebb, szükségtelen olajvesztés nélküli cseréjének feltétele, hogy a hidraulikus csatlakozókon ne legyen nyomás. Gombnyomásra a harmadik hidraulikakör csatlakozóit járó motornál is, nyomásmentesen lekapcsolhatja – akár a fülkéből egy billenőkapcsolóval, akár a teleszkópos gémen lévő nyomódombbal.

Veszélyes áruk biztonságos egymásra rakása

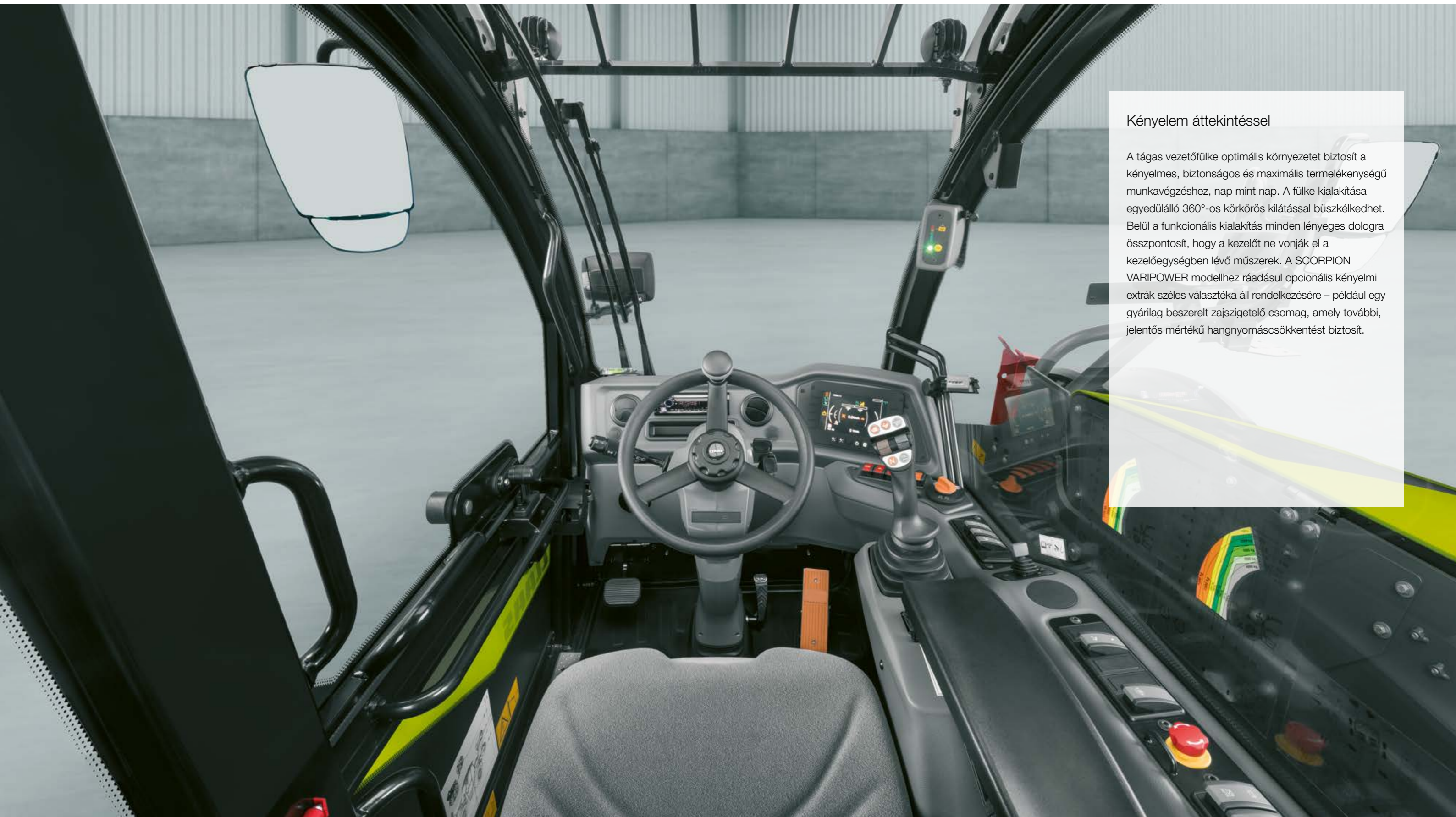
Nagy magasságokban történő rakodásnál, vagy azon helyzetek biztosításánál, ahol a billenőhengert semmilyen körülmények között nem szabad üzemeltetni, egyszerűen aktiválja a billenő munkahenger zárat a vezetőfülkéből. Így az eszköztartó folyamatosan vízszintes helyzetben marad.

A hidraulikus csatlakozások biztonságosan vannak elhelyezve az eszköztartón.



- 1 Hidraulikus csatlakozás elől
- 2 Nyomásmentesítés





Kényelem áttekintéssel

A tágas vezetőfülke optimális környezetet biztosít a kényelmes, biztonságos és maximális termelékenységű munkavégzéshez, nap mint nap. A fülke kialakítása egyedülálló 360°-os körkörös kilátással büszkélkedhet. Belül a funkcionális kialakítás minden lényeges dologra összpontosít, hogy a kezelőt ne vonják el a kezelőegységben lévő műszerek. A SCORPION VARIPOWER modellhez ráadásul opcionális kényelmi extrák széles választéka áll rendelkezésre – például egy gyárilag beszerelt zajszigetelő csomag, amely további, jelentős mértékű hangnyomáscsökkentést biztosít.

Nagy kényelmet kínál, és minden gépkezelőt produktívabbá tesz

Nagyon tágas

A SCORPION jelenlegi modellsorozatának teljesen újonnan fejlesztett vezetőfülke-konceptiója az egyedülálló, állítható lépcsőfokoktól kezdve egészen a kényelmes, tökéletes ergonómiájú belső kialakításig minden részletében tökéletes.

- Nagy vezetőfülke tágas belső térrel
- A gépkezelő igényeihez igazítva
- Maximális kényelem minden munkához



Tökéletes kilátás

A vezetőfülke kialakításának legfőbb célja volt, hogy a gépkezelőnek kiváló, 360 fokos panoráma kilátást nyújtson, miközben maximális kényelmet és nagy tárolóhelyet biztosít. A gép vázszerkezete a lehető legkisebb lett, és a teleszkópos gémet az alváz lehető legmélyebb pontjába építették.

Ez a kialakítás, valamint a nagyméretű üvegfelületek a mélyen benyúló szélvédővel biztosítja, hogy a gépkezelő a munka során minden oldalról akadálytalan kilátást élvezzen, mindig szemmel tarthatja a munkaeszközt, és mindig látja, hogy mi történik a gép mögött.



- 1 SCORPION 960-746
2 SCORPION 741-635



Friss levegő

A SCORPION tetőablaka felnyitható, és egy fogantyúval nyitva tartható. Zárásához sem szükséges be- vagy kiszállni. A hátsó ablakot is be lehet hátul állítani. A két nyílás biztosítja a szükséges mennyiségű friss levegőt, különösen forró munkanapokon.

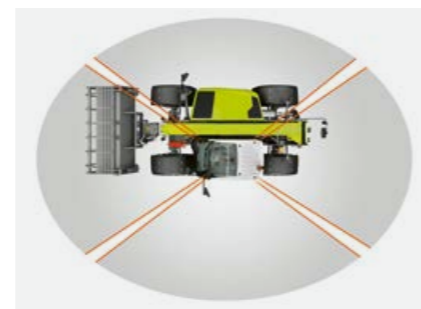
Az ajtó felső részét hátul lehet rögzíteni. Ez még nagyobb mértékben növeli a látóteret még nehéz vezetési körülmények között is. A zár gyors oldása kívülről vagy a vezetőülésből lehetséges.



A vezetőülésbe könnyen be lehet ülni, munkapozícióját pedig egyénileg lehet beállítani.



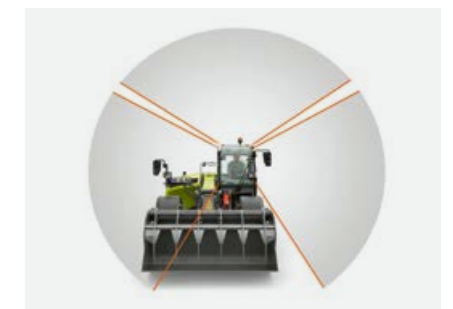
Tökéletes kilátás a munkaeszközre bármilyen helyzetben.



360 fokos kilátás a nagyméretű üvegezésnek köszönhetően.



Akadálytalan kilátás hátra az alacsonyan csuklós teleszkópos karnak köszönhetően – a nagyobb biztonság érdekében



Akadálytalan kilátás a munkagépekre és a közvetlen munkakörnyezetre.



Egyszerűen kezelhető

Robusztus vezérlőkar, amely lehetővé teszi az alapvető funkciók arányos vezérlését. Egy áttekinthető terminál, amely egy pillantásra információt nyújt az összes fontos gépadatról. Ez minden, amire szüksége van ahhoz, hogy a SCORPION-nal végzett műveletei eredményesek legyenek. A gép intuitív módon kezelhető. Még a tapasztalatlan sofőrök is gyorsan megismerik a teleszkópos rakodót, függetlenül attól, hogy nagy vagy kis sorozatot vezetnek.

Ergonomikus joystick

Az ergonomikus kialakítású joystick (A) segítségével biztonságosan kézben tartja gépét minden művelet során. A joystick ösztönösen működtethető, és így gépet kényelmesen kezelheti. Az elektronikus vezérlés érzékenyen és arányosan vezéri az összes funkciót, így Ön pontosan elvégezheti az összes munkát.

Minden kezelőszerv könnyen elérhető a jobb kezével. Logikusan vannak elrendezve, alkalmazás szerint, és gyorsan aktiválhatók. A kezelőszervek színkódolt csoportosítása nagyobb kényelmet és biztonságot nyújt.

Informatív terminál

A kombinált kijelző többszínű képernyője központi információforrásként szolgál a gép működéséhez. A gépkezelő látóteréhez igazítva, bármilyen fényviszonynál jól olvasható.

A gépkezelő egyetlen pillantással megtudhat minden fontos paramétert a gép és az eszközök aktuális állapotáról. A könnyen érthető almenük intuitív módon működtethetők. A VARIPOWER modellekhez opcionálisan 7 hüvelykes színes kijelző is elérhető.



Három irányban állítható kormányoszlop (magasság, dőlésszög és lejtés)

A visszapillantó tükrök mellett belső visszapillantó és hátsó tükrök is rendelkezésre állnak a vonófejekhez.



Kényelmesen ülni

A SCORPION-ban légrugós vagy alacsonyfrekvenciás rugózású ülés ülésfűtéssel, háttámla hosszabbítással és számos egyedi beállítással biztosítja a maximális kényelmet. Alternatív megoldásként a SCORPION mechanikusan rugózott üléssel is felszerelhető.

Jól látni

Annak érdekében, hogy a panoráma kilátást ne zavarja jég, eső vagy por, minden modellhez lehet kérni jobboldali és hátsó szélvédő fűtést, valamint szélvédőmosó-rendszert az elülső szélvédőhöz és a tetőablakhoz. A SCORPION 960-746 modelleknél a jobb oldali szélvédőhöz is rendelhető mosórendszer.



Szabadon lélegezni

A SCORPION nagy teljesítményű légkondicionáló rendszere kellemes hőmérsékletet biztosít a vezetőfülkében, különösen meleg időben, és a legjobb védelmet nyújtja a por és a finom részecskék ellen. A hőmérséklet, a szellőzés intenzitása és a levegőelosztás egyedileg beállítható.



Jól hűtve és biztonságosan tárolva a SCORPION 960-746 hűtőterében.



A tetőablakhoz szériafelszereltség a napfényroló.



A gépkezelő mindent lát

A SCORPION modelljei igény szerint nagy felbontású kamerákkal is felszerelhetők. Alkonyatkor is éles képet adnak a munkakörnyezetről a vezetőfülke színes monitorán. A rendkívül robusztus kameraburkolat könnyedén, nagy nyomáson tisztítható. Az integrált fűtőelem meggátolja a lencse bepárásodását vagy fagyását.

- Jobb kilátás haladás közben felemelt gémmel
- Nagyobb személyi biztonság a munkaterületen
- Maximális kontroll hátramenetben

Az első és hátsó kamera képe megjeleníthető a vezetőfülkében található monitoron.

Tolvajok elleni védelem

A kódolt kulcsok beépített transzponderekkel védik a gépet lopás ellen. Ezenkívül a SCORPION gépekhez igény szerint a CESAR biztonsági nyilvántartás is rendelkezésre áll (országától függően).

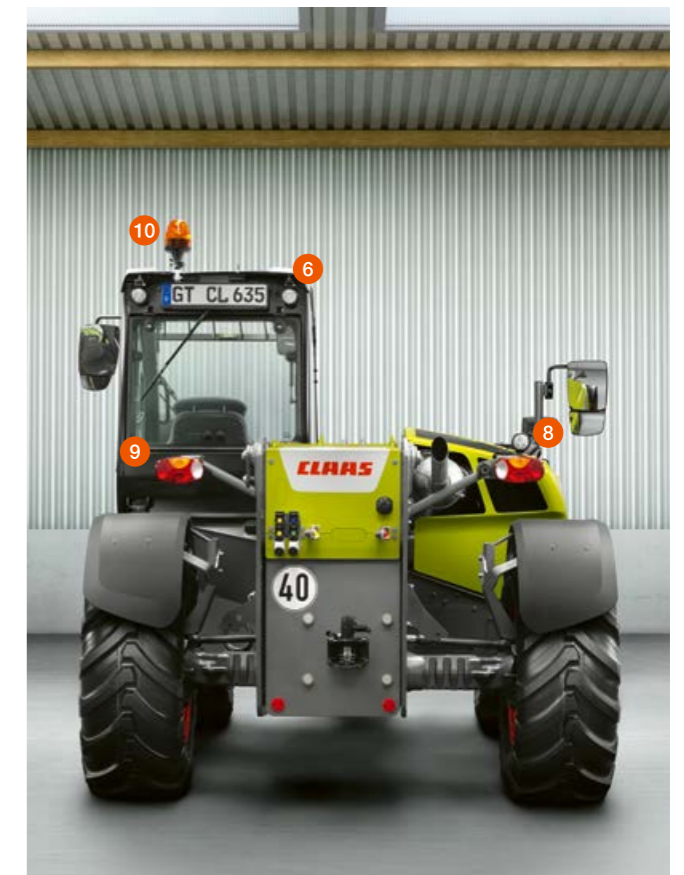


A fény minden sarokba elér

A forgatható LED-es munkalámpák 360°-os megvilágítást biztosítanak a munkakörnyezetben éjszaka vagy sötét épületekben. A hosszú élettartamú munkalámpák a magas fényteljesítményt kombinálják alacsony energiafogyasztással. Az egyenletes fényeloszlás és a kellemes, természetes színek számúzik a fáradtságot.



Halogén munkalámpák a hátsó tükörtartón a tolatási terület megvilágításához.



Választható LED vagy halogén munkalámpák gondoskodnak a környezet minden részletre kiterjedő, 360°-os megvilágításáért

- 1 Egy halogén vagy kettő LED-munkalámpa a vezetőfülke tetején elöl
- 2 Egy LED oldalsó lámpa a fülke tetejének bal oldalán
- 3 Két halogén- vagy LED-munkalámpa a teleszkópos gémen
- 4 Közúti fényszóró elöl és irányjelző
- 5 Három LED-munkalámpa a tükörtartón
- 6 Egy halogén vagy kettő LED-munkalámpa hátul a fülke tetején
- 7 Egy halogén- vagy LED-munkalámpa a hátsó tükörmél
- 8 Egy halogén- vagy LED-munkalámpa hátul jobbra a tolatólámpán
- 9 Tolató- és irányjelző lámpák
- 10 Körvillogó

Kényelmes működés. Az extra robusztus SCORPION TREND



Könnyen olvasható kijelző

A 3,5 hüvelykes, egyszínű mátrix kijelző minden fényviszony mellett könnyen olvasható. Az információk könnyen érthető módon jelennek meg. Egy pillanat alatt láthatja a legfontosabb gépi paramétereket:

- A haladás iránya és sebessége
- Üzemóra
- Az aggregátor állapota

Ergonomikus vezérlőkar

A robusztus alakú vezérlőkar kényelmesen ül a kézben és lehetővé teszi az alapfunkciók egyszerű vezérlését:

- A teleszkópos kar felemelése és süllyesztése
- A munkaeszköztartó dőlésszögének szabályozása
- A teleszkópos kar kitolása és visszahúzása
- A menetirány és a hajtómű semleges helyzete
- További vezérlő hidraulikus kör működtetése

Átgondolt munkahely

A megfizethető TREND modellek nagyobb teljesítményt nyújtanak, és kevesebbe kerülnek. Ideálisak belső használatra a gazdaságban, valamint istállókban.

A rakodási tevékenységek specialistái ugyanolyan egyszerűen és intuitív módon kezelhetők, mint a VARIPOWER modellek. Ugyanolyan motorteljesítménnyel és azonos emelési magassággal és erővel rendelkeznek. Mivel általában nincs tartós toló-, húzó- vagy szállítási munka, valamint takarékosabban vannak felszerelve.

- Nagy térfogatú kabin, rengeteg hellyel és egyedülálló 360°-os kilátással
- A műszerek világos és átlátható elrendezése a vezérlőpulton
- Tökéletesen összehangolt ergonómia mind a belső térben, mind a beszálláskor
- Sok polc és tároló hely
- Különböző ülésvaltozatok állnak rendelkezésre, különböző igényeknek megfelelően
- PROFI CAM kamerarendszer a jobb áttekinthetőségért rossz látási viszonyok között is



Könnyen beállítható kormányzási módok

A CLAAS TREND modelleknél a megfelelő kormányzási módot egy vezérlőkaral lehet beállítani, amely kényelmesen, kartávolságnyra található. Ez lehetővé teszi, hogy gyorsan és egyszerűen váltson az egyik kormányzási módról a másikra. A hidak szinkronizálása LED-ek segítségével végezhető.



A szabad hozzáférés időt takarít meg

Minél gyorsabban éri el a karbantartási pontokat, annál több időt és költséget takarít meg. A SCORPION-nál minden üzemi szempontból fontos pont biztonságosan, egyszerűen és tisztán elérhető.

Számos karbantartási nyílás van a motortérben. Az összes ellenőrző pont és a folyadékszint-jelző is egyszerűen belátható, valamint a motortér jól áttekinthető, rendezett alkatrészei a motorháztető alatt könnyen elérhetők.

A motor levegőszűrője jól látható a gép jobb oldalán. Túlzott szennyezettségénél figyelmeztető jelzés jelenik meg a kijelzőn.



Szabad hozzáférés a fülkeszűrőhöz.



A központi zsírzás költséget takarít meg

A rendszeres zsírzás csökkenti a kopást. Az automatikus központi zsírzórendszer biztosítja az összes zsírzóintervallum pontos betartását. Minden kenési hely használat közben folyamatosan kenve van egy pontosan meghatározott mennyiségű zsírral. A zsírt tartalmazó átlátszó tartály a gép bal oldalán található.

Minden SCORPION modellnél¹ elérhető a központi zsírzórendszer előkészítése. Minden, a későbbi telepítéshez szükséges vezeték már be van építve a gépbe.

Az alaposág növeli az élettartamot

A központi zsírzóvezeték opcionál a három központi zsírzópont a gép hátulján jobb oldalt, az első hídon és a gémtövében található, amelyekkel a gép teljes zsírzása elvégezhető. Ezek biztosítják, hogy a gépelemek alaposan, gyorsan és könnyen kenhetők legyenek a nehezen elérhető helyeken is. Hogy az összes kenési hely és kenővezeték jobban hozzáférhető legyen, az elosztótömböt kívülrre helyezték.

A fedélzeti elektronikát védeni kell

Minden SCORPION modellnél megtalálható biztosíték egy por- és vízálló rekeszben a vezetőfülkében. A burkolat számszám nélkül is eltávolítható, minden biztosíték kényelmesen elérhető.

Az akkumulátor- és az akkumulátor-leválasztó kapcsolók könnyen hozzáférhetőek és egy robusztus tartóban van elhelyezve. Az automatikus akkumulátor-leválasztó kapcsoló 120 másodperc után önállóan lekapcsolja az akkumulátort a jármű elektromos rendszeréről. Ez egyrészt megóvja az akkumulátor lemerülését, másrészt védi a fedélzeti elektronikát a feszültség ingadozása miatt bekövetkező károktól.

A SCORPION hátulján van egy 7 pólusú csatlakozóaljzat a pótkocsi működéséhez. Az seprőgép és egyéb eszközök üzemeltetéséhez egy 4 pólusú csatlakozó aljzat található elől az emelőszerkezeten.



A hidraulikaolaj szintje kényelmesen ellenőrizhető a kémlelő nyíláson keresztül. A hidraulikarendszert visszavezető szűrő védi, amelyet csak 1000 üzemóra után kell cserélni.

¹ A SCORPION 1033 termékhez nem áll rendelkezésre.



CLAAS Service & Parts 24/7 -ben
készenlétben
service.claas.com

Scan me.



Nagyobb biztonság az Ön gépehez

Növelje működési megbízhatóságát, minimalizálja a javítások és a meghibásodások kockázatát. A MAXI CARE kiszámítható költségeket kínál Önnek. Állítsa össze egyéni szolgáltatási csomagját a személyes igényei szerint.

Remote Service

A távszerviz egy olyan szolgáltatás, amely a szervizpartner számára a telemetriával felszerelt gépek összes releváns adatát biztosítja. Ez nagyban megkönnyíti a távdiagnosztikát és a távoli támogatást. A szervizelés hatékonyabban elvégezhető, és javul a gép üzemkészsége. A Remote Service szolgáltatás öt évig ingyenes az Ön számára. Önnek csupán beleegyezését kell adnia.



Kifejezetten a géphez igazítva

Pontosan illeszkedő alkatrészek, minőségi hajtóanyagok és megfelelő tartozékok. Tekintse meg termékínálatunkat, amely épp azt a megoldást kínálja Önnek, amelyre a gépének szüksége van a 100%-os teljesítményéhez.



Önnek ajánljuk: CLAAS FARM PARTS

A CLAAS FARM PARTS az egyik legátfogóbb alkatrészprogram, márkától és felhasználási területtől függetlenül, bármilyen mezőgazdasági felhasználásra az Ön üzeme számára.



Világszintű ellátás

A németországi Hammiban található CLAAS Alkatrész Logisztikai Központban több mint 183 000 m² alapterületen közel 200 000 különböző alkatrész található. Központi alkatrészraktárként minden ORIGINAL alkatrészt gyorsan és megbízhatóan szállít a világ minden tájára.

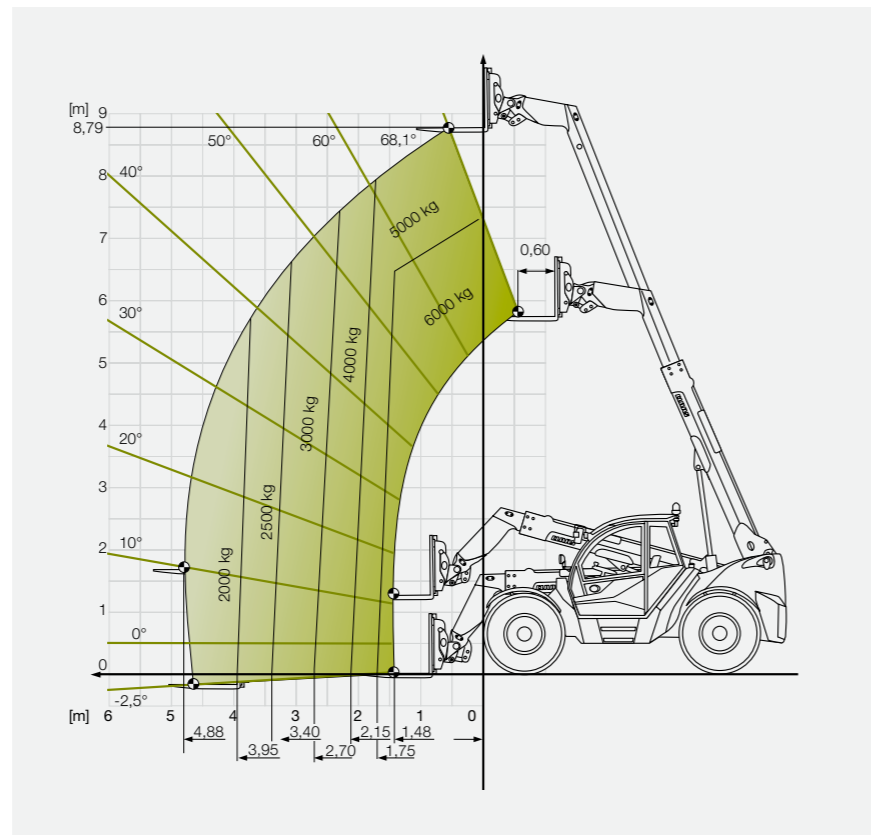


Az Ön CLAAS kereskedője

Nem számít hol tartózkodik – mi mindig megadjuk Önnek a szükséges szolgáltatást és kapcsolatokat. Nagyon közel van hozzád. A CLAAS partnerei éjjel-nappal rendelkezésre állnak az Ön és a gépe számára. Tudással, tapasztalattal, szenvedéllyel és a legjobb technikai felszereléssel. Hogy működjön.

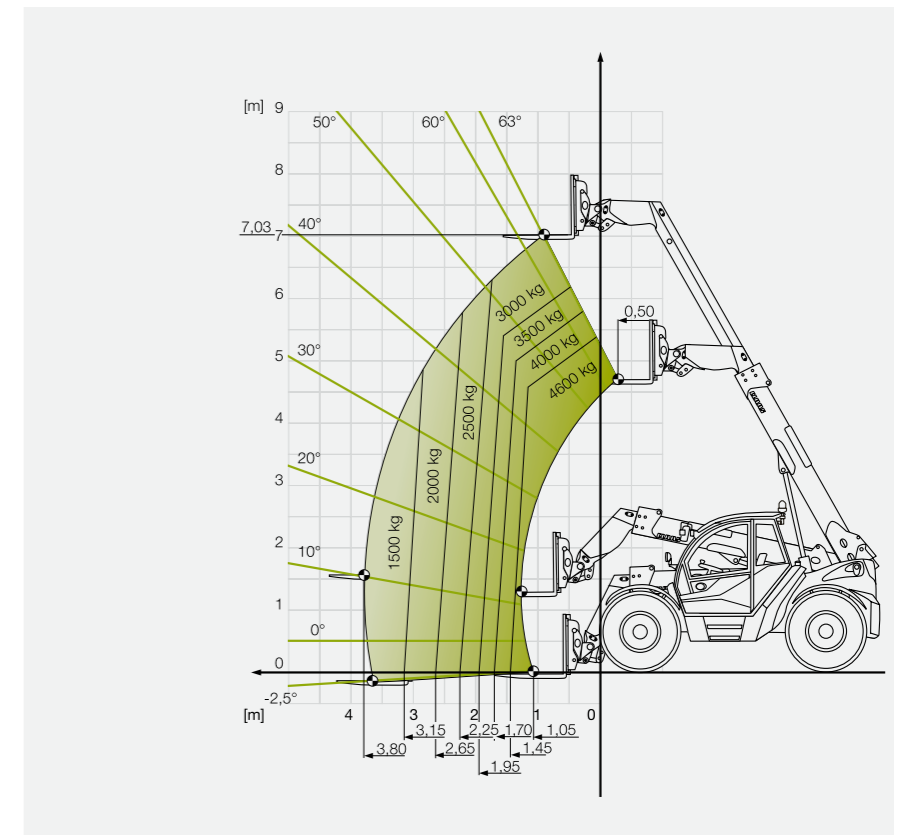
SCORPION 960

Terhelési diagram 600 mm-es terhelési súlyponttal (LSP)



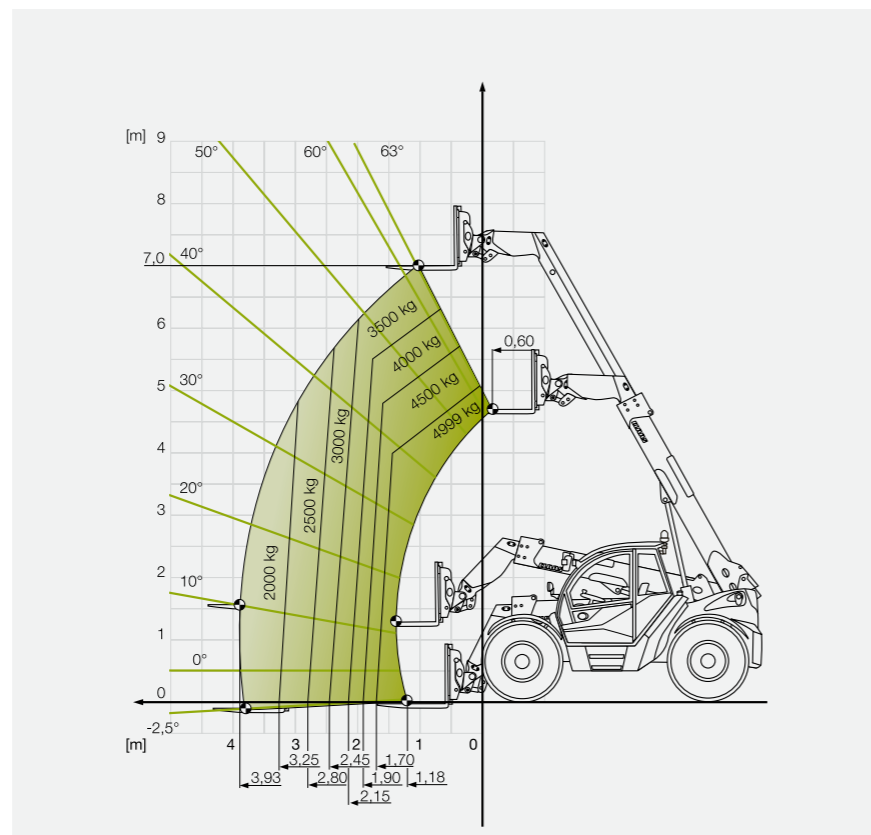
SCORPION 746

Terhelési diagram 500 mm-es terhelési súlyponttal (LSP)



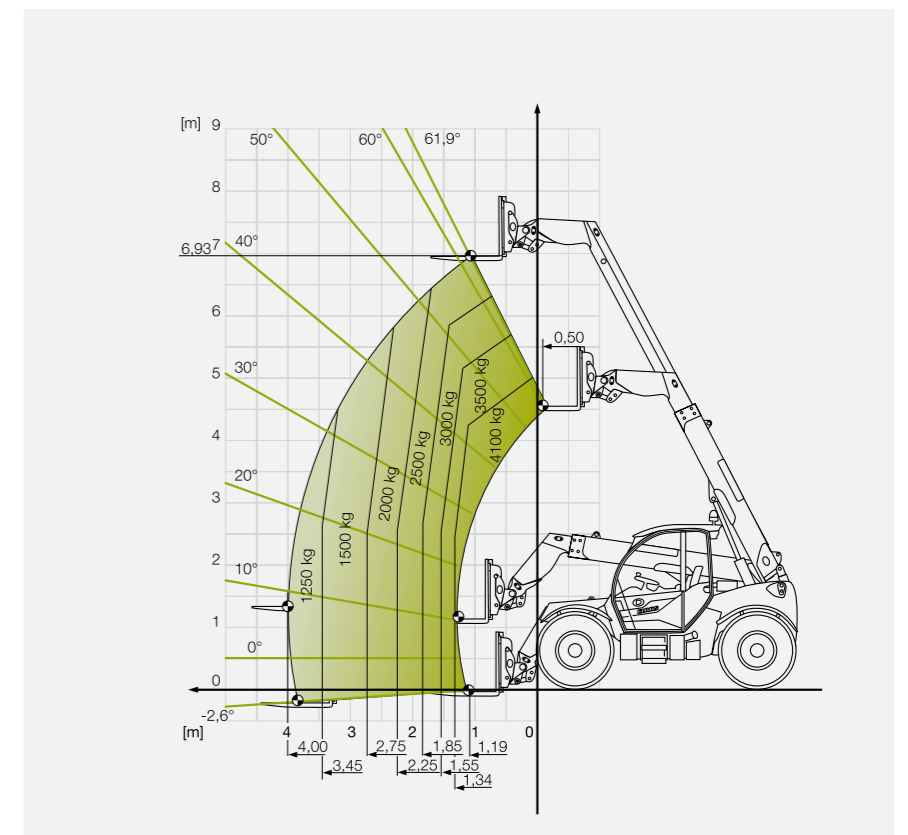
SCORPION 756

Terhelési diagram 600 mm-es terhelési súlyponttal (LSP)



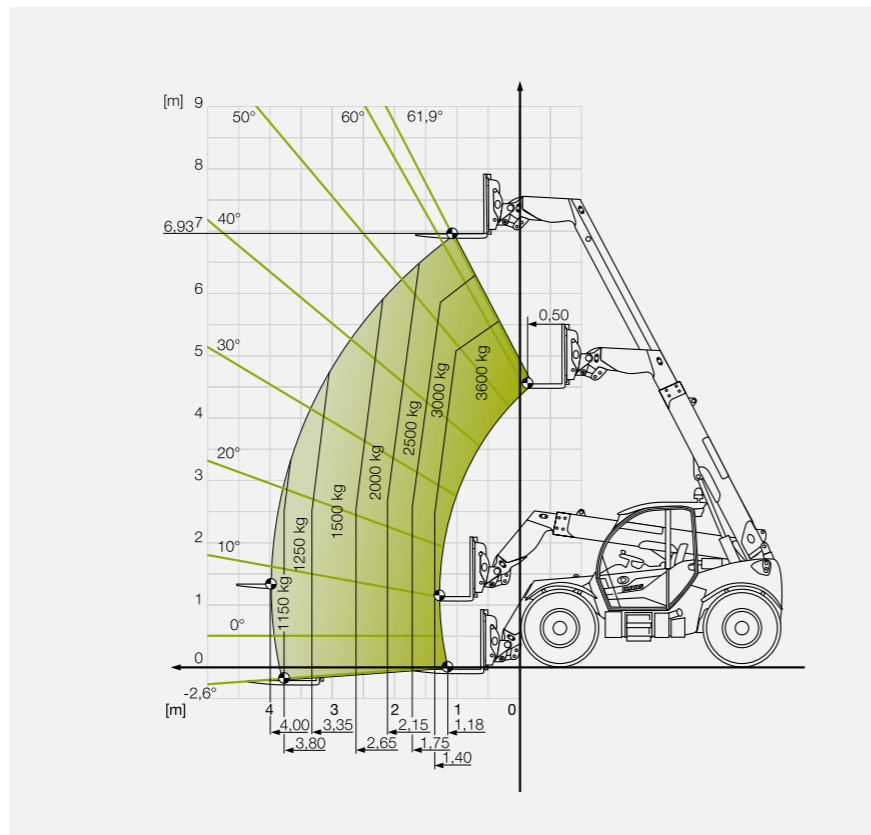
SCORPION 741

Terhelési diagram 500 mm-es terhelési súlyponttal (LSP)



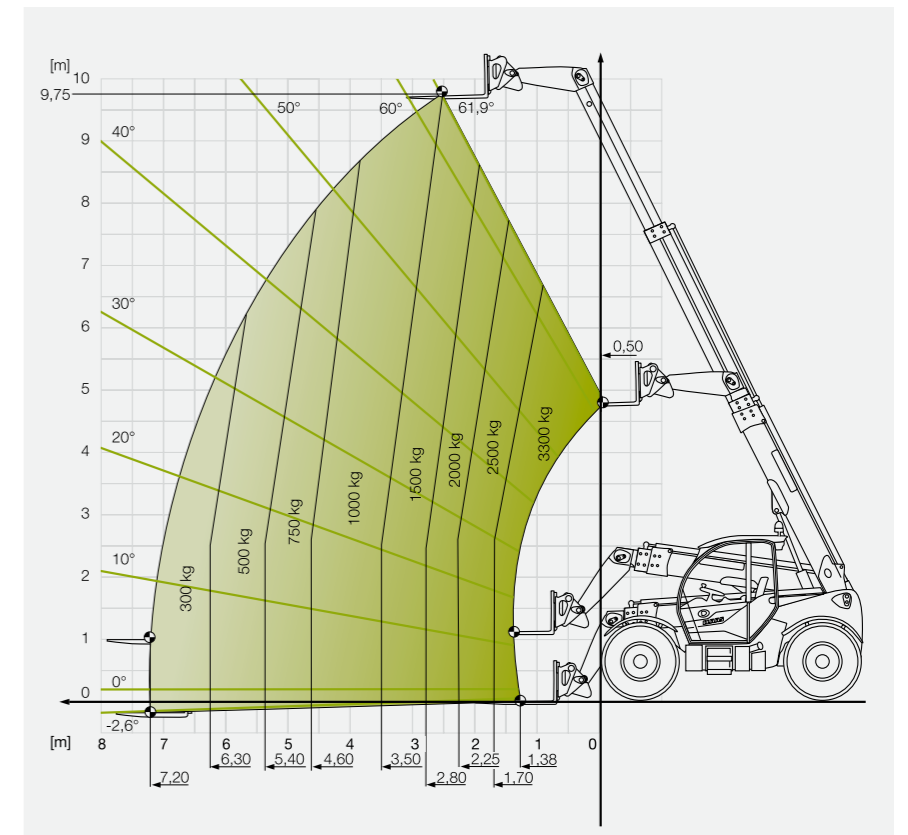
SCORPION 736

Terhelési diagram 500 mm-es terhelési súlyponttal (LSP)



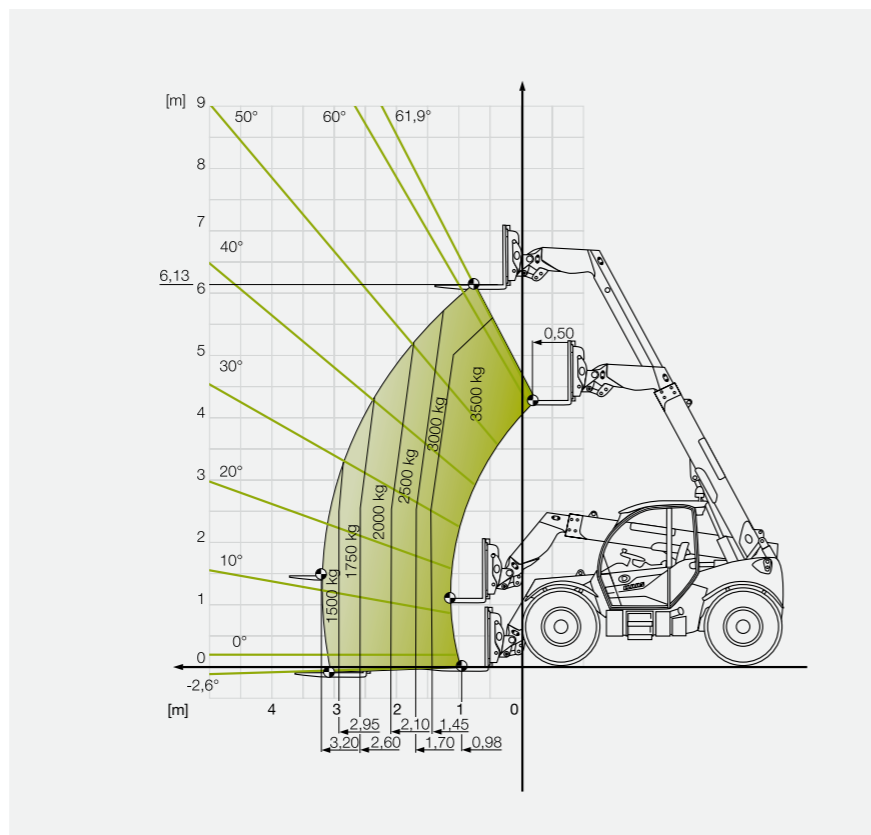
SCORPION 1033

Terhelési diagram 500 mm-es terhelési súlyponttal (LSP)



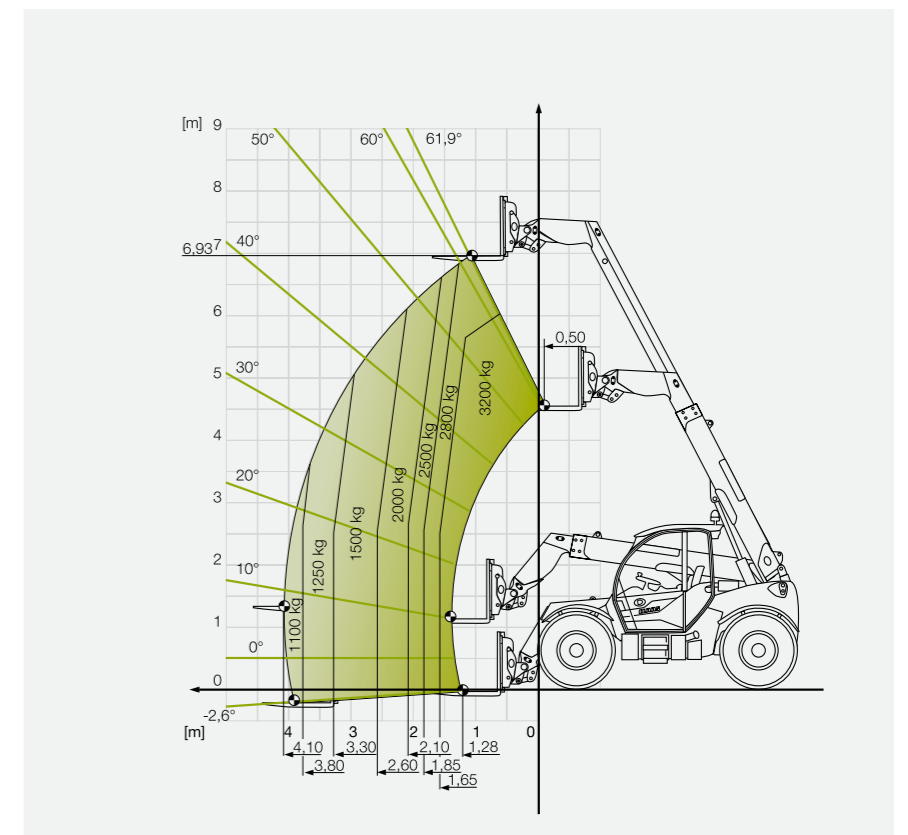
SCORPION 635

Terhelési diagram 500 mm-es terhelési súlyponttal (LSP)



SCORPION 732

Terhelési diagram 500 mm-es terhelési súlyponttal (LSP)

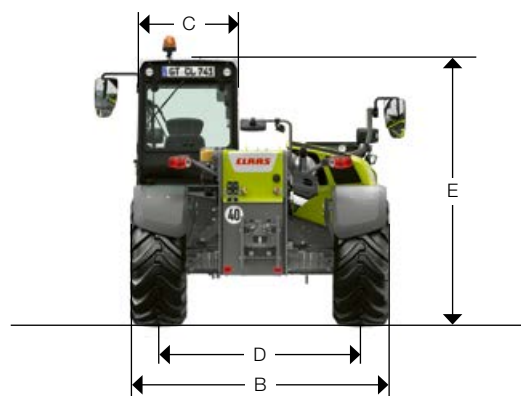
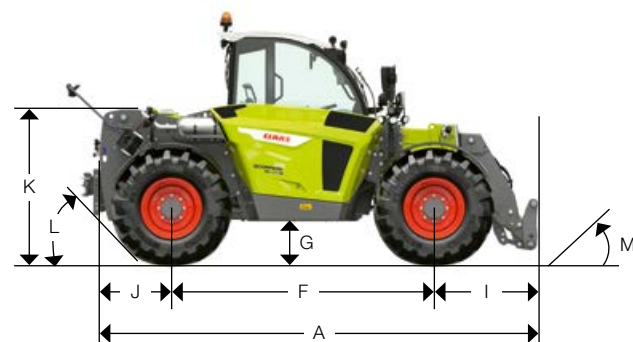


SCORPION			960	756	746	741	736	635	1033	732
Méretetek										
A	Hossz az eszköztartóval	mm	5760	5030	5002	4752	4752	4452	4950	4752
B	Szélesség (tükör nélkül)	mm	2521 ¹	2521 ¹	2514 ¹	2380 ¹	2380 ¹	2380 ¹	2380 ¹	2380 ¹
C	A vezetőfülke szélessége (kívülről)	mm	969	969	969	941	941	941	941	941
D	Nyomtáv	mm	1950-2040 ²	1950-2040 ²	1950-2040 ²	1920	1920	1920	1920	1920
E	Magasság (sárga körvillogó nélkül)	mm	2622	2590	2590	2465	2465	2465	2465	2465
F	A tengelytáv középpontja	mm	3150	2950	2950	2850	2850	2750	2850	2750
G	Szabad hasmagasság	mm	438	410	410	405	405	405	405	405
H	Kerekek fordulósugara ³	mm	4090	3902	3833	3906	3906	3812	3906	3812
I	Első kerék középvonalának távolsága a felfogató kerettől	mm	2610	2080	2052	2287	2287	2287	2485	2287
J	Hátsó túlnyúlás (vonóhorog nélkül)	mm	1217	1019	977	784	784	784	784	784
K	A gém csuklópontjának magassága a vázban	mm	1848	1693	1693	1530	1530	1530	1530	1530
L	Indítószög a gép hátuljánál	°	29	32	32	46	46	46	46	46
M	Raklapvilla billentési szöge (lefelé)	°	20	20	20	13	13	13	12	13
N	Raklapvilla billentési szöge (felfelé)	°	64,0	66,4	66,4	44,0	44,0	44,0	20,0	44,0
	A munkaeszköztartó teljes billentési tartománya	°	152	152	152	150	150	150	126	150

¹ 460/70 R 24

² Az értékek az abroncsolástól függőek

³ Elméleti érték, a fordulási sugár az abroncsolástól függ



AXIÁL Kft.

Gépek | Alkatrészek | Szerviz

6500 Baja, Szegedi út 147.

Tel.: +36-79/525-400

Fax: +36-79/525-447

E-Mail: axial@axial.hu

www.axial.hu | www.claas.hu

 **AXIÁL**

HRC / LRC / 410019190323 KK LC 0124