



Încărcătoare telescopice

SCORPION

960 756 746 741 736 635 1033 732



Recuperarea baloților, încărcarea și descărcarea mărfurilor pe bucată sau a mărfurilor în vrac, îndepărtarea și distribuirea furajelor, ridicarea paleților și a încărcăturilor grele, lucrări de transport, conducerea sculelor active, întreținerea aleilor, deszăpezire – încărcătoarele telescopice sunt folosite din ce în ce mai mult în agricultură. Mai ales când oferă o varietate atât de mare de implemente precum SCORPION. Prin urmare, acest încărcător telescopic poate înlocui până la cinci utilaje speciale din ferma dumneavoastră.

### Seria de utilaje mari:

- Heavy Duty > 5 t  
SCORPION 960 / 756. Ideal pentru afaceri cu volume de material manipulat mari și cerințe ridicate de productivitate, fiabilitate și confort.
- Specialist > 4,5 t  
SCORPION 746. Productiv, fiabil și confortabil ca modelele Heavy Duty. Preferat pentru utilizare cu volume de material manipulat medii până la mari.

### Gama de mici dimensiuni:

- Specialist > 3,5 t  
SCORPION 741 / 736. Pentru operațiuni de manipulare a materialelor de dimensiuni medii ce au nevoie de un încărcător telescopic compact care să asigure manevrabilitate, înălțime de ridicare și versatilitate corespunzătoare.

- Utilaj polivalent < 3,5 t  
SCORPION 1033 / 732 / 635. Ideal pentru ferme cu volume mici de manipulare a materialelor și o gamă largă de aplicații. Accentul se pune pe un design compact și o bună manevrabilitate. Dacă doriți să beneficiați de înălțimi mari de ridicare, vă puteți baza pe SCORPION 1033.



### Gama de mari dimensiuni

Heavy Duty 6 t      Heavy Duty 5,6 t      Specialist 4,6 t

SCORPION      960 VARIPOWER PLUS      756 VARIPOWER PLUS      746 VARIPOWER

	kg	6000	5600	4600
Capacitate maximă de ridicare	kg	6000	5600	4600
Înălțime maximă de ridicare	m	8,79	7,03	7,03
Putere la 2300 rpm (ECE R 120)	kW/CP	115 / 156	115 / 156	105 / 142
Cuplul maxim la 1600 rpm	Nm	609	609	550

### Gama de mici dimensiuni

Specialist 4,1 t      Specialist 3,6 t      Utilaj polivalent 3,5 t      Utilaj polivalent 3,3 t      Utilaj polivalent 3,2 t

741' VARIPOWER 2      736 VARIPOWER 2      635 VARIPOWER 2      1033' VARIPOWER 2      732' VARIPOWER 2

	4100	3600	3500	3300	3200
Capacitate maximă de ridicare	4100	3600	3500	3300	3200
Înălțime maximă de ridicare	6,93	6,93	6,13	9,75	6,93
Putere la 2300 rpm (ECE R 120)	105 / 142	105 / 142	105 / 142	105 / 142	105 / 142
Cuplul maxim la 1600 rpm	550	550	550	550	550

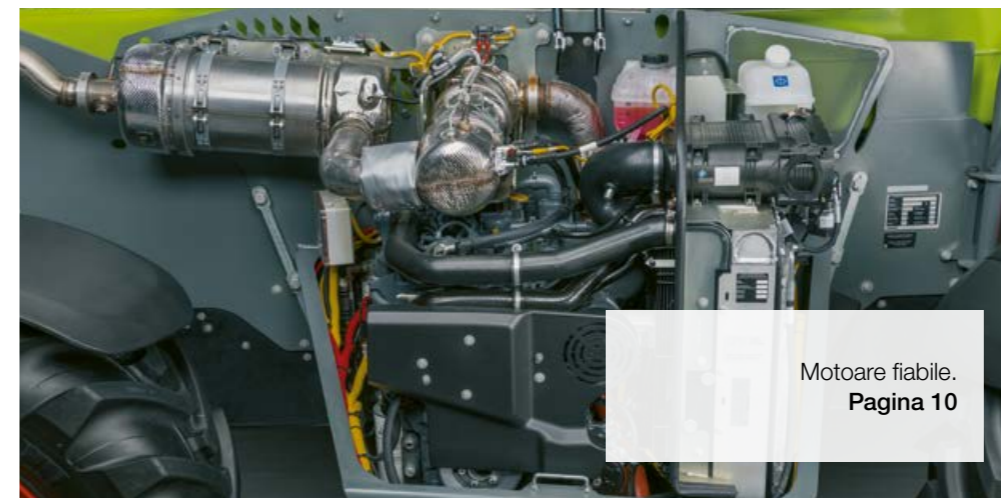
<sup>1</sup> Disponibil și ca model TREND de bază, robust și economic



Alegerea privind tracțiunea vă aparține.  
**Pagina 14**



Sisteme de asistență operator  
SMART LOADING ușurează sarcinile.  
**Pagina 26**



Motoare fiabile.  
**Pagina 10**



Patru moduri de deplasare pentru  
fiecare manevră.  
**Pagina 21**



Puteți conta pe  
acest braț.  
**Pagina 22**



Un post de lucru confortabil.  
**Pagina 30**

Încărcătoare telescopice	
SCORPION	2
Tehnologie în detaliu	6
<b>CLAAS POWER SYSTEMS</b>	<b>8</b>
Motor	10
Sistem de răcire	12
Tracțiune VARIPOWER	14
SCORPION TREND	16
Tracțiune VARIPOWER	18
Mecanism de rulare	20
<b>Sistem de încărcare</b>	<b>22</b>
Cadru pentru implemente și braț	
telescopic	24
SMART LOADING	26
Hidraulică de lucru	28
<b>Cabină și confort</b>	<b>30</b>
Confort	32
Afișaj și instrumente de operare	34
Dotări cabină	36
Camera și sistemele de siguranță	38
Iluminat	39
Echipment SCORPION TREND	40
Întreținere	42
CLAAS Service & Parts	44
Diagrame pentru capacitatea de încărcare	46
<b>Argumente</b>	<b>50</b>
<b>Specificații</b>	<b>51</b>

Aflați mai multe  
despre SCORPION.  
[scorpion.claas.com](http://scorpion.claas.com)

Scan me.



- 1 Capacități de ridicare între 3,2 t și 6,0 t
- 2 Motoare de până la 115 kW / 156 cp, Stage V sau IIIA
- 3 Transmisie hidrostatică continuu variabilă cu funcție inteligentă SMART ROADING
- 4 DYNAMIC COOLING: control electronic al turației ventilatorului și ventilator reversibil
- 5 Sistem hidraulic puternic, inclusiv coborârea fără sarcină a brațului telescopic pentru lucrări productive și cu economie de energie
- 6 Al 3-lea și al 4-lea circuit de comandă, linie de preaplin de ulei și retur cu debit liber disponibile
- 7 DYNAMIC POWER și control de precizie al hidraulicii de lucru pentru sensibilitate și precizie optime chiar și la înălțimi mari
- 8 Reducerea presiunii exterioare pentru cel de-al treilea circuit de control al brațului telescopic
- 9 Ghidare laterală a brațului disponibilă pentru toate modelele
- 10 Sisteme de asistență operator SMART LOADING
- 11 Cabină ergonomică cu suprafețe mari de geamuri pentru vizibilitate maximă
- 12 La alegere, afișaj de 3,5" pe panoul de instrumente și ecran de 7"
- 13 Frână de parcare inteligentă cu funcție automată
- 14 Al patrulea mod de direcție: deplasare în modul crab cu reglare manuală
- 15 Dimensiune maximă a anvelopelor: 600/55-26.5

Conducere economică.  
CLAAS POWER SYSTEMS (CPS).

## **CPS** | CLAAS POWER SYSTEMS

Transmisia noastră reflectă interacțiunea perfectă între cele mai bune componente.

Utilajul dumneavoastră CLAAS înseamnă mai mult decât suma componentelor individuale. Performanțele de top sunt asigurate doar atunci când toate componentele sunt perfect adaptate una la cealaltă și conlucrează în mod optim.

Prin CLAAS POWER SYSTEM (CPS), am adus împreună componente cu calitate de top pentru a crea un sistem de antrenare inteligent. Putere maximă a motorului doar atunci când este nevoie. Dispozitive de acționare care se potrivesc perfect domeniilor de utilizare a utilajelor. Tehnologie care reduce consumul de carburant, ajutând la amortizarea mai rapidă a investiției.



## Motoare avansate, de înaltă performanță.

Motoarele cu 4 cilindri, cu cuplu ridicat și tehnologie cu 4 supape și turbocompresor dezvoltă o putere de 105 kW (142 cp). Modelele SCORPION 960 și 756 sunt echipate cu motoare de 115 kW (156 cp). Ambele variante de motor vă asigură întotdeauna rezerve de putere suficiente, chiar și pentru lucrări grele de împingere și manipulare a materialului. Controlul inteligent al motorului în combinație cu funcția SMART ROADING menține întotdeauna motoarele în intervalul optim de turații și cuplu. Acest lucru reduce semnificativ consumul de carburant.

- Înaltă performanță datorită CPS
- Raport optim consum de carburant / putere
- Control inteligent al motorului
- Cuplu maxim de 550, respectiv 609 Nm

SCORPION	Putere motor	Capacitate cilindrică
	kW/CP	litri
960	115 / 156	4,1
756	115 / 156	4,1
746	105 / 142	3,6
741	105 / 142	3,6
736	105 / 142	3,6
635	105 / 142	3,6
1033	105 / 142	3,6
732	105 / 142	3,6



## Contribuție eficientă la protecția climatică.

Motorul diesel de ultimă generație ajută la respectarea valorilor limită pentru emisiile de gaze cu efect de seră. Asigură arderea mai eficientă a carburantului și emite cu până la 15% mai puțin CO2. Convertizoarele catalitice SCR sunt utilizate la toate modelele cu standardul de emisii Stage V, pentru reducerea emisiilor de oxizi de azot. Un filtru de particule diesel (DPF) cu catalizator de oxidare diesel integrat (DOC) are grijă de reducerea emisiilor de monoxid de carbon și hidrocarburi.

## Lucru fără întreruperi.

Starea filtrului de particule diesel este afișată în permanență pe afișaj. Știți întotdeauna când va fi efectuată următoarea regenerare. Acest lucru se face automat, fără a fi necesar să interveniți manual. În condiții nefavorabile sau în caz de urgență, puteți suprima regenerarea prin apăsarea unui buton. Intervalele mari dintre regenerări vă asigură cicluri de lucru îndelungate, fără întreruperi.

## Carburant suficient pentru zilele lungi de lucru.

Rezervoarele de carburant de dimensiuni mari sunt amplasate sub cabină, în partea stângă a utilajului, asigurând un acces foarte ușor și protecție maximă. Protecția solidă, din oțel, de la partea inferioară a caroseriei, asigură siguranța maximă pentru operațiunile de zi cu zi.

- Volumele mari ale rezervoarelor asigură un timp îndelungat de lucru, fără întrerupere.
- Minimizează riscul de deteriorare în cazul funcționării în condiții dificile

SCORPION	960 / 756	746-732
Rezervor carburant	190	150
Rezervor de uree	20	10



Gât de umplere cu AdBlue® ușor accesibil, pentru post-tratarea eficientă a gazelor de eșapament.



Filtrul de particule diesel este regenerat automat.



Rezervor de carburant ce poate fi înmuiat, amplasat în spatele cabinei.



## Echipament standard de alimentare cu aer curat.

În cazul modelului SCORPION, aerul este aspirat prin filtre de dimensiuni mari care sunt situate în zona curată, fără praf a utilajului. Acest lucru reduce la minim murdăria de pe palele ventilatorului de la paie, fire de iarbă și furaje. Praful grosier și particulele de murdărie nici măcar nu pătrund în circuitul de ventilație.

- Traseu direct către filtrul de aer
- Utilizare fără probleme, chiar și în medii cu nivel ridicat de praf
- Lucrări reduse de întreținere

## Funcționare și mai curată atunci când este necesar.

Dacă lucrați în special în medii cu nivel ridicat de impurități, este recomandabil să montați un element de curățare preliminară cu vid. Elementul de curățare preliminară este integrat în compartimentul motorului și elimină particulele mari de praf și impurități din aerul aspirat înainte ca acesta să intre în sistem. Acest lucru mărește în mod semnificativ intervalul de întreținere a filtrului de aer.

## Flux de aer eficient.

Aerul rece este aspirat prin suprafețele mari de admisie din zona frontală, curată a utilajului și direcționat prin compartimentul motorului. Căldura reziduală a motorului este evacuată din compartimentul motorului printr-o deschidere de evacuare specială, în partea de sus, spate. Acest flux inteligent de aer previne turbulența prafului de sub utilaj.

În timpul transportului sau al funcționării doar cu încărcături parțiale, va fi suficientă o turație redusă a ventilatorului. Sistemul DYNAMIC COOLING detectează cerințele tuturor unităților de răcire și reglează electronic turația în funcție de acestea, utilizând senzori de temperatură.

Prevenirea contaminării radiatorului datorită ventilatorului reversibil.



Capacitatea înaltă de răcire este menținută și în cazul funcționării în condiții de nivel ridicat de praf.



Sensul de rotație al ventilatorului poate fi inversat manual de către operator în orice moment.

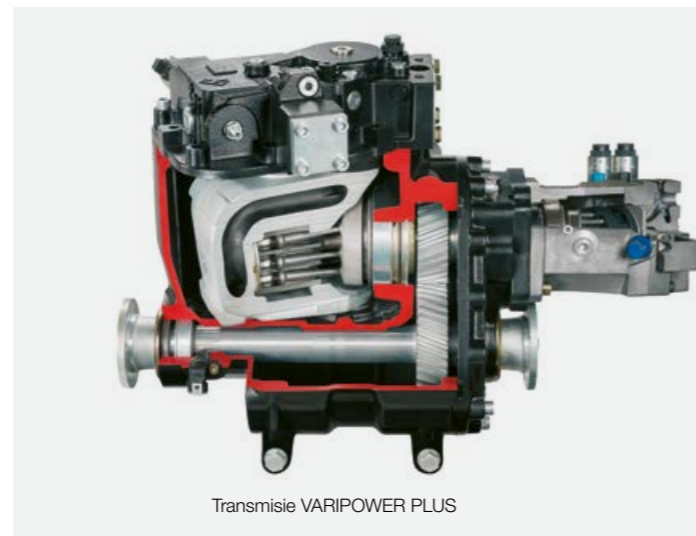


## Curățare automată cu ventilator reversibil.

Ventilatorul reversibil elimină în mod complet automat murdăria și particulele de praf de pe suprafețele de admisie a aerului. Sensul de rotație a ventilatorului este inversat la intervale regulate. Intervalul de timp este prestabilit și poate fi modificat de operator dacă este necesar. Sensul de rotație a ventilatorului poate fi inversat manual în orice moment prin simpla apăsare a unui buton.

- Un utilaj cu adevărat inteligent
- Intervale lungi de funcționare
- Curățare ușoară a suprafețelor de admisie
- Reducerea efortului de întreținere
- Reducerea oboselei șoferului
- Concentrare deplină asupra muncii

# Conducere confortabilă și accelerare impresionantă.



Transmisie VARIPOWER PLUS



Transmisie VARIPOWER



Transmisie VARIPOWER 2

Toată puterea de care aveți nevoie și infinit variabilă.

Cu SCORPION VARIPOWER puteți alege între trei sisteme de transmisie hidrostatică. Toate sunt controlate electronic și impresionează prin caracteristici excelente de conducere. Operatorii beneficiază de controlul precis și dozarea perfectă a forței în fiecare gamă de conducere.

- 1 VARIPOWER PLUS cu două motoare hidraulice cu cuplu mare pentru modele de până la 40 km/h
- 2 VARIPOWER cu motor cu unghi larg de până la 40 km/h pentru modelul 746
- 3 VARIPOWER 2 cu motor dublu pentru seria compactă până la 40 km/h

Putere maximă: VARIPOWER PLUS.

Modelele SCORPION 960 și 756 sunt echipate standard cu transmisia VARIPOWER PLUS. Pe lângă motorul hidrostatic cu unghi larg (45°), aici este utilizat un motor de reglare pivotant. Cu unghiul său de rotire de 32°, aceasta asigură performanțe semnificativ mai mari în toate gamele de operare.

- Agilitate maximă
- Accelerare maximă
- Economia de carburant maximizată de SMART ROADING

Confort extra: VARIPOWER.

Datorită transmisiei VARIPOWER cu unghi maxim de rotație de 45° (motor hidrostatic cu unghi larg), SCORPION atinge o viteză maximă, infinit variabilă de 40 km/h. Viteza și accelerarea sunt în permanență adecvate una cu cealaltă. Aceasta înseamnă un consum redus de carburant, chiar și în cazul operării la capacitate ridicată.

- Nivel ridicat de agilitate
- Nivel ridicat de accelerare
- Economie mare de carburant, datorită SMART ROADING

Ultra eficient: VARIPOWER 2 cu motor dublu.

VARIPOWER 2 este propulsat cu un motor dublu. Sistemul de transmisie funcționează silențios și eficient, fiind și extrem de fiabil, deoarece nu există nicio reducere. Uleiul este extras activ din carcasă, acest lucru menținând unitatea uscată și eliminând pierderile prin stropire.

Cele două motoare au un arbore și o placă oscilantă comună. Drept urmare, acestea funcționează absolut sincron. Deoarece lucrează în direcții opuse, forțele axiale se echilibrează reciproc. Acest lucru reduce semnificativ pierderile prin frecare de la nivelul rulmentului arborelui.

SCORPION	960	756	746	741	736	635	1033	732
VARIPOWER PLUS, 40 km/h	●	●	-	-	-	-	-	-
VARIPOWER, 40 km/h	-	-	●	-	-	-	-	-
VARIPOWER 2, 40 km/h	-	-	-	●	●	●	●	●
Variante de 30 km/h	○	○	○	○	○	○	○	○
Variante de 20 km/h <sup>1</sup>	○	○	○	○	○	○	○	○

● Standard ○ Opțional - Nu sunt disponibile

<sup>1</sup> Toate modelele sunt disponibile în versiunea de 20 km/h („utilaj autopropulsat”), indiferent de tipul de transmisie.

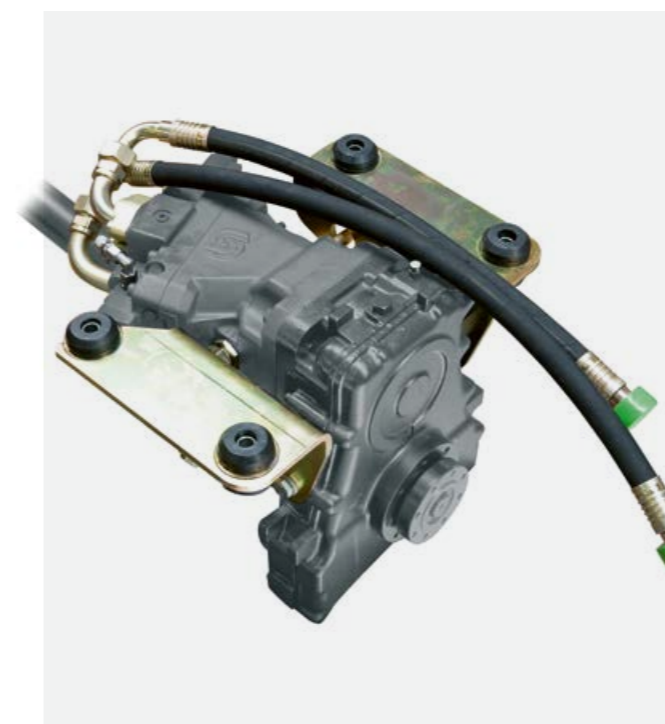
Disponibil standard: SMART ROADING

SMART ROADING reglează turația motorului în funcție de nivelul de putere necesar. Operatorul trebuie doar să regleze viteza de deplasare utilizând pedala de accelerație. În funcție de capacitatea de utilizare a motorului diesel, turația este mărită sau redusă în mod automat. Acest lucru are ca efect reducerea nivelului de zgomot la atingerea vitezei maxime și, de asemenea, reducerea consumului de motorină atât în cazul transportului rutier, cât și al operațiunilor de manipulare a materialelor în cadrul fermei.





# Înaltă performanță – costuri reduse. Modelul ultra robust SCORPION TREND.



## Transmisie hidrostatică infinit variabilă.

Dacă utilizați un SCORPION TREND, vă puteți baza pe o transmisie hidrostatică care a fost încercată și testată de zeci de ani și este în continuă dezvoltare. Utilajul oferă caracteristici de conducere confortabilă, infinit variabilă și economică în intervalul de viteză 0 - 30 km/h (opțional 20 km/h).

## Sistem hidraulic robust.

Indiferent dacă manipulați sarcini grele sau doriți să accelerați ciclul de încărcare, puteți să contați mereu pe sistemul hidraulic de lucru puternic. Cu supapele proporționale puteți controla cu precizie funcțiile individuale ale sistemului de încărcare.



## Verificare rapidă a nivelului de umplere.

- Verificare ușoară a nivelului uleiului hidraulic prin vizor
- Opțional prin afișajul matriceal de 3,5".

## Extra robust: SCORPION TREND.

Modelul SCORPION TREND este rentabil dacă la ferma dumneavoastră este nevoie de mai puțin transport, putere mai mică de tractare sau împingere, dar în schimb sunt în prim plan diverse activități de încărcare. Modelele din această gamă au o transmisie hidrostatică infinit variabilă, care permite efectuarea unor lucrări sensibile și de precizie, la orice viteză. Acestea asigură aceeași fiabilitate, stabilitate și putere de ridicare ca modelele VARIPOWER. Echipamentul TREND este un echipament de bază, și, prin urmare, mai economic.

SCORPION TREND	741-732
Transmisie	Transmisie hidrostatică cu o gamă de viteze, viteză maximă: 30 km/h
Capacitate hidraulică	106 l/min, pompă cu roți dințate cu blocarea controlului asupra supapei de reglare a debitului
Operare	Manetă de comandă cu funcții de bază
Selectarea modului de direcție	Manual
Accelerație de mână, funcție de deplasare cu viteză foarte redusă	Manual
Afișaj	Afișaj matriceal de 3,5" (alb-negru)

Sistemul hidraulic de lucru SCORPION TREND		741	1033	732
Tip		Pompă cu roți dințate		
Valve		Blocarea controlului asupra supapei de reglare a debitului		
Capacitate maximă a pompei	l/min	106	106	106
Presiune maximă de lucru	bar	270	270	240

Funcționarea în siguranță, la orice viteză de deplasare.



Frânarea cu funcția de frânare progresivă reduce consumul de carburant și uzura frânelor.

### Control de înaltă precizie la orice viteză.

Prin apăsarea ușoară a pedalei de frână cu funcție de frânare progresivă, reduceți continuu viteza de deplasare. Turația motorului rămâne constantă. Dacă apăsați complet pedala, tracțiunea este reglată automat spre zero și este activată frâna de serviciu. Acest lucru permite conducerea de precizie și controlată la orice turație a motorului.



### Viteză constantă.

Funcția de conducere la viteză foarte redusă a modelului SCORPION VARIPOWER este ideală pentru lucrări precum măturarea sau împrăștierea, care necesită un debit mare de ulei la o viteză constantă. Viteza de deplasare este ușor de reglat cu ajutorul unui potențiomtru, iar turația necesară a motorului diesel este setată cu maneta de accelerație. Funcția de conducere la viteză foarte redusă poate fi utilizată în toate gamele de viteze.

- 1 Funcția de conducere la viteză foarte redusă, cu comandă electronică
- 2 Accelerația de mână cu comandă electronică

### Accelerare manuală.

Accelerația manuală, care poate fi combinată cu funcția de conducere la viteză foarte redusă, asigură o putere constantă a sistemului hidraulic de lucru.



### Transport în siguranță.

SCORPION este disponibil fie cu un sistem de frânare hidraulic cu două linii, acționat cu aer comprimat, fie cu o frână hidraulică. Aceasta înseamnă că sunt frânate în siguranță chiar și remorcile grele, cum ar fi cele folosite pentru transportul paielor.

### Frână de parcare automată.

Atunci când părăsiți scaunul șoferului, opriți motorul sau reduceți viteza de deplasare la 0 km/h, modelul SCORPION își activează automat frâna de parcare electrohidraulică. Frâna este eliberată din nou imediat ce alegeți o direcție de mers și apăsați pedala de accelerație. Veți aprecia acest lucru mai ales când vă deplasați pe teren deluros. Suplimentar, este disponibil un buton basculant, pentru activarea manuală.

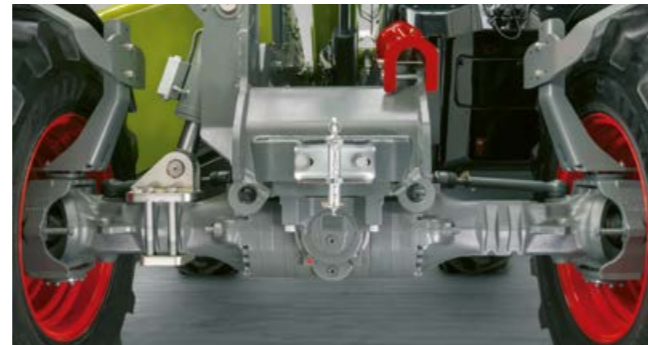


Acest lucru face posibilă activarea manuală a frânei de parcare.

# Se adaptează la orice tip de teren.

## Stabilitate și siguranță în orice poziție.

Designul punților puternice și diferențialul autoblocant cu valoare de blocare de 45% sau de 100% oferă modelelor SCORPION 960-746 siguranță maximă atunci când se lucrează în condiții dificile. În partea din față a modelului SCORPION există o axă cu planetară cu un unghi maxim de virare de 35°, care garantează o manevrabilitate remarcabilă. În spate, o axă planetară oscilantă cu un unghi de oscilare de 11° pe fiecare parte a modelelor SCORPION 1033-635 sau 10° pe fiecare parte a modelelor SCORPION 960-746 asigură stabilitate suplimentară.



Șasiu cu nivelare hidraulică.

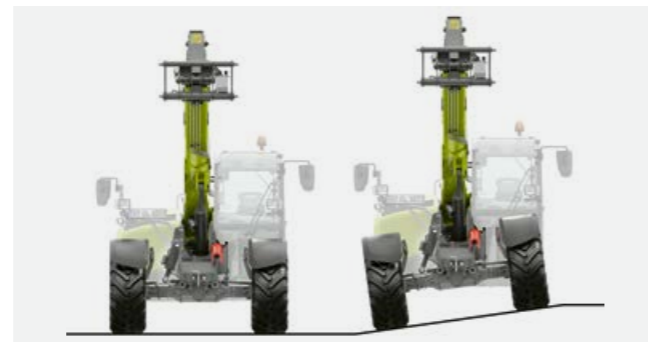
## Sistem de reglare hidraulică a nivelului la încărcături mari.

La modelele SCORPION 960 și 1033, este posibilă o reglare hidraulică a nivelului între cadru și puntea față de +/- 8°. Această funcție este activată de un buton basculant din cabină. O nivelă cu bulă de aer este amplasată direct în câmpul vizual al operatorului. Acest lucru vă oferă stabilitate maximă pe teren denivelat și vă permite să lucrați cu precizie chiar și la înălțimi mari de ridicare.



Nivelă cu bulă în cabină.

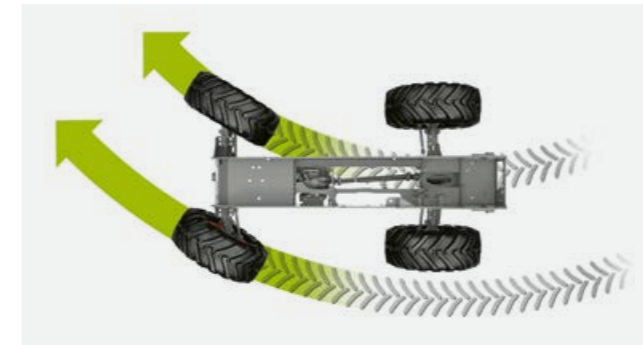
Pentru siguranța dumneavoastră suplimentară atunci când lucrați pe pante, deasupra punții față este montat un indicator care arată înclinarea în plan orizontal a utilajului.



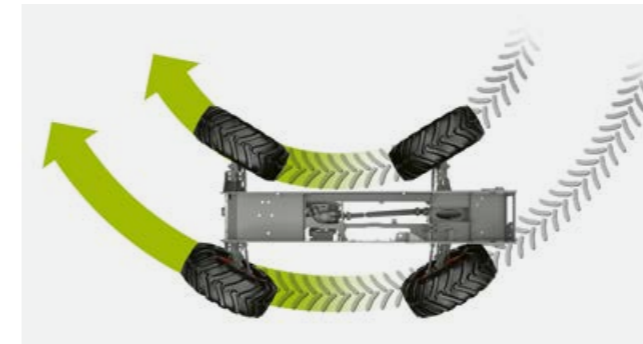
Reglare hidraulică a nivelului. Standard pentru modelele SCORPION 1033 și 960.



Mai multă siguranță off-road datorită reglării hidraulice a nivelului.



1 Direcție pe roțile din față



2 Direcție integrală



3 Deplasare în mod crab



4 Deplasare în mod crab cu acționare manuală

## Moduri de deplasare pentru fiecare utilizare.

Patru moduri de direcție asigură o manevrabilitate inegalabilă chiar și în cele mai înguste spații. Virarea manuală în modul crab face utilajul și mai manevrabil, datorită direcției mai agile de pe puntea din față.

- 1 Axa față
- 2 Direcție integrală
- 3 Deplasare în mod crab
- 4 Deplasare în mod crab cu acționare manuală

## Schimbați modul de direcție rapid, precis și ușor.

Cu modelele SCORPION VARIPOWER, puteți schimba rapid modurile de direcție în timpul conducerii, cu punțile sincronizate electronic. Butonul rotativ - cu apăsare pentru selectarea modului de direcție este situat la îndemână, în partea dreaptă a planșei de bord.

Pentru virarea manuală în modul crab, mai întâi aduceți manual puntea spate în poziția dorită și apoi comutați la modul de direcție pentru puntea față. Modul de direcție selectat este afișat pe ecran, astfel încât să fie întotdeauna perfect vizibil.

La modelele TREND sincronizați manual poziția punții centrale. Comutarea modului se face convenabil, folosind o manetă.



Mai multă acuratețe cu modul de deplasare în mod crab cu acționare manuală.

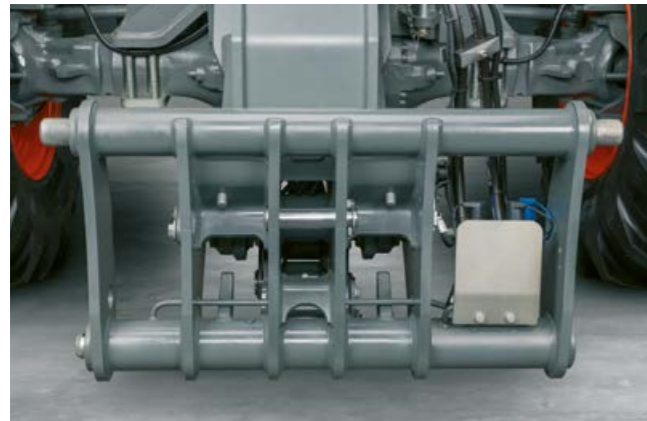
Pentru orice lucrare la înălțime:  
sistemul de încărcare.

#### Brațul puternic din ferma dumneavoastră.

La modelele SCORPION, operatorul se poate baza pe sistemul hidraulic de lucru care dezvoltă o putere enormă și pe un braț telescopic robust, care poate fi ghidat lateral dacă este necesar și care impresionează prin rezistența sa ridicată la torsiune și capacitatea de încărcare. Sunt disponibile, de asemenea, funcții automate inteligente standard, cum ar fi revenirea cupei, amortizarea la sfârșitul cursei și hidraulica regenerativă, care asigură o productivitate mai mare și, în același timp, ușurează sarcina operatorului.

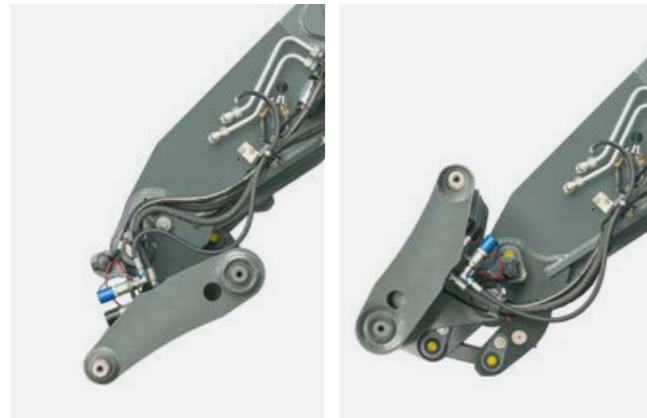


# Caracteristici detaliate care sporesc în mod sigur confortul operatorului.



## Conceput pentru muncă grea.

Suportul robust pentru instrumente, care este clar vizibil din cabina modelului SCORPION, este potrivit pentru toate condițiile de operare. Șuruburile sale de blocare stabile (50 mm) asigură o conexiune sigură, cu uzură redusă, cu toate implementele, mecanică sau hidraulică, dacă este necesar. Conexiunile hidraulice sunt ușor accesibile și bine protejate. Puteți schimba cu ușurință implementele folosind un buton basculant sau un comutator.



## Unghi de rotație de 152 de grade.

Unghiul de rotație de 152° a cadrului pentru implemente, mai mare decât în mod uzual, este ideal pentru operațiunile de descărcare a materialelor în vrac, în special în cazul materialelor aderente. Modelul SCORPION 1033 VARIPOWER este optimizat pentru lucrări de stivuire la înălțime și prin urmare are un unghi de rotație ceva mai mic, de 126°.

Unghi mare de rotație, de până la 152°, pentru descărcarea ușoară a mărfurilor în vrac.



Cârlig de încărcare disponibil opțional pentru posibilități extinse de utilizare.

## Puternic la orice înălțime.

Brațul are o rezistență la torsiune excelentă, astfel încât poate fi utilizat fără probleme, chiar și aproape de capacitatea maximă. Capacitatea de transport rămâne impresionantă, chiar și la extindere maximă. Peria de pe braț previne orice acumulare de impurități în timpul retragerii. Toate modelele SCORPION sunt echipate cu un sistem de ghidare laterală a brațului telescopic.

## Sistem hidraulic regenerativ cu economie de energie.

Coborârea brațului telescopic are loc doar utilizând forța gravitațională. Acest lucru asigură cicluri mai scurte și cicluri de încărcare mai rapide. În plus, reduce consumul de carburant, deoarece nu este utilizată energie de la motorul diesel.

## În siguranță în zona limită.

Modelele SCORPION 1033 și 741 până la 635, sunt disponibile cu un suport de braț telescopic lateral. Acest suport suplimentar vă oferă și mai multă siguranță atunci când lucrați cu rază mare de acțiune și forțe de pârghie extreme.

Acest lucru se aplică și operațiunilor de împingere asimetrică. Dacă acționați sistemul de încărcare telescopic în materialul în vrac într-un unghi, forțe enorme pot acționa asupra acestuia. Suportul eliberează șurubul central pentru a proteja utilajul și sporește semnificativ durata de viață a brațului telescopic.

## Afișarea capacității de utilizare este disponibilă în permanență.

Afișajul încărcăturii corespunde specificațiilor EN 15000 și este clar vizibil pe montantul A. Simbolurile lipsite de ambiguitate oferă operatorului siguranță cu privire la nivelul de încărcătură al utilajului în orice moment: verde înseamnă că totul este în regulă, verde-portocaliu înseamnă că a fost atinsă limita de stabilitate, verde-portocaliu-roșu înseamnă că există riscul de răsturnare.



Ghidaj lateral al brațului telescopic disponibil pentru toate modelele SCORPION.



Ghidaj lateral al brațului telescopic integrat standard în cadru pentru toate încărcătoarele cu o capacitate de încărcare mai mare de 4.500 kg.



Afișaj de încărcare bazat pe un sistem clar de lumini tip semafor: când a fost depășită limita de stabilitate se aprind toate LED-urile și este emis un semnal sonor de avertizare.

**Nivel 0 (blocat)**  
Utilajul nu va permite încărcături mai mari de 100%. După atingerea nivelului de 100%, sunt posibile doar mișcările de reducere a încărcăturii.

**Nivel 1 (blocat)**  
Utilajul va permite încărcături mai mari de 100% în anumite condiții. Nu poate fi activat cu unghi de ridicare mai mare de 50°.

**Nivel 2 (neblocat)**  
Pentru o perioadă de timp limitată, poate fi activat manual lucrul cu încărcături mai mari de 100% în situații excepționale. Nivelul 2 este disponibil doar pentru 60 de secunde.

# Economisește timp. SMART LOADING.

## Mai mult confort.

SMART LOADING include un număr de sisteme inteligente de optimizare a încărcătoarelor frontale și telescopice, într-un pachet de asistență pentru operator unic, oferind confort maxim pentru operator în activitatea de zi cu zi. Funcțiile coordonate cu precizie și reglabile individual optimizează întregul ciclu de încărcare, sporind atât productivitatea, cât și eficiența proceselor de lucru. Aceasta înseamnă mai puțin stres pentru operator și o protecție mai bună a utilajului și materialelor.

## Mai multă asistență.

Toate modelele SCORPION pot fi echipate cu revenirea automată a cupei dacă este necesar. Această funcție este ideală pentru lucrul cu încărcătorul care necesită în mod repetat o poziție specifică a cupei aproape de sol. Pentru a ușura lucrurile pentru operator, acesta poate salva unghiul de basculare dorit, care poate fi apoi apelat confortabil prin apăsarea unui buton de pe joystick.

Modelele SCORPION 960, 756 și 746 au o funcție de scuturare automată pentru cilindrul de basculare, disponibilă standard. Aceasta ușurează golirea cupei atunci când materialul este lipicios și ajută la distribuirea uniformă a mărfurilor în vrac.

Retragerea automată a brațului telescopic facilitează și mai mult activitatea operatorului. Această opțiune asigură retragerea automată a brațului atunci când este coborât brațul telescopic. Această funcție poate fi activată și dezactivată în orice moment folosind un comutator din cabină.



Revenire automată a cupei pentru lucrări mai rapide aproape de sol.



## Mai multă acuratețe.

Puteți echipa modelele SCORPION 960, 756 și 746 cu controlul de precizie pentru hidraulica de lucru, disponibil opțional. Acest lucru vă permite să stivuiți cu precizie mărfurile, chiar și la înălțimi mari și să lucrați cu precizie cu mărfuri periculoase sau încărcături grele. Pur și simplu apăsați un buton, iar viteza sistemului hidraulic de lucru este redusă automat la jumătate.

## Mai multă eficiență.

DYNAMIC POWER este un sistem de asistență la modelele SCORPION 960-746 care crește sau reduce turația motorului diesel în funcție de unghiul manetei de comandă. Acesta permite efectuarea mai rapidă și mai ușoară a ciclurilor de încărcare. Turațiile mai mici sporesc fiabilitatea în funcționare, ceea ce reduce stresul și oboseala în timpul celor mai lungi zile de muncă.

## Stabilitate mai mare.

În timpul deplasării utilajului, amortizarea oscilațiilor brațului previne problemele legate de vibrații. Funcția poate fi activată cu ajutorul unui buton, la orice viteză de deplasare. În modul automat, aceasta este dezactivată automat la viteze mai mici de 7 km/h, pentru a asigura efectuarea cu acuratețe a operațiunilor cu încărcături grele.



Indiferent dacă trebuie să ridice greutatea mari sau să ridice rapid încărcături, modelul SCORPION este echipat cu sistemul hidraulic de lucru puternic, cu acționare cu ajutorul joystick-ului (inclusiv cu VARIPOWER controlat electro-hidraulic) pentru putere și performanțe maxime.

Supapele proporționale – independente de încărcătură în cazul VARIPOWER – asigură un control de precizie al tuturor funcțiilor hidraulice ale sistemului de încărcare.

## Hidraulică de lucru la modelele VARIPOWER

SCORPION		960	756	746	741	736	635	1033	732
Designul pompei		Load sensing							
Valve		LUDV (distribuția debitului independentă de presiunea sarcinii)							
Capacitate maximă a pompei	l/min	187	187	187	160	160	160	160	160
Presiune maximă de lucru	bar	270	270	250	270	270	240	270	240

## Forță frontală.

Modelul SCORPION are circuite de comandă suplimentare cu o capacitate de până la 200 l/min pentru implementele frontale cu circuit de control cu acțiune dublă, cum ar fi măturătoarele sau cupele cu gheare. Conexiunile hidraulice cu acțiune dublă pot fi montate în siguranță direct la cadrul pentru implemente dacă este necesar. Linia de preaplin de ulei și retur cu debit liber este disponibilă ca echipament opțional.

- Activare confortabilă, independentă, cu ajutorul joystick-ului
- Multicuplă opțională
- Reglare infinit variabilă a debitului
- Funcționare continuă activată cu butonul basculant

## Versatil în partea din spate.

Pentru modelele SCORPION VARIPOWER, sunt disponibile patru pachete pentru sistemul hidraulic spate:

- Conexiune cu acțiune simplă pentru operații de basculare
- Conexiune cu acțiune simplă și cârlig de remorcare
- Conexiune cu acțiune simplă și cu acțiune dublă
- Conector cu acțiune simplă și cu acțiune dublă plus cârlig de remorcare



## Schimbați implementele rapid și ușor.

Pentru schimbarea rapidă și confortabilă a implementelor fără pierderi inutile de ulei, trebuie să nu fie exercitată presiune asupra cuplelor. Prin simpla apăsare a unui buton puteți comuta conexiunile de la al treilea circuit de comandă la presiune zero în timp ce motorul funcționează fie cu ajutorul întrerupătorului basculant din cabină, fie prin intermediul unui buton de pe brațul telescopic.

## Stivuire în siguranță a mărfurilor periculoase.

Pentru operațiunile de încărcare la înălțime mare sau pentru siguranță suplimentară în situații în care cilindrii telescopici nu trebuie activați în niciun caz, puteți activa pur și simplu blocarea cilindrilor telescopici din cabină. În acest caz, cadrul pentru implemente rămâne constant în poziție orizontală.

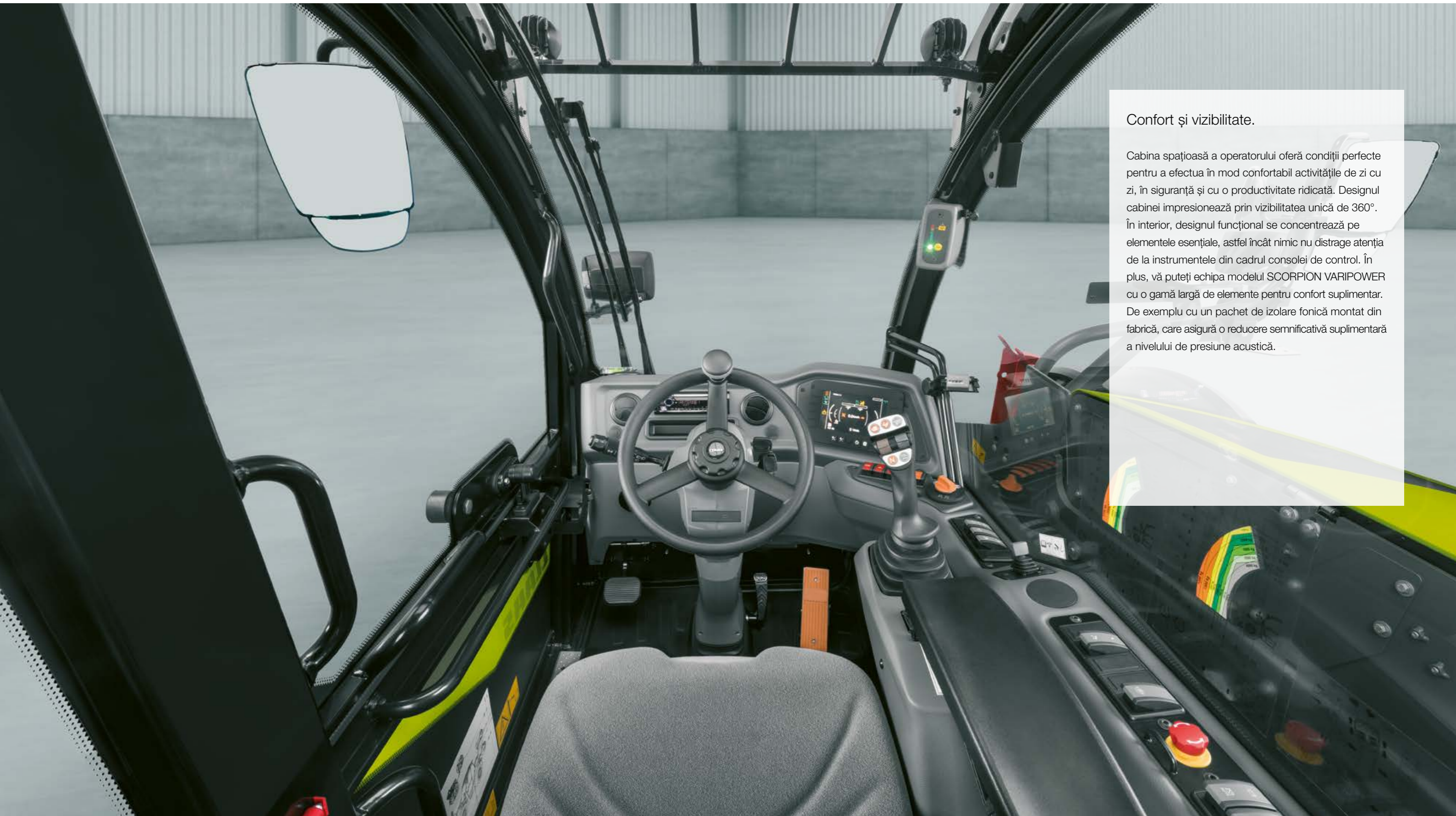
Conexiuni hidraulice amplasate în siguranță pe suportul de implemente.



- 1 Circuit de comandă la partea frontală
- 2 Eliberarea presiunii



Un loc extrem de confortabil.  
Postul de lucru.



#### Confort și vizibilitate.

Cabina spațioasă a operatorului oferă condiții perfecte pentru a efectua în mod confortabil activitățile de zi cu zi, în siguranță și cu o productivitate ridicată. Designul cabinei impresionează prin vizibilitatea unică de 360°. În interior, designul funcțional se concentrează pe elementele esențiale, astfel încât nimic nu distrage atenția de la instrumentele din cadrul consolei de control. În plus, vă puteți echipa modelul SCORPION VARIPOWER cu o gamă largă de elemente pentru confort suplimentar. De exemplu cu un pachet de izolare fonică montat din fabrică, care asigură o reducere semnificativă suplimentară a nivelului de presiune acustică.



# Oferă un confort deosebit și face fiecare operator mai productiv.

## Spațiu generos.

Pentru seria actuală de modele SCORPION a fost dezvoltat un concept de cabină care impresionează prin ergonomie perfect coordonată, de la accesul pe treptele reglabile individual până la designul interior confortabil.

- Cabină spațioasă pentru un confort sporit
- Adaptată la cerințele operatorului
- Confort maxim pentru orice tip de lucrare



## Vizibilitate maximă.

Principalele obiective ale designului cabinei au fost asigurarea unei vizibilități de 360° pentru operator, alături de confortul maxim și existența unui spațiu de depozitare foarte mare. Astfel, elementele structurale au fost menținute la dimensiuni cât mai mici posibile, iar brațul telescopic a fost fixat pe șasiu în cel mai jos punct posibil.

Acest design constructiv plus suprafața mare de geam cu parbrizul adânc asigură pentru operator o vizibilitate clară din toate părțile în timpul lucrului, acesta putând vedea întotdeauna implementele și ce se întâmplă în zona din spatele utilajului.



- 1 SCORPION 960-746  
2 SCORPION 741-635



## Aer curat.

Ușa modelului SCORPION poate fi deschisă foarte ușor. De asemenea, aceasta poate fi închisă fără a trebui să urcați sau să coborâți din cabină. De asemenea, geamul din spate poate fi și el deschis. Aceste două deschideri ale cabinei asigură pătrunderea aerului curat dacă este necesar, în special în zilele foarte călduroase.

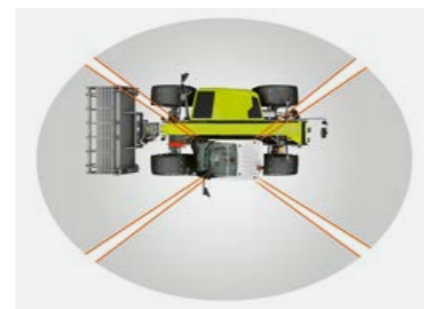
Secțiunea superioară a ușii de acces poate fi blocată. În acest fel, puteți spori semnificativ câmpul vizual în condiții dificile de conducere. Încuietorea poate fi eliberată rapid din exterior sau de pe scaunul operatorului.



Acces ușor la scaunul operatorului, cu poziție de lucru reglabilă individual.



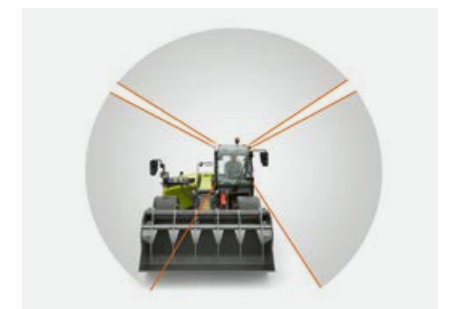
Vizibilitate perfectă asupra implementelor, în orice poziție.



Vizibilitate de jur împrejur, pe 360°, datorită gemurilor mari.



Vizibilitate neobstrucționată în spate datorită brațului telescopic montat jos, pentru mai multă siguranță la locul de muncă.



Vizibilitate neobstrucționată asupra implementelor și a mediului de lucru.



## Operare intuitivă.

O manetă de control robustă care permite controlul proporțional al funcțiilor de bază. Un terminal organizat clar, care oferă informații despre toate datele importante ale utilajului dintr-o singură privire. Este tot ce vă trebuie pentru ca operațiunile dumneavoastră cu modelul SCORPION să fie productive. Utilajul poate fi operat intuitiv. Chiar și operatorii fără experiență se familiarizează rapid cu acest încărcător telescopic, indiferent dacă conduc un model de serie mare sau serie mică.



## Joystick ergonomic.

Cu joystick-ul cu design ergonomic, puteți controla utilajul în siguranță pentru toate operațiunile. Operați joystick-ul în mod intuitiv și, astfel, puteți opera confortabil utilajul. Pilotul electronic controlează toate funcțiile în mod sensibil și proporțional, astfel încât să puteți efectua cu precizie toate lucrările de încărcare și manipulare.

Toate comenzile sunt la îndemână, pe partea dreaptă a operatorului. Sunt aranjate logic după utilizare și pot fi activate rapid. Gruparea comenzilor cu coduri de culoare oferă mai mult confort și siguranță.

## Terminal ce oferă informații.

Afișajul color al panoului de instrumente are o dimensiune de 3,5 inch. Acesta servește ca sursă centrală de informații pentru funcționarea utilajului dumneavoastră. Aliniat cu câmpul vizual al operatorului, acesta este foarte ușor de citit în orice condiții de iluminare.

Puteți afla dintr-o privire cei mai importanți parametri și starea curentă de funcționare a utilajului și a componentelor acestuia. Submeniurile ușor de înțeles pot fi operate intuitiv. Un afișaj color de 7 inch este disponibil opțional pentru modelele VARIPOWER.



Coloană de direcție reglabilă în trei direcții (înălțime, unghi și înclinare).

Pe lângă oglinzile retrovizoare, sunt disponibile oglinzi interioare și o oglindă retrovizoare pentru cuplarea remorcii și cârligul de remorcare ca echipament opțional.



## Scaun confortabil.

Scaunul modelului SCORPION are suspensie pneumatică sau suspensie cu frecvență redusă, extensia spătarului și o gamă largă de opțiuni pentru reglări individuale, pentru confort maxim. Alternativ, puteți opta pentru un scaun cu suspensie mecanică.

## Vizibilitate perfectă.

Pentru a ne asigura că vizibilitatea de jur împrejur nu este obstructată de gheață, ploaie sau praf, toate modelele cu nivelul de echipare confort pot fi echipate cu încălzitoare pentru parbriz și trapă de acoperiș. Pentru modelele SCORPION 960-746 este disponibil și un sistem de spălare a geamului din dreapta.



## Climatizare perfectă.

Sistemul de climatizare de înaltă performanță al modelului SCORPION asigură o atmosferă confortabilă în cabină chiar și în cele mai călduroase zile, fiind și cea mai bună formă de protecție împotriva prafului și aerosolilor. Nivelul de temperatură, de ventilație și distribuția aerului pot fi setate în mod individual.



Bine răcit și depozitat în siguranță în compartimentul de răcire al modelelor SCORPION 960-746.



Trapa de acoperiș este echipată standard cu o jaluzea.



## Operatorul vede totul.

La cerere, modelele SCORPION pot fi echipate cu camere de înaltă rezoluție. Acestea oferă imagini clare ale mediului de lucru și le transmit monitorului color din cabină, chiar și în condiții de lumină slabă, în amurg. Carcasa extrem de robustă a camerei poate fi curățată cu ușurință cu un aparat de curățat cu înaltă presiune. Un încălzitor integrat previne aburirea sau înghețarea obiectivului.

- Mai bună vizibilitate în lateral în timpul deplasării cu brațul telescopic ridicat
- Siguranță mai mare pentru oamenii care se află în mediul de lucru
- Control maxim în timpul deplasării în marșarier

Imaginile surprinse de camerele video față și spate sunt difuzate pe monitorul din cabină.

## Protecție antifurt.

Utilajul este protejat antifurt utilizând chei codificate cu transpondere integrate. Utilajele SCORPION pot fi prevăzute la cerere cu înregistrare în sistemul de securitate CESAR (disponibil în funcție de țară).

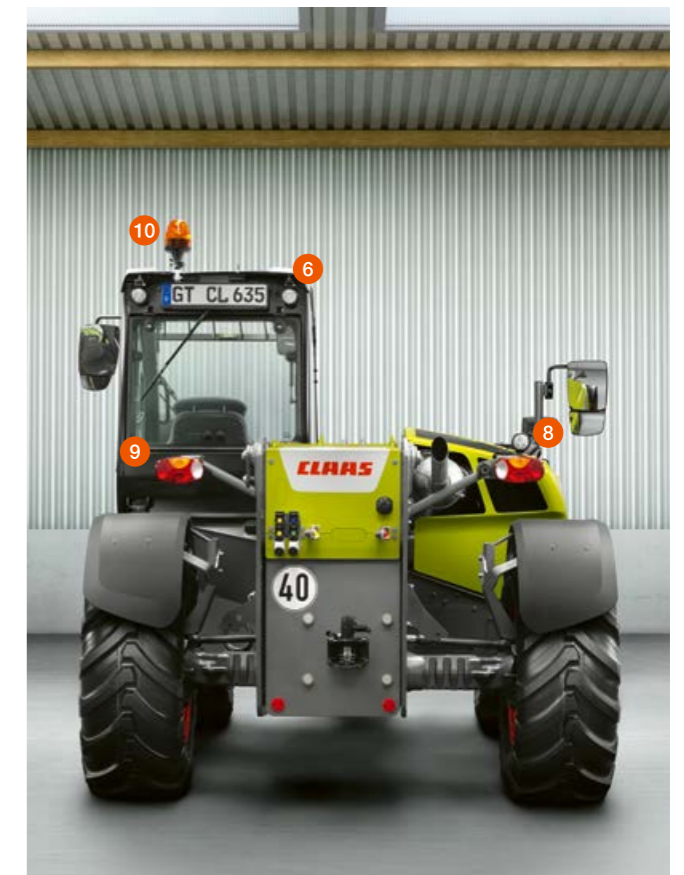


## Lumină în orice colț.

Luminile de lucru LED pivotante asigură iluminarea generoasă, pe 360°, a mediului de lucru pentru lucrările efectuate pe timp de noapte sau în interior, în întuneric. Luminile cu durată mare de viață îmbină intensitatea luminoasă de excepție cu un consum scăzut de energie. Distribuția uniformă a luminii și culoarea apropiată de cea a luminii zilei ajută la prevenirea oboselii.



Lămpi cu halogen pe suportul oglinzii spate pentru a ilumina zona din spatele utilajului.



Posibilitatea de a opta pentru lumini LED sau cu halogen pentru iluminarea completă, pe 360°.

- 1 O lumină de lucru cu halogen sau două lumini de lucru LED la partea frontală a acoperișului cabinei.
- 2 O lumină laterală LED în partea stângă a acoperișului cabinei
- 3 Două lumini de lucru cu halogen sau LED pe brațul telescopic
- 4 O lumină frontală și semnalizator de direcție pentru transportul rutier
- 5 Trei lumini de lucru LED pe suportul oglinzii
- 6 O lumină de lucru cu halogen sau două lumini de lucru LED la partea din spate a acoperișului cabinei.
- 7 O lumină de lucru cu halogen sau LED pe oglinda retrovizoare
- 8 O lumină de lucru cu halogen sau LED în cadrul luminilor dreapta spate
- 9 Lumină și semnalizator pentru marșarier
- 10 Girofar

# Operare confortabilă. Modelul ultra robust SCORPION TREND.



## Post de lucru ingenios.

Modelele TREND economice fac multe și costă puțin. Sunt perfect adecvate pentru uz intern în ferma dumneavoastră, precum și în grajdurile și hambarele dumneavoastră.

Acești specialiști în activități de încărcare pot fi operați la fel de ușor și intuitiv ca și modelele VARIPOWER. De asemenea, au aceeași putere a motorului și aceleași înălțimi și forțe de ridicare. Deoarece, de regulă, nu mai sunt utilizate în general pentru lucrări de împingere, tragere sau transport de durată, acestea sunt echipate oarecum mai economic.

- Cabină de volum mare, cu mult spațiu și o vizibilitate unică la 360°
- Configurație clară și ergonomică a instrumentelor de pe panoul de comandă.
- Ergonomie perfectă atât la interior, cât și în ceea ce privește accesul
- Numeroase compartimente și spații de depozitare
- Numeroase opțiuni de scaune disponibile pentru cele mai diverse cerințe
- Sistem de camere video PROFI CAM pentru o vizibilitate perfectă în orice situație, chiar și în condiții de vizibilitate slabă



## Afișaj cu lizibilitate bună.

Afișajul matriceal, monocrom, cu diagonala de 3,5 inch este lizibil în orice condiții de luminositate. Informațiile sunt afișate într-un mod ușor de înțeles. Cei mai importanți parametri ai utilajului pot fi identificați rapid:

- Direcția și viteza de deplasare
- Ore de funcționare
- Starea utilajului



## Manetă ergonomică de comandă.

Maneta de comandă robustă este ergonomică și permite controlarea proporțională a funcțiilor de bază:

- Ridicarea și coborârea brațului telescopic
- Controlul unghiului de înclinare a cadrului pentru implemente
- Extinderea și retragerea brațului telescopic
- Schimbarea direcției de deplasare și poziția neutră a sistemului de tracțiune
- Operarea circuitului suplimentar de control



## Moduri de deplasare ușor reglabile.

În cazul SCORPION TREND, modul de deplasare este selectat cu o manetă de comandă poziționată la îndemână pentru operator. Astfel, puteți comuta rapid și simplu dintr-un mod de deplasare în altul. Sincronizarea punților este efectuată cu LED-uri.



## Accesul nerestricționat asigură economie de timp.

Cu cât puteți accesa mai repede punctele de întreținere, cu atât economisiți mai mult timp și costuri. La modelul SCORPION, toate punctele esențiale pot fi accesate cu ușurință de pe sol, stând în picioare și fără a fi nevoie să vă murdăriți.

Multe dintre orificiile de întreținere sunt amplasate în compartimentul motorului. Toate punctele de testare și nivelul fluidelor sunt perfect vizibile, iar componentele sunt aranjate clar și perfect accesibile în compartimentul motorului, sub capota dintr-o singură bucată.

Filtrul de aer al motorului are o locație clar vizibilă în partea dreaptă a utilajului. Pe ecran este afișat un semnal de avertizare dacă filtrul este colmatat puternic.



Acces bun la filtrul de aer proaspăt pentru cabină.



## Sistemul de lubrifiere central asigură reducerea costurilor.

Lubrifierea efectuată în mod regulat reduce uzura. Sistemul de lubrifiere centrală asigură respectarea cu scrupulozitate a tuturor intervalelor de întreținere. Fiecare punct de lubrifiere este alimentat în mod continuu cu o cantitate de unsoare distribuită cu acuratețe, în timpul funcționării utilajului. Rezervorul transparent de unsoare este amplasat în partea stângă a utilajului.

Toate modelele<sup>1</sup> SCORPION sunt disponibile cu preechipare pentru instalarea sistemului de lubrifiere centrală. În acest caz, toate conductele necesare pentru instalarea ulterioară sunt deja amplasate în cadrul utilajului.

## Integralitatea sporește durata de viață.

Cu opțiunea de bare de lubrifiere centrale, sunt disponibile trei astfel de bare de lubrifiere în partea dreaptă spate și în partea din față pe puntea față, care sunt ușor accesibile prin gâtul de lubrifiere, cu care este lubrifiat întregul utilaj. Acestea asigură posibilitatea lubrifierii complete, rapide și ușoare chiar și a componentelor din locuri greu accesibile. În cazul acestei opțiuni, barele de lubrifiere au fost mutate spre exterior pentru un acces mai bun la toate punctele și liniile de lubrifiere.

## Protecție pentru sistemele electronice.

La toate modelele SCORPION, siguranțele fuzibile sunt amplasate într-un compartiment din cabină, protejat împotriva prafului și a apei. Capacul acestuia poate fi îndepărtat fără a utiliza unelte, cu acces ușor la toate siguranțele.

Bateria și elementul de deconectare a bateriei sunt ușor accesibile și au o carcasă de protecție robustă. Elementul de deconectare automată a bateriei o deconectează automat de la sistemul autovehiculului după 120 de secunde. Acest lucru asigură protecție împotriva descărcării bateriei și siguranță pentru sistemul electric al autovehiculului, împotriva deteriorărilor cauzate de fluctuațiile de tensiune.

Modelul SCORPION are la partea din spate o priză cu 7 pini pentru utilizarea remorcii. Pentru utilizarea măturătorilor și a altor implemente, este prevăzută o priză cu 4 pini la partea frontală, pe arbore.



Nivelul uleiului hidraulic poate fi verificat convenabil printr-o fereastră de inspecție. Sistemul hidraulic este protejat de un filtru de retur care trebuie schimbat doar după 1.000 de ore de funcționare.

<sup>1</sup> Nu este disponibil pentru SCORPION 1033

Orice și oricând este nevoie.  
CLAAS Service & Parts.



CLAAS Service & Parts este întotdeauna la dispoziția dumneavoastră, 24/7.  
service.claas.com

Scan me.



**Mai multă siguranță pentru utilajul dumneavoastră.**

Fiabilitate sporită, minimizarea riscului de defectare și a necesității reparațiilor. MAXI CARE vă oferă costuri previzibile. Creați-vă propriul pachet de service, care să vă îndeplinească cerințele individuale.

**Remote Service.**

Remote Service este un serviciu care oferă partenerului dumneavoastră de service toate datele relevante de la utilajele echipate cu sistem de telemetrie. Acest lucru facilitează mult diagnoza și asistența de la distanță. Lucrările de service pot fi efectuate mai eficient, iar disponibilitatea operațională a utilajului este îmbunătățită. Serviciul Remote Service este gratuit pentru o perioadă de cinci ani. Consimțământul dumneavoastră este suficient.



**Special adaptate pentru utilajul dumneavoastră.**

Piese fabricate cu precizie, consumabile de înaltă calitate și accesorii utile. Alegeți gama noastră completă de produse pentru a fi siguri că veți primi exact soluția potrivită, asigurând 100% fiabilitate de funcționare pentru utilajul dumneavoastră.



**Pentru afacerea dumneavoastră: CLAAS FARM PARTS.**

CLAAS FARM PARTS vă propune una dintre cele mai variate game de piese de schimb disponibile pe piață, de mărci multiple și pentru toate aplicațiile agricole din ferma dumneavoastră.



**Aprovizionare globală.**

CLAAS Parts Logistics Center din Hamm, Germania, are în stoc aproape 200.000 de piese diferite, pe o suprafață de depozitare de peste 183.000 m<sup>2</sup>. Acest depozit central de piese de schimb livrează toate piesele ORIGINALE rapid și fiabil oriunde în lume.



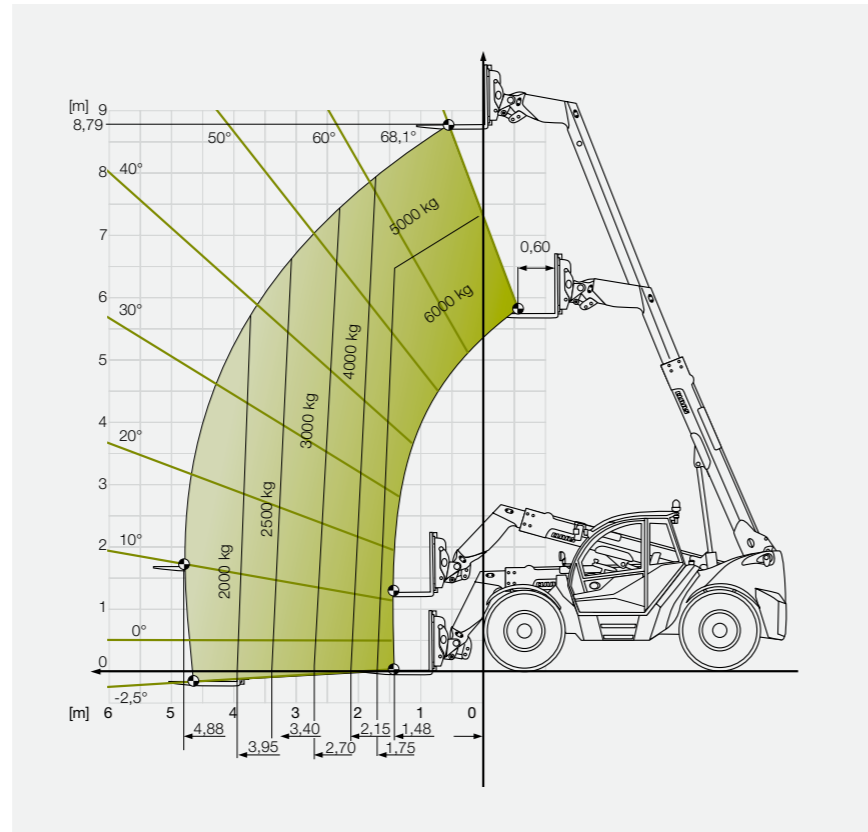
**Partenerul dumneavoastră local CLAAS.**

Oriunde vă aflați, puteți conta pe noi pentru a vă oferi întotdeauna serviciile și persoanele de contact de care aveți nevoie. Partenerii CLAAS din zona dumneavoastră sunt gata să vă acorde sprijin pentru utilaje, în permanență. Cu cunoștințe, experiență, angajament și cele mai bune echipamente. Tot ce este nevoie.

# Diagrame pentru capacitatea de încărcare.

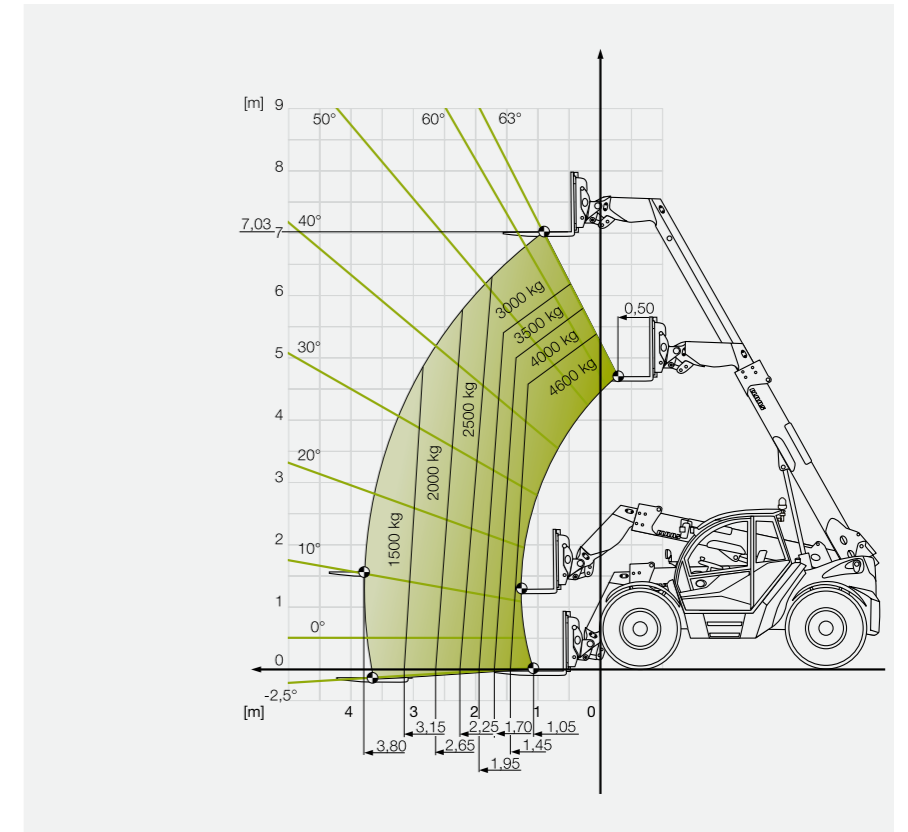
## SCORPION 960

Diagrama pentru capacitatea de încărcare, cu centru de greutate (LC) 600 mm



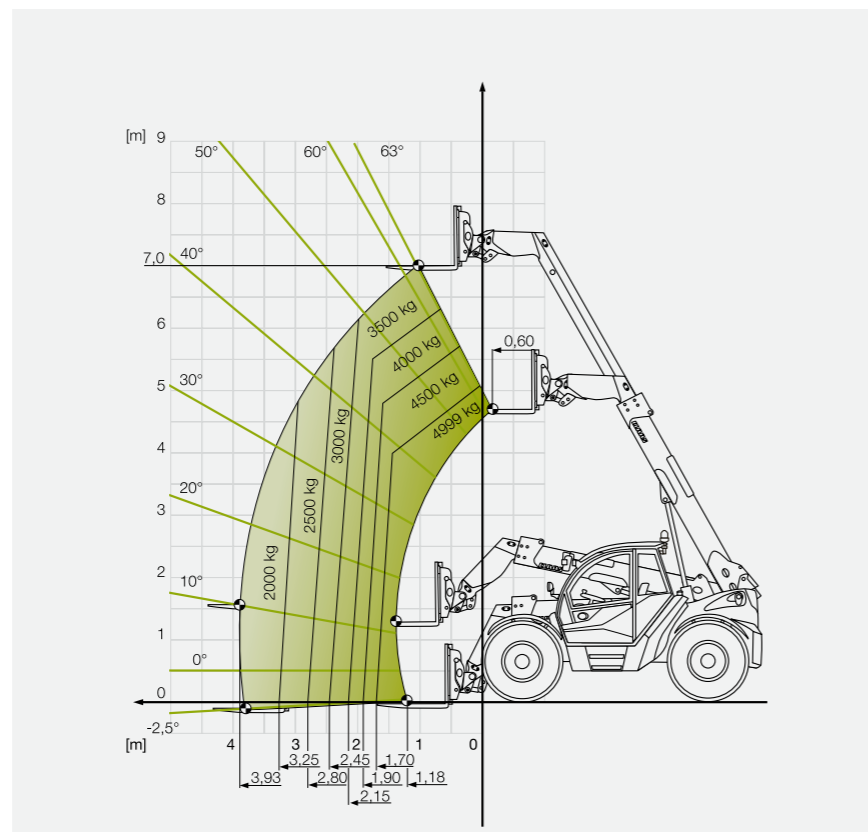
## SCORPION 746

Diagramă pentru capacitatea de încărcare, cu centru de greutate (LC) 500 mm



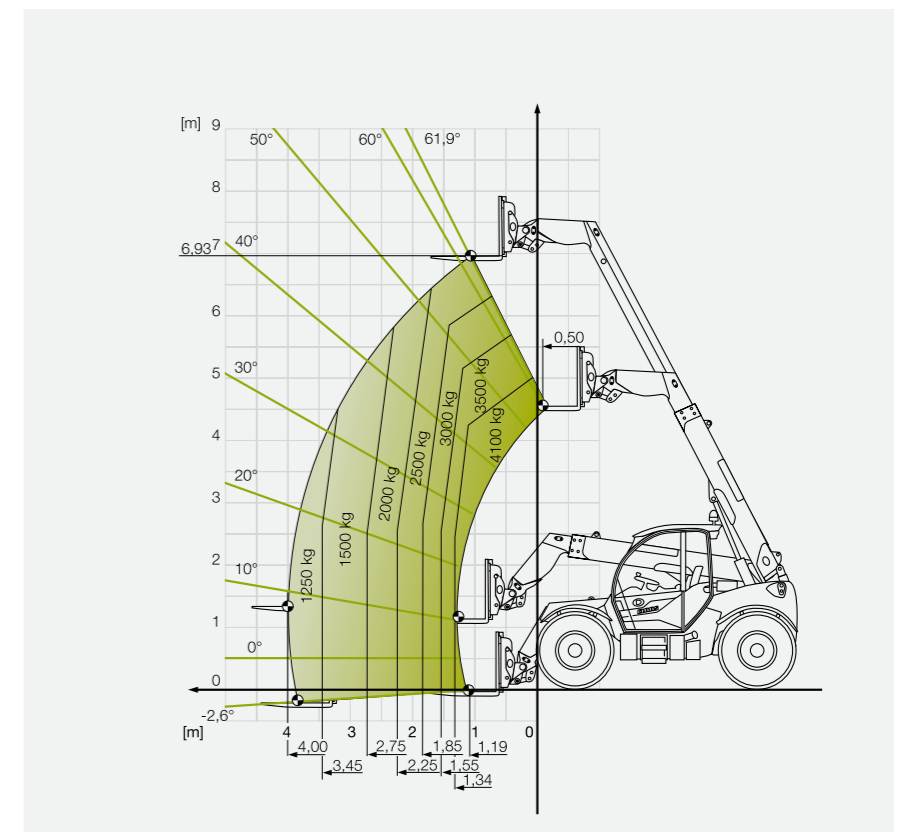
## SCORPION 756

Diagrama pentru capacitatea de încărcare, cu centru de greutate (LC) 600 mm



## SCORPION 741

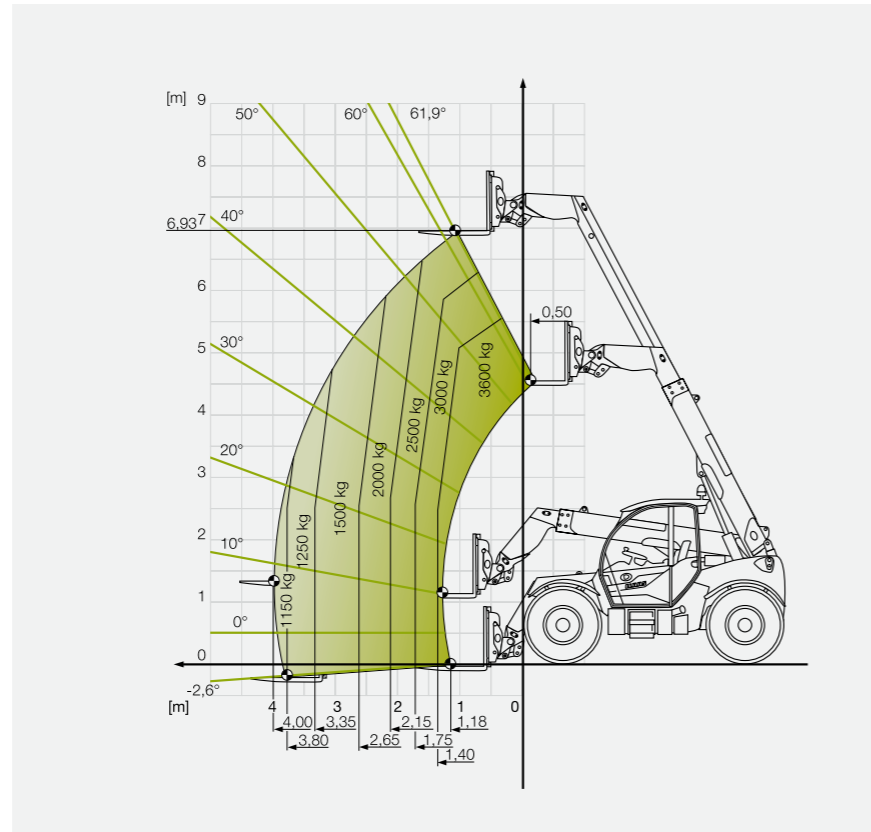
Diagramă pentru capacitatea de încărcare, cu centru de greutate (LC) 500 mm





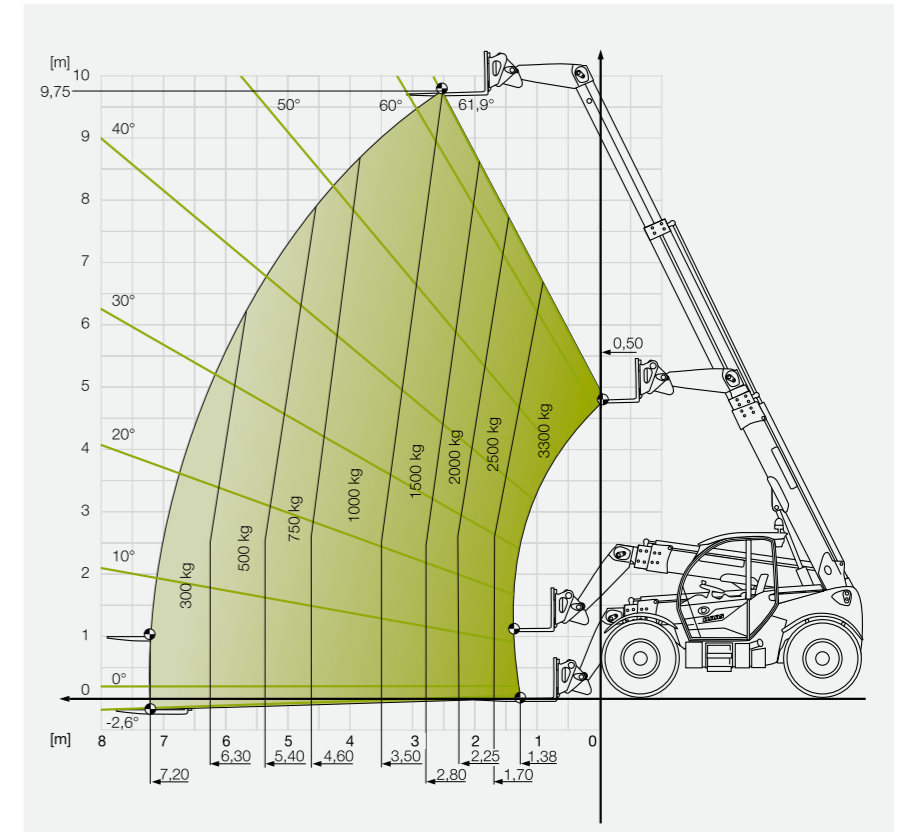
## SCORPION 736

Diagramă pentru capacitatea de încărcare, cu centru de greutate (LC) 500 mm



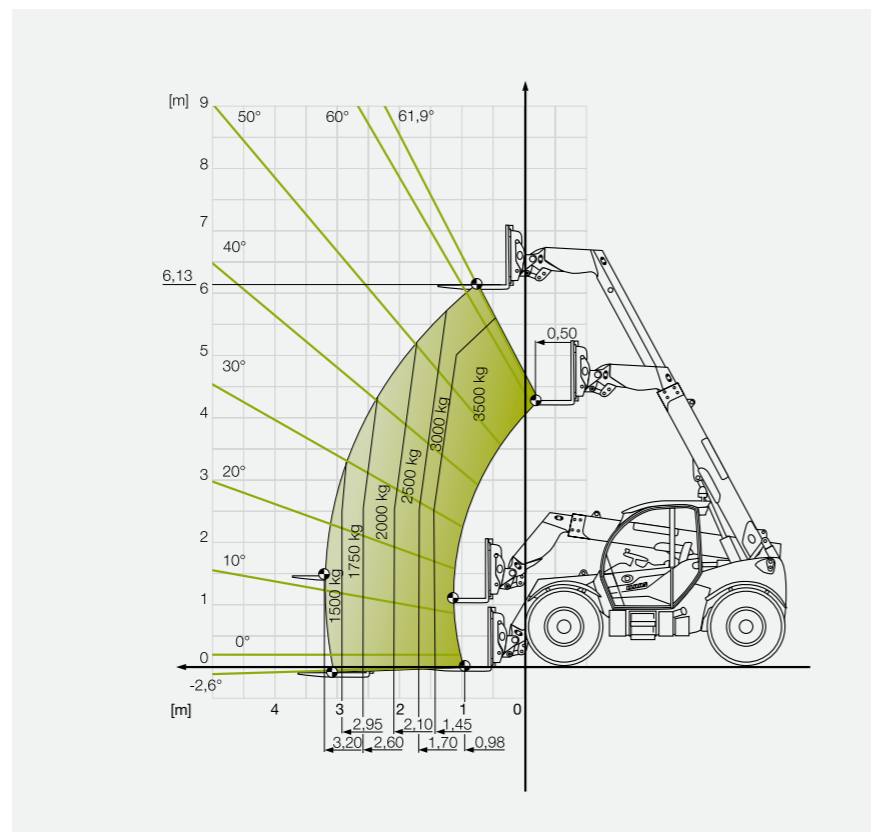
## SCORPION 1033

Diagramă pentru capacitatea de încărcare, cu centru de greutate (LC) 500 mm



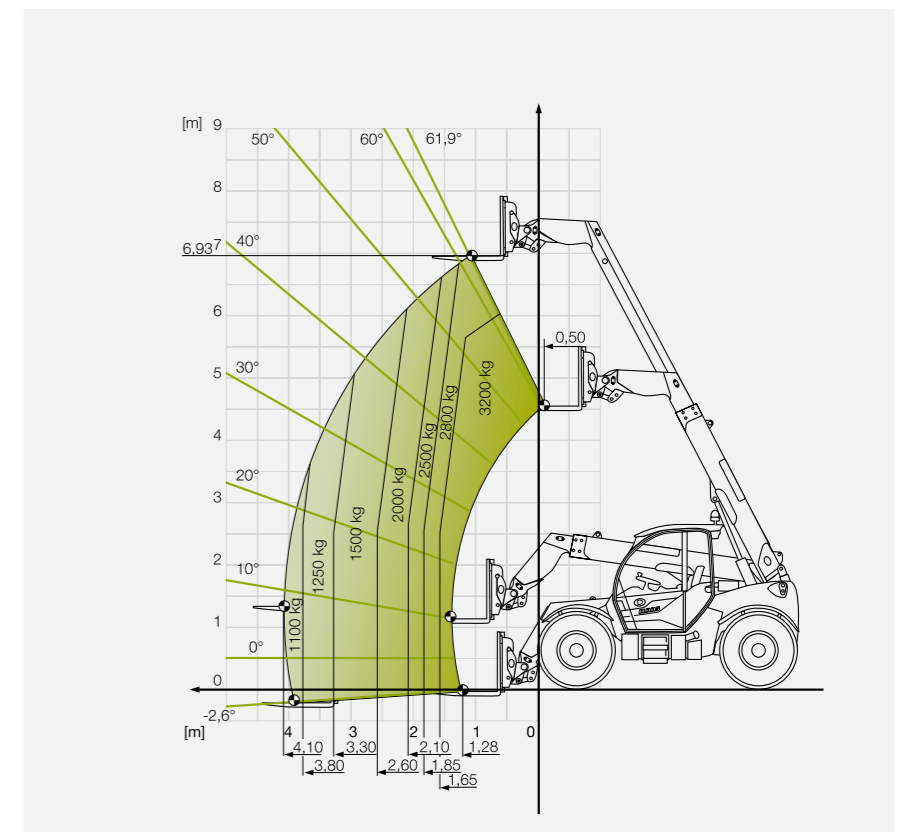
## SCORPION 635

Diagramă pentru capacitatea de încărcare, cu centru de greutate (LC) 500 mm



## SCORPION 732

Diagramă pentru capacitatea de încărcare, cu centru de greutate (LC) 500 mm



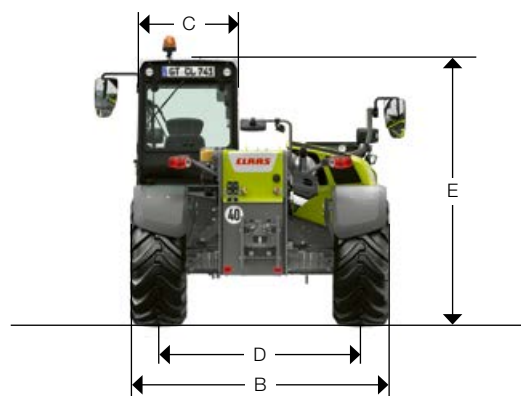
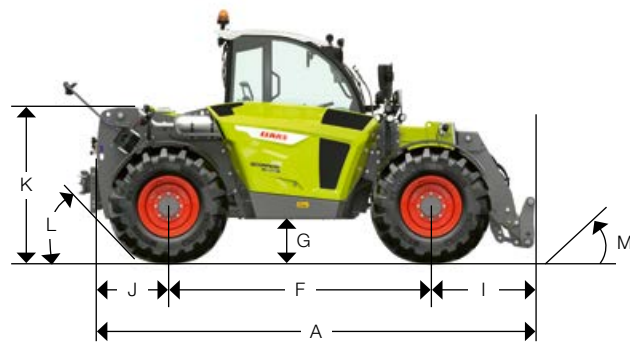


SCORPION			960	756	746	741	736	635	1033	732
<b>Dimensiuni</b>										
A	Lungime inclusiv cadrul pentru implemente	mm	5760	5030	5002	4752	4752	4452	4950	4752
B	Lungime totală (fără oglindă)	mm	2521 <sup>1</sup>	2521 <sup>1</sup>	2514 <sup>1</sup>	2380 <sup>1</sup>	2380 <sup>1</sup>	2380 <sup>1</sup>	2380 <sup>1</sup>	2380 <sup>1</sup>
C	Lăţime cabină (exterioară)	mm	969	969	969	941	941	941	941	941
D	Ecartament	mm	1950-2040 <sup>2</sup>	1950-2040 <sup>2</sup>	1950-2040 <sup>2</sup>	1920	1920	1920	1920	1920
E	Înălţime totală (fără girofar)	mm	2622	2590	2590	2465	2465	2465	2465	2465
F	Ampatament, mijloc	mm	3150	2950	2950	2850	2850	2750	2850	2750
G	Gardă la sol	mm	438	410	410	405	405	405	405	405
H	Unghi de bracăj <sup>3</sup>	mm	4090	3902	3833	3906	3906	3812	3906	3812
I	Distanţa dintre centrul roţii faţă şi partea frontală a cadrului pentru implemente	mm	2610	2080	2052	2287	2287	2287	2485	2287
J	Consolă spate (fără cuplaj remorcă)	mm	1217	1019	977	784	784	784	784	784
K	Înălţimea până la punctul articulaţiei braţului telescopic pe cadru	mm	1848	1693	1693	1530	1530	1530	1530	1530
L	Unghiul de apropiere din spate	°	29	32	32	46	46	46	46	46
M	Unghi de înclinare a furcilor pentru paleţi, partea inferioară	°	20	20	20	13	13	13	12	13
N	Unghi de înclinare în sus a furcilor pentru paleţi	°	64,0	66,4	66,4	44,0	44,0	44,0	20,0	44,0
	Unghi total de pivotare a cadrului pentru implemente	°	152	152	152	150	150	150	126	150

<sup>1</sup> 460/70 R 24

<sup>2</sup> Poate depinde şi de anvelopare

<sup>3</sup> Valoare teoretică, unghiul de bracăj diferă în funcţie de anvelopare



CLAAS Regional Center South East Europe S.R.L.

Şos. Bucureşti – Urziceni, Nr. 68 C

077010 Afumaţi, Judeţ Ilfov, România

info-ro@claas.com

www.claas.ro

HRC / LRC / 410019330323 KK LC 0124