



Teleskoplastare

SCORPION

960 756 746 741 736 635 1033 732



Lastning och lossning av styckegods eller bulkods, hantering och fördelning av foder, pallhantering, tunga laster, transporter, hantering av redskap med separat drivning, vägunderhåll, snöröjning – inom lantbruk finns alltid uppgifter för teleskoplastare. SCORPION kan utrustas med mängder av redskap och kan ersätta flera specialmaskiner i din verksamhet.

Större serien:

- Heavy Duty > 5 t
SCORPION 960 / 756. Idealisk för hantering av stora mängder gods, eller när det ställs höga krav på produktivitet, driftsäkerhet och förarkomfort.
- Specialist > 4,5 t
SCORPION 746. Produktiv, tillförlitlig och lika lättkörd som Heavy Duty modellerna. Passar utmärkt för hantering av medelstora till stora materialmängder.

Mindre serien:

- Specialist > 3,5 t
SCORPION 741 / 736. För tillämpningar med medelstora materialmängder där en kompakt teleskoplastare med god manövrerbarhet, bra lyfthöjd och stor flexibilitet behövs.
- Universalmaskin < 3,5 t
SCORPION 1033 / 732 / 635. Idealiska för arbeten med mindre materialmängder där det krävs mångsidighet. Kompakt konstruktion och god manövrering står i fokus. För högre lyfthöjder, väljer man SCORPION 1033.



Större serien

Heavy Duty 6 t Heavy Duty 5,6 t Specialist 4,6 t

SCORPION 960 VARIPOWER PLUS 756 VARIPOWER PLUS 746 VARIPOWER

Max. lyftkraft	kg	6000	5600	4600
Max. lyfthöjd	m	8,79	7,03	7,03
Effekt vid 2300 r/min (ECE R 120)	kW/hk	115 / 156	115 / 156	105 / 142
Max. vridmoment vid 1600 r/min	Nm	609	609	550

Mindre serien

Specialist 4,1 t Specialist 3,6 t Universalmaskin 3,5 t Universalmaskin 3,3 t Universalmaskin 3,2 t

741¹ VARIPOWER 2 736 VARIPOWER 2 635 VARIPOWER 2 1033¹ VARIPOWER 2 732¹ VARIPOWER 2

4100	3600	3500	3300	3200
6,93	6,93	6,13	9,75	6,93
105 / 142	105 / 142	105 / 142	105 / 142	105 / 142
550	550	550	550	550

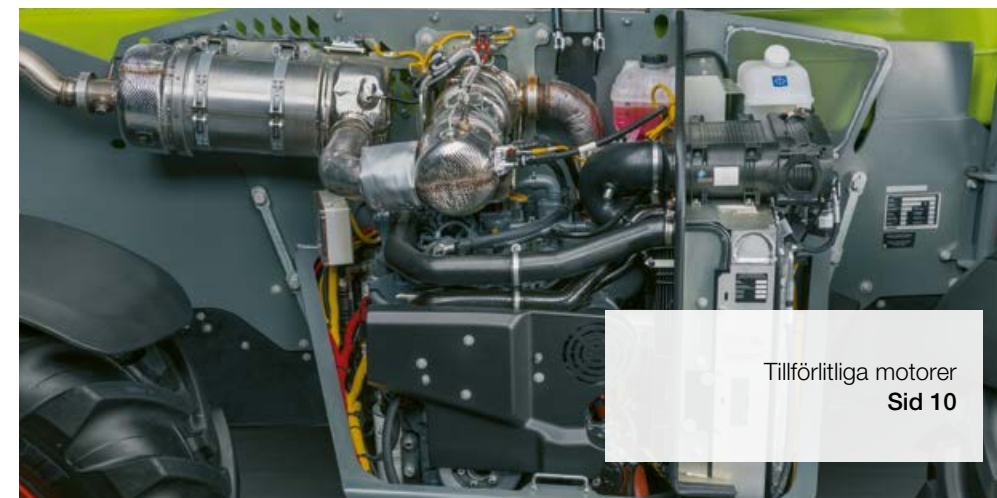
¹ Finns också som robust, ekonomisk instegsmodell TREND



Två drivlinor att välja mellan.
Sid 14



SMART LOADING system,
förarassistanssystem.
Sid 26



Tillförlitliga motorer
Sid 10



Fyra styrlägen för att passa alla
situationer.
Sid 21



Pålitlig bom.
Sid 22



En arbetsplats där man trivs.
Sid 30

SCORPION teleskoplastare	2
Teknik i detalj	6
CLAAS POWER SYSTEMS	8
Motor	10
Kylsystem	12
Framdrivning VARIPower	14
SCORPION TREND	16
Framdrivning VARIPower	18
Chassi	20
Lastaggregat	22
Redskapsfäste och teleskoparm	24
SMART LOADING	26
Arbetshydraulik	28
Förarhytt och komfort	30
Komfort	32
Instrument och reglage	34
Förarhyttsutrustning	36
Kamera- och säkerhetssystem	38
Belysning	39
Utrustning SCORPION TREND	40
Underhåll	42
CLAAS Service & Parts	44
Lastdiagram	46
Fördelar	50
Tekniska data	51

Mera info om
SCORPION.
scorpion.claas.com

Scan me.



- 1 Lyftkraft från 3,2 ton till 6,0 ton
- 2 Motorer som levererar upp till 115 kW / 156 hk med Stage V oder IIIA
- 3 Steglös hydrostatisk framdrivning med intelligent SMART ROADING funktion
- 4 DYNAMIC COOLING: Elektronisk styrning av kylfläktens varvtal i normal drift och vid reversering
- 5 Kraftfullt hydraulsystem som erbjuder lastfri sänkning av teleskoparmen för produktivt och energibesparande arbete
- 6 3:e och 4:e hydraulfunktionerna, läckoljeledning och trycklöst returflöde (tillval)
- 7 DYNAMIC POWER och precis styrning av arbetshydrauliken för bästa precision och följsamhet vid arbete på höga höjder
- 8 Extern tryckavlastning för 3:e hydraulfunktion på teleskoparmen
- 9 Sidostyrning av teleskoparmen finns som tillval för alla modeller
- 10 SMART LOADING förarassistanssystem
- 11 Förarhytt med ergonomisk formgivning och stora glasytor för optimal sikt
- 12 Välj mellan 3,5" kombiinstrument eller 7" display
- 13 Smart parkeringsbroms med automatikfunktion
- 14 4:e styrläge: manuell krabbstyrning
- 15 Däckstorlek upp till 600/55-26.5

Ekonomisk drift.
CLAAS POWER SYSTEMS (CPS).

CPS | CLAAS POWER SYSTEMS

Vi strävar efter det perfekta samspelet mellan de bästa komponenterna.

CLAAS maskiner är mycket mera än summan av sina enskilda delar och komponenter. Toppkapacitet når man först när alla delar är avstämde till varandra och samarbetar på bästa sätt.

CLAAS POWER SYSTEMS (CPS) kombinerar de bästa komponenterna till ett smart transmissionssystem. Full motoreffekt endast när det behövs. Transmissioner anpassade till maskinens funktion. Bränslebesparande teknik återbetalar sig snabbt.

Hög arbetskapacitet utan att maskinen blir smutsig.



Högprestandamotorer med avancerad teknik.

Deutz turboladdade motorer på 105 kW (142 hk) med 4 cylindrar och 4-ventilteknik levererar hög effekt och högt vridmoment. Modellerna SCORPION 960 och 756 är utrustade med motorer på 115 kW (156 hk). Båda varianterna har tillräcklig effekt för tuffa lastnings- och hanteringsarbeten. Smart motorstyrning tillsammans med SMART ROADING ger optimal styrning av motorns varvtal och vridmoment. Detta reducerar bränsleförbrukningen betydligt.

- CPS för högsta prestanda
- Optimal bränsleförbrukning i förhållande till prestanda
- Smart motorstyrning
- Max.. vridmoment på 550 respektive 609 Nm

SCORPION	Motoreffekt	Cylindervolym
	kW/hk	Liter
960	115 / 156	4,1
756	115 / 156	4,1
746	105 / 142	3,6
741	105 / 142	3,6
736	105 / 142	3,6
635	105 / 142	3,6
1033	105 / 142	3,6
732	105 / 142	3,6



Lågt koldioxidavtryck.

De moderna dieselmotorena uppfyller stränga gränsvärden för utsläpp av växthusgaser. Effektivare förbränning minskar utsläppen av CO₂ med upp till 15 %. Alla modeller har SCR-katalysator för reduktion av kväveoxider så att avgasnormen Stage V uppfylls. Kolväte- och kolmonoxidutsläppen reduceras effektivt med dieselpartikelfilter (DPF) med integrerad dieseloxidationskatalysator (DOC).

Arbeta utan avbrott.

Status för dieselpartikelfiltret visas på displayen. Föraren vet alltid när det är dags för nästa regenerering. Regenerering aktiveras automatiskt, utan manuell åtgärd. Föraren kan koppla ifrån automatiken i nödfall om tidpunkten eller platsen inte lämpar sig. Långa regenereringsintervall tillåter långa arbetspass utan störning.

Tillräckligt med drivmedel för långa arbetspass.

De stora bränsletankarna sitter bakom förarhytten på maskinens vänstra sida. De är enkla att komma åt för påfyllning, och robusta skyddsplåtar på undersidan ökar säkerheten i det dagliga arbetet.

- Den stora bränslevolymen räcker för långa arbetspass utan avbrott för tankning.
- Skyddade mot skador under svåra arbetsförhållanden

SCORPION	960 / 756	746-732
Bränsletank	190	150
Ureatank	20	10



Påfyllning av AdBlue® för effektiv avgasrening, lätt åtkomlig påfyllningsstuds



Dieselpartikelfiltret regenereras automatiskt.



Läsbar bränsletank bakom hytten



Ren luft som standard.

I SCORPION sugas luft in genom stora nätfiler i maskinens rena, dammfria område. Detta minskar föroreningen av kylarflänsarna med halm, gräs och ensilage. Grovt damm och smutspartiklar kommer inte ens in i ventilationssystemet.

- Insugen luft leds direkt till luftfiltret
- Säkert arbete även i dammig miljö
- Mindre underhållsbehov

Ännu bättre luftrening vid behov.

Vid arbete i extremt dammig miljö, kan en förrenare med undertryck installeras. Förrenaren sitter i motorrummet och renar insugsluften från grövre partiklar och ökar luftfiltrets underhållsintervall påtagligt.

Effektivt luftflöde.

Ren kylluft tas in genom stora luftinsläpp på maskinens rena främre del, strömmar genom motorrummet och leder värmen ut från motorn och bakåt genom väldefinierade utsläpp. Luftstyrningen förebygger att varm luft återcirkuleras.

Vid körning på väg eller vid arbete med låg belastning, kan kylfläktens varvtal reduceras. DYNAMIC COOLING mäter behovet av kylning med termosensorer och anpassar kylfläktens varvtal elektroniskt.



Hög kylningskapacitet även vid arbete i extremt dammig miljö.



Föraren kan när som helst aktivera manuell fläktreversering.



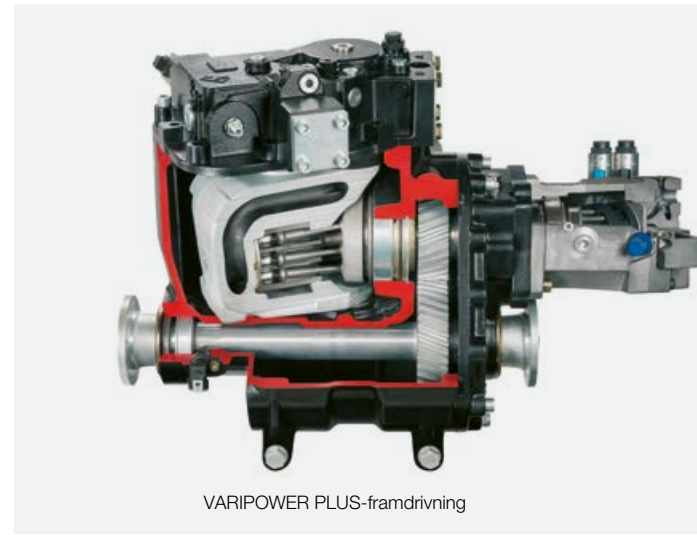
Automatisk rengöring med reverserbar fläkt.

Reverserbar fläkt med automatik rengör kontinuerligt luftintagets ytor från damm och smuts. Fläkten reverseras med förinställda tidsintervall, som kan ändras av CLAAS tekniker om så önskas. Fläkten kan också reverseras manuellt när som helst med en knapptryckning.

- Genomtänkt
- Lång produktiv tid
- Enkel rengöring av luftintag
- Mindre underhållsbehov
- Avlastar föraren
- Full koncentration på arbetet



Reverserbar fläkt förebygger igensättning av kylaren



VARIPOWER PLUS-framdrivning



VARIPOWER-drivning



VARIPOWER 2-drivning

Steglöst och kraftfullt.

Välj mellan tre hydrostatiska drivsystem baserade på SCORPION VARIPOWER. Alla har elektronisk styrning och erbjuder utmärkta köregenskaper. Exakt manövrering och perfekt anpassad skjutkraft i alla körområden.

- 1 VARIPOWER PLUS med två vridmomentstarka hydraulmotorer för modeller med hastighet upp till 40 km/h
- 2 VARIPOWER med hydraulmotor med bred reglervinkel upp till 40 km/h för modell 746
- 3 VARIPOWER 2 med dubbla motorer för den kompakta serien upp till 40 km/h

Maximal kraft: VARIPOWER PLUS.

SCORPION 960 och 756 har VARIPOWER PLUS-framdrivning som standard. Hydraulmotor med bred reglervinkel (45°) och ytterligare en dubbel hydraulmotor med 32° reglervinkel för betydligt högre effekt inom alla arbetsområden.

- Maximal smidighet
- Maximal skjutkraft
- Maximal bränsleeffektivitet med SMART ROADING

Maximal komfort: VARIPOWER.

VARIPOWER-framdrivning med hydraulmotor med upp till 45° reglervinkel, ger SCORPION en topphastighet på 40 km/h. Körhastighet och skjutkraft anpassas kontinuerligt till varandra. Bränsleförbrukningen hålls nere även vid tungt arbete.

- Hög smidighet
- Hög skjutkraft
- Hög bränsleeffektivitet med SMART ROADING

Den effektiva: VARIPOWER 2 med dubbla motorer.

VARIPOWER 2 baseras på dubbla motorer. Kraftöverföringen är inte bara tyst och effektiv. Det är också mycket tillförlitligt, eftersom ingen nedväxling behövs. Husoljan sugts ut aktivt. Detta håller enheten torr och det finns inga plaskförluster.

Motorena driver samma axel och vinkelskiva och arbetar därmed helt synkront. De arbetar i motsatt riktning så att axialkrafter jämnas ut. Detta minskar friktionsförluster i axellagringarna betydligt.

SCORPION	960	756	746	741	736	635	1033	732
VARIPOWER PLUS, 40 km/h	●	●	–	–	–	–	–	–
VARIPOWER, 40 km/h	–	–	●	–	–	–	–	–
VARIPOWER 2, 40 km/h	–	–	–	●	●	●	●	●
30 km/h-varianter	○	○	○	○	○	○	○	○
20 km/h-varianter ¹	○	○	○	○	○	○	○	○

● Standard ○ Tillval – Ej tillgänglig

¹ Alla modeller kan levereras i 20 km/h-version ("självgående motorredskap"), oavsett typ av framdrivning.

Standard: SMART ROADING.

SMART ROADING anpassar motorns varvtal till effektbehovet. Föraren reglerar körhastigheten med körpedalen. Dieselmotorns varvtal ökas eller minskas automatiskt beroende på aktuell belastning. Detta betyder lägre ljudnivå vid toppfart och lägre bränsleförbrukning, både vid transporter och lastningsarbete.



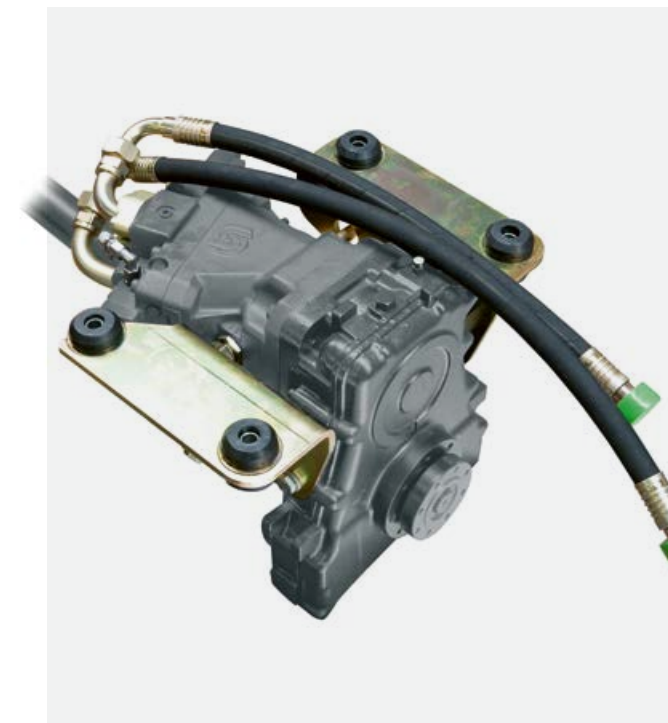
Hög prestanda till lågt pris.
Den robusta SCORPION TREND.



Robust: SCORPION TREND.

Om det i din verksamhet förekommer många typer av lastningsarbeten, men mera sällan uppgifter som kräver hög drag- och skjutkraft eller tuffa transporter, då är den ekonomiska SCORPION TREND det rätta valet. Modellerna har steglös hydrostatisk drivning som arbetar mjukt och exakt i alla körhastigheter. VARIPOWER står för driftsäkerhet, stabilitet och lyftkraft. TREND är något enklare utrustad och har en förmånlig prisnivå.

SCORPION TREND	741-732
Drivlina	Hydrostatisk framdrivning i ett körområde, upp till 30 km/h
Hydraulkapacitet	106 l/min
Manövrering	Körspak med grundfunktioner
Styrlägesomställning	Manuell
Handgas, krypkörningsfunktion	Manuell
Display	3,5" Matrix-display (svart-vit)



Steglös hydrostatisk framdrivning.

SCORPION TREND erbjuder trygghet med hydrostatiskt drivsystem som är beprövat och vidareutvecklat under många år. Bekväm, steglös och ekonomisk körning i körhastigheter från 0 till 30 km/h (som tillval 20 km/h).

Kraftfull arbetshydraulik.

Oavsett om man hanterar tunga laster eller om man prioriterar snabbare lastningscykler, kan man alltid lita på den kraftfulla arbetshydrauliken. Lastaggregatets enskilda funktioner hanteras precist och enkelt via proportionalventiler.



Snabb koll på oljenivå.

- Enkel övervakning av hydrauloljenivån genom siktglaset
- Eller på 3,5" Matrix-display

Arbetshydraulik SCORPION TREND		741	1033	732
Typ			Kugghjuls-pump	
Ventiler			Varvtalsstyrd	
Max. hydrauloljeflöde	l/min	106	106	106
Max. arbetstryck	bar	270	270	240



Broms-/kryppedalen reducerar bränsleförbrukning och bromsförslitning.

Precis styrning vid alla motorvarvtal.

Ett lätt tryck på bromspedalen med kryppfunktion minskar körhastigheten steglöst och kopplar bort drivningen, utan att motorvarvtalet påverkas. När pedalen trampas ner helt, bromsas maskinen. Detta tillåter jämn och mjuk körning vid alla motorvarvtal.



Konstant körhastighet.

Krypkörningsfunktion i SCORPION VARIPOWER är en stor tillgång vid arbeten som kräver högt oljeflöde och samtidigt konstant körhastighet, t.ex. sopning eller spridning av stallströ. Körhastighet regleras enkelt med hastighetsbegränsaren, motorns varvtal regleras med handgasen. Krypkörningsfunktionen kan användas i alla körområden.

- 1 Elektronisk krypkörningsfunktion
- 2 Elektronisk handgas

Reglera körhastigheten med handen.

Körhastigheten regleras med handen, oljeflödet med foten. Handgas i kombination med krypkörningsfunktion kan användas för att hålla konstant effekt i arbetshydrauliken.



Säker vid transport.

SCORPION kan utrustas antingen med hydrauliska bromsar eller tvåkrets tryckluftsbromsar. Högsta säkerhet och bromskapacitet för tunga släp, t.ex. vid transport av halm.

Automatisk parkeringsbroms.

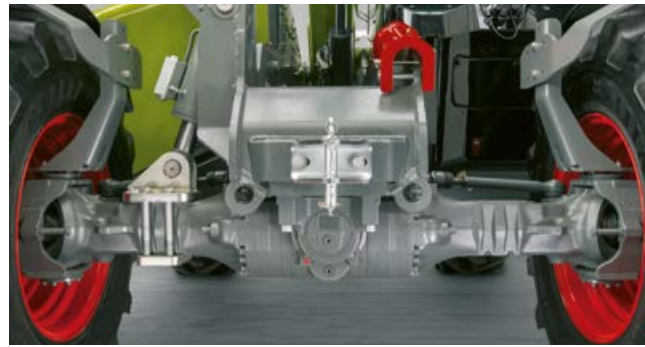
När föraren lämnar förarstolen, stänger av motorn eller stoppar maskinen aktiveras den elektrohydrauliska parkeringsbromsen automatiskt. Bromsen deaktiveras när man väljer fram/back och trycker på körpedalen. En stor fördel vid arbete på lutande underlag. Parkeringsbromsen manövreras med en vippkopplare.



Parkeringsbromsen aktiveras manuellt via en vippkopplare.

Stabilitet och säkerhet i alla miljöer.

Kraftigt konstruerade axlar och självlåsande differentialspärar med 45 % låsning för maximal säkerhet vid körning på svåra underlag. SCORPION 960-746 har differentialspärar med 100 % låsning. Unik manövrerbarhet för SCORPION tack vare framaxeln som har 35° styrutslag, samt bakaxel med pendelupphängning och pendelvinkel på 11° åt båda hållen (SCORPION 1033-635) eller 10° åt båda hållen (SCORPION 960-746).



Chassi med hydraulisk nivåutjämning

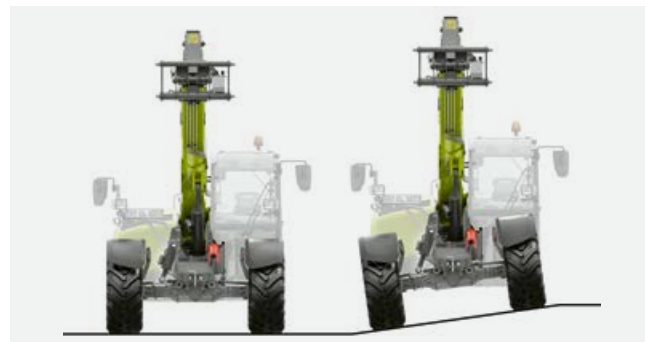
Nivåutjämning för tunga laster.

SCORPION 960 och 1033 har hydraulisk nivåutjämning mellan chassi och framaxel på +/-8°. Funktionen aktiveras med en vippkopplare i hytten. Ett väl synligt vattenpass underlättar inställning. Maximal stabilitet på ojämnt underlag för ökad säkerhet vid höga lyfthöjder.



Vattenpass i hytten

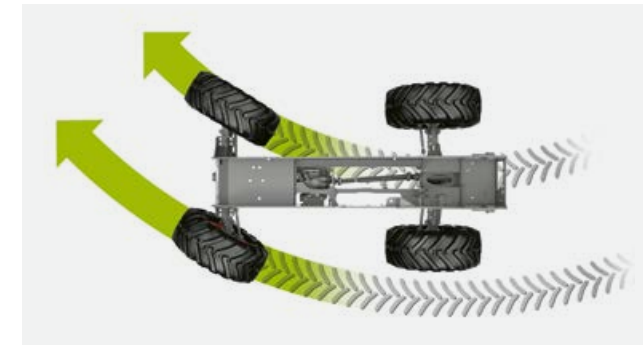
För ökad säkerhet vid arbete på lutande underlag finns en indikator på framaxeln som visar maskinens lutning.



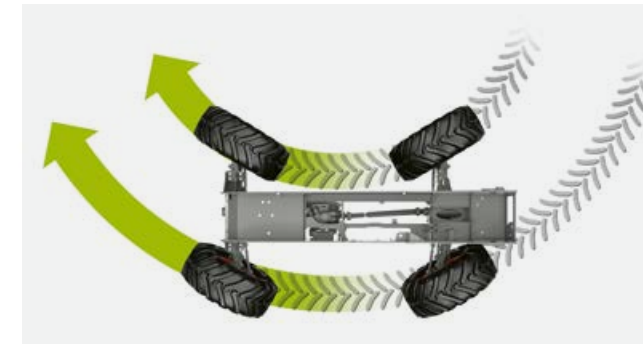
Hydraulisk nivåutjämning standard på SCORPION 1033 och 960



Hydraulisk nivåutjämning för säkerhet vid arbete på ojämnt underlag



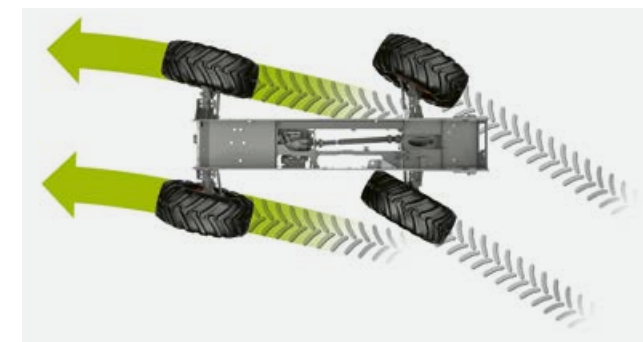
1 Framaxelstyrning



2 Fyrhjulstyrning



3 Krabbstyrning



4 Manuell krabbstyrning

Styrlägen för alla typer av arbeten.

Fyra olika styrlägen ger extrem smidighet i trånga utrymmen. Manuell krabbstyrning i kombination med framaxelstyrning ger unik precision vid manövrering.

- 1 Framaxelstyrning
- 2 Fyrhjulstyrning
- 3 Krabbstyrning
- 4 Manuell krabbstyrning

Ändra styrläge snabbt, precist och enkelt.

Med SCORPION VARIPower kan man ändra styrläge snabbt och enkelt även under körning via en lättåtkomlig tryck- och vridomkopplare till höger på manöverpanelen. Axlarna synkroniseras elektroniskt.

För styrläge "manuell krabbstyrning" ställs bakaxeln manuellt i önskat läge, sedan växlas systemet över till framaxelstyrning. Aktuell inställning av styrläge på display, väl synligt för föraren.

På TREND synkroniseras mittaxelns läge manuellt. Enkel omställning med spak.



Mera precision med manuell krabbstyrning

Kraft för tunga lyft.

Föraren i SCORPION kan förlita sig på ett hydraulsystem som utvecklar enorm kraft – och en robust och vridstiv teleskoparm (som tillval styrbar i sidled). Smarta automatiska funktioner, som t.ex. återföring av skopan, ändlägesdämpning som standard och regenerativ hydraulik – funktioner som underlättar förarens arbete och ökar produktiviteten.





Utformad för hårt arbete.

Robust redskapsfäste passar till många arbetsuppgifter. Kraftiga låsbultar (50 mm) säkrar tillkoppling av alla redskap, mekaniskt eller hydrauliskt och med minimal förlitning. Hydraulanslutningarna är enkelt åtkomliga och väl skyddade. Redskapen kan enkelt bytas med några knapptryckningar från hytten.

152° tippvinkel.

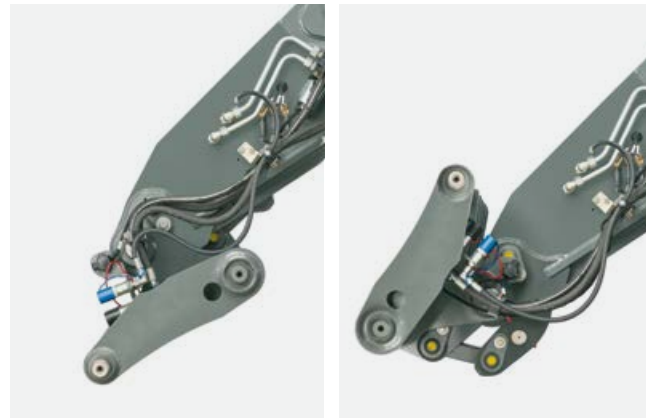
Redskapsfästets väl tilltagna tippvinkel på 152° är idealisk vid tippning av skopan, speciellt om materialet som hanteras är vidhäftande. SCORPION 1033 VARIPOWER är optimerad för högstapling och har därför en något mindre tippvinkel på 126°.

Högsta kapacitet på alla höjder.

Teleskoparmen är extremt vridstiv och har imponerande lyftkraft även vid fullt utskjut. En avstrykarborste håller teleskoparmen ren från smuts vid indragning. Sidostyrning av teleskoparmen finns som tillval för alla SCORPION-modeller.

Energibesparande regenerativ hydraulik.

Teleskoparmen sänks enbart med gravitation. Detta möjliggör kortare cykeltider och snabbare laddningscykler. Dessutom minskar bränsleförbrukningen eftersom dieselmotorn inte behöver arbeta.



Rejl tippvinkel på upp till 152° för fullständig tömning av skopan



Lastkrokar finns som tillval för breddade användningsmöjligheter

Stabil i gränslandet.

SCORPION-modellerna 1033 och 741 till 635 är utrustade med sidostöd för teleskoparmen, vilket ger extra stabilitet vid arbete med stor räckvidd och extrem hävstångsverkan.

Sidostöden tar även upp tryck från sidan om man kör snett in i en materialhög – något som kan ge upphov till enorma krafter på teleskopsystemet. Stöden avlastar centrubultarna, något som skonar maskinen och ökar teleskoparmens livslängd.

Alltid full kontroll på kapaciteten.

Belastningsindikatorn uppfyller EN 15000 och är placerad på A-stolpen för bästa överblick. Logiska symboler ger tydlig information till föraren om maskinens status. Grönt betyder bra stabilitet. Grön-orange betyder att säkerhetsgränsen för stabilitet har uppnåtts. Grön-orange-röd varnar för stjälpningsrisk.




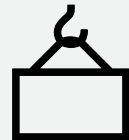


Sidostyrning för teleskoparmen kan beställas för alla SCORPION-modeller



Sidostyrning för teleskoparmen integrerad i ramen är standard på alla lastare med lastkapacitet över 4500 kg



Belastningsindikator med tydlig riskvarning av trafiksignaltyp: när säkerhetsgräns har överskridits lyser alla varningslampor och en ljudsignal ges.

			
	Steg 0 (låst)	Steg 1 (låst)	Steg 2 (olåst)
	Maskinen tillåter inte belastning över 100 %. När 100 % har uppnåtts, kan endast manövrer för att minska belastningen utföras.	Maskinen kan acceptera belastning över 100 % i vissa driftlägen. Kan ej aktiveras när lyftvinkeln är mer än 50°.	Belastning över 100 % kan aktiveras manuellt under begränsad tid. Steg 2 kan användas i 60 sekunder.

Tidsbesparande. SMART LOADING.

Mer komfort.

SMART LOADING kombinerar flera smarta system för maskinoptimering på hjullastare och teleskoplastare. Ett unikt paket för förarassistans erbjuder hög komfort och enkel manövrering i det dagliga arbetet. Perfekt anpassade och individuellt inställbara funktioner optimerar lastningscykeln och höjer produktivitet och effektivitet. Förarens arbete underlättas och maskin- och materialförslitningen minimeras.

Mer avlastning.

Alla SCORPION-modeller kan utrustas med en funktion för automatisk återföring av skopan. Idealiskt vid arbeten där skopan regelbundet återgår till en position nära marken. Föraren kan ställa in och spara önskad tippvinkel som enkelt anropas med en knapptryckning på joysticken.

SCORPION 960, 756 och 746 har som standard en automatisk skakfunktion för tippcylindern. Det underlättar tömning av skopan om materialet som hanteras är vidhäftande. Praktiskt också när man vill ha jämn fördelning av strömmaterial.

Den automatiska indragningen av teleskoparmen avlastar dessutom föraren. Detta alternativ möjliggör automatisk indragning av teleskoparmen medan den sänks. Funktionen kan aktiveras och deaktiveras från förarhytten när som helst.



Mer precision.

SCORPION 960, 756 och 746 kan utrustas med precisionsstyrning av arbetshydrauliken, för att underlätta stapling på hög höjd och arbete med farligt eller tungt gods. Med en vippomkopplare reduceras hydraulikens reaktionssnabbhet automatiskt till hälften.



Automatisk skopåterföring för snabbare marknära arbete

Mer effektivitet.

DYNAMIC POWER är ett assistanssystem på SCORPION 960-746 som anpassar motorns varvtal utifrån aktuellt läge på joysticken. Lastningscykeln blir snabbare och enklare. Funktionssäkerheten som kommer med lägre varvtal underlättar förarens arbete vid långa arbetspass.

Mer stabilitet.

Under körning hindras maskinen från att gunga genom vibrationsdämpning av teleskoparmen. Funktionen kan aktiveras i alla hastigheter via en vippomkopplare i förarhytten. Vid automatisk drift stängs funktionen automatiskt av i hastigheter under 7 km/h för precist arbete med stora belastningar.

Hydrauliken håller trycket, så att du kan arbeta avspänt.



SCORPION har kraftfull arbetshydraulik som enkelt manövreras med joystick, för såväl tunga lyft som snabb lastning. VARIPOWER modeller har även elektrohydraulisk förinställning för högsta kapacitet och prestanda.

Lastkännande proportionalventiler VARIPOWER tillåter precis styrning av alla hydraulfunktioner på lastaggregatet.

Arbetshydraulik på VARIPOWER-modeller.

SCORPION		960	756	746	741	736	635	1033	732
Typ av pump		Lastkännande							
Ventiler		LUDV (belastningsoberoende flödesventil)							
Max. hydrauloljeflöde	l/min	187	187	187	160	160	160	160	160
Max. arbetstryck	bar	270	270	250	270	270	240	270	240

Styrka i fronten.

För redskap med dubbelverkande hydraulikrets, som t.ex. sopborste eller gripskopa, har SCORPION extra hydraulikretsar med kapacitet på upp till 200 l/min. På redskapsfästet sitter två dubbelverkande uttag skyddat placerade. Läckoljeledning och trycklöst returflöde finns som tillval.

- Bekväm separat aktivering med joystick
- Multikoppling som tillval
- Steglöst anpassning av oljeflödet
- Kontinuerlig drift aktiveras via en vippkopplare



Mångsidighet i bakänden.

För alla SCORPION VARIPOWER-modeller finns fyra olika paket för bakre hydraulik:

- Enkelverkande anslutning för tippfunktion
- Enkelverkande anslutning och hitch
- Enkelverkande och dubbelverkande anslutning
- Enkelverkande och dubbelverkande anslutning och hitch

Enkelt och snabbt redskapsbyte.

För snabbt och enkelt byte av redskap utan onödigt oljespill ska anslutningarna vara trycklösa. Med motorn igång kan 3:e hydraulfunktionens uttag göras trycklöst med en enkel knapptryckning, antingen från förarhytten eller med tryckknapp på teleskoparmen.

Säker stapling av farligt gods.

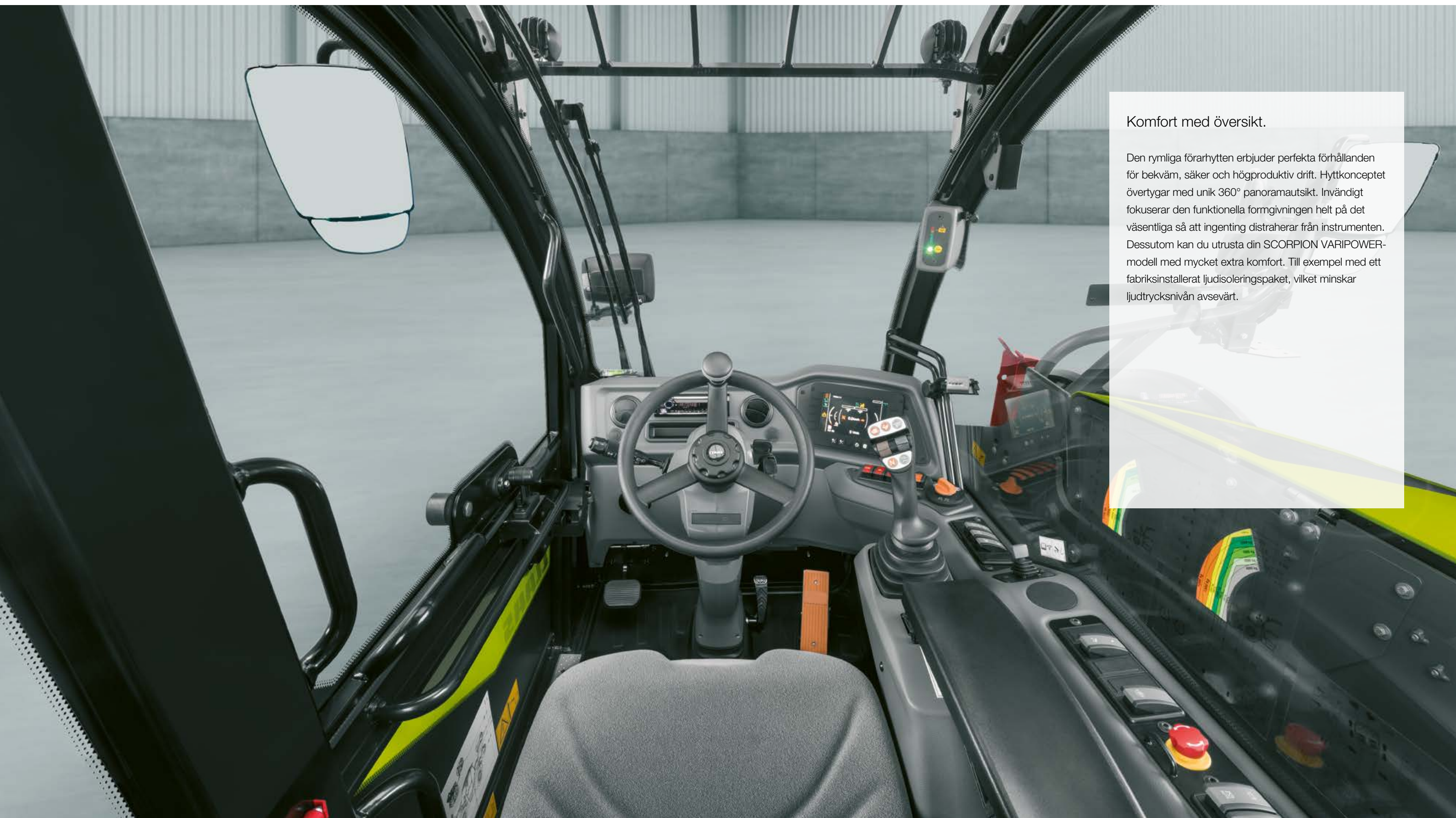
Vid arbete med stapling på hög höjd och i andra situationer där tippcyllindern inte får aktiveras kan man enkelt spärra tippcyllindern så att redskapsfästet konstant hålls i horisontellt läge.

Hydrauluttag med skyddad placering på redskapsfästet



- 1 3:e hydraulfunktion fram
- 2 Tryckavlastning





Komfort med översikt.

Den rymliga förarhytten erbjuder perfekta förhållanden för bekväm, säker och högproduktiv drift. Hyttkonceptet övertygar med unik 360° panoramautsikt. Invändigt fokuserar den funktionella formgivningen helt på det väsentliga så att ingenting distraherar från instrumenten. Dessutom kan du utrusta din SCORPION VARIPOWER-modell med mycket extra komfort. Till exempel med ett fabriksinstallerat ljudisoleringspaket, vilket minskar ljudtrycksnivån avsevärt.

Hög komfort gör varje förare mer produktiv.

Generöst rymlig.

För de aktuella SCORPION-modeller har ett komplett hyttkoncept utvecklats, allt från de ställbara instegen till den ergonomiskt väl avstämda interiören.

- Gott om utrymme i hytten
- Utformad med tanke på förarens arbetsmiljö
- Maximal komfort vid alla typer av arbeten

Perfekt sikt.

Vid konstruktionen av förarhytten har man prioriterat maximal komfort, frikostiga förvaringsutrymmen och unik 360° runtsikt. Teleskoparmen har därför låg infästning i chassit och hyttens stolpar är formgivna för bästa möjliga sikt.

Den specifika formgivningen med stora och lågt placerade glasytor ger fri sikt åt alla håll under arbetet. Föraren har perfekt sikt både över redskapet och området bakom maskinen.



1 SCORPION 960-746
2 SCORPION 741-635



Frisk luft.

Övre dörrhalvan på SCORPION kan öppnas och låsas säkert i önskat läge med ett enda handtag. Man behöver inte stiga i eller ur hytten för stängning. Bakrutan kan också ställas upp bakåt. De båda hyttöppningarna ger nödvändig frisk luft, särskilt under varma arbetsdagar.

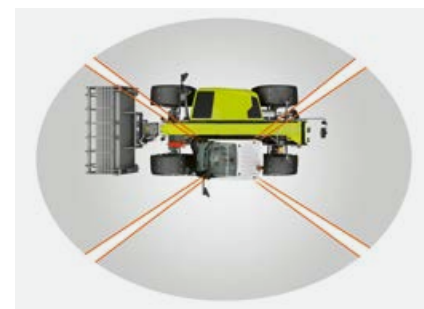
Övre delen av dörren kan öppnas helt bakåt och spärras i öppet läge. Sikten förbättras betydligt, vilket är praktiskt i trånga utrymmen. Spärren lossas enkelt, antingen utifrån eller från förarplatsen.



Enkelt insteg till förarplatsen, stolen kan justeras individuellt för varje förare



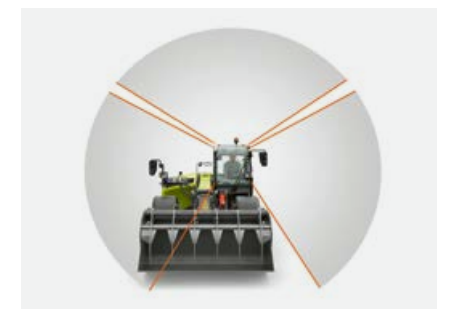
Alltid perfekt sikt över redskapet, oavsett position



360° siktfält tack vare stora glasytor



Teleskoparmens låga infästning ger obehindrad sikt bakåt – för ökad säkerhet i arbetet



Fri sikt över redskap och arbetsområde

Ligger väl i handen och är snygg att se på.



Intuitiv manövrering.

Robust joystick som ligger bra i handen och tillåter proportionell aktivering av grundfunktionerna. Tydlig terminal med all central information. Det är vad som behövs för produktivt arbete med SCORPION. Maskinen manövreras logiskt och föraren blir snabbt van att köra teleskoplastare, även om det är större eller mindre serien.

Ergonomisk joystick.

Med den ergonomiskt utformade joysticken har du din maskin säkert i handen i alla arbetsuppgifter. Joysticken är intuitiv och du kan därmed manövrera maskinen bekvämt. Den elektroniska förstyrningen styr alla funktioner känsligt och proportionellt, så att du kan utföra alla lastnings- och hanteringsuppgifter med precision.

Alla reglage finns inom bekvämt räckhåll för högerhanden. De är logiskt placerade utifrån funktion och kan manövreras bekvämt, snabbt och enkelt. Färgkodad gruppering av manövrerorganen för ökad säkerhet och komfort.

Informativ terminal.

All central information om maskinen finns samlad på kombiinstrumentets 3,5" färgdisplay. Överskådlig och tydligt avläsbar i alla ljusförhållanden.

Föraren får med ett ögonkast full information om maskinens status. Logiska undermenyer för snabb och enkel manövrering. En 7" färgdisplay finns tillval för alla VARIPOWER-modeller.



Rattpelare med tre inställningsmöjligheter: höjd, vinkel och lutning

Förutom yttre backspeglar finns som tillval: invändig spegel och bakre spegel för släpkoppling och hitch.



Sitt avspänt.

Förarstolen i SCORPION har luftfjädring eller lågfrekvensfjädring med sätesvärme, nackstöd och en mängd individuella inställningsmöjligheter för maximal komfort. Alternativt kan du utrusta din SCORPION med mekaniskt fjädrad stol.

Klar sikt.

För att säkerställa god runtomsikt som inte störs av is, regn eller damm, kan alla modeller utrustas med uppvärmd bakruta och höger sidoruta, samt spolning av vindruta och takruta. SCORPION 960-746 kan även förse med spolning för den högra sidorutan.



Gott klimat.

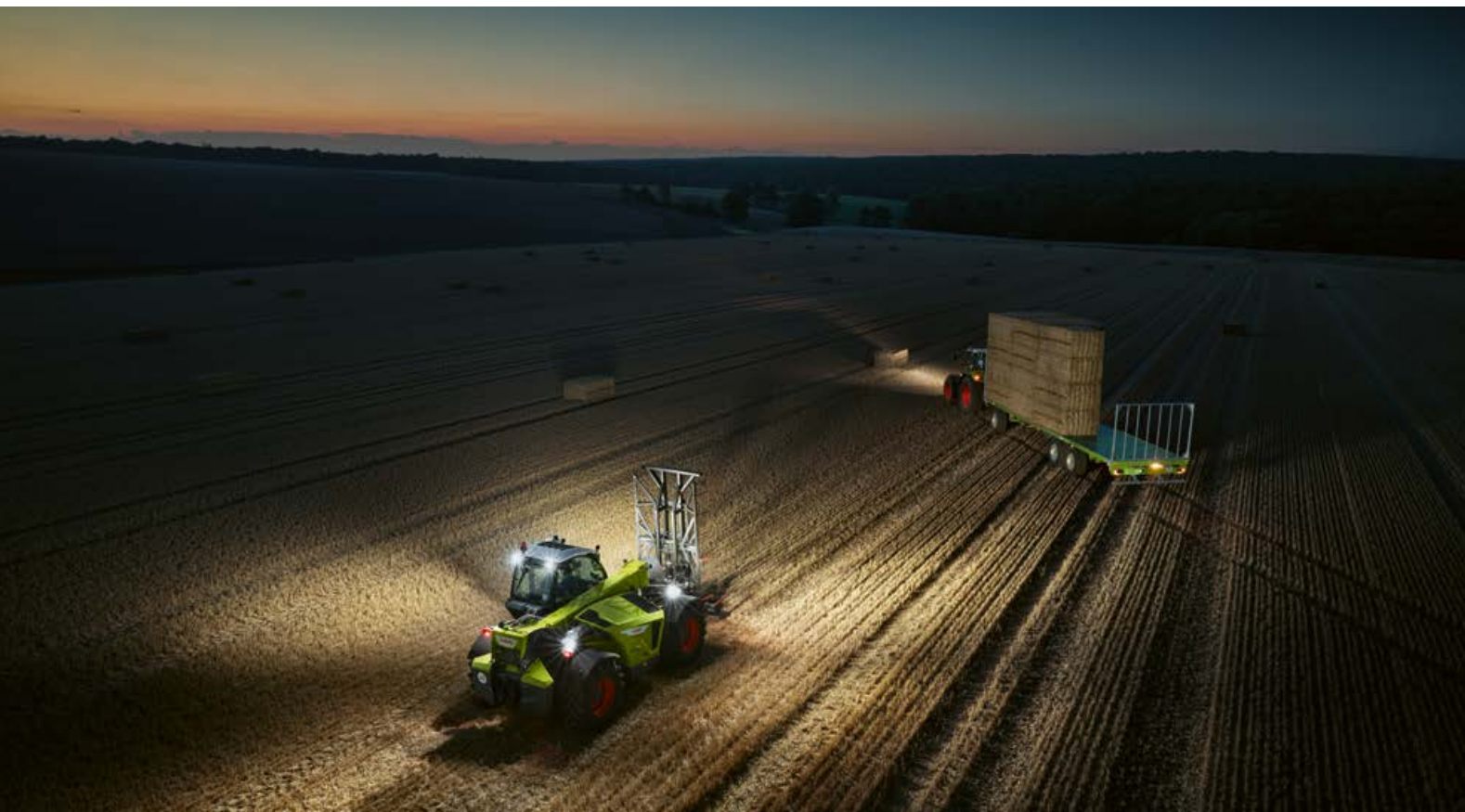
Den högpresterande klimatanläggning i SCORPION säkerställer behagligt hyttklimat under alla väderförhållanden. Individuell inställning av temperatur, ventilationsintensitet och luftfördelning.



Säker förvaring, väl kylt i kylfacket på SCORPION 960-746



Takrutan har solskyddsjalusi som standard.



Inget undgår föraren.

SCORPION kan utrustas med högupplösta kameror. De ger skarpa bilder även i skymning och erbjuder perfekt överblick över arbetsområdet via färgskärmen i hytten. Robust kamerahus som tål tvättning med högtryck. Inbyggd värmare håller linsen ren från imma eller is.

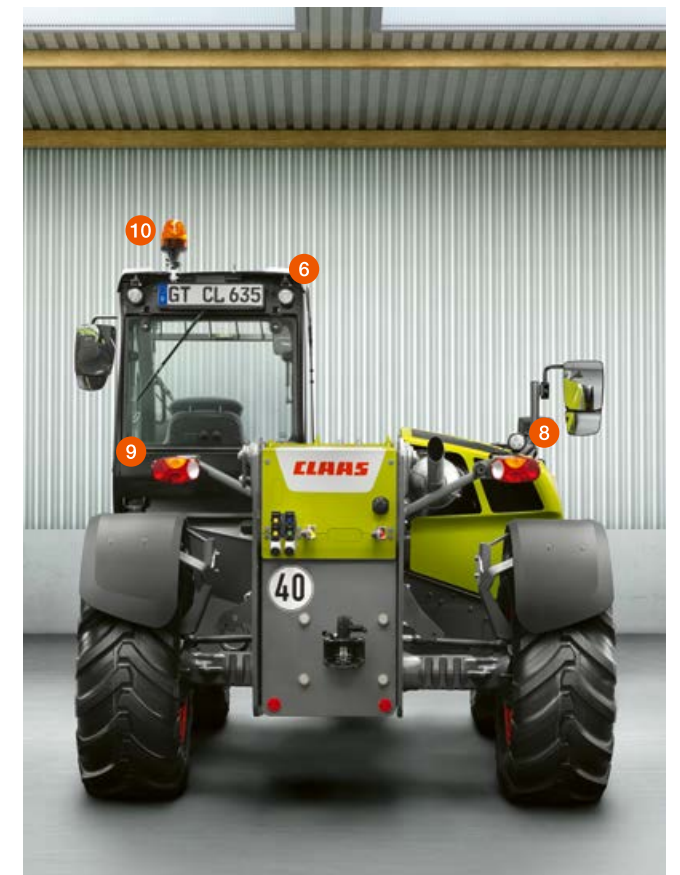
- Bättre sidosikt för säker körning med lyft teleskoparm
- Hög säkerhet för personer i arbetsområdet
- God sikt vid backning

Stöldskydd.

Maskinen är stöldskyddad via kodade nycklar med integrerade transponders. SCORPION kan också utrustas med CESAR säkerhetsregistrering (ej tillgänglig i alla länder).



Bilderna från kamerorna fram och bak visas på skärmen i hytten.



Belysning åt alla håll.

Svängbara arbetsstrålkastare av LED-typ ger 360° belysning av arbetsområdet vid arbete nattetid eller i oupplysta byggnader. Kraftfull belysning med hög livslängd och låg strömförbrukning. Jämn fördelning av ljuset och dagsljusliknande belysning underlättar arbetet.



Halogenstrålkastare på backspegelfästet belyser området bakom maskinen

LED- eller halogenstrålkastare för belysning 360° kring maskinen.

- 1 En halogen- eller två LED-strålkastare framtill på hyttens tak
- 2 En LED-sidobelysning till vänster på hyttens tak
- 3 Två arbetsstrålkastare av halogen- eller LED-typ på teleskoparmen
- 4 Färdstrålkastare och blinkers fram
- 5 Tre LED-strålkastare på backspegelfästet
- 6 En halogen- eller två LED-strålkastare baktill på hytten
- 7 En halogen- eller LED-strålkastare på backspegeln
- 8 En halogen- eller LED-strålkastare på höger bakljus
- 9 Backljus och blinkers
- 10 Roterande varningsljus

Den robusta SCORPION TREND är bekväm att arbeta med.



Lättläst display.

3,5" svartvit Matrix-display är lätt att läsa under alla ljusförhållanden. Informationen visas tydligt. De viktigaste maskinparametrarna avläser man med en kort ögonkast:

- Körriktning och körhastighet
- Drifftimmar
- Maskinstatus



Ergonomisk joystick.

Robust joystick som ligger bra i handen och tillåter proportionell aktivering av grundfunktionerna:

- Lyftning och sänkning av teleskoparmen
- Manövrering av redskapsfästets tippvinkel
- Utskjutning och indragning av teleskoparmen
- Väljare fram / back och neutralläge
- Manövrering av extra hydraulikretsar

Välgenomtänkt arbetsplats.

De ekonomiska TREND-modellerna erbjuder hög prestanda till lägre kostnad. Idealisk för alla tänkbara uppgifter inom anläggningen.

Specialisten för lastningsarbeten manövreras lika enkelt och logiskt som VARIPOWER-modellerna. Den har samma motoreffekt, lyfthöjd och lyftkraft, men är något sparsammare utrustade, för att användas till uppgifter där det inte krävs högsta drag- och skjutkraft, eller svåra transporter.

- Rymlig hytt med unik 360° runtomskikt
- Klar och överskådlig placering av instrumenten på manöverpanelen
- Perfekt avstämd ergonomi både vid insteget och i hytten
- Gott om avställningsytor och förvaringsutrymme
- Stort urval av stolvarianter för olika önskemål
- Kamerasystem PROFI CAM för högsta säkerhet och bästa översikt av arbetsområdet vid alla siktförhållanden



Enkel inställning av styrlägen.

På SCORPION TREND väljer man styrläge, snabbt och enkelt med en spak inom bekvämt räckhåll. Synkronisering av axlarna med hjälp av lysdioder.



Enkel åtkomst spar tid.

På SCORPION är alla viktiga underhållspunkter lätt och rent åtkomliga från markhöjd. Det sparar tid och kostnader.

De flesta underhållspunkter är samlade i motorutrymmet. Alla komponenter är tydligt ordnade under den odelade motorhuven. Testpunkter och vätskenivåer är lätta att nå och avläsa.

Motorns luftfilter sitter väl synligt på maskinens högra sida. En varningssignal visas på displayen om filtret är igensatt.



Hyttens luftfilter är lätt att komma åt



Centralsmörjning minskar kostnader.

Regelbunden smörjning minskar förslitningen. Automatisk centralsmörjning säkerställer korrekta smörjintervall. Exakt rätt mängd smörjmedel distribueras kontinuerligt till alla smörjpunkter under körning. Genomsiktig behållare för smörjmedel på maskinens vänstra sida.

Alla SCORPION-modeller¹ kan levereras förberedda för centralsmörjning. Alla ledningar till smörjpunkterna är monterade vid leverans. Eftermontering av pump och behållare för smörjmedel är enkel att utföra.

Grundlighet ökar livslängden.

Med centralsmörjningsledningarna som tillval är tre ledningar placerade bak till höger, fram på axeln och lättillgängligt vid svanhalsen. Från dessa ledningar smörjs hela maskinen. De säkerställer att även svåråtkomliga komponenter kan smörjas noggrant, snabbt och bekvämt. Här har smörjledningarna förlagts utåt för bättre tillgänglighet till alla smörjpunkter.

¹ Ej tillgängligt för SCORPION 1033

Skydd för elektroniken.

Alla SCORPION modeller har säkringarna samlade i ett speciellt utrymme i hytten, skyddade från damm och fukt. Locket öppnas enkelt utan verktyg så att alla säkringar är åtkomliga.

Batteri och batterifrånskiljare är lätt åtkomliga, säkert skyddade i en robust hållare. En automatisk batterifrånskiljare aktiveras efter 120 sekunder, när motorn har stängts av. Batteriet skyddas mot urladdning och maskinens elektronik skyddas från spänningsvariationer.

SCORPION har ett 7-poligt släpvagnsuttag bak. Framtill på bommen finns en 4-poligt uttag för redskap som t.ex. sopborste.



Hydrauloljenivån kan bekvämt kontrolleras via ett siktglas. Hydraulsystemet skyddas av ett returfilter. Filtret behöver bara bytas med 1000 drifttimmars intervall.

För din trygghet. CLAAS Service & reservdelar.



CLAAS Service & Parts finns för dig 24/7.
service.claas.com

Scan me.



Ökad säkerhet för din maskin.

Våra individuella servicepaket ökar dina maskiners driftsäkerhet, minimerar stillestånd och hjälper dig att göra kostnadsberäkningar. CLAAS MAXI CARE erbjuder planeringsbar säkerhet för din maskin.

Remote Service.

En viktig komponent i uppkoppling av maskinerna är Remote Service från CLAAS. Tjänsten förenklar underhåll och service markant. Servicepartnern har tillgång till relevanta data och kan förbereda arbetet. CLAAS står för kostnaderna för Remote Service de första fem åren. Det enda som krävs är ditt medgivande.



Speciellt avpassat till din maskin.

Precisionstillverkade reservdelar, högkvalitativa serviceprodukter och praktiska tillbehör. Använd vårt omfattande produktsortiment där vi sammanställer exakt den lösning som din maskin behöver för 100 % tillförlitlighet.



För din verksamhet: CLAAS FARM PARTS.

CLAAS FARM PARTS erbjuder dig de mest omfattande och märkesövergripande reservdels- och tillbehörssortimenten för alla tillämpningar inom din verksamhet.



Leveranser över hela världen.

CLAAS Parts Logistics Center i Hamm, Tyskland, har ett reservdelslager med 200000 artiklar på mer än 183000 m² yta. Vårt centrala reservdelslager levererar samtliga ORIGINAL-reservdelar snabbt och tillförlitligt över hela världen.

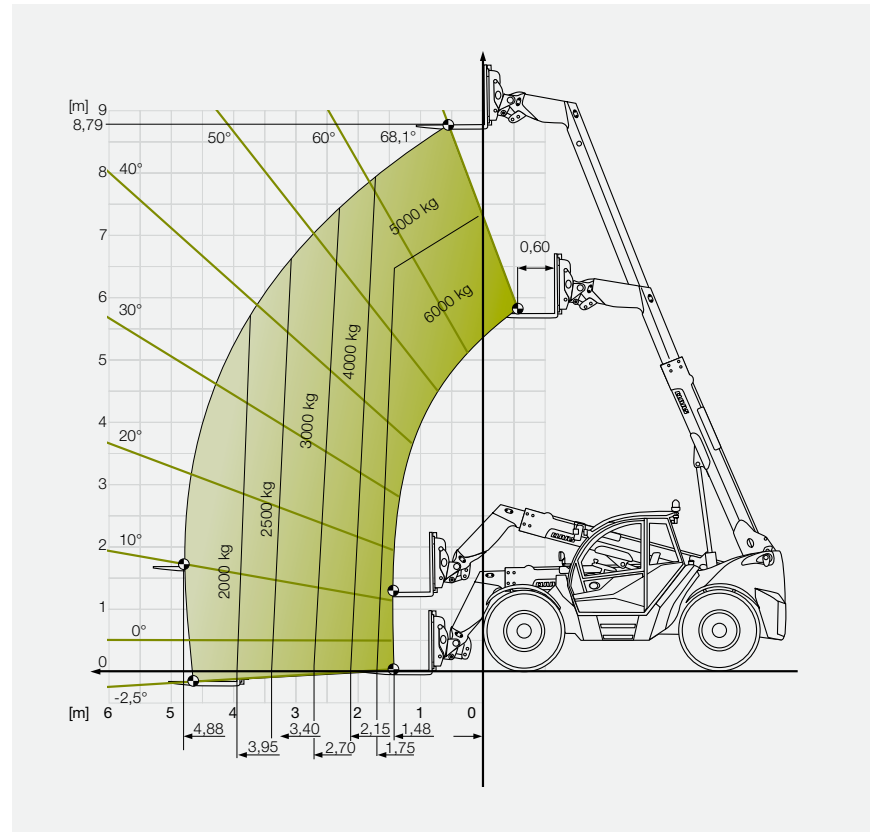


Din lokala CLAAS-återförsäljare.

Oavsett var i världen våra kunder finns, levererar vi alltid den personliga service som de behöver. CLAAS återförsäljare står till förfogande dygnet runt. Med kunskap, erfarenhet, engagemang och första klassens utrustning. För din trygghet.

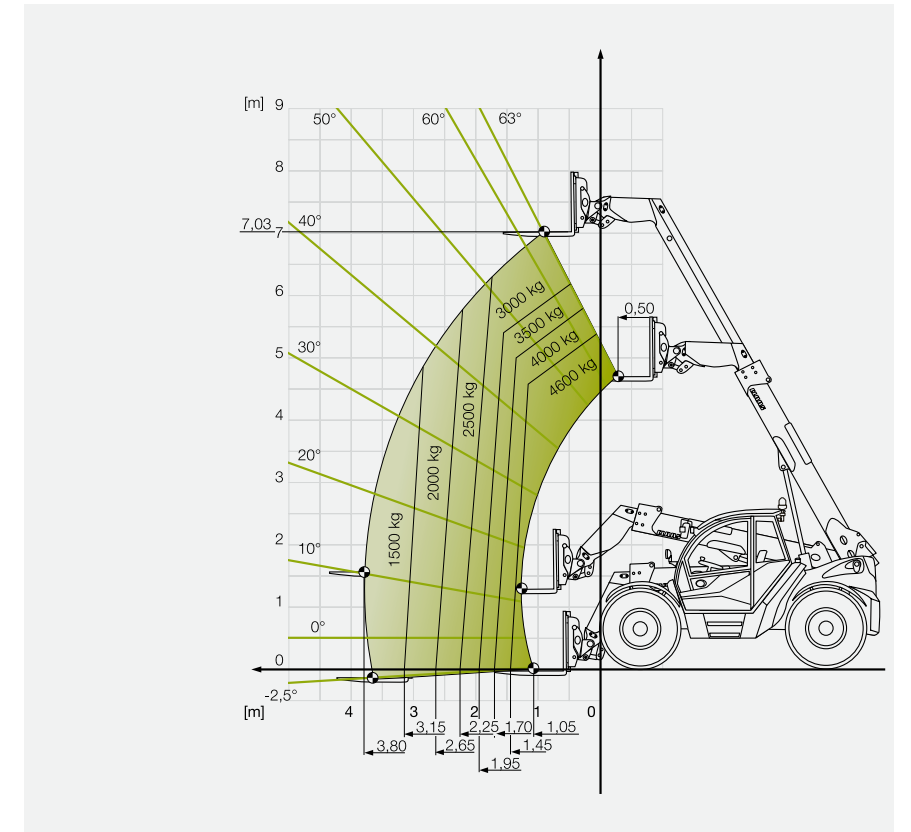
SCORPION 960

Lastdiagram med lasttyngdpunkt (LSP)
600 mm



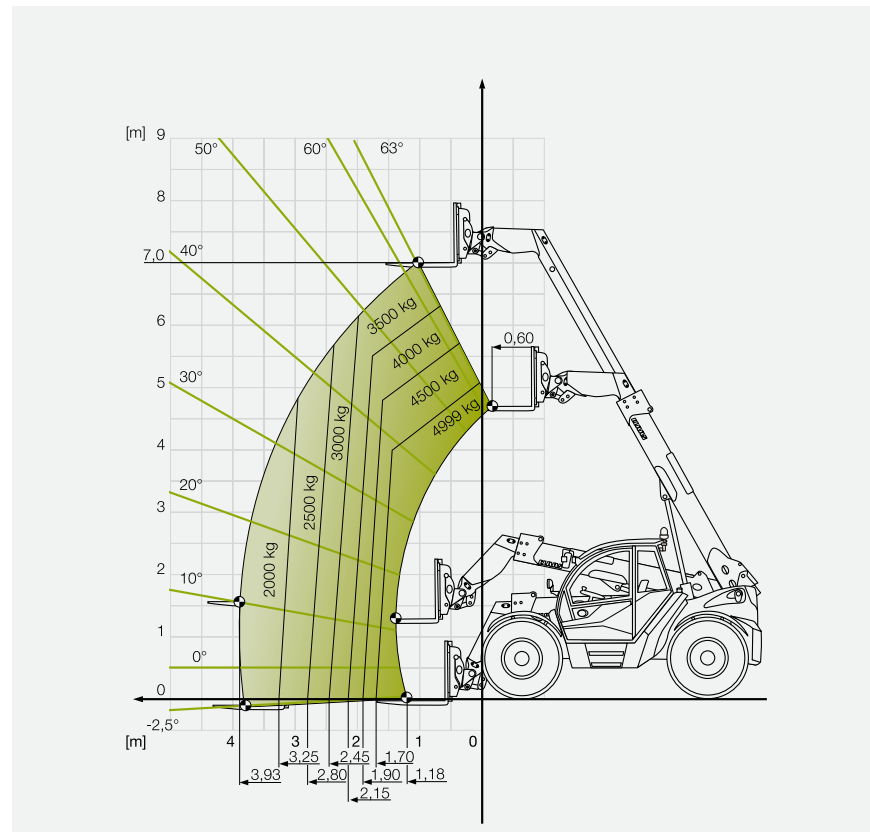
SCORPION 746

Lastdiagram med lasttyngdpunkt (LSP)
500 mm



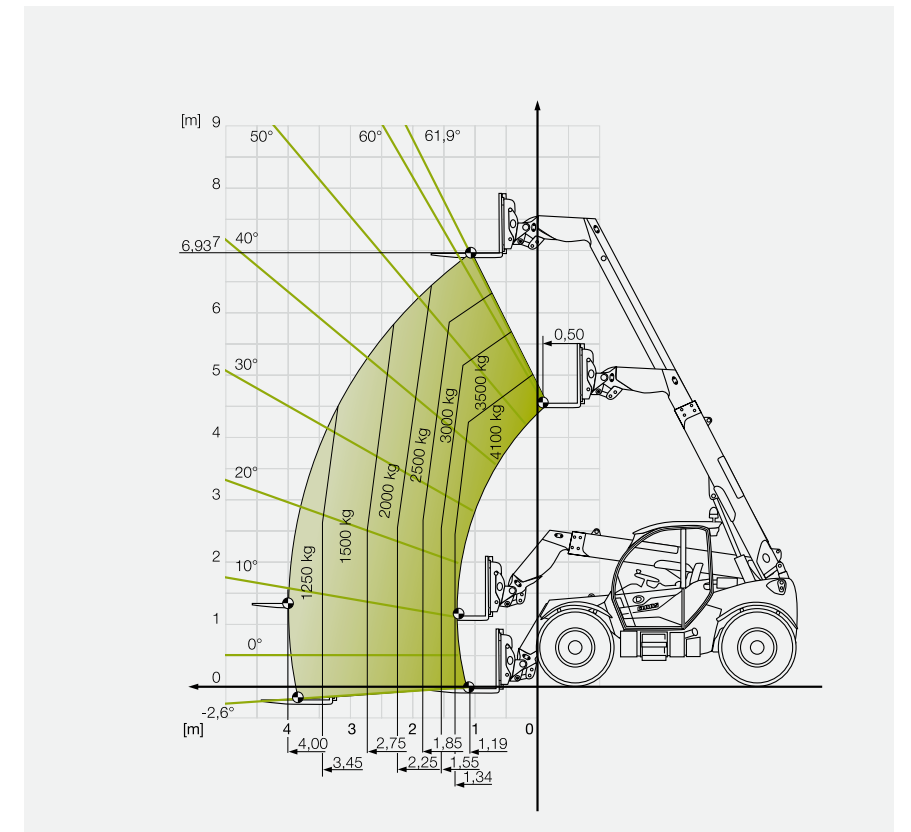
SCORPION 756

Lastdiagram med lasttyngdpunkt (LSP)
600 mm



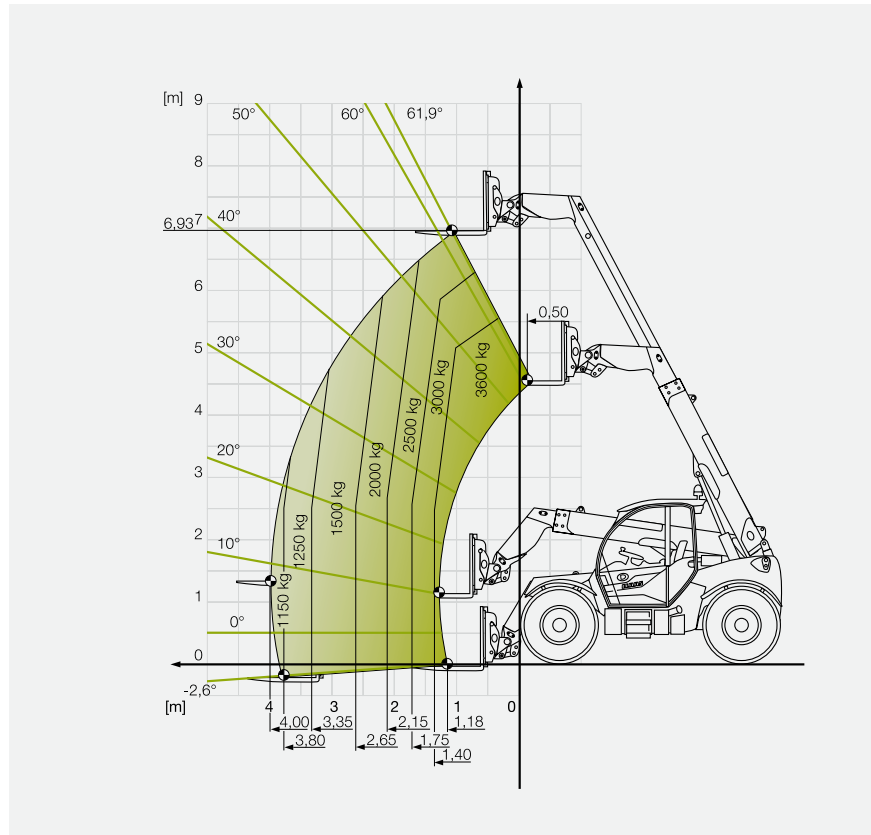
SCORPION 741

Lastdiagram med lasttyngdpunkt (LSP)
500 mm



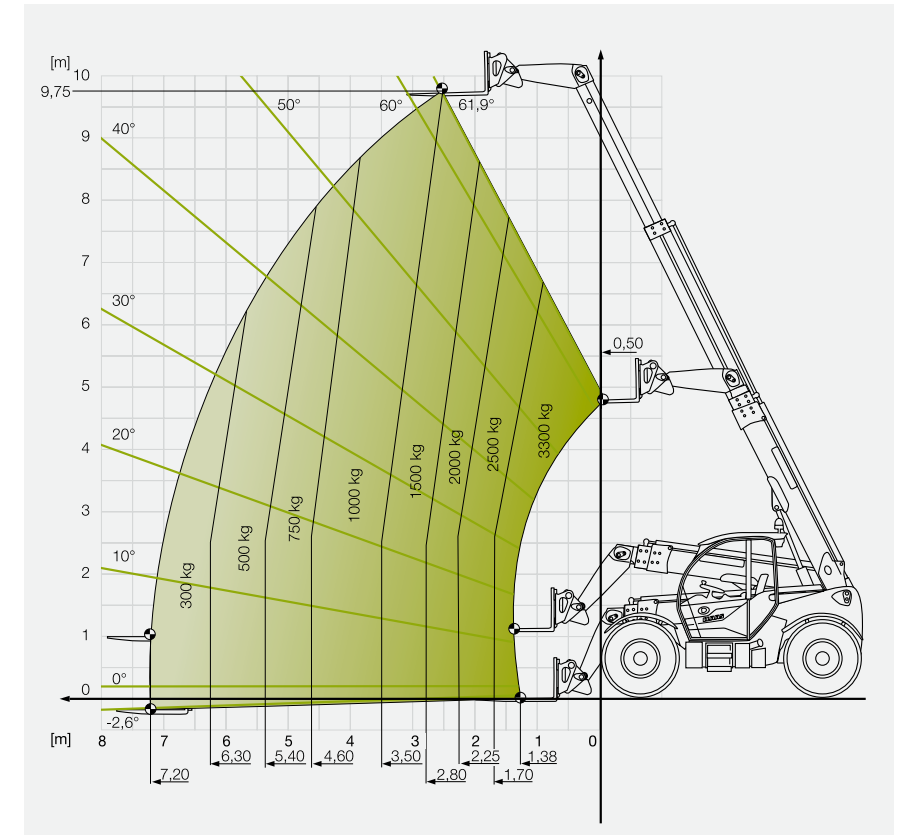
SCORPION 736

Lastdiagram med lasttyngdpunkt (LSP)
500 mm



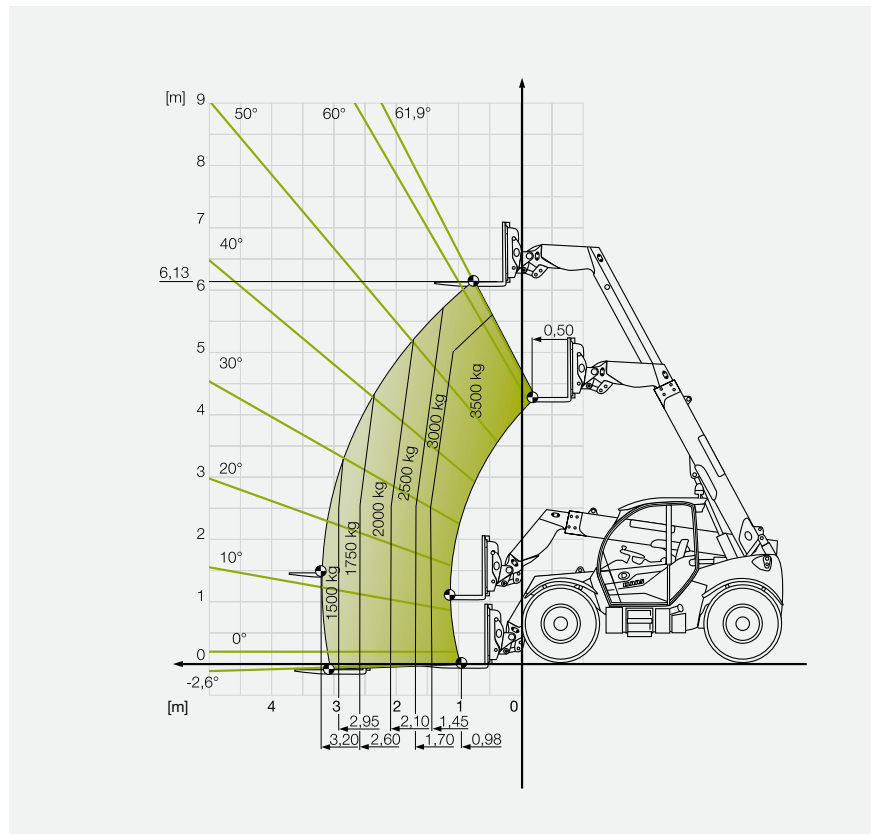
SCORPION 1033

Lastdiagram med lasttyngdpunkt (LSP)
500 mm



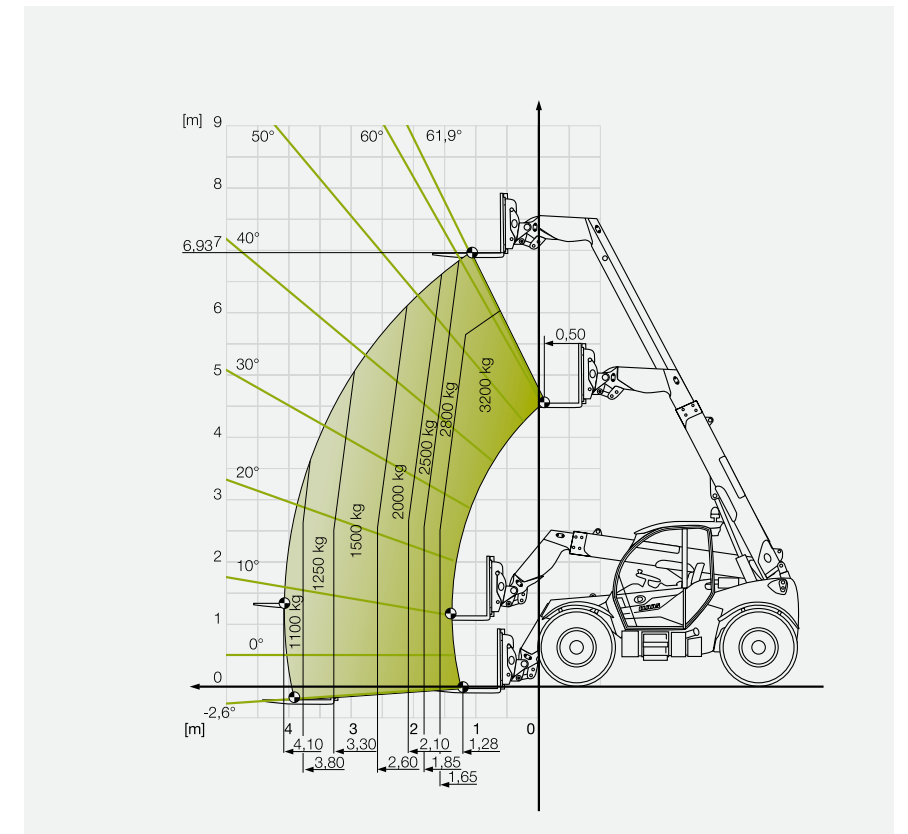
SCORPION 635

Lastdiagram med lasttyngdpunkt (LSP)
500 mm



SCORPION 732

Lastdiagram med lasttyngdpunkt (LSP)
500 mm



Övertygande argument.



Framdrivning.

- Vridmomentstarka Deutz motorer på upp till 115 kW / 156 hk
- Effektiv hydrostatisk framdrivning för maximal kraft och precision
- Steglöst variabel drivning upp till 40 km/h
- Förbättrad SMART ROADING för lägre ljudnivå och reducerad bränsleförbrukning vid motorvarvtal från 1900 r/min
- Handgas med krypkörningsfunktion
- Smart parkeringsbroms för maximal komfort
- 4:e styrläge: manuell krabbstyrning

Lastaggregat.

- Lyftkraft från 3,2 t till 6,0 t
- Lyfthöjd från 6,13 m till 9,75 m
- Kraftfull arbetshydraulik med oljeflöde upp till 187 l/min
- Automatisk dämpning av teleskopbommen
- Extern tryckavlastning av 3:e funktion

Förarassistanssystem.

- SMART LOADING med automatisk skopåterföring och skakfunktion för tippcylindern
- DYNAMIC POWER och noggrann styrning av arbetshydrauliken för maximal precision

Hytt.

- Hyttkoncept med maximal runtomskikt för bästa ergonomi och säkerhet
- 3,5" eller 7" färgdisplay
- Rattpelare med tre olika inställningsmöjligheter
- Kerasystem PROFI CAM för högsta säkerhet och bästa översikt av arbetsområdet vid alla siktförhållanden

SCORPION		960	756	746	741	736	635	1033	732
Lastaggregat									
Lyftkraft	kg	6000	5600	4600	4100	3600	3500	3300	3200
Lyfthöjd	mm	8780	7030	7030	6930	6930	6130	9750	6930
Motor									
Tillverkare		Deutz	Deutz	Liebherr	Liebherr	Liebherr	Liebherr	Liebherr	Liebherr
Typ		TCD 4.1 L4	TCD 4.1 L4	D 914	D 914	D 914	D 914	D 914	D 914
Typ / antal cylindrar		R 4	R 4	R 4	R 4	R 4	R 4	R 4	R 4
Cylindervolym	cm ³	4038	4038	3621	3621	3621	3621	3621	3621
Effekt vid 2300 r/min (ECE R 120) ¹	kW/hk	115 / 156	115 / 156	105 / 142	105 / 142	105 / 142	105 / 142	105 / 142	105 / 142
Max. vridmoment vid 1600 r/min	Nm	609	609	550	550	550	550	550	550
Avgasrening, Stage V					SCR / DOC-DPF				
Avgasrening Stage IIIA (Tier 3)					utan SCR / DOC-DPF				
Arbetshydraulik VP									
LS-pump, LUDV-ventiler	l/bar	max. 187/270 ²	max. 187/270 ²	max. 187/250 ²	160/270 ³	160/270 ³	160/240 ³	160/270 ³	160/240 ³
Hydraulventil		4 x (standard), 5 x (tillval)			4 x (standard), 5 x (tillval)				
Tryckavlastning för 3:e hydraulfunktionen		o	o	o	o	o	o	o	o
Framdrivning VP									
Hydrostatisk		VARIPOWER PLUS	VARIPOWER PLUS	VARIPOWER	VARIPOWER 2				
Körområden ⁴	km/h	0–15/ 0–30/ 0–40 ⁵	0–15/ 0–30/ 0–40 ⁵	0–15/ 0–30/ 0–40 ⁵	0–15/ 0–30/ 0–40 ⁵	0–15/ 0–30/ 0–40 ⁵	0–15/ 0–30/ 0–40 ⁵	0–15/ 0–30/ 0–40 ⁵	0–15/ 0–30/ 0–40 ⁵
Maxhastighet ⁶	km/h	30/40 ¹	30/40 ¹	30/40 ¹	30/40 ¹	30/40 ¹	30/40 ¹	30/40 ¹	30/40 ¹
Hydraulik TREND									
Kugghjulspump och flödesventil	l/bar	–	–	–	106/270	106/270	106/240	106/270	106/240
Drivlina	Typ/Vmax	–	–	–	Hydrostat/30				
Tankolymer									
Bränsletank	l	190	190	190	150	150	150	150	150
Ureatank	l	20	20	10	10	10	10	10	10
Hydrauloljetank	l	260	230	230	140	140	140	140	140
Axlar									
Framaxel									
Differentialspärr fram			Differentialspärr 100 %			Självsläande differentialspärr 45 %			
Styrutslag	°	40	40	40	35	35	35	35	35
Nivåutjämning +/-	°	8	–	–	–	–	8	–	–
Bakaxel									
Pendlingsvinkel	°		10			11			
Färdbroms									
Typ			Fotbroms, hydraulisk, (sluten krets, våta skivbromsar)			Fotbroms, hydraulisk, (sluten krets, våta skivbromsar)			
Placering			Fram- och bakaxel			Framaxel			
Parkeringsbroms									
Typ			Elektrohydraulisk våt skivbroms			Elektrohydraulisk våt skivbroms			
Placering			Fjädringsackumulatör i framaxeln			Fjädringsackumulatör i framaxeln			
Förarhytt									
Hytt			Fjäderupphängd sluten hytt med integrerad ROPS/FOPS-konstruktion.						
Förarstol			Fjädrat förarsäte med säkerhetsbälte och många inställningsmöjligheter						
Ventilation			Fläkt med tre varvtalslägen samt friskluftsintag och filtrering						
Värme			Vattenburen uppvärmning						
Hand-arm-vibrationer enligt ISO 5349-1:2001	m/s ²		< 2,5						
Helkroppsvibration ISO/TR 25398	m/s ²		0,19–0,71						
Ljudtrycksnivå i hytten enligt DIN EN 1459-1:2018-02	dB(A)		79						
Vikter									
Tomvikt	kg	11700	10600	8995	7640	7420	7510	8230	7585
Max. tillåten totalvikt	kg	13000	13000	12000	8600	8600	8600	8600	8600

● Standard ○ Tillval □ Tillgänglig – Ej tillgänglig

SCORPION	960	756	746	741	736	635	1033	732
SMART LOADING / Elektronikkompetens								
Automatisk skopåterföring	○	○	○	○	○	○	○	○
DYNAMIC POWER	○	○	○	–	–	–	–	–
Känslig styrning av arbetshydraulik	○	○	○	–	–	–	–	–
TELEMATIK	○	○	○	○	○	○	○	○
Skakfunktion, tippcylinder	●	●	●	–	–	–	–	–
Automatisk inmatning	○	○	○	–	–	–	–	–

SCORPION	960	756	746	741	736	635	1033	732	
Däckdimensioner									
		Maskinens totalbredd⁷							
405/70 R 20 Mitas MPT01	m	–	–	–	2,42	2,42	2,42	2,42	
405/70 R 24 Mitas MPT01	m	–	–	–	2,38	2,38	2,38	2,38	
405/70 R 24 Mitas MPT04	m	–	–	–	2,39	2,39	2,39	2,39	
440/80 R 24 Michelin PowerCL	m	2,50	2,50	2,50	–	–	–	–	
460/70 R 24 Alliance A580	m	2,52	2,52	2,52	2,39	2,39	2,39	2,39	
460/70 R 24 Firestone 159 Duraforce Utility	m	2,50	2,50	2,50	2,39	2,39	2,39	2,39	
460/70 R 24 Michelin 159 A8 XMCL	m	2,51	2,51	2,51	2,39	2,39	2,39	2,39	
460/70 R 24 Michelin Bibload	m	2,52	2,52	2,52	2,39	2,39	2,39	2,39	
460/70 R 24 Michelin Crossgrip	m	–	2,52	2,52	2,40	2,40	2,40	2,40	
480/80 R 26 Michelin XMCL	m	2,51	–	–	–	–	–	–	
480/80 R 26 Michelin Bibload	m	2,52	–	–	–	–	–	–	
500/70 R 24 Alliance Multiuse	m	2,52	2,52	2,52	2,42	2,42	–	–	
500/70 R 24 Alliance A580	m	2,52	2,52	2,52	2,44	2,44	2,44	2,44	
500/70 R 24 Firestone 159 Duraforce	m	2,53	2,53	2,53	2,43	2,43	2,43	2,43	
500/70 R 24 Michelin 164 A8 XMCL	m	2,52	2,52	2,52	2,43	2,43	2,43	2,43	
500/70 R 24 Michelin Bibload	m	2,52	2,52	2,52	2,42	2,42	–	–	
500/70 R 24 Nokian TRI2	m	2,51	2,51	2,51	2,42	2,42	–	–	
500/70 R 24 Vredestein Endurion	m	–	2,53	2,53	2,44	2,44	–	–	
600/55 R 26.5 Alliance I-3	m	2,54	2,54	2,54	–	–	–	–	

¹ Enligt ISO 14396

² Redan vid 2200 r/min

³ Redan vid 1900 r/min

⁴ Vid max. topphastighet 30 km/h i kombination med VARIPOWER PLUS / VARIPOWER-drivning, hastighetsområde "sköldpadda" 0–22 km/h.

⁵ Alla VARIPOWER modeller är också tillgängliga som 30 km/h-variant.

⁶ Alla modeller, oavsett framdrivning, är också tillgängliga som 20 km/h-variant

⁷ Över däck

CLAAS strävar ständigt efter att anpassa alla produkter för att bättre uppfylla de praktiska kraven. Vi förbehåller oss rätten att när som helst ändra tekniska specifikationer. Information och illustrationer som ges här ska uppfattas som orienterande och kan innehålla utrustningsvarianter som inte ingår som standard. Denna broschyr har tryckts för global användning. När det gäller teknisk utrustning hänvisas till prislistan hos närmaste CLAAS-återförsäljare. På vissa bilder har delar av skyddsutrustningen tagits bort. Detta har gjorts enbart för att tydliggöra funktionen och får inte ske i normalfallet eftersom det kan medföra risk för skador. Se respektive bruksanvisning. Alla tekniska data om motorer avser i princip de europeiska riktlinjerna om avgasreningsklasser. Vi nämner endast Tier-normen i detta dokument, som information och för bättre förståelse. Typgodkännande i regioner där avgasrening regleras av Tier-normen kan inte garanteras genom vad som nämns här.

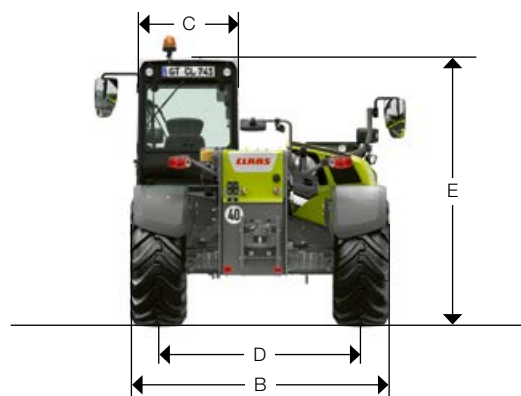
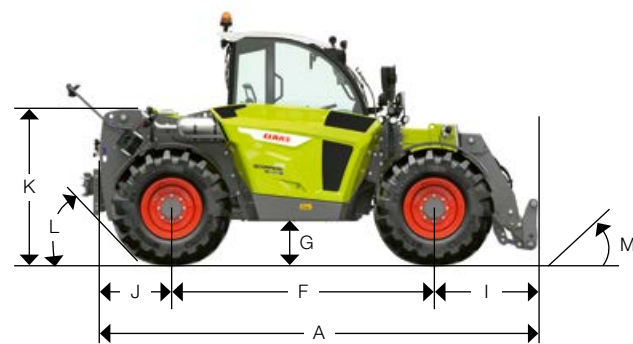
● Standard ○ Tillval □ Tillgänglig – Ej tillgänglig

SCORPION			960	756	746	741	736	635	1033	732
Tekniska data										
A	Längd inklusive redskapsfäste	mm	5760	5030	5002	4752	4752	4452	4950	4752
B	Totalbredd (utan speglar)	mm	2521 ¹	2521 ¹	2514 ¹	2380 ¹	2380 ¹	2380 ¹	2380 ¹	2380 ¹
C	Hyttens yttermått	mm	969	969	969	941	941	941	941	941
D	Spårvidd	mm	1950-2040 ²	1950-2040 ²	1950-2040 ²	1920	1920	1920	1920	1920
E	Totalhöjd (utan roterande varningsljus)	mm	2622	2590	2590	2465	2465	2465	2465	2465
F	Hjulbas c/c	mm	3150	2950	2950	2850	2850	2750	2850	2750
G	Markfrigång	mm	438	410	410	405	405	405	405	405
H	Vändradie ³	mm	4090	3902	3833	3906	3906	3812	3906	3812
I	Avstånd mitten på framhjul till framsida redskapsfäste	mm	2610	2080	2052	2287	2287	2287	2485	2287
J	Bakre överhäng (utan släpkoppling)	mm	1217	1019	977	784	784	784	784	784
K	Höjd till teleskopbommens infästningspunkt i ramen	mm	1848	1693	1693	1530	1530	1530	1530	1530
L	Bakre styrvinkel	°	29	32	32	46	46	46	46	46
M	Tiltvinkel inåt, pallgafflar i nedersta läget	°	20	20	20	13	13	13	12	13
N	Tiltvinkel utåt, pallgafflar i översta läget	°	64,0	66,4	66,4	44,0	44,0	44,0	20,0	44,0
	Total tippvinkel redskapsfäste	°	152	152	152	150	150	150	126	150

¹ 460/70 R 24

² Beroende på däck

³ Teoretiskt värde, beroende på däck



Swedish Agro
MACHINERY

claas.se

HRC / LRC / 410018100323 KK LC 0124