



Traktorid

XERION

5000 4500 4200

CLAAS



Muudab rasked asjad kergeks.

XERION 5000-4200

Proovige uut XERIONi.

On traktoreid, mis tunnevad end oma võimsuspiiril tõeliselt mugavalt. Nad on selleks ehitatud. Nagu XERION. Tema ainulaadne kontseptsioon hõlmab maaksimalset tõmbejõudu, veo jõudu ja dünaamikat.

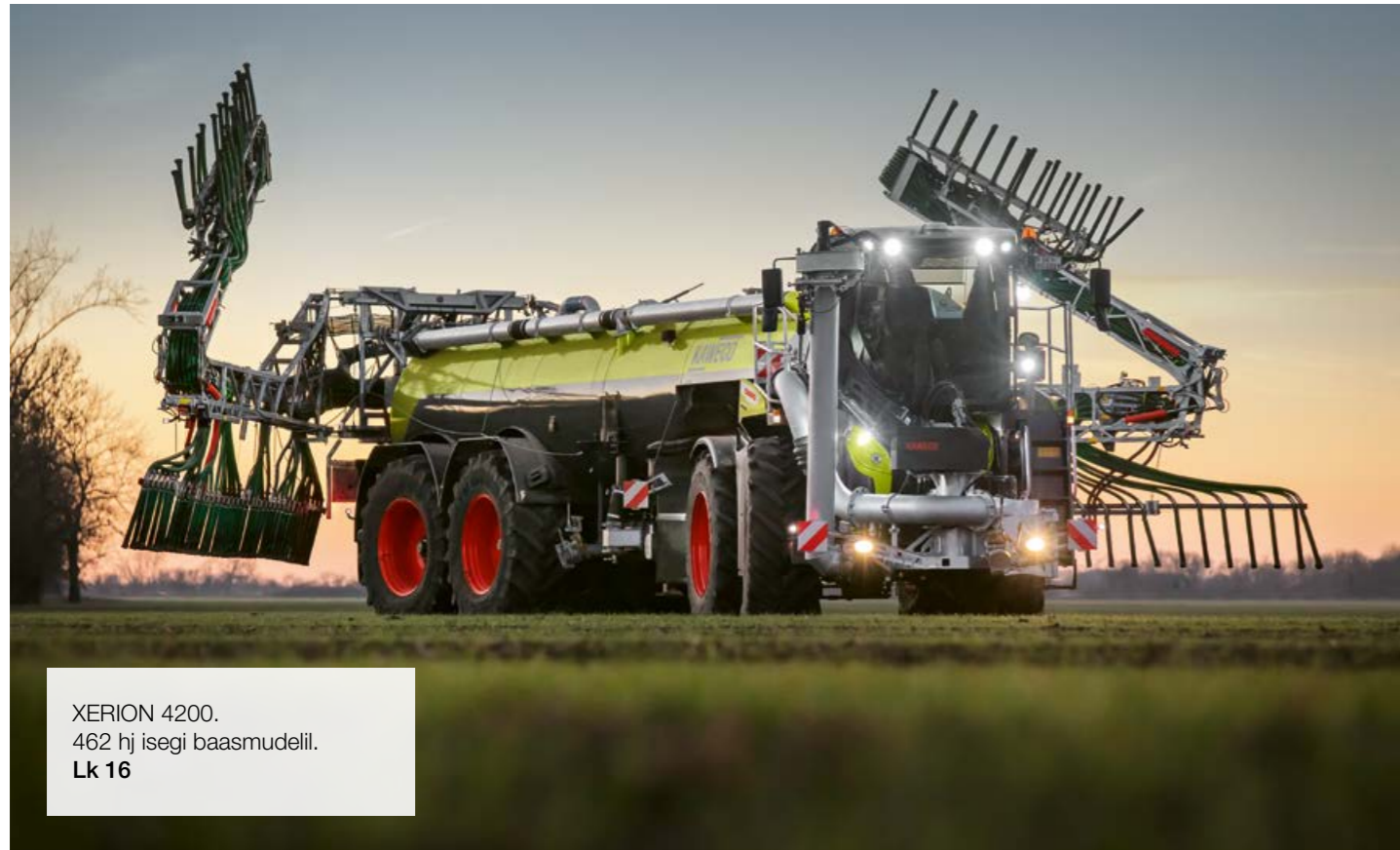
Kes oma kliente kuulab, see teab, et ka kõige paremal masinal on alati veidike arenguruumi: šassii võib kaitsta pinnast veelgi enam, mootor olla veelgi võimsam ja juhtimine veelgi mugavam. Proovige uut XERIONi, mis muudab raske töö kergemaks.



Scan me.

Tutvuge uue XERIONi ja tema mitmekülgsede rakendusvõimalustega.





XERION 4200.
462 hj isegi baasmudelil.
Lk 16



Võimsus võrdub tõhususega.
Suur sõidumugavus ja rohkelt
võimsust haakeriistade jaoks.
Lk 18



Puutekuvariga CEBIS.
Integreeritud traktori
uude käetoesse.
Lk 36



1000 h hooldusintervall.
38% väiksemad teeninduskulud,
50% vähem töökojaaega.
Lk 46

Uuendused	4
TRACi kontseptsioon	6
TRAC	8
TRAC VC	10
SADDLE TRAC	12
CLAAS POWER SYSTEMS	14
Mootor	16
Käigukast	18
Konstruksioon	20
Šassii	22
Ballastimine	24
Haakepunktid ja jõuvõtuvõlli	26
Hüdraulika	28
Taga- ja esirippüsteem	30
Kabiin ja mugavus	32
Mugavus	34
Juhtimislahendus	36
Digiteerimine	38
CSM-i põlluotsajuhtimine	40
Roolimissüsteemid	42
Andmehaldus	44
Hooldus	46
CLAAS Service & Parts	48
Eelised	50
Tehnilised andmed	51



Tutvuge kõigi
XERIONi uute
võimalustega.
xerion.claas.com

Scan me.





Kolm varianti. Ainulaadne konstruktsioon.

XERION on erakordne. Te tunnete ta kohe ära: neli ühesuurust ratast kahel juhtsillal, täisraamkonstruktsioon tohutu koorma jaoks, astmevaba sõiduajam (kuni 530 hj) ja mugav juhtimine, mida pakub üksnes CLAAS.

- Fikseeritud kabiiniga TRAC (lk 8)
- Pööratava kabiiniga TRAC VC (lk 10)
- Pealispaaki mahutav SADDLE TRAC (lk 12)

Kuus eelist. Lõputult kasutusvõimalusi.

- Neli ühesuurust ratast või topeltrehvi muudavad mootori võimsuse veojõuks
- Kaks juhtsilda võimaldavad kasutada eri töödeks viit roolimisrežiimi
- Ette ja taha lisate ballasti kuni 6,8 t

- Täielikult kande raam tagab ühe silla kohta kuni 15 t kande võime
- Kuni 530 hj astmevaba sõiduajam aitab kütust säästa
- XERIONi juhite vaistlikult, kasutades CEBISE puutekuvarit

XERION TRAC. Põllul ületamatu.

Keskel paikneva kabiiniga TRAC.

Kui seate põhifookuse põllutööle, siis on XERION TRAC õige valik. Tema vedrustatud mugavuskabiin paikneb masina keskosas. Tänu suurtele akendele on kogu ümbrus erakordselt hästi näha.

Eelised.

- Põllul lõikate kasu suurest tõmbejõust ja tugevast veojõust
- Ballast ja luigekaelakujuline haakeseadis jaotavad kogu koormuse kahe veosilla vahel ühtlaselt
- Rehvide suur kontaktpind kaitseb pinnast

Rakendusala.

Maaharimine.

Neli ühesuurust ratast hoolitsevad suure veojõu eest. Raskused jaotuvad ideaalselt ja masinat on väga lihtne ballastida.

Külv.

Te saavutate suure pindalajõudluse. Tänu mootori hoolikalt häälestatud juhtimisele säästate kütust.

Põllutransport.

Traktor on tugeva tõmbejõuga ja liigub kiiresti. CMATICu käigukast pakub kõrgetasemelist sõidumugavust.

Lägalootus.

Võimsushüdraulika töötab kiirusel 250 l/min. Pöördering on vaid 15,7 m. Nn koerakäik kaitseb pinnast.



XERION TRAC VC.

Enneolematult mugav tagurpidisõit.

Pööratava kabiiniga TRAC VC.

Mõni töö nõuab, et näeksite eriti hästi traktori taha. Pööratav kabiin (VC on lühend nimest Variable Cab) on kõige mugavam tagurpidisõidu süsteem, mida suudate ette kujutada. Ühe nupuvajutusega liigutate vaid mõne sekundi jooksul kogu kabiini tema keskasendist tagasilla kohale ja näoga tahapoole.

Eelised.

- Tagumine haakeriist on suurepärast näha
- Juhtseadised pööravad automaatselt koos kabiiniga
- Kõiki funktsioone saate uue sõidusuuna puhul loogiliselt rakendada
- Uus käetugi, millesse on integreeritud CEBISe puutekuvar, muudab juhtimise tunduvalt mugavamaks
- Tänu keskel paiknevale kabiinile naudite maanteel ülimalt sõidumugavust

Rakendusala.

Silotööd.

Koerakäiguga saavutate optimaalse tihenduse. Masina tõukejõud on tohutu.

Puidu hakkimine.

XERION on kasutamiseks kiiresti valmis. Masinal on võimas jõuvõtuvõlli. Teil on igast küljest hea ülevaade.

Multšimine.

Jõuvõtuvõlli võimsus on isegi langetatud pöörlemiskiirusel suur. Ühes tunnis kulub vähem kütust.

Lumepuhuriga töötamine.

CMATIC võimaldab tundlikku sõitu alates kiirusest 0,05 km/h. Kliirens on kõrge ja vaade häirimatu.



XERION SADDLE TRAC.

Temale saab toetuda.

Palju ruumi peale paigaldatavale haakeriistale.

SADDLE TRACi kabiin on fikseeritud asendis esisilla kohal. Tänu sellele jääb kabiini taha mitmesugustele peale paigaldatavatele haakeriistadele palju ruumi. Näiteks pealispak muudab XERIONi iseliikuvaks lügalauturiks, millel jagub piisavalt jõudu nii läga laotamiseks kui ka sissekündmiseks.

XERION SADDLE TRAC on Teie ettevõtte koormakandja, kes täidab usaldusväärselt ka kõiki muid suurtraktori ülesandeid.

Eelised.

- Valik peale paigaldatavaid haakeriistu teeb SADDLE TRACist täisväärtusliku iseliikuri
- Tänu masina ühtlasele koormusjaotusele pääsete kevadel põllule palju varem
- Neli suurt rehvi ja koerakäiguroolimine kaitsevad pinnast ka raske koormuse korral
- Mudelil XERION 4200 on piisavalt reserve: 462 hj ja pöörde-moment 2200 Nm

Rakendusala.

Läga- ja substraadilaotus.

Võimsushüdraulika töötab kiirusel 250 l/min. Pöördering on vaid 15,7 m.

Külv ja väetamine.

Te pääsete põllule varem ja masinal on piisavalt võimsust, et saavutada suur pindalajõudlus.

Silotööd.

Esirippüsteem pakub silotööl muljet avaldavat tõukejõudu. Nii tagate optimaalse tihenduse.





Meid ajendab parimate komponentide koostoime.

Teie CLAASi masin on midagi enamat kui tema üksikute osade summa. Tippjõudlus on võimalik üksnes juhul, kui kõik osad toimivad omavahelises kooskõlas.

CLAAS POWER SYSTEMSi (CPS) nime all ühendame parimad komponendid, luues nutika ajamisüsteemi. Mootori täisvõimsus üksnes siis, kui see on vajalik. Ajamid, mis on sobitatud masina kasutusviisiga. Kütusesäästlik tehnoloogia, mis tasub end Teie ettevõttele kiiresti ära.

CPS | CLAAS
POWER
SYSTEMS

Jõud on seal, kus teda vajate.

Muljet avaldav võimsus.

CLAAS POWER SYSTEMS ühendab Mercedes-Benz'i võimsa kuuesilindrilise mootori ja lihtsa jõuülekanne. Kõigil kolmel masinal on tohutu pöördemoment saadaval isegi mootori väiksemas pöörlemisvahemikus. XERION 5000 maksimaalne pöördemoment on sisselülitatud jõuvõtuvõlli puhul 2600 Nm. Väikse pöörlemiskiiruse kontseptsioon langetab tühikäigu pöörlemistempo kiiruselt 800 p/min kiirusele 730 p/min.

462 hj isegi mudelil XERION 4200.

Oleme suurendanud XERION 4200 mootori võimsust 27 hj võrra. Nii saab traktorijuht nautida väiksemal mootori pöörlemiskiirusel suuremat pöördemomenti. Ja sellele lisanduvad suurem sõidudünaamika ja võimsusvaru ning väiksem kütusekulu.

- Maksimaalne pöördemoment 2200 Nm
- Rohkem sujuvust
- Rohkem jõudu ja väledust



Loodud kütust säästma.

- XERION 4200 mootori võimsus on kasvanud 27 hj võrra ja jõudnud 462 hj-ni
- Mootor on isegi väikse pöörlemiskiiruse vahemikus äärmiselt võimas
- Konstantse pöördemomendi kõver on kõrgel tasemel
- Heitgaasi järeltöötlus on täielikult integreeritud, et see ei häiriks vaadet
- Nutikas jahutus säästab tänu ventilaatori pöörlemiskiiruse reguleerimisele kütust
- Jahutit saab puhastada sõidu ajal ühe nupuvajutusega, mis paneb ventilaatori ratta teistpidi pöörlema

Integreeritud heitgaasi järeltöötlus.

- Vastab Stage V-le tänu SCR-tehnoloogiale, tahkete osakeste filtrile (DPF) ja oksüdatsioonikatalüsaatorile (DOC)
- Peidetud kabiini alla

XERION		5000	4500	4200
Silindrite arv		6	6	6
Töömaht	cm ³	12800	12800	10700
Võimsus nimipööratel (ECE R 120) ¹	kW/hj	374/509	353/480	337/458
Max võimsus (ECE R 120) ¹	kW/hj	390/530	360/490	340/462
Max pöördemoment (ECE R 120) ¹	Nm	2600	2400	2200

¹ Vastab ISO TR 14396-le.

Uusim mootoripõlvkond.

- Mercedes-Benz'i kuuesilindrilised reasmootorid
- Max võimsus 462 kuni 530 hj
- Ühisanumpritse ja 24 V starter



Astmevaba sõit on mugavam.

Selles võimsusklassis ainulaadne.

ZF-i astmevaba CMATICu käigukast on klass omaette. Esiteks sõidate kiirusel 0,05 kuni 50 km/h erakordselt mugavalt ja peale selle tagab suur mehaaniline osakaal tõhusa jõuülekanne.

Sirgjooneline jõuülekanne edastab mootori võimsuse sildade ja jõuvõtuvõlli kõiige otsemat teed pidi. Lülitavad piki- ja põikdiferentsiaalid tagavad muljet avaldava võimsusvoo.

Gaasipedaal ja mitmefunktsiooniline hoob muudavad juhtimise lihtsaks ning mugavaks. Põllutööl või jõuvõtuvõlli püsiva pöörlemiskiiruse korral sobitub sõidukiirus automaatselt olude järgi. Tänu hõlpsalt juhitavale mootori pöörlemiskiiruse vähendamisele saate kütusekulu märgatavalt kahandada.

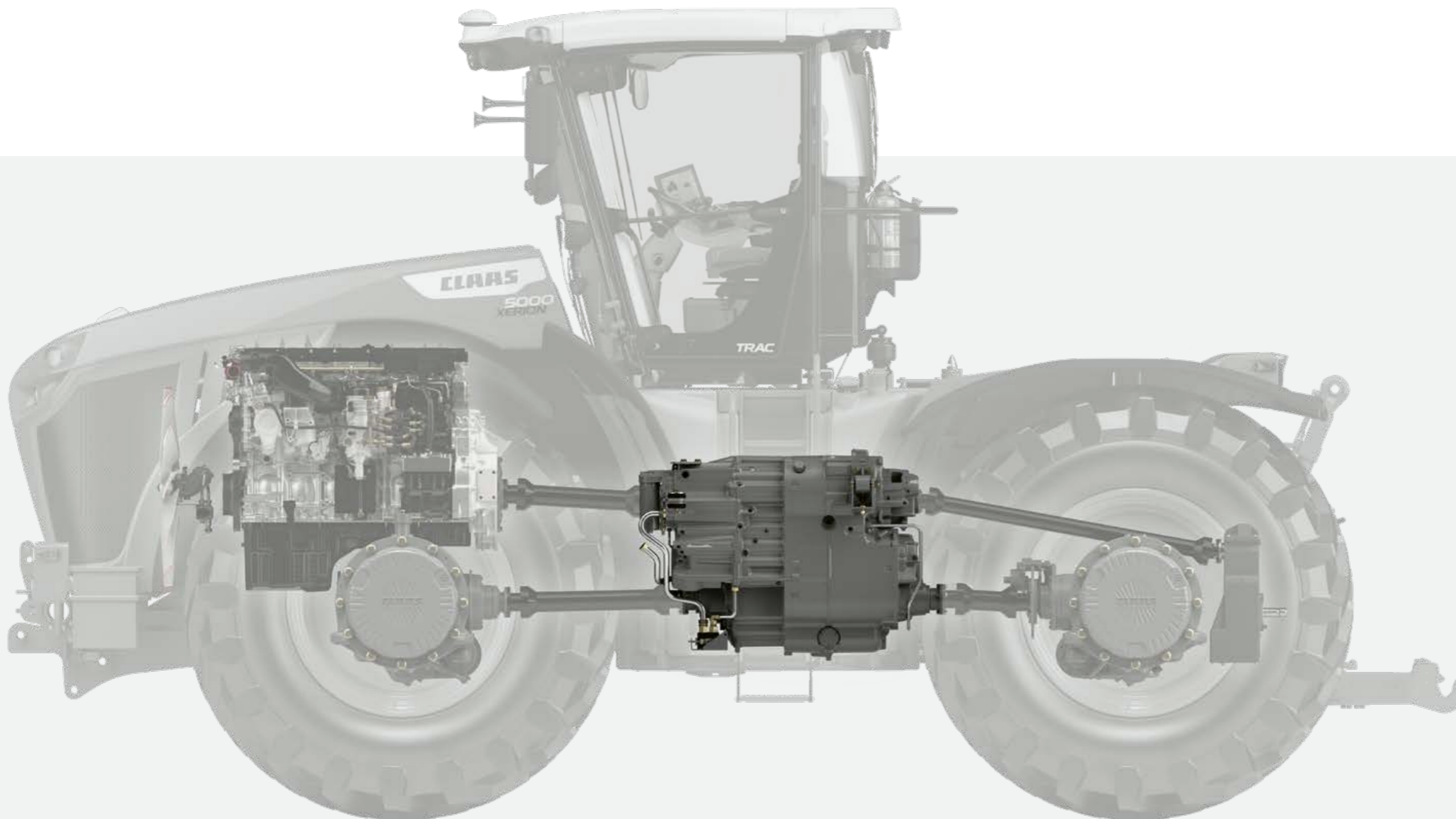


Kiire asukohavahetus: 40 või 50 km/h.

XERIONi ratastega mudelid suudavad olenevalt käigukasti variandist liikuda kiirusel kuni 50 km/h. Pööratava kabiiniga võite sõita ka tagurpidi kuni 30 km/h.

Seisab kindlalt paigal.

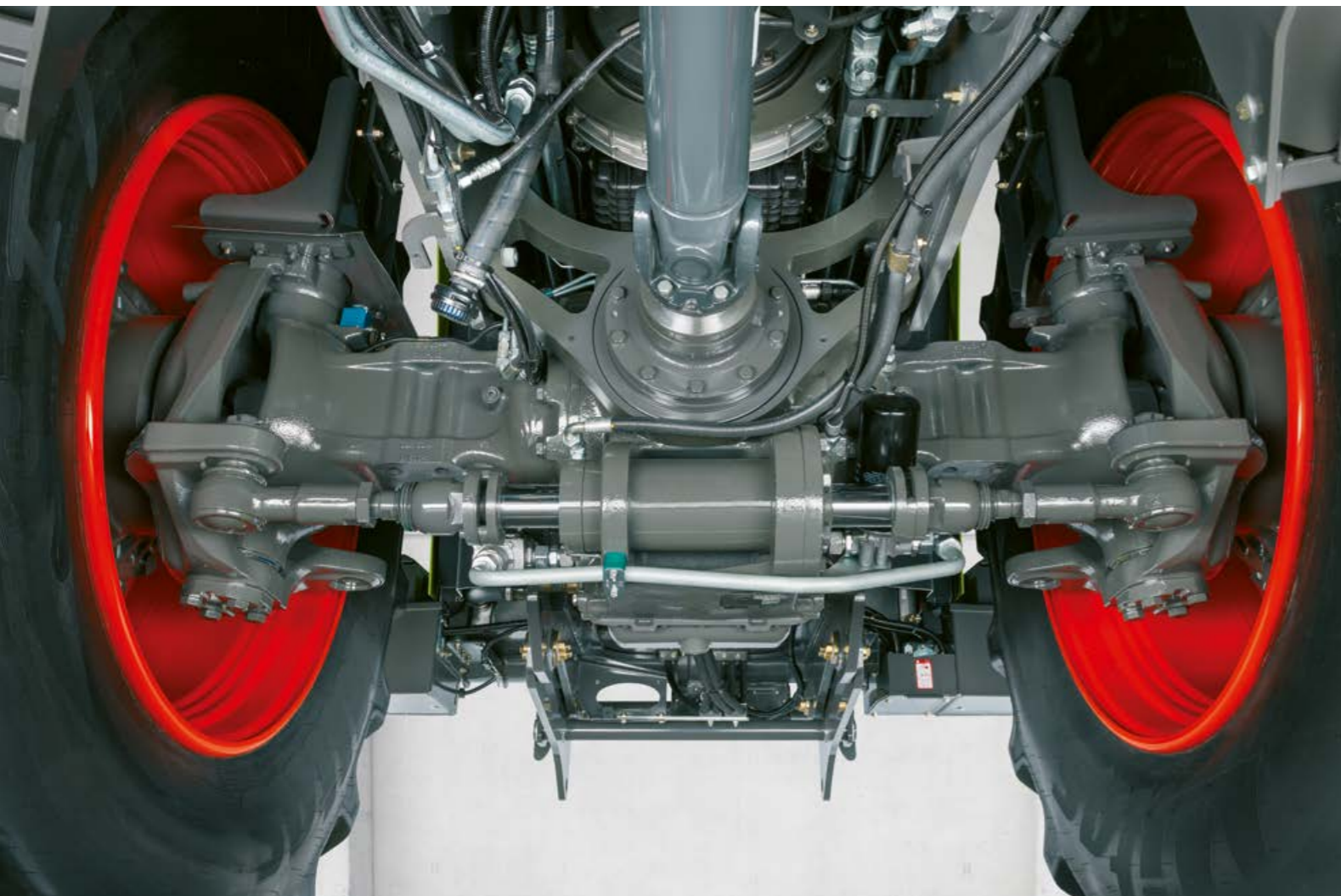
Niipea kui juht võtab jala gaasipedaalilt maha, aeglustub XERION seisumajäämiseni. Traktor püsib ohutult paigal, ilma et oleks vaja piduripedaali vajutada.



Võimsus võrdub tõhususega.

- CMATICu käigukasti tehnoloogia, mis pakub astmevaba sõidumugavust kiirusel 0,05 kuni 50 km/h
- Sirgjooneline jõuülekanne, mis kannab mootori võimsuse otse üle
- Pidev nelikvedu
- Neli automaatselt lülituvat sõiduvahemikku, mis tagavad ülima tõhususe
- Suur kontaktpind, mis annab tohutu veojõu
- Lihtne juhtimine sõidupedaali või mitmefunktsioonilise hoovaga

Viis roolimisprogrammi muudavad masina väga vilkaks.



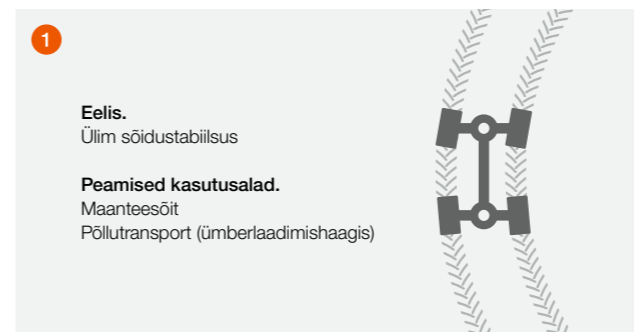
Loodud ülisuure koormuse jaoks.

Tänu erakordsele raamkonstruktsioonile suudab XERION kanda rasket koormat. Tugevama ja vastupidavamast lahendusest räägib näiteks asjaolu, et raami põiktalad on polditud, mitte keevitatud. Ülimalt vastupidavad sillad taluvad kiirusel kuni 50 km/h ühe silla kohta kuni 15 t koormust. Oma suurusest ja kaalust hoolimata on kahe juhtsillaga XERION vilgas ning hea manööverduisvõimega.

Suure lägapaaigi kinnitamiseks mõeldud 110 mm haakekuul asub kohe kabiini taga. See jaotab lisatud paagi koormuse kahele sillale. Seejuures tagab pikk, 3,6 m teljevahe ülima sõidumugavuse.

Stabiilsus, millele võite loota iga päev.

- Pika kasutuseaga, erakordselt vastupidav täisraam
- Ülitugevad sillad: 15 t teljekoormus kiirusel kuni 50 km/h
- Täielikult integreeritud rippsüsteem, mille kandevõime on ees kuni 8,4 t ja taga kuni 13,6 t



1

- Eelis.**
Ülim sõidustabiilsus
- Peamised kasutusalaad.**
Maanteeõit
Põllutransport (ümberlaadimishaagis)



2

- Eelis.**
Suurepärane manööverduisvõime
- Peamised kasutusalaad.**
Maaharimine
Külv



3

- Eelis.**
Sõiduraja korrigeerimine kõrvalekalde korral
- Peamised kasutusalaad.**
Nõlval toimuv maaharimine ja külv



4

- Eelis.**
Pinnasekaitse (ei teki kahekordset ülesõitu)
- Peamine kasutusala.**
Lägalaotus



5

- Eelis.**
Kontaktpinna maksimaalne kasutamine
- Peamine kasutusala.**
Silotöö

Konkreetselt tööks sobiv roolimine.

XERIONi mõlemat juhtsilda saab roolida viiel erineval moel ja need püsivad aktiivsed ka põlluotsal.

1 Tavaline roolimisprogramm.

- Nelja ratta roolimine ja esisilla roolimine kombineerituna
- Alates esisilla 5° pöördenurgast järgib tagasild esisilla elektrohüdrauliliselt
- Alates kiirusest 12 km/h muutub pöördenurk pidevalt väiksemaks
- Täielikult lukustatud kiirusel 40 km/h

Lisavarustuses DYNAMIC STEERING.

- Ratta maksimaalne pöördenurk saavutatakse olenevalt kiirusest palju väiksema roolipöörde arvuga
- Põlluotsal toimuv pööramine on mugavam ja dünaamilisem

2 Nelja ratta roolimine.

- Tagasilda juhitakse esisillaga sünkroonselt, kuid vastassuunas
- Sillad liiguvad korraga

3 Ühepoolne koerakäik.

- Tagasilda juhitakse CMOTIONi mitmefunktsioonilise hoo- vaga eraldi

4 Örn režiim (väike koerakäik).

- Tagasild liigub esisillaga paralleelsel rajal
- Kasutada saab 75% pöördenurka
- Roolirattaga saab esisilla kaudu teha kuni 4° roolimisparandusi

5 Suur koerakäik.

- Tagasild liigub esisillaga paralleelsel rajal
- Tagasild suunatakse CMOTIONi mitmefunktsioonilise hoo- abil ühe toiminguga kõrvale
- Võimalik teha väiksemaid roolimisparandusi



Kaks jõuülekande varianti.

XERIONi puhul saate mõlema silla jõu maapinnale üle kanda kahel moel: nelja ühesuuruse rattaga või topeltrehvidega, mis muudavad kontaktpinna kaks korda suuremaks.



Neli ühesuurust ratast.

- Suurepärase pinnasekaitse ja maapinna täpne järgimine
- Lääbimõõt 2,16 m
- Kontaktpind u 3,7 m², kui kasutusel on rehvid 900/60 R 42 ja rehvi siserõhk on 1 bar
- Rehvidega 710/75 R 42 ja 750/70 R 44 jääb laius 3 m piiresse



- Mugav maanteesõit kiirusel kuni 40 või 50 km/h
- Lisavarustuses rehvirõhu reguleerimise süsteem, mida juhitakse CEBISe pardainfosüsteemi kaudu
- Maksimalne tõmbejõud ja vähene libisemine
- Suur veojõud



Topeltrehvid.

- Tänu topeltrehvidele ülihea pinnasekaitse
- Võimalik kasutada rehve mõõtmetega 650/85 R 38, 710/70 R 42 ja 710/75 R 42
- Välimiste rataste veljed on vaheõnga abil kindlalt kruvitud sisemiste velgede külge
- Jagatud vaheõngad võimaldavad väliseid rattaid maanteesõiduks (< 3 m) kiiresti eemaldada

Õige ballastimine suurendab tõhusust.

Kütusesäästlik ballastimine.

Traktorid kannavad sageli liiga suurt ballasti. Aga üleballastimine kasvatab veojõu asemel kütusekulu. XERIONi saate igaks konkreetseks tööks ballastida täpselt ja lihtsalt. 400 kg plaate võite ruttu ümber paigutada ja tänu kiirkinnitusele kindlalt fikseerida.

Esiballast.

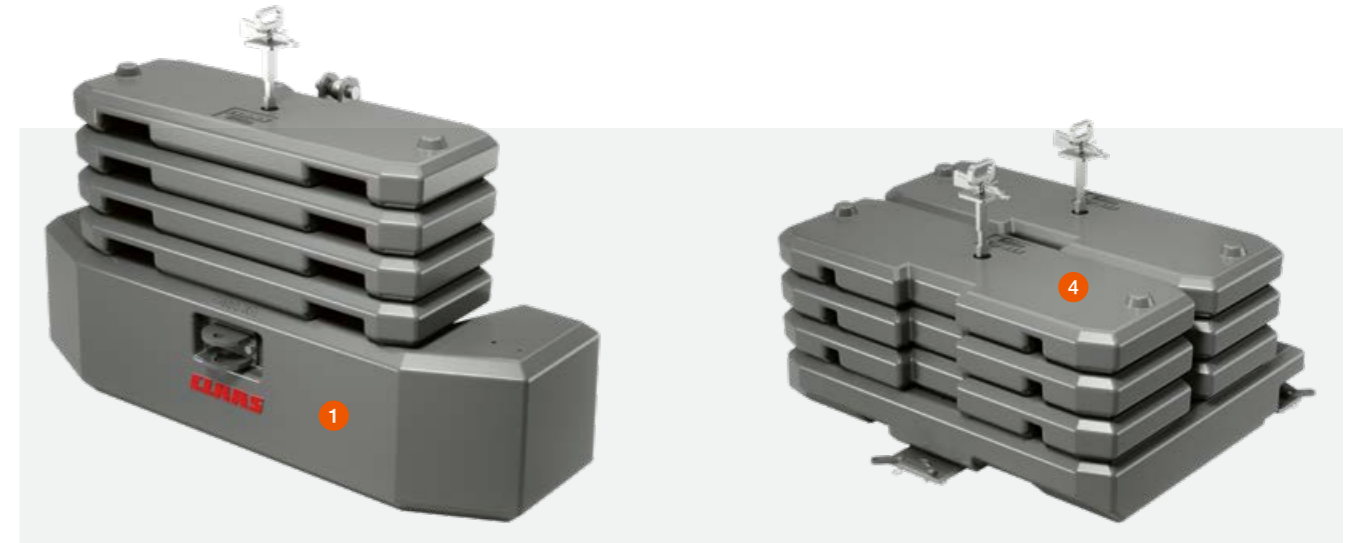
XERIONi esiosale võite ballasti lisada 3400 kg. Baasraskus kaalub 1800 kg ja sellele saab lisada kuni neli 400 kg plaati. See lahendus on saadaval nii esirippüsteemile lisatava kui ka püsivalt fikseeritud variandina.

Tagaballast.

Ka XERIONi tagaosale saab lisada 3400 kg ballasti. Püsivalt fikseeritud, aga eemaldatavale alusplaadile, mis kaalub 1000 kg, mahub kuus plaati, igaüks kaaluga 400 kg. Neid plaate võite teleskoop-, ratas- või esilaaduri abil kiiresti lisada ja eemaldada.

Kolm ballastimissoovitust.

- 1 Nii palju kui vaja ja nii vähe kui võimalik
- 2 Põllul väheneb ballastimisvajadus siis, kui sõidukiirus suureneb
- 3 Põllutööl peaks ratta libisemine keskmiselt ületama 6%, vastasel juhul on traktoril liiga raske ballast



Muudetav ette paigaldatav ballast.

Tagumine ballast, mis võib kaaluda kuni 3400 kg.

- 1 Esirippüsteemi põhballast
- 2 Püsivalt fikseeritud põhballast
- 3 400 kg moodulplaat
- 4 1000 kg alusplaat tagaosale



Max sõidukiirus täiskoormusega	Sõiduki max lubatud kaal (sh haakeriista veotisli koormus)
8 km/h	24 t
10 km/h	22,5 t
12 km/h	18,5 t

Enne töö alustamist tasub hinnata, kui kiiresti katsete haakeriistaga liikuda. Näiteks kui lisate ballasti 8 km/h kiiruse jaoks ja hiljem töötate kiirusel 12 km/h, siis on masinal peaaegu 6 t üleliigset ballasti. See mõjutab märkimisväärsel määral kütusekulu.

Õige ballast iga konkreetse töö tarbeks.

- Paindlik ballastimine: kuni 3400 kg ette ja taha
- Lisaraskusi saate kiiresti lisada ja eemaldada
- Kiirkinnitus hoiab kõiki plaate kindlalt paigal
- Sobiva ballastiga säästate kütust



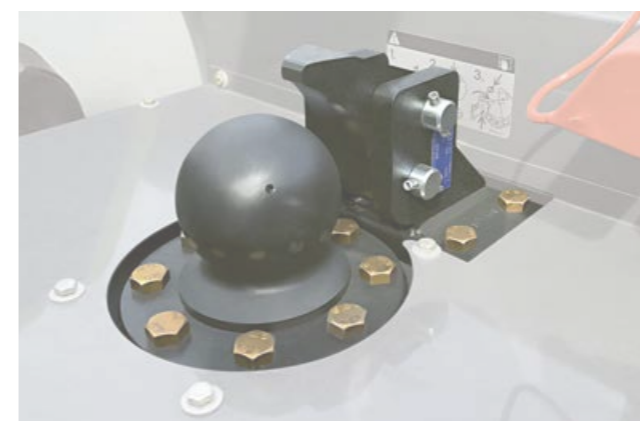
Haakepunktid ja jõuvõtuvõlli suure koormuse jaoks.

XERIONi puhul saate valida paljude haakeseadiste hulgast. Olgu tegu luigekaelakujulise haakeseadise, veotisli või haagisekonksuga – kõigil süsteemidel on suur kandevõime.

XERIONi jõuvõtuvõlli kiirus 1000 p/min saavutatakse mootori vähendatud pöörlemiskiirusel 1730 p/min. Tänu lihtsa konstruktsiooniga jõuülekandele kantakse suur osa võimsusest jõuvõtuvõlli otsale üle. Nii töötate väiksema kütusekuluga isegi siis, kui XERION muudab kättesaadavaks kogu jõuvõtuvõlli võimsuse.

Võite meid selles usaldada.

- Kõik haakeseadised on suure kandevõimega
- Luigekaelakujulise haakeseadise puhul võib veotisli koormus olla kuni 15 t
- Jõuvõtuvõlli pakub täisvõimsust isegi mootori vähendatud pöörlemiskiiruse korral
- Jõuvõtuvõlli otsa vahetamine sujub hõlpsalt ja kiiresti
- Valikus on mitu veotisliit:
 - lukustustihvtiga, mille läbimõõt on 40 või 50 mm
 - 80 mm haakekuuliga
 - Piton-Fixi haakeseadisega



Nn luigekael.

Luigekaelakujuline haakeseadis koos tugeva 110 mm haakekuuliga talub kuni 15 t veotisli koormust ja jaotab selle mõlemale sillale. Lisaks tagab selline kinnitusmoodus väiksema pöörderaadiuse ning palju lühema traktori ja haakeriista kombinatsiooni (näiteks taha kinnitatava lägapaaagi korral).



Erinevad veotisli haakeseadised.

Veotisli puhul saate valida 80 mm haakekuuli ning 38 ja 50 mm läbimõõduga poldi vahel. Kolm auku võimaldavad Teil haakepunkti muuta. Nii hoiate tagasillast alati kaugust, mis konkreetseks tööks ideaalselt sobib.



Suur veotisli koormus.

XERION võtab vastu iga väljakutse. Veotisli variantide puhul võib veotisli koormus olla kuni 5 t.

- Pold D50 (Ø 50 mm)
- Pold D70 (Ø 70 mm)



Kiiresti vahetatavad jõuvõtuvõlli otsad.

Jõuvõtuvõlli otsa vahetamine sujub kiiresti ja ohutult. Te võite valida järgmistele suurustele vahel:

- 1¼", 6 soont
- 1¾", 20 soont
- 2¼", 22 soont (Ø 57,7 mm)

Kasutage ära kogu tema potentsiaal.



Hüdrovõimsus kuni 442 l/min.

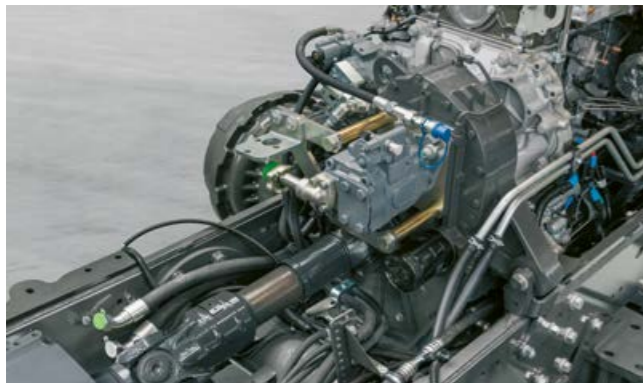
XERION pakub rohkelt hüdrovõimsust eritöödeks, näiteks substraadilaotuseks. Seda juhitakse mugavalt CMOTIONi mitmfunktsioonilise hoovaga. Kõigile kümnele funktsiooniklahvile saate hüdrauilisi funktsioone eraldi määrata.

Tänu uuele pumba ülekande käigukastile pakub XERION veelgi suuremat hüdrovõimsust. Standardvarustuse puhul on pumba ülekande käigukastile paigaldatud üks hüdropump võimsusega 197 l/min. Teine hüdropump (koormustundlik) pakub neljale, viiele või kuuele hüdrojagajale täiendavat hüdrovõimsust 225 l/min. Ja loomulikult on lisavarustusena saadaval ennast tõestanud täiendav võimushüdraulika koos eraldi vooluahelaga, mille kiirus on 250 l/min (näiteks lägapaagi varustamiseks).

Power Beyond ees ja taga.

Power Beyondi ühendused ja suure läbimõõduga torud, lame-tihendiga hüdroliitmikud ning hüdrauliline tagasivool tagavad suure õlivedustamisvõimsuse ja kahandavad võimsuskadu.

XERIONil on ees kolm kahesuunalist hüdrojagajat (esirippüsteemiga max kaks hüdrojagajat). Tagaosas võite kasutada veel seitset kahesuunalist hüdrojagajat. Tänu kiirliitmikele saate hüdrojagajaid ühendada ja lahti ühendada kiiresti ning ilma õlilekketa.



Piisav surve.

- Kolm hüdroahelat varustavad kinnitatud või riputatud haakeriista töökindlalt ja võimsalt
- Ees ja taga saate kasutada kokku kuni kümme kahesuunalist hüdrojagajat
- Otse mootorile paigaldatud uus pumba ülekande käigukast võimaldab kasutada hüdrovõimsust kuni 442 l/min
- Tugev võimushüdraulika avaldab muljet isegi väiksel pöörlemiskiirusel
- Power Beyondi ühendused ja suure läbimõõduga torud maksimeerivad läbivoolu
- Juhtida saate mugavalt mitmfunktsioonilise hoovaga



Piisavalt võimsust mis tahes tööks.

Tänu tohutule pidevale tõstejõule, mis on ees 8,1 t ja taga 10 t, saab XERION vaevata hakkama ka väga raske haakeriistaga.

CMOTIONi mitmfunktsioonilist hooba kasutades juhite esi- ja tagarippsüsteemi hõlpsalt pöidlaga, ilma et peaksite kätt liigutama. Selline ülim mugavus võimaldab Teil ka pikkadel päevadel töötada kiiresti, täpselt ja väsimata.

Varustatud igaks ülesandeks.

- Pidev tõstejõud ees 8,1 t ja taga 10 t
- Vibratsioonisummutus, mis tagab ohutu ja mugava töö
- Tugevdatud esirippsüsteem silotöök
- Pööratav tagarippsüsteem SADDLE TRACile (lisavarustus)
- Mugav juhtimine CMOTIONi mitmfunktsioonilise hoovaga



Ees tõstejõud 8,1 t.

Tugev esirippsüsteem (1) on täielikult raami integreeritud. Masina pikkuse vähendamiseks saab alumisi aisasid lihtsalt kokku klappida.

- Kahesuunaline silinder, mille pidev tõstejõud on 8,1 t
- Mugav ja kiire eesmist lisaraskuste kinnitamine



Kui soovite kasutada TRACi, TRAC VC või SADDLE TRACi ees tõukesahka, siis saate masina varustada tugevdatud esirippsüsteemiga (2), et lükata silo kuni 4 m laiuselt. Lõikepoldid kaitsevad rippsüsteemi ülekoormuse eest.



Taga tõstejõud 13,6 t.

Tagarippsüsteemil (3) on vibratsioonisummutus ja 4N-kategooria haakekonksud. Kolmepunktilise haakeseadise ülemiseks kinnituspunktiks saate valida mehaanilise või hüdraulilise ülemise aisa.

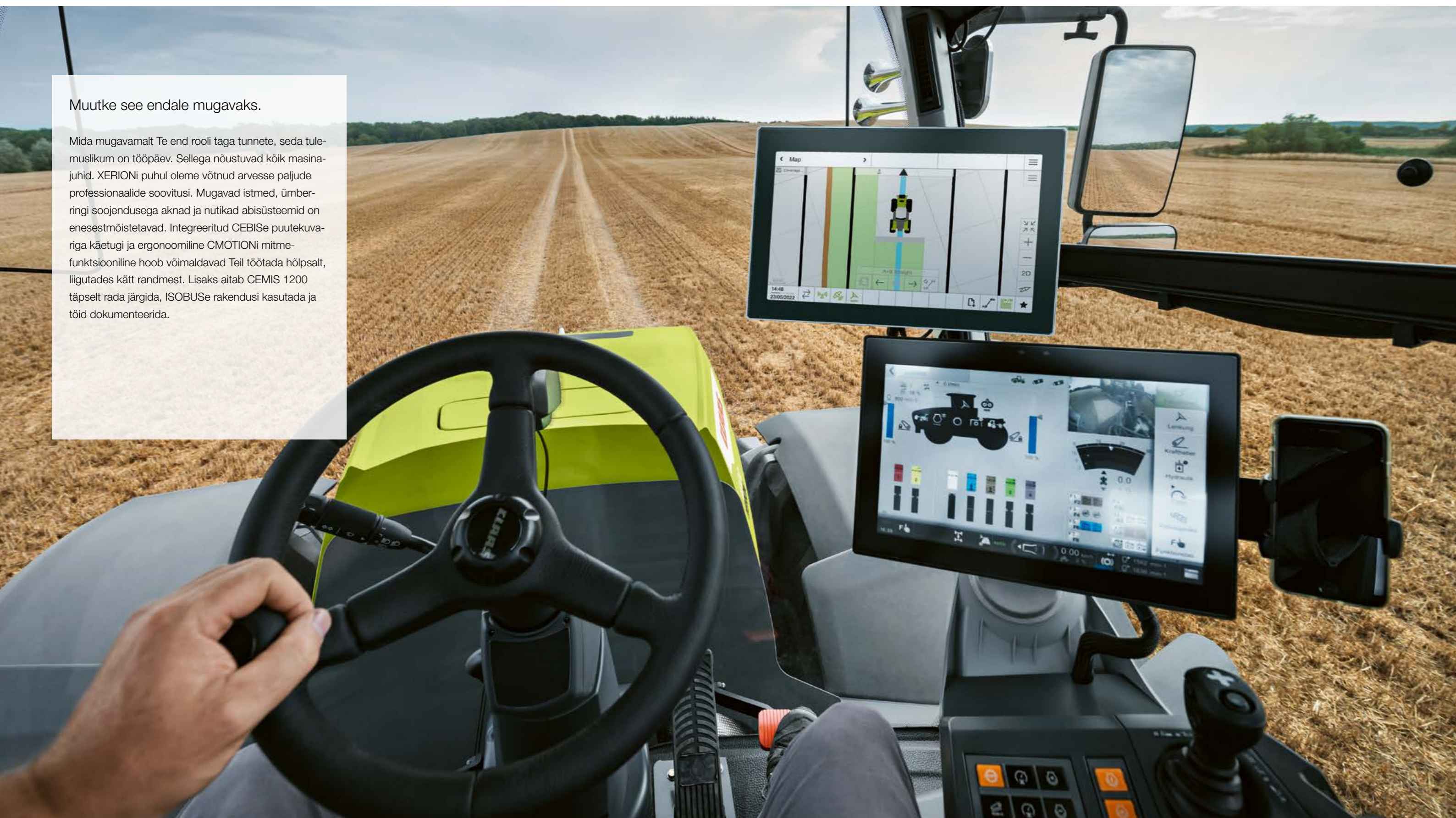
- Kahesuunalised silindrid, mille max tõstejõud on 13,6 t (pidevalt 10 t)
- Hüdraulilised külgstabilisaatorid, mis tagavad ülimalt kasutusmugavuse
- Mehaanilised külgstabilisaatorid või sisetugevdus
- Tugevad liigendsilmused, mis võimaldavad töötada sama haakeriistaga kauem (lisavarustus)

SADDLE TRACile on saadaval pööratav tagarippsüsteem (4). See võimaldab sõita pinnast kaitsva, nihkes jäljega, näiteks siis, kui laotate läga tundlikule rohumaale.



Muutke see endale mugavaks.

Mida mugavamalt Te end rooli taga tunnete, seda tulemuslikum on tööpäev. Sellega nõustuvad kõik masinajuhid. XERIONi puhul oleme võtnud arvesse paljude professionaalide soovitusi. Mugavad istmed, ümberingi soojendusega aknad ja nutikad abisüsteemid on enesehõlpsust teinud. Integreeritud CEBISe puutekuvaringi käetugi ja ergonomiline CMOTIONi mitme-funktsiooniline hoob võimaldavad Teil töötada hõlpsalt, liigutades kätt randmest. Lisaks aitab CEMIS 1200 täpselt rada järgida, ISOBUSse rakendusi kasutada ja töid dokumenteerida.





TRAC VC-I on turu kõige mugavam tagurpidisõidu süsteem. Tema kabiini saate vähem kui 30 sekundiga pöörata 180°.



Kuni 22 töötulega teeb XERION ööst päeva. Soovi korral saadaval ka tippasemel leedvalgustuspakett.

Mugav, ülevaatlik ja vaikne.

Oleme XERIONi kabiini kujundanud nii, et miski Teid ei segaks. Vibratsioon on hoolikalt summutatud, nähtavus igas suunas suurepärase ja müratase meeldivalt madal. Te juhite traktorit vaistlikult kõigest kolme sõrmega, kasutades CMOTIONi mitmfunktsioonilist hooba ja käetuge koos integreeritud CEBISe puutekuvariga. Uus CEMIS 1200 terminal on samuti mugavalt käeulatuses.

XERIONi mugavuskabiin.

- Ruumikas kabiin
- Suured soojendusega aknad, mis tagavad igas suunas ülihea nähtavuse
- Suurepärase müraisolatsioon (max ainult 69 dB)
- Nutikas poolaktiivne kabiinivedrustus
- Tänu pööratavale kabiinile (TRAC VC) turu kõige mugavam tagurpidisõidu süsteem
- Vaistlikult kasutatav CMOTIONi mitmfunktsiooniline hoob
- 12" CEBISe puutemonitor
- Vaistliku kasutajaliidesega terminal CEMIS 1200
- Kolmes suunas reguleeritav roolisammas
- Kliimaautomaatika ja lisaküte

- Esiklaasil 360-kraadine klaasipuhasti
- Päikeserulood kõigis neljas küljes (lisavarustus)
- Valgustuse aktiveerimine trepil

Sisaldab kõike, mida vajate töö hõlbustamiseks.

- Mugav pöördiste, lisavarustuses ka nahkkattega
- Soojendusega aknad, mis tagavad hea nähtavuse iga ilmaga
- Integreeritud CEBISe puutekuvariga käetugi, mis tõhustab tööd
- Vaistlik CEMIS 1200 terminal täpseks rajajärgimiseks ja dokumenteerimiseks

Oleme masinajuhte kuulda võtnud.

See juhtimiskontseptsioon on klientide ja masinajuhtidega koostöös välja töötatud just suurtele CLAASI traktoritele. Käsi- vars ja käelaba on pingevabas asendis, mis ei väsita. Selge paigutusega juhtseadised ja funktsiooniklahvid on tähistatud enesestmõistetavate sümbolitega.

Te juhite masinat kolme sõrmega.

Masinat juhitakse vaistlikult CMOTIONi mitmfunktsioonilise hoovaga. Isegi keeruka, kuni nelja juhtimisfunktsiooniga protsessi haldamiseks vajate ainult põialt, nimetissõrme ja keskmist sõrme ning seejuures liigub ranne pingevabalt.

CEBISega on Teil kõik kontrolli all.

12" CEBISe puutekuvar, mis on integreeritud reguleeritava kõrgusega käetoesse, võimaldab põhi- ja alammenüüdes kiiresti ning lihtsalt navigeerida. Teil on kõigist tööolekutest selge ülevaade ja Te seadistate masina vaid mõne sammuga.



1 CEBISe puutekuvar.

Saate valida kahe ekraanivaate vahel (maantee või põld). Sümbolid ja värvuskoodid on enesestmõistetavad. Masinakujutisega DIRECT ACCESSi funktsioon tagab kiire ligipääsu alammenüüdele. Suure eraldusvõimega kaamera aitab Teil töötada sentimeetri täpsusega.

2 CEBISe pöörd-surulüliti.

See võimaldab Teil ka ebatasase maastiku korral CEBISe menüüs kindlalt liikuda. DIRECT ACCESSi nupp viib Teid otse traktori viimati aktiveeritud funktsioonide juurde.

3 Selge paigutusega juhtpaneel.

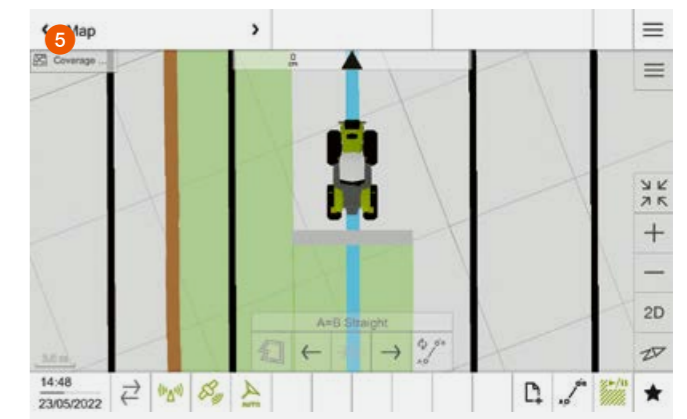
Põhifunktsioone juhite enesestmõistetavate juhtseadistega. Näiteks lülitate jõuvõtuvõlli või lukustatavat diferentsiaali sisse ja välja, juhite rippüsteemi või reguleerite esi- ja tagarippüsteemi asendit.

4 CMOTIONi mitmfunktsiooniline hoob.

Ergonoomiline CMOTIONi mitmfunktsiooniline hoob muudab põlluotsal isegi keerulised toimingud lihtsaks.

Kõik masina funktsioonid silma all.

- Vaistlik juhtimislahendus tõhusaks tööks
- Kiire CEBISes navigeerimine puutekuvari või pöörd-surulüliti abil
- CMOTIONi mitmfunktsiooniline hoob, mis võimaldab masinat juhtida vaid kolme sõrmega
- Selge paigutuse ja enesestmõistetavate sümbolitega juhtseadised
- CEMIS 1200 terminal tõhusaks täppisviljeluseks



5 Vaistlikult kasutatav terminal CEMIS 1200.

CEMIS 1200 terminal sobitub sujuvalt kabiini. Juhtimisloogika on üle võetud CEBISest, et orienteeruksite selles kiiresti ja vaistlikult. Saate seda süsteemi kasutada kõigil CLAASI masinatel, millel on olemas eelvarustus GPS PILOT CEMIS 1200 jaoks. Terminali ja vastuvõtja teiseldate ühest masinast teise vaid mõne hetkega.

- Vaistlik kasutajaliides tagab nii päeval kui ka öösel erakordse kasutusmugavuse
- Kõigile olulistele funktsioonidele pääsete kiiresti ligi
- Vabalt konfigureeritavad tööalad lubavad juhtimislahendust enda järgi kohandada
- Uute funktsioonide lihtne aktiveerimine võimaldab muutuvatele nõudmistele paindlikult reageerida
- Uue litsentsi või aktiveerimise saame veebi teel otse terminali üle kanda
- Automaatse sektsioonide lülitamisega ISOBUS TC Section Control tagab täpse ja stressivaba töö
- Kohapõhine haldus ja dokumenteerimine toimub ISOBUS TC-GEO ning VRA abil
- Ülesande andmeid edastate kiiresti mobiilside kaudu

Digiteerimine on hädavajalik.

Meil on oma masinate digiteerimiseks väga head põhjused. Täpsemalt öeldes on neid põhjuseid kolm: soovime pakkuda masinajuhile suuremat ohutust, muuta töö sujuvamaks ja kahandada Teie kulusid. Näiteks iseõppivate juhi abistamise süsteemidega või roolimisüsteemidega, mis toetavad Teid sentimeetri täpsusega, ning andmehaldusega, mis ühendab Teie süsteemid, masinad ja tööprotsessid arukalt võrku.



CLAAS SEQUENCE MANAGEMENT (CSM).

CSM-i põlluotsajuhtimine muudab traktorijuhi töö tunduvalt kergemaks, vabastades ta kõigist pöördemanöövritest. Mis tahes varem salvestatud funktsiooni käivitab juht vaid ühe nupuvajutusega.

Endale sobivas järjekorras saate kombineerida järgmisi funktsioone:

- aja ja voolukiiruse reguleerimisega hüdrojagajad
- nelikvedu, diferentsiaalilukk ja esisilla vedrustus
- esi- ja tagarippsüsteem
- kiirushoidik
- eesmine ja tagumine jõuõtvõll
- mootori pöörlemiskiiruse salvesti



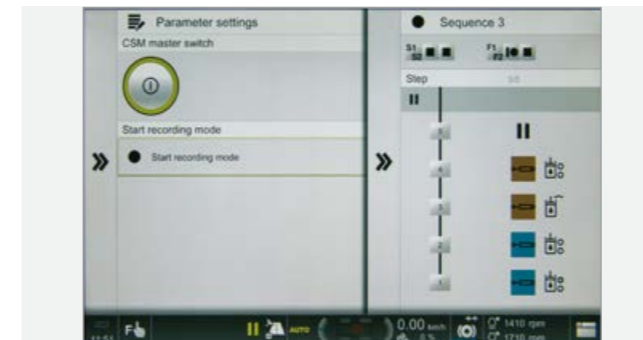
CEBISe puhul	
Salvestatavate jadade arv	Ühe haakeriista kohta neli, võimalik salvestada kuni 20 haakeriista jaoks
Jada aktiveerimine	CMOTIONi ja F-klahvidega
Jada kuvamine	CEBISe kuvaril
Salvestusrežiim	Aja- või distantsipõhine
Muutmisfunktsioon	Hilisem jadade optimeerimine CEBISes



Jada aktiveerimiseks kasutate CMOTIONi sõiduhuoval olevaid F-klahve.

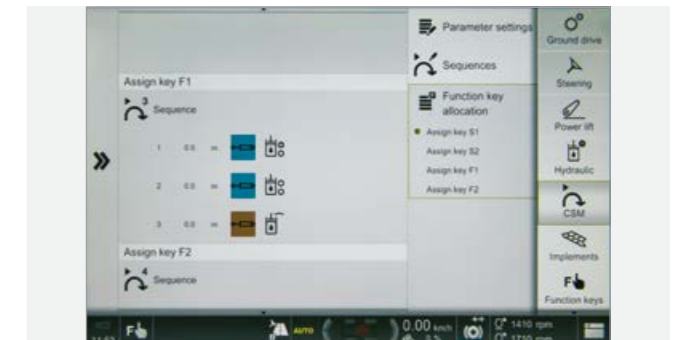
Võtke põlluotsal rahulikult.

- CSM muudab Teie pöördemanöövrid automaatseks
- Saate salvestada, muuta, optimeerida ja automaatselt käivitada kuni nelja jada



Lihne salvestada ja rakendada.

Jadade salvestamisel võite aluseks võtta distantsi või aja. Salvestamise käigus saab juht samm-sammult CEBISe esitatavate selgete sümbolite järgi oma jada loomist jälgida. Käimasolevat jada on võimalik lihtsa nupuvajutusega peatada ja uuesti jätkata.



Ilma seisakuteta optimeerimine CEBISes.

Loodud jadasid saate CEBISes hiljem muuta ja optimeerida. Võite samme lisada, kustutada, üksikasjalikult muuta ja kohandada. Sel moel saate aega, distantsi ja voolukiirust sobitada konkreetsete oludega. Pärast esialgset salvestamist võite jada vaid mõne sammuga viimase detailini täiustada.

Alati õigel rajal. CLAASi roolimissüsteem.

CLAASi roolimissüsteem parandab töökvaliteeti.

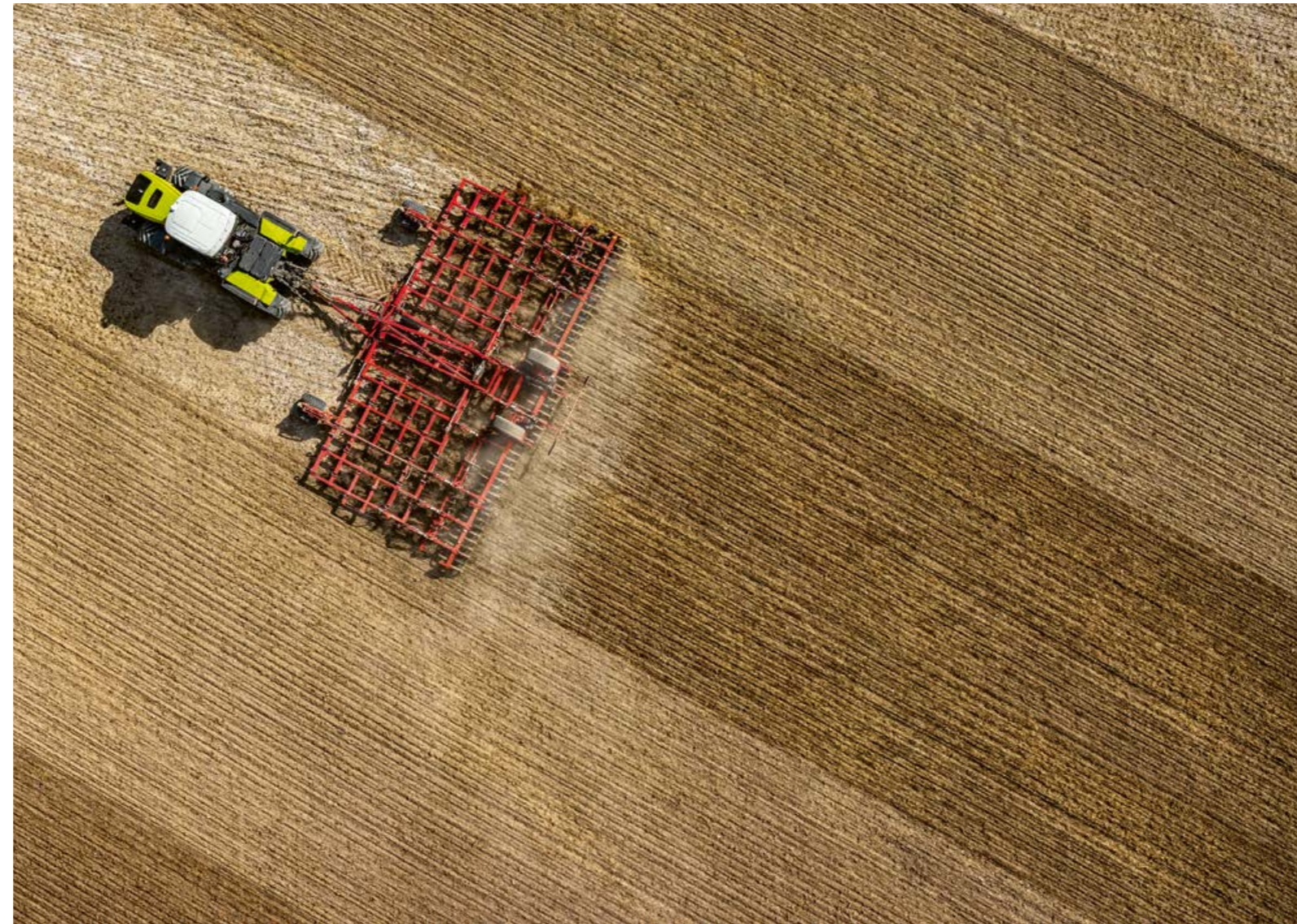
Lubage enda töökoormust leevendada. CLAASi roolimissüsteemid juhatavad Teid eelnevalt õigesse suunda või juhivad traktorit täiesti automaatselt mööda optimaalset rada. Uuringud näitavad, et tänapäevane paralleeljuhtimissüsteem võib tänu vigade ja ülekatete vältimisele säästa kütust, masinakulusid, väetist ning taimekaitsevahendeid kuni 7%. GPS PILOT CEMIS 1200 abil juhatab terminal Teid tuleviku poole. Teie ettevõtte järgi kohandatuna toetab ta Teid täpse GPS-rajajärgimise ja tööde dokumenteerimisega.

Suure roolimistäpsusega GPS PILOT.

CLAASi satelliidipõhine automaatroolimissüsteem on püsivalt masinasse integreeritud. See vähendab Teie koormust kõigis töödes, mis nõuavad täpset rajal liikumist. GPS PILOTi käivitatakse mitmefunktsioonilise hoovaga. See lahendus kontrollib aktiivselt roolimishüdraulikat ja juhib Teid mis tahes kiirusvahemiku puhul üle põllu täpselt. Valgusolud ei oma seejuures mingit tähtsust: masin töötab öösel ja udu korral sama punktuaalselt kui päeval. Võite valida just sellise täpsusega parandussignaali, nagu soovite.

Paindlik funktsioonivalik.

Süsteemi funktsioone võite kiiresti ja paindlikult kohandada enda vajaduste järgi. Sobiva litsentsi või aktiveerimise saame otse Teie terminali üle kanda veebi teel. Loomulikult on võimalik CEMIS 1200 kaudu seksioone ISOBUS TC Section Controliga automaatselt sisse või välja lülitada või teostada ISOBUS TC-GEO ja VRA abil kohaspetsiifilisi töid. Lisaks saate ISO UT seadmevaadet kuvada CEMIS 1200 põhilises töökuvast või ühel kolmest väiksemast vaatest.



Vaistlikult juhitud terminal CEMIS 1200.

Uus ISOBUS terminal CEMIS 1200¹ pakub usaldusväärset tuge täppispõllumajanduse rakendamisel, näiteks automaatroolimises, kohapõhistes töödes ja täpse tööde dokumenteerimises. Disain, graafika ja kasutamine põhinevad CEBISel, tänu millele saate süsteemiga kiiresti tuttavaks.

- Peeneraldualik 12" kuvar näitab kogu olulist teavet
- Tööalasid ja vaateid saate vabalt konfigurida
- QUICK ACCESS tagab olulistele funktsionaalaladele ja menüüdele otseste ning kiire ligipääsu

Suur paindlikkus parandussignaalide puhul.

Meie pakutav valik võimaldab Teil enda süsteemi alati paindlikult laiendada. See puudutab ühtviisi nii terminali tehnoloogiat kui ka kõigi tänapäevaste oluliste parandussignaalide rakendamist. Praegu saame kasutada kõiki saadaolevaid satelliitsüsteeme: GPS, GLONASS, BEIDOU ja Galileo.

Vähendage täpsuse abil hektarikulusid.
steeringsystems.claas.com



Scan me.

RTK NET (täpsus ± 2–3 cm).

- Parandussignaal mobiilivõrgu kaudu
- Piiramatult tööraadius

RTK FARM BASE LINK (täpsus ± 2–3 cm).

- Tugijaam
- Jaama andmeid edastatakse mobiilivõrgu kaudu (NTRIP)
- Tööraadius 30 km

RTK FARM BASE (täpsus ± 2–3 cm).

- Tugijaama saab kasutada digi- ja analoogvõrgu kaudu
- Ulatus kuni 15 km

SATCOR by Trimble RTX.

- Satelliidipõhine CLAASi parandussignaal
- Pääsu ülemine katvus

SATCOR 15 by Trimble RTX (täpsus ± 15 cm).

- Parentatud baastäpsus
- Signaali kiire kättesaadavus
- Hea signaal, mis sobib paljudeks töödeks alates maa- ja metsamajandusest kuni saagikoristuseni

SATCOR 3 by Trimble RTX (täpsus ± 3 cm).

- Ideaalne aladel, kus RTK ja mobiilivõrgu levi on ebaühtlane
- SATCOR 15-ga võrreldes pikem häälestusaeg, aga suurem täpsus

SATCOR 3 FAST by Trimble RTX.

- Häälestusaeg alla 2 minuti
- Tõeline alternatiiv RTK parandussignaalidele
- Katab Euroopat ja USA-d

EGNOS (täpsus ± 30 cm).

- Litsentsitasuvaba
- Baastäpsus

¹ Ei ole saadaval SADDLE TRACile.

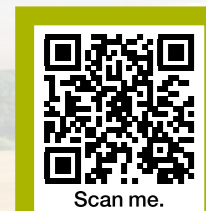
Võrku ühendatud XERION saavutab rohkem.

Digiteerimine tasub end ära.

Digiteerimine on jõudluse ja tõhususe suurendamisel võtmetegur. Eri paikades genereeritud andmeid saate koguda ja hinnata tsentraalselt. See säästab Teie ressursse ja parandab tööprotsesse.

Selleks et saaksite XERIONist ja enda teistest masinatest rohkem kasu, pakub CLAAS Teile mitmesuguseid mooduleid, mis võimaldavad süsteeme, tehnikat ning tööprotsesse tootja-ülevalt võrgustada. Teie ettevõtte järgi kohandatud mõistlik digiteerimine vabastab Teid paljudest kohustustest.

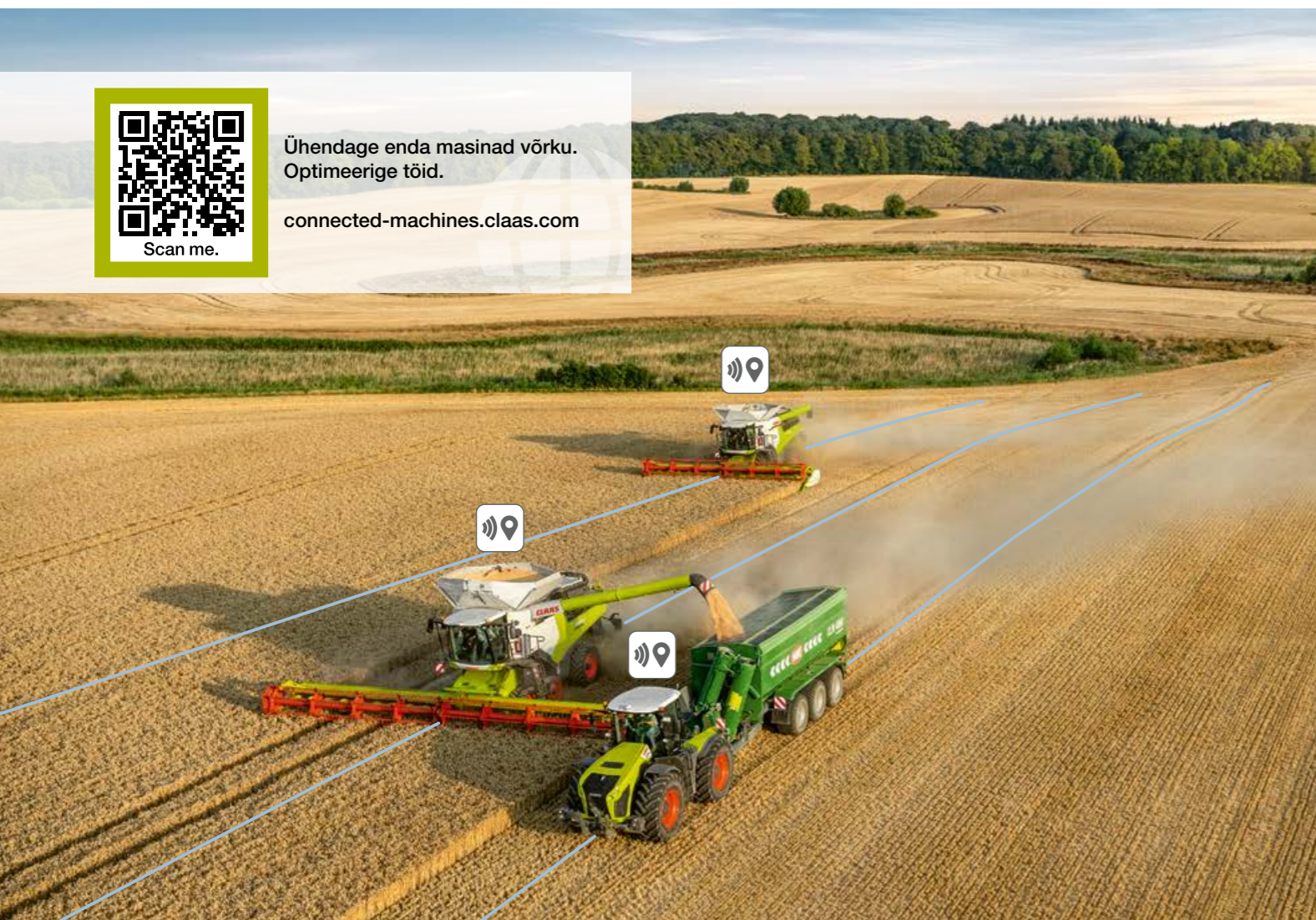
- Edastate ja dokumenteerite masina- ning tööandmeid kiiresti
- Haldate masinaid ja masinaparki tõhusalt
- Analüüsivate ja optimeerite tööprotsesse hoolikalt
- Saate põlde lihtsalt analüüsida ja saagikust täpselt kaardistada
- Leiate ja haldate ettevõtte teavet nutika põllumajandus- ettevõtte haldamise tarkvara abil
- Edastate sujuvalt andmeid eri valmistajate toodetest TELEMATICSi
- Säästate kaugdiagnostika abil väärtuslikku hooldus- ja teenindusaega



Ühendage enda masinad võrku.
Optimeerige töid.

connected-machines.claas.com

Scan me.



TELEMATICSi dokumenteerib Teie edusammud.

Traktori töö- ja jõudlusandmeid saate TELEMATICSi abil pidevalt vaadata ning dokumenteerida. Kõik andmed edastatakse mobiilside vahendusel masinast serverisse, kus neid töödeldakse ja hoitakse. Te pääsete oma andmeid veebiportaali või TELEMATICSi äpi kaudu vaatama ja hindama nii reaajas kui ka hiljem. Connected Documentationi litsents ühendab taustal kogu põllupõhise teabe. Andmeid on võimalik eksportida ka mis tahes tavalisse põllumajandusettevõtte haldamise tarkvarasse.

CLAAS API ühendab Teie kontori ja masinapargi ühte võrku.

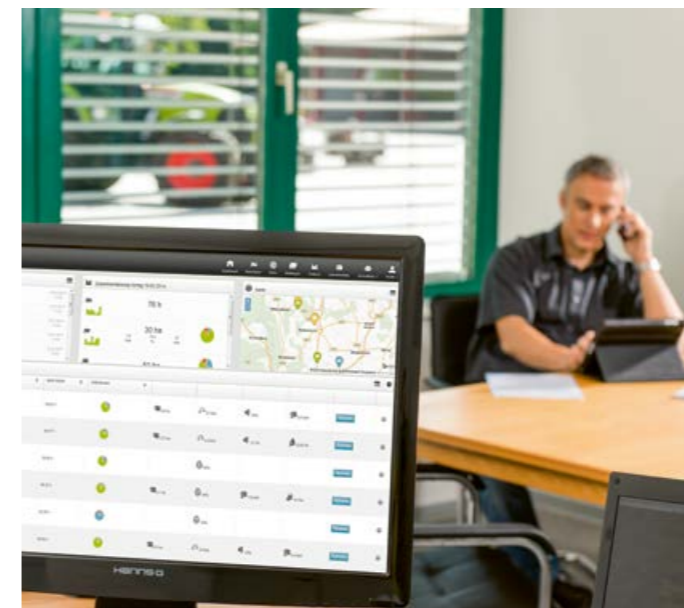
DataConnecti funktsiooni abil on CLAAS, 365FarmNet, John Deere, Case, Steyr ja New Holland loonud pilvest pilve lahenduse, mis on vahetu, tootjaülene ning tootmisharule avatud. See võimaldab Teil juhtida ja jälgida kogu masinaparki CLAAS TELEMATICSi portaalis. Nii saate vahetada kõiki olulisi andmeid turvaliselt, mugavalt ja täiesti automaatselt. Mõlemad süsteemid on CLAAS TELEMATICSi komponendid.

Remote Service on Teile tasuta.

Oluline komponent masinate võrku ühendamisel on CLAASi Remote Service. See muudab hoolduse ja teeninduse märkimisväärselt lihtsamaks. Masin informeerib teeninduspartnerit peatset hooldusvajadusest ja teavitab teda tõrke korral otse. Teeninduspartneril on asjakohastele andmetele juurdepääs ja ta saab mõlemal juhul tööks optimaalselt valmistuda. Remote Service'i esimese viie aasta kulud katab CLAAS. Vajame selleks üksnes Teie nõusolekut.

UUS: CEMIS 1200 haldab Teie töid.

CEMIS 1200 ja Connected Documentationi aktiveeritud litsents võimaldavad töid võrgus hallata vaid mõne klõpsuga. Kavandage ülesandeid oma põllumajandusettevõtte haldamise tarkvaras ja kandke need TELEMATICSi kaudu masinasse üle. Masinajuhil on kõik ülesanded silma all ning ta saab ülesande andmed pärast töö teostamist kiiresti ja lihtsalt kontoris tagasi. ISOBUS TC-GEO abil saate hõlpsasti dokumenteerida geoviitega andmeid, näiteks kasutusmäära. VRA (Variable Rate Application) on oluline komponent, mis võimaldab rakendada kasutusmäära kindlal alal.



Digiteerimine annab Teie ettevõttele edumaa.

- TELEMATICSi abil edastate andmed masinast otse pilve
- CEMIS 1200 abil loote ja haldate kõiki töid otse masinas
- DataConnecti toel töötlete oma masinate infot, sõltumata nende tootjast
- Remote Service hõlbustab hooldus- ja teenindustöid



Üheosaline kapott.

Tänu üheosalisele kapotile pääsete kõigile hoolduspunktidele kiiresti ligi. Neli hõlpsalt eemaldatavat külpaneeli muudavad juurdepääsu veelgi mugavamaks.

Lihne ligipääs.

Mootoriõli filtrile pääseb täisraami vahele kergesti ligi. Jahutusvedeliku paagi juurde pääsete ka juhul, kui kapott on kinni. Akud on paigutatud kaitstult ette.

Topelpikkusega hooldusintervallid.

Me seame lati kõrgemale: XERION sõidab nüüd mootori hooldamiseks töökotta ainult iga 1000 töötunni järel. Hooldusintervalli pikkuse kahekordistamine annab märkimisväärse kulude kokkuhoiu.

XERION on säästlik.

See masin annab endast kõik, et vähendada seisakuaeg miinimumini. Mootor vajab hooldust ainult iga 1000 töötunni järel ja CEBIS näitab, millal seda tuleb teha.

Lihne jahuti puhastamine.

Kui saabub aeg hoolduseks, siis saab seda teha kiiresti ja kergelt. Mootoriõli filtrile ja kabiiniõhu filtrile pääseb väga lihtsalt ligi. Juht võib jahutusmoodulit vajaduse korral hõlpsalt avada ja puhastada.

Peale selle saab juht kabiinis ühe nupuvajutusega ventilaatori suuna ümber pöörata. Mõne sekundi jooksul puhub ventilator vastupidises suunas ja teeb jahuti puhtaks.

Puhas mootori sissepuhkeõhk.

Mootori sissepuhkeõhk eelpuhastatakse XERIONis tõhusalt. Tsüklonid eraldavad jämeda mustuse, mis eemaldatakse heitgaasisüsteemi kaudu. PowerCore®-i mootoriõhu sissepuhkefilter on äärmiselt vastupidav ja suure filtreerimisvõimega.

Hooldus hoiab masina väärtust.

- Mootorihoiduse intervall on 1000 töötundi
- Üheosaline kapott tagab kiire ligipääsu kõigile hoolduspunktidele

- Jahutusvedeliku paagi juurde pääsete ka juhul, kui kapott on kinni
- PowerCore®-i filter puhastab mootori sissepuhkeõhku
- Akud on paigutatud kaitstult

Mida iganes Te vajate.
CLAAS Service & Parts.



CLAAS Service & Parts on
Teie teenistuses iga päev 24 tundi.
service.claas.com

Scan me.



Teie masina suurema töökindluse nimel.

Kasvatage töökindlust ning minimeerige remondi- ja rikkeoht. MAXI CARE pakub Teile prognoositavaid kulusid. Pange kokku individuaalne teenusepakett, mis vastab täpselt Teie ootustele.

Remote Service.

Remote Service'i teenus teeb Teie teeninduspartnerile kättesaadavaks kõik asjakohased andmed masinatest, mis on varustatud telemeetriasisüsteemiga. See muudab kaugdiagnostika ja kaugtoe pakkumise palju lihtsamaks. Teenindus on tõhusam ja masina töövalmidus paraneb. Remote Service'i teenus on viie aasta jooksul Teile tasuta. Vajame selleks üksnes Teie nõusolekut.



Just Teie masina jaoks.

Täpselt sobivad varuosad, kvaliteetsed kulumaterjalid ja kasulikud tarvikud. Meie ulatuslikust tootevalikust leiab just sellise lahenduse, mis tagab Teie masinale täieliku töökindluse.

Teie ettevõttele: CLAAS FARM PARTS.

CLAAS FARM PARTS pakub Teile üht turu kõige laialdasemat tootemargiülest varuosa- ja tarvikuvallikut kõigiks ettevõtte põllumajandustöödeks.

Üleilmne tarne.

Saksamaal Hammi linnas asuvas CLAAS Parts Logistics Centeris leidub ligikaudu 200 000 eri osa ja seal on laopinda üle 183 000 m². See varuosade keskladu tarnib ORIGINALi osad mis tahes paika maailmas kiiresti ja kindlalt.

Teie kohalik CLAASI edasimüüja.

Hoolimata Teie asukohast pakume alati sobivat teenust ja kontaktisikut, keda vajate. Teile väga lähedal. CLAASI esindaja on ööpäev läbi Teie ja Teie masina teenistuses. Teadmiste, kogemuste, pühendumuse ja parima tehnilise varustusega. Mida iganes Te vajate.

Uus XERION avaldab muljet.



Uus põlvkond.

- Rohkem võimsust: baasmudelil XERION 4200 on nüüd 462 hj ja mudelil XERION 5000 on 530 hj
- Rohkem mugavust: CEBISe puutekuvar on integreeritud spetsiaalselt välja töötatud käetoesse
- Rohkem tööaega: uus, 1000-töötunnine hooldusintervall kahandab teeninduskulusid kuni 38%
- Rohkem täpsust: terminal CEMIS 1200 on loodud tõhusaks täppisviljeluseks

Ennast tõestanud kontseptsioon.

- Neli ühesuurust ratast või topeltrehvi muudavad mootori võimsuse veojõuks
- Täisraamkonstruktsioon talub tohutut koormust: kuni 15 t silla kohta kiirusel 50 km/h
- Kaks juhtsilda võimaldavad kasutada eri töödeks viit roolimisrežiimi
- CMATICu astmevaba sõiduajam aitab kütust säästa

Vägev ülekanne.

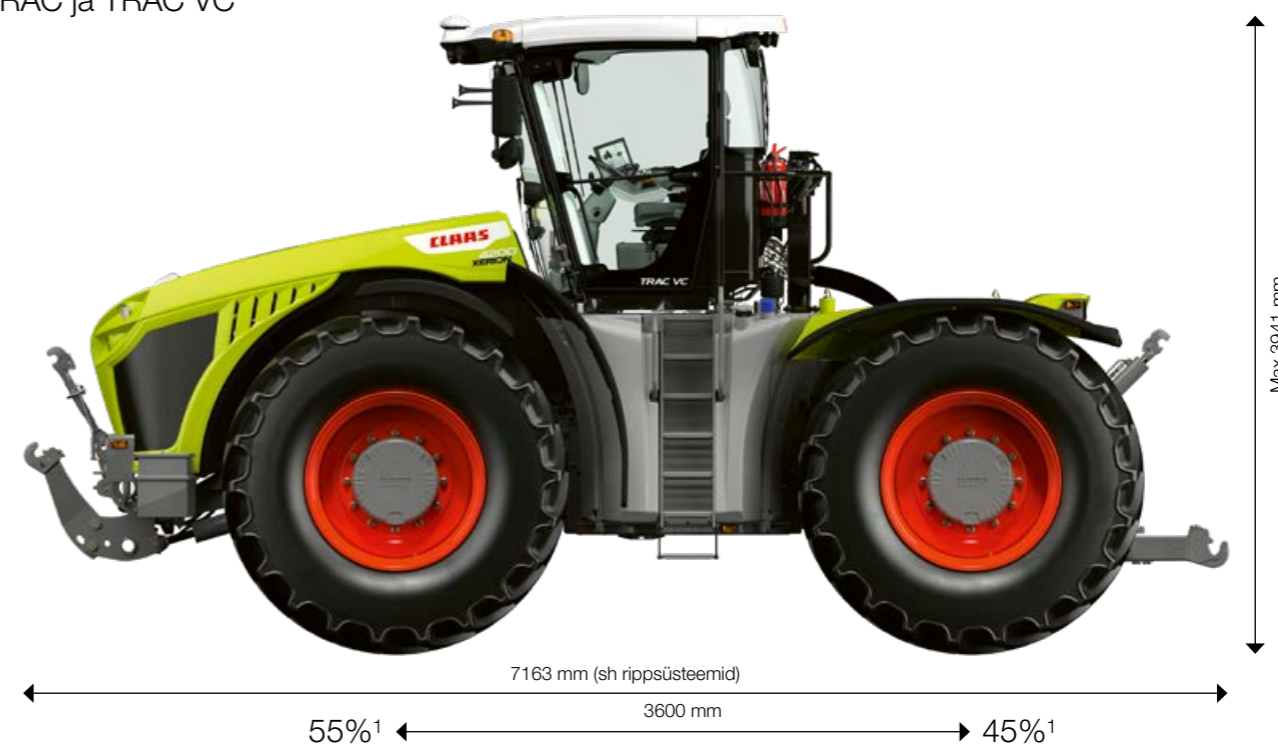
- Võimas kuuesilindriline mootor on ühendatud lihtsa jõuülekannega
- Täispöördemoment on saadaval juba alates kiirusest 1000 p/min
- Tühikäigu pöörlemiskiirus on parkimisasendis vähendatud kiirusele 730 p/min
- Raske mullaharimise korral on vaja maksimaalselt 1700 p/min
- Tänu SCR-tehnoloogiale, tahkete osakeste filtrile ja oksüdatsioonikatalüsaatorile vastavad kõik mootorid Stage V-le

Ületamatu mugavus.

- Avar mugavuskabiin isoleerib müra ja tagab igas suunas suurepärase nähtavuse
- Pööratav TRAC VC kabiin on turu kõige mugavam tagurpidisõidu süsteem
- CMOTIONi mitmefunktsioonilist hooba ja CEBISe 12" puutekuvarit kasutate vaistlikult
- GPS-roolimissüsteem ja satelliidipõhine CLAASI parandussignaali SATCOR kahandavad juhi töökoormust

Muljet avaldavad mõõtmed.

TRAC ja TRAC VC



¹ Pikk teljevahe ning balanseeritud kaalujaotus tagavad suurema veo- ja tõstejõu.

SADDLE TRAC



¹ Ideaalne kaalujaotus 63 : 37 raske koormusega töötamiseks.



Baltic Agro Machinery AS
Põrguvälja tee 3a
Pildiküla, Rae vald, 75308 Harju mk
ESTONIA
Tel. +372 74 47 617
e-mail: info@ba-machinery.ee
claa.ee