



Traktorer

ELIOS

340 330 320

CLAAS





Yd mere komfortabelt.

Vejret, dyrene, markerne og dine kunder bestemmer din arbejdsdag. Det er ikke nemt at planlægge en masse. Især hvis det eneste, der rigtigt tæller, er en god høst og en godt produkt. Vi har udviklet nye og kompakte traktorer, så du bedre kan opnå dine mål. De er alsidige, kraftfulde, komfortable og driftssikre, hvilket letter dit arbejde, reducerer dine omkostninger og understøtter dig i at være mere produktiv.

Den kompakte ELIOS 300 vækker med sin komfort begejstring ved alt arbejde. I den rummelige kabine med det flade gulv kan du også arbejde afslappet på lange dage. Frontlæsere og baglifte betjenes let med to fingre – på samme måde som TWINSHIFT-powershift og REVERSHIFT-vendegear. Så klarer du arbejdet mere effektivt og komfortabelt end nogensinde tidligere.



ELIOS 300.
Nå mere sammen.



Yd mere komfortabelt.	02
Komfort/alsidighed	06
Ydelse/driftssikkerhed	08
CLAAS POWER SYSTEMS	10
Motor	12
Transmission	14
Konstruktion	16
Hydraulik	18
Baglift	22
Frontlift/kraftudtag	24
Frontlæsser	26
Komfort	28
Kabine	30
Betjeningskonsol	32
Instrumentpanel/klimaanlæg	34
Vedligeholdelse	36
Udvikling/produktion	38
CLAAS Service & Parts	40
Argumenter	42
Tekniske data	43

Alt om den nye
ELIOS 300.
elios.claas.com



Scan me.

Komfortabelt og alsidigt på farten.

Komfort gør dit arbejde mere effektivt.

Takket være den rummelige kabine, det indstillelige rat og det store synsfelt vil høje mennesker også føle sig godt tilpas i kabinen i ELIOS 300. Der er kræset ekstra for ergonomien for at modvirke anstrengelse og træthed hos føreren.

Den logiske og intuitive placering af betjeningselementerne gør dine arbejds-gange nemme. Du kan fokusere på din maskine, på at udføre dit arbejde, på at se til dine afgrøder eller dine dyr. Til intensivt og gentagende arbejde kan du vælge komfortfunktioner som fx elektroniske styreenheder og SMART STOP.



Med den ergonomiske sidekonsol kan du arbejde effektivt.
Side 32



Med indstillingsmulighederne for sædet og rattet er du sikker på at have komfortable arbejdsomgivelser.
Side 30



Med SMART STOP standser du uden problemer, uden at du skal træde koblingspedalen ned.
Side 15



Med E-PILOT S kan du betjene frontlæsseren nemt og præcist.
Side 27



Takket være det lave tyngdepunkt kører du sikkert på skrånninger.
Side 16



Lav samlet højde og god smidighed sørger for stor fleksibilitet.
Side 16

Alsidighed. Du sparer tid.

Med en højde på under 2,6 m og en venderadius på 3,51 m kommer ELIOS 300 igennem overalt og overbeviser selv på de smalleste steder på gården. Med en lille vægt på 3,6 t efterlader den sig næsten ingen spor ved høsten af hø eller ved plantebeskyttelsen.

Med det store udstyrsomfang som fx frontlift, front-PTO-aksel eller frontlæsser, som fås fra fabrikken, kan du tilpasse din ELIOS 300 til lige præcist dine behov.

Effektivitet og driftssikkerhed, der skaber tillid.

Effektivitet. Du er mere produktiv.

Den energiske motor, den velafstemte gearkasse og den høje hydrauliske effekt på op til 87 l/min. er nøglen til effektiviteten ved ELIOS 300. Motoren arbejder roligt og kraftfuldt ved alle omdrejningstal.

Med gearkassen med REVERSHIFT og TWINSHIFT har du det rette gear til alle situationer. Det reducerede motoromdrejningstal på 1.750 omdr./min. ved en tophastighed på 40 km/t reducerer dit brændstofforbrug ved transportarbejde betydeligt.



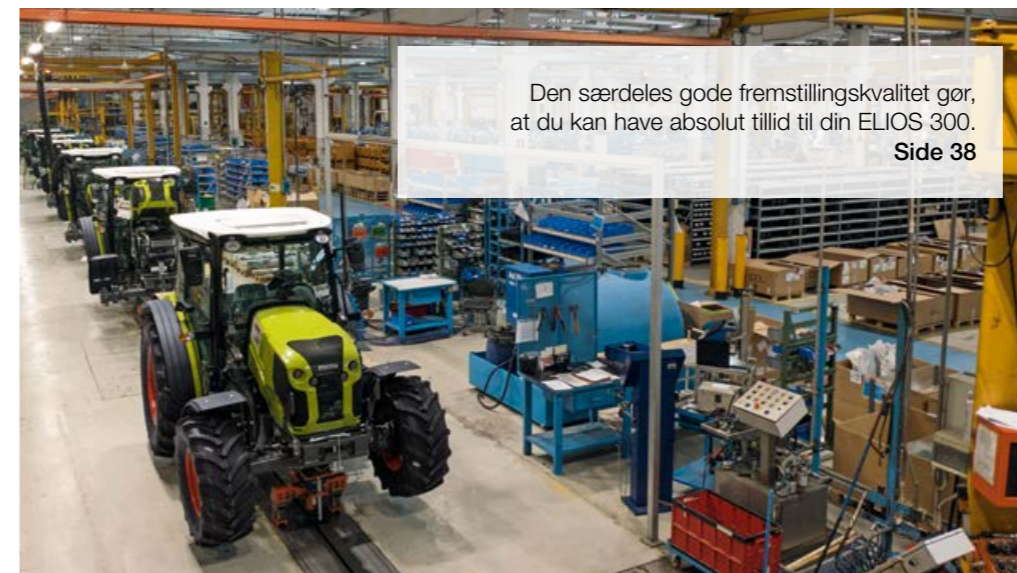
REVERSHIFT-funktionen gør det muligt at lave hurtige og komfortable vendemanøvrer.
Side 14



Den støjsvage 4-cylindrede motor giver dig masser af kraftreserver.
Side 12



Den høje hydraulikydelse på 87 l/min. muliggør krævende udstyrskombinationer.
Side 18



Den særdeles gode fremstillingskvalitet gør, at du kan have absolut tillid til din ELIOS 300.
Side 38



40 km/t. ved blot 1.750 omdr./min. reducerer forbruget og sænker støjniveauet på vejene.
Side 14



Lange intervaller og gode adgangsforhold reducerer dine omkostninger til vedligeholdelse og nedetider.
Side 36

Pålidelighed giver dig driftssikkerhed.

ELIOS 300's koncept er opstået som led i et løbende samarbejde med vores kunder. Dine erfaringer fra praksis indgår i vores udviklingsarbejde og er med til at gøre vores traktorer bedre og bedre.

Du kan sætte din lid til kvaliteten i ELIOS 300. Hver eneste dag vil du drage fordel af kvalitetskomponenterne, den grundige forarbejdning og naturligvis CLAAS Service, der altid står klar til at hjælpe dig.

CPS | CLAAS POWER SYSTEMS

Vores mål er at skabe det perfekte samspil mellem de bedste komponenter.

En CLAAS maskine er meget mere end summen af de enkelte dele. Topkapacitet opstår først, når alle dele er afstemt efter hinanden og arbejder godt sammen.

Under navnet CLAAS POWER SYSTEMS (CPS) kombinerer vi de bedste komponenter til et intelligent transmissionssystem. Kun fuld motoreffekt, når der er brug for den. Transmissioner, der passer til maskinernes funktioner. Brændstofbesparende teknologi der hurtigt er betalt ind for bedriften.



Konstant effekt – lavt forbrug.



Stærk kerne.

Under motorhjelmen er der i alle modeller motorer fra FPT Fiat-Powertrain-Technologies med 3,6 l slagvolumen og topmoderne teknologi.

- Viscostyret ventilator
- 1.800 bars højtryks-common-rail-indsprøjtning
- Turbolader
- Ladeluftkøler
- Lever op til udstødningsnormen Stage V takket være DOC-katalysator, dieselpartikelfilter (DPF) og SCR-katalysator.

Slagvolumenen på 3,6 l sikrer et lavt forbrug. Kombineret med en afbalanceret 4-cyl. motor opnås der en meget rolig gang. Desuden giver det et lavt støjniveau og en lang levetid. Med viscosityret ventilator og moderne indsprøjtning- og udstødningsteknik skaber ELIOS trods sit kompakte format et fremragende udgangspunkt for en effektiv drift.



Ren udstødning med Stage V.

På ELIOS 300 Stage V er alle udstødningsefterbehandlingskomponenter blevet monteret så smart, at motorrummet fortsat er lettilgængeligt, og servicestederne er lette at komme til. DOC (dieseloxideringskatalysatoren), DPF (dieselpartikelfiltret) und SCR (selektiv katalytisk reduktion) er kombineret smart i ét element, der tilpasser sig motorhjelmens flade design. Dermed har du altid godt udsyn fremad samt til hjulene. Den 105 l store brændstoftank og 10 l AdBlue-tank giver dig tilstrækkelig rækkevidde til lange arbejdsdage.

Udfør et præcist stykke arbejde med det rette omdrejningstal.

ELIOS 300 er som standard udstyret med en elektronisk common rail-indsprøjtning og en omdrejningstalshukommelse. En anden hukommelse kan tilvælges som ekstraudstyr. Et tryk på en knap er tilstrækkeligt til at frembringe det ønskede motoromdrejningstal. Via to knapper er det muligt at indstille omdrejningstallet endnu mere præcist. Det gør især opgaver med PTO-aksel lettere.



Konstant effekt.

Med den særlige CLAAS motorkarakteristik har man adgang til det fulde drejningsmoment i et bredt omdrejningsområde. Det giver en konstant høj effekt, når der er brug for det. Brændstofbesparende arbejde med lavt motoromdrejningstal og maksimalt drejningsmoment med ECO-PTO eller arbejde med nominelt omdrejningstal og fuld reserve er derfor ikke noget problem. Den høje effekt betyder, at det ikke er nødvendigt at skifte gear så ofte.

ELIOS	340	330	320
Maks. effekt i hk ¹	103	92	85
Maks. drejningsmoment i Nm ¹	406	366	334

¹ ECE R 120

ELIOS er som standard udstyret med en motorluftforvarmer. Det er muligt at tilvælge en elektrisk koldstartshjælp, der giver dig en driftssikker og skånsom motorstart ved lave temperaturer på ned til -30° C.

REVERSHIFT og TWINSHIFT.

Koblingspedaler hører fortiden til.

Perfekt balance.

Med REVERSHIFT-/TWINSHIFT-gearkassen og de 30 fremadgående og 15 bagudgående gear får du med ELIOS 300 den optimale balance mellem høj mekanisk effektivitet, nem betjening og stor kørekomfort. Kraften overføres til hjulene, hvilket reducerer forbruget. Den intuitive betjening giver en naturlig kørefornemmelse og modvirker træthed på lange dage. Med 10 gear i det primære arbejdsområde mellem 5 og 15 km/t finder du altid den rette løsning med din ELIOS.

Manøvredegytighed i forageren.

REVERSHIFT-funktionen ved rattet gør dine vendinger komfortable. I kombination med de elektroniske styreenheder er ELECTROPILOT udstyret med en ekstra REVERSHIFT-funktion i højre side.

Klar til enhver situation.

TWINSHIFT-belastningsgearet øger trækraften med 20 % ved et tryk på en knap. Skiftende betingelser kan gøre sig gældende i marken, uden at du behøver at skifte det mekaniske gear.

I sit es, når det gælder specielle afgrøder.

En minimumshastighed på 500 m/h ved det nominelle omdrejningstal (300 m/h ved 1.400 omdr./min.) gør den effektiv at bruge i specielle afgrøder.



Er god mod din pengepung og passer på føreren på vejen.

Tophastigheden på 40 km/t nås kun ved et motoromdrejningstal på 1.750 omdr./min. Dermed sparer ELIOS 300 værdifuldt brændstof, og du vil opleve et lavere støjniveau i forbindelse med transportopgaver.

Skift gear lige så let som i en bil.

Den korte gearstang, der er integreret i den højre konsol, kan betjenes meget præcist.

Tre muligheder for at udkoble gearkassen.

1

Hold REVERSHIFT-betjeningsarmen løftet, fx i forbindelse med frontlæsseropgaver, så du tømmer skovlen, før du bakker.



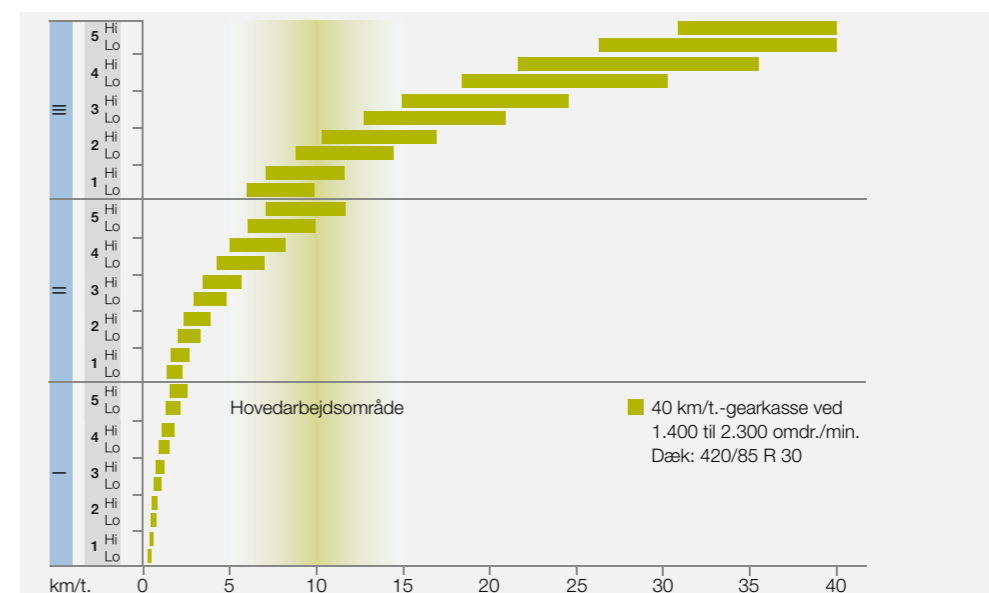
2

Ved at trykke på knappen på forsiden af gearknoppen for at skifte gear ved kørsel på veje.



3

Med bremsepedalen for med SMART STOP-funktionen at kaste en rundballe ud med presseren.



CLAAS traktorkoncept: Kompakt, stabil og smidig.



Netop ved vanskelige betingelser, såsom arbejde på en skrånning, giver et lavt tyngdepunkt traktorerne i ELIOS serien god stabilitet. Den kan forbedres endnu mere med en maksimal sporbredde på 2.310 mm. Det giver, sammen med den afbalancerede vægtfordeling, sikkerhed. Med en lille egenvægt fra 3,6 t kører du skånsomt på marken og brændstofbesparende.

Et andet krav i det praktiske arbejde er en tilstrækkelig frihøjde over jorden, både når der skal køres over skår i forbindelse med høsten, og når der arbejdes på mindre jordstykker og diger i forbindelse med grøntsagsavl. Også her imponerer ELIOS.

Gennemtænkt koncept.

Den optimale vægtfordeling til det daglige arbejde med frontlæsseren eller tunge front- og bagmonterede redskaber, som fx flishuggere eller armklippere, sørger for sikre køreegenskaber både på offentlig vej og i marken.



Gode manøvreegenskaber og et lavt tyngdepunkt.

Kombinationen af lang akselafstand og optimal vægtfordeling ved kompakt samlet længde sikrer stor fleksibilitet og høj ydeevne.

Lang akselafstand og optimal vægtfordeling.

- Lavt tyngdepunkt, optimalt til arbejde i kuperet terræn
- Høj kørekomfort
- Et godt og sikkert vejgreb
- Større løftkraft pga. større stabilitet
- Højere trækraft og ydeevne pga. bedre vægtfordeling
- Skånsom mod jordbunden ved markarbejde og dynamisk ved vejkørsel på grund af gunstigt vægt-/effektforhold
- Optimerer brændstofforbruget

Kort totallængde.

- God smidighed
- Godt udsyn
- God styring af frontmonterede redskaber
- Kompakt og manøvreedygtig i kraft af den minimale vendradius på blot 3,51 m
- Minimal udvendig bredde fra 1,65 m

De rigtige argumenter.

Med ELIOS 300 kan du udføre arbejde i det kommunale opgavefelt, opgaver inden for landskabsarkitektur og haveanlæg, hestehold samt frugt- og vinavl.

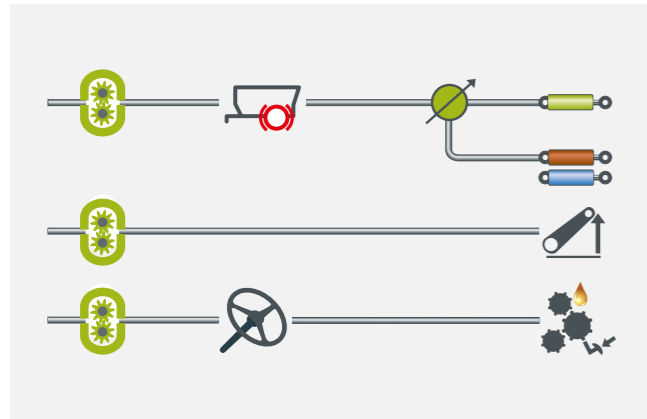
I meget brede frugtplantager eller vinbjerge er ELIOS 300 en ideel partner. Ekstraudstyret smal foraksel og de passende dæk muliggør en samlet bredde på kun 1,65 m. I kraft af den lave højde på blot 2,60 m er det heller ikke noget problem at køre igennem porte med lav frihøjde i din ELIOS.



Til skånsom behandling af jordbunden i grønne områder i parker eller på sportsanlæg leverer CLAAS Trelleborg-græsdæk med målene 600/55-26.5 bag og 400/55-22.5 for som ekstraudstyr fra fabrikken. Dermed kan man køre på arealer med sart græstørv eller vådt underlag hele året rundt uden at beskadige jorden.

Sikker kørsel.

Den tilladte totalvægt på 5,2 t håndteres med maksimal sikkerhed af bremsesystemet. Det er muligt at bremse traktoren ned til stilstand ved hjælp af den automatiske tilkobling af firehjulstrækket ved bremsemanøvrer.



Hydraulisk effekt efter behov.

Som basis er ELIOS 300 udstyret med to hydraulikpumper, der tilsammen leverer 87 l/min. I den forbindelse forsyner et hydraulisk kredsløb på 27 l/min. styretøjet, mens det andet kredsløb på 60 l/min. forsyner bagliften og styreenhederne.

Som ekstraudstyr er det muligt at vælge tre hydraulikpumper med en maksimal total pumpemængde på 114 l/min. Det første kredsløb forsyner styretøjet med en pumpemængde på 27 l/min. Det andet kredsløb leverer en forsyningsmængde på 27 l/min., som kun er beregnet til bagliften. Den tredje pumpe på 60 l/min. forsyner de hydrauliske styreenheder. Derved er det muligt at håndtere overlappende handlinger samtidig eller at betjene udstyrskombinationer med et meget stort hydraulikbehov. Endvidere giver arbejdet med lavt motoromdrejningstal med samtidig høj hydraulisk effekt dig en værdifuld brændstofbesparelse.



De hydrauliske tilslutninger, der er placeret til venstre for topstangen, gør det lettere at tilkoble hækmonteret udstyr. Tilslutningerne er lette at genkende takket være en farvekodning og mærkater. Takket være olielækagebeholderen bliver traktorens bagside ved med at være ren. Via de fire tilslutninger forrest til højre på kabinen er det muligt at aktivere to fronthydraulikfunktioner.

Anvendelse af en hydraulikmotor fx i permanent brug begrænser det returløb (orange tilslutning), der er tilgængeligt bagpå eller foran, en opvarmning af olien.



Foran er der op til fire hydrauliske tilslutninger og et frit returløb.

Nå mere for mindre.

- Det hydrauliske kredsløb og styreenhederne kan tilpasses dine behov.
- Med kredsløbet med tre pumper kan du aktivere op til tre hydraulikfunktioner samtidig og vil især spare tid på forageren.
- Med flowmængdereguleringen af styreenhederne kan du styre funktionerne præcist.
- Det frie returløb reducerer trykredueringen, øger effekten og reducerer forbruget.

Tilslutningerne bagpå er nemme at afkode takket være deres farvekoder og mærkater.



Styreenhederne er klar til alle udfordringer.

Valget er dit.

I kraft af sit kompakte format overrasker ELIOS med interessante udstyrsmuligheder, der giver den de bedste forudsætninger i en hård arbejdsverdag:

- Hydraulikkredsløb med 60 eller 87 l/min. til bagliften og styreenhederne
- Op til tre mekaniske eller fire elektroniske styreenheder



Det er muligt at begrænse den maksimale flowmængde for den mekaniske styreenhed nr. 3 via et greb i kabinen.

Mekaniske styreenheder.

De mekaniske styreenheders ergonomiske betjeningsenheder er lette at betjene. Flydestillingen gør det muligt for slåmaskinen at følge jordbundens konturer.

Med skydeelementet på forsiden af betjeningsarmene kan du låse alle ventiler særskilt i neutral position. Hvis du er nødt til at reducere en hydraulikmotors omdrejningstal, skal du blot begrænse flowmængden i den tredje styreenhed via et greb i kabinen.

Elektroniske styreenheder.

I forbindelse med det hydrauliske kredsløb med 3 pumper kan ELIOS som ekstraudstyr udstyres med op til fire elektroniske styreenheder. To betjenes med ELECTROPILOT, mens de andre to betjenes med vippekontakter. Den 3. og 4. funktion på ELECTROPILOT betyder, at man også kan betjene frontlæsseren komplet med den.



Betjening af elektroniske styreenheder.

- 1 ELECTROPILOT-krydsstang til de elektroniske styreenheder 3 og 4
 - Position, tryk/neutral/flydestilling
 - Tredje og fjerde frontlæsserfunktion kan aktiveres med F3- og F4-knapperne
 - Indstillelig maksimal flowmængde
 - Integreret REVERSHIFT-funktion
- 2 Vippekontaktstyring for de elektroniske styreenheder 1 og 2
 - Position, tryk/neutral/flydestilling
 - Indstillelig flowmængde, timerstyring
- 3 Spærrefunktion for de elektroniske styreenheder for mere sikkerhed, fx under transport



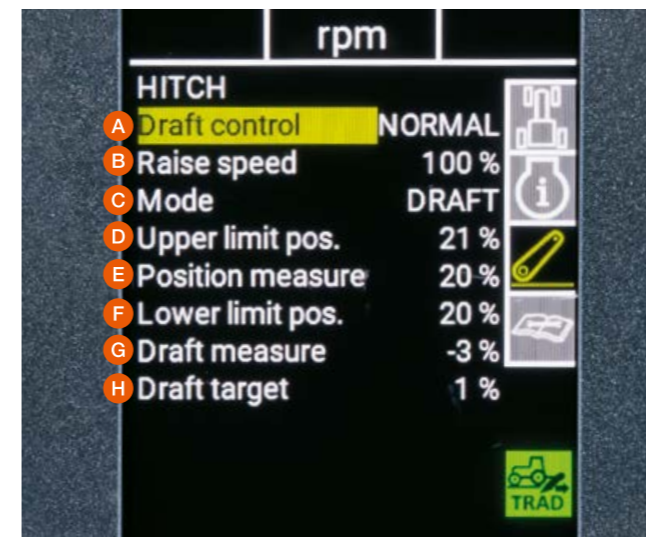
Indstilling og statusoversigt for de elektroniske styreenheder i instrumentpanelet.

- A Aktiveringsstatus for de elektroniske styreenheder
- B Menu, styreenhed nr. 1
- C 3-trins respons
- D Flowmængde
- E Timer og permanent drift (styreenhed 1 og 2)
- F Aktuel status
- G Aktuel flowmængde
- H Statusvisning for de fire elektroniske styreenheder



Enkel betjening.

- 1 Indstilling af redskabet i flydestilling
- 2 Spærret transportposition med aktiv svingningsdæmpning
- 3 Sænkning af baglift – Standsning af baglift – Løft af baglift
- 4 Drejeknap til nedadgående begrænsning af liften



Det bedste overblik.

- A Indstilling af trækraftregulering i automatisk eller normal indstilling
- B Indstilling af løftehastigheden
- C Trækraft- og positionsindstilling for dybdebegrænsningsdrejekontakten
- D Indstillet løftebegrænsning
- E Aktuel understøtterposition
- F Indstillet nedre begrænsning
- G Målt trækraftværdi
- H Indstillet trækraftværdi

Traktoren klarer alle løft.

Med en maksimal løftekraft på 3,2 t på bagliftens koblingspunkter giver ELIOS 300 dig de bedste forudsætninger til at klare den hårde arbejds hverdag. Bagliften fås som standard med en elektronisk betjening. Via den relevante menu i instrumentpanelet har føreren altid overblik over bagliften.

Valget er dit.

Trods sit kompakte format overrasker ELIOS med mange udstyrs muligheder. Dermed giver den dig de bedste forudsætninger i en hård hverdag:

- Elektronisk baglift med maks. 3,2 t løftekraft
- Ekstern betjening til bagliften på begge skærme
- Talrige tilkoblingsmuligheder som fx trækstang, forskellige anhængerkoblinger, pickup-krog, Piton-Fix eller CUNA-kobling
- Hydraulisk toledernhængerbremse

Du kan betjene bagliften eksternt via de to bagskærme.



Du indstiller reguleringen af trækraften, sænkehastigheden og løftebegrænsningen komfortabelt i højre konsol.



Det er alsidigheden, der gør den så god.



Fuldt integreret frontlift.

ELIOS 300 fås som ekstraudstyr med en fabriksmonteret fuldt integreret frontlift med en løftekraft på 3,2 t. Frontliften er kendetegnet ved en optimal integration og en lille afstand mellem forakslen og koblingspunkterne. Det betyder, at en frontvægt eller en frontslåmaskine rager mindre ud, og giver samtidig en bedre føring af frontudstyret. Frontliften betjenes alt efter traktorens udstyr via en mekanisk eller hydraulisk styreenhed.



Kraftig front-PTO

Front-PTO'en på 1.000 omdr./min. giver dig mange brugsmuligheder. Front-PTO'en på 540 omdr./min. ECO gør det muligt at drive apparatet med et lavere omdrejningstal og på denne måde spare brændstof. I denne konfiguration er det muligt at drive udstyr foran og bagpå samtidig i PTO-aksel-indstilling 540 ECO. Tilkoblingen af front-PTO'en sker elektrohydraulisk.



- 1 I kraft af den digitale visning af omdrejningstallet for PTO-akselen foran og bagpå arbejder du altid med det passende omdrejningstal.
- 2 Det er nemt at aktivere PTO-akselen foran og bagpå ved blot at trykke på en knap.

Tre forskellige PTO-akser bagpå.

ELIOS er udstyret med forskelligt PTO-akseludstyr. Det omfatter også en 540 ECO PTO-aksel med reduceret motoromdrejningstal. Det reducerer dieselforbruget og lydniveauet ved lette PTO-akselopgaver. Som tilvalg er det også muligt at vælge en separat kørselsafhængig PTO-aksel til anhængeraksler.

- 540 ECO og 540 omdr./min.
- 540 og 1.000 omdr./min.
- Kørselsafhængig PTO-aksel fås til alle konfigurationer



Den elektrohydrauliske PTO-akselkobling giver alt efter det monterede udstyr en blød opstart og beskytter mekanikken.

Passer perfekt. CLAAS frontlæssere.

Kompromisløs.
Også ved frontlæsserarbejde.

Når det gælder frontlæsseren, er forbindelsen til traktoren meget vigtig for en sikker og hurtig læsning. Derfor var den helt rigtige integrering af konsollerne i det komplette traktor-koncept af stor betydning allerede under udviklingen af ELIOS serien. Konsollernes placering langt tilbage giver stabilitet ved tungt arbejde.

Frontlæsserkonsollernes stabile boltforbindelse af højstyrke-stålstøbegods på motorens halvramme går ikke ud over hjulenes drejning og vedligeholdelseskomforten.



Takket være monteringskonsolkonceptet er det også muligt at montere en CLAAS-frontlæsser uden problemer på et senere tidspunkt.



Se mere om CLAAS-frontlæssere på vores hjemmeside. frontloader.claas.com

Scan me.



E-PILOT S



ELECTROPILOT

Stærke fordele.

- Frontlæsserkonsollerne og styringen kan integreres fra fabrikken
- Traktorer til frontlæsserarbejde leveres med en FOPS-konform kabine (Falling Object Protective Structure)*
- Der kan vælges mellem to komfortable betjeningsvarianter: ELECTROPILOT eller E-PILOT S
- Hydraulisk parallelføring PCH ved FL frontlæssere eller mekanisk parallelføring PCM ved FL C og FL E modeller
- FITLOCK system til hurtig og komfortabel på-/afmontering af frontlæsseren
- MACH hurtigkobling til elektriske og hydrauliske forbindelser
- FASTLOCK til hydraulisk låsning af redskabet
- SPEEDLINK til automatisk låsning og samling af alle redskabets hydrauliske og elektriske tilslutninger
- SHOCK ELIMINATOR svingningsdæmpning
- Stort udvalg af redskaber
- Og naturligvis fuld CLAAS service

ELIOS	340	330	320
FL	60	60	60
FL C	40, 60	40, 60	40, 60
FL E	40, 60	40, 60	40, 60

To betjeningsvarianter.

CLAAS-frontlæsseren til ELIOS betjenes via ELECTROPILOT eller krydsgearstangen E-PILOT S. Begge varianter er integreret i sidekonsollen.

E-PILOT S er den ideelle elektroniske styring i kombination med mekaniske styreenheder på traktoren. Via den kan du styre alle frontlæsserens funktioner med fingerspidserne.

ELECTROPILOT er en del af udstyret med elektroniske styreenheder. Det giver dig fleksibilitet til at styre frontlæsseren eller udstyr, der er monteret på traktoren. REVERSHIFT-funktionen, der er integreret i krydsgearstangen, gør det muligt at manøvrere hurtigere uden at slippe stangen.



FITLOCK system til hurtig på-/afmontering og MACH hurtigkobling til elektriske og hydrauliske forbindelser

Bedre komfort –
højere produktivitet.

Produktiviteten kan også øges ved at øge komforten.

Med den rummelige kabine, det indstillelige rat og den store rude vil føreren altid føle sig godt til rette i kabinen i ELIOS 300. Der er kræset ekstra for ergonomien for at modvirke anstrengelse og træthed hos føreren. Den logiske og intuitive placering af betjeningslementerne gør dine arbejdsgange nemme, og du kan holde fokus på dit udstyr, din arbejdsopgave, dine afgrøder eller dine dyr. Til intensive og gentagende arbejdsopgaver kan du vælge komfortfunktioner som fx elektroniske styreenheder og SMART STOP.



Mere end blot en arbejdsplads. Kabinen.



Alt inden for synsvidde, alt inden for rækkevidde.

Velkommen i kabinerne i ELIOS 300: Døren, der kan åbnes meget, de komfortable håndtag og det selvrensende trin gør det nemt at komme op i kabinen. Sædet og rattets mange indstillingsmuligheder gør arbejdspladsen komfortabel for enhver fører. Det luftaffjedrede sæde og klimaanlægget øger komforten endnu mere. I stedet for det traditionelle kabinefilter kan traktoren udstyres med et aktivkulfiler, så føreren beskyttes ved arbejde med plantebeskyttelsesmidler.

I kraft af den store rude har man i kabinen i ELIOS 300 et fremragende udsyn til alle sider. Særligt de buede ruder i den bageste del af kabinen giver et uhindret udsyn, ligesom man også har udsyn til bredt udstyr i stalde eller på gårdspladsen.

Fire arbejdslygter oplyser arbejdsområdet, når det er mørkt, eller lysforholdene i dårlige i stalden.



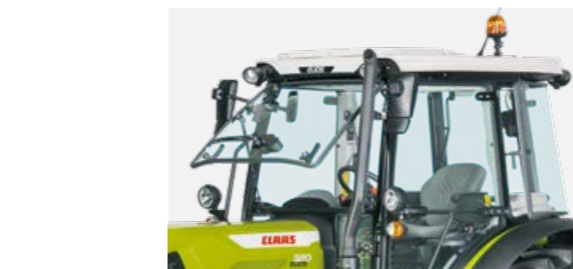
Takket være den indstillelige ratstamme får føreren en komfortabel siddeposition, og det er muligt at variere både hældning og højde, så du kan få en optimal siddeposition.



Den brede sædehynde gør kørslen komfortabel. Den integrerede sele med seleopruller sørger for ekstra sikkerhed.



Med DAB+-radioen kan du høre dine favoritradiostationer i den bedste kvalitet. Din telefon og andet elektronisk udstyr kan du lade op ved hjælp af de to USB-porte i den venstre sidekonsol.



Det er muligt at åbne for-, bag- og sideruder, når du ønsker naturlig ventilation.



Forlygterne fås i en LED-variant, der øger sikkerheden ved kørsel på veje eller på gården.



Ud over det store spejl fås et vidvinkelspejl, der giver større sikkerhed ved vejkørsel.

Sidekonsollen. Som skabt til intuitivt arbejde.



Ergonomisk sidekonsol.

Omdrejningspunktet for afslappet og effektivt arbejde. Sidekonsollen er resultatet af omfattende analyser af betjeningsmønstrene i kabinen. Ofte benyttede funktioner er placeret forrest, mens sjældnere benyttede funktioner er placeret bagest i den højre sidekonsol:

- 1 Gearstang
- 2 Betjening af frontlæsser og mekaniske eller elektroniske styreenheder
- 3 Elektronisk håndgas
- 4 Indstilling og aktivering af op til to motoromdrejningshukommelser
- 5 Betjeningsknapper til baglift
- 6 Elektronisk aktivering af front- og bag-PTO-aksel
- 7 4WD og differentialespærre
- 8 Indstilling af elektronisk baglift
- 9 25 A-stikdåse
- 10 Forvalg af PTO-omdrejningstal og kørselsafhængig PTO-aksel i venstre sidekonsol

Meget overskueligt.

Betjeningsfeltet til den elektroniske liftregulering er placeret til højre for føreren, hvor de er nemt tilgængelige. Drejeknappen til finjusteringer er placeret på den højre konsol under den højre C-stolpe, hvilket skaber direkte adgang under arbejdet. Når man ser bagud er det muligt at optimere den elektroniske liftregulering.

Indstillinger for den elektroniske baglift:

- 11 Positionskontrol og trækraftregulering
- 12 Sænkehastighed
- 13 Begrænsning af løftehøjde

Alt er på den rigtige plads.

Betjeningskonceptet i ELIOS 300 er struktureret således, at skiftende førere med det samme kan arbejde produktivt med maskinen. Placeringen, farvemarkeringerne og teksten på betjeningslementerne er i den forbindelse væsentlige elementer, der modvirker træthed og gør det lettere at køre.



Fuldt overblik.

Uanset ratindstillingen har man altid et perfekt udsyn til instrumentpanelet. Der er altid udsyn til omdrejningstælleren og visningerne for brændstof- og AdBlue-niveau samt motorkølevæsketemperatur. Det 4,2" digitale display er direkte i førerens synsfelt. Dermed kan du få vist præcise værdier og have overblik over flere funktioner. De 24 tilgængelige sprog gør det nemmere for dig at navigere igennem de forskellige menuer.

- 1 Omdrejningstal på frontudtagsakslen foran
- 2 Motoromdrejningstal
- 3 Omdrejningstal på frontudtagsakslen bagpå
- 4 Kørehastighed
- 5 Forbrug pr. time
- 6 Forureningsgrad, partikelfilter
- 7 Status, firehjulstræk
- 8 Temperatur, kølevand
- 9 Temperatur, gearolie
- 10 Indstilling af motoromdrejningstalshukommelse 1 og 2
- 11 Navigationsmenu
- 12 Status for elektroniske styreenheder og baglift
- 13 Kørselsretning eller neutralstilling gear
- 14 Arbejdstimer



Du sparer tid.

De mange menuer og symboler rummer mange funktioner og indstillingsmuligheder, der giver dig en tidsmæssig besparelse og øger sikkerheden. En betjening af drejeknappen i højre side af instrumentpanelet er nok til at foretage indstillinger. Drej knappen for at aktivere menuen. Bekræft dit valg med et kort tryk. Med et langt tryk går du tilbage til den forrige menu. Det kan ikke være nemmere.

Det er muligt at indstille følgende funktioner:

- Memory for omdrejningstal
- Elektroniske styreenheder: respons, maksimal flowmængde, timer
- Bagliftens løftehastighed
- DPF-regenerering



Med drejeknappen kan du navigere komfortabelt i menuen. Knappen er placeret ved siden af ratstammen.



Gør arbejdet behageligt.

Varme-/ventilationsanlægget omfatter en 4-trins ventilator og mange indstillelige luftdyser. Indsugningen i venstre side tilfører frisk og støvfattig luft. Det store filter muliggør længere rengøringsintervaller. Hvis man ønsker endnu mere komfort kan man ligeledes få et regulerbart klimaanlæg.

Traktoren kan udstyres med et aktivkulfilter i stedet for et standardfilter, så føreren beskyttes ved arbejde med plantebeskyttelsesmidler. Sammen med den ekstra tætsluttende kabine og den kraftige ventilation beskyttes føreren ved intensivt arbejde.



Det er nemt at komme til betjeningen af ventilationsanlægget i loftbeklædningens højre side.



Hurtig og effektiv.

Det daglige servicearbejde skal være så enkelt som muligt, for erfaringen viser, at man ikke rigtig får gjort det, der er kompliceret og ubekvemt.

- Den udelte motorhjelm giver adgang til alle servicesteder på motoren med et tryk på en knap
- Oliestandskontrol og påfyldning i højre side af ELIOS 300 med motorhjelmen lukket

- Al daglig vedligeholdelse kan gennemføres uden brug af værktøj

De lange olieskiftintervaller (motor 600 timer, transmission og hydraulik 1.200 timer) sparer både tid og penge. Mindre af den kostbare arbejdstid går tabt, for maskinen er, hvor den skal være: I arbejde.



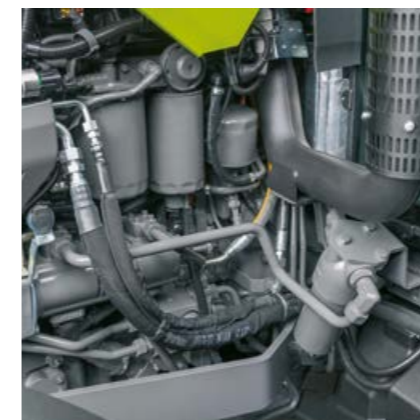
Køleren er super nem at trække ud, og kølersien er nem at trække ud til kontrol og rengøring.



PowerCore®-luftfiltret er let at komme til med placeringen foran under motorhjelmen, hvilket reducerer rengøringsintervallerne.



Kabinefiltret er lettilgængeligt udefra i forbindelse med rengøring, og det giver dig altid frisk luft i kabinen.



Motorens filter er let at komme til selv med frontlæsserkonsoller.



Dieseltanken på 105 l og AdBlue-tanken på 10 l giver dig også en tilstrækkelig rækkevidde på lange og intensive arbejdsdage.



Oliestandskontrol og påfyldning i højre side af ELIOS 300 med motorhjelmen lukket.



Oliestanden i gearkassen og hydraulikken kontrolleres med et kontrolglas ved siden af hækkraftudtagselementet.



Batteriafbrøderen er placeret lettilgængeligt ved indstigningen i venstre side.



ELIOS 300 gør din hverdag nemmere med mange intelligente løsninger som fx forskudte batteripoler i højre side af kabinen.



Mange års udvikling.

For at få et produkt i særklasse er produktionen ikke den eneste udslagsgivende faktor; det drejer sig om samspillet mellem alle monterede komponenter. Igennem ca. 35 år er der blevet udviklet og produceret traktorer til vin- og frugtavl samt i kompaktclassen på fabrikken i Rovigo.

Høj produktionskvalitet.

I forbindelse med produktionen af ELIOS fokuserer vi både på at opnå en varig kvalitet og gøre vores kunder tilfredse. Siden 2009 har vi lanceret tre generationer og solgt over 10.000 CLAAS traktorer.

Intelligente produktionsforløb og fintmaskede kvalitetskontroller giver en produktionskvalitet i særklasse. Dermed sørger vi for, at du kan have tillid til din traktor hver eneste minut, du bruger den.



Find ud af mere om produktionen på fabrikken i Rovigo.



Så det hele fungerer.
CLAAS Service & Parts.



CLAAS Service & Parts
er til rådighed 24/7.
service.claas.com

Scan me.



Mere sikkerhed til maskinen.

Øg arbejdssikkerheden, minimer reparations- og driftsrisikoen. Med MAXI CARE kan omkostningerne planlægges. Sammensæt din individuelle servicepakke afhængigt af dine personlige behov.



Passer præcist til hver enkelt maskine.

Skræddersyede reservedele, førsteklasses driftsmidler og nyttigt tilbehør. Udnyt vores omfattende produkttilbud, og få præcis den løsning, der gør din maskine 100 % driftssikker.



Til bedriften: CLAAS FARM PARTS.

CLAAS FARM PARTS tilbyder landmænd og maskinstationer et omfattende reservedels- og tilbehørsprogram med produkter af forskellige fabrikater til alle landbrugsfunktioner på en bedrift.



Forsyning over hele verden.

CLAAS Parts Logistics Center i Hamm i Tyskland har op mod 200.000 forskellige reservedele på over 183.000 m². Som centralt reservedelslager leverer det hurtigt og effektivt alle ORIGINALE reservedele til hele verden.



Den lokale CLAAS partner.

Uanset hvor i verden vores kunder er, leverer vi altid den service og de kontaktpersoner, der er brug for. Lige i nærheden. CLAAS partnerne står til rådighed døgnet rundt. Med viden, erfaring, entusiasme og førsteklasses teknisk udstyr. Så det fungerer.

Nå mere med gode argumenter

Komfort.

- Det er muligt at betjene den korte gearstang, der er integreret i den højre konsol, meget præcist.
- Takket være den brede sædehynde kan du indtage en komfortabel siddeposition.
- Med den integrerede udstødningsefterbehandling under den flade motorhjelms har du frit udsyn fremad.
- Den elektroniske baglift gør dit arbejde lettere takket være de mange indstillingsmuligheder som fx liftens højdebegrænsning
- De elektroniske styreenheder tænker med i form af en indstillelig flowmængde og timerfunktion.
- Med SMART STOP standser du uden problemer og uden at skulle træde på koblingspedalen.
- Med E-PILOT S kan du betjene frontlæsseren nemt og præcist

Effekt.

- Den støjsvage 4-cylindrede motor rummer store kraftreserver i alle omdrejningsområder.
- Med 10 gear i det primære arbejdsområde mellem 5 og 15 km/t. har du altid masser af kræfter med ELIOS.
- REVERSHIFT-funktionen på rattet gør det muligt at vende hurtigt og komfortabelt.
- TWINSHIFT-belastningsgearet øger trækraften med 20 % med et tryk på en knap.
- 40 km/t. ved kun 1.750 omdr./min. reducerer forbruget og støjniveauet på vejene.
- Minimumshastigheden på 500 m/h gør dig effektiv ved arbejde i sjældne afgrøder
- Den høje hydraulikydelse på 87 l/min. muliggør krævende udstyrskombinationer

Alsidighed.

- Det lave tyngdepunkt garanterer stor stabilitet også på skråninger
- Lang akselafstand og optimal vægtfordeling sørger for stor fleksibilitet og ydeevne
- Med den lille venderadius på blot 3,51 m kommer du hurtigt omkring og er manøvreedygtig
- ELIOS 300 og CLAAS frontlæsseren er afstemt nøje til hinanden og sørger for at arbejde hurtigt og effektivt
- Den mindste udvendige bredde fra 1,65 m gør det muligt at bruge den i vinbjerge eller frugtplantager
- Trods sit kompakte format overrasker ELIOS med mange udstyrsmuligheder, der giver den de bedste forudsætninger i en hård hverdag:

Pålidelighed.

- Lange intervaller og gode adgangsforhold reducerer dine omkostninger til vedligeholdelse og nedetider
- MAXI CARE øger sikkerheden under brug og minimerer risikoen for reparationer og driftstop.
- ELIOS' høje produktionskvalitet sørger for, at du kan stole på din traktor, hver gang du skal bruge den.
- Med viden, erfaring, passion og det bedste tekniske udstyr står dine CLAAS-partnere altid klar til at hjælpe dig og din maskine.

ELIOS		340	330	320
Mål og vægtangivelser				
Med olie og brændstof, uden fører				
Midt bagaksel til overkant kabine (a)	mm	1922	1922	1922
Samlet højde (b): ved bagdæk 380/85 R 30	mm	2597	2597	2597
Samlet højde (b): ved 540/65 R 30-bagdæk	mm	2622	2622	2622
Akselafstand (c)	mm	2286	2286	2286
Længde (uden frontballast, uden frontlift) (d)	mm	4041	4041	4041
Frihøjde over jorden foraksel (e)	mm	345	345	345
Frihøjde over jorden bagaksel (uden trækbom) (f)	mm	470	470	470
Minimal udvendig bredde: ved 320/85 R 36-bagdæk	mm	1644	1644	1644
Uden ballastering	kg	3635	3635	3635
Maks. tilladt totalvægt	kg	5200	5200	5200
Maks. ekstra frontballast uden frontlift	kg	420	420	420



ELIOS		340	330	320
Motor				
Producent		FPT	FPT	FPT
Antal cylindre		4	4	4
Slagvolumen	cm ³	3600	3600	3600
Common-rail-indsprøjtning	bar	1800	1800	1800
Nominel effekt (ECE R 120) ¹	kW/hk	72/98	67/91	61/83
Maks. effekt (ECE R 120) ¹	kW/hk	76/103	68/92	62/85
Nominel effekt homologeringsværdi ²	kW	72	67	61
Maks. effekt homologeringsværdi ²	kW	76	68	62
Maks. drejningsmoment (ECE R 120) ¹	Nm	406	366	334
Nominelt omdrejningstal	o./min.	2300	2300	2300
Omdrejningstal ved maks. effekt	o./min.	2000	2000	2000
Omdrejningstal ved maks. drejningsmoment	o./min.	1500	1500	1500
Viscostyret ventilator		●	●	●
Brændstoftank, maks.	l	105	105	105
AdBlue-tank, maks.	l	10	10	10
Interval for olieskift	t	600	600	600
Transmission				
Antal gear		5	5	5
Antal grupper		3	3	3
30 F / 15 R med elektronisk REVERSHIFT-vendegear og 2-trins TWINSHIFT-powershift		●	●	●
Min. hastighed ved 2.200 omdr./min.	km/t	0,5	0,5	0,5
Maks. hastighed	km/t	40	40	40
Motoromdrejningstal ved tophastighed	o./min.	1750	1750	1750
Bagaksel				
Elektrohydraulisk tilkoblet differentialespærre		●	●	●
Maks. baghjulsdækmontering		540/65 R 30	540/65 R 30	540/65 R 30
Interval for olieskift	t	1200	1200	1200
Køresikkerhed				
Bremseanlæg (lameller i oliebad og automatisk tilkobling af 4WD)		●	●	●
Hydraulisk anhængerbremseanlæg		○	○	○
PTO				
Elektrohydraulisk kobling		●	●	●
540 / 540 ECO		○	○	○
540 / 1000		●	●	●
Kørselsafhængig PTO		○	○	○
PTO-aksel 1 3/8", 6 splines		●	●	●

¹ Svarer til ISO TR 14396

² Godkendelsen sker på grundlag af effektangivelserne.

CLAAS arbejder til stadighed på at tilpasse produkterne til landbrugets krav. Derfor tages der forbehold for ændringer. Tekniske angivelser, mål og vægt er uden forbindelse. Illustrationerne svarer ikke nødvendigvis til de forskellige maskiners tilhørende standardudstyr. Denne brochure er trykt til brug over hele verden. Se aktuel prislister over standardudstyr hos den lokale CLAAS forhandler. På nogle af illustrationerne er afskærmningen fjernet. Dette er gjort, så funktionen bliver synlig, og må på ingen måde gøres af brugeren selv, da der derved kan opstå faresituationer. Der henvises i øvrigt til de almindelige instruktioner i brugsanvisningen.

Alle tekniske motordata er baseret på EU's regulering af udstødningsgasser, Stage. Oplysningerne om Tier-standarder er i denne publikation udelukkende tænkt som information og hjælp til forståelsen. De betyder ikke, at motorene automatisk er godkendt i regioner, hvor udstødningsgasserne er reguleret med Tier.

● Standard ○ Ekstraudstyr □ Kan leveres på bestilling – Kan ikke leveres

ELIOS		340	330	320
4WD foraksel				
Elektronisk betjening		●	●	●
Hastighedsafhængig 4WD-automatik		●	●	●
Selvspærrende differentiale		●	●	●
Optimal venderadius	m	3,51	3,51	3,51
Drejelige forskærme		○	○	○
Hydraulik				
Hydraulikpumpe til styretøj og gear		●	●	●
Hydraulisk effekt	l/min.	27	27	27
Hydraulisk kredsløb med 2 pumper		●	●	●
Hydraulisk effekt til baglift og styreenheder	l/min.	60	60	60
Hydraulisk kredsløb med 3 pumper		○	○	○
Hydraulisk effekt til baglift	l/min.	27	27	27
Hydraulisk effekt til styreenheder	l/min.	60	60	60
Maks. arbejdstryk	bar	190	190	190
Antal mekaniske styreenheder (min./maks.)		2-3	2-3	2-3
Mængdestyring på de elektroniske styreenheder		○	○	○
Fire elektroniske styreenheder, hvoraf to styres med ELECTROPILOT (kun ved hydraulisk kredsløb med 3 pumper)		○	○	○
Mængderegulering på en af de mekaniske styreenheder		●	●	●
Frit returløb		●	●	●
Baglift				
Maks. løftekraft ved 610 mm	kg	3240	3240	3240
Løftekraft 610 mm bag koblingspunkter	kg	2330	2330	2330
Elektronisk betjening med svingningsdæmpning		●	●	●
Ekstern betjening		●	●	●
Frontlift				
Maks. løftekraft	kg	3230	3230	3230
Front-PTO 1000		○	○	○
Front-PTO 540 ECO		○	○	○
Liftaffjedring		●	●	●
Quickkoblinger kat. II		●	●	●
Kabine				
Førersæde, luftaffjedret		●	●	●
Ekstrasæde		○	○	○
Ratstamme, der kan drejes og skubbes ind og ud		●	●	●
Varmeapparat		●	●	●
Aircondition		○	○	○
Forrude, der kan åbnes		○	○	○
Sideruder, der kan åbnes		●	●	●
Bagrude, der kan åbnes		●	●	●
Bagrudevasker		○	○	○
Maks. antal arbejdslygter for / bag		2 / 2	2 / 2	2 / 2
25 ampere stikdåse		●	●	●

● Standard ○ Ekstraudstyr □ Kan leveres på bestilling – Kan ikke leveres



Danish Agro

MACHINERY

Vesterballevej 19
7000 Fredericia, Snoghøj
Danmark
www.claas.dk
+45 43 43 01 00
info@da-machinery.dk

HRC / 351018080922 KK ME 0723