



Traktorit

ELIOS

340 330 320

CLAAS





Mukavuus tuo tehokkuutta.

Sää, kotieläimet, pellot ja asiakkaat määrittelevät arkipäiväsi. Niitä kaikkia on vaikea suunnitella. Ennen kaikkea, kun ainoastaan onnistunut sato ja korkealuokkainen tuote merkitsevät viivan alla. Jotta voimme tukea sinun pyrkimyksiä, olemme kehittäneet uuden kompaktitraktorisarjan. Monipuolisena, tehokkaana, käyttäjäystävällisenä ja luotettavana se helpottaa sinun työtäsi, alentaa kustannuksia ja auttaa sinua olemaan tehokkaampi.

ELIOS 300 tekee vaikutuksen kaikessa käytössä suurella mukavuudella. Tilavassa, tasaisella lattialla varustetussa ohjaamossa voit rentoutuneen tehdä pitkiäkin työpäiviä. Etukuormaa ja takanostolaitetta hallitset helposti kahdella sormella - kuten myös TWINSHIFT powershiftvaihteistoa ja REVERSHIFT suunnanvaihtoa. Näin voit tehdä työsi mukavammin ja tehokkaammin kuin aikaisemmin.



ELIOS 300.

Lisätehokkuutta yhdessä.



Mukavuus tuo tehokkuutta.	02
Mukavuutta / monipuolisuutta	06
Työtehoo / Luotettavuutta	08
CLAAS POWER SYSTEMS	10
Moottori	12
Vaihteisto	14
Rakenne	16
Hydrauliikka	18
Takanostolaite	22
Etunostolaite / voimanotto	24
Etukuormain	26
Mukavuutta	28
Ohjaamo	30
Hallintapaneeli	32
Kojetaulu / ilmastointilaite	34
Huolto	36
Kehitys / valmistus	38
CLAAS huolto ja varaosat	40
Argumentit	42
Tekniset tiedot	43

Uuden ELIOS 300
mallin tiedot.
elios.claas.com



Scan me.

Mukavasti ja monipuolisesti liikkeellä.

Mukavuutta.
Työskentelet tehokkaammin.

Myös suurempikokoiset kuljettajat viihtyvät hyvin ELIOS 300:ssa tilavan ohjaimon, säädettävän ohjauspyörän ja hyvän näkyvyyden ansiosta. Ergonomiaan on panostettu erityisesti kuljettajan rasituksen ja väsymyksen vähentämiseksi.

Hallintalaitteiden looginen ja intuitiivinen sijoittelu mahdollistaa helpon työskentelyn. Voit keskittyä työkoneeseen, työhösi, kasvustoihin tai kotieläimiisi. Voimaperäiseen ja toistuvaan käyttöön on mukavuutta parantavia toimintoja, kuten elektroniset hallintaventtiilit ja SMART STOP, käytettävissä.



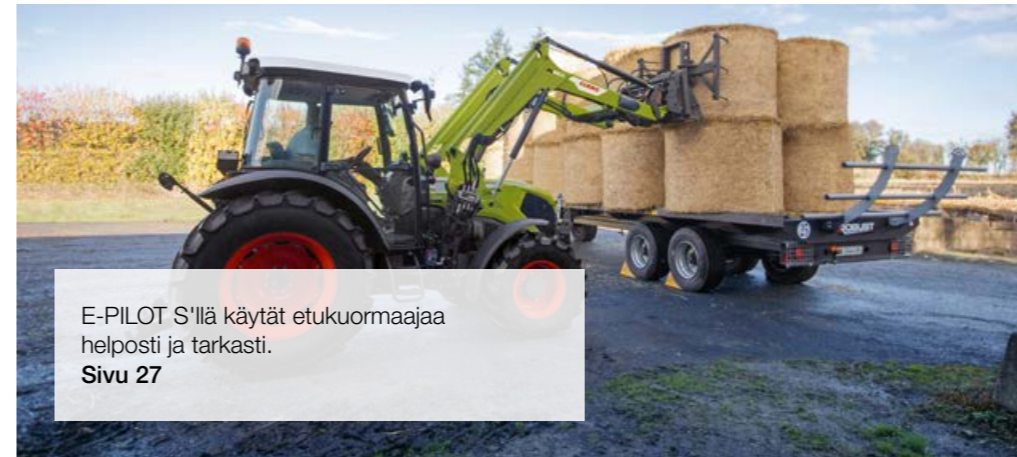
Ergonominen sivupaneeli mahdollistaa tehokkaan työskentelyn.
Sivu 32



Istuimen ja ohjauspyörän monipuoliset säätömahdollisuudet tarjoavat mukavan työympäristön.
Sivu 30



SMART STOP'in ansiosta traktori pysyy paikallaan ilman kytkimen käyttöä.
Sivu 15



E-PILOT S'illä käytät etukuormaajaa helposti ja tarkasti.
Sivu 27



Matalan painopisteen ansiosta on ajaminen turvallista rinteissä.
Sivu 16



Matala kokonaiskorkeus ja pieni kääntösäde varmistavat hyvän monipuolisen käytön.
Sivu 16

Monipuolisuutta.
Säästät aikaa.

ELIOS 300 mallin alle 2,6 m:n korkeuden ja 3,51 m:n kääntösäteen ansiosta sillä pääsee kaikkialle ja sen ketteryys vakuuttaa tilan ahtaimmissakin paikoissa. 3,6 tonnin painollaan se ei jätä jälkiä heinää korjattaessa tai kasvinsuojeluruiskua käytettäessä.

Lukuisten tehdasasennettujen lisävarusteiden, kuten etunostolaitteen, etuvoimanoton tai etukuormaajan ansiosta ELIOS 300 voidaan sovittaa tarkasti vaatimusten mukaan.

Tehoa ja luotettavuutta, jotka lisäävät luottamusta.

Työtehoa.
Työskentele tuottavammin.

Ärhäkkä moottori, hyvin porrastettu vaihteisto ja tehokas hydraulikka, jopa 87 l/min tuotolla, ovat ELIOS 300 mallin tehokkuuden avaimia. Moottori toimii kaikilla kierrosnopeuksilla varmasti ja tehokkaasti.

REVERSHIFT ja TWINSHIFT vaihteistot tarjoavat oikean vaihteen jokaiseen tilanteeseen. 1 750 r/min alennettu kierrosnopeus 40 km/h enimmäisajonopeudella, vähentää maantieajon polttoaineen kulutusta merkittävästi.



REVERSHIFT suunnanvaihto mahdollistaa nopeat ja helpot käännökset.
Sivu 14



Suuri, 87 l/min hydraulikan tuotto selviää myös vaativista työkoneyhdistelmistä.
Sivu 18



40 km/h ajonopeus vain 1 750 r/min moottori-
kierrosnopeudella vähentää kulutusta ja melua
maantieajossa.
Sivu 14



Tasaisesti käyvät 4-sylinteriset moottorit
tarjoavat laajat tehoreservit.
Sivu 12



Erinomainen valmistusprosessin laatu tekee
ELIOS 300 traktoristasi ehdottoman luotettavan.
Sivu 38



Pitkät huoltovälit ja hyvä käsiksi pääsy
huoltokohteisiin pitävät huolto- ja pysäytysajat lyhyinä.
Sivu 36

Luotettavuutta.
Työskentelet varmemmin.

ELIOS 300 mallin kehitys on tapahtunut jatkuvassa yhteistyössä asiakkaidemme kanssa. Asiakkaiden käytännön kokemukset näkyvät kaikessa kehitystyössä ja tekevät traktoreistamme yhä parempia.

Voit luottaa ELIOS 300 traktoreiden laatuun. Jokapäiväisessä käytössä hyödyt korkealuokkaisista komponenteista, huolellisesta valmistuksesta ja tietenkin CLAAS huollosta, joka jatkuvasti on sinua varten.

CPS | CLAAS POWER SYSTEMS

Parhaiden komponenttien yhteistoiminta.

CLAAS on enemmän kuin sen komponentit yhteensä. Suurin teho saadaan vasta, kun kaikki osat on täydellisesti sovitettu yhteen ja toimivat hyvin yhdessä.

CLAAS POWER SYSTEMS'issa (CPS) olemme yhdistäneet parhaat komponentit yhdeksi voimansiirtojärjestelmäksi. Täysi moottoriteho aina, missä sitä tarvitaan. Voimansiirto, joka sopii koneen käyttötarkoitukseen. Tekniikka, joka säästää polttoainetta ja maksaa itsensä nopeasti takaisin.





Vahva perusta.

Kaikissa malleissa on konepeiton alla FPT Fiat Powertrain Technologies'in 3,6 litran voimanlähde ja uudenaikaisin tekniikka.

- Visko-tuuletin
- 1.800 bar'in paineella toimiva Common Rail -yhteispaineruiskutus
- Turboahdin
- Välijäähdytin
- Täyttää Stage V pakokaasunormin DOC-katalysaattorin, hiukkassuodattimen (DPF) ja SCR-katalysaattorin ansiosta

Oikein mitoitettu 3,6 litran moottorilavuus varmistaa pienen kulutuksen. Yhdistettynä 4-sylinteriseen moottoriin on käynti erittäin tasainen. Lisäksi moottorin melutaso on alhainen ja sen käyttöikä on pitkä. Kompaktista koostaan huolimatta Visco-jäähdytyksellä ja uudenaikaisella ruiskutus- ja pakokaasutekniikalla varustettu ELIOS tarjoaa erinomaisen perustan taloudelliselle käytölle.



Puhtaammat pakokaasut Stage V myötä.

ELIOS 300 -mallissa, Stage V varustuksella, kaikki pakokaasujen jälkikäsitteilyjärjestelmän komponentit suunniteltiin niin nerokkaasti, että moottoritilaan käsiksi pääsy on helppo ja kaikki huoltokohteet ovat hyvin esillä. DOC (hapetuskatalysaattori), DPF (hiukkassuodatin) ja SCR (valikoiva katalyyttivähennys) on koottu yhteen osaan, joka on sovitettu konepeiton matalan muotoilun mukaan. Tämä mahdollistaa aina hyvän näkyvyyden etupyörille. 105 litran polttoainesäiliö ja 10 litran ureasäiliö varmistaa keskeytymättömän ajon pitkinäkin päivinä.

Aina oikealla kierrosnopeudella.

ELIOS 300:ssa on vakiona elektroninen Common Rail yhteispaineruiskutus ja kierrosnopeusmuisti. Lisämuisti on saatavissa lisävarusteena. Näppäimen painallus riittää, tallennetun moottorin kierrosnopeuden valitsemiseksi. Kahdella näppäimellä voit tehdä moottorin kierrosnopeuden hienosäädön. Tämä helpottaa etenkin voimanottokäyttöä.



Jatkuvaa tehoa.

CLAAS'ille ominaisen moottorin tehokäyrän mukaisesti, suuri vääntömomentti on käytettävissä laajalla kierrosnopeusalueella. Se varmistaa jatkuvan tehon ja voiman tuoton, kun sitä tarvitaan. Polttoainetta säästyy, kun ECO-voimanottoa voidaan käyttää matalilla moottorin kierroksilla ja suurella väännöllä tai työskennellä nimelliskierrosnopeudella ja suurella tehoreservillä. Hyvän suorituskyvyn ansiosta, toistuvat vaihtotoimenpiteet eivät ole tarpeellisia.

ELIOS	340	330	320
Maksimiteho, hv ¹	103	92	85
Maksimivääntömomentti, Nm ¹	406	366	334

¹ ECE R 120

ELIOS'issa on vakiona imuilman esilämmitys. Lisävarusteena on saatavissa sähköinen lisälämmitys, jonka varmistaa moottorin luotettavan ja konetta säästävän käynnistyksen jopa -30°C lämpötiloissa.

REVERSHIFT ja TWINSHIFT.

Kytkimen painaminen on eilispäivää.

Erinomainen tasapaino.

REVERSHIFT / TWINSHIFT vaihteistoilla, ja niissä olevilla 30 vaihteella eteenpäin ja 15 taaksepäin, ELIOS 300 tarjoaa suuren mekaanisen tehokkuuden, helpon käytön ja hyvän ajomukavuuden parhaan tasapainon. Voima siirtyy tehokkaasti vetäville pyörille, jonka myötä kulutus laskee. Itseopastava käyttö luo luonnollisen ajotuntuman ja estää väsymisen pitkänä työpäivinä. Pääkäyttöalueen 10 vaihteen, 5 - 15 km/h välillä, myötä ELIOS tarjoaa aina sopivan ratkaisun.

Ketteryyttä päisteissä.

REVERSHIFT suunnanvaihto ohjauspyörän alla, sallii mukavat käännökset. Yhdessä elektronisten hallintavälineiden kanssa ELECTROPILOT tarjoaa REVERSHIFT lisätoiminnon oikealla puolella.

Valmiina kaikkeen käyttöön.

TWINSHIFT powershift vaihteet lisäävät vetovoimaa 20 %, napin painalluksella. Pelto-olosuhteissa vaikeat kohdat voidaan ohittaa ilman mekaanista vaihteen vaihtoa.

Kuin kotonaan erikoisviljelyssä.

500 m/h vähimmäisajonopeus nimelliskierrosnopeudella (300 m/h @ 1 400 r/min) mahdollistaa tehokkaan käytön erikoisviljelyksillä.



Se säästää rahaa ja kuljettajaa maantieajossa.

Enimmäisnopeus 40 km/h saavutetaan alhaisella 1 750 r/min kierrosnopeudella. ELIOS 300 säästää näin arvokasta polttoainetta ja vähentää melua maantieajon aikana.

Vaihteen vaihto on yhtä helppoa kuin autossa.

Oikeaan sivupaneeliin integroidun lyhyen vaihdevivun käyttö on tarkkaa.

Kolme vaihteiston vapautusmahdollisuutta.

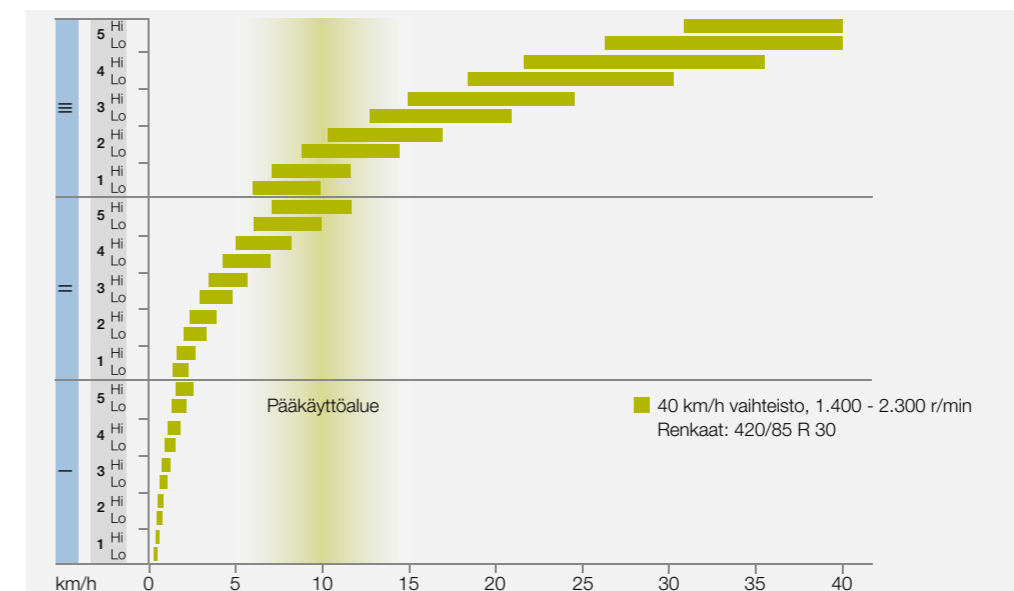
- 1 Pidä REVERSHIFT vipua nostettuna, esim. etukuormaajakäytössä, kauhan tyhjentämiseksi ennen peruuttamista.



- 2 Painamalla vaihdevivun edessä olevaa näppäintä, vaihteen vaihtamiseksi maantieajossa.



- 3 Jarrupolkimella, pyöröpaalin poistamiseksi paalaimesta SMART STOP toiminnolla.



CLAAS-traktorin rakenne.

Kompakti, vakaa ja hyvin kääntyvä.



ELIOS traktoreiden matala painopiste varmistaa erinomaisen vakauden myös vaikeissa olosuhteissa, kuten rinteissä ajettaessa. Rinneajon vakautta voidaan vielä lisätä 2310 mm:n enimmäisraidelevydellä. Yhdessä erinomaisen painon jakautuman kanssa se luo turvallisuutta. Alhaisen, 3,6 tonnin tyhjäpainon ansiosta pellon pintaa voidaan suojata ja vähentää polttoaineen kulutusta.

Toinen käytännön vaatimus on riittävä maavara, olkoon kyseessä karhojen ylitys heinäpellolla tai kasvupenkien ylitys juurikkaita nostettaessa. ELIOS täyttää myös tämän vaatimuksen.

Harkittu kokonaisuus.

Optimoitu painon jakauma, etukuormaajaa tai raskaita etu- ja takakiinnitteisiä työkoneita, kuten hakkuria tai niittomurskaimia päivittäin käytettäessä, se tarjoaa turvalliset ajo-ominaisuudet sekä tieliikenteessä että pellolla.



Hyvä kääntyvyys ja matala painopiste.

Pitkän akselivälin ja optimoidun painon jakautumisen yhdistelmä, kompaktiin kokonaispituuteen nähden, varmistaa hyvän käsiteltävyyden sekä suorituskyvyn.

Pitkä akseliväli ja optimoitu painon jakauma.

- Matala painopiste, optimoitu rinnekäyttöä varten
- Hyvä ajomukavuus
- Hyvä ja turvallinen maantieajo
- Suurempi nostovoima paremman vakauden ansiosta
- Suurempi vetovoima ja teho vähäisemmän lisäpainotustarpeen ansiosta
- Suojaa pellon pintaa ja on dynaaminen maantieajossa edullisen teho-paino suhteen ansiosta
- Optimoii polttoaineen kulutuksen

Lyhyt kokonaispituus.

- Pieni kääntösäde
- Hyvä näkyvyys
- Hyvä etutyökoneiden hallinta
- Kompakti ja hyvin kääntyvä, pienestä 3,51 m:n kääntösteestä johtuen
- Pieni 1,65 m:n kokonaisleveys

Oikeat argumentit.

ELIOS 300'lla pärjät hyvin kunnallisessa käytössä, maa- ja puutarhataloudessa, hevostalleilla ja vihannes- sekä viiniviljelyksillä.

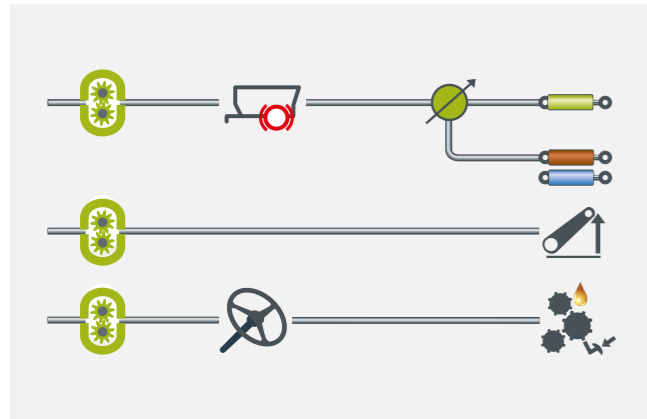
Suurilla hedelmätarhoilla tai viinitarhoilla ELIOS 300 on ihanteellinen kumppani. Lisävarusteena saatava kapea etuakseli ja siihen sopiva rengasvarustus mahdollistaa vain 1,65 metrin kokonaisleveyden. Matalan, vain 2,60 m:n korkeuden ansiosta eivät matalatkaan oviaukot tuota ongelmia ELIOS traktorille.



Jotta ajaminen puistoissa ja urheilukentillä olisi pintaa suojaavaa, CLAAS toimittaa lisävarusteena mitoiltaan 600/55-26.5 takana ja edessä 400/55-22.5 nurmikkorenkaat tehdastoimintuksena. Näin voidaan nurmikoilla ja märillä alustoilla ajaa vuodet ympäri ilman nurmikon pintavaurioita.

Turvallisesti.

Sallittua 5,2 tonnin kokonaispainoa hallitaan turvallisilla ja vakaasti toimivilla jarruilla. Automaattisen 4-vedon, jarrutettaessa, päälle kytkennän ansiosta voidaan traktori pysäyttää hyvin tehokkaasti.



Tarpeen mukainen hydrauliikan tuotto.

Perusversion ELIOS 300:ssa on kaksi hydraulpumppua, joiden yhteistuotto on 87 l/min. Yksi hydrauliikkapiiri tuottaa 27 l/min öljyä ohjaukselle, toinen 60 l/min takanostolaitteelle ja ulkoiselle hydrauliikalle.

Lisävarusteena on saatavissa kolmen hydraulpumpun järjestelmä, jonka enimmäistuotto on 114 l/min. Ensimmäinen hydrauliikkapiiri syöttää ohjaukselle öljyä 27 l/s tuotolla. Toisen hydrauliikkapiirin tuotto on 27 l/min ja se on ainoastaan takanostolaitetta varten. Kolmas pumppu, 60 l/min tuotolla, on ainoastaan hallintaventtiilejä varten. Näin voidaan toimintoja tehdä samanaikaisesti tai käyttää työkoneyhdistelmiä, joita käytetään suurella hydrauliikan tuotolla. Sen lisäksi työkonien tehostunut käyttö alhaisemmalla kierrosnopeudella säästää arvokasta polttoainetta.



Työntövarren oikealla puolella olevat hydrauliikan liitokset helpottavat takanostolaitetyökonien kytkentää. Liitokset tunnustetaan helposti värikoodauksen ja opastavien tarrojen avulla. Traktorin takaosa pysyy puhtaana öljyn vuotosäiliön ansiosta. Kaksi etuhydrauliikkatoimintoa voidaan liittää ohjaamon etupuolella, oikealla olevaan neljään liitoskohtaan.

Kun käytetään hydraulimoottoria, esim. jatkuvassa käytössä, takana tai edessä käytettävissä oleva vapaa paluu (oranssi liitos), rajoittaa öljyn lämpötilan nousua.



Eteen on saatavissa jopa kaksi paria hydrauliikkaliittimiä sekä vapaa paluu.

Enemmän tuottoa, vähemmän kulutusta.

- Hydrauliikkapiiri ja hydrauliikan hallintaventtiilit voidaan helposti sovittaa tarpeen mukaan
- 3 pumpun piirillä hallitset jopa kolme hydrauliikkatoimintoa samanaikaisesti ja päisteessä säästät ennen kaikkea aikaa
- Hallintaventtiilien läpivirtausmäärän säätö mahdollistaa tarinan toimintojen käytön
- Vapaa paluu vähentää paineen alennusta, lisää tehokkuutta ja vähentää polttoaineen kulutusta

Takaosan liitokset tunnustetaan helposti värikoodauksen ja opastavien tarrojen avulla.



Hallintaventtiilit – valmiina kaikkiin haasteisiin.

Valinta on sinun.

ELIOS yllättää kompaktin rakenteen ansiosta mielenkiintoisilla varustevaihtoehdoilla ja tarjoaa niiden myötä parhaat edellytykset selvitä päivän töistä:

- Takanostolaitteen ja hallintaventtiilien hydrauliikkapiirin 60 tai 87 l/min tuotto
- Jopa kolmen venttiin mekaaninen tai neljän venttiin elektroninen hallinta



Mekaanisen, hallintaventtiin nro 3 enimmäisvirtausmäärää voidaan käden käänteessä rajoittaa ohjaamosta.

Mekaaniset hallintaventtiilit.

Mekaanisten hallintaventtiilien ergonomisten hallintalaitteiden käsittely on helppoa. Kellunta-asento mahdollistaa niittolaitteen pellon pinnan seurannan.

Vipujen etupuolella olevalla rajoittimella voidaan jokainen venttiili yksitellen lukita vapaa-asentoon. Kun hydraulimoottorin kierrosnopeutta on alennettava, rajoitetaan yksinkertaisesti kolmannen hallintaventtiin virtausmäärää käden käänteessä ohjaamosta.

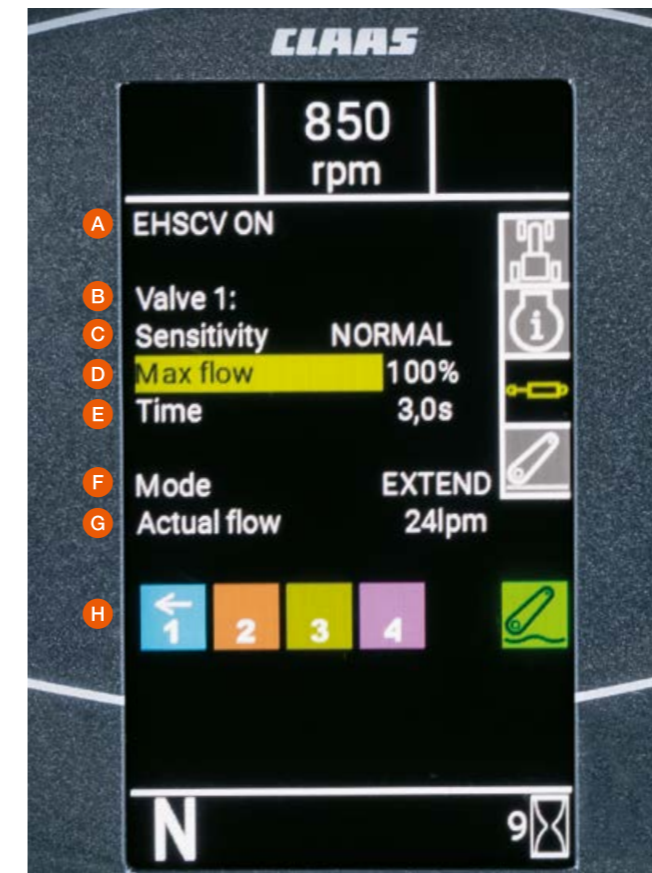
Elektroniset hydrauliikan hallintaventtiilit.

Kolmen hydrauliikkapumpun järjestelmän yhteydessä ELIOS'iin on lisävarusteena saatavissa jopa neljä elektronista hallintaventtiiliä. Kahta niistä käytetään ELECTROPILOT'illa, muita käytetään keinuvivulla. ELECTROPILOT'in kolmannen ja neljännen toiminnon ansiosta voidaan näillä myös käyttää etukuormaajaa.



Sähköisten hallintaventtiilien käyttö.

- 1 ELECTROPILOT ristihallintavipu 3. ja 4. elektroniselle hallintaventtiilille
 - Asennot: paine / vapaa / kellunta-asento
 - Kolmatta ja neljättä etukuormaajatoimintoa voidaan hallita F3 ja F4 nupeilla
 - Säädettyvä enimmäisvirtausmäärä
 - Integroitu REVERSHIFT suunnanvaihtotoiminto
- 2 Elektronisten hallintaventtiilien 1 ja 2 vipuhallinta
 - Asennot: paine / vapaa / kellunta-asento
 - Säädettyvä virtausmäärä, aikaohjaus
- 3 Elektronisen hallintaventtiin lukitustoiminto tuo lisäturvallisuutta esim. kuljetuksen aikana



Kojetaulun sähköisesti ohjattujen hallintaventtiilien säätö ja tilakatsaus.

- A Elektronisten hallintaventtiilien aktivointitila
- B Hallintaventtiin nro 1 valikko
- C 3-vaiheinen herkkyys
- D Virtausmäärä
- E Aikarajoitus ja jatkuva käyttö (hallintaventtiilit 1 ja 2)
- F Nykyinen tila
- G Nykyinen virtausmäärä
- H Neljän hallintaventtiilien tilanäyttö



Nostaa mitä haluat.

Takanostolaitteen kytkentäkohdan 3,2 tonnin nostovoimalla, ELIOS 300'n edellytykset selviytyä päivän tehtävistä ovat hyvät. Takanostolaite on vakiona varustettu elektronisella hallinnalla. Kuljettaja voi kojetaulun ko. valikon avulla jatkuvasti tarkkailla takanostolaitteen toimintaa.

Valinta on sinun.

ELIOS yllättää, kompaktista rakenteesta huolimatta, lukuisilla varustelumahdollisuuksillaan. Sen myötä se tarjoaa parhaat edellytykset selvitä päivän töistä:

- Elektroninen takanostolaite 3,2 tonnin enimmäisnostovoimalla
- Takanostolaitetta voidaan käyttää molemmissa lokasuojissa olevilla napeilla
- Useita perävaunun kytkentävaihtoehtoja, kuten maatalousvetolaite, vetohaarukka, hydr. vetokoukku, Piton Fix tai Cuna vetolaite
- Hydraulinen perävaunujarru 2-letkujärjestelmällä



Helppo käyttö.

- 1 Työkoneen nopea laskeminen
- 2 Lukittu kuljetusasento aktiivisella heiluntavaimenuksella
- 3 Takanostolaitteen lasku - pysäytys - nosto
- 4 Takanostolaitteen työsyvyyden säädin



Ainutlaatuinen näkyvyys.

- A Vetovastussäädön säätö automaatti- ja normaalimoodissa
- B Nostonopeuden säätö
- C Työsyvyyden säätökytkimen vetovastus- tai asentomoodi
- D Säädetty nostokorkeuden rajoitus
- E Nykyinen vetovarsien asento
- F Säädetty laskukorkeuden rajoitus
- G Mitattu vetovoima
- H Säädetty vetovoima



Takanostolaitetta voidaan ulkoisesti hallita molemmista takalokasuojista.



Vetovastussäätö, laskunopeus ja nostokorkeuden rajoitus säädetään helposti oikeanpuoleisesta sivupaneelista.



Täysin integroitu etunostolaite.

ELIOS 300 voidaan lisävarusteena toimittaa täysin integroidulla etunostolaitteella, jonka nostovoima on 3,2 tonnia. Etunostolaitteelle ominaista on optimoitu integrointi ja pieni väli etuakselin ja kytkentäkohtien välillä. Tämä tarkoittaa, että etupainon tai etuniittolaitteen etuylitys on pieni ja etutyökoneen pellon pinnan seuranta on hyvä. Etunostolaitetta käytetään traktorin varustuksesta riippuen, mekaanisella tai hydraulisella hallintaventtiilillä.



- 1 Etu- ja takavoimanoton digitaalisen kierrosnopeusnäytön ansiosta voit aina käyttää sopivaa kierrosnopeutta.
- 2 Etu- ja takavoimanoton päälle kytkentä tehdään helposti napin painalluksella.

Vahva etuvoimanotto.

Etuvoimanotto toimii 1000 r/min kierrosnopeudella ja avaa lukuisia käyttämahdollisuuksia. 540 r/min ECO voimanotto mahdollistaa työkoneen käytön hitaalla, polttoainetta säästävällä, moottorin kierrosnopeudella. Tällä kokoonpanolla eteen ja taakse kytkettyjä työkoneita voidaan samanaikaisesti käyttää 540 ECO voimanottokäytöllä. Etuvoimanoton päälle- ja pois päältä kytkentä tehdään sähköhydraulisesti.

Kolme erilaista takavoimanottoa.

ELIOS:iin on saatavissa useita voimanottovaihtoehtoja. Näihin kuuluu myös alemmalla moottorin kierrosnopeudella toimiva 540 ECO voimanotto. Se vähentää polttoaineen kulutusta ja melua kevyissä voimanottotöissä. Lisävarusteena on saatavissa erillinen ajovoimanotto vetävien perävaunujen käyttämiseksi.

- 540 ECO ja 540 r/min
- 540 ja 1000 r/min
- Ajovoimanotto saatavana kaikkiin malleihin



Sähköhydraulinen voimanoton kytkentä varmistaa, kytketystä työkoneesta riippuen, pehmeän käynnistyksen ja se suoja näin mekaanisia osia.

Sopii täydellisesti. CLAAS etukuormaaja.

Ei kompromisseja. Ei myöskään etukuormajakäytössä.

Etukuormaimen soveltuvuus traktoriin on erityisen tärkeää turvallisen ja nopean kuormauksen varmistamiseksi. Kuormaajan asennuskohtien oikealla sijoituksella traktorin rakenteisiin oli tästä syystä suuri merkitys jo ELIOS-mallisarjan suunnittelussa. Kuormaimen sovitussien ulottaminen traktorin takaosiin tuo tukevuutta vaikeissa olosuhteissa.

Etukuormaajan erikoisteräksisten sovitussien vahvat ruuviliitokset moottorin puolirunkoon ei rajoita traktorin ohjausta eikä huoltoystävällisyyttä.



Valmiina olevien kiinnityskohtien ansiosta etukuormain on helppo asentaa myös myöhemmin.



Lisätietoja CLAAS etukuormaajista verkkosivuillemme.
frontloader.claas.com

Scan me.



E-PILOT S



ELECTROPILOT

Monia etuja.

- Kuormaajan sovitussien ja hallinta voidaan integroida jo tehtaalla
- Etukuormajakäyttöön tarkoitetut traktorit toimitetaan FOPS-yhteensopiva ohjaamo* (Falling Object Protective Structure)
- Valittavissa kaksi eri hallintalaitteivaihtoehtoa: ELECTROPILOT tai E-PILOT S
- Valittavissa hydraulinen vakaaja PCH, FL-malleissa tai mekaaninen vakaaja PCM, FL C ja FL E malleissa
- FITLOCK-järjestelmä etukuormaajan nopeaan, varmaan ja helppoon kytkentään / irrotukseen
- MACH sähköjen ja hydraulikan pikaliitin
- FASTLOCK työvälineiden hydrauliseen lukitukseen
- SPEEDLINK työkonene kaikkien hydraulisten ja sähköisten liitosten automaattiseen lukitukseen ja kytkentään
- SHOCK ELIMINATOR -vaimennusjärjestelmä
- Suuri valikoima työvälineitä
- Ja tietenkin täydellinen CLAAS-huolto

ELIOS	340	330	320
FL	60	60	60
FL C	40, 60	40, 60	40, 60
FL E	40, 60	40, 60	40, 60

Kaksi hallintatapaa.

ELIOS'in CLAAS etukuormaajaa käytät ELECTROPILOT'illa tai E-PILOT S ristihallintavivulla. Molemmat vaihtoehdot on integroitu sivupaneeliin.

E-PILOT S on ihanteellinen elektroninen hallinta yhdessä traktorin mekaanisten hallintaventtiilien kanssa. Näin voidaan kaikkia etukuormaajan toimintoja käyttää helposti sormilla.

ELECTROPILOT on osa elektronisten hallintaventtiilien varustusta. Se tarjoaa joustavuutta etukuormaajan tai traktoriin kytketyn työkonene hallintaan. Ristihallintavivupuun integroitu REVERSHIFT'in suunnanvaihtotoiminto mahdollistaa nopeamman hallinnan ilman otteen irrottamista vivusta.

FITLOCK järjestelmä sallii nopeat kytkennät sekä irrotukset ja MACH pikaliittimet sähkö- ja hydraulikkaliitoksia varten.



Lisää mukavuutta –
lisää tuottavuutta.

Voit myös lisätä tuottavuutta tekemällä olosi mukavaksi.

Tilavan ohjaamon, säädettävän ohjauspyörän ja hyvän näkyvyyden ansiosta kaikki kuljettajat viihtyvät ELIOS 300 ohjaamossa hyvin. Ergonomiaan on panostettu erityisesti kuljettajan rasituksen ja väsymyksen vähentämiseksi. Looginen ja intuitiivinen hallintalaitteiden sijoittelu mahdollistaa helpon käsittelyn ja voit keskittyä työkooneeseen, työhösi, kasvustoihin tai kotieläimiisi. Voimaperäiseen ja toistuvaan käyttöön on mukavuutta parantavia toimintoja, kuten elektroniset hallintaventtiilit ja SMART STOP, käytettävissä.



Muuta kuin pelkkä työpaikka. Ohjaamo.



Valvonta yhdellä silmäyksellä.

Tervetuloa ELIOS 300 -ohjaamoon: Laajasti avautuva ovi, mukavasti sijoitetut kahvat ja itsepuhdistuvat askelmat helpottavat ohjaamoon nousua. Istuimen ja ohjauspyörän monipuoliset säätömahdollisuudet tarjoavat jokaiselle kuljettajalle mukavan työympäristön. Lisämukavuutta tuo ilmajousitettu istuin ja ilmastointilaitte. Käytössä olevan ohjaamosuodattimen vaihtaminen aktiivihiihisuodattimeen tuo kuljettajalle lisäsuojaa kasvin-suojeluruiskutusten aikana.

ELIOS 300 ohjaamon suuret ikkunapinnat mahdollistavat erinomaisen näkyvyyden kaikkiin suuntiin. Erityisesti ohjaamon takaosan kaarevat lasit tarjoavat esteettömän näkyvyyden. Näkyvyys säilyy myös leveisiin työkoneisiin tai sisätiloissa ja pihalla käytettäessä.

Neljä työvaloa valaisevat työalueen pimeällä tai sisätilojen riittävässä valaistuksessa.



Kuljettaja voi säätää mukavan istuma-asennon säädettävällä ohjauspylväällä. Optimiasento löytyy ohjauspyörän kallistusta ja syvyyttä säätämällä.



Opastajan istuimen leveä istuintyyppi tarjoaa mukavuutta ajoon. Integroitu, itsekelautuva istuinvyö tuo lisäturvallisuutta.



DAB+ radion avulla voit kuunnella suosikkiasemaasi hyvällä äänenlaadulla. Puhelintasi ja muita elektronisia laitteita voidaan ladata molemmista USB-liittimistä vasemmassa sivupaneelissa.



Luonnollista ilmanvaihtoa varten tuulliasi, takalasi ja sivuikkunat voidaan avata.



Ajovalot on saatavissa LED-versiona ja ne parantavat ajoturvallisuutta etenkin maantiellä mutta myös pihalla.



Suurikokoisten peilien lisäksi on saatavissa laajakulmapeilit, joka lisäävät maantieajon turvallisuutta.

Sivupaneeli. Kuin tehty intuitiivisiin töihin.



Ergonominen sivupaneeli.

Se tarjoaa parasta ergonomiaa ja mahdollistaa tehokkaan työskentelyn ilman rasituksia. Sivupaneeli on ohjaamossa tapahtuvien käyttötoimenpiteiden tutkimusten tulos. Usein tarvittavat toiminnot ovat etuosassa, harvemmin tarvittavat ovat oikeanpuoleisessa sivupaneelin takaosassa.

- 1 Ajovaihdevipu
- 2 Etukuormajan ja mekaanisten sekä elektronisten hallintaventtiilien käyttö
- 3 Elektroninen käsikaasu
- 4 Jopa kahden moottorikierronopeuden muistin säätö ja käyttö
- 5 Takanostolaitteen hallintapaneeli
- 6 Etu- ja takavoimanoton elektroninen käyttö
- 7 4-vedon ja tasauspyörästön lukon käyttö
- 8 Elektronisen nostolaittehallinnan säätö
- 9 25 A pistoke
- 10 Voimanoton kierrosnopeuden esivalinta ja ajovoimanotto vasemmalla hallintapaneelissa

Selkeä sijoittelu.

Elektronisen nostolaittehallinnan käyttöpaneeli on hyvin käsillä oikealla puolella kuljettajan vieressä. Hienosäädön säätönapit ovat oikean puolen hallintapaneelissa oikeanpuoleisen C-pilarin alaosassa, joten suora käsiksi pääsy käytön aikana on mahdollinen. Elektr. ohjatun takanostolaitteen säädöt voidaan varmistaa yhdellä silmäyksellä taaksepäin.

Elektronisen nostolaittehallinnan säädöt:

- 11 Asennon- ja vetovastussäätö
- 12 Laskunopeus
- 13 Nostokorkeuden rajoitus

Kaikki oikeassa kohdassa.

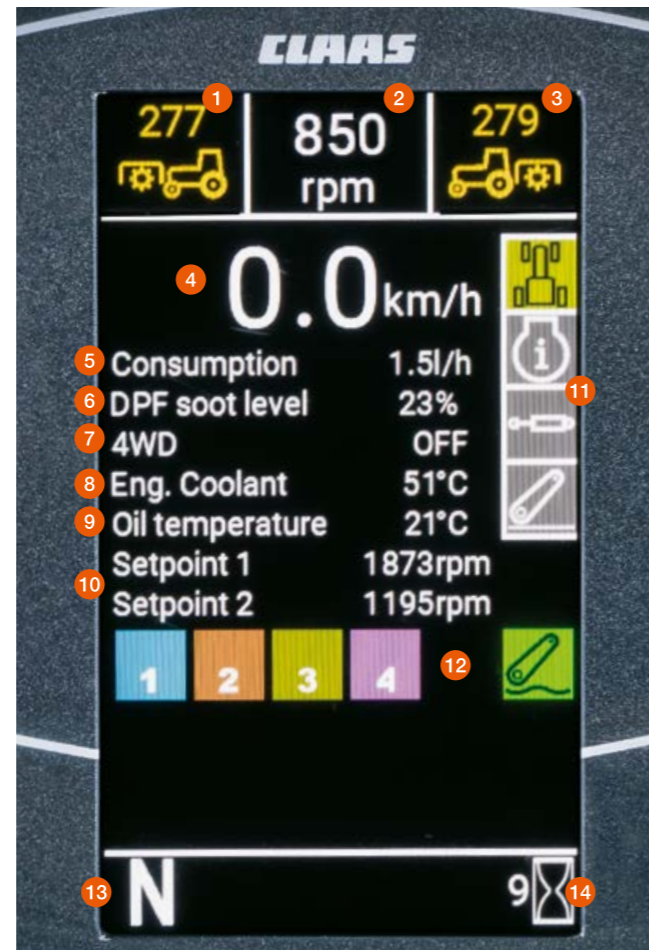
ELIOS 300'n käyttötapa on suunniteltu niin, että myös uudet kuljettajat voivat alusta alkaen tehdä tuottavaa työtä. Hallintalaitteiden sijoittelu, värikoodaus ja niiden tekstimerkinnot ovat tärkeitä, sillä ne vähentävät väsymystä ja helpottavat ajoa.



Helppo hallinta.

Näkyvyys kojetauluun on aina täydellinen, ohjauspyörän asennosta riippumatta. Kierrosnopeusmittari, polttoaineen ja urean mittarit sekä moottorin lämpötilan mittari ovat aina hyvin näkyvissä. 4,2" digitaalinäyttö on suoraan näkökentässä. Se mahdollistaa tarkkojen arvojen näytön sekä useamman toiminnon samanaikaisen valvonnan. 24 käytettävissä olevaa kieltä helpottaa erilaisten valikkojen selaamista.

- 1 Etuvoimanoton kierrosnopeus
- 2 Moottorin kierrosnopeus
- 3 Takavoimanoton kierrosnopeus
- 4 ajonopeus
- 5 Kulutus tunnissa
- 6 Hiukkassuodattimen likaantumistaso
- 7 4-vedon tila
- 8 Jäähdytysnesteen lämpötila
- 9 Vaihteistoöljyn lämpötila
- 10 Moottorin kierrosnopeusmuistin säätö 1 ja 2
- 11 Valintavalikko
- 12 Elektronisten hallintaventtiilien ja takanostolaitteen tila
- 13 Ajosuunta tai vaihteiston vapaa-asento
- 14 Työtunnit



Säästät aikaa.

Selkeät valikot ja merkinnät tarjoavat lukuisia toimintoja ja säätöjä, jotka säästävät aikaa ja tuovat lisäturvallisuutta. Oikealla puolella olevan hallintapaneelin säätönupin käyttö riittää säätöjen tekemiseen. Kierrä säätönupia valikkojen selaamiseksi. Vahvista valintasi lyhyellä painalluksella. Palaa pitemmällä painalluksella edelliseen valikkoon. Helpommin sitä ei voi tehdä.

Seuraavia toimintoja voidaan säätää:

- Kierrosnopeusmuisti
- Elektroniset hydr. hallintaventtiilit: Herkkyys, enimmäisvirtausmäärä, aikasäädin
- Takanostolaitteen nostonopeus
- Hiukkassuodattimen puhdistus



Säätönupilla selaat valikkoja helposti. Se sijaitsee ohjauspylvään vieressä.



Mukavuutta työskentelyyn.

Ohjaamon lämmitys- ja tuuletusjärjestelmä toimii 4-nopeuksien puhaltimen ja lukuisten, säädettävien ilmasuulakkeiden avulla. Ilmanotto ohjaamon vasemmalla puolella varmistaa raittiin, pölyttömän ohjaamoilman. Suurikokoinen suodatin mahdollistaa pitemmät huoltovälit. Lisämukavuutta tuo lisävarusteena saatava ilmastointilaite.

Ohjaamo voidaan varustaa aktiivihiilisuodattimella, joka tuo kuljettajalle lisäsuojaa kasvinsuojeluruiskutusten aikana. Yhdessä erityisen hyvin tiivistetyn ohjaamon ja tehokkaan tuuletuksen kanssa ohjaamo suojaa kuljettajaa pitkäänkin jatkuvissa kasvinsuojelutöissä.



Ilmanvaihtojärjestelmän hallintalaitteet ovat hyvin käsillä katon oikeassa reunassa.



Nopea käsiksi pääsy.

Päivittäisten huoltotöiden pitää olla mahdollisimman helppoja. Kokemukset osoittavat: kaikki, mikä on monimutkaista ja hankalaa, jää usein tekemättä.

- Yksiosainen konepeitto tarjoaa yhdellä napin painalluksella pääsyn kaikkiin moottorin huoltokohteisiin
- Moottoriöljyn määrän tarkistus ja lisäys voidaan tehdä konepeitto suljettuna, traktorin oikealla puolella

- Kaikki päivittäiset huoltotoimenpiteet voidaan tehdä ilman työkaluja

Pitkien öljynvaihtovälien (moottori 600 h, vaihteisto ja hydraulikka 1200 h) ansiosta säästyy aikaa ja rahaa. Arvokasta käyttöaikaa säästyy käyttökauden aikana ja kone on siellä, missä pitääkin: käytössä.



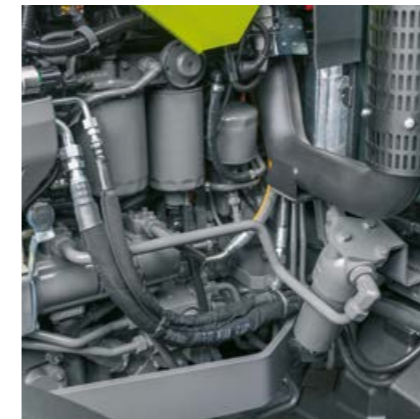
Jäähdytyn voidaan käden käänteessä kääntää ulos ja suojus voidaan irrottaa tarkistusta ja puhdistusta varten.



PowerCore®-ilmansuodatin on hyvin käsillä edessä konepeiton alla ja pidentää puhdistusväliä.



Ohjaamosuodattimeen pääsee ulkopuolelta helposti käsiksi ja se varmistaa jatkuvasti puhtaan ilman ohjaamossa.



Moottoriöljyn suodatin on helposti käsillä myös etukuormajavarustuksella.



105 litran polttoainesäiliö ja 10 litran ureasäiliö varmistaa keskeytymättömän ajon pitkinäkin päivinä.



Moottoriöljyn määrän tarkistus ja lisäys voidaan tehdä konepeitto suljettuna traktorin oikealla puolella.



Vaihteiston ja hydraulikan öljymäärä tarkistetaan mittalasista takavoimanottoakselin vieressä.



Akun päävirtakytkin on sijoitettu vasemman puolen portaiden viereen.



ELIOS 300 helpottaa jokapäiväistä työtäsi lukuisilla nerokkailla ratkaisuilla, kuten esim. ulkopuoliset akkuliittimet ohjaamon oikealla puolella.



Pitkäaikaista kehitystyötä.

Erinomaisen tuotteen valmistamiseksi ei ainoastaan tuotanto ole ratkaiseva tekijä vaan myös asennettujen komponenttien yhteistoiminta. Noin 35 vuotta sitten kehitettiin ja valmistettiin Rovigo tehtaalla pien-, viini- ja hedelmätraktoreita.

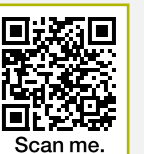
Hyvä valmistuslaatu.

ELIOS valmistuksessa ei korostu ainoastaan pitkäikäinen laatu, vaan etupäässä sinun tyytyväisyytesi. Vuodesta 2009 alkaen on valmistettu yhteensä kolme CLAAS sukupolvea, käsittäen yli 10 000 traktoria.

Nerokkaat tuotantovaiheet ja aukoton laatuvalvonta varmistavat ainutlaatuisen valmistuslaadun. Näin varmistamme, että voit täysin luottaa traktoriisi jokaisen käyttötunnin aikana.



Koe enemmän Rovigo tehtaan tuotannosta.



Jotta kaikki toimisi oikein.
CLAAS huolto ja varaosat.



CLAAS Service & Parts
on 24/7 sinua varten.
service.claas.com

Scan me.



Lisää käyttövarmuutta koneillesi.

Lisää käyttövarmuutta, vähennä korjaus- ja rikkoutumisriskiä. MAXI CARE tarjoaa suunnitelmallisuutta kustannuksiin. Kokoa räätälöity huoltopaketti omien tarpeittesi mukaan.



Tarkoitettu juuri sinun koneeseesi.

Mittatarkat varaosat, korkealuokkaiset öljyt ja nesteet sekä monipuoliset varusteet. Hyödynnä laajaa tuotevalikoimaamme, jonka avulla voimme suositella ratkaisuja, jotka ylläpitävät koneesi 100 % käyttövarmuuden.



Sinun käyttöösi: CLAAS FARM PARTS.

CLAAS FARM PARTS tarjoaa laajimman ja monipuolisimman varaosaohjelman tilallasi käytössä oleviin koneisiin.



Maailmanlaajuinen toimitus.

CLAAS-varaosien logistiikkakeskuksessa Saksan Hamm'issa, on yli 200 000 varaosanimitettä ja yli 183 000 m² lattiapinta-alaa. Keskeisesti sijaitsevat varaosakeskukset toimittavat kaikki alkuperäiset CLAAS-osat kaikkialle maailmaan.



Paikallinen CLAAS jälleenmyyjä.

Riippumatta siitä missä olet - teemme huollot ja toimitamme tarvittavat varaosat. Aivan sinun lähelläsi. CLAAS jälleenmyyjä palvelee sinua monipuolisesti ja sesonkiaikana jopa vuorokaudet ympäri. Tiedolla, kokemuksella, määrätietoisuudella ja parhaalla teknisellä varustuksella. Jotta kaikki toimisi oikein.

Enemmän tuottoa hyvillä argumenteilla.

Mukavuutta.

- Oikeaan sivupaneeliin integroidun lyhyen vaihdevivun käyttö on tarkkaa
- Opastajan istuimen leveä istuintyyny tarjoaa mukavuutta ajoon
- Pakokaasujen jälkikäsitelyjärjestelmän integrointi matalan konepeiton alle mahdollistaa vapaan näkyvyyden eteenpäin
- Elektroninen takanostolaite helpottaa työtä lukuisten sää- tömahdollisuuksien, kuten vetovarsien nostokorkeusrajoituksen avulla
- Elektroniset hallintaventtiilit helpottavat työtä säädettävien virtausmäärien ja aikasäätöjen ansiosta
- SMART STOP'in ansiosta traktori pysyy paikallaan ilman kytkimen käyttöä
- E-PILOT S'illä käytät etukuormaajaa helposti ja tarkasti

Monipuolisuutta.

- Matala painopiste takaa vakauden myös rinteissä
- Pitkän akselivälin ja optimoidun painon jakautumisen yhdistelmä varmistaa hyvän käsiteltävyyden sekä suorituskyvyn
- Pienen, ainoastaan 3,51 m:n kääntösäteen ansiosta traktori kääntyy nopeasti ja ketterästi
- ELIOS 300 ja CLAAS etukuormaaja ovat tarkasti yhteen sovitettu ja mahdollistaa nopean ja tehokkaan työskentelyn
- Traktorin kapeus (vain 1,65 m) mahdollistaa käytön viini- ja hedelmätarhoilla
- ELIOS yllättää kompaktista rakenteestaan huolimatta runsailla varustevaihtoehdoilla ja tarjoaa niiden myötä parhaat edellytykset selvitä päivän töistä

Työtehoa.

- Tasaisesti käyvät 4-sylinteriset moottorit tarjoavat laajat tehoreservit kaikilla kierrosnopeusalueilla
- Pääkäyttöalueen 10 vaihteen, 5 - 15 km/h välillä, myötä ELIOS tarjoaa aina riittävästi ajovoimaa
- REVERSHIFT suunnanvaihto ohjauspyörän alla sallii nopeat ja mukavat käännökset
- TWINSHIFT powershift vaihteet lisäävät vetovoimaa 20 %, napin painalluksella
- 40 km/h ajonopeus vain 1 750 r/min moottorikierrosnopeudella vähentää kulutusta ja melua maantieajossa
- 500 m/h vähimmäisajonopeus mahdollistaa tehokkaan käytön erikoisviljelyksillä
- Suuri, 87 l/min hydrauliiikan tuotto selviää myös vaativista työkoneyhdistelmistä

Luotettavuutta.

- Pitkät huoltovälit ja hyvä käsiksi pääsy huoltokohteisiin pitävät huolto- ja pysäytysajat lyhyinä
- MAXI CARE vähentää korjaus- ja rikkoutumisriskin minimiin
- ELIOS'in erinomainen valmistuksen laatu takaa, että voit jokaisen käyttötunnin aikana täysin luottaa traktoriisi
- Tietotaidon, kokemuksen, intohimon ja parhaiden teknisten laitteiden ansiosta CLAAS-kumppanisi ovat aina sinua ja konettasi varten

ELIOS	340	330	320
Mitat ja painot			
Öljy ja polttoaine, ilman kuljettajaa			
Etäisyys taka-akselin keskeltä ohjaamon yläreunaan (a)	mm	1922	1922
Kokonaiskorkeus (b): 380/85 R 30 takarenkailla	mm	2597	2597
Kokonaiskorkeus (b): 540/65 R 30 takarenkailla	mm	2622	2622
Akseliväli (c)	mm	2286	2286
Pituus (ilman etulisäpainoja, ilman etunostolaitetta) (d)	mm	4041	4041
Etu-akselin maavara (e)	mm	345	345
Taka-akselin maavara (ilman maat.vetolaitetta) (f)	mm	470	470
Vähimmäisulkoleveys: 320/85 R 36 takarenkailla	mm	1644	1644
Ilman lisäpainoa	kg	3635	3635
Suurin sallittu kokonaispaino	kg	5200	5200
Etu-akselin enimmäismäärä, ilman etunostolaitetta	kg	420	420



ELIOS		340	330	320
Moottori				
Valmistaja		FPT	FPT	FPT
Sylintereitä		4	4	4
Moottoritulavuus	cm³	3600	3600	3600
Common Rail -yhteispaineruiskutus	bar	1800	1800	1800
Nimellisteho (ECE R 120) ¹	kW/hv	72/98	67/91	61/83
Maksimiteho (ECE R 120) ¹	kW/hv	76/103	68/92	62/85
Nimellisteho, tyyppihyväksyntäarvo ²	kW	72	67	61
Nimellisteho, tyyppihyväksyntäarvo ²	kW	76	68	62
Maksimivääntömomentti (ECE R 120) ¹	Nm	406	366	334
Nimelliskierrosnopeus	r/min	2300	2300	2300
Maksimiväännön kierrosalue	r/min	2000	2000	2000
Enimmäisvääntömomentin kierrosnopeus	r/min	1500	1500	1500
Visko-tuuletin		●	●	●
Polttoainesäiliön enimm.tilavuus	l	105	105	105
Ureasäiliön enimm.tilavuus	l	10	10	10
Öljynvaihtoväli	h	600	600	600

Vaihteisto				
Vaihteiden lukumäärä		5	5	5
Nopeusalueita		3	3	3
30 vaihdetta eteen / 15 taakse elektronisella REVERSIFT suunnanvaihdolla ja kahdella TWINSHIFT powershiftvaihteella		●	●	●
Min.ajonopeus / 2200 r/min	km/h	0,5	0,5	0,5
Maksiminopeus	km/h	40	40	40
Moottorin kierrosnopeus enimmäisajonopeudella	r/min	1750	1750	1750

Taka-akseli				
Sähköhydraulinen tasauspyörästön lukon kytkentä		●	●	●
Takarenkaiden enimmäiskoko		540/65 R 30	540/65 R 30	540/65 R 30
Öljynvaihtoväli	h	1200	1200	1200

Ajoturvallisuus				
Jarrujärjestelmä (monilevyjarru öljykylvyssä ja 4-vedon automaattikytkentä)		●	●	●
Hydraulinen perävaunujarru		○	○	○

Voimanotto				
Sähköhydraulinen kytkentä		●	●	●
540 / 540 ECO		○	○	○
540 / 1000		●	●	●
Ajovoimanotto		○	○	○
6-urainen, 1½" voimanottoakseli		●	●	●

ELIOS		340	330	320
Nelivedon etuakseli				
Sähköohjaus		●	●	●
Ajonopeudesta riippuva 4-vetoautomaatiikka		●	●	●
Itselukkiutuva tasauspyörästön lukko		●	●	●
Optimoitu kääntösäde	m	3,51	3,51	3,51
Kääntyvät lokasuojat		○	○	○

Hydrauliikka				
Ohjauksen ja vaihteiston hydrauliikkapumppu		●	●	●
Hydrauliikan tuotto	l/min	27	27	27
2 pumpun hydrauliikkapiirit		●	●	●
Hydrauliikan tuotto, takanostolaite ja hall.venttiilit	l/min	60	60	60
3 pumpun hydrauliikkapiirit		○	○	○
Hydrauliikan tuotto, takanostolaite	l/min	27	27	27
Hydrauliikan tuotto, hallintaventtiilit	l/min	60	60	60
Maksimipaine	bar	190	190	190
Mekaanisia hallintaventtiilejä (min. / maks.)		2-3	2-3	2-3
Tuoton säätö elektronisissa hallintaventtiileissä		○	○	○
Neljä elektronista hallintaventtiiliä, josta kaksi ELECTROPILOT-ohjattuja (vain 3 pumpun hydrauliikalla)		○	○	○
Tuoton säätö yhdessä mekaanisista hallintaventtiileistä		●	●	●
Paineeton paluuliitin		●	●	●

Takanostolaite				
Enimmäisnostovoima kytk.kohdissa	kg	3240	3240	3240
Nostovoima, 610 mm	kg	2330	2330	2330
Elektroninen hallinta heiluntavaimennuksella		●	●	●
Ulkoinen hallinta		●	●	●

Etunostolaite				
Enimmäisnostovoima	kg	3230	3230	3230
Etuvoimanotto 1000		○	○	○
Etuvoimanotto 540 ECO		○	○	○
Heiluntavaimennin		●	●	●
Vetovarsien kat. II kytkentäkourat		●	●	●

Ohjaamo				
Ilmajousitettu kuljettajan istuin		●	●	●
Opastajan istuin		○	○	○
Ohjauspyörä, säätö eteen-taakse ja pystysuunnassa		●	●	●
Lämmitys		●	●	●
Ilmastointilaite		○	○	○
Avattava tuulilasi		○	○	○
Avattavat sivulasit		●	●	●
Avattava takaikkuna		●	●	●
Takalasin pyyhin		○	○	○
Työvalojen maks.määrä edessä / takana		2 / 2	2 / 2	2 / 2
25 A pistorasia		●	●	●

^[1] ISO TR 14396 mukainen

^[2] Hyväksynnän kannalta tärkeimmät tehotiedot

CLAAS pyrkii jatkuvasti soveltamaan tuotteensa käytännön vaatimusten mukaisesti. Tästä syystä pidätämme oikeudet muutoksiin. Teknisiä tietoja ja kuvia on pidettävä suuntaa antavina. Kuvissa olevissa koneissa voi olla lisävarusteita. Tämä esite on tarkoitettu maailmanlaajuisen levitykseen. Tarkista koneiden vakiovarusteet paikalliselta CLAAS-jälleenmyyjältä. Joissakin kuvissa osa suojuksista on irrotettu koneen yksityiskohtien ja toimintojen näyttämiseksi. Konetta ei missään tapauksessa saa käyttää ilman suojuksia. Noudata käyttöohjeessa olevia ohjeita. Kaikki moottorien tekniset tiedot perustuvat pääasiassa eurooppalaiseen pakokaasujen puhdistusnormiin: Stage. Tier-normin nimikettä on tässä esitteessä käytetty ainoastaan asian ymmärtämisen helpottamiseksi. Moottoreita koskevia tietoja ei voida soveltaa markkina-alueilla, joilla noudatetaan tätä normia tiukempia pakokaasupäästöjen rajoja.

● Vakio ○ Lisävaruste □ Saatavissa – Ei saatavissa

● Vakio ○ Lisävaruste □ Saatavissa – Ei saatavissa



Hankkija

Hankkija Oy
Peltokuumolantie 4
05800 Hyvinkää
puh: 010 402 2020
asiakaspalvelu@hankkija.fi
www.hankkija.fi