



Traktorer

XERION

5000 4500 4200

CLAAS



Den gør
tungt arbejde let.

XERION 5000-4200

Test den nye XERION.

Der er traktorer, der først føler sig rigtig godt tilpas, når de nærmer sig grænsen for deres effekt. Det er det, de er bygget til. Som XERION. Dens unikke koncept står for maksimal traktion, trækraft og dynamik.

Når man lytter til sine kunder, ved man også, at selv den bedste maskine altid kan blive en lille smule bedre: undervognen lidt mere skånsom mod jordbunden, betjeningen endnu mere komfortabel. Test den nye XERION. Så hårdt arbejde bliver lettere.



Oplev den nye XERION
og dens alsidighed.

Scan me.





XERION 4200.
Hele 462 hk
i basismodellen.
Side 16



Motivation skaber progression. Høj kørekomfort og masser af effekt til påmonterede enheder.
Side 18



CEBIS med touchscreen.
Integreret i det nye traktoramlæn.
Side 36



1000 timers serviceinterval.
38 % lavere serviceomkostninger,
50 % mindre tid på værksted.
Side 46

Innovationer	4
TRAC konceptet	6
TRAC	8
TRAC VC	10
SADDLE TRAC	12
CLAAS POWER SYSTEMS	14
Motor	16
Transmission	18
Konstruktion	20
Undervogn	22
Vægtfordeling	24
Koblingspunkter og PTO-aksel	26
Hydraulik	28
Bag- og frontlift	30
Kabine og komfort	32
Komfort	34
Betjeningskoncept	36
Digitalisering	38
CSM foragerstyring	40
Styresystemer	42
Databehandling	44
Vedligeholdelse	46
CLAAS Service & Parts	48
Argumenter	50
Tekniske data	51



Se alle nyhederne i
XERION.
xerion.claas.com

Scan me.





Tre varianter. Et unikt konstruktionsprincip.

Der findes kun én XERION. Den er let at kende: Fire lige store hjul på to styrede aksler, kraftigt helrammechassisprincip med en enorm belastbarhed, trinløs fremdrift op til 530 hk og en komfortabel betjening, som man kun får hos CLAAS.

- TRAC med fast kabine (side 8)
- TRAC VC med vendbar kabine (side 10)
- SADDLE TRAC med plads til montering af tanke (side 12)

Seks fordele. Uendeligt mange anvendelsesmuligheder.

- Fire lige store hjul eller tvillinghjul omsætter trækraft til effekt
- To styrede aksler med fem styremetoder til mange forskellige anvendelsesmuligheder
- Mulighed for montering af ekstravægte op til 6,8 tons foran og bag
- Med helramme-chassiset er der mulighed for belastning på op til 15 tons pr. akse
- En trinløs fremdrift op til 530 hk er med til at spare brændstof
- XERION betjenes logisk med CEBIS touchscreen

XERION TRAC.

Den er uden sidestykke på marken.

TRAC med kabine i midten.

Hvis man hovedsagelig bruger sin traktor til agerbrug, er det XERION TRAC, man har brug for. Dens affjedrede komfortkabine er anbragt i midten af maskinen. Den har store ruder og giver et enestående udsyn hele vejen rundt.

Fordele:

- På marken har man glæde af høj traktion og stærk trækraft
- Ekstravægte og svanehalstilkobling fordeler alle laster ensartet på de to trukne aksler
- Dækkenes store kontaktflader skåner jordbunden

Anvendelsesområder.

Jordbearbejdning.

Fire lige store hjul sørger for stor trækraft. Vægtene er ideelt fordelt. Maskinen er let at forsyne med ekstravægte.

Såning.

Man opnår en høj arealydelse. Den afstemte motorstyring giver en brændstofbesparelse.

Marktransport.

Man kører hurtigt og med stor trækraft. CMATIC sikrer komfortabel kørsel.

Gylleudbringning.

Hydraulikpumpen arbejder med 250 l/min. Vendediametere er kun 15,7 m, Krabbestyringen skåner jordbunden.



XERION TRAC VC.

Bakning kan være legende let.

TRAC VC med vendbar kabine.

Mange arbejdsopgaver kræver et særligt godt udsyn over traktorens bagende. Den vendbare kabine (VC står for Variable Cab) er det mest komfortable bakudstyr, man kan forestille sig. Et tryk på en knap, og så drejer hele kabinen i midten og placeres over bagakslen på nogle sekunder.

Fordele:

- Udsynet over bagmonterede redskaber er ideelt
- Betjeningen vendes automatisk sammen med kabinen
- Alle funktioner er logiske at anvende i den nye kørselsretning
- Det nye armlæn med den integrerede CEBIS touchscreen giver en mærkbart mere komfortabel betjening
- Kabinen, der er placeret i midten, giver en meget komfortabel landevejskørsel

Anvendelsesområder.

Siloarbejde.

Med krabbestyringen opnås en optimal komprimering. Den sørger for en enorm drivkraft.

Flishugning.

XERION er hurtigt klar til arbejdet. PTO-akslen er effektiv. Føreren har godt udsyn til alle sider.

Overfladebehandling.

PTO-akslen har også en høj effekt i reduceret omdrejningsområde. Det giver et lavere brændstofforbrug pr. time.

Snefræsning.

CMATIC giver mulighed for præcis kørsel fra 0,05 km/t. Der er en stor frihøjde over jorden. Det giver ubegrænset udsyn.



XERION SADDLE TRAC.

Ideel til påbygningsredskaber.

God plads til redskaber.

På SADDLE TRAC er kabinen placeret fast over forakslen. Det giver god plads til forskellige påbygningsredskaber bag kabinen. For eksempel bliver XERION med en gylletank til en selvkørende gyllevogn, der også har tilstrækkelig effekt til fordeling og nedfældning.

Med XERION SADDLE TRAC får bedriften en maskine, der er velegnet til tunge laster, men som også klarer alle andre opgaver, en stor traktor skal kunne håndtere, pålideligt.

Fordele:

- De mange forskellige påbygningsredskaber gør SADDLE TRAC til en førsteklasses selvkørende vogn
- Om foråret kan man på grund af den ensartede lastfordeling komme hurtigere ud på markerne
- Fire store hjul og krabbestyringen skåner jordbunden, også ved tungt arbejde
- Med 462 hk og et drejningsmoment på 2.200 Nm har XERION 4200 tilstrækkelige reserver

Anvendelsesområder.

Udbringning af gylle og substrat.

Hydraulikpumpen arbejder med 250 l/min. Vendediameteren er kun 15,7 m.

Såning og gødskning.

Man kan komme tidligere ud på marken og har tilstrækkelig kapacitet til høj arealydelse.

Siloarbejde.

Frontliften er overbevisende med fuld trækraft på siloen. Den sikrer optimal komprimering.





Vores mål er at skabe det perfekte samspil mellem de bedste komponenter.

En CLAAS maskine er meget mere end summen af de enkelte dele. Topkapacitet opstår først, når alle dele er afstemt efter hinanden og arbejder godt sammen.

Under navnet CLAAS POWER SYSTEMS (CPS) kombinerer vi de bedste komponenter til et intelligent transmissionssystem. Kun fuld motoreffekt, når der er brug for den. Transmissioner, der passer til maskinernes funktioner. Brændstofbesparende teknologi der hurtigt er betalt ind for bedriften.

CPS | CLAAS
POWER
SYSTEMS

Kraften er der, når der er brug for den.

Imponerende effekt.

CLAAS POWER SYSTEMS kombinerer effektive 6-cyl. motorer fra Mercedes-Benz med en enkelt opbygget transmissionsstreng. Allerede i det lave motoromdrejningsområde har alle tre maskiner et enormt drejningsmoment til rådighed. XERION 5000 har et maks. drejningsmoment på 2.600 Nm, når PTO-akslen er tilkoblet. Konceptet med lave omdrejninger reducerer omdrejningstallet i tomgang fra 800 omdr./min. til 730 omdr./min.

Hele 462 hk i XERION 4200.

Vi har øget effekten i XERION 4200 med 27 hk. Førerne nyder godt af et større drejningsmoment ved lave motoromdrejninger. Og dermed mere køredynamik, større effektreserver og et lavere brændstofforbrug.

- 2.200 Nm maks. drejningsmoment
- Roligere gang
- Større kraft og smidighed



Dimensioneret til at spare brændstof.

- 27 hk ekstra effekt til 462 hk på XERION 4200
- Motorerne meget effektive allerede i det lave omdrejningsområde
- Konstant drejningsmomentforløb på højt niveau
- Udstødningsefterbehandling helt integreret uden begrænsning af udsynet
- Intelligent køling med brændstofbesparende regulering af ventilatorens omdrejningstal
- Mulighed for rensning af kølerne under kørsel ved reversering af ventilatoren; man skal blot trykke på en knap

Integreret udstødningsefterbehandling.

- Stage V på grund af SCR-teknologi, partikelfilter (DPF) og oxidationskatalysator (DOC)
- Integreret under kabinen

XERION		5000	4500	4200
Antal cylindre		6	6	6
Slagvolumen	cm ³	12800	12800	10700
Effekt ved nom. omdrejningstal (ECE R 120) ¹	kW/hk	374/509	353/480	337/458
Maks. effekt (ECE R 120) ¹	kW/hk	390/530	360/490	340/462
Maks. drejningsmoment (ECE R 120) ¹	Nm	2600	2400	2200

¹ Svarer til ISO TR 14396

Nyeste motorgeneration.

- 6-cyl. rækkemotorer fra Mercedes-Benz
- Maks. effekt fra 462 til 530 hk
- Common-rail-indsprøjtning og 24 V starter



Trinløs fremdrift giver mere komfortabel kørsel.

Enestående i denne hk-klasse.

Den trinløse CMATIC transmission fra ZF er en klasse for sig. Mellem 0,05 og 50 km/t (kun 40 m/t tilladt i Danmark) har man ikke alene en førsteklasses kørekomfort, men også en effektiv kraftoverføring, som for en stor del er mekanisk.

Motoreffekten overføres i en lige linje til akslerne og PTO-akslen. Kraftoverføringen kan intensiveres med center- og tværdifferentialerne, der kan tilkobles.

Betjeningen sker enkelt og komfortabelt med speederen eller multifunktionshåndtaget. Ved arbejde på marken eller ved konstant PTO-omdrejningstal tilpasser kørehastigheden sig automatisk. Motorjusteringen er enkel at styre og reducerer brændstofforbruget mærkbart.

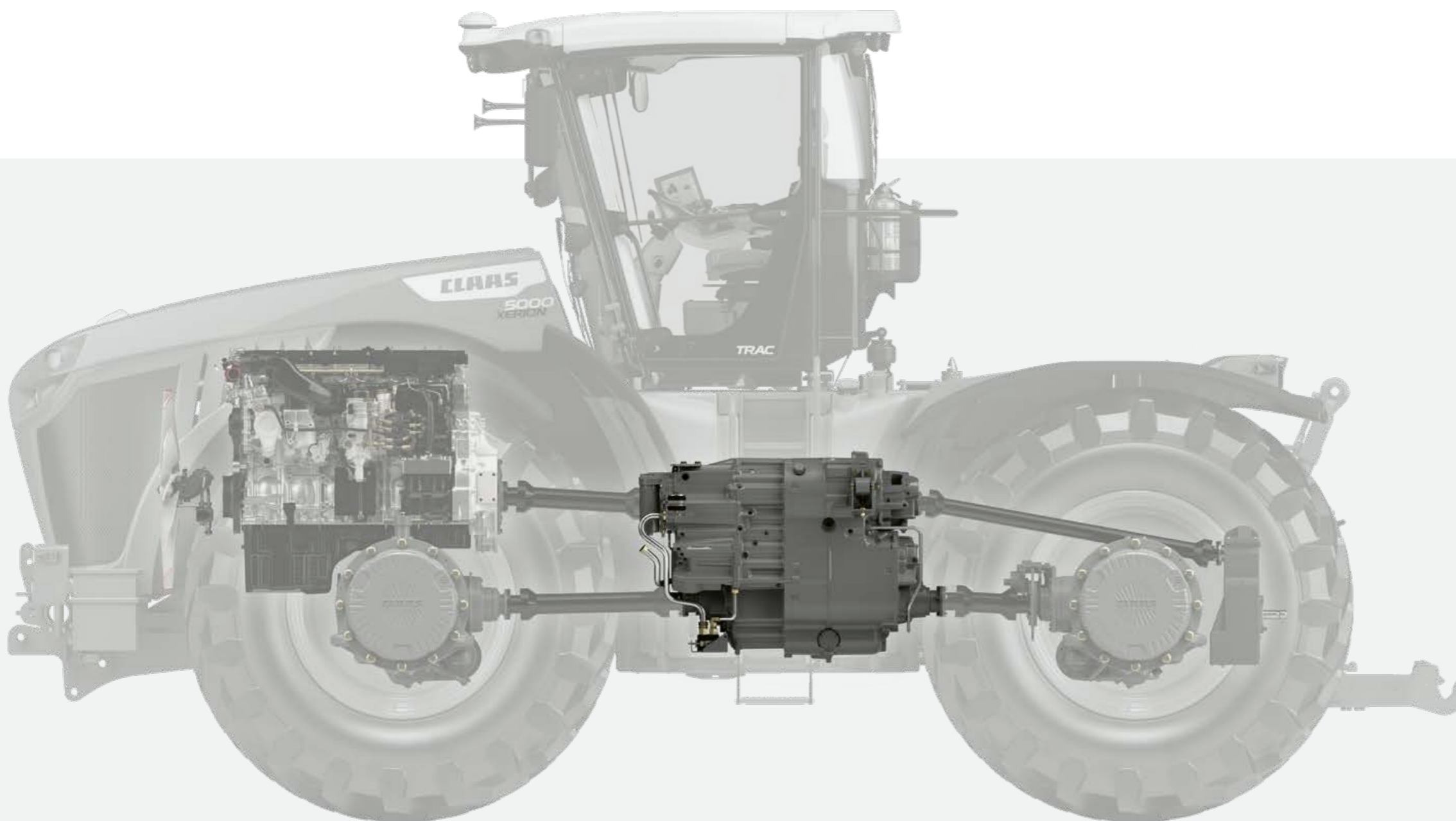


Hurtigt fra mark til mark med 40 eller 50 km/t (kun 40 km/t tilladt i Danmark)

Med XERION-hjulvarianterne kan du alt efter gearkassevarianten køre med op til 30 km/h. Ligeledes kan du bakke med op til 30 km/h med vendt kabine.

Sikker standsning.

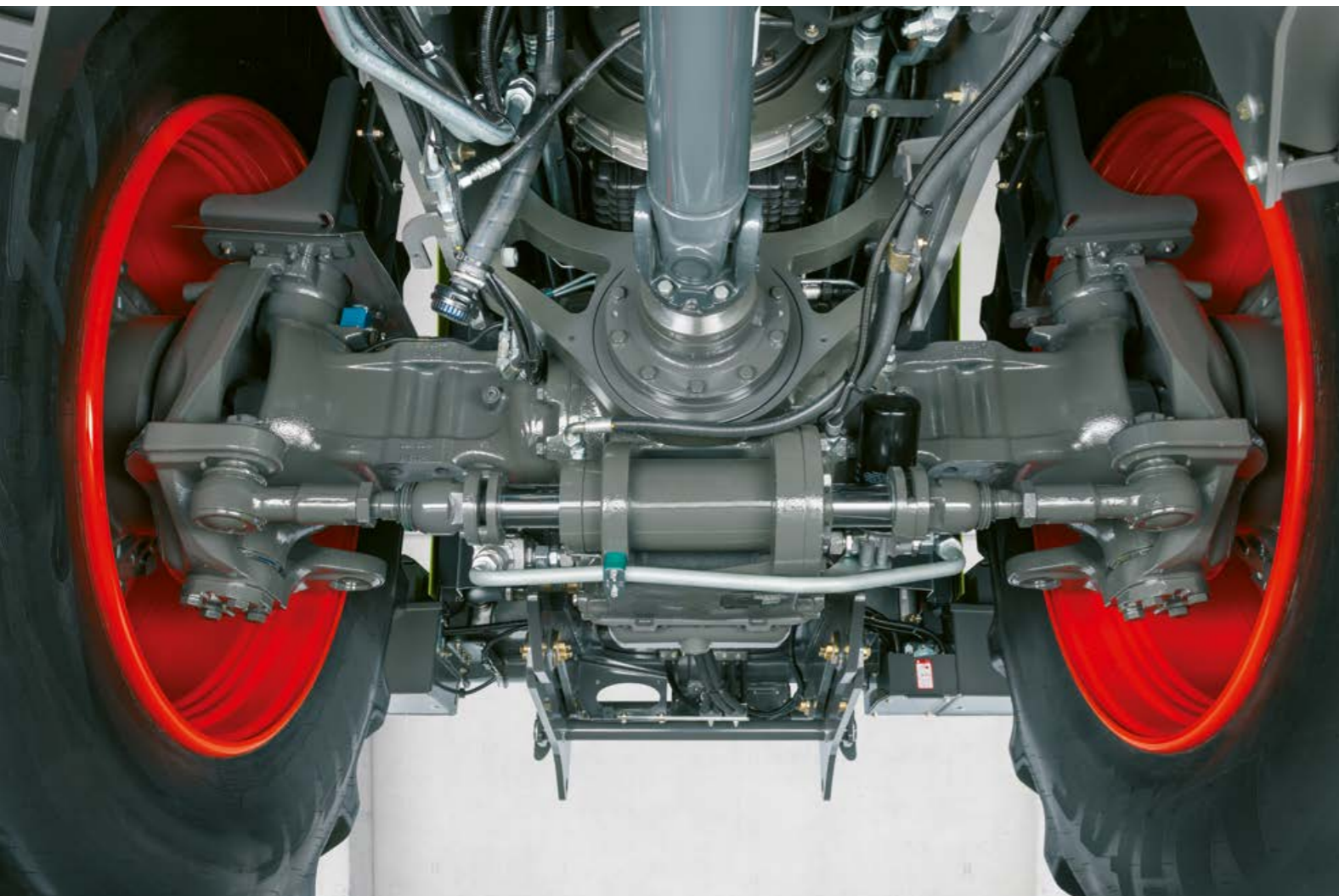
Så snart føreren tager foden fra speederen, bremser XERION, til den står stille. Traktoren holder helt stille, uden at man skal trykke på bremsepedalen.



Transmission bliver til fremdrift.

- CMATIC transmissionsteknologi til trinløs kørekomfort fra 0,05 til 50 km/t
- Transmission i en lige linje til direkte overføring af motoreffekten
- Permanent firehjulstræk
- Høj virkningsgrad med fire køreområder, der tilkobles automatisk
- Enorm trækraft på grund af de store kontaktflader
- Enkel betjening med speederen eller multifunktionshåndtaget

Fem styreprogrammer gør den meget smidig.



Bygget til ekstremt høje belastninger.

Det enestående helramme-chassis betyder, at XERION kan bære tunge laster. Boltede tværrør i chassiset i stedet for svejste er et af eksemplerne på øget styrke og belastningsevne. Heavy-Duty-akslerne er dimensioneret til belastninger på op til 15 tons pr. aksel op til 50 km/t (kun 40 km/t tilladt i Danmark). Sin størrelse og vægt til trods er XERION bevægelig og smidig på grund af de to styrede aksler.

Den 110 mm store trækkugle til montering af store gylletanke sidder lige bag kabinen. Den fordeler lasten fra tanken til begge aksler. Samtidig sørger den lange akselafstand på 3,6 m for en komfortabel kørsel.

Stabiliteten giver dagligt fordele.

- Holdbart og meget stærkt helramme-chassis
- Heavy-Duty-akslers med 15 tons akseltryk op til 50 km/t
- Fuldt integrerede lifte med en bæreevne på op til 8,4 tons foran og 13,6 tons bag



1

Fordel:
Stabil kørsel

Bruges primært til:
Vejkørsel
Marktransport (læssevogn)

2

Fordel:
Stor smidighed

Bruges primært til:
Jordbearbejdning
Såning

3

Fordel:
Korrektion af køresporet ved afdrift

Bruges primært til:
Jordbearbejdning og såning i bakket terræn

4

Fordel:
Skånsom behandling af jordbunden (ikke dobbelt overkørsel)

Bruges primært til:
Gylleudbringning

5

Fordel:
Maksimal udnyttelse af kontaktfladen

Bruges primært til:
Siloarbejde

Styring der passer til enhver opgave.

Med de to styreaksler kan XERION styres på fem forskellige måder. De er også aktive i forageren.

1 Standardstyreprogram.

- Firehjuls- og forakselstyringen kombineres
- Fra 5° drejning af forakslen styres bagakslen el-hydraulisk med
- Drejningen af hjulene reduceres kontinuerligt fra 12 km/t
- Helt låst ved 40 km/t

Ekstraudstyr DYNAMIC STEERING.

- Den maksimale drejning af hjulene opnås med markant mindre drejning af rattet afhængigt af hastigheden
- Drejning i forageren bliver mere komfortabel og mere dynamisk

2 Firehjulsstyring.

- Bagakslen drejes synkront med forakslen, men modsat
- Akslerne drejes samtidig

3 Halv krabbestyring.

- Bagakslen styres separat med CMOTION multifunktionshåndtaget

4 Forskudt spor (lille krabbestyring).

- Bagakslen bevæger sig i et parallelt spor i forhold til forakslen
- 75 % af hjulenes drejning kan anvendes
- Styrekorrigeeringer op til 4° sker med rattet via forakslen

5 Fuld krabbestyring.

- Bagakslen bevæger sig i et parallelt spor i forhold til forakslen
- Bagakslen drejes en gang med CMOTION multifunktionshåndtaget
- Mulighed for lette styrekorrigeeringer

Kraften skal ned til jorden.



To former for kraftoverføring.

Med XERION er der to muligheder for at få kraften ned til underlaget på begge aksler: Med fire lige store hjul eller med tvillinghjul, der fordobler kontaktholdet.



Fire lige store hjul.

- Meget skånsom behandling af jorden og god marktilpasning
- Med en diameter på 2,16 m
- Ca. 3,7 m² kontakthold ved dækmontering 900/60 R 42 og 1 bar dæktryk
- Med 710/75 R 42 og 750/70 R 44 ikke bredere end 3 m



- Komfortabel på landevej med op til 40 eller 50 km/t (kun 40 km/t tilladt i Danmark)
- Dæktryksreguleringsanlæg (ekstraudstyr) kan styres med høstinformationssystemet CEBIS
- Maksimalt greb i underlaget og minimalt slip
- Masser af trækraft



Tvillingdæk.

- Meget skånsom mod jordbunden på grund af tvillinghjul
- Der kan monteres dæk med dimensioner 650/85 R 38, 710/70 R 42 og 710/75 R 42
- Fælgene på de yderste hjul skrues fast sammen med de indvendige fælg med afstandsringer
- Delte afstandsringer giver mulighed for hurtig afmontering af de yderste hjul og landevejskørsel (< 3m)

En korrekt vægtforøgelse øger effektiviteten.

Tilpasning af vægten sparer brændstof.

Alt for ofte køres der med for høj vægt. Men for meget vægt øger ikke trækraften, kun brændstofforbruget. På XERION kan vægten tilpasses præcist og enkelt til alle opgaver. 400 kg pladerne er lette at flytte og fastgøres sikkert med snaplås.

Ekstravægte foran.

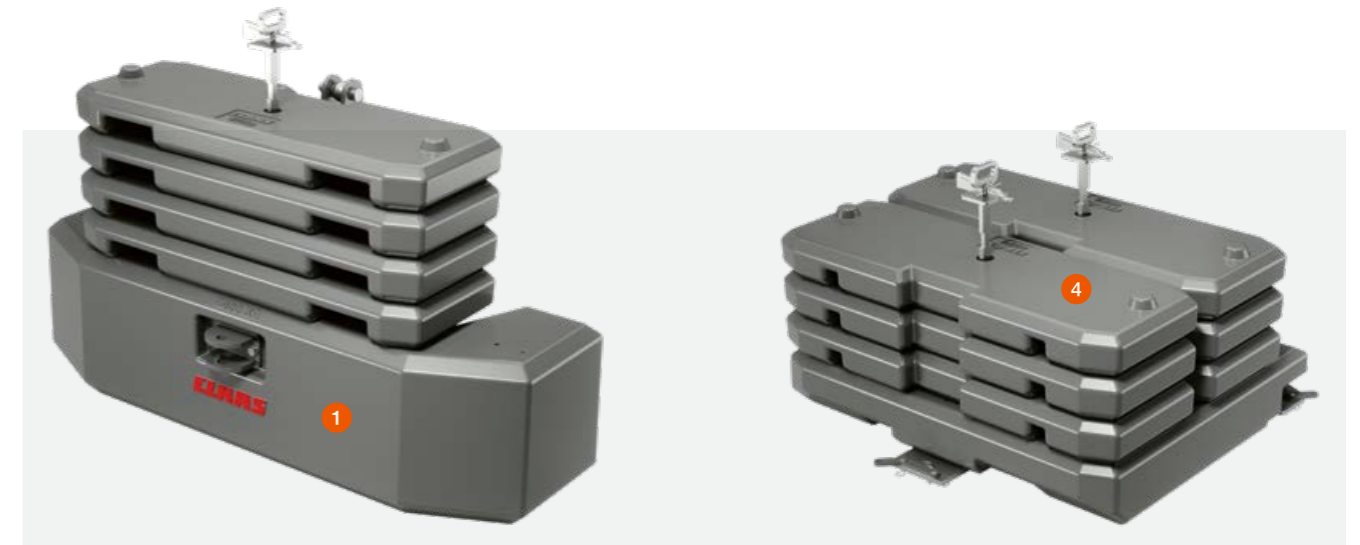
Foran kan vægten på XERION øges med 3.400 kg. Basisvægten vejer 1.800 kg og kan udvides med op til fire 400 kg plader. Den fås til frontliften eller som fast monteret variant.

Ekstravægte bag.

I bagenden kan vægten på XERION ligeledes øges med 3.400 kg. En 1.000 kg tung, fastmonteret og samtidig aftagelig grundplade giver plads til seks plader på hver 400 kg. De er hurtige at på- og afmontere med en teleskop-, hjul- eller frontlæsser.

Tre tips til vægttilpasningen.

- 1 Så meget som nødvendigt, så lidt som muligt
- 2 På marken falder behovet for ekstravægte i takt med den øgede kørehastighed
- 3 Ved markarbejde bør det gennemsnitlige hjulslip ligge over 6 %, ellers er der lagt for mange vægte på traktoren



Variabel vægtøgning foran.

Mulighed for montering af ekstravægte på op til 3.400 kg bag.

- 1 Basisvægt til frontliften
- 2 Basisvægt fast monteret
- 3 400 kg tungt plademodul
- 4 1.000 kg tung grundplade til bagenden



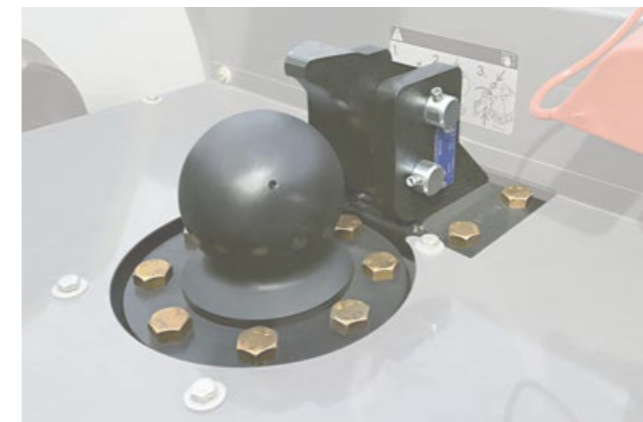
Maks. kørehastighed ved fuld belastning	Maks. påkrævet maskinvægt (inkl. belastning på redskabet i tons)
8 km/t	24 tons
10 km/t	22,5 tons
12 km/t	18,5 tons

Inden opgaven påbegyndes, bør man vurdere, hvor hurtigt redskabet skal køre. Hvis man for eksempel øger vægten, så den passer til 8 km/t, og man senere arbejder med 12 km/t, er der næsten 6 tons for meget vægt på maskinen. Det mærkes på brændstofforbruget.

Den rigtige vægt til enhver brug.

- Øg vægten variabelt op til 3.400 kg foran og bag
- Vægtene er hurtige at på- og afmontere
- Alle plader låses sikkert med snaplås
- Man sparer brændstof, når vægten passer

Stærke forbindelser er med til det hele.



Svanehals.

Svanehalstillkoblingen med 110 mm trækkuglekoblingen absorberer belastninger på op til 15 tons og fordeler dem på begge aksler. Desuden giver denne tilkobling en mindre venderadius og en markant kortere længde på traktor og redskab end for eksempel en gylletank monteret i bagenden.

Forskellige trækstangsvarianter.

Ved trækstængerne kan man vælge mellem en 80 mm trækkugle eller 38 og 50 mm tykke bolte. Tre borer giver mulighed for forskellige afstande på tilkoblingspunktet. Dermed får man altid den ideelle afstand til bagakslen.

Koblingspunkter og PTO-aksel til høj belastning.

På XERION kan man vælge mellem et stort antal trækordninger. Alle systemer, hvad enten det er svanehalsforbindelse, trækstang eller trailertræk, er dimensioneret til høj belastningsevne.

Kapaciteten i XERION udnyttes ved PTO-drift med 1.000 omdr./min. ved et reduceret motoromdrejningstal på kun 1.730 omdr./min. Den enkelt opbyggede transmission overfører meget effekt til PTO-akslen. På den måde arbejder man med reduceret brændstofforbrug, selv når XERION stiller hele PTO-effekten til rådighed.

Man kan være helt sikker.

- Alle trækordninger er dimensioneret til høj belastningsevne
- Svanehalsophænget kan klare en belastning på op til 15 tons
- PTO-akslen overfører hele effekten allerede ved reduceret motoromdrejningstal
- PTO-akserne er enkle og hurtige at udskifte
- Man kan vælge mellem forskellige trækstænger:
 - med 40 eller 50 mm tykke låsebolte
 - med en 80 mm trækkugle
 - med Piton Fix kobling



Høj belastning.

XERION tager udfordringerne, som de kommer. Trækarmsvarianterne giver mulighed for kuglehovedtryk på op til 5 t.

- D50-bolt (Ø 50 mm)
- D70-bolt (Ø 70 mm)



PTO-akser, der hurtigt kan udskiftes.

PTO-akserne udskiftes hurtigt og sikkert. Man kan vælge mellem følgende størrelser:

- 1 3/4", 6 splines
- 1 3/4", 20 splines
- 2 1/4", 22 splines (Ø 57,7 mm)

Udnyt hele slagkraften.



Hydraulisk effekt på op til 442 l/min.

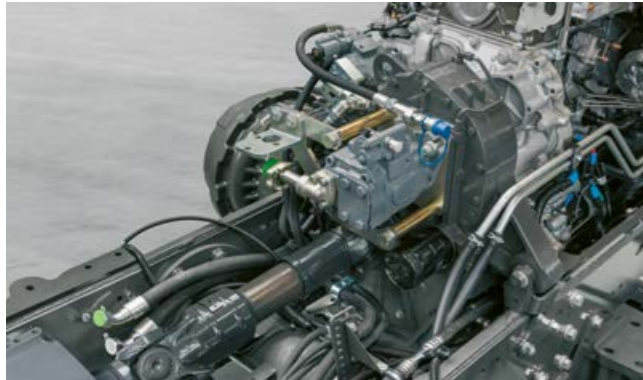
XERION har masser af hydraulisk kapacitet til krævende opgaver som fx udkørsel af substrat. Styringen foregår via CMOTION-multifunktionsgrebet. Du kan programmere alle ti funktionsknapper individuelt med hydraulikfunktioner.

XERION kan med sit pumpefordelerdrev klare endnu større hydrauliske opgaver. Som standard er der en hydraulikpumpe med en kapacitet på 197 l/min. til pumpefordelerdrevet. En anden hydraulikpumpe (Load Sensing) giver en yderligere hydraulikeffekt på 225 l/min. til de fire, fem eller seks styreenheder. Og selvfølgelig fås den velkendte effekthydraulik med en kapacitet på 250 l/min., der har sit eget kredsløb til eksempelvis at forsyne en gyllebeholder, som tilvalg.

Power-Beyond foran og bag.

Power-Beyond-tilslutninger med store rør, hydraulikudtag med fladpakninger og hydraulisk returløb giver mulighed for en høj oliepumpeydelse og reducerer effekttabet.

Foran har XERION tre dobbeltvirkende olieudtag (med frontlift maks. to olieudtag). I bagenden sidder der yderligere syv dobbeltvirkende olieudtag. Sikkerhedskoblingerne betyder, at til- og frakoblingen sker hurtigt og uden spildolie.



Tilstrækkeligt tryk.

- Tre hydraulikkredsløb forsyner redskaberne sikkert og kraftfuldt
- Der er i alt ti dobbeltvirkende olieudtag for og bag
- Det nye pumpefordelerdrev direkte ved motoren muliggør en hydraulikkapacitet på op til 442 l/min.
- Den kraftige hydraulikpumpe er overbevisende, også ved lavt omdrejningstal
- Power-Beyond-tilslutninger med store rør giver mulighed for maksimalt olieflow
- Betjeningen sker komfortabelt med multifunktionshåndtaget

Kraft sikrer alsidighed.



Tilstrækkelig effekt til alle opgaver.

Med den enorme gennemgående løftkraft på 8,1 tons foran og 10 tons bag kan XERION uden problemer arbejde med meget tunge redskaber.

Front- og bagliften styres bekvemt på CMOTION multifunktionshåndtaget med tommelfingeren, uden at hånden skal bevæges. Denne meget komfortable betjening betyder, at man kan arbejde hurtigt og præcist og klare lange arbejdsdage uden at blive træt.

Rustet til alle udfordringer.

- 8,1 tons løftkraft i hele vandrigen foran og 10 tons bag
- Svingningsdæmpning til sikkert og komfortabelt arbejde
- Forstærket silofrontlift
- Svingbar baglift til SADDLE TRAC (ekstraudstyr)
- Bekvem styring med CMOTION multifunktionshåndtaget



8,1 tons løftkraft foran.

Den robuste frontlift (1) er fuldt integreret i rammen. Liftarmene er lette at klappe ind, så maskinens længde reduceres.

- Dobbeltvirkende cylindre med 8,1 tons løftkraft i hele vandrigen
- Hurtig og komfortabel montering af frontvægte



Hvis du vil anvende et skubbeblad på fronten af TRAC, TRAC VC eller SADDLE TRAC, kan den udstyres med en forstærket frontlift (2). Med den kan man skubbe ensilage i en bredde på op til 4 m. Sikringsbolte beskytter liften mod overbelastning.



13,6 t løftkraft bagpå.

Bagliften (3) er udstyret med en svingningsdæmpning og quickkoblinger i kategorien 4N. I det øverste tilkoblingspunkt i 3-punktsophængen kan man vælge mellem en mekanisk eller en hydraulisk topstang.

- Dobbeltvirkende cylinder med maks. 13,6 t (10 t gennemgående) løftkraft
- Hydrauliske sidestabilisatorer med høj betjeningskomfort
- Mekaniske sidestabilisatorer eller en indvendig forstærkning
- Robuste ledøjer til lang tids arbejde med samme redskab (ekstraudstyr)

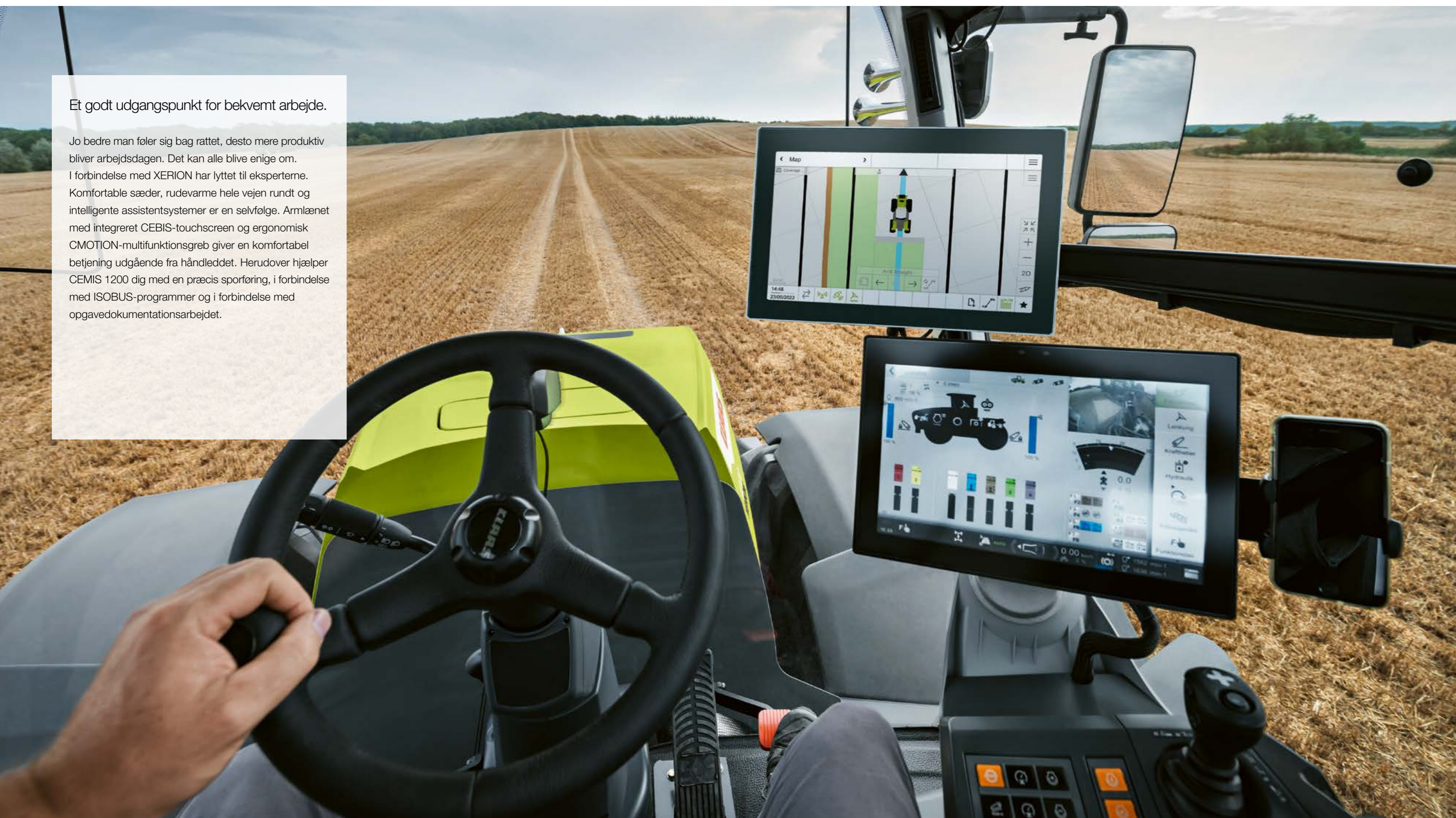
Til SADDLE TRAC fås en svingbar baglift (4). Den giver mulighed for skånsom kørsel i forskudte spor, også hvis man for eksempel skal udbringe gylle på skrøbelige græsmarker.



Arbejdspladsen til travle traktorførere.

Et godt udgangspunkt for bekvemt arbejde.

Jo bedre man føler sig bag rattet, desto mere produktiv bliver arbejdsdagen. Det kan alle blive enige om. I forbindelse med XERION har lyttet til eksperterne. Komfortable sæder, rudevarme hele vejen rundt og intelligente assistentsystemer er en selvfølge. Armlænet med integreret CEBIS-touchscreen og ergonomisk CMOTION-multifunktionsgreb giver en komfortabel betjening udgående fra håndledet. Herudover hjælper CEMIS 1200 dig med en præcis sporføring, i forbindelse med ISOBUS-programmer og i forbindelse med opgavedokumentationsarbejdet.



Komfort og koncentration hører sammen.



TRAC VC har markedets mest komfortable bakanordning. Kabinen kan vendes 180° på under 30 sekunder.



Med op til 22 arbejdslygter får man dagslys med XERION døgnet rundt. Som ekstraudstyr med LED High End-lygtepakken.

Bekvem, overskuelig og støjsvag.

Vi har udviklet XERION-kabinen, så der ikke er noget, der afleder opmærksomheden. Rystelser dæmpes betydeligt, der er fremragende udsyn til alle sider, og støjniveauet er behageligt lavt. Traktoren styres intuitivt med tre fingre på CMOTION-multifunktionshåndtaget og via armlænet med den integrerede CEBIS-touchscreen. Det er ligeledes nemt at komme til den nye CEMIS 1200-terminal.

XERION-komfortkabinen.

- Rummelig kabine
- Store el-ruder til fint udsyn hele vejen rundt
- Fremragende støjdemping (kun maks. 69 dB)
- Intelligent, semi-aktiv kabineaffjedring
- Markedets mest komfortable bakanordning på grund af den vendbare kabine (TRAC VC)
- CMOTION multifunktionshåndtag med logisk betjening
- 12 tommer CEBIS monitor med touchscreen
- CEMIS 1200-terminal med intuitiv brugerflade
- Ratstamme der kan indstilles i tre niveauer
- Klimautomatik og kabinevarmer
- 360 graders vinduesvisker på forruden

- Rullegardiner på alle fire sider (ekstraudstyr)
- Aktivering af lys på stigen

Har det hele, der skal til for at lette dit arbejde.

- Komfortable drejesæder – som ekstraudstyr i læderudførelse
- El-ruder til godt udsyn under alle vejrforhold
- Armlæn med integreret CEBIS touchscreen til effektiv betjening
- Intuitiv CEMIS 1200-terminal for præcis sporføring og dokumentation

XERION

ligger godt i hånden.

Vi har lyttet til førerne.

Betjeningskonceptet er blevet udviklet særligt til de store CLAAS-traktorer i samarbejde med vores kunder og køre. Arm og hånd indtager en afslappet position, der modvirker træthed. De klart strukturerede betjeningslementer og funktionsknapper er kendetegnet ved at have logiske symboler.

Maskinen styres med tre fingre.

Maskinen betjenes intuitivt med CMOTION-multifunktionsgrebet. Selv komplekse processer med op til fire styrefunktioner kan klares med blot tommel-, pege- og langfingeren. Du arbejder afslappet udgående fra håndledet.

Med CEBIS har man alt under kontrol.

Den 12" store CEBIS-touchscreen er integreret det højdeindstillelige armlæn, og via den navigerer du hurtigt og sikkert igennem hoved- og undermenuer. Du har et tydeligt overblik over alle driftstilstande, og kan indstille maskinen med blot nogle få handlinger.



1 CEBIS touchscreen.

Du kan vælge mellem to skærmvisninger (vej og mark). Symboler og farvekoder er selvforklarende. DIRECT ACCESS-funktionen med maskinsilhuetten giver dig hurtig adgang til undermenuerne. Et kamera med høj opløsning er en hjælp for dig, når du skal arbejde med centimeterpræcision.

2 CEBI-dreje-tryk-knap.

Dermed navigerer du sikkert gennem CEBIS-menuen i ujævnt terræn. DIRECT ACCESS-knappen tager dig direkte til de senest aktiverede traktorfunktioner.

3 Klart struktureret betjeningskonsol.

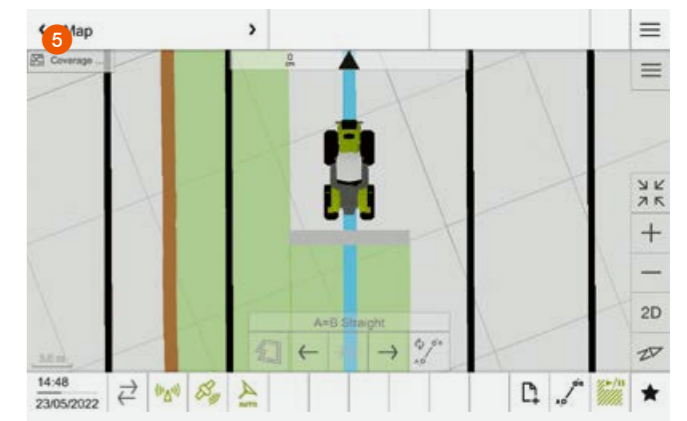
Du styrer grundfunktioner via logiske betjeningslementer. Aktiver eller deaktiver på denne måde fx kraftudtaget eller spærredifferentialet, styr løftfunktionen, eller positioner front- og hækkraftløfteren.

4 CMOTION multifunktionshåndtag.

Det ergonomiske CMOTION-multifunktionsgreb gør selv svære handlinger i forageren nemme.

Overblik over alle maskinfunktioner.

- Intuitivt betjeningskoncept, der gør arbejdet effektivt
- Hurtig CEBIS-navigering via touchscreen eller dreje-tryk-knap
- CMOTION-multifunktionsgreb til styring af maskinen med kun tre fingre
- Overskueligt placerede betjeningslementer med selvforklarende symboler
- CEMIS 1200-terminal: effektiv Precision Farming



5 Intuitiv CEMIS 1200-terminal.

CEMIS 1200-terminalen indgår perfekt i kabinen. Betjeningsstrukturen er blevet afledt fra CEBIS, så du kan arbejde hurtigt og intuitivt. Du kan anvende systemet til alle CLAAS-maskiner, der er forberedt til GPS PILOT CEMIS 1200. Det er nemt at flytte og montere terminalen og modtageren.

- Intuitiv brugeroverflade med ekstraordinært god betjeningskomfort dag og nat
- Hurtig adgang til alle vigtige funktioner
- Arbejdsområder, der kan konfigureres individuelt, så du har optimale betingelser for at udføre dit arbejde.
- Nem aktivering af nye funktioner, så du kan reagere fleksibelt på ændrede krav
- Onlinebaseret overførsel af nye licenser eller aktiveringer direkte på terminalen
- Automatisk delbreddeaktivering med ISOBUS TC Section Control, der udførelse af arbejde præcis, samtidig med, at du undgår stress
- Dyrkning af delområder og dokumentation med ISOBUS TC-GEO og VRA
- Hurtig overførsel af alle opgaveoplysninger via mobilnetforbindelse

XERION

tænker altid med.

Digitalisering er en uundværlig størrelse.

Når vi digitaliserer vores maskiner, er der gode grunde til det. Tre, for at være nøjagtig: Vi vil gøre førerne mere sikre, lette arbejdet for dem og reducere omkostningerne. For eksempel med selvlærende førerassistentsystemer, med styresystemer, som støtter dig med centimeternøjagtig præcision, og med en dataadministration, der forbinder dine systemer, maskiner og arbejdsprocesser på en god måde.



Præcise vendemanøvrer klares i en håndevending.

CLAAS SEQUENCE MANAGEMENT (CSM).

Foragerstyringen CSM aflaster føreren markant ved at overtage alle vendemanøvrer. Med et enkelt tryk på en knap afspilles alle optagne funktioner.

Følgende funktioner kan kombineres i ønsket rækkefølge efter behov:

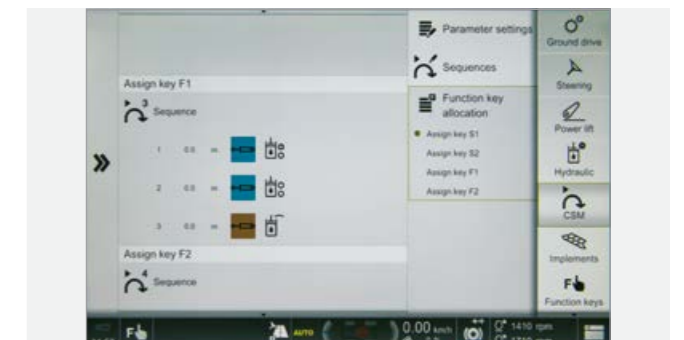
- Olieudtag med tids- og mængdestyring
- 4WD, differentialespærre og forakselaffjedring
- Front- og baglift
- Tempomat
- PTO for og bag
- Memory for motoromdrejningstal



Med CEBIS	
Antal sekvenser, der kan gemmes	Fire pr. redskab, mulighed for op til 20 redskaber
Aktivering af sekvenserne	Med CMOTION og F-taster
Visning af forløbene	På CEBIS displayet
Optegnelsesmode	Tids- eller strækningsafhængig
Redigeringsfunktion	Efterfølgende optimering af sekvenserne i CEBIS



Sekvenserne aktiveres med F-tasterne på CMOTION joysticket.



Helt afslappet i forageren.

- CSM automatiserer dine vendemanøvrer
- Op til fire sekvenser kan optegnes, varieres, optimeres og køres automatisk

Enkel optagelse og afspilning.

Sekvenserne kan efter ønske registreres stræknings- eller tidsafhængigt. Under en registrering kan føreren følge udviklingen af sekvensen trin for trin på CEBIS. Når en sekvens afspilles, kan den afbrydes og efterfølgende genoptages blot ved at trykke på en knap.

Optimering uden stop med CEBIS.

De oprettede sekvenser kan efterfølgende ændres og optimeres i CEBIS. Man kan tilføje og slette trin og ændre eller tilpasse detaljer i eksisterende trin. Tider, strækninger og gennemstrømningsmængder kan på den måde tilpasses til de aktuelle betingelser. Når en sekvens er optaget første gang, kan den finpudses ned til mindste detalje ved hjælp af nogle få trin.

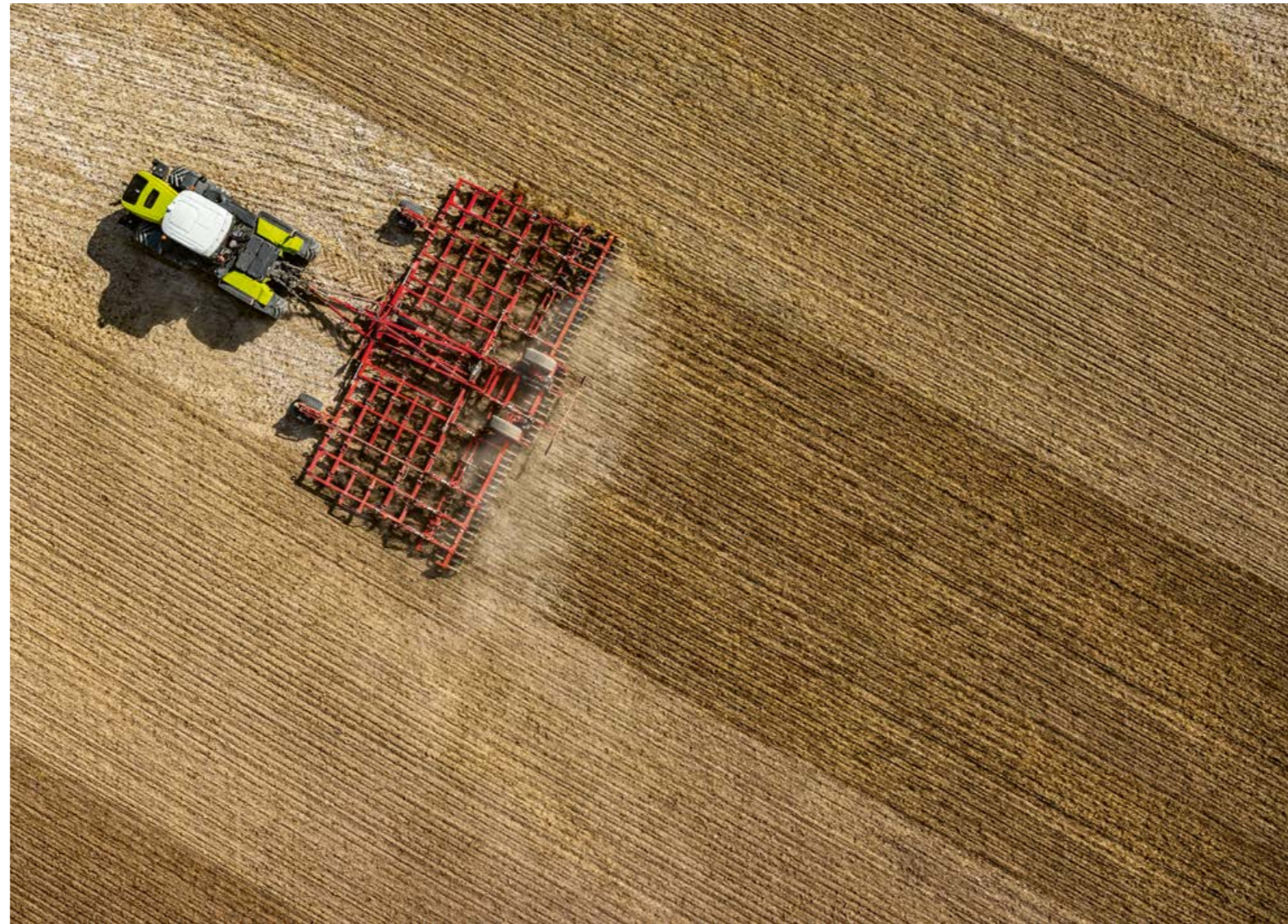
Altid på rette spor. Med et styresystem fra CLAAS.

CLAAS-styresystemet øger arbejdskvaliteten.

Gør arbejdet lettere for dig selv. CLAAS-styresystemer viser dig retningen på forhånd og/eller styrer traktoren fuldautomatisk i det optimale spor. Undersøgelser viser, at et moderne parallelføringssystem kan spare op til 7% brændstof, maskinudgifter, gødning og plantebeskyttelsesmidler, fordi man undgår fejl og overlapninger. Med GPS PILOT CEMIS 1200 kører fremtidens terminal med. Den er skræddersyet til din bedrift og hjælper dig med en præcis GPS-sporføring og ordredokumentation.

GPS PILOT med høj styrepræcision.

Det satellitstøttede, automatiske styresystem fra CLAAS er fast integreret i maskinen. Det aflaster dig ved alt arbejde, som kræver høj spor-til-spor-nøjagtighed. GPS PILOT startes med multifunktionsgrebet. Det griber aktivt ind i styrehydraulikken og guider dig præcist hen over marken i alle hastighedsområder. I den forbindelse spiller lysforholdene ingen rolle. Systemet arbejder lige så præcist om natten og i tåge som om dagen. Der sendes korrektionssignaler for hver ønsket nøjagtighed.



Fleksibelt funktionsomfang.

Systemets funktioner kan tilpasses hurtigt og fleksibelt til dine behov. Den egnede licens eller aktivering overføres direkte online til din terminal. Dermed har du med CEMIS 1200 naturligvis mulighed for at delbredder automatisk med ISOBUS TC Section Control eller at håndtere delområder specifikt med ISOBUS TC-GEO og VRA. Endvidere kan ISO UT-enhedsvisningen blive vist på den primære skærm til CEMIS 1200 eller i en af de tre mindre visninger.

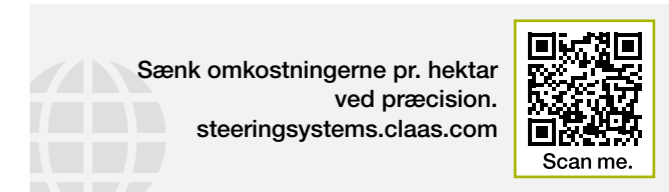
CEMIS 1200-terminal med intuitiv betjening.

Den nye ISOBUS-terminal CEMIS 1200¹ hjælper dig, når det drejer sig om Precision-Farming som fx automatiseret styring, delområdespecifikt arbejde og præcis ordredokumentation. Design, grafik og betjening er struktureret ud fra CEBIS, så du lynhurtigt vil være fortrolig med systemet.

- Det 12" store display giver dig alle vigtige informationer
- Arbejdsområder og visninger kan konfigureres frit
- QUICK ACCESS giver dig direkte og hurtig adgang til vigtige funktionsområder og menuer

Stor fleksibilitet i forbindelse med korrektionssignalerne.

Vi har indrettet vores tilbud, så du altid kan udvide dit system. Det gælder både terminalteknologien og anvendelse af alle de korrektionssignaler, der er vigtige i dag. P.t. kan vi arbejde med alle tilgængelige satellitsystemer – GPS, GLONASS, BEIDOU og Galileo.



RTK NET (nøjagtighed ± 2-3 cm)

- Korrektionssignal via mobilnet
- Ubegrænset arbejdsradius

RTK FARM BASE LINK (nøjagtighed ± 2-3 cm)

- Fast station
- Overførsel af stationsdata via mobilnettet (NTRIP)
- Arbejdsradius 30 km

RTK FARM BASE (nøjagtighed ± 2-3 cm)

- Mulighed for fast station med digitalt og analogt signal
- Rækkevidde op til 15 km

SATCOR by Trimble RTX

- Satellitunderstøttet korrektionssignal fra CLAAS
- Dækning over stort set hele verden

SATCOR 15 by Trimble RTX (± 15 cm nøjagtighed)

- Forbedret basisnøjagtighed
- Hurtig adgang til signalet
- Godt signal, der er velegnet til mange typer arbejde lige fra bearbejdningen af jorden til høsten

SATCOR 3 by Trimble RTX (± 3 cm nøjagtighed)

- Ideel til steder med dårlig forbindelse til RTK eller mobilnettet
- Længere initialiseringstid i forhold til SATCOR 15, men større præcision

SATCOR 3 FAST by Trimble RTX

- Initieret på under 2 min.
- Et ægte alternativ til RTK-korrektionssignaler
- Dækning i Europa og USA

EGNOS (± 30 centimeters nøjagtighed)

- Ingen licens
- Basisnøjagtighed

¹ Fås ikke til SADDLE TRAC.

En opkoblet XERION yder mere.

Digitalisering betaler sig.

Digitalisering er en væsentlig nøgle, når produktiviteten og effektiviteten skal øges. Data, der er indsamlet de mest forskellige steder, kan samles centralt og analyseres. Det skåner ressourcerne og forbedrer produktionsprocesserne.

For at få større udbytte af XERION og dine andre maskiner tilbyder CLAAS forskellige komponenter, så systemer, teknologi og arbejdsprocesser kan kobles op med hinanden på tværs af producenter. Digitalisering, der er afstemt hensigtsmæssigt til din bedrift, vil spare dig for meget arbejde:

- Maskin- og arbejdsdata overføres og dokumenteres hurtigt
- Maskiner administreres, og flåden styres effektivt
- Arbejdsprocesser analyseres intensivt og optimeres
- Marker analyseres let, og udbytte kortlægges præcist
- Med intelligent bedriftsstyringssoftware kan du hente og administrere bedriftsdata.
- Data fra forskellige producenter overføres uden problemer til TELEMATICS
- Spar værdifuld vedligeholdelses- og servicetid med fjerndiagnose

TELEMATICS dokumenterer resultatet.

Traktorens arbejdsdata og effektivitetsmæssige data kan kaldes frem løbende og dokumenteres med TELEMATICS. Alle data overføres via mobilnettet fra maskinen til serveren, hvor de behandles og gemmes. Fra netportalen eller TELEMATICS-appen kan man hente sine data frem live eller på et senere tidspunkt og vurdere dem. Licensen Connected Documentation samler alle data markspecifikt i baggrunden. Det er også muligt at eksportere dem til alle gængse bedriftsstyringsprogrammer.

Remote Service koster ikke noget.

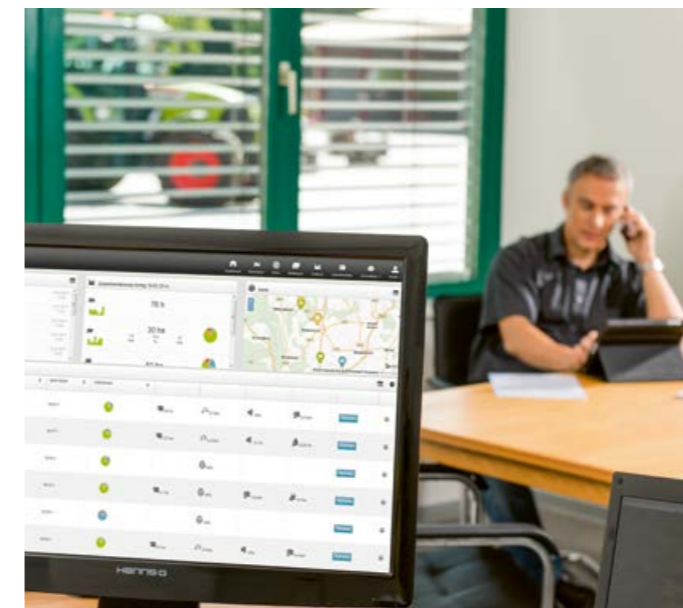
En vigtig komponent i opkoblingen af maskinerne er Remote Service fra CLAAS. Den forenkler vedligeholdelses- og servicearbejdet markant. Maskinen sender besked om forestående vedligeholdelse til servicepartneren og informerer, hvis der opstår fejl. Servicepartneren har adgang til de relevante data og kan i begge tilfælde forberede sig optimalt til arbejdet. CLAAS afholder omkostningerne til de første fem års Remote Service. Du skal bare give din accept.

CLAAS API skaber forbindelse mellem dit kontor og din flåde.

Med funktionen DataConnect har CLAAS, 365FarmNet, John Deere, Case, Steyr og New Holland skabt en direkte, åben og producentuafhængig cloud-to-cloud-løsning. Med den kan man styre og overvåge hele sin maskinpark på CLAAS TELEMATICS-portalen. Dermed kan du udveksle alle oplysninger sikkert, nemt og helt automatisk. Begge systemer er en del af CLAAS TELEMATICS.

NYHED: CEMIS 1200 administrerer dine ordrer.

Med CEMIS 1200 og en aktiv Connected Documentation-licens kan du nemt klare din opgaveadministration online. Planlæg opgaver i din bedriftsstyringssoftware, og overfør dem til maskinen via TELEMATICS. Føreren har overblik over alt arbejde og sender hurtigt og nemt oplysningerne tilbage til kontoret, når arbejdet er blevet udført. Med ISOBUS TC-GEO kan du nemt dokumentere data med georeference, som fx udkørselsmængder. VRA (Variable Rate Application) er et modul til delområdespecifik udbringning.



Digitalisering udvikler din bedrift.

- Med TELEMATICS overfører du data fra maskinen direkte til skyen
- Med CEMIS 1200 opretter og administrerer du alle opgaver direkte på maskinen
- Med DataConnect behandler du din maskines data uafhængigt af producenten
- Med Remote Service bliver vedligeholdelses- og servicearbejde nemmere

Hurtig vedligeholdelse betyder mere arbejdstid.



Udelt motorhjelm.

På grund af den udelte motorhjelm er der hurtig adgang til alle vedligeholdelsespunkter. Adgangen kan øges yderligere, idet man let kan tage sidebeklædningerne af.

Let tilgængelighed.

Motoroliefilteret sidder let tilgængeligt mellem helrammechassiset. Man kan komme til kølevandsbeholderen, selv om motorhjelmen er lukket. Batterierne er anbragt beskyttet i fronten.

Fordoblede serviceintervaller.

Her sætter vi nye standarder: XERION skal kun på værksted til motorservice for hver 1.000 timer. Fordoblingen af intervallet giver en markant omkostningsbesparelse.

En XERION er nøjsom.

Maskinen har alt, hvad der skal til for at reducere stilstandstiderne til et minimum. Der skal kun udføres motorservice for hver 1.000 timer. CEBIS viser servicetilstanden.

Enkel rengøring af kølerne.

Når der så endelig skal udføres service, kan den udføres hurtigt og enkelt. Motoroliefilteret og kabineluftfilterne er let tilgængelige. Kølerenheden kan let åbnes og rengøres ved behov.

Men føreren kan også til enhver tid aktivere den reverserbare ventilator fra kabinen under arbejdet. På nogle få sekunder kører den i den modsatte retning og rengør kølerne.

Ren motorindsugningsluft.

I XERION forrenses motorindsugningsluften effektivt. Cykloner sørger for forrensning af luftfilteret. Snavset fjernes gennem udstødningsanlægget. PowerCore®-motorluftindsugningsfilteret er ekstremt robust og har en høj filtreringsydelse.

Vedligeholdelse værdibevarelse.

- 1.000 timers motorserviceinterval
- Udelt motorhjelm til hurtig adgang til alle vedligeholdelsespunkter
- Kølevandsbeholderen er tilgængelig, selv om motorhjelmen er lukket
- PowerCore®-filter til rensning af motorindsugningsluften
- Beskyttet placering af batterierne

Så det hele fungerer.
CLAAS Service & Parts.



CLAAS Service & Parts
er til rådighed 24/7.
service.claas.com

Scan me.



Mere sikkerhed til maskinen.

Øg arbejdssikkerheden, minimer reparations- og driftsrisikoen. Med MAXI CARE kan omkostningerne planlægges. S sammensæt din individuelle servicepakke afhængigt af dine personlige behov.

Remote Service.

Remote Service er en tjeneste, der giver din servicepartner adgang til alle relevante data i maskiner, der er udstyret med telemetri. Derved bliver det betydeligt nemmere at foretage fjerndiagnose og yde fjernsupport. Servicen kan udføres mere effektivt, og maskinens driftsklarhed forbedres. Tjenesten Remote Service er gratis for dig i 5 år. Du skal blot samtykke.



Passer præcist til hver enkelt maskine.

Skræddersyede reservedele, førsteklasses driftsmidler og nyttigt tilbehør. Udnyt vores omfattende produkttilbud, og få præcis den løsning, der gør din maskine 100 % driftssikker.



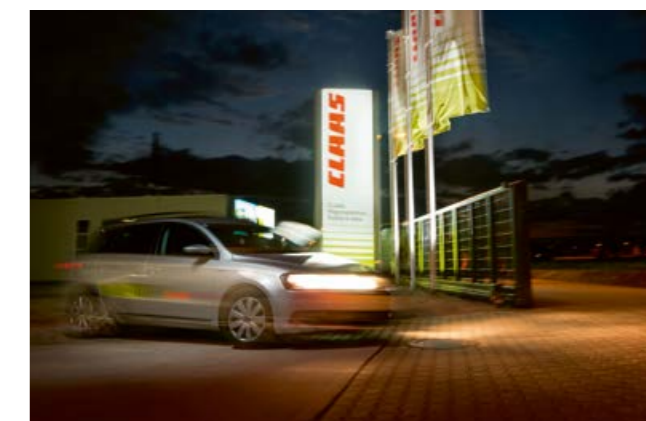
Til bedriften: CLAAS FARM PARTS.

CLAAS FARM PARTS tilbyder landmænd og maskinstationer et omfattende reservedels- og tilbehørsprogram med produkter af forskellige fabrikater til alle landbrugsfunktioner på en bedrift.



Forsyning over hele verden.

CLAAS Parts Logistics Center i Hamm i Tyskland har op mod 200.000 forskellige reservedele på over 183.000 m². Som centralt reservedelslager leverer det hurtigt og effektivt alle ORIGINALE reservedele til hele verden.



Den lokale CLAAS partner.

Uanset hvor i verden vores kunder er, leverer vi altid den service og de kontaktpersoner, der er brug for. Lige i nærheden. CLAAS partnerne står til rådighed døgnet rundt. Med viden, erfaring, entusiasme og førsteklasses teknisk udstyr. Så det fungerer.

Den nye XERION overbeviser.



Ny generation.

- Mere effekt: Basismodellen XERION 4200 indeholder nu 462 hk, XERION 5000 530 hk
- Mere komfort: CEBIS touchscreen er integreret i det specielt udviklede armlæn
- Mere arbejdstid: Det nye 1.000 timers serviceinterval sparer op til 38 % serviceomkostninger
- Mere præcision: Med CEMIS 1200 Terminal opnår du Precision Farming

Velgennemprøvet koncept.

- Fire lige store hjul eller tvillinghjul omsætter trækraft til effekt
- Helramme-chassiset giver mulighed for en enorm belastning på op til 15 tons pr. aksel ved 50 km/t (kun 40 km/t tilladt i Danmark)
- To styrede aksler med fem styremetoder til mange forskellige anvendelsesmuligheder
- Den trinløse CMATIC fremdrift hjælper med at spare brændstof

Stærk transmission.

- Effektive 6-cyl. motorer er kombineret med en enkelt opbygget transmissionsstreng
- Det fulde drejningsmoment er til rådighed allerede fra 1.000 omdr./min.
- Reduceret tomgangsomdrejningstal på 730 omdr./min. i parkeringsposition
- Højest brug for 1.700 omdr./min. til krævende jordbundsopgaver
- Alle motorer opfylder Stage V med SCR-teknologi, partikelfilter og oxidationskatalysator

Unik komfort.

- Den rummelige komfortkabine giver et fremragende udsyn til alle sider og en fremragende støjdæmpning
- Den vendbare kabine i TRAC VC er markedets mest komfortable bakanordning
- CMOTION multifunktionshåndtaget og CEBIS 12" touchscreen har en logisk betjening
- GPS-styresystemer og det satellitunderstøttede korrektionssignal SATCOR fra CLAAS aflaster føreren

XERION		5000 TRAC / TRAC VC	4500 TRAC / TRAC VC	4200 TRAC / TRAC VC / SADDLE TRAC
Motor		Mercedes-Benz	Mercedes-Benz	Mercedes-Benz
Producent		Mercedes-Benz	Mercedes-Benz	Mercedes-Benz
Antal cylindre		6	6	6
Slagvolumen	cm ³	12800	12800	10700
Nominelt omdrejningstal	o./min.	1900	1900	1900
Tomgangsomdrejningstal (transmission neutral)	o./min.	730	730	730
Maks. omdrejningstal ubelastet	o./min.	1920	1920	1920
Effekt ved nom. omdrejningstal (ECE R 120) ¹	kW/hk	374/509	353/480	337/458
Maks. effekt (ECE R 120) ¹	kW/hk	390/530	360/490	340/462
Maks. drejningsmoment (ECE R 120) ¹	Nm	2600	2400	2200
Brændstoftank	l	740	740	740
Reservetank (190 l)		●	●	○
AdBlue-tank	l	88	88	88

Elektrisk system

Vekselsstrømgenerator	A/V	100 A / 24 V + 240 A / 12 V	100 A / 24 V + 240 A / 12 V	100 A / 24 V + 240 A / 12 V
Batterier	Ah/V	4 x 75 Ah, i alt 150/24, 150/12	4 x 75 Ah, i alt 150/24, 150/12	4 x 75 Ah, i alt 150/24, 150/12

CMATIC transmission

Transmissionstype		CMATIC	CMATIC	CMATIC
Transmissionstype		Hydrostatisk-mekanisk, CVT-transmission		
Træk		Permanent firehjulstræk	Permanent firehjulstræk	Permanent firehjulstræk
Maks. hastighed	km/t	40	40	40
Centerdifferentiale		Eccom 5.5: fast (uden langsgående differentiale)		
PTO-hastighed	o./min.	1000	1000	1000
PTO-automatik		●	●	●

4WD

Differentialespærre		100 % spærring, el-hydraulisk betjent, lamelkonstruktion, med automatikfunktion		
---------------------	--	---	--	--

Bremser

Driftsbremse		Hydraulisk betjent våd lamelbremse, tryklufftørstærket, virker på alle hjul		
Parkeringsbremse		El-hydraulisk fjederbremse		

Hydraulik

Maks. indhold hydrauliktank	l	120	120	120
Maks. udtagelig mængde	l	80	80	80

Primært kredsløb (lift, fjernudtag)

Maks. driftstryk	MPa (bar)	20 (200)	20 (200)	20 (200)
Maks. oliestrøm	l/min.	197	197	197
Antal fjernudtag		Maks. 7 bag, maks. 3 for	Maks. 7 bag, maks. 3 for	Maks. 7 bag, maks. 3 for
Maks. oliestrøm pr. olieudtag	l/min.	105	105	105
Maks. hydraulisk effekt i alt	kW	58	58	58

Hydraulikpumpe (ekstraudstyr)

Driftstryk	MPa (bar)	26 (260)	26 (260)	26 (260)
Maks. oliestrøm	l/min.	250 ved 1650 o./min.	250 ved 1650 o./min.	250 ved 1650 o./min. SADDLE TRAC: 250 ved 1480 o./min.
Maks. hydraulisk effekt i alt	kW	90	90	90

Ekstrahydraulik (ekstraudstyr)

Driftstryk	MPa (bar)	20 (200)	20 (200)	20 (200)
Maks. oliestrøm	l/min.	80	80	80

¹ Svarer til ISO TR 14396

XERION		5000 TRAC / TRAC VC	4500 TRAC / TRAC VC	4200 TRAC / TRAC VC / SADDLE TRAC
Koblingspunkter				
Trailertræk automatisk, tap D38, hvælvet	maks. kg	Belastning 2500	Belastning 2500	Belastning 2500
Trailertræk trækkugle, kuglesystem 80				
op til 40 km/t	maks. kg	Belastning 3000	Belastning 3000	Belastning 3000
op til 50 km/t	maks. kg	Belastning 2000	Belastning 2000	Belastning 2000
Trækbom variabel D40, D50	maks. kg	Belastning 3000	Belastning 3000	Belastning 3000
Trækbom kuglesystem	maks. kg	Belastning 4000	Belastning 4000	Belastning 4000
Trækkugle til svanehalstilkobling	maks. kg	Belastning 15000	Belastning 15000	Belastning 15000
Piton Fix	maks. kg	Belastning 4000	Belastning 4000	Belastning 4000

Frontlift

Kategori	MPa (bar)	III N, dobbeltvirkende	III N, dobbeltvirkende	III N, dobbeltvirkende
Løftkraft i hele vandrigen	kg	8100	8100	8100
Maks. løftkraft	kg	8400	8400	8400
Maks. vanding	mm	905	905	905
Til- og frakoblingsfunktion		Hævning, sænkning (tryk)	Hævning, sænkning (tryk)	Hævning, sænkning (tryk)
Reguleringsfunktion		Positionskontrol, liftaffjedring	Positionskontrol, liftaffjedring	Positionskontrol, liftaffjedring

Baglift

Kategori		IV N, dobbeltvirkende	IV N, dobbeltvirkende	IV N, dobbeltvirkende
Løftkraft i hele vandrigen / løftkraft maks. / vanding maks.	kN / kN / mm	100 / 136 / 763	100 / 136 / 763	100 / 136 / 763
Til- og frakoblingsfunktion		Hævning, sænkning (tryk)	Hævning, sænkning (tryk)	Hævning, sænkning (tryk)
Reguleringsfunktion		Stillings- / trækmodstand, liftaffjedring	Stillings- / trækmodstand, liftaffjedring	Stillings- / trækmodstand, liftaffjedring

Mål og vægt TRAC og TRAC VC

Samlet længde inkl. lifte (klappet ind foran, vandret bag)	mm	7163	7163	7163
Samlet højde afh. af dækmontering	mm	3791 til 3941	3791 til 3941	3791 til 3941
Akselafstand	mm	3600	3600	3600
Frihøjde afh. af udstyr	mm	375 til 525	375 til 525	375 til 525
Mindste vendediameter	m	15	15	15
Egenvægt TRAC (med dæk, fuld tank og standardudstyr)	kg	16300	16300	16000

Mål og vægt SADDLE TRAC

Samlet længde inkl. lifte (klappet ind foran, svinglift bag vandret)	mm	7884	7884	7884
Samlet højde afh. af dækmontering	mm	3900	3900	3900
Akselafstand	mm	3600	3600	3600
Frihøjde afh. af udstyr	mm	–	–	375 til 525
Mindste vendediameter	m	–	–	15
Egenvægt SADDLE TRAC (med dæk, fuld tank og standardudstyr)	kg	–	–	15600

CLAAS arbejder til stadighed på at tilpasse produkterne til landbrugets krav. Derfor tages der forbehold for ændringer. Tekniske angivelser, mål og vægt er uden forbindelse. Illustrationerne svarer ikke nødvendigvis til de forskellige maskiners tilhørende standardudstyr. Denne brochure er trykt til brug over hele verden. Se aktuel prisliste over standardudstyr hos den lokale CLAAS forhandler. På nogle af illustrationerne er afskæmmingen fjernet. Dette er gjort, så funktionen bliver synlig, og må på ingen måde gøres af brugeren selv, da der derved kan opstå farestationer. Der henvises i øvrigt til de almindelige instruktioner i brugsanvisningen.

Alle tekniske motordata er baseret på EU's regulering af udstødningsgasser, Stage. Oplysningerne om Tier-standarden er i denne publikation udelukkende tænkt som information og hjælp til forståelsen. De betyder ikke, at motorerne automatisk er godkendt i regioner, hvor udstødningsgasserne er reguleret med Tier.

Dens mål gør indtryk.

TRAC / TRAC VC



¹ Lang akselafstand og afbalanceret vægtfordeling til større træk- og løftekraft

SADDLE TRAC



¹ Ideel vægtfordeling på 63:37 til arbejde med tunge laster



Danish Agro
MACHINERY

Vesterballevej 19
7000 Fredericia, Snoghøj
Danmark
www.claas.dk
+45 43 43 01 00
info@da-machinery.dk

HRC / 301018081122 KK LC 1222