



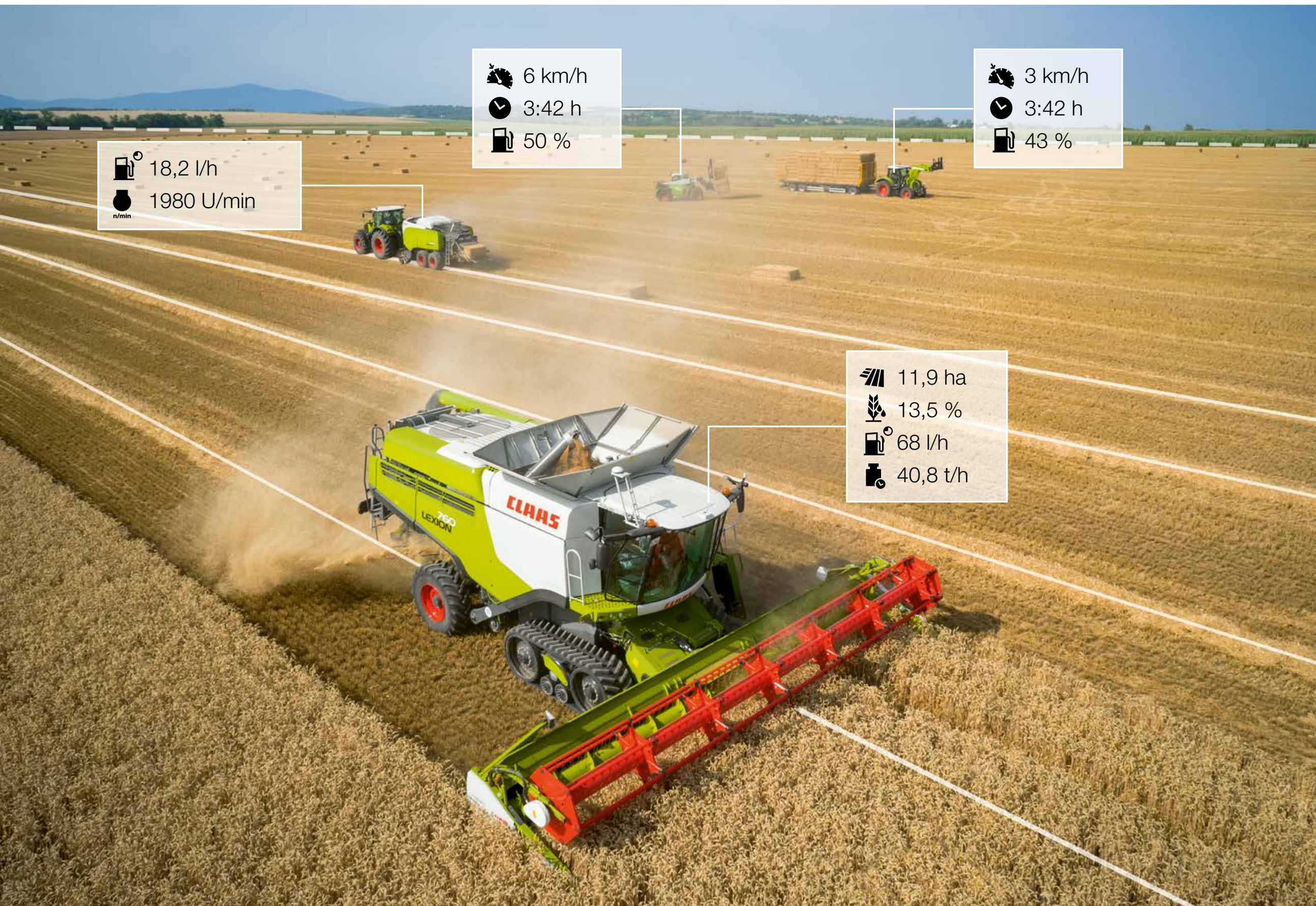
Netopkoblede maskiner

Remote Service

TELEMATICS











 18,2 l/h  
 1980 U/min  
n/min

 6 km/h  
 3:42 h  
 50 %

 3 km/h  
 3:42 h  
 43 %

 11,9 ha  
 13,5 %  
 68 l/h  
 40,8 t/h

Overblik	4
Remote Service	6
<b>TELEMATICS</b>	<b>8</b>
Information	10
Analyse	12
Optimering	14
Dokumentation	16
Redskabsstyring	18
TELEMATICS app, FLEET VIEW	22
TELEMATICS licenser	24
Argumenter	26



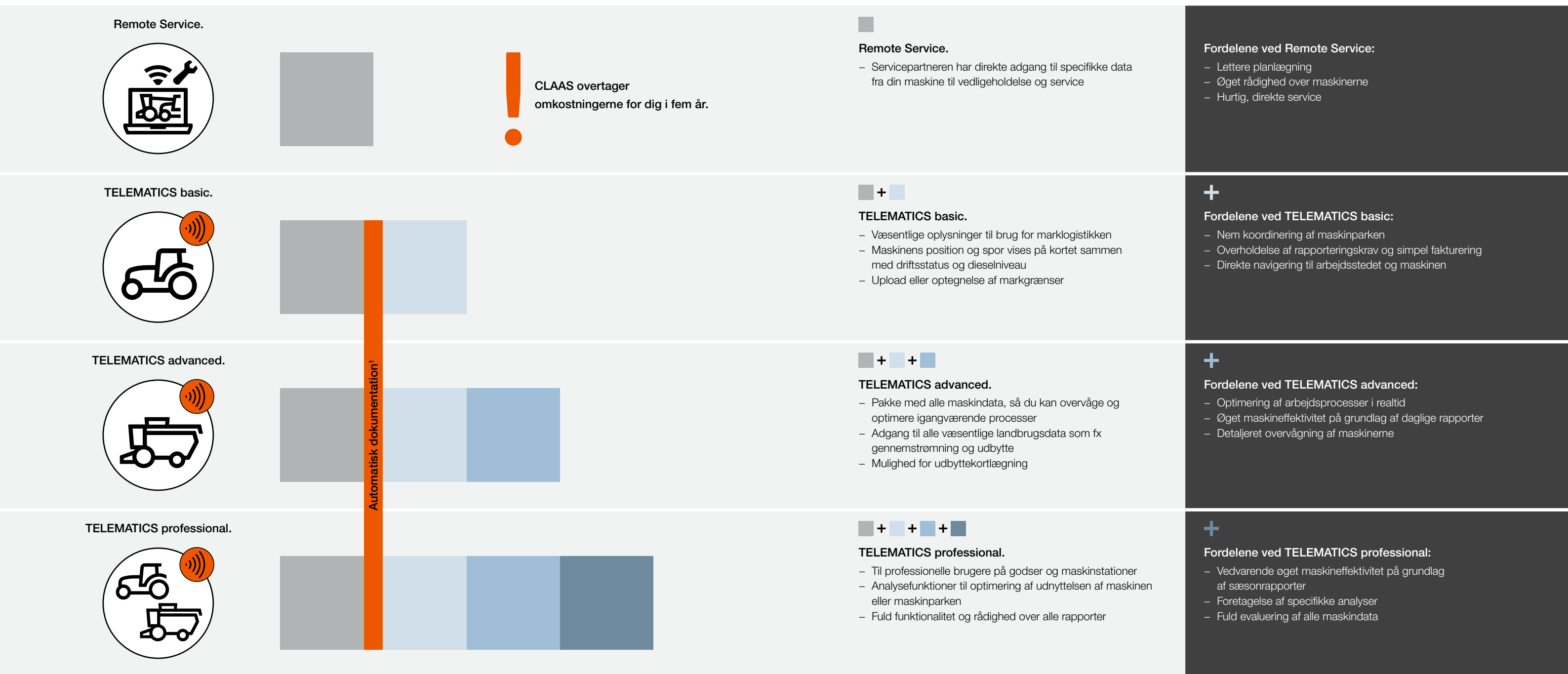
# Netopkoblede maskiner. Dine byggesten.<sup>1</sup>

Vi er sikre på, at du nu kan få større udbytte af dine CLAAS maskiner end nogensinde før. Størrelse og effekt er ikke alt. Vi mener, at intelligens er en væsentlig nøgle til mere effektivitet.

Derfor kobler vi vores maskiner op på nettet.

Vores maskiner indeholder allerede i dag netopkoblingen til fremtiden. Tingenes internet har allerede været virkelighed i nogle år inden for landbruget. Man har længe kunnet bruge sine maskindata online med TELEMATICS. På den måde opnår man mere med færre ressourcer, fordi den nyeste teknologi arbejder for en.

CLAAS tilbyder forskellige moduler, som kan kombineres helt efter behov. CLAAS påtager sig omkostningerne til grundmodulet Remote Service de første fem år. Derudover er en TELEMATICS licens inkluderet for et år. **Få igen mere tid til det, der er virkelig vigtigt for dig.**



<sup>1</sup> Vær opmærksom på, at det ikke er alle TELEMATICS moduler, der kan fås i alle lande.

Se udførlig information om TELEMATICS licenserne på side 24-25.

# Førsteklasses service. Gratis i fem år.



Remote Service.  
Din indgang til den netopkoblede CLAAS verden.

Vi kender dine krav til større kapacitet og mindre stilstand. Ud over at give dig førsteklasses maskiner vil vi også kunne tilbyde førsteklasses service.

Gå ind i en ny servicetidsalder sammen med os. Grundlaget er skabt af ny teknologi.

Brug den intelligente netopkobling af CLAAS maskinerne. Med den kan din forhandler og servicepartner få direkte adgang til din maskine og dine specifikke data og dermed reagere hurtigere og mere direkte, når der er behov for vedligeholdelse og service.

Og en ekstra fordel: CLAAS påtager sig omkostningerne til Remote Service i fem år. Det eneste, du skal gøre, er at give os dit samtykke.



Dine fordele ved Remote Service.

#### Hurtigere fejlfinding.

- Maskinen identificerer fejl og informerer føreren
- Maskinen sender fejlmeddelelser til servicepartnern
- Servicepartnern identificerer fejlen pr. fjerdistance

#### Din fordel:

Øjeblikkelig fejlfinding, så reservedelen kan leveres og monteres på stedet

#### Proaktiv serviceplanlægning.

- Maskinen informerer servicepartnern om kommende behov for service
- Servicepartnern foreslår en servicetid
- Servicepartnern bestiller CLAAS ORIGINAL hjælpepestoffer på forhånd svarende til serviceomfanget

#### Din fordel:

Service udføres uden forsinkelse.

Registrer dig nu.

Hos CLAAS er vores kunders forretningssikkerhed alfa og omega for alt, hvad vi foretager os. Derfor følger vi en simpel regel – med CLAAS Remote Service har kunden altid fuld kontrol over det hele.

- Du ejer selv dine data
- Den benyttede kommunikationsforbindelse overholder de strengeste sikkerhedsstandarder
- Der sendes kun data vedrørende maskinens tilstand og ydelse, diagnoser og arbejdsbetingelser, ingen udbyttedata

#### Sådan får du Remote Service.



Accept i forbindelse med købet eller overdragelsen af maskinen



Hvis du allerede er TELEMATICS kunde: godkendelse på TELEMATICS portalen på [claas-telematics.com](http://claas-telematics.com)



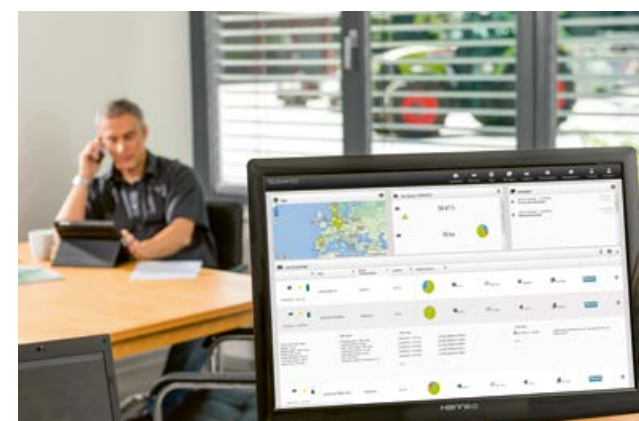
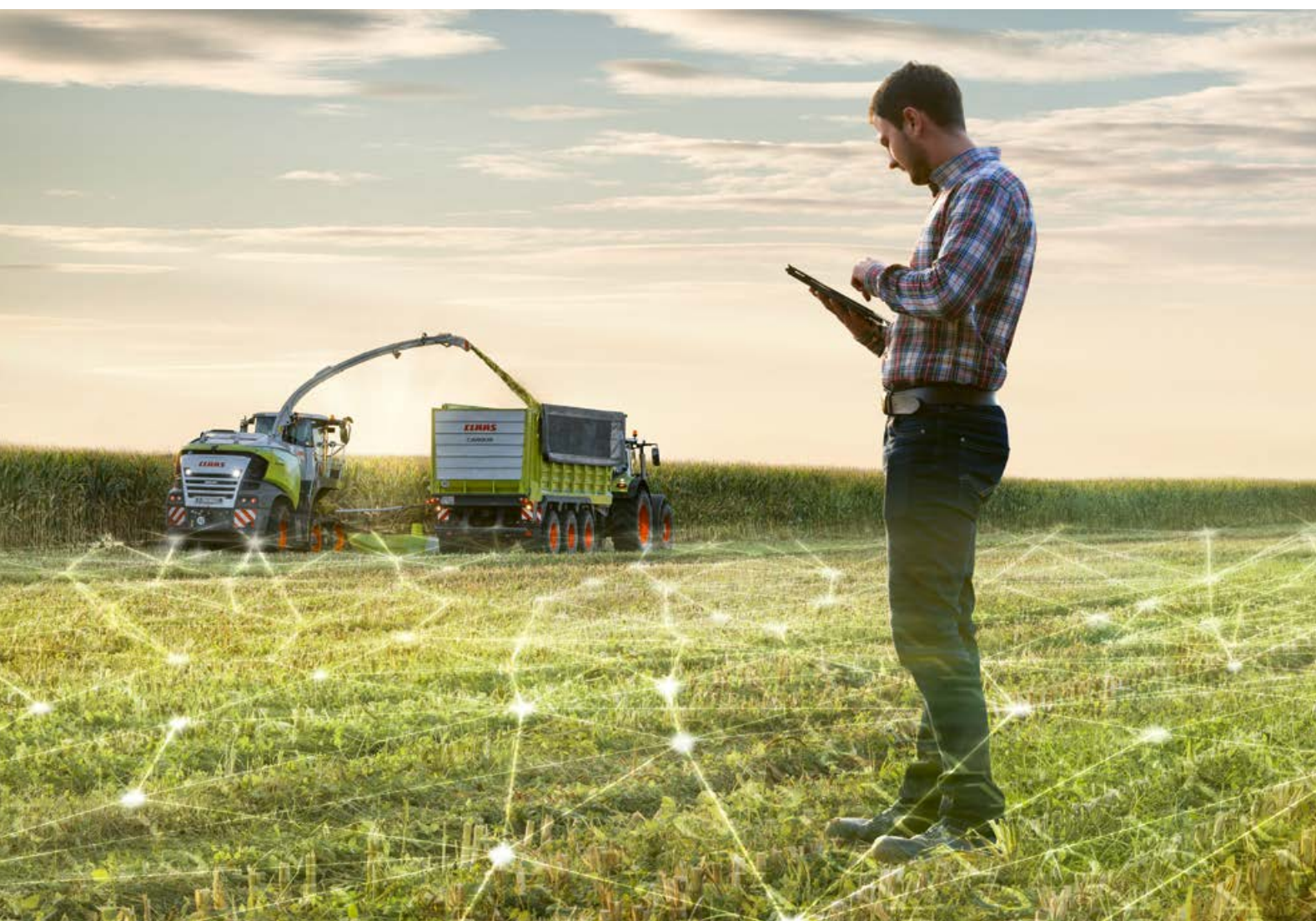
EASY Shop:  
Bestil online på [easyshop.claas.com](http://easyshop.claas.com)<sup>1</sup>

<sup>1</sup> Fås ikke i alle lande.



# TELEMATICS.

Spar penge. Spar tid.



## Kort om TELEMATICS.

TELEMATICS er et digitalt dataoverførselssystem, som løbende kan bruges til at hente og få dokumenteret arbejdsdata, kørespor og udbyttedata på mejetærskere, finsnittere og traktorer, der er udstyret med det. Alle data overføres via mobilnettet fra maskinerne til serveren, hvor de behandles og gemmes. Fra serveren kan de hentes ned live til en pc, en laptop eller en smartphone via internettet eller efterfølgende på TELEMATICS portalen<sup>1</sup>, eller de kan eksporteres til viderebehandling til alle gængse bedriftsstyringsprogrammer.

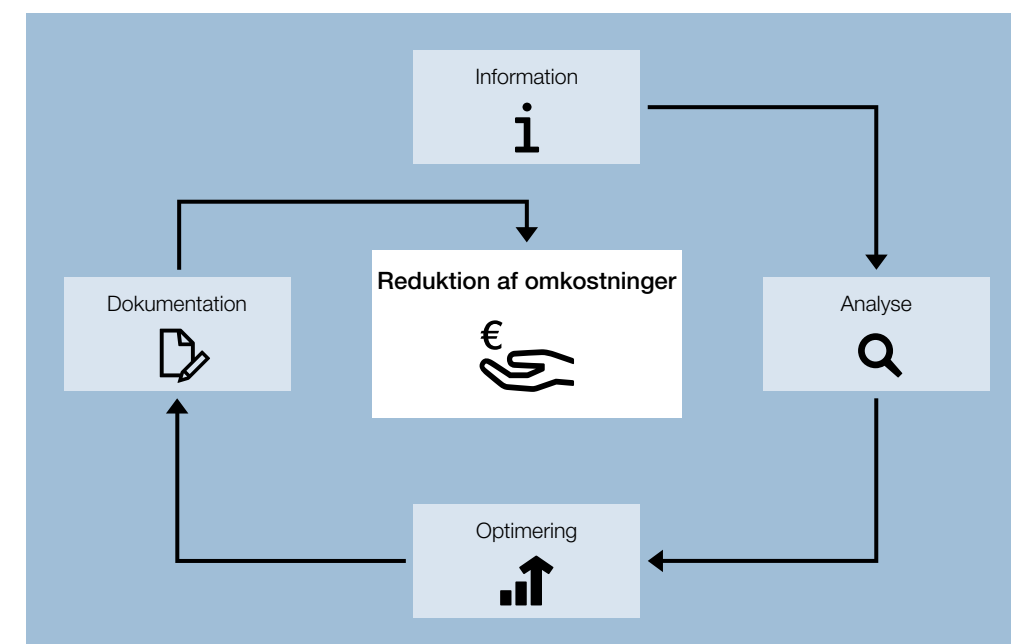
<sup>1</sup> [www.claas-telematics.com](http://www.claas-telematics.com)

Ekstramodulet „Automatisk dokumentation“ giver mulighed for automatisk allokering af de registrerede data til de bearbejdede marker. Den eneste betingelse for at sætte „Automatisk dokumentation“ op er, at alle markgrænserne skal eksporteres én gang til TELEMATICS serveren. Hvis der ikke er nogen arealdata, giver TELEMATICS også mulighed for at indtegne markgrænser direkte ved hjælp af luftfotoet.

## Bliv mere effektiv. Arbejd selv med dine data.

Effektivt landbrug kræver også altid en god portion driftsøkonomi. Det gælder om at få det bedste ud af alle områder, at optimere processer og anvende ressourcer bedre. Til dette formål tilbyder CLAAS TELEMATICS en intelligent løsning, der er en god hjælp til arbejdet.

I centrum for det hele står en reduktion af omkostningerne. Med områderne Information, Analyse, Optimering og Dokumentation indeholder TELEMATICS fire forskellige måder til opnåelse af dette mål.





### Overblik over maskinerne.

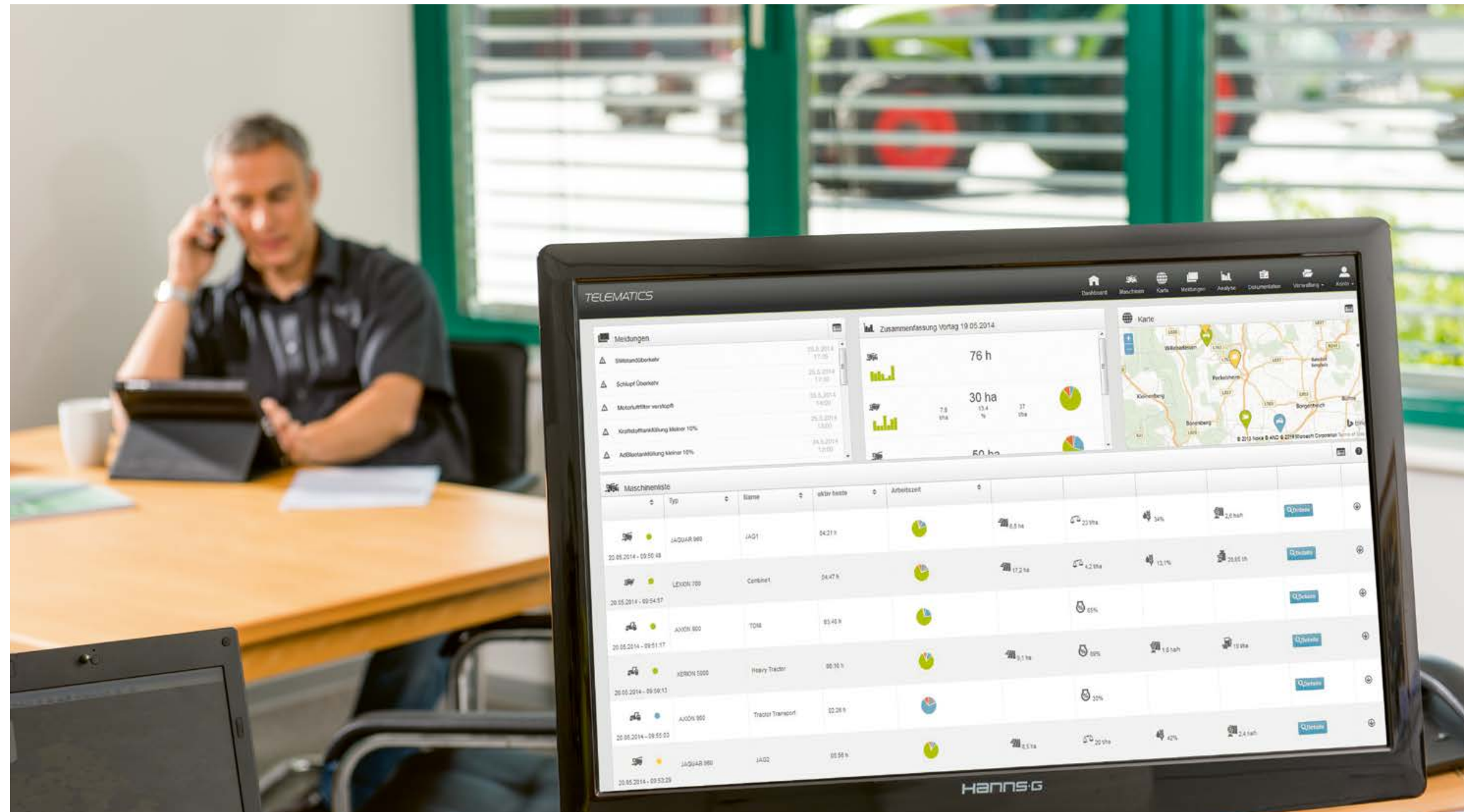
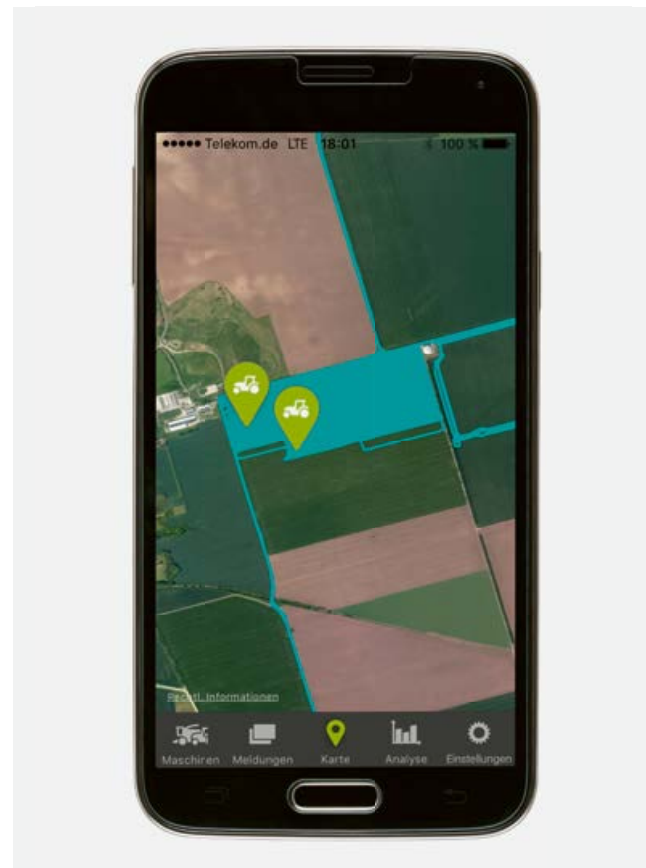
Formålet er at have overblik over hele maskinparken.  
Alle vigtige maskindata er hurtigt klar til at blive hentet frem.

Lige gyldigt om det drejer sig om

- dieselforbrug
- fjernlokalisering
- arbejdstilstand
- fjernservice

eller andre maskinindstillinger, har man enhver tid overblik over det hele. Og det gælder ikke kun for en enkelt maskine, men for stort set alle traktorer og høstmaskiner.

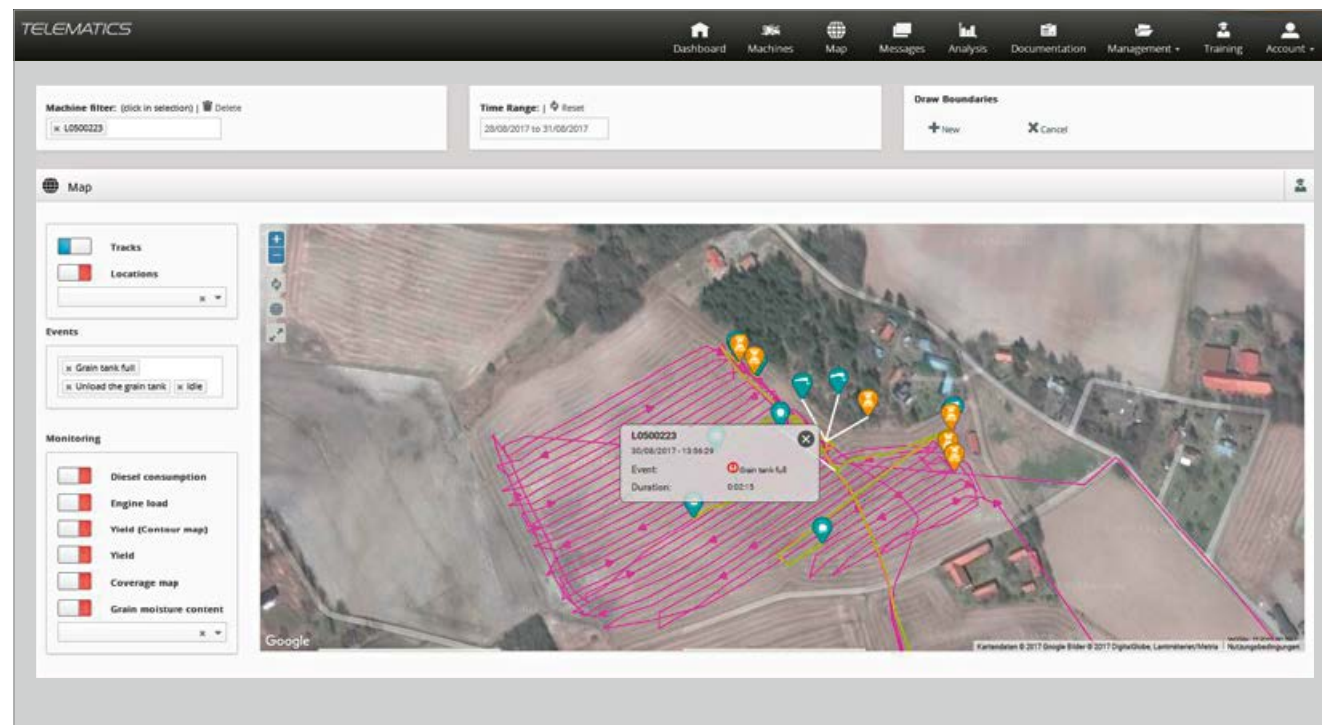
Adgangen til dataene er enkel og hurtig. Via pc'en på kontoret kan man åbne TELEMATICS portalen og se hele sin maskinpark. De vigtigste informationer om maskinerne kan også hentes frem med en app.



### Altid aktuelt.

Maskindataene samles og sendes til en sikker tysk server hvert 5. min. (TELEMATICS) eller hvert 5. sek. (FLEET VIEW). Skulle den mobile netforbindelse blive afbrudt, gemmes TELEMATICS dataene fra op til ti arbejdsdage i en cache og sendes, når forbindelsen er etableret igen.

På den måde giver TELEMATICS enkelt og hurtigt mulighed for at få information om maskinindstillinger og -status uden tidsrøvende telefonsamtaler. Det aflaster maskinføreren og giver en usædvanlig høj transparens – uden at man behøver være til stede hele tiden.



## Registrering af potentialer.

Med TELEMATICS kan du registrere potentialer, analysere og forstå processer og finde indstillingsfejl (fx på QUANTIMETER), før det er for sent. Desuden har du mulighed for at sammenligne maskiner, så du kan finde ud af, hvor effektive dine maskiner er i sammenligning med andre maskiner af samme type. TELEMATICS indeholder mange forskellige analysemuligheder. Den første er driftstidsanalysen, der giver en hurtig oversigt over maskinens arbejds effektivitet; hvis du har TELEMATICS professional endda i sammenligning med flere egne maskiner.

En ligeledes hurtig og opdateret kontrol (hvert 5. min.) er kortvisningen. Her kan du ikke alene se maskinens aktuelle arbejdsstatus, men også følge processer som "Tømning af korntank" osv.

Yderligere muligheder er ydelsesanalyse, udbyttedækningskort, Mejetærsker Liga og sæsonrapport eller dagsrapporter.

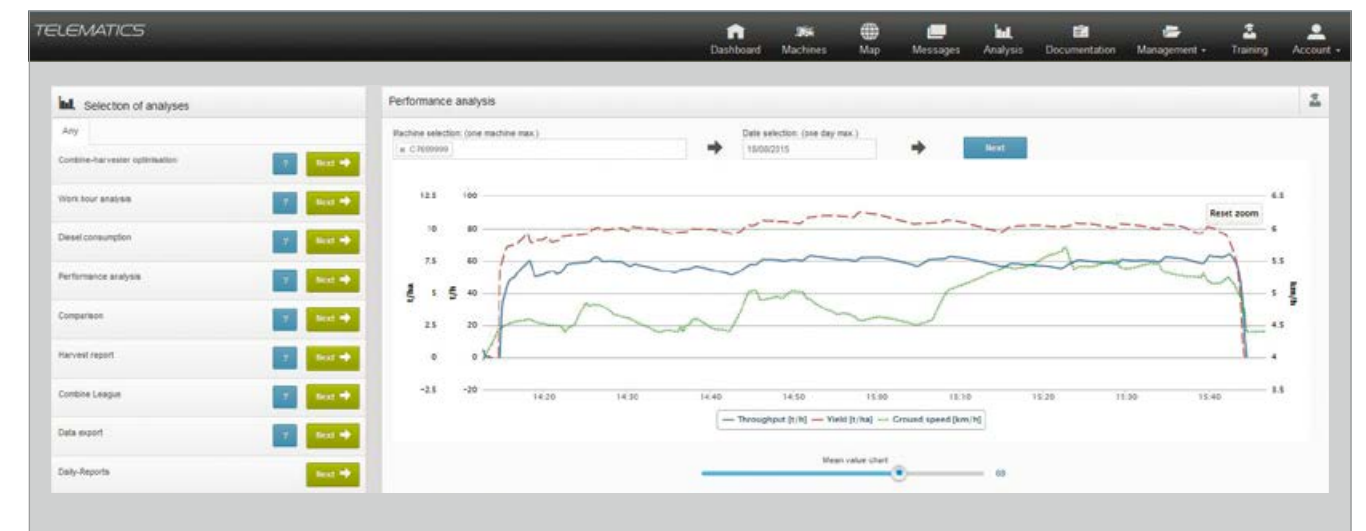
Rapporterne indeholder også dataene for redskabsstyringen. Hvis du vil bruge de registrerede data i andre softwareløsninger, kan de nemt og enkelt eksporteres til en CSV-, AFT- eller Excel-fil.

Naturligvis hører der også forskellige kursusmuligheder med til TELEMATICS. Du kan vælge mellem undervisning hos din forhandler, en webbaseret træning eller videoer på YouTube, hvor du kan få tips til brugen af TELEMATICS.

## Kontrol af ressourcer.

Analysefunktionen i licensen TELEMATICS professional leverer præcise data om, hvor, hvornår og hvordan maskinerne arbejder. Ved at optimere arbejdsprocesserne, høstteknikkerne og maskinlogistikken opnår man udførlige informationer, der er med til at forbedre maskinernes samlede kapacitet markant. Men hvor præcist hjælper TELEMATICS med optimeringen?

Du ønsker at kontrollere, hvor godt dine ressourcer udnyttes. For at få et nøjagtigt overblik skal du vide, hvad dine maskiner yder, eller om dine medarbejdere har brug for hjælp til at udnytte maskinernes effektivitet fuldt ud. Og du vil gerne kunne registrere problemer tidligt, så du kan afhjælpe dem hurtigt.







## Reduktion af omkostninger.

Det øverste bud for brugen af TELEMATICS er reduktion af omkostningerne i forbindelse med det daglige arbejde med maskinerne. Analysefunktionerne indeholder forskellige hjælpefunktioner til at finde optimeringspotentialerne.

Med TELEMATICS kan du finde ud af, hvordan du øger effektiviteten, eller hvad årsagen er til, at maskinens ydeevne ikke udnyttes fuldt ud. Samtidig hjælper du din fører til at blive bedre, så han kan klare mere med inden for den samme tid med de samme ressourcer. Og du sparer tid og penge.

## Forbedring af ressourcerne.

TELEMATICS hjælper dig med at finde ud af, hvor du kan reducere omkostningerne. Med TELEMATICS kan du identificere svage punkter og afhjælpe dem. Du lærer, hvor du kan forbedre processerne og spare brændstof. Med sammenligninger af maskiner får du også via din erfaring en viden, der gør optimeringen af dine processer lettere.

De klassiske værktøjer i TELEMATICS til dette er ydelsesanalysen og dieselforbrugsanalysen, der giver mulighed for præcis sammenligning af forskellige ydelsesdata og tidsrum.

Med mejetærskeroptimeringen kan du kontrollere dine maskiners effektivitet over forskellige tidsrum og ved hjælp af informationerne klæde dine medarbejdere på til at udnytte maskinerne bedre. Med Mejetærsker Liga kan du bruge erfaringerne fra andre maskinførere og målrettet overtage nye indstillinger til din maskine. Yderligere kan du få visualiseret informationer med dagsrapporter og brugen af kortvisningen.

Som bedriftsleder kan du få tilsendt individualiserede, daglige rapporter til din e-mailadresse, så du kan få et første overblik over den seneste dag, før du overhovedet åbner TELEMATICS portalen. Mange brugere benytter disse rapporter som grundlag for planlægning og optimering af næste arbejdsdag.





**Work diary detail**

**General specifications**


Location: Sommerkaempen  
 Machine: C6599999  
 Farm: Wiggen  
 Activity: Combining  
 Crop: Wheat  
 Fuel consumption: 444.50 l  
 Spec. fuel consumption: 2.63 l/t

**Times**

Start of value: 03/08/2014, 10:52:30  
 End of work: 03/08/2014, 17:55:04  
 Time at the location: 7:03 h  
 Eff. working hours: 5:18 h

**Implement**

Front attachment type: VARIO 1050  
 Working width: 10.5 m



**Areas/yields**

Location area: 24.95 ha  
 Area segment: 64 %  
 Crop yield: 169.08 t  
 Length of cut:  
 Area counter (area worked): 15.98 ha  
 Average moisture: 14.60 %  
 Yield: 10.58 t/ha

Back Export AFT Export ISO-XML Print Save

## Overblik over bedriften.

TELEMATICS leverer en pålidelig dokumentation af dine marker. Sammen med en driftsstyringssoftware kan du dermed stort set automatisk registrere alle informationer til din egen registrering af markdata. Men derudover har du også alle informationer, så du hurtigt og enkelt kan udarbejde fx nødvendige følgesedler eller fakturaer i høj kvalitet.

Samtidig får du en klar oversigt over dine driftsomkostninger og kan til enhver tid følge allerede udførte opgaver og sammenligne dem. TELEMATICS dokumenterer:

- arbejdstid
- arbejdsforløb
- dieselforbrug
- maskinpositioner
- landbrugsdata (høstmængde, udbringningsmængde osv.)

## Vejen til automatisk dokumentation.

Naturligvis kan TELEMATICS kombinere de maskinrelaterede data med landbrugsdataene, analysere dem og vise dem på kort.

### Dokumentation af maskinens ydelse.

I TELEMATICS har du forskellige muligheder for at dokumentere dine maskiners ydelse. Hvis din maskine er udstyret med CEBIS, kan du hente ordrene fra CEBIS direkte ind i TELEMATICS og viderebehandle dem. En endnu enklere mulighed for at få en klar dokumentation af maskinerne er dagsrapporterne, der kan oprettes for hver enkelt maskine. Alternativt kan du bruge sæsonrapporten for alle maskiner.

### Dokumentation af udbytte.

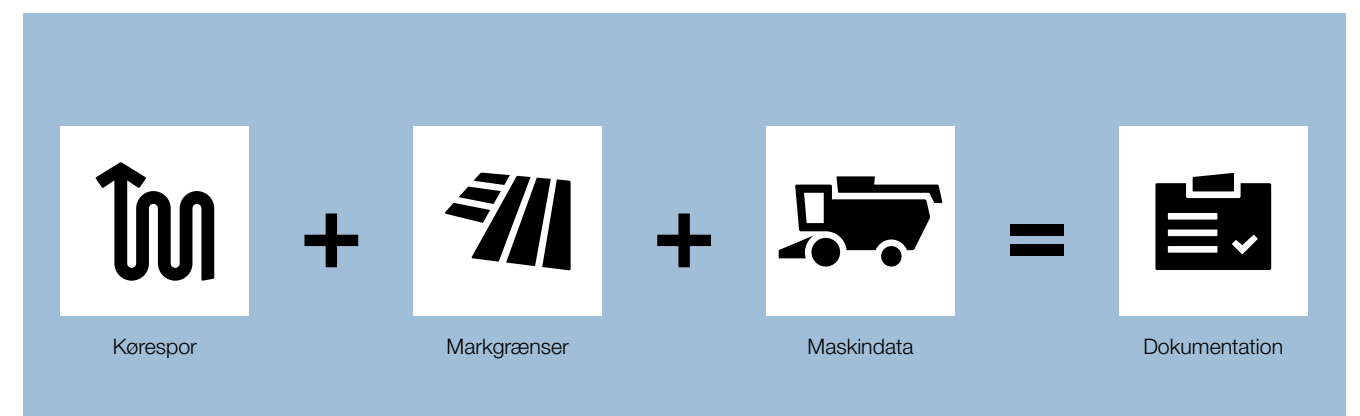
Konturkortet i TELEMATICS portalen giver et første overblik over fordelingen af udbyttmængderne. Til endnu mere præcise måleværdier kan hver enkelt vejningslog fra gårdvægten importeres til TELEMATICS, så JAGUAR udbyttedataene og -kortene korrigeres automatisk. Forudsætningen for det er, at vægten giver mulighed for at eksportere data til CSV- eller Excel-format.

### Automatisk dokumentation.

Den mest komfortable dokumentation sker gennem "Automatisk dokumentation". Dette modul overtager en stor del af arbejdet og forbedrer oven i købet sikkerheden i forbindelse med databehandlingen. Når markgrænserne én gang er gemt i TELEMATICS, registrerer systemet automatisk, hvilken mark den pågældende maskine befinder sig på, og systemet udarbejder markrelateret dokumentation for hver enkelt ordre på baggrund af markgrænser og optegnede kørespor.

Du kan frit ændre rækkefølgen på ordrene. Den automatiske overførsel af arbejdsdataene til TELEMATICS serveren sker parallelt. Dataene eksporteres som ISO-XML-filer eller andre formater, der kan indlæses i markkartoteker og alle andre gængse typer software til driftsstyring og afregning.

Den automatiske dokumentation med TELEMATICS kan betale sig fra starten. Man undgår fejl i forbindelse med indtastning og overførsel, idet førerne ikke længere skal starte og stoppe ordrene manuelt, og de er også fri for alle andre opgaver i forbindelse med dataindsamling. Den automatiske og hurtigere dataregistrering reducerer kontorarbejdet markant. På den måde får du som landmand / bedriftsleder dine præcise dokumentationsdata, så du har en komplet markdatabase uden huller.





# Fuldt overblik over hele maskinkombinationen. CEBIS og TONI.



Ud over traktordataene kan også redskabsdataene registreres og analyseres i TELEMATICS, så du kan få et helhedsoverblik. Dataene kan overføres fra maskinen til TELEMATICS på tre forskellige måder:

## 1. Den nye CEBIS og TELEMATICS.

Traktorene med den nye CEBIS terminal indeholder en integreret redskabsstyring. Her overføres redskabsdataene automatisk fra CEBIS til TELEMATICS portalen. Følgende data registreres:

- Redskabets navn
- Arbejdsbredde
- Arbejdsstatus
- Status på arealtælleren
- Tæller for samlet areal

Redskaberne gemmes i TELEMATICS portalen som "CEBIS redskab". Derefter kan både navnet og arbejdsbredden tilpasses. Hvis føreren ændrer redskabets navn i CEBIS, oprettes der automatisk et nyt redskab i TELEMATICS.

### Fordele:

- Bedre dækningskort og områdekalkulationer ved at overføre arbejdsstatus til TELEMATICS.
- Automatisk dokumentation af redskabsdata



## 2. TONI til redskaber med ISOBUS.

TONI er en funktion, der som et supplement til traktordataene også registrerer arbejdsdataene fra de tilkoblede redskaber. TONI fås indtil videre til CLAAS storballepresserne QUADRANT 5300, 5200 og 3400 og kombivognene CARGOS. TONI anvender ISOBUS-interfacet mellem traktoren og redskabet til at registrere og dokumentere redskabsdataene. For QUADRANT presserne omfatter dataregistreringen for eksempel antallet af baller pr. mark, vandindholdet i ballerne og yderligere parametre, der er specifikke for QUADRANT.

CLAAS AXION, ARION og XERION traktorerne er allerede forberedt for TONI fra fabrikken, hvis de er udstyret med TELEMATICS. Desuden forbereder forskellige partnervirksomheder som Amazone, Zunhammer og Horsch deres maskiner og redskaber, så de kan bruges med TONI. Forhandlerne af disse produkter kan oplyse, om de kan bruges med TONI.

TONI er integreret i de officielle ISOBUS-standarder. Kombineret med TONI er TELEMATICS det eneste telemetrisystem, der gør det muligt at foretage visualisering i realtid samt dokumentere og optimere hele maskinkombinationen trods forskellige producenter.

### Fordele:

- Automatisk dokumentation af redskabsdata
- Optimal anvendelse af mange redskaber
- Fremtidsorienteret pga. standardisering





## Fuldt overblik over hele maskinkombinationen. 365ActiveBox.

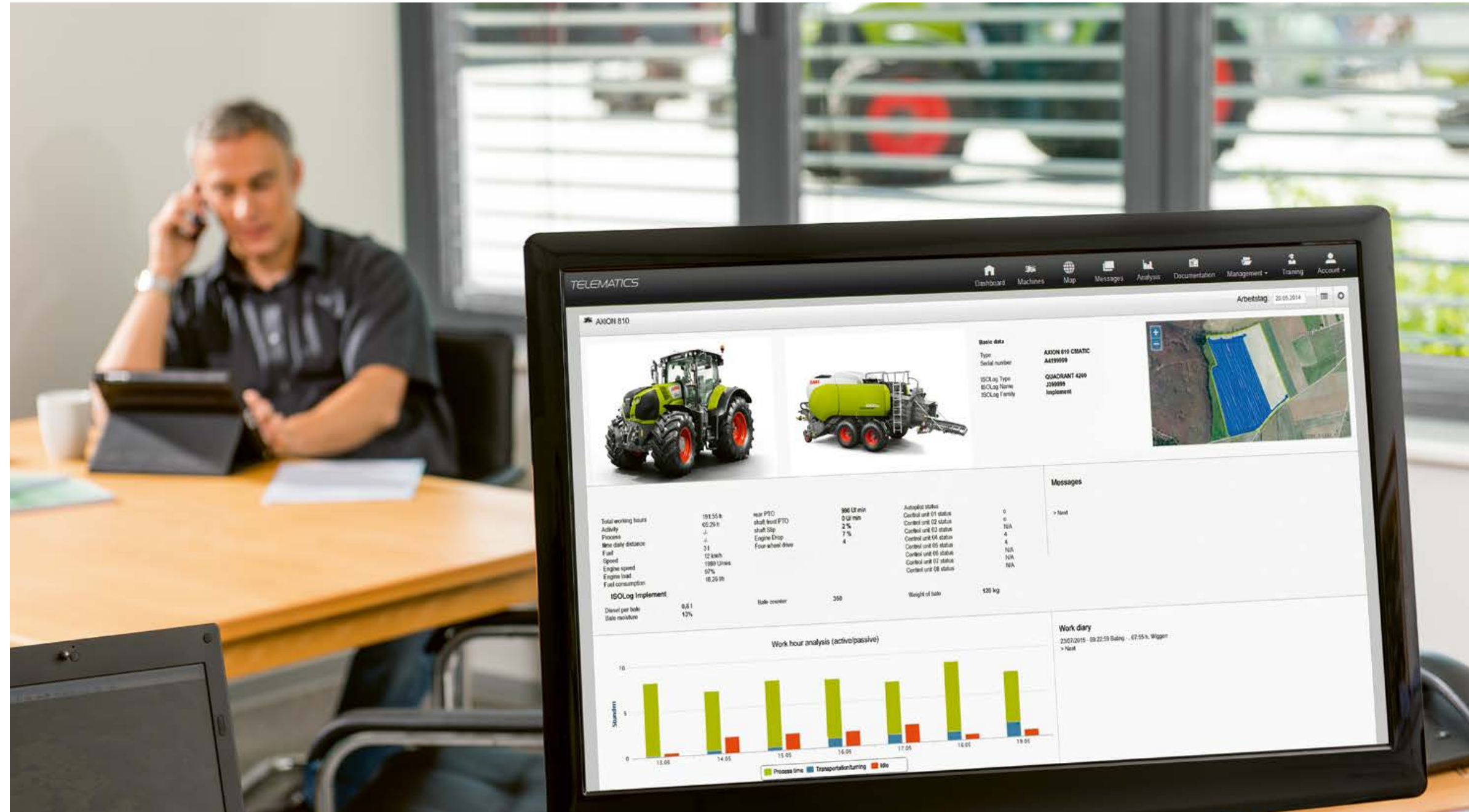


### 3. 365ActiveBox til redskaber uden ISOBUS.

Ikke alle redskaber er udstyret med ISOBUS-interface og er kompatible med TONI. Alligevel er det muligt at få vist sådanne redskaber i TELEMATICS og holde øje med deres arbejde.

Hertil skal man bruge en iBeacon eller en 365ActiveBox, der sender et konstant Bluetooth-signal og dermed kan forbindes med mange Bluetooth-kompatible smartphones.

Boksen anbringes på redskabet og indstilles og angives derefter i TELEMATICS appen. Appen kan forbindes med iBeacon, så snart redskabet tilkøbes / monteres på traktoren.



På denne måde kan man se traktordataene i TELEMATICS. Man får at vide, hvilket redskab der arbejdes med, og har perfekt dokumentation for alt udført arbejde.

Naturligvis vises redskabet også i den automatiske dokumentation eller i forarbejdningskortet. Alternativt til registreringen med Bluetooth kan der registreres en traktor-redskabs-kombination via TELEMATICS portalen, så både den "automatiske dokumentation" og analyser og rapporter fra aktivitetsinformationerne kan udvides.



## App til mobil anvendelse.

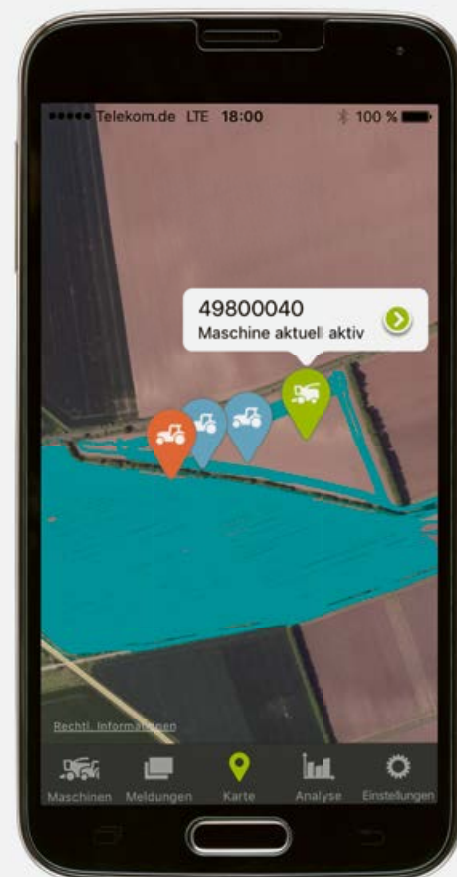
CLAAS tilbyder en app til styresystemerne iOS og Android, så man også kan anvende TELEMATICS, når man er på farten. Appen er opbygget ud fra samme betjeningsfilosofi som TELEMATICS portalen, idet brugeren føres gennem trinene "Information, analyse, optimering" til moderne styring af maskinparken. En integreret navigationsfunktion viser desuden den korteste vej til de forskellige maskiner. Ud over maskin-dataene kan brugerne af appen også se resumeerne og status på den "automatiske dokumentation". Det er en enkel metode til at få overblik over arbejdsforløbet, ikke mindst for bedriftsledere på farten.

CLAAS kunder, der allerede bruger TELEMATICS, kan bruge appen gratis. Interesserede, der gerne vil vide mere, kan downloade en gratis demoversion i App Store eller på Google Play.

### Fordele:

- Enkel og logisk – altid og overalt
- Ingen ekstra omkostninger
- Vigtige informationer om arbejdsprocessen
- Hurtig adgang til dokumentation for arbejdet og aktiviteterne

"Information, analyse und optimering" med TELEMATICS appen.



## FLEET VIEW.

Med FLEET VIEW har CLAAS udviklet en app, som man kan bruge til at koordinere transportvogne i forbindelse med høst, så mejetærskerne eller finsnitterne kan arbejde igennem uden stop. Appen underretter løbende alle førere i en logistikkæde om høstmaskinernes position eller korntankniveau.

FLEET VIEW er en hjælp i marklogistikken, især på store uoverskuelige marker og ved brug af flere maskiner. Dermed er førerne af transportkøretøjerne ikke længere alene henvist til deres erfaring eller til visuel kontakt eller radiokontakt. Med FLEET VIEW appen har du optimalt overblik over alle mejetærskernes og finsnitternes position og kan ved hjælp af korntankniveauet se, hvilken mejetærsker der skal køres til som den næste, eller se det, hvis der ikke er et transportkøretøj i nærheden af en finsnitte.

Stilstandstider og unødvendig kørsel undgås. På denne måde udnyttes høstmaskinernes ydeevne fuldt ud, der spares omkostninger på grund af lavere dieselforbrug, og jordbunden belastes mindre. De overførte data fra LEXION, TUCANO eller JAGUAR til smartphone eller tablet giver mulighed for en stærkt øget effektivitet i marklogistikken. FLEET VIEW appen fra CLAAS mindsker belastningen af dine førere mærkbart, særligt på lange arbejdsdage.



Med TELEMATICS og FLEET VIEW app bevarer man overblikket over sine CLAAS maskiner, altid og overalt



TELEMATICS	basic	advanced	professional
<b>Information</b>			
Maskinposition, arbejdsstatus og dieselniveau	●	●	●
Kørespor (realtid)	●	●	●
Arealstyring	●	●	●
Mobil app med enkle funktioner (maskinposition, kørespor, markgrænser, administration af redskaber)	●	●	●
Maskinnøgletal (brændstofforbrug pr. mark, dieselforbrug pr. time, motorudnyttelse, hastighed, justering, brændstofforbrug pr. dag, yderligere maskinspecifikke nøgletal)	–	●	●
Høstnøgletal (vandindhold i korn / tørstofindhold, kapacitet pr. time, udbytte, arealydelse pr. time, arealydelse pr. dag, yderligere maskinspecifikke nøgletal)	–	●	●
Visning af alarm- og vedligeholdelsesmeddelelser	–	●	●
Mobil app med udvidede funktioner (maskinnøgletal, maskinmeddelelser, høstnøgletal)	–	●	●
<b>Analyse og optimering</b>			
Understøttelse ved optimeringen af alle igangværende arbejdsprocesser næsten i realtid (maskinnøgletal, høstnøgletal)	–	●	●
Driftstidsanalyse for seneste uge	–	●	●
Kortlægning af udbytte og yderligere nøgletal	–	–	●
Omfattende analyseværktøjer (driftstidsanalyse, dieselforbrug, ydelsesanalyse, sammenligning af maskiner, høstrapport, dataeksport)	–	–	●
<b>Dokumentation</b>			
Rådighed over historiske data	Ubegrænset i licensens løbetid		
Standarddagsrapporter	●	●	●
Brugerdefinerede dagsrapporter	–	●	●
Arbejdsdagbog	–	●	●
Automatisk dokumentation (CEBIS ordrer i TELEMATICS; interpolerede udbyttekort, der kan downloades som shape-fil)	○	○	○

● Standard ○ Ekstraudstyr – Kan ikke leveres

## TELEMATICS basic.<sup>1</sup>

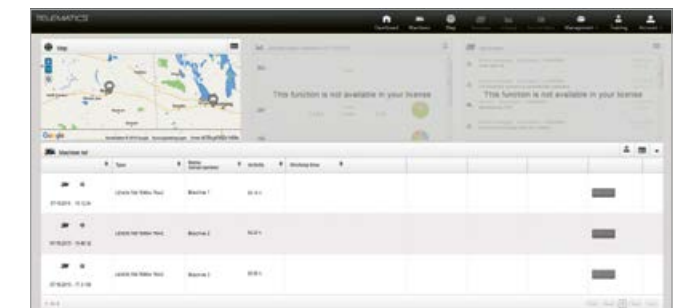
"TELEMATICS basic" er en del af standardudstyret i mange nye maskiner. Denne licens indeholder de vigtigste informationer til marklogistikken. Maskinens position og kørespor på kortet, arbejdsstatus og dieselniveau er tilgængelige. Markgrænser kan uploades fra et eksternt system eller indtegnes direkte i TELEMATICS kortet på et luftfoto. TELEMATICS appen indeholder ligeledes de vigtigste basisfunktioner og marknavigation. Licensen giver mulighed for at se alle historiske data. Funktionen "Automatisk dokumentation" og dataeksport kan tilkøbes.

## TELEMATICS advanced.

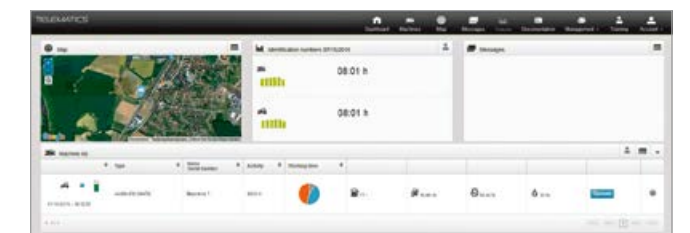
Ønsker man mere end basisfunktionerne i "TELEMATICS basic", skal man bestille "TELEMATICS advanced". Denne licens indeholder samtlige funktioner und registrerede maskindata, så man kan overvåge og optimere de igangværende processer. Med "TELEMATICS advanced" har man for eksempel adgang til ydelsesparametre som kørespor, gennemstrømning, udbytte og mange andre, så man kan optimere maskinernes arbejde i realtid. Derudover har man adgang til alle funktioner i TELEMATICS appen. Licensen giver mulighed for at se alle historiske data. Funktionen "Automatisk dokumentation" kan ligeledes tilkøbes til denne pakke.

## TELEMATICS professional.

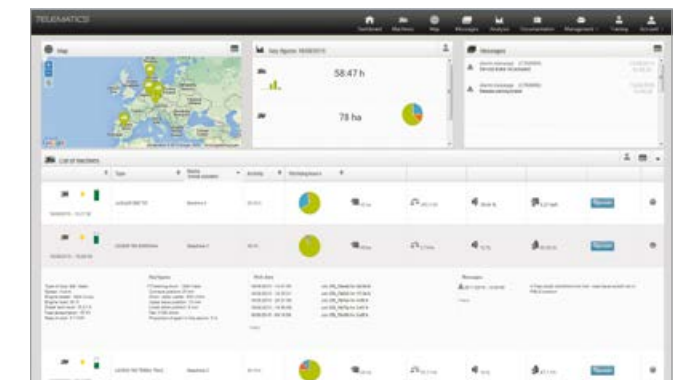
Til alle professionelle brugere på godser og maskinstationer anbefaler CLAAS licensen "TELEMATICS professional". Med den har man ud over funktionerne fra "TELEMATICS advanced" også adgang til analysefunktionerne til optimering af en eller flere maskiner og avancerede analysefunktioner til løsning af helt specifikke problemstillinger. Alle historiske data kan anvendes i fuldt omfang til analyser. TELEMATICS appen er naturligvis også med i denne pakke. Funktionen "Automatisk dokumentation" kan tilkøbes som supplement.



TELEMATICS basic



TELEMATICS advanced



TELEMATICS professional

<sup>1</sup> Fås ikke i alle lande.





## Effektivitet.

- Reduceret tid til vedligeholdelse og øget pålidelighed
- Detaljeret analyse af ydelses- og tilpasningsparametrene
- Forbedrede arbejdsprocesser med driftstidsanalyse

## Service.

- Adgang til serviceinformationer
- Fejlanalyse uden stilstand
- Proaktiv planlægning af service
- Hurtig problemløsning

## Mobil adgang.

- Adgang til vigtige informationer, altid og overalt
- Integreret navigationsfunktion til maskinens lokation
- Fås til iOS og Android

## Kontrol.

- Visning af ydelses- og maskindata fra alle steder og til enhver tid
- Identifikation af omkostningskrævende maskinstilstande og mulige flaskehalse i transportlogistikken

## Dokumentation.

- Markspecifik dokumentation til ethvert job
- Eliminering af fejl i forbindelse med indtastning og overførsel med "automatisk dokumentation"

## Administration af redskaber (TONI).

- Registrering og dokumentation af redskabsdata
- Mange partnervirksomheder sørger for kompatibilitet med TONI
- Fremtidsorienteret pga. standardisering





Ensuring a better **harvest.**

**Danish Aggro**  
MACHINERY

Vesterballevej 19  
7000 Fredericia, Snoghøj  
Danmark  
[www.claas.dk](http://www.claas.dk)  
+45 43 43 01 00  
[info@da-machinery.dk](mailto:info@da-machinery.dk)

711018081118 KK LC 1218