



Traktoriai

XERION

5000 4500 4200



Mes dirbame sunkiai,  
kad palengvintume jūsų darbą.

Išbandykite naująjį XERION, atlikdami bandomąjį važiavimą.

Kai kurie traktoriai jaučiasi gerai tik tada, kai yra verčiami dirbti maksimaliu pajėgumu. Kai atlieka tai, kam jie yra sukurti. Toks yra XERION. Unikaliai sukonstruota maksimalaus praslydimo kontrolė, puiki trauka ir dinamiškumas.

O kadangi mes klausome klientų atsiliepimų, žinome, kad net ir geriausias mašinas visada galima šiek tiek patobulinti: važiuoklė gali būti dar švelnesnė dirvai, variklio galia gali būti dar įspūdingesnė, valdymo priemonės gali būti dar patogesnės. Išbandykite naująjį XERION, atlikdami bandomąjį važiavimą. Mes stengiamės palengvinti sunkų darbą.



Atraskite, koks universalus yra naujasis XERION .





XERION 4200.  
462 AG galios netgi pats  
pigiausias modelis.  
**18 psl.**



TRAC TS  
25% didesnio sąlyčio ploto vikšri-  
nės eigos sistema  
**10 psl.**



CEBIS su jutikliniu ekranu. Inte-  
gruota naujajame traktoriaus  
porankyje.  
**38 psl.**



1000 h techninės priežiūros inter-  
valas. 38% mažesnės priežiūros  
išlaidos, 50% mažesnė priežiūros  
darbų trukmė.  
**52 psl.**

<b>Inovacijos</b>	<b>4</b>
<b>TRAC koncepcija</b>	<b>6</b>
TRAC	8
TRAC TS	10
TRAC VC	12
SADDLE TRAC	14
<b>CLAAS POWER SYSTEMS</b>	<b>16</b>
Variklis	18
Transmisija	20
Konstrukcija	22
Važiuklė	24
Papildomi svoriai	26
Sankabos ir GTV	28
Hidraulinė sistema	30
Priekinė ir galinė prikabinimo sistema	32
<b>Kabina ir komfortas</b>	<b>34</b>
Komfortas	36
Valdymo koncepcija	38
CEBIS versija	40
<b>Pagalbinės valdymo sistemos ir duomenų valdymas</b>	<b>42</b>
CSM valdymas galulaukėje	44
ISOBUS	46
Vairavimo sistemos	48
Duomenų valdymas	50
Priežiūra	52
CLAAS Service & Parts	56
Savybės	58
Techniniai duomenys	59



Susipažinkite su viso-  
mis naujosiomis  
XERION ypatybėmis.

[xerion.claas.com](http://xerion.claas.com)



Keturi modeliai. Unikali konstrukcijos koncepcija.

Nėra nieko panašaus į XERION. Tai matyti iš karto: keturi vienodo dydžio ratai arba vikšrinės eigos sistema ant dviejų vairuojamųjų ašių, pilnutinio rėmo konstrukcija, atlaikanti didžiules apkrovas, bepakopė iki 530 AG galią perduodanti transmisija ir intuityvus valdymas – visa tai jums gali pasiūlyti tik CLAAS.

- TRAC su fiksuotąja kabina (8 psl.)
- TRAC TS su vikšrinės eigos sistema (10 psl.)
- TRAC su sukiojamąja kabina (12 psl.)
- SADDLE TRAC su vieta uždedamajai cisternai (14 psl.)

**Šeši privalumai. Neišsemiamos galimybės.**

- Keturi vienodo dydžio ratai ir dvigubos padangos arba vikšrinės eigos sistema paverčia variklio galią velkamąja galia
- Dvi vairuojamosios ašys teikia galimybę rinktis penkis vairavimo režimus priklausomai nuo naudojimo srities
- Iki 6,8 t priekinis ir galinis balastas
- Visiškai apkrovą laikanti rėmo konstrukcija – iki 15 t kiekvienos ašies apkrova

- Bepakopė transmisija perduoda iki 530 AG galią ir padeda sumažinti degalų sąnaudas
- Intuityvus XERION valdymas naudojant CEBIS jutiklinį ekraną

# XERION TRAC.

## Nenugalimas lauke.

TRAC su centrine kabina.

XERION TRAC – geriausias pasirinkimas arimo darbams atlikti. Jo viduryje yra komfortiška amortizuota kabina su dideliais langais, per kuriuos puikiai matoma visa aplinkinė erdvė.

### Nauda jums.

- Puikus sukibimas ir didelė velkamoji galia – būtent tai, ko reikia dirbant laukuose
- Naudojant balastą ir „S“ formos sankabą apkrova tolygiai paskirstoma abiemis vairuojamosioms ašims
- Didelis padangų sąlyčio plotas dirvai apsaugoti

### Naudojimo sritys.

#### Žemės dirbimas.

Naudojant keturis vienodo dydžio ratus užtikrinama didelė vilkimo galia. Idealiai paskirstytas svoris ir lengvai reguliuojamas balastas.

#### Sėjimas.

Rūpestingai suderinta variklio valdymo sistema teikia galimybę pasiekti didelį darbo našumą ir taupyti degalus.

#### Transportavimas laukuose.

Dėl didelės velkamosios galios visus darbus nuveiksite greitai. Naudojant CMATIC transmisiją sukuriama labai patogi darbo aplinka.

#### Tręšimas srutomis.

Hidraulinė sistema tiekia 250 l/min. Vos 15,7 m apsisukimo spindulys ir vairavimo keturiais ratais sistema dirvai apsaugoti.



# XERION TRAC TS.

Tausoja dirvą labiau nei bet koks kitas traktorius.

TRAC TS su vikšrinės eigos sistema.

XERION su vikšrinės eigos sistema sukurtas atsižvelgiant į ūkininkų iš viso pasaulio, kurių dirbamoji žemė yra jautri tankinimui arba kurie dirba sąlygomis, kai reikalingas didelis sąlyčio plotas, pageidavimu.

Naujojo XERION TRAC TS vikšrinės eigos sistema sudaryta iš keturių trikampių vikšrų. Ją naudojant sąlyčio plotas yra 25% didesnis, nei ratinio modelio traktoriaus. Nepaisant to TRAC TS plotis neviršija 3,00 m, tad nenusižengiant taisyklėms jį galima naudoti keliuose. Su vikšrinės eigos sistema gaminami XERION 5000 ir 4500 modelio traktoriai.

#### Nauda jums.

- Puikus sukibimas bet kokiomis sąlygomis
- Dirva tausojama net esant didelėms apkrovoms
- 30 t leidžiama bendroji masė ir 4,72 m<sup>2</sup> sąlyčio plotas, tad variklio galia lengvai paverčiama velkamąja galia
- Per vidurį įrengta amortizuota kabina su dideliais langais, per kuriuos puikiai matoma visa aplinkinė erdvė
- Saugus ir patogus važiavimas kelyje iki 30 km/h
- Atitinka kelių eismo taisyklėmis nustatytą transporto priemonės pločio apribojimą iki 3,00 m

#### Naudojimo sritys.

##### Sunkieji arimo darbai.

Nepaisant didelės velkamosios galios traktoriaus nestipriai spaudžia gruntą, be to, galima lengvai ir efektyviai reguliuoti jo balastą.

##### Sėjimas.

Naudojant išmaniąją variklio valdymo sistemą pasiekiamas didelis darbo našumas, tausojama dirva ir taupomi degalai.



# XERION TRAC VC. Dar niekada nebuvo taip patogų važiuoti atbulomis.

## TRAC VC su sukiojamąja kabina.

Tam tikriems darbams atlikti būtinas ypač geras matomumas traktoriaus gale. Sukiojamoji kabina („VC“ reiškia „Variable Cab“) labai palengvina valdymą važiuojant atbuline eiga. Paspaudus mygtuką kabina vos per kelias sekundes apsuksama iš vidurinės padėties į atgal nukreiptą padėtį virš galinės ašies.

### Nauda jums.

- Puikiai matomi gale prikabinți padargai
- Valdikliai automatiškai pasukami kartu su kabina
- Pasukus kabiną visos funkcijos išlieka tos pačios
- Naudojant naująjį porankį su integruotu CEBIS jutikliniu ekranu valdymas tampa dar paprastesnis
- Mėgaukitės komfortu keliuose nustatę kabiną į centrinę padėtį

### Naudojimo sritys.

#### Siloso tvarkymo darbai.

Didžiulė stumiamoji galia ir vairavimo keturiais ratais funkcija optimaliam tankinimo laipsniui pasiekti.

#### Medienos smulkinimas.

XERION greitai paruošiamas darbui. Jame yra galingas GTV. Puikiai matoma aplinkinė erdvė.

#### Mulčiavimas.

Dėl didelės GTV galios, pasiekiamos net esant mažam variklio sukčių skaičiui, sumažinamos valandinės degalų sąnaudos.

#### Sniego valymas.

CMATIC teikia galimybę tiksliai reguliuoti važiavimo greitį nuo 0,05 km/h. Įspūdinga prošvaisa ir neribotas apžvalgos laukas.



# XERION SADDLE TRAC.

## Jis niekada jūsų nenuvils.

Daug vietos montuojamiesiems padargams.

SADDLE TRAC kabina yra fiksuotoje padėtyje virš priekinės ašies ir už jos lieka daug vietos įvairiems padargams. Pavyzdžiui, uždėjus cisterną XERION virsta savaeigiu mėšlo barstytuvu, kurio galios pakanka srutomis purkšti ir įmaišyti.

XERION SADDLE TRAC yra patikimas transporteris visiems kitiems sunkiesiems ūkio darbams atlikti.

### Nauda jums.

- Naudojant įvairius padargus SADDLE TRAC virsta visiškai savaeige transporto priemone.
- Dėl tolygaus apkrovos paskirstymo juo galite drąsiai išvažiuoti į laukus ankstyvą pavasarį
- Keturios didelės padangos ir vairavimo keturiais ratais sistema padeda tausoti dirvą net atliekant sunkiuosius vilkimo darbus
- 462 AG galią ir 2 200 Nm sukimo momentą pasiekiančio XERION 4200 pajėgumo užteks su kaupu

### Naudojimo sritys.

#### Mėšlo ir degazuotojo substrato barstymas.

Hidraulinė sistema tiekia 250 l/min. Apsisukimo spindulys – tik 15,7 m.

#### Sėjimas ir tręšimas.

Teikia galimybę išvažiuoti į laukus ankstyvą pavasarį ir pasiekti didelį darbo našumą.

#### Siloso tvarkymo darbai.

Naudojant įspūdingos galios priekinę prikabinimo sistemą pasiekiamas optimalus siloso kaupimo tankinimo laipsnis.







Pavaros sistema: optimaliai sąveikaujantys optimalūs komponentai.

CLAAS mašina – tai daugiau nei jos atskirų dalių suma. Idealus veikimas galimas tik tada, kai visos detalės idealiai atitinka viena kitą ir gali optimaliai sąveikauti tarpusavyje.

Pavadinimas CLAAS POWER SYSTEMS (CPS) reiškia derinį pačių geriausių komponentų, kuriuos mes sujungėme, siekdami sukurti išmanią pavaros sistemą, nustatančią naujus standartus. Pilna variklio atiduodamoji galia tik tada, kai jos reikia. Pavaros, pritaikytos mašinų naudojimui būdai. Kurą taupanti technologija, kuri greitai atsi-perka.

**CPS** | CLAAS  
POWER  
SYSTEMS

Įspūdingos techninės charakteristikos.

CLAAS POWER SYSTEMS – tai galingų „Mercedes-Benz“ variklių ir paprasto pavaros mechanizmo derinys. Visų trijų modelių traktoriai pasiekia didelį sukimo momentą net esant mažam variklio sūkių skaičiui. XERION 5000 didžiausias sukimo momentas įjungus GTV yra 2600 Nm. Taikant mažų sūkių koncepciją variklio tuščiosios eigos sūkių skaičius sumažinamas nuo 800 iki 730 sūkių per minutę.

**Jau mažiausio XERION 4200 galia – net 462 AG.**

Mes padidinome XERION 4200 variklio atiduodamąją galią 27 AG, tad esant mažam variklio sūkių dažniui galima pasiekti didesnę sukimo momentą, traktorius tapo dinamiškesnis, turi daugiau galios ir sunaudoja mažiau degalų.

- 2200 Nm didžiausias sukimo momentas
- Sklandesnis veikimas
- Didesnė galia ir paslankumas



**Suprojektuotas degalams taupyti.**

- XERION 4200 variklio atiduodamoji galia padidinta 27 AG iki 462 AG
- Ikin galingi varikliai net esant mažam sūkių dažniui
- Pastovi sukimo momento kreivė aukštame lygyje
- Integruota išmetamųjų dujų neutralizavimo sistema nemažina matomumo
- Išmanioji aušinimo sistema su degalus taupančiu ventiliatoriaus sūkių reguliatoriumi
- Radiatorius galima išvalyti nesustojant paspaudus ventiliatoriaus sparnuotės atbulinės eigos mygtuką

**Integruota išmetamųjų dujų neutralizavimo sistema.**

- Dėl įdiegtos SCR technologijos, dyzelino dalelių filtro (DPF) dyzelino oksidacijos katalizatoriaus (DOC) traktorius atitinka V etapo reikalavimus
- Integruoti po kabina

XERION		5000	4500	4200
Cilindrų skaičius		6	6	6
Tūris	cm <sup>3</sup>	12800	12800	10700
Galia, esant vardiniams variklio sūkiams (ECE R 120) <sup>1</sup>	kW/AG	374/509	353/480	337/458
Maks. atiduodamoji galia (ECE R 20) <sup>1</sup>	kW/AG	390/530	360/490	340/462
Maks. sukimo momentas (ECE R 120) <sup>1</sup>	Nm	2600	2400	2200

<sup>1</sup> Atitinka ISO TR 14396

**Naujausios kartos varikliai.**

- 6-ių cilindrų vienoje eilėje „Mercedes-Benz“ varikliai
- Didžiausia atiduodamoji galia nuo 462 iki 530 AG
- Bendroji įpurškimo magistralė ir 24 V starterio variklis



# Bepakopė transmisija aukštesniam vairuotojo komforto lygiui pasiekti.

Išskirtinis savo galios klasėje.

Unikali ZF CMATIC bepakopė transmisija. Reguliuojamas greitis nuo 0,05 iki 50 km/h – išskirtinis vairuotojo komfortas ir efektyvus galios perdavimas naudojant didelio atsparumo mechaninius komponentus.

Naudojant tiesinę transmisiją variklio galia perduodama ašims ir GTV tiesiausiu keliu. Galiai optimaliai perduoti galite rinktis išilginius arba skersinius diferencialus.

Akceleratoriaus pedalas ir CMOTION daugiafunkcė valdymo svirtis – paprastas bei intuityvus valdymas. Dirbant laukuose arba pasirinkus pastovų GTV sūkių skaičių važiavimo greitis automatiškai reguliuojamas priklausomai nuo sąlygų. Degalų sąnaudas galima pastebimai sumažinti paprasčiausiai pakeitus variklio sūkių dažnio nuostatas.



### XERION TRAC TS greitai įsibėgėja iki 30 km/h.

Vikšrinės eigos sistema teikia galimybę patogiai važiuoti keliais iki 30 km/h greičiu.

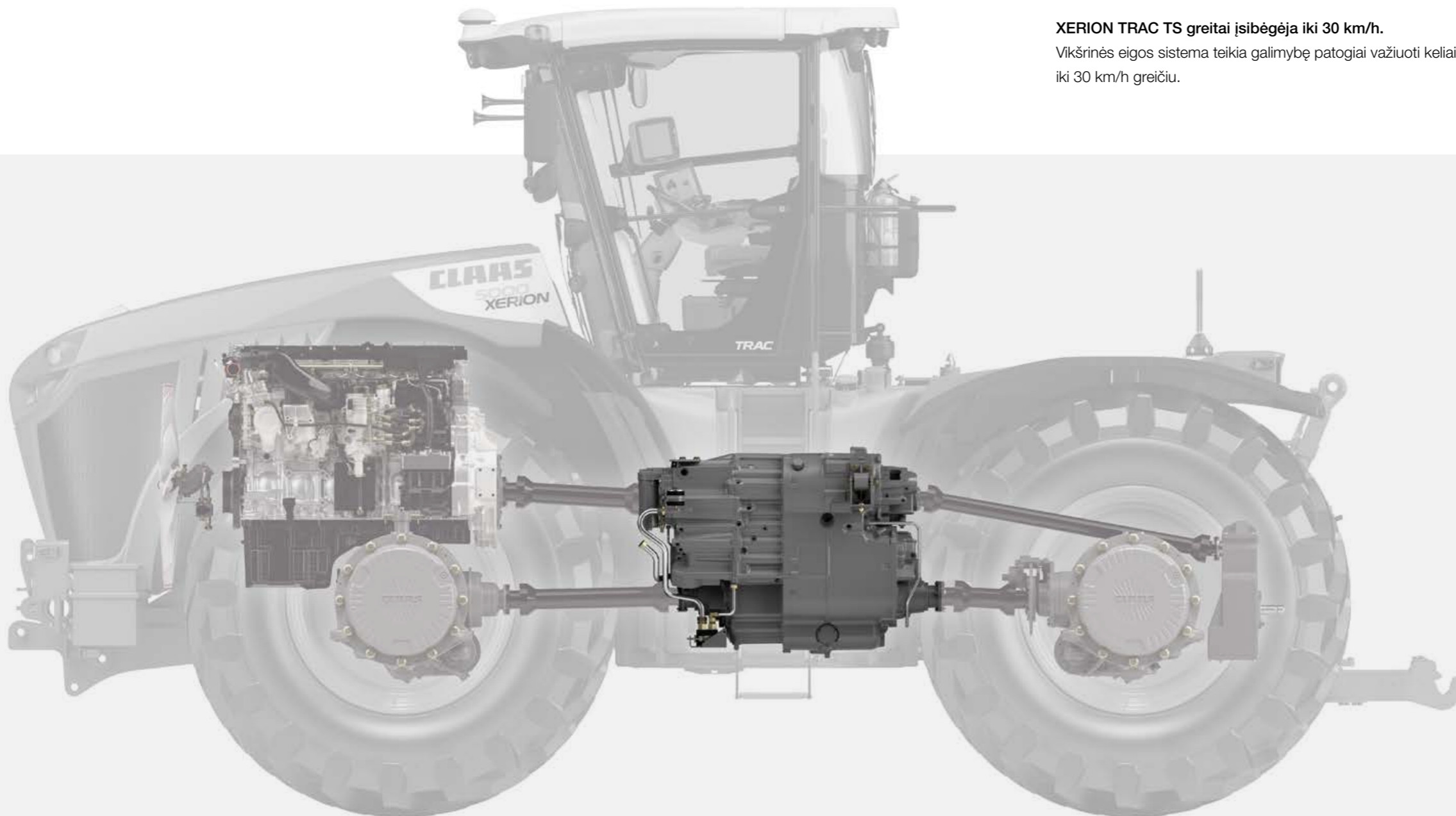


### Greitas perėjimas esant 40 arba 50 km/h.

Ratinis XERION gali pasiekti iki 50 km/h greitį priklausomai nuo transmisijos tipo. Pasukus kabiną taip pat galima važiuoti atbulomis iki 50 km/h greičiu.

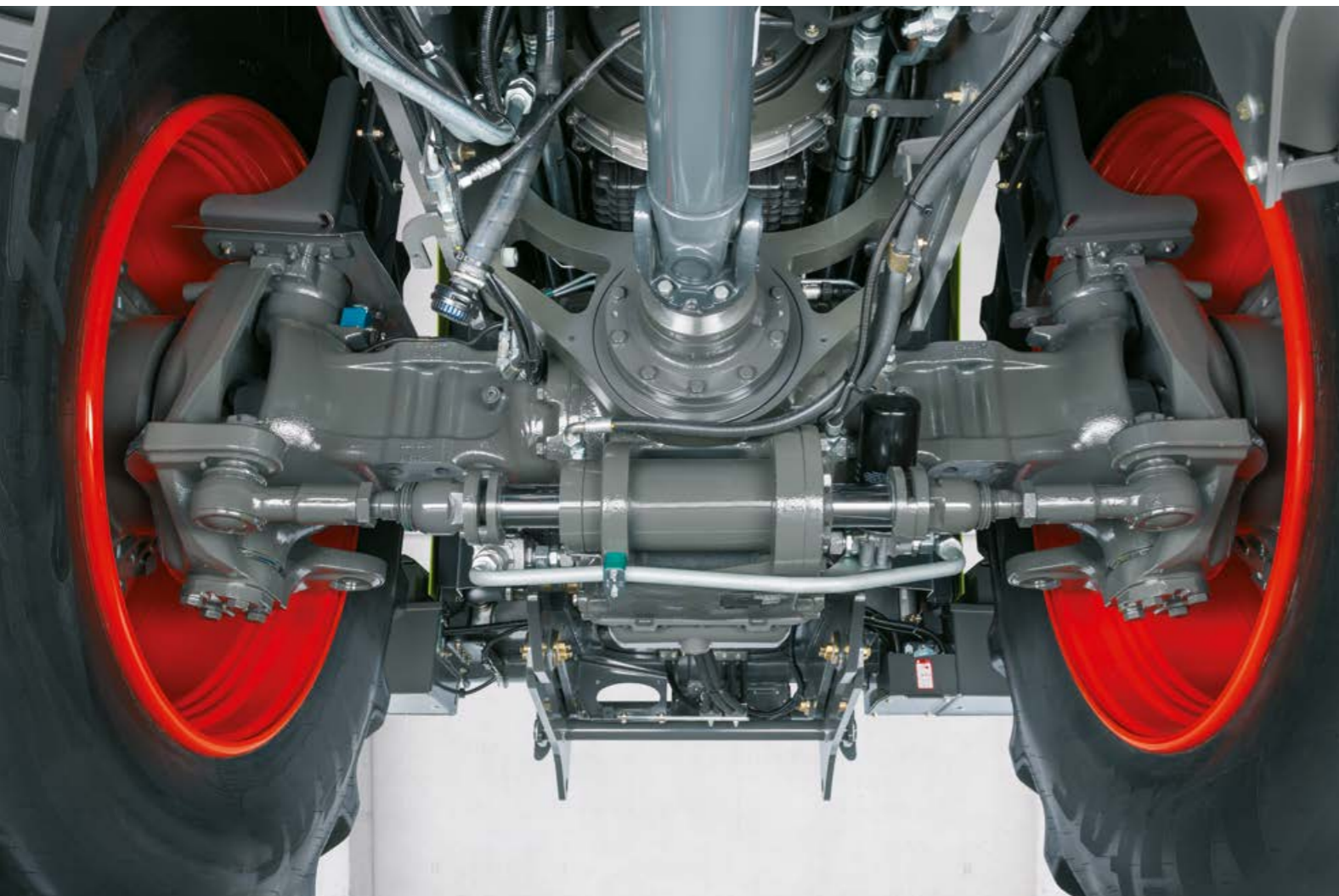
### Tvirtai stovintis.

XERION sumažina greitį iki sustojimo vos tik vairuotojas nuima koją nuo akceleratoriaus pedalo. Stabdžių naudoti nereikia – traktorius lieka stovėti.



### Galia tolygi efektyvumui.

- CMATIC transmisijos technologija greičiui sklandžiai ir patogiai reguliuoti nuo 0,05 iki 50 km/h
- Tiesinė transmisijos konstrukcija variklio galiai tiesiogiai perduoti
- Nuolatinė keturių ratų pavara
- Keturi automatiškai suaktyvinami eigos diapazonai našumui padidinti
- Didelis sąlyčio plotas velkamajai galiai padidinti
- Patogus valdymas akceleratoriaus pedalu ir daugiafunkcė valdymo svirtimi



## Sukonstruotas ekstremalioms apkrovoms atlaikyti.

XERION puikiai pritaikytas didelėms apkrovoms atlaikyti dėl unikalios rėmo konstrukcijos. Rėmas yra tvirtesnis ir atsparesnis apkrovoms, nes jo skersinės sijos sutvirtintos varžtais, o ne suvirintos. Patvarios ašys pritaikytos iki 15 t apkrovai atlaikyti esant iki 50 km/h greičiui. Nepaisant savo dydžio ir masės, XERION su dviem vairuojamosiomis ašimis yra labai paslankus ir manevringas.

110 mm rutulinis kablys didelėms srutų cisternoms prikabinyti įtaisytas tiesiai už kabinos. Jis paskirsto apkrovą abiem ašimis, o 3,6 m ratų bazė užtikrina aukštą vairuotojo komforto lygį.

## Nekintamas stabilumas.

- Patvarus, ypač tvirtas pilnutinis rėmas
- Patvarios ašys, atlaikančios 15 t apkrovą esant iki 50 km/h greičiui
- Visiškai integruoti priekinis ir galinis prikabinimo įtaisai atlaiko apkrovą iki 8,4 t priekyje ir iki 13,6 t gale



**1**

**Privalumai**  
Nepriylgstamas važiavimo stabilumas

**Pagrindinės naudojimo sritys**  
Važiavimas keliu  
Transportavimas laukuose (perkrovimo transporto priemonė)

**2**

**Privalumai**  
Didelis manevringumas

**Pagrindinės naudojimo sritys**  
Žemės dirbimas  
Sėjimas

**3**

**Privalumai**  
Slydimo korekcija neleidžia traktoriui nukrypti nuo kelio

**Pagrindinės naudojimo sritys**  
Arimas ir sėjimas ant šlaitų

**4**

**Privalumai**  
Tausoja dirvą (išvengiama dvigubo riedėjimo)

**Pagrindinės naudojimo sritys**  
Srutų laistymas

**5**

**Privalumai**  
Didžiausio sąlyčio paviršiaus išnaudojimas

**Privalumai**  
Siloso ruošos darbai

## Tinkamiausias vairavimo režimas kiekvienam darbui.

XERION su dviem vairuojamosiomis ašimis turi penkis skirtingus vairavimo režimus. Jie lieka suaktyvinti ir lauko pakraščiuose.

### 1 Standartinė vairavimo programa:

- Keturių ratų ir priekinės ašies vairavimo derinys
- Nuo 5° priekinės ašies vairo ribotuvo vertės priekinės ašies judėjimą elektrohidrauliniu būdu atkartoja galinė ašis
- Vairo ribotuvo vertė tolygiai mažinama nuo 12 km/h
- Visiškas apribojimas esant 40 km/h greičiui

### Dinaminio vairavimo funkcija.

- Vairo pasukimų skaičius maksimaliai vairo ribotuvo vertei pasiekti gerokai sumažėja priklausomai nuo greičio.
- Patogesnis ir dinamiškesnis apsisukimas lauko pakraščiuose

### 2 Vairavimas keturiais ratais

- Galinė ašis vairuojama kartu su priekine ašimi, tik ratai pasukami kita kryptimi
- Ašys juda sinchroniškai

### 3 Vienpusis vairavimas keturiais ratais.

- Galinė ašis valdoma atskirai naudojant CMOTION daugiafunkčę svirtį

### 4 Preciziškas režimas (ribotas vairavimas keturiais ratais).

- Galinė ašis juda lygiagrečiai vėže priekinės ašies atžvilgiu
- vairo ribotuvą galima naudoti iki 75%
- Pasukimas reguliuojamas iki 4° naudojant vairą per priekinę ašį

### 5 Vairavimas keturiais ratais:

- Galinė ašis juda lygiagrečiai vėže priekinės ašies atžvilgiu
- Galinė ašis valdoma tik naudojant CMOTION daugiafunkčę svirtį
- Galimos mažesnės pasukimo korekcijos



Galios perdavimo variantai yra trys.

Naudodami XERION jūs galite rinktis vieną iš trijų jo keturių ratų pavaros galios perdavimo gruntui variantų: vikšrinės eigos sistemą, tausojančią dirvą, keturių vienodo dydžio ratų sistemą arba dvigubų padangų sistemą, kurią naudojant dvigubai padidinamas sąlyčio plotas.

## 1 Keturi vairuojamieji trikampiai vikšrai.

- Dėl maždaug 4,7 m<sup>2</sup> bendrojo sąlyčio ploto (iki 25% didesnio nei ratinio modelio su keturiomis padangomis) pagerėja sukibimas ir sumažėja praslydimas
- Geras sukibimas ant spaudimui jautrios dirvos
- Puiki dirvos apsauga ir prisitaikymas prie grunto kontūrų
- Greitis kelyje iki 30 km/h ir ne didesnis kaip 3,0 m plotis



## 2 Keturi vienodo dydžio ratai.

- Skersmuo – 2,16 m.
- Patogus važiavimas keliais iki 40 arba 50 km/h
- Sąlyčio plotas maždaug 3,7 m<sup>2</sup> naudojant 900/60 R 42 padangas ir esant 1 baro slėgiui jose
- Pasirenkama slėgio padangose kontrolės sistema, valdoma per CEBIS vidinę informacijos sistemą
- Ne didesnis kaip 3,0 m plotis su 710/70 R 42 padangomis



## 3 Dvigubos padangos.

- Dvigubos padangos gerai apsaugo dirvą
- Tinka 650/85 R 38, 710/70 R 42 ir 710/75 R 42 padangos
- Išorinių ratų apvadai tvirtai prisukami varžtais prie vidinių apvadų naudojant tarpinius žiedus
- Tarpiniai žiedai teikia galimybę greitai nuimti išorinius ratus prieš važiuojant keliais (< 3,0 m)

# Tinkamai sureguliuokite balastą optimaliam efektyvumui pasiekti.

## Balastavimas degalų sąnaudoms mažinti.

Traktoriai gana dažnai būna perkraunami, tačiau naudojant pernelyg didelį balastą sukibimas nepagerėja, taip tik padidindamos degalų sąnaudas. XERION balastą labai lengva tiksliai sureguliuoti priklausomai nuo atliekamo darbo. 400 kg balasto plokštės galima greitai pakeisti ir pritvirtinti greitojo atjungimo tvirtinimo elementais.

### Priekinis balastas.

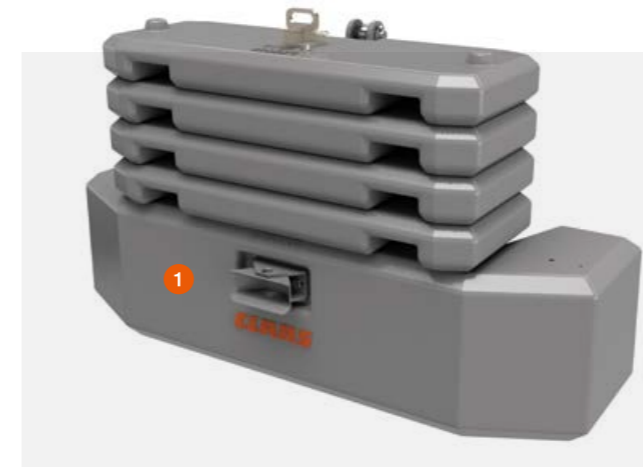
XERION priekinio balasto masė gali būti iki 3400 kg. Bazinio svarmens masė yra 1800 kg ir ant jo galima uždėti iki keturių papildomų plokščių po 400 kg. Jos gali būti dviejų tipų: tvirtinamos prie priekinio prikabinimo įtaiso ir uždedamos nenuimamai.

### Galinis balastas.

XERION galinio balasto masė gali būti iki 3400 kg. Ant 200 kg fiksuotos bazinės plokštės galima uždėti aštuonias papildomas plokštes po 400 kg. Jas galite lengvai uždėti arba nuimti naudodami teleskopinį, ratinį arba šakinį krautuvą.

### Trys patarimai dėl balastavimo.

- 1 Pakankamai, tačiau ne per daug
- 2 Dirbant laukuose balasto dydis priklauso nuo važiavimo greičio – kuo didesnis greitis, tuo mažiau reikia balasto
- 3 Jei dirbant laukuose vidutinis ratų prasydimas yra mažesnis nei 6%, traktoriaus balastas per didelis

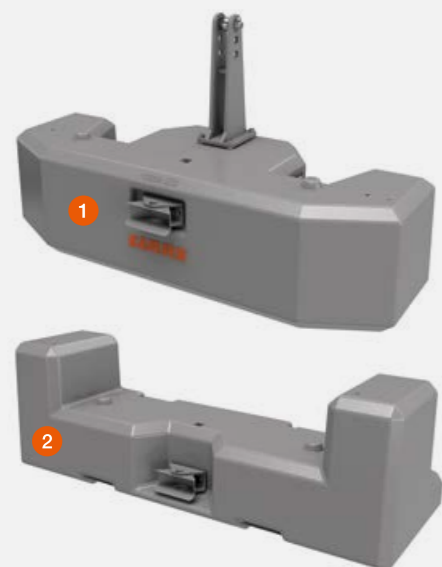


Kintamas priekinis balastas.



Galinis balastas iki 3400 kg.

- 1 Bazinis svarmuo ant priekinio prikabinimo įtaiso
- 2 Fiksuotas bazinis svarmuo
- 3 400 kg modulinė plokštė
- 4 Bazinė plokštė už kabinos



Didžiausias važiavimo greitis esant pilnutinei apkrovai	Didžiausia leidžiama transporto priemonės masė (įskaitant padargų vilkimo sijos apkrovą tonomis.)
8 km/h	24 t
10 km/h	22,5 t
12 km/h	18,5 t

Patartina iš anksti įvertinti greitį, kuriuo planuojate dirbti su prikabintu padargu. Pavyzdžiui, jei balastas yra parinktas pagal 8 km/h greitį, o jūs dirbate važiuodami 12 km/h greičiu, traktorius veža beveik 6 t nereikalingo balasto. Dėl to pastebimai padidėja degalų sąnaudos.

### Tinkamas svoris kiekvienam darbui.

- Lankstus balastavimas iki 3400 kg priekyje ir gale
- Svarmenis lengva uždėti ir nuimti
- Visos plokštės patikimai pritvirtinamos greitojo atjungimo mechanizmu
- Tinkamai parinkite balastą ir taupykite degalus



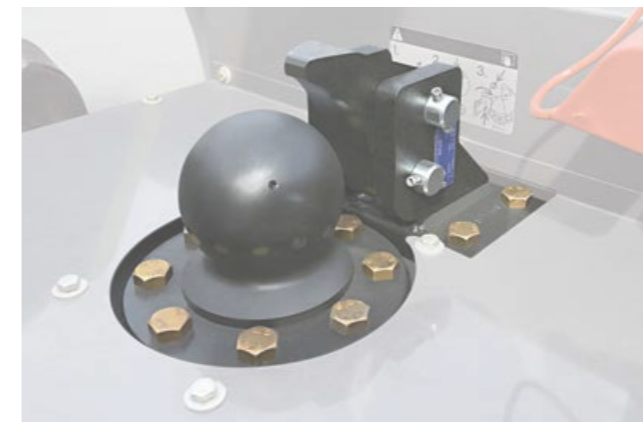
## Sukabinimo taškai ir GTV didelėms apkrovoms.

Naudojat XERION galima rinktis įvairius sukabinimo variantus. Nesvarbu, ką naudojate – „S“ formos, vilkimo sijos ar priekabos tipo sankabą – visos sistemos pritaikytos didelėms apkrovoms atlaikyti.

Kai GTV veikia 1000 sūkių/min greičiu, XERION išvysto savo galią esant mažesniems – 1730 sūk./min variklio sūkiams. Dėl paprastos pavaros mechanizmo konstrukcijos didžioji dalis vardinės galios perduodama GTV trumpajam veleniui. Taip galima sumažinti degalų sąnaudas net tada, kai XERION GTV išvysto didžiausią atiduodamąją galią.

### Galite būti tikri.

- Visos sankabos sistemos pritaikytos didelėms apkrovoms atlaikyti
- „S“ formos sankaba gali atlaikyti iki 15 t vilkimo sijos apkrovą
- GTV teikia didžiausią galią netgi esant mažam variklio sūkių dažniui
- GTV trumpuosius velenus galima greitai ir lengvai pakeisti
- Galima rinktis įvairias vilkimo sijas su:
  - 40 arba 50 mm skersmens fiksuojamuoju kaiščiu
  - 80 mm sukabinimo rutulys
  - „Piton-Fix“ sistema



### „S“ formos kabinimo įtaisas.

„S“ formos sankaba su 110 mm sukabinimo rutuliu pritaikyta iki 15 t vilkimo sijos apkrovai, kurią ji tolygiai paskirsto abiejoms ašims, atlaikyti. Pavyzdžiui, naudojant šio tipo sankabą traktoriaus su gale prikabinta srutų cisterna posūkio spindulys bei junginio ilgis yra gerokai mažesni.



### Įvairios vilkimo sijų snakabos.

Naudojant vilkimo sijos sankabas galima rinktis 80 mm sukabinimo rutulį arba 38 ir 50 mm skersmens kaiščius. Naudojant tris angas galima keisti tvirtinimo taško padėtį, tad nepriklausomai nuo naudojimo sritys išlaikomas tinkamas atstumas nuo galinės ašies.



### Didelės vilkimo sijos apkrovos.

XERION gali priimti bet kokią iššūkį. V kategorijos sunkioji sankaba atlaiko iki 5 t vilkimo sijos apkrovą.

- D50 kaiščiai (Ø 50 mm)
- D70 kaiščiai (Ø 70 mm)



### Greitai keičiami GTV trumpieji velenai.

GTV trumpuosius velenus galima greitai ir saugiai pakeisti. Dydžių pasirinkimas:

- 1 ¼", 6 išdrožos
- 1 ¾", 20 išdrožų
- 2 ¼", 22 išdrožos (Ø 57.7 mm)

Didelis našumas esant mažam variklio sūkių dažniui.

XERION įrengti du hidrauliniai kontūrai su apkrovos jutikliais, kurių visiškai pakanka netgi dideliems hidraulinės galios imtuvams maitinti. Jie valdomi per atskirus elektroninius sklandinius skirstytuvus arba patogią CMOTION daugiafunkčę valdymo svirtį. Atskiras hidraulinės sistemos funkcijas galima priskirti visiems dešimčiai funkcinų mygtukų.

### 1 Pagrindinis kontūras.

Sklandinių skirstytuvų ir prikabinimo įtaisų pagrindinio kontūro eksploatacinės charakteristikos:

- 200 bar darbinis slėgis
- 195 l/min didžiausias tiekiamas srautas
- 105 l/min maksimalus srautas per viena hidraulinę jungtį
- 58 kW didžiausia hidraulinė galia
- 120 l bako talpa

### 2 Pagalbinis kontūras.

Alyvos aušinimo, vairo ir stabdžių sistemos

### 3 Trečiasis kontūras (pasirinktinis)

Pasirinktinė hidraulinio stiprintuvo sistema apima atskirą kontūrą papildomiems aukšties hidraulinės galios poreikiams tenkinti, pavyzdžiui, kai naudojama srutų sistema. Šio trečiojo kontūro hidraulinis siurblys sumontuotas tiesiai ant SADDLE TRAC variklio ir atskirai ant TRAC / TRAC TS bei TRAC VC transmisijos.

- 260 bar darbinis slėgis
- 250 l/min maks. tiekiamas srautas
- 90 kW maks. hidraulinė galia
- Paprastas valdymas naudojant svirtinį jungiklį arba tiesiogiai per CEBIS terminalą



### „Power Beyond“ priekyje ir gale.

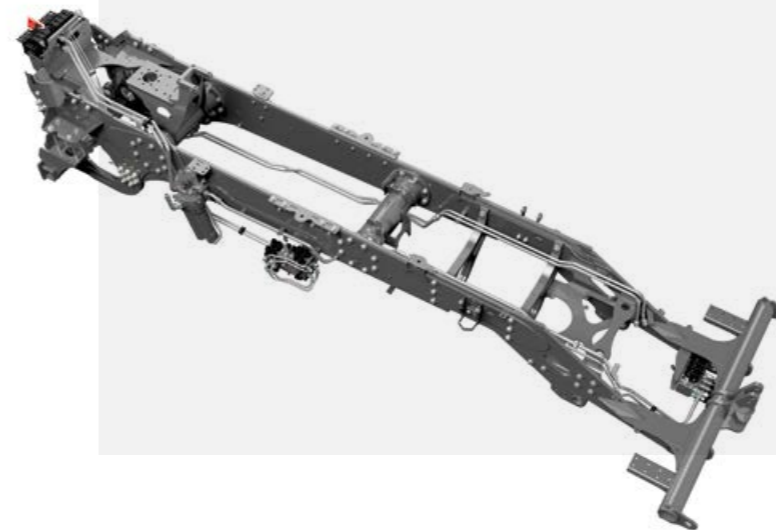
„Power Beyond“ jungtys su didelio skersmens hidraulinėmis movomis su plokščiais riebokšliais ir hidrauline grįžtamąja linija su mažais nuostoliais tiekia didelį alyvos srautą.

XERION priekyje yra trys dvipusio veikimo sklandiniai skirstytuvai (ne daugiau kaip du sklandiniai skirstytuvai, jei sumontuotas priekinis pakabinimo įtaisas). Gale yra dar septyni dvipusio veikimo sklandiniai skirstytuvai. Naudodami sparčiąsias jungtis galite greitai juos prijungti arba atjungti be alyvos nuotėkio pavojaus.

### Pakankamas slėgis.

- Trys hidrauliniai kontūrai patikimai maitina prikabinutus arba sumontuotus padargus

- Priekyje ir gale gali būti iki dešimties dvipusio veikimo sklandinių skirstytuvų
- Galinga hidraulinė sistema patikimai veikia netgi esant mažam variklio sūkių dažniui
- „Power Beyond“ jungtys su didelio skersmens linijomis padidina srautą
- Paprastas valdymas naudojant CMOTION daugiafunkčę valdymo svirtį







## Pakankamai galios bet kokiam darbui.

XERION su įspūdingos 8,1 t keliamosios galios priekiniu ir 10 t keliamosios galios galiniu nepertraukiamo veikimo keltuvas be vargo paveža net ir sunkiausius padargus.

Naudodami CMOTION daugiafunkčę valdymo svirtį, galite lengvai valdyti priekinį ir galinį pakabinimo įtaisą vienu nykščiu, net nejudindami rankos. Patogi valdymo sistema teikia galimybę nepavargstant tiksliai ir greitai dirbti visą dieną.

## Pasirengęs bet kokiems iššūkiams.

- 8,1 t galios priekinis ir 10 t galios galinis nepertraukiamo veikimo keltuvas
- Vibracijos slopinimas, kad dirbtumėte saugiai ir patogiai
- Sutvirtintas priekinis pakabinimo įtaisas siloso tvarkymo darbams
- Sukiojamas galinis kabinimo įtaisas, skirtas SADDLE TRAC (pasirenkamas)
- Patogus valdymas naudojant CMOTION daugiafunkčę valdymo svirtį



## 8,1 t galios keltuvas priekyje

Tvirtas priekinis pakabinimo mechanizmas (1) yra visiškai integruotas į rėmą. Apatinės traukės lengvai sulankstomos, kad būtų galima sumažinti mašinos ilgį.

- 8,1 t keliamosios galios dvipusio veikimo stūmoklis
- Greitai ir lengvai prijungiami priekiniai svoriai.



Naudodami SADDLE TRAC galite uždėti sutvirtintą priekinį pakabinimo įtaisą (2), ant kurio tvirtinamas iki 4,0 m pločio buldozerio peilis. Apsauginiai nutrūkstantieji kaiščiai apsaugo prikabinimo įtaisą nuo pažeidimo.



## 10 t galios keltuvas gale.

Galinis kabinimo įtaisas (3) su vibracijos slopinimo sistema ir IV kategorijos N kabliais. 3-jų taškų kabinimo įtaiso viršutinio tvirtinimo taško atveju galite rinktis mechaninę arba hidraulinę viršutinę traukę.

- 10 t keliamosios galios dvipusio veikimo stūmoklis
- Hidrauliniai šoniniai stabilizatoriai vairuotojo patogumui
- Mechaniniai šoniniai stabilizatoriai arba vidinė atrama
- Patvarūs rutuliniai antgaliai, naudojami tada, kai su tuo pačiu padargu dirbama ilgą laiką (pasirenkama įranga)



SADDLE TRAC pasukamasis galinis sukabinimo įtaisas (4). Jis teikia galimybę naudoti mažo vėžės poslinkio režimą, pavyzdžiui, tręšiant srutomis jautrias pievų teritorijas.

### Jauskitės kaip namuose

Kuo patogiau jausitės už vairo, tuo didesnis bus jūsų darbo našumas. Su tuo sutinka visi vairuotojai. Naujajame XERION mes įgyvendinome daug vairuotojų profesionalų pasiūlymų: patogesnės reguliuojamo posvyrio sėdynės, visų langų šildymo sistema, išmaniosios pagalbinės sistemos ir naujas porankis su integruotu CEBIS jutikliniu ekranu bei ergonomiška CMOTION daugiafunkce valdymo svirtimi.





TRAC VC įrengta patogiausia rinkoje atbulinės eigos sistema. Jo kabiną galima pasukti 180° mažiau nei per 30 sekundžių.



XERION su 22 žibintais paverčia naktį į dieną. Papildomai galima įsigyti išplėstinį LED apšvietimo įrangos komplektą.

## Komfortiška aplinka, aiškus išdėstymas ir tyla.

XERION kabina suprojektuota taip, kad niekas neblaškėtų jūsų dėmesio. Praktiškai nejuntama vibracija, išskirtinis matomumas į visas puses ir maloniai žemas triukšmo lygis. Naudojant CMOTION daugiafunkčę valdymo svirtį ir naują porankį su integruotu CEBIS jutikliniu ekranu traktorių galima intuityviai valdyti trimis pirštais.

## Naujoji XERION komfortiška kabina.

- Didelė kabina
- Per didelius šildomus langus matoma visa aplinkinė erdvė
- Išskirtinė garso izoliacija (triukšmo lygis ne didesnis kaip 69 dB)
- Išmanioji pusiau aktyvi kabinos pakaba
- Sukiojamoji kabina yra patogiausia rinkoje atbulinės eigos sistemos dalis (TRAC VC)
- Intuityvi CMOTION daugiafunkčė valdymo svirtis
- 12 colių CEBIS monitorius su jutikliniu ekranu

- 3-mis kryptimis reguliuojama vairo kolonėlė
- Oro kondicionierius ir pagalbinis šildytuvas
- 360 laipsnių priekinio stiklo valytuvas
- Žaliuzės visose keturiose pusėse (pasirenkama įranga)
- Nuo laiptelių įjungiami žibintai

## Trys naujovės jūsų darbui palengvinti.

- Patogi reguliuojamo posvyrio sėdynė su pasirenkamu odiniu viršumi
- Šildomi langai, kad matomumas būtų geras nepriklausomai nuo oro
- Porankis su integruotu CEBIS jutikliniu efektyvumu darbo našumui padidinti

Mes įsiklausėme į vairuotojų pageidavimus.

Specialiai didžiųjų CLAAS traktorių valdymo koncepcijai sukurti mes bendradarbiajome su savo klientais ir vairuotojais. Naujasis reguliuojamo aukščio porankis suprojektuotas taip, kad vairuotojo ranka bei plaštaka būtų atpalaiduota ir nepavargtų. Jame taip pat yra lengvai naršomas 12 colių CEBIS jutiklinis ekranas, kuriame galima be vargo perjungti pagrindinį meniu ir žemesnio lygio meniu. Aiškiai išdėstyti valdymo ir funkciniai mygtukai paženklinėti intuityviai suprantamais simboliais.

### Valdymas trimis pirštais.

CMOTION daugiafunkcė valdymo svirtis teikia galimybę valdyti sudėtingus procesus naudojant iki keturių valdymo funkcijų vien tik nykščiu, smiliumi ir viduriniu pirštu nejudinant plaštakos iš ergonomiškos padėties ant svirties.



### Sukurta vairuotojams pačių vairuotojų.

- Valdymo koncepcija tam, kad darbas būtų našus ir nevarginantis.
- Reguliuojamo aukščio porankis su integruotu CEBIS terminalu, apimančiu 12 colių ekraną
- CMOTION daugiafunkcė valdymo svirtis traktoriui intuityviai valdyti
- Aiškiai išdėstyti valdikliai su intuityviai suprantamais simboliais

### CMOTION palengvina sudėtingas operacijas

- A Pajudėjimas/važiavimo krypties keitimas
- B Galinė tritaškė pakaba
- C GPS PILOT aktyvinimas
- D Galulaukių valdymo sistema CSM
- E Funkcijų mygtukai F7 / F8 / F9 / F10
- F Greičio palaikymo sistemos aktyvinimas
- G Funkcijų mygtukai F1 / F2
- H Funkcijų mygtukai F5 / F6

### Aiškūs valdiklių išdėstymas valdymo pulte.

- 1 CEBIS terminalas su 12 colių jutikliniu ekranu
- 2 Priekinio prikabinimo įtaiso darbinė padėtis
- 3 Galinės pakabinimo sistemos darbinė padėtis
- 4 Stovėjimo stabdis
- 5 Reversinis ventiliatorius >1300 sūk./min
- 6 Diferencialo blokavimas
- 7 Sankabos pasukimo centrinė padėtis
- 8 Hidraulinių apatinės sankabos stabilizatorių valdymas (pasirenkama įranga)
- 9 Galinės GTV jį. / išj.
- 10 Hidraulinės sistemos pagrindinis jungiklis
- 11 Hidraulinės sistemos jį./išj.
- 12 Elektroniniai hidrauliniai skirstytuvai
- 13 Rankinis akceleratorius
- 14 ELECTROPILOT su dviem dvipusiais sklandiniais skirstytuvais ir funkciniais mygtukais
- 15 ELECTROPILOT atrakinimas
- 16 Variklio sūkių atmintis
- 17 Variklio sūkių dažnio atminties nuostatos
- 18 Sūkių dažnio diapazono pasirinkimas
- 19 Važiavimo režimas



CEBIS ekrano išdėstymas važiavimui keliu



**Gerai matomos visos traktoriaus funkcijos.**

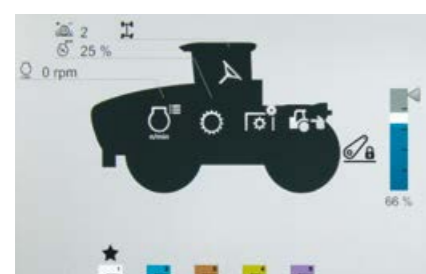
- Greitas ir intuityvus naršymas naudojant CEBIS jutiklinį ekraną
- Greita prieiga prie submeniu naudojant DIRECT ACCESS jutiklinį mygtuką CEBIS ekrane arba mygtuką ant porankio
- Patikimas naršymas netgi važiuojant nelygia vietoje sukamuoju jungikliu ir ESC mygtuku ant porankio
- Galimi du skirtingi ekrano išdėstymai (važiavimas keliu ir lauko darbai)
- ISOBUS funkcija
- CEBIS nuostatų apimčiai išplėsti priklausomai nuo vairuotojo patirties laipsnio galima naudoti vartotojo tipą
- CEBIS rodomas variklio alyvos lygis

**Greitas valdymas naudojant tiesioginę prieigą.**

Parinkti ir darbinėms būsenoms aiškiai atvaizduoti CEBIS naudojamos intuityviai suprantamos piktogramos ir spalviniai kodai. Naudodami CEBIS meniu ir jutiklinį ekraną visas parinktis galite pasiekti vos keliais veiksmiais. Ypač patraukliai atrodo DIRECT ACCESS funkcija su traktoriaus siluetu.

**Traukiantis akį 12 colių ekranas.**

- 1 Traktoriaus siluetas DIRECT ACCESS greitajai prieigai ir būsenos atvaizdavimui
- 2 Skirstymo vožtuvų būseną
- 3 Traktoriaus informacija
- 4 Viršutinė zona: transmisijos informacija
- 5 Vidurinė zona: eksploatacinių charakteristikų monitorius
- 6 Apatinė zona: funkcinių mygtukų priskyrimas
- 7 Meniu
- 8 DIRECT ACCESS paleidimas CEBIS jutikliniu mygtuku arba porankio mygtuku
- 9 Dialoginė sistema nustatymo procesui optimizuoti

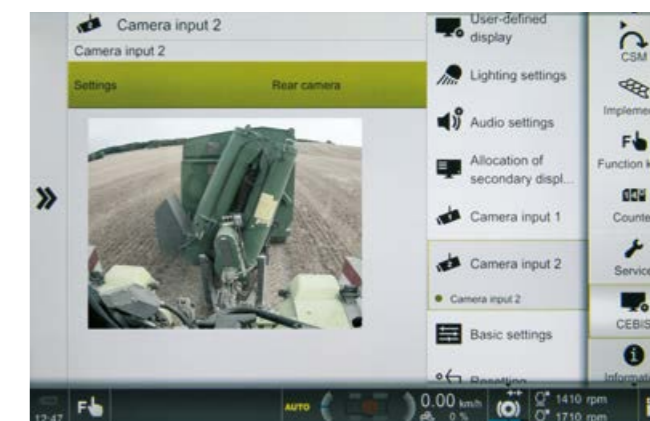


DIRECT ACCESS funkcijos traktoriaus siluetas

**Papildoma klaviatūra porankyje.**

Daugelis vairuotojų linkę naudoti mygtukus. pavyzdžiui, tada, kai dėl nelygaus grunto sunku naudotis jutikliniu ekranu. Šiam tikslui į porankį mes integrovome klaviatūrą. Naudodami sukamąjį jungiklį ir ESC mygtuką jūs galite saugiai naršyti visą CEBIS meniu. DIRECT ACCESS mygtuku iš karto pasiekiamos paskutinės naudotos traktoriaus funkcijos parinktys.

- 1 Meniu naršymas
- 2 Pasirinkti
- 3 ESC mygtukas
- 4 DIRECT ACCESS mygtukas



**Didelės raiškos kameros vaizdas.**

Kamera labai praverčia, kai dirbant ar manevruojant svarbus kiekvienas centimetras. CEBIS pagrindiniame lauke bakstelėję pirštu galite perjungti traktoriaus silueto rodinį ir 1 bei 2 kameros vaizdą. Polaukyje rodoma iki dviejų kamerų vaizdų.



#### Pagalbos operatoriui sistemos.

Jūsų patirties niekas negali atstoti. Tik ja vadovaudamiesi jūs galite greitai ir adekvačiai reaguoti į iššūkius, su kuriais susiduriate kasdieniame darbe. Dirbant nelygioje vietovėje arba keičiantis dirvos būklei, reikia labai greitai priimti sprendimus, kad tinkamai atliktumėte darbą, tad gera žinoti, kad išmanusis traktorius pasirengęs ateiti jums į pagalbą.

#### Duomenų valdymas.

Duomenys jau seniai yra tapę nepamainomais ištekliais. Tam, kad išnaudotumėte visą jų potencialą, reikia įdėmiai stebėti rezultatus ir žinoti, kaip jais efektyviai pasinaudoti. Šiuo tikslu taip pat reikia pasirūpinti, kad visos sistemos, traktoriai ir procesai būtų prasmigai susieti.

# Gerai padarę vieną kartą be vargo pakartokite vėliau.

## CLAAS SEQUENCE MANAGEMENT (CSM)

CSM valdymo lauko pakraščiuose sistema padeda sumažinti vairuotojo darbo krūvį manevruojant lauko pakraščiuose. Bet kokias pirmiau įrašytas funkcijas galima paleisti vienu mygtuko paspaudimu.

Bet kokia tvarka galima apjungti šias funkcijas:

- Hidrauliniai skirstytuvai su laiko arba srauto valdymu
- Visų ratų pavaros, diferencialo blokavimo ir priekinės ašies pakabos
- Priekinis ir galinis pakabinimo mechanizmai
- Greičio palaikymo sistema
- Priekinis ir galinis GTV
- Variklio sūkių atmintis

### Lengvai įrašoma ir paleidžiama vykdyti.

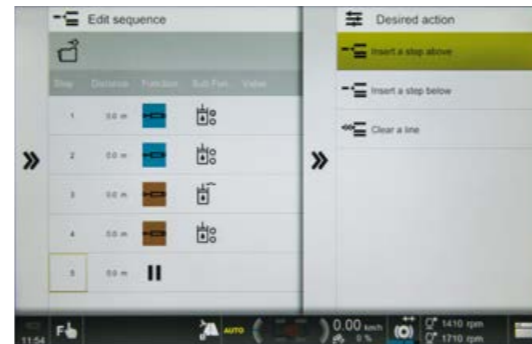
Sekos gali būti įrašomos atsižvelgiant į atstumą ar laiką. Vykstant įrašymui, CEBIS arba CIS spalvotame ekrane rodomi aiškūs simboliai leidžia vairuotojui žingsnis po žingsnio sekti sekos sudarymą. Esamu metu vykdomą seką galima laikinai sustabdyti ir vėl paleisti, paprasčiausiai nuspaudžiant mygtuką.

### Nuolatinis CEBIS optimizavimas.

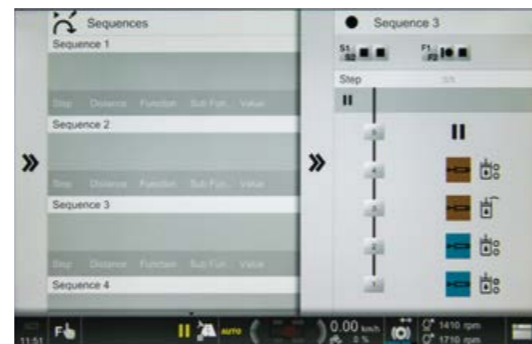
CEBIS išsaugotos sekos vėliau gali būti keičiamos ir optimizuojamos. Žingsnius galima greitai pridėti ir pašalinti arba pakeisti ir pritaikyti, labai tiksliai priderinant laikus, atstumus ir srautus prie esamų sąlygų. Jau įrašytą seką galima tikslinti iki smulkesnių detalių, ir tai atlikti vos keliais žingsniais.



Nustatykite parametrus CSM apžvalgos ekrane. Pagal poreikį galite priskirti funkcinus mygtukus, esančius ant valdymo svirties.



Paileiui galite lengvai užprogramuoti atskirus veiksmus



Iš viso galite įvesti keturias keturių skirtingų padarų arba užduočių sekas



Sekos įrašymui pradėti pakanka pakanka bakstelėjimo



Paleiskite seką naudodami funkcinus mygtukus ant CMOTION valdymo svirties

### Atsipalaiduokite lauko pakraštyje.

- CSM atliks apsisukimo manevrą už jus
- Įrašyti, keisti, optimizuoti ir automatiškai paleisti galite iki keturių sekų



1


S10 terminalas (1) yra labai universalus. Jūs galite naudoti vairavimo sistemą tuo pat metu valdydami ISOBUS padargus ir prijungę iki keturių analoginių kamerų.

Bazinis S7 terminalas (2) apima visas naujausias technologijas ir jį verta rinktis tada, kai norite naudoti terminalą tik orientyrams gauti bei automatinei vairavimo sistemai valdyti.


2

## Terminalai optimizuoja našumą.

Mūsų S10 ir S7 teikia lanksčius ISOBUS ir vairavimo sistemų naudojimo sprendimus. Terminalų elementai išdėstyti paprastai ir logiškai, tad jais galima naudotis intuityviai. Juos galima perkelti iš XERION į kitą traktorių ar savaeigę derliaus nuėmimo mašiną priklausomai nuo metų laiko arba atliekamos užduoties.

### Išmanieji traktoriai sumažina vairuotojo darbo krūvį.

- Didelės raiškos S10 ir S7 terminalai ISOBUS ir vairavimo sistemoms valdyti
- Tikslus ir našus darbas bet kokiomis sąlygomis

### S10 terminalas ISOBUS ir vairavimo sistemoms (1) valdyti.

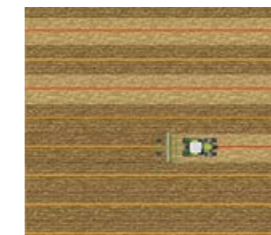
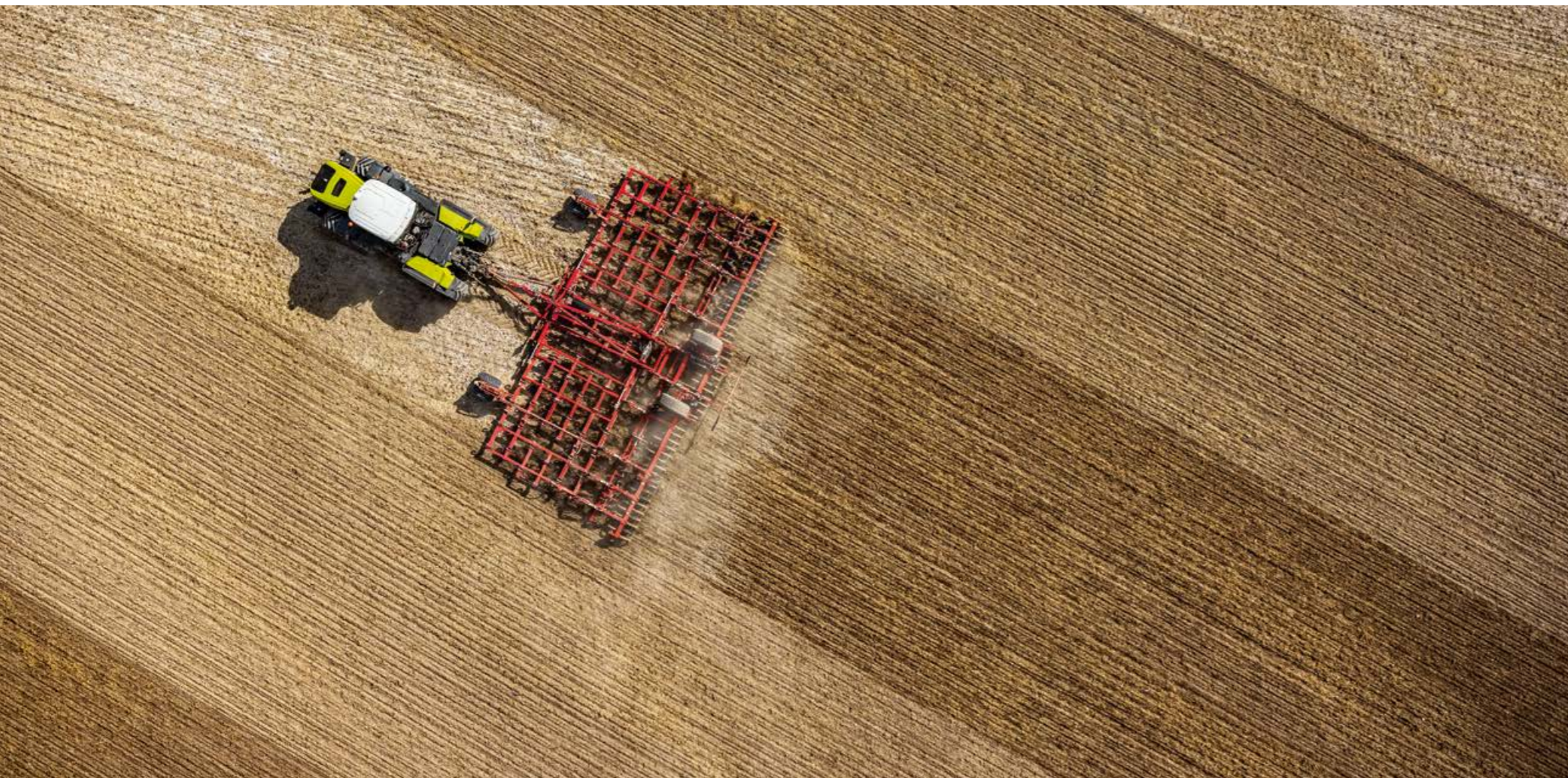
- Didelės raiškos 10,4 colių spalvinis jutiklinis ekranas
- GPS vairavimo sistema ir ISOBUS terminalas su ISO-UT, TC-GEO / TC-BAS
- Referencinės linijos apdorojimas
- SECTION VIEW skyriaus rodinys
- AUTOTURN automatinis apsisukimas lauko pakraščiuose
- TURN IN lygiavimo pagalbinė sistema

### S7 terminalas vairavimo sistemoms (2) valdyti.

- Didelės raiškos 7 colių spalvinis jutiklinis ekranas
- GPS terminalas su vairavimo funkcijomis
- Referencinės linijos apdorojimas
- AUTOTURN automatinis apsisukimas lauko pakraščiuose
- TURN IN lygiavimo pagalbinė sistema
- SECTION VIEW skyriaus rodinys (pasirenkama įranga)

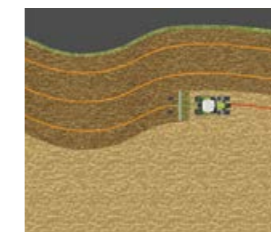


# Visada teisingame kelyje. CLAAS vairavimo sistemos.



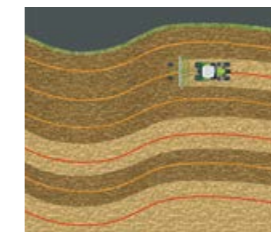
### RTK NET (tikslumas ± 2-3 cm)

- Korekcinis signalas per mobiliųjų telefonų ryšį
- Neribota darbinė aprėptis



### RTK FARM BASE LINK (tikslumas ± 2-3 cm)

- Bazinė stotis
- Stoties duomenys perduodami per mobiliojo ryšio tinklą (NTRIP)
- Veikimo spindulys – 30 km



### FARM BASE (tikslumas ± 2-3 cm)

- Galima naudoti bazinę stotį su skaitmeniniu ir analoginiu ryšiu
- Nuotolis– iki 15 km



### RTK FIELD BASE (tikslumas ± 2-3 cm)

- Mobilinė stotelė
- Veikimo nuotolis 3-5 km

### SATCOR

- CLAAS palydovinis korekcijos signalas
- Praktiškai pasaulinė aprėptis

### SATCOR 15 (tikslumas ± 15 cm)

- Geresnis bazinis tikslumas
- Greitas signalo perdavimas
- Geras signalas, tinkamas naudoti daugelyje sričių nuo žemės apdirbimo iki derliaus nuėmimo

### SATCOR 5 (tikslumas ± 5 cm)

- Geriausiai tinka vietovėse, kur RTK ir mobiliojo ryšio tinklo aprėptis yra fragmentiška
- Ilgesnis pasileidimo laikas, nei SATCOR 15, tačiau didesnis tikslumas

### EGNOS / E-DIF (tikslumas ± 30 cm)

- Be licencijos mokesčio
- Bazinis tikslumas

## Pagerinkite savo darbo kokybę.

CLAAS vairavimo sistemos sumažina krūvį vairuotojui. Jos gali nurodyti reikalingą važiavimo kryptį arba automatiškai nukreipti traktorių reikalinga kryptimi. Išvengiama klaidų ir persidengimų. Tyrimų rezultatai rodo, kad modernios lygiagrečios vairavimo sistemos gali padėti sutaupyti iki 7% išlaidų dyzeliniams degalams, remontui, trąšoms ir augalų apsaugos produktams

Automatinio vairavimo sistema GPS PILOT valdoma S10 ir S7 jutikliniais terminalais, turinčiais labai paprastą ir naudotojui patogią meniu sąsają.

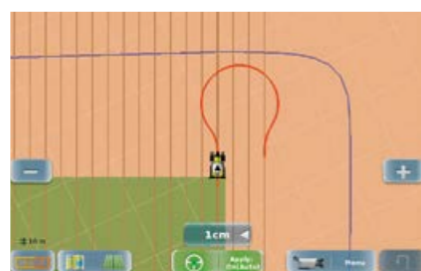
### Automatinis vairavimas galulaukėje.

AUTO TURN funkcija valdo apsisukimo manevrus lauko pakraščiuose. Vairuotojas iš anksto nustato apsisukimo kryptį ir kitą apdorojamą taką terminale. Vairavimo sistema atlieka visus kitus veiksmus.

### Korekcijos signalas, kai to reikia.

Savo asortimentą mes sukūrėme taip, kad turimą sistemą būtų galima bet kada lengvai išplėsti. Plėtojimas apima tiek paties terminalo technologijas, tiek esamų pagrindinių korekcijos signalų naudojimą.

CLAAS vairavimo sistemos gali būti naudojamos su GPS ir GLONASS palydovinėmis sistemomis jų lankstumui bei eksploatacinėms charakteristikoms pagerinti.



Naudojant AUTO TURN sistemą, traktorių automatiškai apsisuka galulaukėje.



Didesnis tikslumas – mažesnės sąnaudos hektarui.  
[steeringsystems.claas.com](http://steeringsystems.claas.com)

# Duomenys ir skaičiai – pagrindas teisingiems sprendimams priimti.

## Ūkio valdymas naudojant CLAAS TELEMATICS.

TELEMATICS teikia galimybę gauti bet kokią informaciją apie XERION bet kada ir bet kurioje vietoje. Surinkti duomenys siunčiami į TELEMATICS serverį vienodais intervalais per mobiliojo ryšio tinklą.

Tai teikia visokeriopus privalumus. Jūs galite optimizuoti traktoriaus parametrų nuostatas naudodami nuotolinės stebėsenos funkciją, sumažinti prastovas dėl remonto naudodami nuotolinės diagnostikos funkciją, tobulinti darbo procesus naudodami veikimo laiko analizės funkciją ir naudoti duomenų rinkimo funkciją dokumentų tvarkymui supaprastinti.

Naudodami GPS padėties nustatymo sistemą galite sužinoti, kurioje lauko ar kelio vietoje yra XERION. Naudojant nuotolinės diagnostikos funkciją visa reikalinga informacija yra prieinama tiek jums, tiek įgaliotajam techninės priežiūros atstovui.

### Duomenų valdymas naudojant TONI.

TONI (TELEMATICS ON IMPLEMENT) teikia galimybę naudoti ne tik iš traktoriaus, bet ir iš ISOBUS valdomų padargų gaunamus duomenis.



### Valdykite padargus su CEBIS.

CEBIS galima registruoti 20 prijungtų padargų duomenis ir priskirti jiems iš anksto nustatytas vertes. Nuostatas galima perkelti iš vieno traktoriaus į kitą, naudojant USB laikmeną.

- Transmisijos ir sklandinių skirstytuvų nuostatos
- Ploto skaičiavimo suaktyvinimas
- Prijungto padargo darbinis plotis
- Keturios CSM sekos

### Laukų informacijos valdymas su CEBIS.

CEBIS galima išsaugoti ir dokumentuoti iki 20 užduočių. Tiesiog įveskite darbinį plotį, paleiskite ploto skaičiavimo ir degalų sąnaudų hektarui rodymo funkciją.

### Pasinaudokite jos vidiniu intelektu.

- Naudodami TELEMATICS bei TONI gaukite savo traktoriaus duomenis kad ir kur būtumėte
- Be vargo dokumentuokite baigtą darbą CEBIS sistemoje
- Suagokite 20 padargų nuostatas CEBIS sistemoje
- Registruokite, apdorokite ir dokumentuokite įvairių gamintojų traktorių duomenis naudodami DataConnect

### DataConnect: pirasis tiesioginio duomenų perdavimo tarp debesų sprendimas žemės ūkio srityje.

Iki šiol ūkininkai, turintys skirtingų gamintojų traktorius, galėjo registruoti, apdoroti ir dokumentuoti duomenis tik naudodami atskirų gamintojų traktorius ir interneto svetaines. Naudodamos „DataConnect“ bendrovės CLAAS, „365FarmNet“, „John Deere“, „Case“, „Steyr“ ir „New Holland“ sukūrė pirmąjį tiesioginį daugelio gamintojų atvirą duomenų perdavimo tarp debesų sprendimą. Traktoriai perduoda savo duomenis per sąsają ir jūs galite kontroliuoti bei stebėti visą savo traktorių parką CLAAS TELEMATICS portale.



Prijunkite savo traktorius. Optimizuokite savo užduotis.  
[connected-machines.claas.com](http://connected-machines.claas.com)

Sumažinkite priežiūros išlaidas 38%.

1000 valandų variklio techninės priežiūros intervalas.

Kurdami naują traktorių mes bendraujame ne tik su varuotojais. Mes taip pat konsultuojamės su filtrų ir alyvos gamintojais. Su jų pagalba mums pavyko dvigubai pailginti variklio techninės priežiūros intervalą iki 1000 valandų, tad jūsų traktorius praleis 50% mažiau laiko dirbtuvėse ir jūs sutaupysite iki 38% techninės priežiūros išlaidų<sup>1</sup>.

<sup>1</sup> Per penkerių metų laikotarpį, jei traktorius naudojamas po 1000 valandų per metus



Greitesnė techninė priežiūra –  
daugiau laiko darbui laukuose.



XERION yra ekonomiškai naudingas.

Traktorius daro viską, kad prastovos trukėtų kuo trumpiau. Variklio techninės priežiūros darbus reikia atlikti tik kas 1000 valandų. Be to, CEBIS praneš jums, kai ateis laikas.

**Paprastas radiatoriaus valymas.**

Atėjus laikui atlikti techninės priežiūros darbus tai galima padaryti greitai ir nesunkiai. Variklio alyvos filtras ir kabinos oro filtras yra lengvai pasiekiami. Prireikus vairuotojas gali lengvai atidaryti ir išvalyti radiatoriaus bloką.

Be to, vairuotojas, paspaudęs mygtuką, gali pakeisti ventiliatoriaus sukimosi kryptį ir šis per kelias sekundes išpūs iš radiatoriaus visas dulkes bei nešvarumus.

**Švarus į variklį įsiurbiamas oras.**

XERION turi efektyvią į variklį įsiurbiamo oro valymo sistemą. Stambios teršalų dalelės atskiriamos cikloniniais gaudytuvais ir pašalinamos per išmetamųjų dujų sistemą. Integruotas PowerCore® variklio oro įsiurbimo angos filtras yra labai patvarus ir išsiskiria puikiomis filtravimo charakteristikomis.

**Atlikdami techninę priežiūrą išsaugote traktoriaus vertę.**

- Naujas 1000 valandų variklio techninės priežiūros intervalas
- Po vientisu variklio gaubtu visi priežiūros taškai yra greitai pasiekiami
- Aušinimo skysčio bakas pasiekiamas, esant uždarytam variklio gaubtui
- PowerCore® filtras į variklį įsiurbiamam orui valyti
- Patikimai apsaugoti akumuliatoriai

**Vientisas variklio dangtis.**

Po vientisu variklio gaubtu visi priežiūros taškai yra greitai pasiekiami. Keturi lengvai nuimami šoniniai skydai priegai palengvinti.

**Lengva prieiga.**

Variklio alyvos filtras pilnutinio rėmo viduje yra lengvai pasiekiamas. Aušinimo skysčio baką galima pasiekti neatidarius variklio gaubto. Akumuliatoriai saugiai sumontuoti priekyje.

**Dvigubai ilgesnis techninės priežiūros intervalas.**

Mes pakėlėme kartelę: XERION variklio techninės priežiūros darbus reikia atlikti kartą per 1000 valandų. Dėl dvigubai ilgesnio techninės priežiūros intervalo sutaupoma iki 7850 eurų.

Servisas	Techninės priežiūros intervalas	Mažesnės EUR SADDLE TRAC eksploatacinės išlaidos
2	h 1000	1570
3	h 2000	3140
4	h 3000	4710
5	h 4000	6280
6	h 5000	7850

# Darbas be jokių prastovų. CLAAS Service & Parts.



**Pasirūpinkite savo traktoriaus patikimumu.**  
Padidinkite eksploatacinį patikimumą ir sumažinkite gedimų riziką. MAXI CARE - tai prognozuojamos išlaidos. Susidarykite individualų techninės priežiūros paketą, atitinkantį jūsų poreikius.



CLAAS Service & Parts  
laukia jūsų ištisą parą be poilsio dienų.  
[service.claas.com](http://service.claas.com)



## Specialiai pritaikyta jūsų traktoriui.

Preciziškai pagamintos dalys, aukštos kokybės eksploatacinės medžiagos ir naudingi priedai. Rinkitės mūsų visapusį produktų asortimentą, kad būtumėte tikri, jog gausite būtent tą sprendimą, kurio jums reikia, ir jūsų traktorius veiks 100% patikimai.

## Jūsų verslui: CLAAS FARM PARTS

CLAAS FARM PARTS siūlo vieną iš vispusiškiausių įvairių markių dalių ir priedų jūsų žemės ūkio technikai asortimentų.

## Tiekimas visame pasaulyje.

CLAAS atsarginių dalių logistikos centre Hamme (Vokietija) laikomos beveik 200000 rūšių įvairios atsarginės dalys, jo sandėlio plotas didesnis nei 140000 m<sup>2</sup>. Šis centrinis atsarginių dalių sandėlis greitai ir patikimai pristato ORIGINALIAS atsargines dalis visame pasaulyje, tad vietos CLAAS atstovas gali pateikti jums tinkamiausią sprendimą per labai trumpą laiką

## Artimiausias CLAAS atstovas.

Kad ir kur būtumėte, galite būti tikri, kad mes pasiūlysim jums reikalingas paslaugas ir specialistus. Artimiausi CLAAS atstovai pasirenge padėti jums ir jūsų traktoriui ištisą parą. Žinios, patirtis, pasišventimas ir geriausia techninė įranga. Kad ir ko prireiktų.

# Naujasis XERION: sukurtas taip, kad padarytų įspūdį.



## Naujoi karta.

- Dar geresnės techninės charakteristikos: nuo šiol pigiausias XERION 4200 išvysto 462 AG, o XERION 5000 – 530 AG galią
- Dar geresnė dirvos apsauga: TRAC TS su vikšrinės eigos sistema sąlyčio plotas 25% didesnis, nei ratinio modelio
- Dar daugiau komforto: CEBIS jutiklinis ekranas įmontuotas į specialiai sukurtą porankį
- Dar ilgesnis darbas laukuose: 1000 valandų techninės priežiūros intervalas teikia galimybę sutaupyti iki 38% priežiūros išlaidų

## Išbandyta konstrukcijos koncepcija.

- Keturi vienodo dydžio ratai ir dvigubos padangos arba vikšrinės eigos sistema paverčia variklio galią velkamąja galia
- Pilnutinio rėmo konstrukcija atlaiko iki 15 t apkrovą vienai ašiai esant 50 km/h greičiui
- Dvi varuojamosios ašys teikia galimybę rinktis penkis vairavimo režimus priklausomai nuo naudojimo srities
- CMATIC bepapakopė transmisija padeda taupyti degalus

## Galinga pavara.

- Galingi 6-ių cilindrų varikliai ir paprastas pavaros mechanizmas
- Didžiulis sukimo momentas net esant mažam variklio sūkių dažniui
- Įgyvendinus mažų sūkių koncepciją tuščiosios eigos sūkių dažnis sumažintas nuo 800 iki 730 sūkių per minutę, o didžiausias sūkių dažnis atliekant sunkiuosius vilkimo darbus – 1700 sūkių per minutę
- Visuose varikliuose naudojama SCR technologija, dalelių filtrai ir dyzelino oksidacijos katalizatorius, atitinkantys V stadijos reikalavimus

## Neprilygstamas komfortas.

- Erdvi kabina, puikus matomumas į visas puses ir gera garso izoliacija
- TRAC VC sukiojamoji kabina – patogiausia rinkoje atbulinės eigos sistema
- CMOTION daugiafunkcė valdymo svirtis ir CEBIS 12 colių jutiklinis ekranas pritaikyti naudoti intuityviai
- GPS vairavimo sistema ir CLAAS palydovinis korekcijos signalas SATCOR sumažina vairuotojo darbo krūvį

XERION		5000 TRAC / TRAC TS / TRAC VC	4500 TRAC / TRAC TS / TRAC VC	4200 TRAC / TRAC VC / SADDLE TRAC
<b>Variklis</b>				
Gamintojas		Mercedes-Benz	Mercedes-Benz	Mercedes-Benz
Cilindrų skaičius		6	6	6
Tūris	cm³	12800	12800	10700
Vardiniai variklio sūkiai	sūk./min.	1900	1900	1900
Mažesni variklio tuščiosios eigos sūkiai (laisva pavara)	sūk./min.	730	730	730
Didžiausi variklio sūkiai tuščiąja eiga	sūk./min.	1920	1920	1920
Galia, esant vardiniam sūkiams (ECE R 120) <sup>1</sup>	kW/AG	374/509	353/480	337/458
Maks. atiduodamoji galia (ECE R 120) <sup>1</sup>	kW/AG	390/530	360/490	340/462
Maks. sukimo momentas (ECE R 120) <sup>1</sup>	Nm	2600	2400	2200
Degalų bakas	l	740	740	740
Papildomas degalų bakas (190 l)		●	●	○
Karbamido tirpalo bakas	l	88	88	88

<b>Elektroninės sistemos</b>				
Generatorius	A/V	100 A / 24 V + 240 A / 12 V	100 A / 24 V + 240 A / 12 V	100 A / 24 V + 240 A / 12 V
Akumuliatorius	Ah/V	4 x 75 Ah, viso 150/24, 150/12	4 x 75 Ah, viso 150/24, 150/12	4 x 75 Ah, viso 150/24, 150/12
<b>CMATIC transmisija</b>				
Pavarų dėžė		CMATIC	CMATIC	CMATIC
Pavarų dėžė			Hidrostatinė - mechaninė, padalyto galios srauto	
Galia		Visi varantys ratai, nuolat	Visi varantys ratai, nuolat	Visi varantys ratai, nuolat
Maks. greitis	km/h	50/40/30 (TRAC TS)/25	50/40/30 (TRAC TS)/25	50/40/25
Tarpašinis diferencialas			Eccom 4.5: 100% blokuojamas, plokštelinė konstrukcija	
			Eccom 5.0: vientisas (be tarpašinio diferencialo)	
GTV sūkiai	sūk./min.	1000	1000	1000
Automatinė GTV įjungimo ir išjungimo funkcija		●	●	●

<b>Varomos, vairuojamos ašys</b>				
Diferencialo blokavimas			100% blokuojamas, valdomas elektriniu-hidrauliniu būdu, plokštelinės konstrukcijos, su automatine funkcija	

<b>Stabdžiai</b>				
Darbiniai stabdžiai			Valdomi hidrauliniu būdu, šlapio tipo, daugiadiskiai stabdžiai, su stiprintuvu, stabdomi visi ratai	
Stovėjimo stabdis			Išjungiami elektriniu-hidrauliniu būdu, spaudžiami spyruoklės	

<b>Hidraulinė sistema</b>				
Maksimali hidraulikos alyvos bako talpa	l	120	120	120
Maksimalus naudojamas kiekis	l	80	80	80

<b>Pagrindinis kontūras (pakabinimo sistema, hidraulinės jungtys)</b>				
Maksimalus darbinis slėgis	Mpa (bar)	20 (200)	20 (200)	20 (200)
Maksimalus srautas	l/min.	195	195	195
Hidraulinių porų skaičius		Maks. 7 gale, maks. 3 priekyje	Maks. 7 gale, maks. 3 priekyje	Maks. 7 gale, maks. 3 priekyje
Maksimalus srautas per vieną hidraulinę jungtį	l/min.	105	105	105
Maksimali hidraulikos galia, bendra	kW	58	58	58

<b>Galinga hidraulinė sistema (papildoma įranga)</b>				
Darbinis slėgis	Mpa (bar)	26 (260)	26 (260)	26 (260)
Maksimalus srautas	l/min.	250 esant 1650 aps/min	250 esant 1650 aps/min	250 esant 1650 aps/min
				SADDLE TRAC: 250 esant 1480 aps/min
Maksimali hidraulikos galia, bendra	kW	90	90	90

<b>Pagalbinė hidraulika (papildoma įranga)</b>				
Darbinis slėgis	Mpa (bar)	20 (200)	20 (200)	20 (200)
Maksimalus srautas	l/min.	80	80	80

<b>XERION</b>				
<b>Kabinimo įtaisai</b>				
Automatiškai užfiksuojamas kablys, D38 kaištis, sferinis Prikabinimas su rutuliniu kabliu, rutlio sistema 80	Maks. kg	Sijos apkrova 2500	Sijos apkrova 2500	Sijos apkrova 2500
iki 40 km/h	Maks. kg	Galima apkrova 3000	Galima apkrova 3000	Galima apkrova 3000
iki 50 km/h	Maks. kg	Galima apkrova 2000	Galima apkrova 2000	Galima apkrova 2000
Prikabinimo sijos kaištis D40, D50 pasirinktinai	Maks. kg	Galima apkrova 3000	Galima apkrova 3000	Galima apkrova 3000
Tempimo sija su rutulio sistema	Maks. kg	Tempimo sijos apkrova 4000	Tempimo sijos apkrova 4000	Tempimo sijos apkrova 4000
Rutulinis "Swanneck" tipo kablys	Maks. kg	Galima apkrova 15000	Galima apkrova 15000	Galima apkrova 15000
Piton Fix	Maks. kg	Tempimo sijos apkrova 4000	Tempimo sijos apkrova 4000	Tempimo sijos apkrova 4000

<b>Priekinė pakabinimo sistema</b>				
Kategorija	Mpa (bar)	III N, dvigubo veikimo	III N, dvigubo veikimo	III N, dvigubo veikimo
Pastovi keliamoji jėga	kg	8100	8100	8100
Maksimali keliamoji jėga	kg	8400	8400	8400
Maksimalus kėlimo diapazonas	mm	905	905	905
Pasirenkama funkcija		Pakėlimas, nuleidimas (spaudžiant)	Pakėlimas, nuleidimas (spaudžiant)	Pakėlimas, nuleidimas (spaudžiant)
Valdymo funkcijos		Pozicinė kontrolė, vibracijos slopinimas	Pozicinė kontrolė, vibracijos slopinimas	Pozicinė kontrolė, vibracijos slopinimas

<b>Galinė tritaškė pakaba</b>				
Kategorija		IV N, dvigubo veikimo	IV N, dvigubo veikimo	IV N, dvigubo veikimo
Pastovi kėlimo jėga / maks. kėlimo jėga / maks. kėlimo ribos	kN / kN / mm	100 / 136 / 763	100 / 136 / 763	100 / 136 / 763
Pasirenkama funkcija		Pakėlimas, nuleidimas (spaudžiant)	Pakėlimas, nuleidimas (spaudžiant)	Pakėlimas, nuleidimas (spaudžiant)
Valdymo funkcijos		Pozicinis/jėginis, svyravimų slopinimas	Pozicinis/jėginis, svyravimų slopinimas	Pozicinis/jėginis, svyravimų slopinimas

<b>TRAC ir TRAC VC matmenys ir svoriai</b>				
Bendras ilgis, įskaitant pakabinimo sistemą (priekyje įtraukta, gale horizontaliai)	mm	7163	7163	7163
Bendras aukštis priklausomai nuo padangų	mm	3791 iki 3941	3791 iki 3941	3791 iki 3941
Ratų bazė	mm	3600	3600	3600
Prošvaisa, priklausomai nuo įrangos	mm	375 iki 525	375 iki 525	375 iki 525
Mažiausias apsisukimo spindulys	m	15	15	15
TRAC konstrukcinis svoris (su padangomis/pilnas degalų bakas/standartinė įranga)	kg	16300	16300	16000

<b>SADDLE TRAC matmenys ir svoriai</b>				
Bendras ilgis, įskaitant pakabinimo sistemą (priekyje įtraukta, pasukama galinė jungtis horizontali)	mm	7884	7884	7884
Bendras aukštis priklausomai nuo padangų	mm	3900	3900	3900
Ratų bazė	mm	3600	3600	3600
Prošvaisa, priklausomai nuo įrangos	mm	–	–	375 iki 525
Mažiausias apsisukimo spindulys	m	–	–	15
SADDLE TRAC konstrukcinis svoris (su padangomis, pilnas degalų bakas, standartinė įranga)	kg	–	–	15600

CLAAS nuolat tobulina visus savo gaminius, kad jie atliktų praktinius reikalavimus, dėl to gaminiai gali būti keičiami. Šioje brošiūroje pateikti aprašymai ir specifikacijos turi būti vertinami kaip apytiksliai ir gali apimti pasirenkamą įrangą, kuri neįeina į standartinę komplektaciją. Ši brošiūra gali būti naudojama visame pasaulyje. Norėdami sužinoti konkrečias specifikacijas ir kainas, kreipkitės į artimiausią CLAAS atstovą. Siekiant aiškiai parodyti veikimo principus, fotografuojant apsauginiai skydai ir gaubtai galėjo būti nuimti. Niekada patys nenuimkite šių apsauginių skydų ir gaubtų, kad išvengtumėte bet kokio pavojaus. Tam būtina perskaityti atitinkamas naudojimo vadovo instrukcijas.

Visi techniniai duomenys, susiję su varikliais, yra pagrįsti Europos išmetamųjų teršalų reguliavimo standartais - Etapais. Bet kuri šiame dokumente esanti nuoroda į Tier standartus yra skirta tik informaciniams tikslams ir geresniam supratimui. Tai nereiškia patvirtinimo regionams, kuriuose išmetamieji teršalai reglamentuojami pagal Tier standartus.

<sup>1</sup> Atitinka ISO TR 14396

# Išpūdingos proporcijos

## TRAC / TRAC VC



<sup>1</sup> Ilga ratų bazė ir subalansuotas svorio paskirstymas padidina traukos ir kėlimo jėgą

## SADDLE TRAC



<sup>1</sup> Idealus svorio paskirstymas 63:37 darbui su didelėmis apkrovomis



Išties puikus darbas. CLAAS traktoriai.

UAB „Konekesko Lietuva“

Vilnius: Molėtų g. 13, Didžiosios Riešės k., LT-14262 Vilniaus r.

Kaunas: Verslo g. 9, Kumpių km., LT-54311 Kauno r.

Panevėžys: Kniaudiškių g. 149, LT-37157 Panevėžys

Šiauliai: Malavėnų g. 1, Ginkūnų k., LT-81494 Šiaulių r.

Plungė: Šiaulių g. 15, Truikių km., Babrungo sen., Plungės raj. LT-90110

El.paštas: info@kesko.lt

E-Parduotuvė: <http://webshop.konekesko.lt>

[www.konekesko.lt](http://www.konekesko.lt)

