



Traktori

XERION

5000 4500 4200



Izmēģiniet jauno XERION.

Ir daži traktori, kuriem vislabāk patīk strādāt maksimālas noslodzes režīmā. Tāpēc tos tā arī ir jāizmanto. Viens no tādiem ir XERION. Šī traktora unikalitāte ir maksimāli efektīvā buksēšanas vadība un vilce, kā arī dinamiskums.

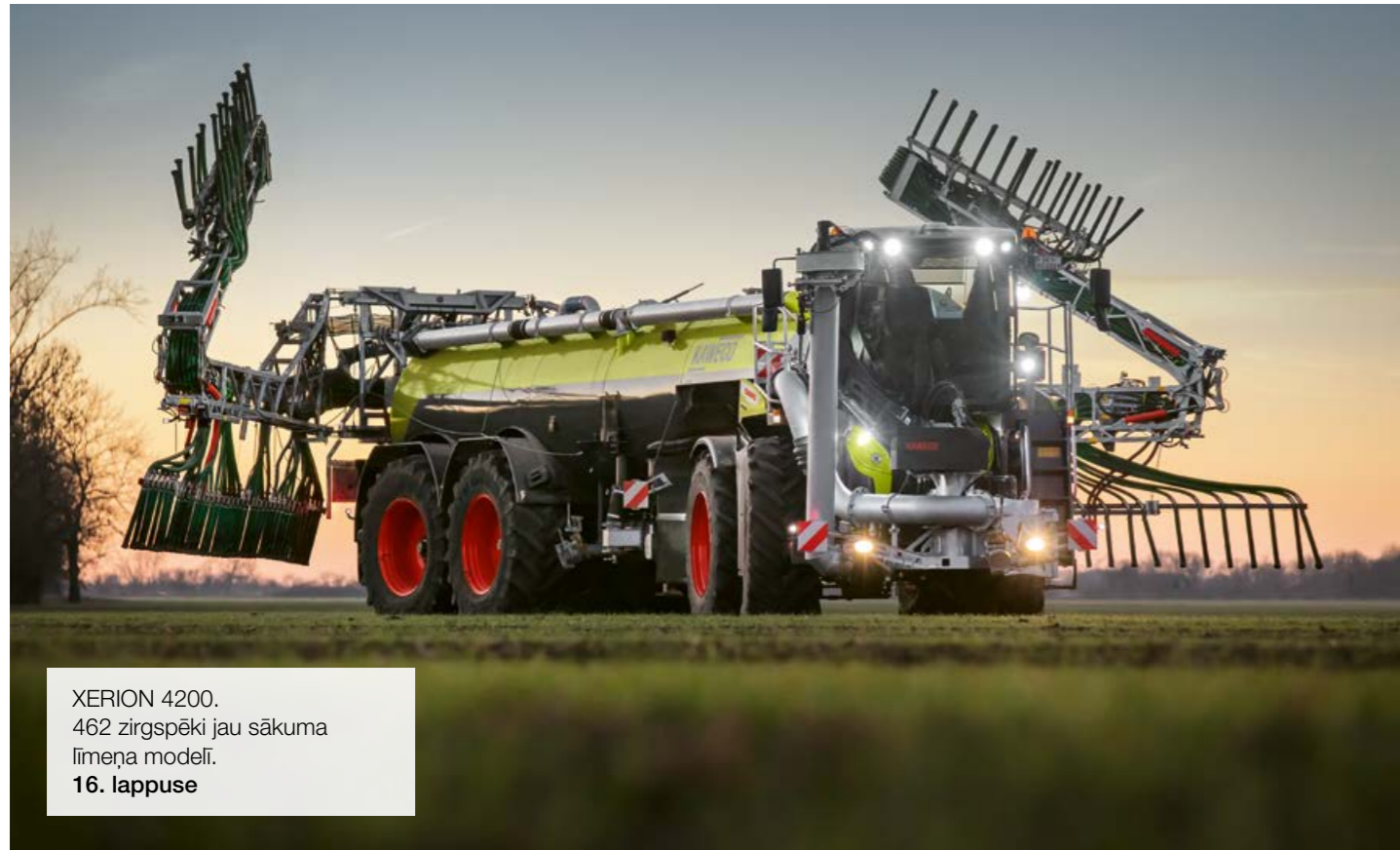
Un tā kā mēs ieklausāties savos klientos, mēs zinām, ka pat vislabākajām mašīnām vienmēr var atrast ko uzlabot: šasiju, kas ir saudzīgāka augsnei, vēl iespaidīgāku dzinēja jaudu un vēl ērtāku vadību. Izmēģiniet jauno XERION. Lai darbu varētu veikt, mazāk piepūloties.



Atklājiet jauno XERION visā tā daudzpusībā.

Scan me.





XERION 4200.  
462 zirgspēki jau sākuma  
līmeņa modeli.  
**16. lappuse**



Jauda ir vienāda ar efektivitāti. Ļoti  
ērta vadība un pietiekami liela  
jauda agregātiem.  
**18. lappuse**



CEBIS ar skārienekrānu. Iebūvēts  
jaunajā traktora elkoņbalstā  
**36. lappuse**



Apkopes intervāls ir 1000 stundu.  
Apkopes izmaksu samazinājums  
par 38% un par 50% mazāks  
darbnicā pavadītais laiks.  
**46. lappuse**

<b>Inovācijas</b>	<b>4</b>
<b>TRAC šasijas koncepcija</b>	<b>6</b>
TRAC	8
TRAC VC	10
SADDLE TRAC	12
<b>CLAAS POWER SYSTEMS</b>	<b>14</b>
Dzinējs	16
Transmisija	18
Koncepcija	20
Ritošā daļa	22
Balasts	24
Sakabes un jūgvārpsta	26
Hidrauliskā sistēma	28
Priekšējā un aizmugurējā uzskare	30
<b>Kabīne un komforts</b>	<b>32</b>
Komforts	34
Vadīšanas koncepcija	36
<b>Digitalizācija</b>	<b>38</b>
CSM laukmaļu programma	40
Stūrēšanas sistēmas	42
Datu uzskaitē	44
Apkope	46
CLAAS Service & Parts	48
Ieguvumi	50
Tehniskās specifikācijas	51



Atklājiet visas jaunās  
XERION iespējas.  
[xerion.claas.com](http://xerion.claas.com)

Scan me.



### Tīs versijas. Unikāla konstrukcija.

XERION nav līdzīgs nevienam. To var uzreiz atpazīt: četri vienāda izmēra riteņi uz diviem stūrējošiem tiltiem; pilna rāmja konstrukcija, lai varētu pārvadāt milzīgas kravas; pastāvīgi mainīga transmisija līdz 530 ZS un intuitīva vadība, kādu piedāvā vienīgi CLAAS.

- TRAC ar fiksētu kabīni (8. lpp.)
- TRAC VC ar pagriežamu kabīni (10. lpp.)
- SADDLE TRAC ar vietu, kur uzstādīt tvertni (12. lpp.)

### Seši ieguvumi. Bezgalīgas iespējas.

- Četri vienāda izmēra riteņi vai dubulti riteņi pārvērš dzinēja jaudu vilces jaudā
- Divi stūrējošie tilti nodrošina piecus stūrēšanas režīmus dažādiem pielietojumiem
- Pielieciet līdz 6,8 t smagu balastu priekšpusē un aizmugurē
- Pilnībā nesošais rāmis var izturēt slodzi līdz 15 t uz asi

- Pastāvīgi mainīgā piedziņa, kas nodrošina līdz pat 530 ZS lielu jaudu, ļauj samazināt degvielas patēriņu
- Izmantojiet CEBIS skārienekrānu un vadiet XERION intuitīvi

# XERION TRAC.

## Nepārspēts uz lauka.

TRAC ar centrā novietotu kabīni.

Ja galvenā uzmanība jāpievērš darbam uz lauka, tad XERION TRAC ir pati labākā opcija. Tam ir amortizēta, mašīnai pa vidu uzstādīta komforta kabīne un lieli logi unikālai redzamībai visapkārt.

### Jūsu priekšrocības.

- Uz lauka jūsu priekšrocība ir liela vilce un jaudīga vilkšana
- Balastēšana un S veidā izliektā sakabe nodrošina, ka visas slodzes tiek vienmērīgi sadalītas pa diviem dzenošiem tīļiem
- Lielais riepu kontaktlaukums aizsargā augsni

### Pielietojumi.

#### Augsnes apstrāde.

Četri vienāda izmēra riteņi nodrošina izcilu vilkšanas jaudu. Atsvāri ir ideāli sadalīti, tāpēc ar mašīnu ir ļoti viegli balastēt.

#### Sēšana.

Pateicoties rūpīgi noregulētai dzinēja vadības sistēmai, jūs varat panākt lielus darba tempus un ietaupīt degvielu.

#### Transportēšanas darbi uz lauka.

Izcils stumšanas spēks, kas ļauj ātri paveikt darbu. CMATIC transmisija nodrošina augstu braukšanas komforta līmeni.

#### Šķidrā mēslojuma izkliedēšana.

Piespiedu padeves hidrauliskā sistēma piegādā jaudu 250 l/min. Apgriešanās aplis, kas ir tikai 15,7 m un braukšana krabjveidā aizsargā augsni.



# XERION TRAC VC.

Braukšana atpakaļgaitā vēl nekad nav bijusi tik ērta.

TRAC VC ar pagriežamo kabīni.

Dažiem darbiem ir vajadzīga īpaši laba redzamība uz traktora aizmuguri. Pagriežamā kabīne (VC nozīmē Variable Cab) ir ērtākā atpakaļgaitas sistēma, kādu vien ir iespējams iedomāties. Nospiežot taustiņu, visu kabīni dažās sekundēs var pagriezt no centrālā stāvokļa uz aizmuguri vērstajā, tai nonākot pozīcijā virs aizmugurējā tiltā.

#### Jūsu priekšrocības.

- Ir ideāli redzami aizmugurējie agregāti
- Vadības ierīces automātiski pagriežas kopā ar kabīni
- Kad tiek strādāts aizmugures pozīcijā, funkcijas paliek tās pašas
- Jaunais elkoņbalsts ar integrētu CEBIS skārienekrānu padara tā izmantošanu vēl ērtāku.
- Izbaudiet augsto braukšanas komforta līmeni, braucot pa ceļu kabīnē, kas novietota centrālā pozīcijā

#### Pielietojumi.

##### Skabbarības sagatavošana.

Ārkārtīgi liela stumšanas jauda, kas, kombinējot ar braukšanu krabjveidā, optimāli sablīvē.

##### Šķeldošana.

XERION ir gatavs lietošanai dažu sekunžu laikā. Tam ir jaudīga jūgvārpsta. Un laba redzamība visapkārt.

##### Mulčēšana.

Jūgvārpstai tiek padota liela jauda pat pie zemiem ātrumiem, tādējādi stundā jūs patērējat mazāk degvielas.

##### Sniega pūšana.

CMATIC nodrošina precīzu braukšanu, sākot ar ātrumu 0,05 km/h. Klīrens ir iespaidīgs, tāpēc jums nekas neaizsedz skatu.



# XERION SADDLE TRAC.

## Tas jūs nepievils.

Daudz vietas uzkarināmiem agregātiem.

SADDLE TRAC modelī kabīne ir fiksētā stāvoklī un atrodas virs priekšējā tilta, bet aiz kabīnes ir atstāts daudz vietas dažādiem rīkiem. Piemēram, ja tur uzstāda tvertni, XERION kļūst par kūtsmēsļu izkliešanas mašīnu, kuram ir pietiekami daudz vietas virvas uzklāšanai un iestrādei.

XERION SADDLE TRAC ir uzticams kravas pārvadātājs, uz kuru jūs varat paļauties, veicot arī jebkuru citu darbu saimniecībā, kur nepieciešams liels traktors.

### Jūsu priekšrocības.

- Ir virkne uzkarinātu agregātu, kas SADDLE TRAC pārvērs par pilntiesīgu pašgājēju mašīnu
- Pateicoties vienmērīgai slodzes sadalei, pavasarī jūs varēsiet uzbraukt uz lauka daudz agrāk
- Četras lielas riepas kombinācijā ar braukšanu krabjveidā palīdz aizsargāt augsni, veicot smagus vilces darbus
- XERION 4200 ir lielas rezerves – jauda 462 ZS, griezes moments 2200 Nm

### Pielietojumi.

#### Virvas un digestāta izkliešana.

Piespiestu padeves hidrauliskā sistēma padod jaudu 250 l/min. Atgriešanās loks ir tikai 15,7 m.

#### Sēšana un mēslošana.

Tie uzbrauc uz lauka agri un ir pietiekami jaudīgi, lai varētu apstrādāt lielas platības.

#### Skābbarības sagatavošana.

Priekšējās uzkares iespaidīgā stumšanas jauda nodrošina, ka skābbarības bedre tiek sablīvēta optimāli.





Mūsu piedziņas sistēma nozīmē ideālu mijiedarbību starp pašiem labākajiem komponentiem.

Jūsu CLAAS mašīna nav tikai tās atsevišķo detaļu kopums. Augstākā veiktspēja ir iespējama tikai tad, ja visas detaļas ir ideāli saskaņotas un optimāli darbojas.

Nosaukumā CLAAS POWER SYSTEMS (CPS) mēs esam apvienojuši augstākās kvalitātes komponentus, lai izveidotu intelektīvu piedziņas sistēmu, kas tagad ir noteikusi jaunus standartus. Pilna dzinēja jauda tikai tad, kad tā nepieciešama. Piedziņa – atbilstoši mašīnas pielietojumam. Degvielu taupošas tehnoloģijas, kas ātri atmaksājas.

**CPS** | CLAAS  
POWER  
SYSTEMS



# Jauda tur, kur tā nepieciešama.

## Iespaidīga veiktspēja.

CLAAS POWER SYSTEMS ietver sevī jaudīgus sešcilindru Mercedes-Benz dzinējus un vienkāršu piedziņas mehānismu. Milzīgs griezes moments pieejams pat zemāku dzinēja apgriezienu diapazonā. Kad ieslēdz jūgvārpstu, XERION 5000 nodrošina maksimālo griezes momentu 2600 Nm. Lēngaitas koncepcija samazina dzinēja bīvgaitas apgriezienu no 800 apgr./min līdz 730 apgr./min.

### 462 ZS pat modelī XERION 4200.

Mēs esam palielinājuši XERION 4200 dzinēja jaudu par 27 ZS, tāpēc operatori tagad var izbaudīt lielāku griezes momentu pie zemākiem dzinēja apgriezieniem. Un arī uzlaboto braukšanas dinamiku, lielās jaudas rezerves un samazināto degvielas patēriņu.

- 2200 Nm griezes moments
- Laidena darbība
- Vairāk jaudas un lielāka manevrējamība



### Paredzēts, lai taupītu degvielu.

- XERION 4200 dzinēja jauda ir palielināta par 27 ZS, un tagad tā ir līdz 462 ZS
- Dzinēji ir ļoti jaudīgi arī zemo apgriezienu diapazonā
- Konstanta griezes momenta raksturojošā līkne augstā līmenī
- Izplūdes gāzu pēcapstrādes sistēma ir pilnībā integrēta, netraucējot redzamībai
- Intelektiska dzesēšana ar degvielu taupošu ventilatora apgriezienu vadību
- Radiatorus ir iespējams tīrīt braukšanas laikā, nospiežot taustiņu, kas reversē ventilatora riteni

### Labi integrēta izplūdes gāzu pēcapstrādes sistēma.

- V posms, pateicoties SCR tehnoloģijai, dīzeļdegvielas daļiņu filtram (DPF) un dīzeļdegvielas oksidācijas katalizatoram (DOC)
- Uzstādīts zem kabīnes

XERION		5000	4500	4200
Cilindru skaits		6	6	6
Tilpums	cm <sup>3</sup>	12800	12800	10700
Jauda pie nomināliem apgriezieniem (ECE R 120) <sup>1</sup>	kW/ZS	374/509	353/480	337/458
Maksimālā jauda (ECE R 120) <sup>1</sup>	kW/ZS	390/530	360/490	340/462
Maks. griezes moments (ECE R 120) <sup>1</sup>	Nm	2600	2400	2200

<sup>1</sup> Atbilst ISO TR 14396

### Jaunākās paaudzes dzinēji.

- Sešcilindru rindas Mercedes-Benz dzinēji
- Maksimālā jauda no 462 līdz 530 ZS
- Kopējā kanāla iesmidzināšana un 24 V startera motors



## Pastāvīgi mainīga transmisija nodrošina lielāku braukšanas komfortu.

Unikāla savā zirgspēku klasē.

CMATIC pastāvīgi mainīgā ZS transmisija veido pati savu klasi. No 0,05 līdz 50 km/h jūsu rīcībā ir izcils braukšanas komforts un efektīva jaudas pārvade, ko nodrošina mehāniskais komponents.

Lineārais piedziņas mehānisms nodrošina to, ka dzinēja jauda sasniedz asis un jūgvārpstu pa vistiešāko ceļu. Izvēloties šķērsvirziena un garenvirziena diferenciāļus, tiek nodrošināta optimāla jaudas pārnese.

Akseleratora pedālis vai daudzfunkciju vadības svira ir paredzēta, lai traktoru vadītu vienkārši un intuitīvi. Strādājot uz lauka vai pie nemainīgiem jūgvārpstas apgriezieniem braukšanas ātrums automātiski pielāgojas šiem apstākļiem. Jūs varat būtiski samazināt degvielas patēriņu, vienkārši regulējot dzinēja iestatījumus līdz tādiem, pie kādiem tie sāk samazināties.

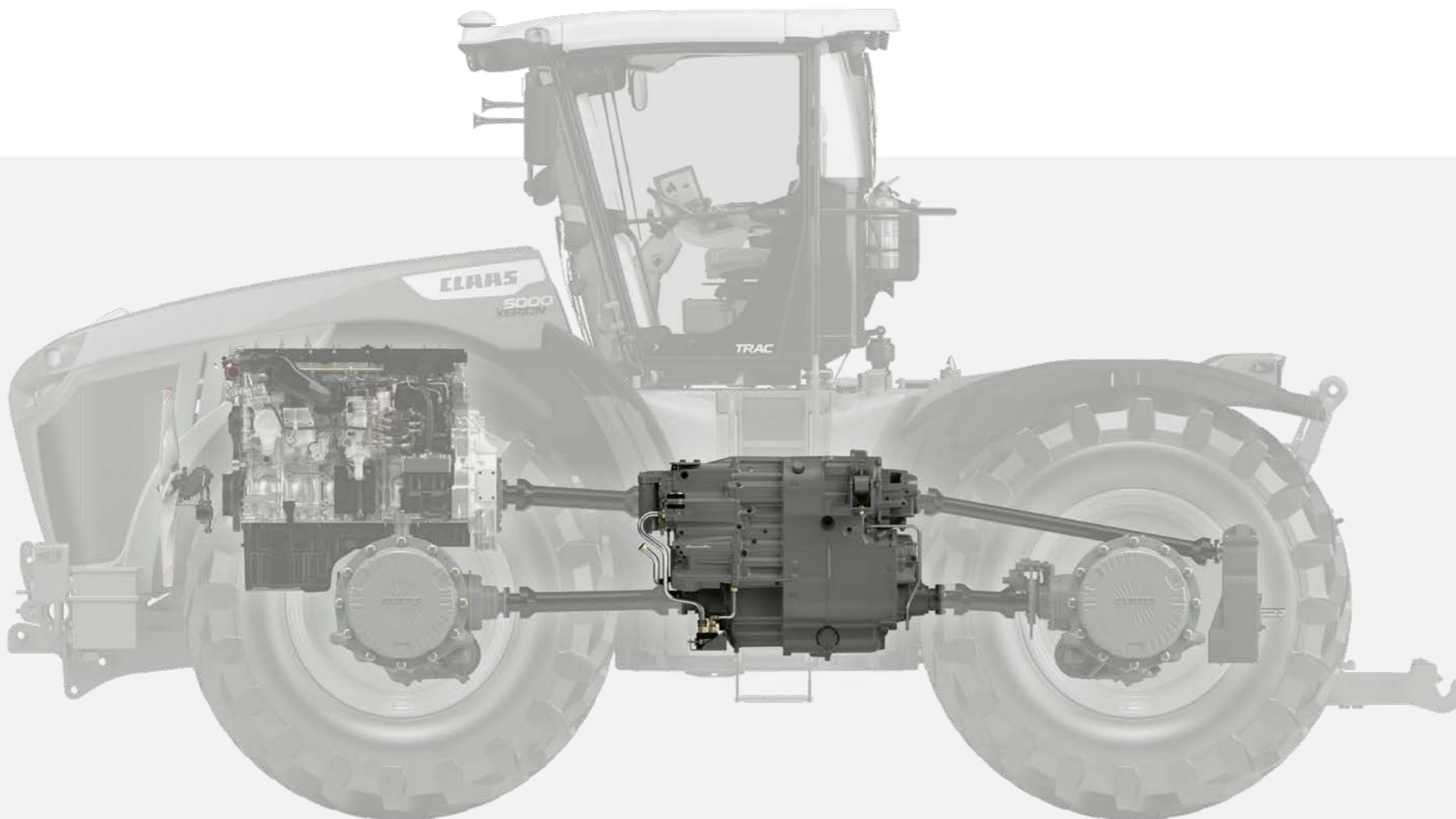


**Īss pārbraucieni laiks ar ātrumu 40 vai 50 km/h.**

XERION riteņu versija, atkarībā no modeļa, var sasniegt ātrumu līdz 30 km/h. Ja kabīni pagriež, jūs arī atpakaļgaitā varat braukt ar ātrumu līdz 30 km/h.

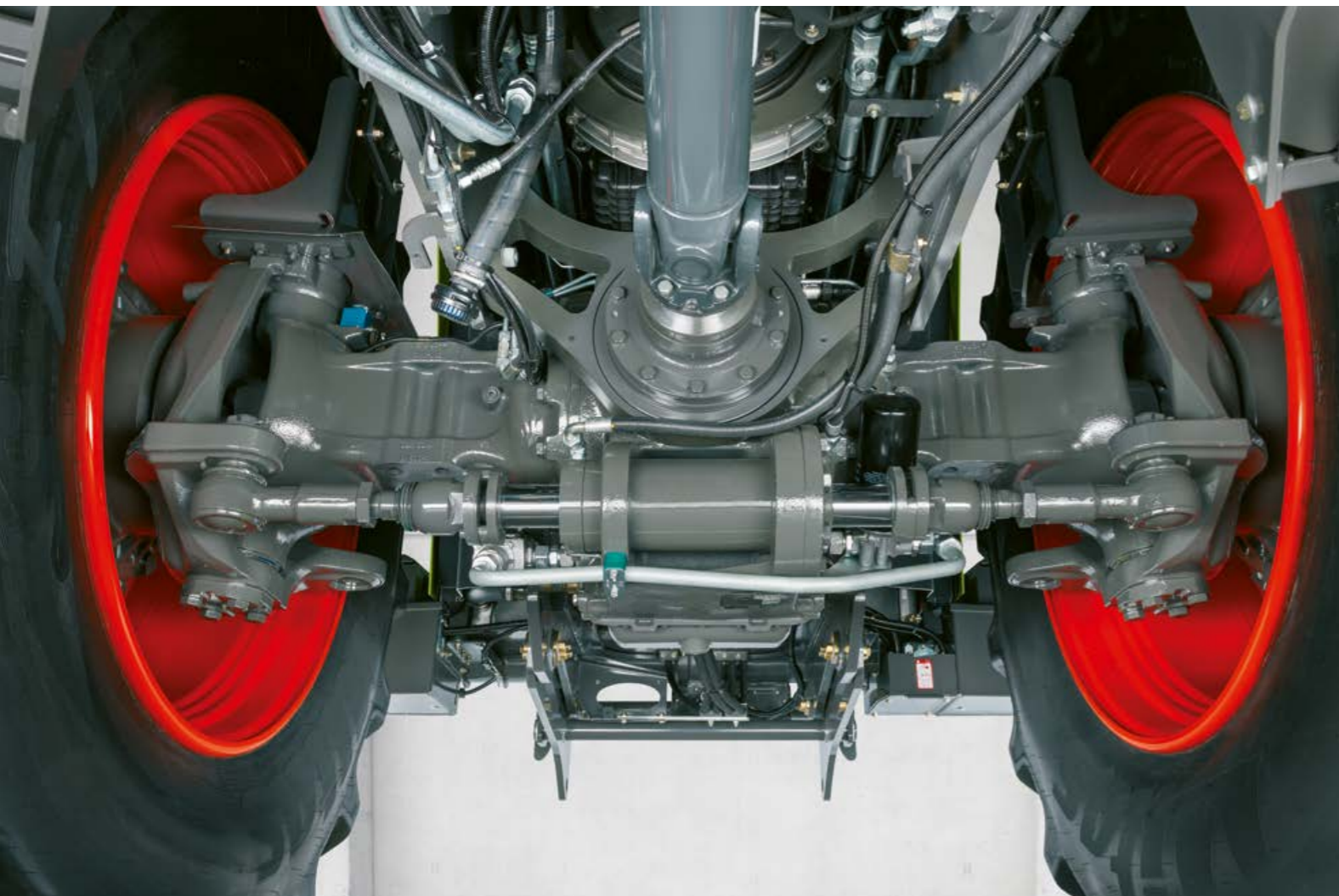
**Stingri paliekot uz vietas.**

Tiklīdz operators noņem kāju no akseleratora, XERION palēninās un apstājas. Bremzes nav jāizmanto – traktors paliek stāvēt uz vietas.



**Jauda ir efektivitāte.**

- CMATIC transmisijas tehnoloģija, kas nodrošina pastāvīgi mainīgas braukšanas komfortu ar ātrumu no 0,05 līdz 50 km/h
- Lineāra piedziņa, lai dzinēja jauda tiktu pārvadīta tieši
- Pastāvīga četrriteņu piedziņa
- Četri automātiski aktivizējami braukšanas diapazoni, kas nodrošina augstu efektivitāti
- Liels kontaktaukums, kas nodrošina milzīgu vilci
- Lietotājam draudzīga vadība, izmantojot akseleratora pedāli vai daudzfunkciju vadības sviru



## Paredzēts galējām slodzēm.

Pateicoties unikālajai rāmja konstrukcijai, XERION ir ideāli piemērots smagu kravu pārvadāšanai. Rāmja šķērscaurules ir nevis sametinātas, bet saskrūvētas un tāpēc ir izturīgākas un tām ir lielāka nestspēja. Lielas noslodzes tilti paredzēti, lai pie ātrumiem līdz 50 km/h varētu pārvadāt kravu līdz 15 t uz vienu asi. Neskatoties uz tā izmēru un svaru, XERION ar diviem stūrējošajiem tiltiem ir izcili veikls un manevrējams.

110 mm lodveida sakabe uzreiz aiz kabīnes domāta lielu vircas cisternu piestiprināšanai. Tā sadala pievienotās cisternas slodzi pa abām asīm, savukārt lielā 3,6 m garenbāze nodrošina augstu braukšanas komfortu.

## Stabilitāte, uz kuru varat paļauties katru dienu.

- Izturīgs, ļoti stabils pilnīgi saskrūvēts rāmis
- Smagas noslodzes tilti ar 15 t asu slodzi līdz 50 km/h
- Pilnīgi integrēta uzkarē ar kravnesību līdz 8,4 t priekšā un 13,6 t aizmugurē



**1**

**Priekšrocības:**  
Augsta virziena stabilitāte

**Galvenie pielietojumi:**  
Braukšana pa ceļu  
Transportēšana pa lauku (vilksana)

**2**

**Priekšrocības:**  
Ļoti laba manevrējāmība

**Galvenie pielietojumi:**  
Augsnes apstrāde  
Sēja

**3**

**Priekšrocības:**  
Novirzes korekcija notur traktoru uz sliežu ceļa

**Galvenie pielietojumi:**  
Augsnes apstrāde un sēšana nogāzē

**4**

**Priekšrocības:**  
Aizsargā augsni (nav dubultu kustību)

**Galvenie pielietojumi:**  
Šķidrā organiskā mēslojuma iestrādei

**5**

**Priekšrocības:**  
Maksimāla kontaktvirsmas izmantošana

**Galvenie pielietojumi:**  
Darbs uz skābbarības bedres

## Pareizā stūre katram darbam.

XERION ar diviem stūrējošiem tiltiem ir iespējams vadīt piecos dažādos veidos. Tie paliek aktīvi arī pie apgrīšanās laukumā.

### 1 Standarta stūrēšanas programma.

- Četrriteņu stūrēšana un priekšējā tilta stūrēšana tiek kombinētas
- Sākot ar priekšējā tilta 5° pagriešanas leņķi, aizmugurējais tilts elektrohidrauliski seko priekšējam
- Pagriešanas leņķis tiek nepārtraukti samazināts, sākot ar 12 km/h
- Pilnīgi tas tiek bloķēts pie 40 km/h

### Izvēles opcija DYNAMIC STEERING.

- Stūres rata pagriezienu skaits, kāds vajadzīgs, lai sasniegtu maksimālo stūres bloķēšanu, tiek ievērojami samazināts atbilstīgi ātrumam
- Ērtāka un dinamiskāka apgrīšanās laukumā

### 2 Stūrēšana ar abiem tiltiem.

- Aizmugurējais tilts tiek stūrēts vienlaicīgi ar priekšējo tiltu, tikai pretējā virzienā
- Tilti pārvietojas vienlaicīgi

### 3 Vienas puses braukšana krabjveidā.

- Aizmugurējo tiltu vada atsevišķi, ar CMOTION daudzfunkciju vadības sviru

### 4 Sautzīgais režīms (samazinot krabjveida stūrēšanu).

- Aizmugurējais tilts seko paralēli priekšējā tilta pēdām
- Var izmantot 75% stūres mehānisma bloķēšanu
- Stūrēšana līdz 4° tiek koriģēta ar stūres ratu caur priekšējo tiltu

### 5 Pilna krabjveida stūrēšana.

- Aizmugurējais tilts seko paralēli priekšējā tilta pēdām
- Aizmugurējais tilts tiek vienreiz vadīts ar CMOTION daudzfunkciju vadības sviru
- Ir iespējamas nelielas stūrēšanas korekcijas



## Divas jaudas transmisijas opcijas.

XERION ir divas iespējas, kā caur abiem tiltiem pārnest savu jaudu zemei: vai nu ar četriem vienāda izmēra riteņiem, vai arī ar dubultiem riteņiem, kas divkāršo kontakta laukumu.



## Četri vienāda izmēra riteņi.

- Teicama augsnes aizsardzība un laba reljefa kopēšana
- Ar diametru 2,16 m
- Aptuveni 3,7 m<sup>2</sup> kontakta laukums, izmantojot 900/60 R 42 riepas un 1 bar iekšējo spiedienu riepiņās
- Ne platākas par 3 m ar 710/75 R 42 un 750/70 R 44 riepiņām



- Komfortabla braukšana ar ātrumu līdz 40 vai 50 km/h
- Riepu spiediena vadības sistēma (izvēles opcija), ko regulē ar mašīnas informācijas sistēmu CEBIS
- Maksimāla saķere un mazāks izbuksēšana
- Liela vilces jauda



## Dubultās riepas.

- Dubultās riepas augsta līmeņa augsnes aizsardzībai
- Piemērots riepu izmēriem 650/85 R 38, 710/70 R 42 un 710/75 R 42
- Ārējo riteņu stīpas ir stingri pieskrūvētas iekšējām stīpām ar starplikas gredzeniem
- Daļiņas starplikas gredzeni ļauj ātri noņemt ārējos riteņus braukšanai pa ceļu (< 3,0 m)

## Noturīga degvielas patēriņa ekonomija.

Darbi bieži vien tiek veikti, traktoram strādājot ar pārāk lielu atsvaru. Bet pārmērīgi lielu balastu uzlikšana nepalielina vilci – tā vienkārši palielina degvielas patēriņu. Strādājot ar XERION, ir iespējams precīzi pielāgot balastu atbilstoši uzdevumam. 400 kg balasta plāksnes ir iespējams ātri uzstādīt vai noņemt, izmantojot ātrdarbīgos stiprinājumus.

## Priekšējais balasts.

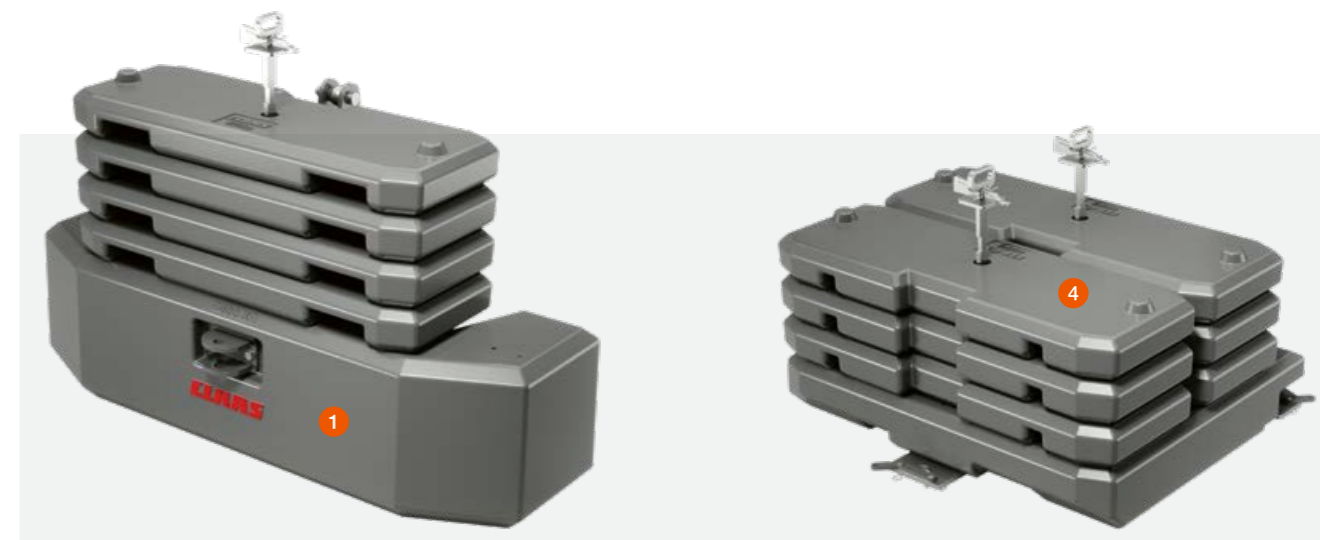
XERION priekšā jūs varat pieliekt 3400 kg smagu balastu. Standarta atsvars sver 1800 kg, un uz tā var likt virsū vēl četras 400 kg plāksnes. Plāksnes ir pieejamas divās versijās: vienas, ko pievieno priekšējai uzkarei, bet otras ir fiksētās un nav noņemamas.

## Aizmugurējais balasts.

XERION aizmugurē var uzstādīt arī 3400 kg smagu balastu. Uz 1000 kg smagās, stacionāri piestiprinātās pamata plāksnes var uzlikt sešas papildu plāksnes, katra no kurām sver 400 kg. Tās ir iespējams ātri pievienot vai noņemt, izmantojot teleskopisko iekrāvēju, riteņiekvāvēju vai frontālo iekrāvēju.

## Trīs balastēšanas veidi.

- 1 Tik, cik nepieciešams, bet pēc iespējas mazāk
- 2 Lauka apstākļos nepieciešamība pēc balasta samazinās, palielinoties braukšanas ātrumam
- 3 Strādājot uz lauka, rīpām vidēji jāizslīd par vairāk nekā 6%, pretējā gadījumā traktors tiek pārāk balastēts



Maināmi priekšpusē uzstādāmi balasti.

Aizmugures balasti līdz 3400 kg.

- 1 Bāzes atsvars priekšējai uzkarei
- 2 Fiksēts bāzes atsvars
- 3 400 kg moduļveida plāksne
- 4 1000 kg pamata plāksne aizmugurē



Maksimālais braukšanas ātrums pie pilnas slodzes	Maksimālā pieļaujamā transportlīdzekļa masa (ieskaitot agregāta slodzi uz dīsteli tonnās)
8 km/h	24 t
10 km/h	22,5 t
12 km/h	18,5 t

Ja strādājat ar pievienotu agregātu, tad pirms tam vajadzētu paredzēt ātrumu, ar kādu strādāsiet. Piemēram, ja balasts ir 8 km/h lielam ātrumam, bet pēc tam 12 km/h, tad mašīnai ir gandrīz 6 t liekā balasta. Tas ietekmēs degvielas patēriņu.

## Katram darbam pareizie atsvari.

- Elastīga balastēšana priekšpusē un aizmugurē līdz 3400 kg
- Atvarus ir viegli pievienot un noņemt
- Visas plāksnes tiek droši nofiskētas, izmantojot ātrdarbīgu mehānismu
- Lietojot atbilstošu balastu, jūs ietaupīsiet degvielu



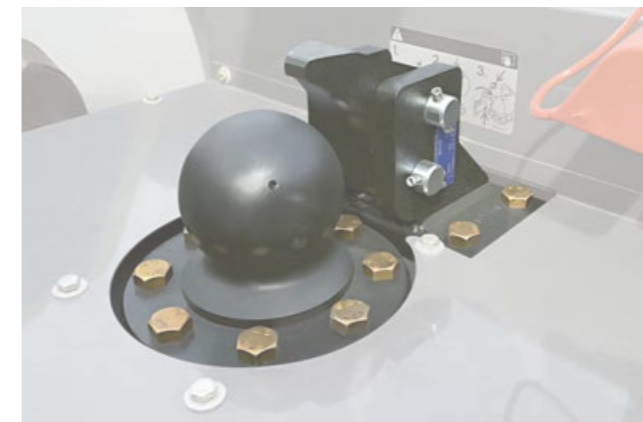
## Sakabes punkti un jūgvārpsta lielām slodzēm.

Lai strādātu ar XERION, jūs varat izvēlēties dažādas sakabināšanas opcijas. S veida izliktais savienojums, dīstele vai piekabes sakabe – visas šīs sistēmas ir paredzētas lielai kravnesībai.

Jūgvārpstu darbinot ar 1000 apgr./min, XERION attīsta savu jaudu pie samazinātiem dzinēja 1730 apgr./min. Pateicoties vienkāršai piedziņas mehānisma struktūrai, liela daļa nominālās jaudas tiek pārnesta uz jūgvārpstas galu. Tas nozīmē, ka jūs varat strādāt ar samazinātu degvielas patēriņu pat tad, ja XERION jums nodrošina pilnu jūgvārpstas jaudu.

### Jūs varat uz to paļauties.

- Visas sakabināšanas sistēmas ir paredzētas lielai kravnesībai
- Izliktā sakabe var uzņemt dīsteles slodzi līdz pat 15 t
- Jūgvārpsta nodrošina pilnu jaudu pat pie samazinātiem dzinēja apgriezieniem
- Jūgvārpstas uzgaļus ir iespējams ātri un viegli nomainīt
- Jūs varat izvēlēties kādu no šīm dīstelēm:
  - ar 40 vai 50 mm diametra bloķēšanas tapu
  - ar 80 mm sakabes lodi
  - ar Piton-Fix sakabi



### Izliktā S veida sakabe.

S veidā izliktā sakabe ar tās 110 mm sakabes lodi paredzēta, lai izturētu dīsteles slodzi līdz 15 t, ko tā vienmērīgi izkliedē pa abiem tiltiem. Šis sakabes tips nodrošina mazāku pagriešanās rādiusu un daudz īsāku kombinācijas garumu nekā, piemēram, traktors ar aizmugurē uzstādītu virvas cisternu.



### Dažādas dīsteles sakabes.

Izmantojot dīsteles sakabes, jūs varat izvēlēties 80 mm sakabes lodi vai 38 un 50 mm diametra tapu. Izmantojot trīs urbumus, jūs varat mainīt stiprinājuma vietas pozīciju. Atkarībā no pielietojuma jūs varat vienmēr ievērot pareizo atstatumu no aizmugurējā tilta.



### Lielas dīsteles slodzes.

XERION tiek galā ar jebkuru uzdevumu. Pateicoties vairākām sakabes opcijām, dīstele var noturēt slodzi, kas ir līdz 5 tonnām.

- D50 tapas (Ø 50 mm)
- D70 tapas (Ø 70 mm)



### Ātri nomaināmi jūgvārpstas uzgaļi.

Jūgvārpstas uzgaļus var ātri un droši nomainīt. Izvēlieties kādu no šiem izmēriem:

- 1 ¼", 6 rievās
- 1 ¾", 20 rievās
- 2 ¼", 22 rievās (Ø 57,7 mm)

Izmantojiet visu tā potenciālu.



Hidrauliskā jauda līdz 442 l/min.

XERION nodrošina pietiekami lielu hidraulisko jaudu lai, piemēram, izklidētu digestātu. Hidrauliskās sistēmas vada ar CMOTION daudzfunkciju vadības sviru. Desmit funkciju taustiņiem jūs varat piešķirt individuālas hidrauliskas funkcijas.

XERION jaunā sūkņa pārnesumkārbā nodrošina vēl lielākas iespējas attiecībā uz hidrauliku. Sūkņa pārnesumkārbai standarta komplektācijā ir uzstādīts hidrauliskais sūknis ar jaudu 197 l/min. Otrs hidrauliskais sūknis (ar slodzes sensoru) nodrošina papildu jaudu 225 l/min, tādējādi apgādājot četrus, piecus vai sešus hidroizvadus. Kā izvēles opcija, protams, joprojām ir pieejama pārbaudītā papildu jaudas piedziņas hidrauliskā sistēma ar atsevišķu kontūru, lai varētu padot jaudu, piemēram, vircas cisternai.

#### Power-Beyond agregāti priekšā un aizmugurē.

Power-Beyond sistēmas savienojumi ar liela diametra līnijām, plakanā blīvējuma hidrauliskiem savienotājiem un hidraulisku atvērto līniju nodrošina lielu eļļas padeves ātrumu ar maziem zudumiem.

XERION priekšpusē ir trīs divpusējas darbības hidroizvadi (maks. divi hidroizvadi, ja ir uzstādīta priekšējā uzkarē). Aizmugurē ir pieejami vēl septiņi divpusējas darbības hidroizvadi. Izmantojot ātrdarbīgos savienotājus, jūs varat tos ātri pievienot un atvienot, neradot eļļas noplūdes.



#### Pietiekams spiediens.

- Trīs hidrauliskās kontūras uzticami un jaudīgi apgādā pievienojamos vai uzkarināmos agregātus
- Priekšā un aizmugurē pieejami līdz pat desmit divpusējas darbības hidroizvadiem
- Jaunā sūkņa pārnesumkārbā, kas uzstādīta uz dzinēja, nodrošina hidraulisko jaudu līdz 442 l/min
- Stabila piespiedu padeves hidrauliskā sistēma pārlicinoši strādā pat pie zemiem dzinēja apgriezieniem
- Power-Beyond sistēmas savienojumi ar liela diametra līnijām nodrošina maksimālu plūsmu
- Ērti vadāma ar daudzfunkciju vadības sviru



## Pietiek jaudas jebkuram darbam.

Pateicoties milzīgajai nepārtrauktajai celtspējai 8,1 t priekšā un 10 t aizmugurē, XERION bez piepūles tiek galā pat ar ļoti smagiem agregātiem.

Ar daudzfunkciju vadības sviru CMOTION jūs varat viegli ar īkšķi vadīt priekšējo un aizmugurējo uzkari, nepārliekot roku. Šis augstais komforta līmenis nozīmē, ka garās darba dienās jūs varat strādāt nenogurstot, turklāt ātri un precīzi.

### Aprīkots, lai varētu veikt jebkuru darbu.

- Nepārtraukta 8,1 t celtspēja priekšpusē un 10 t aizmugurē
- Vibrācijas slāpēšana drošam un ērtam darbam
- Pastiprināta priekšējā uzkare, lai strādātu skābbarības bedrē
- Pagriežamā aizmugurējā uzkare, lai strādātu ar SADDLE TRAC (izvēles opcija)
- Ērta vadība ar CMOTION daudzfunkciju vadības sviru



### 8,1 t celtspēja priekšā.

Stabilā priekšējā uzkare (1) ir pilnīgi integrēta rāmī. Apakšējās atsaites var ērti nolocīt, lai samazinātu traktora garumu.

- Divpusējas darbības cilindrs ar nepārtrauktu celtspēju 8,1 t
- Var ātri un ērti pievienot priekšējos atsvarus



Lietojot TRAC, TRAC VC vai SADDLE TRAC skābbarības tranšējā, jūs varat uzstādīt pastiprinātu priekšējo uzkari (2) un tai pievienot līdz 4 metriem platu buldozera lāpstu. Uzkari no bojājumiem aizsargā bīdes skrūves.



### 13,6 celtspēja aizmugurē.

Aizmugurējā uzkare (3) ir aprīkota ar vibrācijas slāpēšanu un IV N kategorijas āķiem. Augšējā stiprinājuma punktam aizmugurē uz trīspunktu uzkares jūs varat izmantot mehāniski vai hidrauliski darbināmu centrālo atsaiti.

- Divpusējas darbības cilindri ar maksimālo celtspēju 13,6 t (10 t nepārtraukti)
- Ļoti ērti lietojami hidrauliskie sānu stabilizatori
- Mehāniskie sānu stabilizatori vai iekšējais pastiprinājums
- Izturīgi lodveida gali ilgstošam darbam ar to vienu un to pašu agregātu (izvēles opcija)

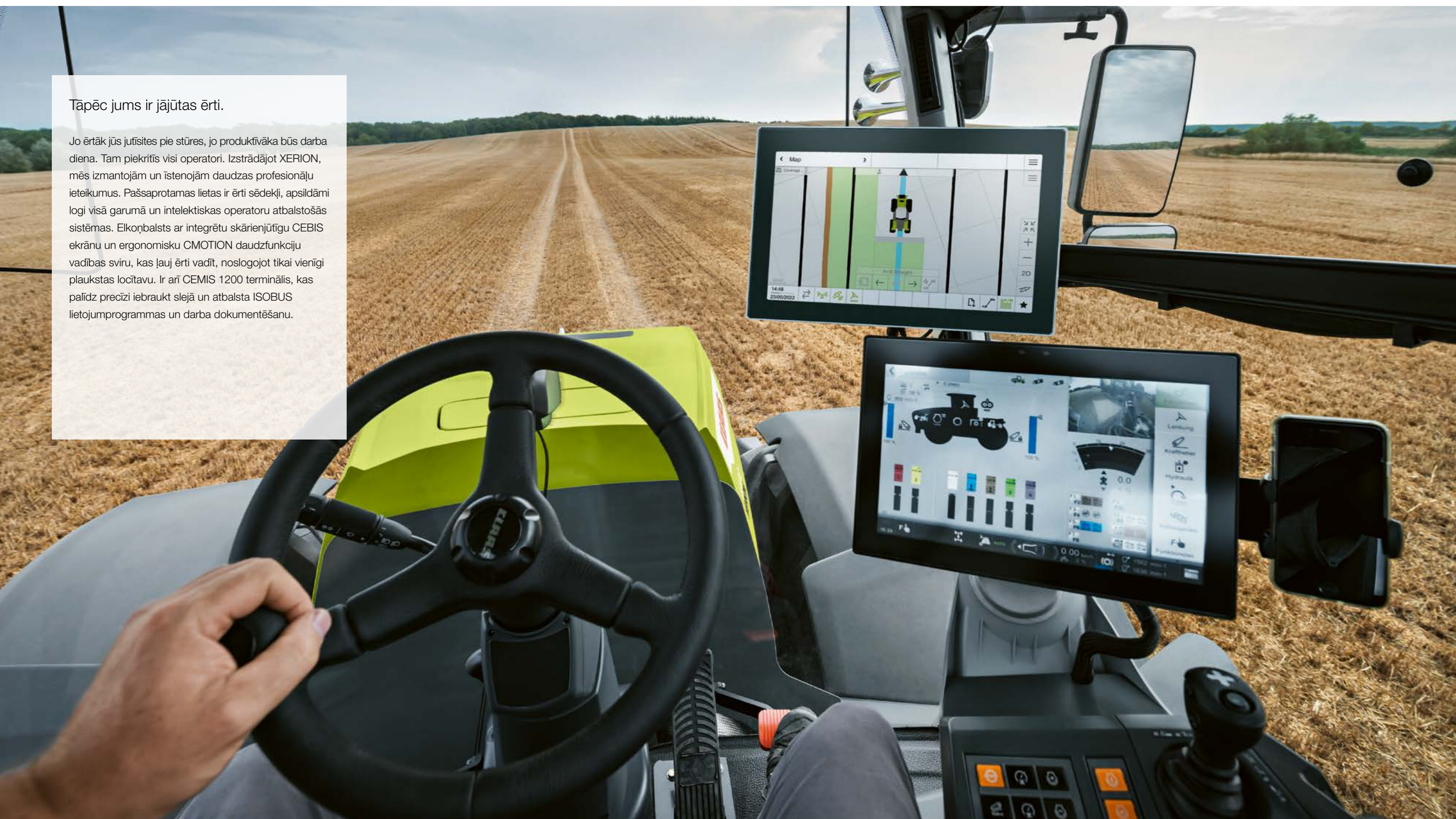
Modelim SADDLE TRAC ir pieejama grozāma aizmugurējā uzkare (4). Tas ļauj izmantot novirzīšanas režīmu, kas ļauj mazāk sablīvēt, piemēram, izkliepjot vircu saudzējošās zālāju platībās.





Tāpēc jums ir jājūtas ērti.

Jo ērtāk jūs jutīsities pie stūres, jo produktīvāka būs darba diena. Tam piekritīs visi operatori. Izstrādājot XERION, mēs izmantojām un īstenojām daudzas profesionālu ieteikumus. Pašsaprotamas lietas ir ērti sēdekļi, apsildāmi logi visā garumā un intelektiskas operatoru atbalstošās sistēmas. Elkoņbalsts ar integrētu skārienjūtīgu CEBIS ekrānu un ergonomisku CMOTION daudzfunkciju vadības sviru, kas ļauj ērti vadīt, noslogojot tikai vienīgi plaukstas locītavu. Ir arī CEMIS 1200 terminālis, kas palīdz precīzi iebraukt slejā un atbalsta ISOBUS lietojumprogrammas un darba dokumentēšanu.





TRAC VC ir ērtākā reversas piedziņas sistēma tirgū. To ir iespējams pagriezt par 180° mazāk nekā 30 sekundēs.



22 darba lukturi ļauj XERION nakti pārvērst dienā. Ir iespējams pasūtīt premium klases LED lukturu komplektu.

## Komfortabla, loģiski izkārtota un klusa.

Mēs esam izstrādājuši XERION kabīni tā, lai nekas nenovērstu jūsu uzmanību. Tajā praktiski nav vibrāciju, ir izcila redzamība visapkārt un patīkami zems trokšņa līmenis. Ar CMOTION daudzfunkciju vadības sviru un elkoņbalstu, kurā ir integrēts CEBIS skārienekrāns, jūs varat intuitīvi vadīt traktor, izmantojot tikai trīs pirkstus. Arī jaunais CEMIS 1200 terminālis ir viegli aizsniadzams.

## XERION komforta kabīne.

- Liela izmēra kabīne
- Lielī, apsildāmi logi un perfekts skats visapkārt
- Izcila skaņas izolācija (tikai 69 dB)
- Intelektiska, daļēji aktīva kabīnes balstiekārta
- Pagriežamā kabīne nodrošina visērtāko atpakaļgaitas sistēmu tirgū (TRAC VC)
- Intuitīva daudzfunkciju CMOTION vadības svira
- 12 collu CEBIS monitors ar skārienekrānu
- CEMIS 1200 terminālis ar intuitīvu lietotāja saskarni
- Trīs virzienos regulējams stūres rats
- Gaisa kondicionēšana un papildu apsilde
- 360 grādu priekšējā stikla tīrītājs

- Žalūzijas pret sauli uz visām četrām pusēm (izvēles opcija)
- Lukturus ieslēdz, pakāpjoties uz kāpšļiem

## Tajā ir viss nepieciešamais, lai atvieglotu jūsu darbu.

- Ērts pagriežams sēdekļis – ādas sēdekļis kā izvēles opcija
- Apsildāmi logi, pa kuriem var labi redzēt jebkādos laika apstākļos
- Elkoņbalsts ar integrētu CEBIS skārienekrānu, lai darbu varētu veikt efektīvi
- Intuitīvs CEMIS 1200 terminālis, kas ļauj precīzi vadīt un dokumentēt

Esam uz klausījuši mūsu operatorus.

Mēs ar saviem klientiem un operatoriem esam strādājuši pie tā, lai lielajiem CLAAS traktoriem sagatavotu īpašu vadības koncepciju. Jaunais, regulējams elkoņbalsts izstrādāts tā, lai operatora roka un plauksta nenogurstu. Loģiski izkārtotie vadības un funkciju taustiņi ir apzīmēti ar pašizskaidrojošiem simboliem.

### Vadīšana ar trim pirkstiem.

Ar daudzfunkciju vadības sviru CMOTION var vadīt sarežģītus procesus, intuitīvi vadot līdz pat četrām funkcijām un to visu darot tikai ar īkšķi, rādītājpirkstu un vidējo pirkstu – lai jūs varētu ērti strādāt, plauksta locītavu brīvi atspiežot uz roku balsta.

### Ar CEBIS viss tiek kontrolēts.

Elkoņbalstā (tam ir regulējams augstums) ir iekļauts 12 collu CEBIS skārienekrāns, ar kura palīdzību var ērti pārslēgties starp galveno izvēlni un apakšizvēlnēm. Visi darbības stāvokļi ir skaidri attēloti, un jūs varat mašīnas iestatījumus mainīt, viecot tikai dažas darbības.



### 1 CEBIS skārienekrāns.

Jūs varat izvēlēties vienu no diviem ekrāna izkārtojumiem (ceļš vai lauks). Katrā ekrānā ir pašizskaidrojoši simboli un krāsu kodi. DIRECT ACCESS funkcija ar mašīnas siluetu nodrošina ātru piekļuvi apakšizvēlnēm. Augstas izšķirtspējas kamera palīdz strādāt ar collas precizitāti.

### 2 CEBIS regulēšanas slēdzis.

Izmantojiet to, lai droši pārvietotos pa CEBIS izvēlni pat strādājot uz paugurainas virsmas. Ar DIRECT ACCESS pogu jūs var uzreiz piekļūt pie pēdējām aktivizētajām traktora funkcijām.

### 3 Loģiski izkārtots vadības panelis.

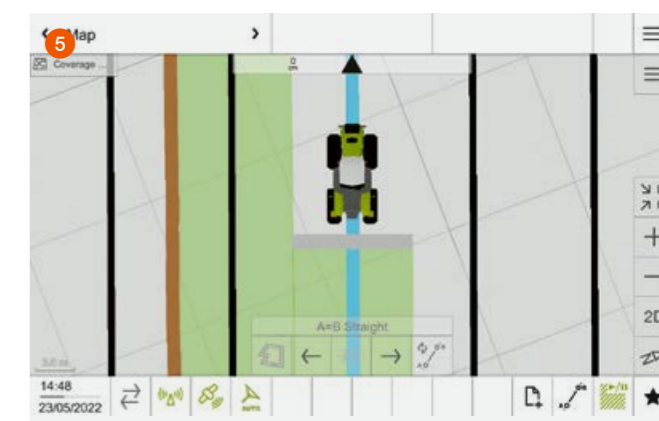
Lai darbinātu pamatfunkcijas, izmantojiet pašizskaidrojošās vadības ierīces. Piemēram, jūs varat ieslēgt vai izslēgt jūgvārpstu vai diferenciāļa bloķēšanu, vadīt uzkari vai iestatīt priekšējo un aizmugurējo uzkari.

### 4 Daudzfunkciju vadības svira CMOTION.

Ergonomiskā CMOTION daudzfunkciju vadības svira atvieglo darbu, ja jāveic sarežģītas darbības pie lauka malas.

### Visas mašīnas funkcijas vienā acu uzmetienā.

- Intuitīva vadības koncepcija efektīvam darbam
- Ātra CEBIS navigācija, izmantojot skārienekrānu vai regulēšanas slēdzi
- CMOTION daudzfunkciju vadības svira, kas ļauj mašīnu vadīt ar trim pirkstiem
- Saprotami izkārtotas vadības ierīces ar pašizskaidrojošiem simboliem
- CEMIS 1200 terminālis efektīvai precīzai lauksaimniecībai



### 5 Intuitīvs CEMIS 1200 terminālis.

CEMIS 1200 terminālis kabīnē sader kā cimds ar roku, turklāt tam ir tāda pati intuitīvā vadības loģika kā CEBIS, tāpēc jūs to ātri apgūsit.

Jūs varat izmantot šo sistēmu visās CLAAS mašīnās, kurās ir GPS PILOT CEMIS 1200, kā arī ātri pārvietot termināli un uztvērēju no vienas mašīnas uz citu.

- Intuitīvs lietotāja interfeiss, lai to varētu ērti lietot gan dienā, gan naktī
- Ātra piekļuve visām galvenajām funkcijām
- Brīvi konfigurējamas darba zonas, lai varētu personalizēt vadību
- Jaunu funkciju aktivizēšana ir vienkārša, un ļauj elastīgi reaģēt uz mainīgajām prasībām
- Jaunu licenču pārsūtīšana tiešsaistē vai aktivizēšana tieši terminālī
- Automātiska sekciju vadība ar ISOBUS TC Section Control, kas ļauj strādāt precīzi un mierīgi
- Precīzā lauksaimniecība un dokumentēšana ar ISOBUS TC-GEO un VRA.
- Ātra visu pasūtījuma datu pārsūtīšana, izmantojot mobilā tālruņa savienojumu

## Digitalizācija ir neaizstājama.

Ir trīs iemesli, kāpēc mēs digitalizējam mūsu mašīnas: pirmkārt, mēs vēlamies palīdzēt jūsu operatoriem strādāt drošāk; otrkārt, padarīt ražas novākšanu raitāku un, treškārt, samazināt izmaksas. Piemēram, izmantojot operatoru atbalstošās sistēmas vai stūrēšanas sistēmas, kurām ir centimetra precizitāte. Un izmantojot datu pārvaldību, kas saprātīgā veidā savienos sistēmas, iekārtas un darba procesus.



## Laukmaļu secību programma CLAAS SEQUENCE MANAGEMENT (CSM).

CSM laukmaļu programma atslogo operatora darbu, kad ir jāapgriežas. Visas iepriekš ierakstītās funkcijas ir iespējams iedarbināt, vienkārši nospiežot taustiņu.

Iespējamās šādas funkciju kombinācijas jebkādā kārtībā:

- Hidrauliskie izvadi ar laika un plūsmas vadību
- Četru riteņu piedziņa, diferenciāļa bloķētājs un priekšējā tilta piekare
- Priekšējā un aizmugurējā uzskare
- Kruīza kontrole
- Priekšējā un aizmugurējā jūgvārpsta
- Dzinēja ātrumu atmiņa



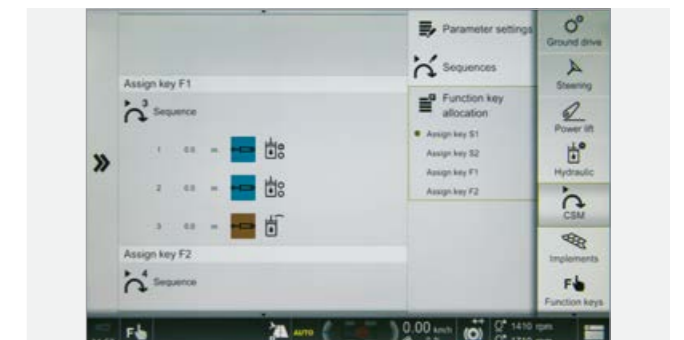
Ar CEBIS	
Saglabājamo secību skaits	Četri vienam agregātam, līdz 20 agregātiem
Secību aktivizēšana	CMOTION un F taustiņi
Secību displejs	Uz CEBIS displeja
Ierakstīšanas režīms	Saistīts ar laiku vai distanci
Rediģēšanas funkcija	Nākamās secības aktivizēšana ar CEBIS



Aktivizējiet secību, izmantojot F taustiņus uz CMOTION vadības sviras.

### Viegla apgriešanās lauka malā.

- CSM automatizē apgriešanās manevrus
- Jūs varat ierakstīt, mainīt, optimizēt un automātiski palaist līdz pat četrām secībām



### Vienkārši ierakstīt un braukt.

Secības var saglabāt vai nu pēc distances, vai – pēc laika. Saglabāšanas laikā operators, izmantojot saprotamus simbolus, var ar CEBIS soli pa solim sekot tam, kā tiek veidota secība. Reģistrējot (ierakstot) secību, to ir iespējams apturēt vai atsākt no jauna, vienkārši nospiežot taustiņu.

### Nepārtraukta optimizācija ar CEBIS.

Saglabātās secības var vēlāk mainīt un optimizēt ar CEBIS. Var pievienot un noņemt vai mainīt soļus, mainīt un koriģēt atsevišķas detaļas, ļaujot pielāgot laiku, distanci un plūsmas apjomus atbilstoši pašreizējiem apstākļiem. Secību, ko ieraksta pirmo reizi, var darba laikā izstrādāt līdz niansei.

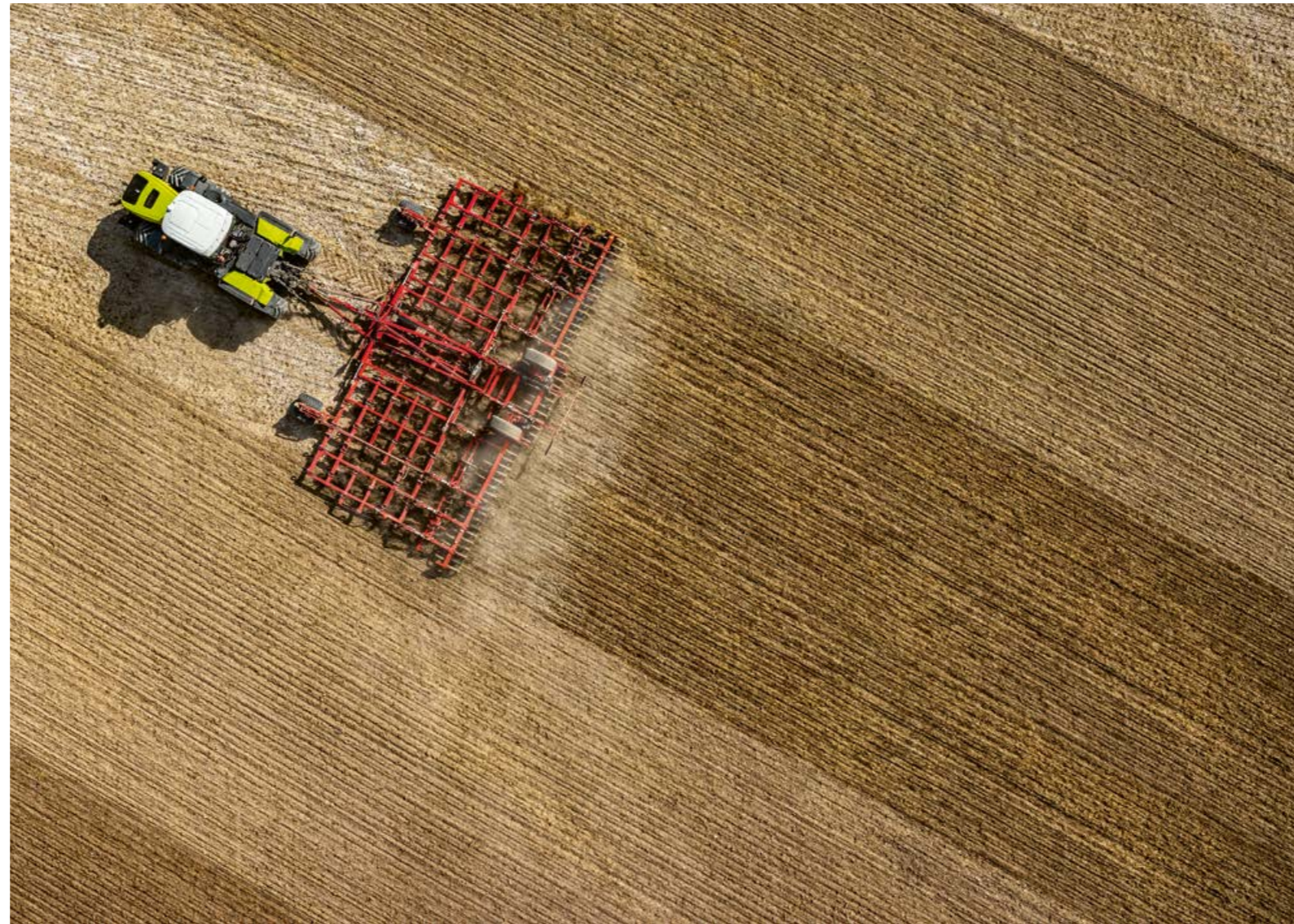
# Vienmēr pa pareizo sleju. CLAAS stūrēšanas sistēma.

## CLAAS stūrēšanas sistēma ceļ darba kvalitāti.

CLAAS stūrēšanas sistēma atvieglo operatora darbu. Tās jau savlaicīgi parāda, kurā virzienā jābrauc, vai arī automātiski stūrē traktoru pa vislabāko iespējamo ceļu. Pētījumi liecina, ka mūsdienīga paralēlās vadības sistēma (jeb iebrukšana paralēlās slejās) ļauj izvairīties no kļūdām un pārklāšanās, tādējādi ietaupot līdz pat 7% degvielas, mašīnu, mēslojuma un augu aizsardzības līdzekļu.

### GPS PILOTS ar augstu stūrēšanas precizitāti.

Ar satelītiem kontrolētā automātiskā stūrēšanas sistēma, ko nodrošina CLAAS, ir jau iebūvēta mašīnā. Tā atvieglo jebkuru darbu, kur nepieciešama augsta līmeņa atkārtojamības precizitāte. GPS PILOT ieslēdz ar daudzfunkciju sviru. Sistēma aktīvi vada stūrēšanas sistēmas hidrauliku un precīzi vada jūs pa lauku pie jebkura ātruma un visos gaismas apstākļiem. Tā darbojas naktī vai sliktas redzamības apstākļos tikpat precīzi kā dienā. Jūs saņemat koriģējošos signālus ar to precizitātes līmeni, kāda jums nepieciešama.



### Elastīga funkcionalitāte.

Sistēmas funkcijas var viegli pielāgot mainīgajām vajadzībām. Attiecīgo licenci vai aktivizāciju ir iespējams tiešsaistē uzreiz pārsūtīt uz jūsu termināli. Piemēram, izmantojot CEMIS 1200, jūs varat ar ISOBUS TC Section Control palīdzību automātiski ieslēgt vai izslēgt sekcijas vai arī, izmantojot ISOBUS TC-GEO un VRA (Mainīgā daudzuma pielietošanas sistēmu), veikt konkrētas vietas apstrādi. Jūs varat izvēlēties, lai CEMIS 1200 galvenajā ekrānā vai kādā no trim mazajiem ekrāniem tiktu attēlots ISO UT agregāts.

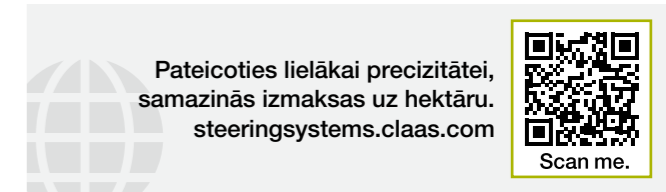
### CEMIS 1200 terminālis ar intuitīvu vadību.

Jaunais ISOBUS CEMIS 1200<sup>1</sup> terminālis nodrošina uzticamu atbalstu, kad runa ir par tādiem precīzās lauksaimniecības pielietojumiem kā automātiskā stūrēšana, konkrētas vietas apstrāde un precīza darba dokumentācija. Tā dizains, grafika un darbība ir balstīta uz CEBIS, tāpēc jūs ātri iepazīsieties ar šo sistēmu.

- Augstas izšķirtspējas 12 collu ekrānā tiek parādīta visa svarīgākā informācija.
- Darba zonas un skati ir brīvi konfigurējami
- QUICK ACCESS nodrošina ātru un tiešu piekļu galvenajām funkcionālajām zonām un izvēlnēm

### Elastīgas korekcijas signālu opcijas.

Mēs esam izstrādājuši savu produktu līniju tā, lai jūs jebkurā brīdī varētu viegli tās atjaunināt vai paplašināt. Tas attiecas gan uz termināļu tehnoloģiju, gan uz visu galveno korekcijas signālu izmantošanu. Šobrīd mēs varam strādāt ar visām pieejamajām satelītu sistēmām – GPS, GLONASS, BEIDOU un Galileo.



Pateicoties lielākai precizitātei, samazinās izmaksas uz hektāru.  
[steeringsystems.claas.com](http://steeringsystems.claas.com)



### RTK NET (precizitāte ± 2-3 cm)

- Korekcijas signāls caur mobilo tīklu
- Neierobežots darbības rādiuss

### RTK FARM BASE LINK (precizitāte ± 2-3 cm)

- Bāzes stacija
- Stacijas dati, kas tiek pārraidīti, izmantojot mobilo sakaru tīklu (NTRIP)
- Darbības rādiuss 30 km

### RTK FARM BASE (precizitāte ± 2-3 cm)

- Bāzes stacija ar digitāliem un analogiem sakariem
- Uztveršanas rādiuss līdz 15 km

### SATCOR ar Trimble RTX

- Koriģējošais satelītu signāls no CLAAS
- Pārklājums gandrīz visā pasaulē

#### SATCOR 15 ar Trimble RTX (precizitāte ± 15 cm)

- Uzlabota precizitāte
- Ātra signāla pieejamība
- Labs signāls, kas piemērots daudziem darbiem, sākot ar augsnes apstrādi līdz ražas novākšanai

#### SATCOR 15 ar Trimble RTX (precizitāte ± 3 cm)

- Ideāls risinājums vietās, kur RTK un mobilo sakaru pārklājums ir apgrūtināts
- Ilgāks inicializācijas periods nekā SATCOR 15, toties precīzāks

#### SATCOR 3 FAST ar Trimble RTX

- Iniciēšanas laiks ir īsāks par 2 minūtēm
- Reāla alternatīva RTK korekcijas signāliem
- Darbības pārklājums Eiropā un ASV

### EGNOS (precizitāte ± 30 cm)

- Par licenci nav jāmaksā
- Bāzes precizitāte

<sup>1</sup> Nav pieejams SADDLE TRAC.

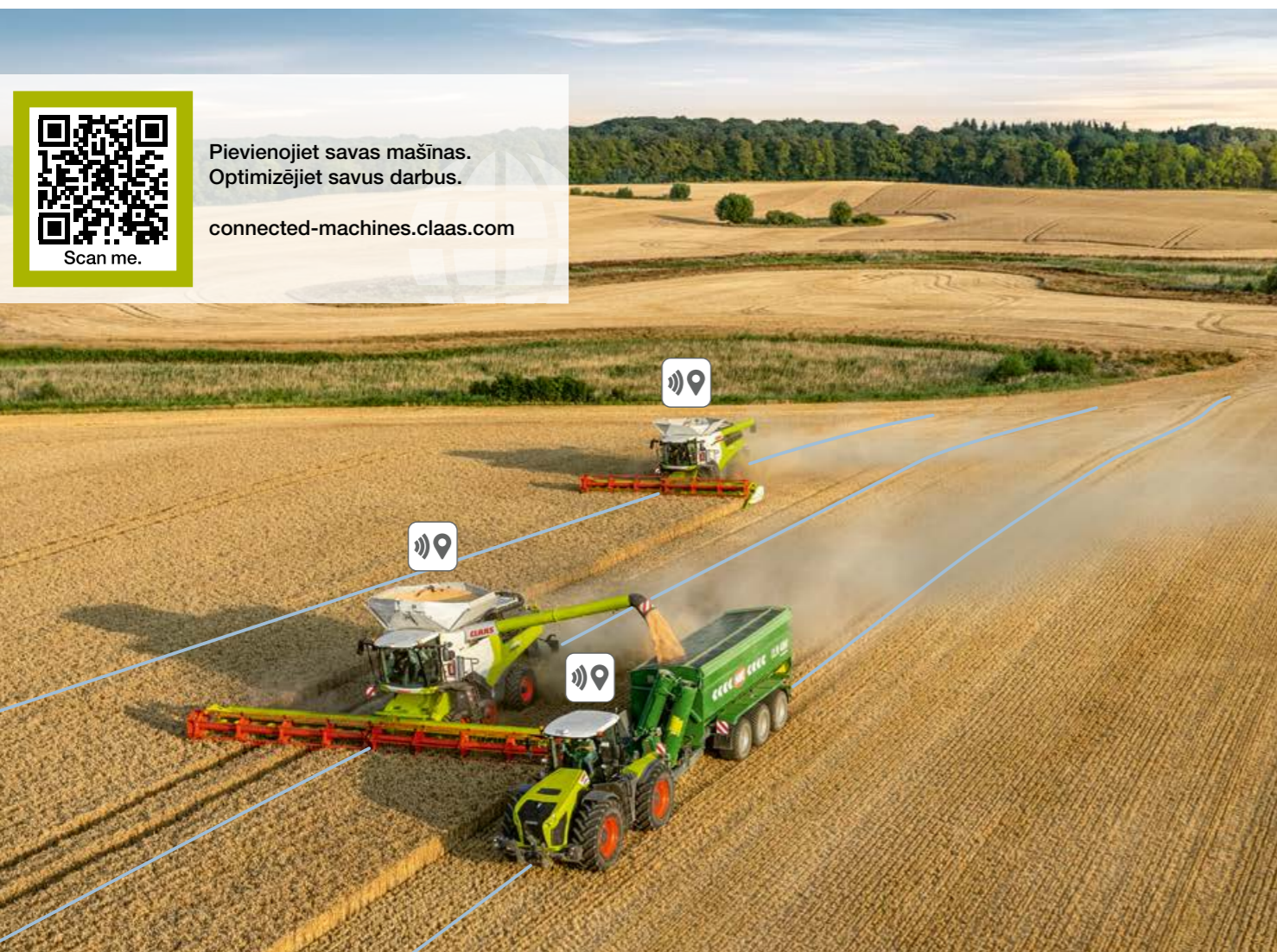
# Tīklā sasaistīts XERION ir produktīvāks.

## Digitalizācija atmaksājas.

Digitalizācija ir svarīgs faktors, lai varētu paaugstināt produktivitāti un efektivitāti. Datus, kas iegūti dažādās vietās, var apkopot un novērtēt centralizēti. Tas ietaupa jūsu resursus un uzlabo darba procesus.

Lai XERION un jūsu mašīnas, neatkarīgi no to ražotāja, būtu vēl labāk izmantojamas, CLAAS piedāvā virkni moduļu, kas ļauj savstarpēji sasaistīt tīklā sistēmas, tehnoloģijas un darba procesus. Intelektiska digitalizācija, kas atbilst jūsu saimniecības prasībām, var ievērojami atvieglot jūsu darbu.

- Mašīnas datu un pasūtījumu datu ātra pārsūtīšana
- Efektīva mašīnu un tehniskā parka pārvaldība
- Darba procesu intensīva analīze un to optimizēšana
- Viegli analizējiet laukus un precīzi kartējiet ražu
- Saimniecības datu izmantošana un pārvaldīšana, izmantojot intelektisku saimniecības pārvaldības programmatūru
- Bez problēmām pārsūtiet datus no dažādu ražotāju produktiem uz TELEMATICS
- Ietaupiet laiku uz apkopi un servisu, izmantojot attālināto diagnostiku



## TELEMATICS reģistrē jūsu panākumus.

Pateicoties TELEMATICS, jūs varat datus par sava traktora darbu un tā veikspēju ielādēt un dokumentēt. Izmantojot mobilo sakaru tīklu, visi dati tiek no mašīnas pārsūtīti uz serveri, kur tie tiek apstrādāti un saglabāti. Jūs varat piekļūt saviem datiem tiešsaistē reālā laikā vai arī, izmantojot tīmekļa portālu vai TELEMATICS aplikāciju, tos apskatīt vēlāk. Tīklā sasaistes dokumentācijas licence (Connected Documentation licence) visus datus, kas attiecas uz konkrētu lauku, sasaista kopā. Savāktos datus ir iespējams arī pārsūtīt uz jebkuru pašreizējo saimniecības pārvaldības programmatūru.

## CLAAS API savieno jūsu biroju ar tehnikas parku.

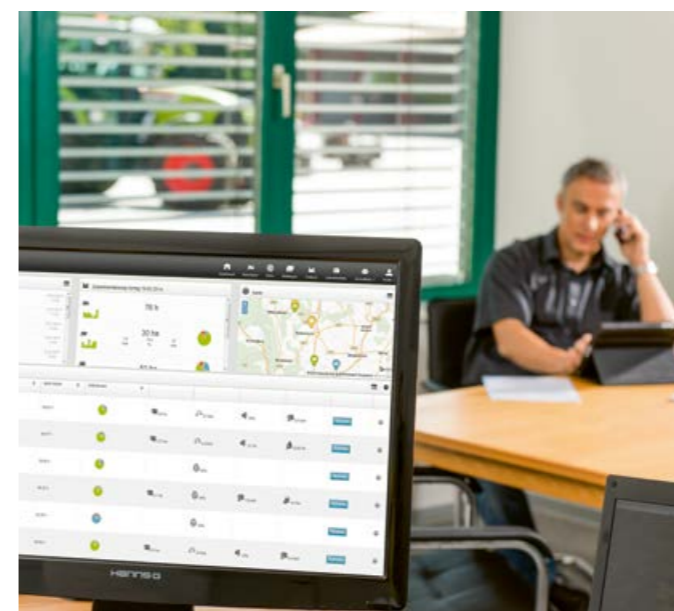
Izmantojot DataConnect funkciju, CLAAS, 365FarmNet, John Deere, Case, Steyr un New Holland ir izveidojuši tiešu, nozares mērogā atvērtu no mākoņa uz mākonī risinājumu, kas aptver vairākus ražotājus. Tas ļauj kontrolēt un uzraudzīt visu tehnikas parku CLAAS TELEMATICS portālā. Tādā veidā var droši, ērti un pilnībā automātiski apmainīties ar visiem attiecīgajiem datiem. Abas sistēmas ir daļa no CLAAS TELEMATICS.

## Remote Service jums neko nemaksā.

CLAAS Remote Service ir svarīgs mašīnu tīklā sasaistes elements. Tas ievērojami vienkāršo apkopi un servisa pakalpojumu sniegšanu. Mašīna informē servisa partneri par to, ka ir nepieciešama apkope, vai arī, ja rodas kāda kļūme, nekavējoties nosūta paziņojumu. Servisa partnerim ir pieejami attiecīgajiem datiem, un viņš var abos šajos gadījumos optimāli sagatavoties. Remote Service izmaksas sedz CLAAS. Serviss tiek nodrošināts pirmos piecus gadus. Viss, kas jums jāizdara, ir jādod sava piekrišana.

## JAUNUMS: CEMIS 1200 pārvalda jūsu darba uzdevumus.

Izmantojot CEMIS 1200 un aktīvu Connected Documentation licenci, jūs varat tiešsaistē ar pāris klikšķiem piekļūt savam darba uzdevumu pārvaldītājam. Saplānojat savus darbus saimniecības pārvaldības programmatūrā un caur TELEMATICS pārsūtiet tos uz mašīnu. Operators redz visus darba uzdevumus un, tos pabeidzot, viņš var tos ātri un ērti nosūtīt atpakaļ uz biroju. Izmantojot ISOBUS TC-GEO, jūs varat ērti dokumentēt ģeogrāfiski piesaistītos datus, piemēram, pielietošanas daudzumus. VRA (Mainīgā daudzuma pielietošana) ir modelis, kas nepieciešams konkrētās vietas apstrādei.



## Digitalizācija dod biznesam jaunu elpu.

- Izmantojot TELEMATICS, jūs pārsūtāt datus no mašīnas tieši uz mākonī
- Ar CEMIS 1200 jūs sagatavojat un pārvaldāt visus darba uzdevumus turpat mašīnā uz vietas
- DataConnect ļauj apstrādāt datus no jūsu mašīnām neatkarīgi no ražotāja
- Remote Service vienkāršo apkopi un servisa pakalpojumu sniegšanu



### Vienlaidu dzinēja pārsegs.

Vienlaidu pārsegs nodrošina ātru piekļuvi visiem apkopes punktiem. Četri viegli noņemami sānu paneļi nodrošina papildu piekļuvi.

### Ērta piekļuve.

Dzinēja eļļas filtrs ir ielikts rāmī, lai tam būtu viegli piekļūt. Dzesēšanas šķidrums tvertnei jūs varat piekļūt tad, kad dzinēja pārsegs ir aizvērts. Akumulatori ir droši uzstādīti priekšpusē.

### Divkārošojiet apkopes intervālu.

Mēs esam pacēluši latiņu: lai apkoptu dzinēju, XERION ir jāved uz servisu tikai ik pēc 1000 stundām. Apkopes intervāla dubultošana nodrošina ievērojamu izmaksu ietaupījumu.

### XERION ir ekonomisks.

Mašīnai ir viss iespējams, lai samazinātu dīkstāves. Dzinējam jāveic apkope tikai ik pēc 1000 stundām. Un CEBIS jums paziņos, kad tas ir jādara.

### Vienkārša radiatora tīrīšana.

Kad pienācis laiks apkopei, to var paveikt ātri un bez liekas piepūles. Dzinēja eļļas filtram un kabīnes filtram var ērti piekļūt. Radiatora bloku operators var viegli atvērt un to iztīrīt pēc vajadzības.

Turklāt, nospiežot tikai vienu taustiņu, operators var no kabīnes mainīt ventilatora virzienu, lai dažādu sekunžu laikā no radiatoriem aizpūstu putekļus un netīrumus.

### Attīriet dzinējā ieplūstošā gaisa sistēmu.

XERION traktoram ir efektīva sistēma, kas attīra dzinējā ieplūstošo gaisu. Cikloni atdala rupjās daļiņas, ko pēc tam likvidē izplūdes sistēma. PowerCore® dzinēja gaisa ieplūdes filtrs ir ārkārtīgi izturīgs, un tam ir augsta filtrācijas veiktspēja.

### Apkope nozīmē saglabāt vērtību.

- 1000 stundu apkopes intervāls dzinējam
- Vienlaidu pārsegs, lai varētu ātri piekļūt visiem apkopes punktiem
- Dzesēšanas šķidrums tvertnei var piekļūt, kad pārsegs ir aizvērts.
- PowerCore® filtrs, kas attīra dzinējā ieplūstošo gaisu
- Akumulators ir droši aizsargāts

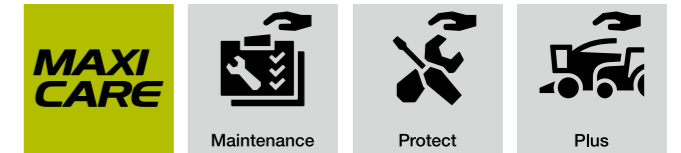


Lai jūs atbalstītu visu laiku.  
CLAAS Service & Parts.



CLAAS Service & Parts  
cauru diennakti.  
service.claas.com

Scan me.



#### Nodrošiniet savas mašīnas uzticamību.

Palieliniet ekspluatācijas uzticamību, samaziniet remonta un salūšanas risku. MAXI CARE piedāvā jums paredzamas izmaksas. Sastādiet pats savu individuālo servisa pakotni atbilstoši jūsu prasībām.

#### Remote Service.

Pateicoties Remote Service pakalpojumam, attiecīgie dati no mašīnām, kas aprīkotas ar telemātiku, ir pieejami jūsu servisa partnerim. Tas būtiski atvieglo attālinātās diagnostikas procesu un attālinātā atbalsta sniegšanu. Servisa pakalpojumu var veikt efektīvāk, turklāt tiek palielināts mašīnas gatavības līmenis darbam. Remote Service pakalpojums tiek bez maksas nodrošināts piecus gadus. Vienīgais, kas jums būtu jādara, ir jādod sava piekrišana.



#### Atbilst tieši jūsu mašīnai.

Precīzi izgatavotas detaļas, augstas kvalitātes materiāli un nodēriģi piederumi. Mēs piegādāsim pareizo detaļu no mūsu visaptverošā produktu klāsta, lai jūsu mašīna būtu simtprocentīgi droši ekspluatējama.



#### Jūsu saimniecībai: CLAAS FARM PARTS.

CLAAS FARM PARTS piedāvā vienu no visaptverošākiem dažādu zīmolu rezerves daļu un piederumu klāstiem visiem lauksaimniecības darbiem, kādi vien ir jūsu saimniecībā.



#### Piegāde visā pasaulē.

CLAAS rezerves daļu loģistikas centrā Hammā, Vācijā atrodas gandrīz 200 000 dažādu rezerves daļu, un tās noliktavas platība pārsniedz 183 000 m<sup>2</sup>. Šī centrālā rezerves daļu noliktava ātri un uzticami nogādā ORIGINAL rezerves daļas uz jebkuru vietu pasaulē.



#### Jūsu vietējais CLAAS tirdzniecības pārstāvis.

Lai kur jūs arī atrastos, jūs varat uz mums paļauties – mēs vienmēr jums sniegsim nepieciešamo servisu un nodrošināsim saziņu ar kontaktpersonām. CLAAS tirdzniecības partneri reģionā, kurā jūs atrodaties, ir pieejami cauru diennakti, lai jums palīdzētu. Ar ziņāšanām, pieredzi, apņemšanos un ar pašu labāko tehnisko aprīkojumu. Lai ko tas prasītu.

# Jaunais XERION: veidots, lai atstātu iespaidu.



## Jaunā paaudze.

- Lielāka veiktspēja: sākuma līmeņa XERION 4200 tagad nodrošina 462 ZS, bet XERION 5000 jauda ir 530 ZS
- Vairāk ērtību: CEBIS skārienkrāns ir iebūvēts īpaši izstrādātajā elkoņbalstā
- Vairāk laika darbam uz lauka: jaunais 1000 stundu apkopes intervāls ļauj ietaupīt līdz pat 38% apkopes izmaksu
- Lielāka precizitāte: CEMIS 1200 terminālis efektīvai precīzai lauksaimniecībai

## Praksē pārbaudīta koncepcija.

- Četri vienāda izmēra riteņi vai dubulti riteņi pārvērs dzinēja jaudu vilces jaudā
- Pilna rāmja konstrukcija ļauj pārvadāt milzīgas kravas – līdz pat 15 t uz katras tilta ass pie ātruma 50 km/h
- Divi stūrējošie tilti nodrošina piecus stūrēšanas režīmus dažādiem pielietojumiem
- CMATIC pastāvīgi mainīgā transmisija palīdz ietaupīt degvielu

## Spēcīga piedziņa.

- Jaudīgi sešu cilindru dzinēji ir kombinēti ar vienkāršu piedziņas mehānismu
- Pilns griezes moments no 1000 apgr./min
- Tukšgaitas ātruma samazināšana stāvēšanas pozīcijā līdz 730 apgr./min
- Intensīvai augsnes apstrādei nepieciešami ne vairāk kā 1700 apgr./min
- Visiem dzinējiem ir SCR tehnoloģija, kvēpu filtri un dīzeļdegvielas oksidācijas katalizators saskaņā ar V posmu

## Nepārspēts komforts.

- Plašā kabīne nodrošina izcilu redzamību un skaņas necaurlaidību
- Pagriežamā kabīne, kas ir TRAC VC modelī, ir visērtākā atpakaļgaitas sistēma tirgū
- Daudzfunkciju vadības svira CMOTION un CEBIS 12 collu skārienkrāns paredzēts intuitīvai vadībai
- GPS stūrēšanas sistēma un CLAAS satelīta korekcijas signāls SATCOR atvieglo operatora darbu

XERION		5000 TRAC / TRAC VC	4500 TRAC / TRAC VC	4200 TRAC / TRAC VC / SADDLE TRAC
<b>Dzinējs</b>				
Ražotājs		Mercedes-Benz	Mercedes-Benz	Mercedes-Benz
Cilindru skaits		6	6	6
Tilpums	cm³	12800	12800	10700
Dzinēja nominālie apgriezieni	apgr./min	1900	1900	1900
Mazāki dzinēja tukšgaitas apgriezieni (pārnesums neitrālā stāvoklī)	apgr./min	730	730	730
Augšējie dzinēja tukšgaitas apgriezieni	apgr./min	1920	1920	1920
Jauda pie nomināliem apgriezieniem (ECE R 120) <sup>1</sup>	kW/ZS	374/509	353/480	337/458
Maksimālā jauda (ECE R 120) <sup>1</sup>	kW/ZS	390/530	360/490	340/462
Maks. griezes moments (ECE R 120) <sup>1</sup>	Nm	2600	2400	2200
Degvielas tvertne	l	740	740	740
Papildu tvertne (190 l)		●	●	○
Karbamīda tvertne	l	88	88	88

<b>Elektriskā sistēma</b>				
Mainstrāvas ģenerators	A/V	100 A / 24 V + 240 A / 12 V	100 A / 24 V + 240 A / 12 V	100 A / 24 V + 240 A / 12 V
Akumulatori	Ah/V	4 x 75 Ah, kopā 150/24, 150/12	4 x 75 Ah, kopā 150/24, 150/12	4 x 75 Ah, kopā 150/24, 150/12

<b>CMATIC transmisija</b>				
Transmisijas tips		CMATIC	CMATIC	CMATIC
Transmisijas tips		Hidrostatiski mehāniska, dalītas jaudas		
Jauda		Visu riteņu piedziņa, pastāvīgi	Visu riteņu piedziņa, pastāvīgi	Visu riteņu piedziņa, pastāvīgi
Maks. ātrums	km/h	50/40	50/40	50/40
Starpasu diferenciālis		Eccom 5.5: fiksēts (bez starpasu diferenciāļa)		
Jūgvārpstas režīms	apgr./min	1000	1000	1000
Automātiska jūgvārpstas iesl. / izsl.		●	●	●

<b>Stūrējošie tilti ar piedziņu</b>				
Diferenciāla bloķētāji		100% bloķējams, elektrohidrauliska aktivizēšana, lameles tipa konstrukcija, ar automātisku funkciju		

<b>Bremzes</b>				
Darba bremze		Hidrauliski darbināmas slapjās daudzdisku bremzes, jaudas pastiprinātas palīgbremzes, iedarbojas uz visiem riteņiem		
Stāvbremze		Elektrohidrauliski atslēdzama atspēru bremze		

<b>Hidrauliskā sistēma</b>				
Hidraulikas tvertnes maks. tilpums	l	120	120	120
Darbam izmantojamais pieļaujamais tilpums	l	80	80	80

<b>Galvenais kontūrs (uzkare, ārējie hidroizvadi)</b>				
Maks. darba spiediens	Mpa (bar)	20 (200)	20 (200)	20 (200)
Maks. plūsmas ātrums	l/min	197	197	197
Hidroizvadu skaits		Maks. 7 aizmugurē, maks. 3 priekšā	Maks. 7 aizmugurē, maks. 3 priekšā	Maks. 7 aizmugurē, maks. 3 priekšā
Maks. plūsmas ātrums vienam hidroizvadam	l/min	105	105	105
Maks. hidrauliskā jauda, kopā	kW	58	58	58

<b>Jaudas hidraulika (izvēles opcija)</b>				
Darba spiediens	Mpa (bar)	26 (260)	26 (260)	26 (260)
Maks. plūsmas ātrums	l/min	250 pie 1650 apgr./min	250 pie 1650 apgr./min	250 pie 1650 apgr./min
				SADDLE TRAC: 250 pie 1480 apgr./min
Maks. hidrauliskā jauda, kopā	kW	90	90	90

<b>Ārējā hidrauliskā sistēma (izvēles opcija)</b>				
Darba spiediens	Mpa (bar)	20 (200)	20 (200)	20 (200)
Maks. plūsmas ātrums	l/min	80	80	80

XERION		5000 TRAC / TRAC VC	4500 TRAC / TRAC VC	4200 TRAC / TRAC VC / SADDLE TRAC
<b>Sakabes</b>				
Automātiska sakabe, D38 tapa, sfēriska	maks. kg	Noslodze uz disteli 2500	Noslodze uz disteli 2500	Noslodze uz disteli 2500
Sakabe ar sakabes lodī, lodes sistēma 80				
līdz 40 km/h	maks. kg	Noslodze uz disteli 3000	Noslodze uz disteli 3000	Noslodze uz disteli 3000
līdz 50 km/h	maks. kg	Noslodze uz disteli 2000	Noslodze uz disteli 2000	Noslodze uz disteli 2000
D40, D50 maināma distele	maks. kg	Noslodze uz disteli 3000	Noslodze uz disteli 3000	Noslodze uz disteli 3000
Disteles lodes sistēma	maks. kg	Noslodze uz disteli 4000	Noslodze uz disteli 4000	Noslodze uz disteli 4000
Sakabes lode "S" veida sakabei	maks. kg	Noslodze uz disteli 15000	Noslodze uz disteli 15000	Noslodze uz disteli 15000
Piton Fix	maks. kg	Noslodze uz disteli 4000	Noslodze uz disteli 4000	Noslodze uz disteli 4000

<b>Priekšas uzcare</b>				
Kategorija	Mpa (bar)	III N, divpusējas darbības	III N, divpusējas darbības	III N, divpusējas darbības
Ilgstoša celtspēja	kg	8100	8100	8100
Maks. celtspēja	kg	8400	8400	8400
Maks. ceļšanas diapazons	mm	905	905	905
Pārslēgšanas funkcija		Celt, nolaist (spiest)	Celt, nolaist (spiest)	Celt, nolaist (spiest)
Vadības funkcija		Pozīcijas vadība, vibrāciju slāpēšana	Pozīcijas vadība, vibrāciju slāpēšana	Pozīcijas vadība, vibrāciju slāpēšana

<b>Aizmugurējā uzcare</b>				
Kategorija		IV N, divpusējas darbības	IV N, divpusējas darbības	IV N, divpusējas darbības
Ilgstoša celtspēja / maks. celtspēja / maks. ceļšanas diapazons	kN / kN / mm	100 / 136 / 763	100 / 136 / 763	100 / 136 / 763
Pārslēgšanas funkcija		Celt, nolaist (spiest)	Celt, nolaist (spiest)	Celt, nolaist (spiest)
Vadības funkcija		Pozīcijas vadība / vilces pretestība, vibrāciju slāpēšana	Pozīcijas vadība / vilces pretestība, vibrāciju slāpēšana	Pozīcijas vadība / vilces pretestība, vibrāciju slāpēšana

<b>TRAC un TRAC VC gabarīti un svars</b>				
Kopējais garums, ieskaitot uzkares (priekšā ievilkta, aizmugurē horizontāli)	mm	7163	7163	7163
Kopējais augstums, atkarībā no riepām	mm	3791 līdz 3941	3791 līdz 3941	3791 līdz 3941
Riteņu garenbāze	mm	3600	3600	3600
Klīrenss, atkarībā no aprīkojuma	mm	no 375 līdz 525	no 375 līdz 525	no 375 līdz 525
Mazākais apgriešanās aplis	m	15	15	15
TRAC masa (ar riepām, pilnu tvertni un standarta aprīkojumu)	kg	16300	16300	16000

<b>SADDLE TRAC gabarīti un svars</b>				
Kopējais garums, ieskaitot uzkares (priekšā ievilkta, aizmugurē horizontāli)	mm	7884	7884	7884
Kopējais augstums, atkarībā no riepām	mm	3900	3900	3900
Riteņu garenbāze	mm	3600	3600	3600
Klīrenss, atkarībā no aprīkojuma	mm	–	–	no 375 līdz 525
Mazākais apgriešanās aplis	m	–	–	15
SADDLE TRAC masa (ar riepām, pilnu tvertni un standarta aprīkojumu)	kg	–	–	15600

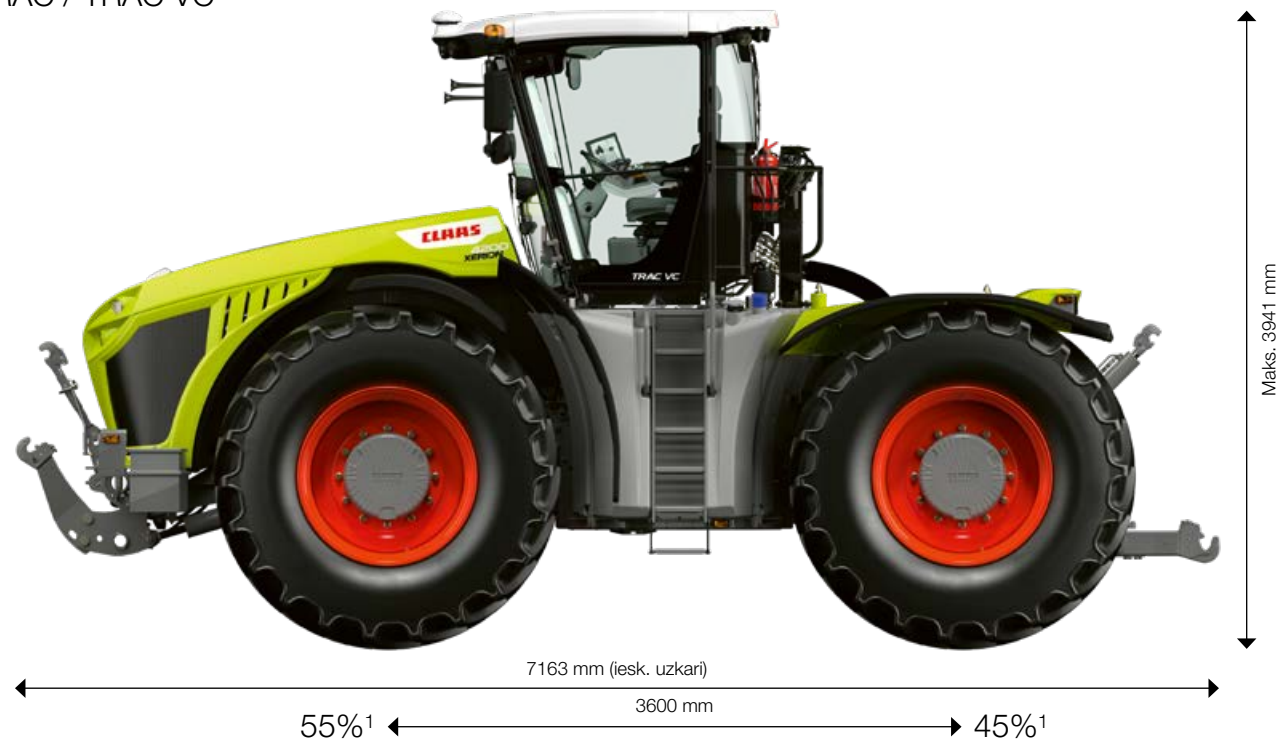
CLAAS pastāvīgi cenšas pielāgot savus izstrādājumus atbilstoši pasaules prakses prasībām. Tādējādi mēs paturam tiesības izdarīt atbilstošas izmaiņas un uzlabojumus. Specifikācijām un ilustrācijām ir orientējošs raksturs, un tās var saturēt informāciju par aprīkojumu, kas netiek iekļauts piegādes standarta komplektācijā. Šī brošūra ir sagatavota iplatīšanai dažādos pasaules reģionos. Lai saņemtu atbildes uz jautājumiem par tehniskā aprīkojuma komplektiem, lūdzu, griezties pie CLAAS sadarbības partneriem. Lai labāk būtu saprotams darbības princips, dažos attēlos iekārta redzama bez aizsargierīcēm. Nekad nenoņemiet aizsargierīces pašī, jo tas ir bīstami. Lūdzu, ievērojiet lietošanas rokasgrāmatā sniegtās instrukcijas!

Visas tehniskās specifikācijas, kas attiecas uz dzinējiem, ir balstītas uz Eiropas emisiju regulējošiem standartiem: Stage (posms). Visas atsaucis uz Tier standartiem, kas minēti šajā dokumentā, ir paredzētas tikai informācijai un lai padarītu tās saprotamākas. Tas neattiecas uz reģioniem, kuros emisijas netiek regulētas, izmantojot Tier.

<sup>[1]</sup> Atbilst ISO TR 14396

Iespaidīgi izmēri.

TRAC / TRAC VC



<sup>1</sup> Gara riteņu bāze un optimāls svara sadalījums, lai nodrošinātu lielāku vilci un lielāku celtspēju

SADDLE TRAC



<sup>1</sup> Ideāla svara sadale 63:37 darbam ar smagām kravām



**Baltic Agro**

Baltic Agro Machinery SIA  
 Lauksaimniecības tehnikas departaments  
 Rubeņu ceļš 46C  
 Jelgava, LV-3002  
 Tālr. 63001725  
 info@kesko.lv  
 balticagromachinery.lv  
 claas.lv  
 24h ☎ 8558